

売地

多賀城市笠神4丁目

更地渡し 1号地

土地面積
216.47㎡

現況
その他

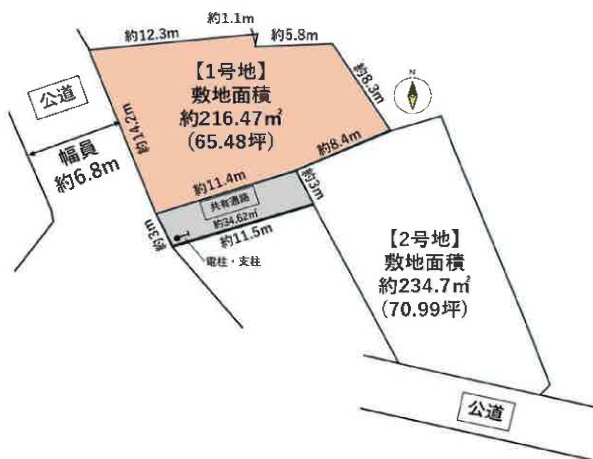
引渡可能時期
2025年8月予定



【建築条件なし】
お好きなハウスメーカーで建築可能♪
小・中学校まで徒歩10分圏内！
徒歩圏内にスーパー、コンビニあり！

【近隣施設】

- ・ヨークベニマル塩釜釜舟入店まで1500m
- ・セブンイレブン多賀城笠神4丁目店まで460m
- ・多賀城市立東豊中学校まで600m
- ・多賀城東小学校まで700m



- 本物件における登記申請業務（司法書士に依頼する移転登記・設定登記、家屋調査士に依頼する表題登記）、及び外構工事は、売主指定業者にてお願いいたします。
- 本物件は売主負担にて上下水道の引込みの上お引渡しいたします。なお、新規水道加入金は買主負担となります。
- 越境あり。詳細につきましては担当者にお問い合わせください。
- 本物件は、分筆登記完了後のお引渡しとなります。なお、分筆後の面積に差異が生じる場合がございます。
- 本物件の共有通路は、砕石敷きでのお渡しとなります。

物件種目	売地		
最適用途	住宅用地		
最寄駅	下馬		
土地面積	216.47㎡	私道面積 (共有持分)	持分1/2 ※備考欄参照
価格	1,630万円	坪単価	@24.90万円

物件所在地	宮城県多賀城市笠神4丁目36-7の一部		
交通	J R 仙石線 下馬 徒歩20分 JR東北本線 塩釜 徒歩29分		
土地権利	所有権	地目	宅地
都市計画	市街化区域	用途地域	2種中高
建ぺい率	60%	容積率	200%
他の法令上の制限			
地勢			
建築条件			
現況	その他		
引渡し (可能時期/方法)	2025年8月予定 / 更地渡し		
開発許可等番号			
接道状況 (角地・間口)	西6.8m 公道 接面14.2m		
設備	上水道, 下水道, 側溝 (上水道口径20mm)		
備考	南側に共有通路約34.62㎡ (持分1/2) がございます。		

この図面は物件情報の一部を抜粋して掲載しております。(現況優先)

入居日・引渡日変更や付帯条件、別途料金等が発生する場合がありますのでご確認ください。

at home

infosheet 物件番号 69850181070

国土交通大臣免許 (1) 第9999号 〒981-0114 宮城県宮城郡利府町新中道3丁目1-1 イオンモール新利府南館1階

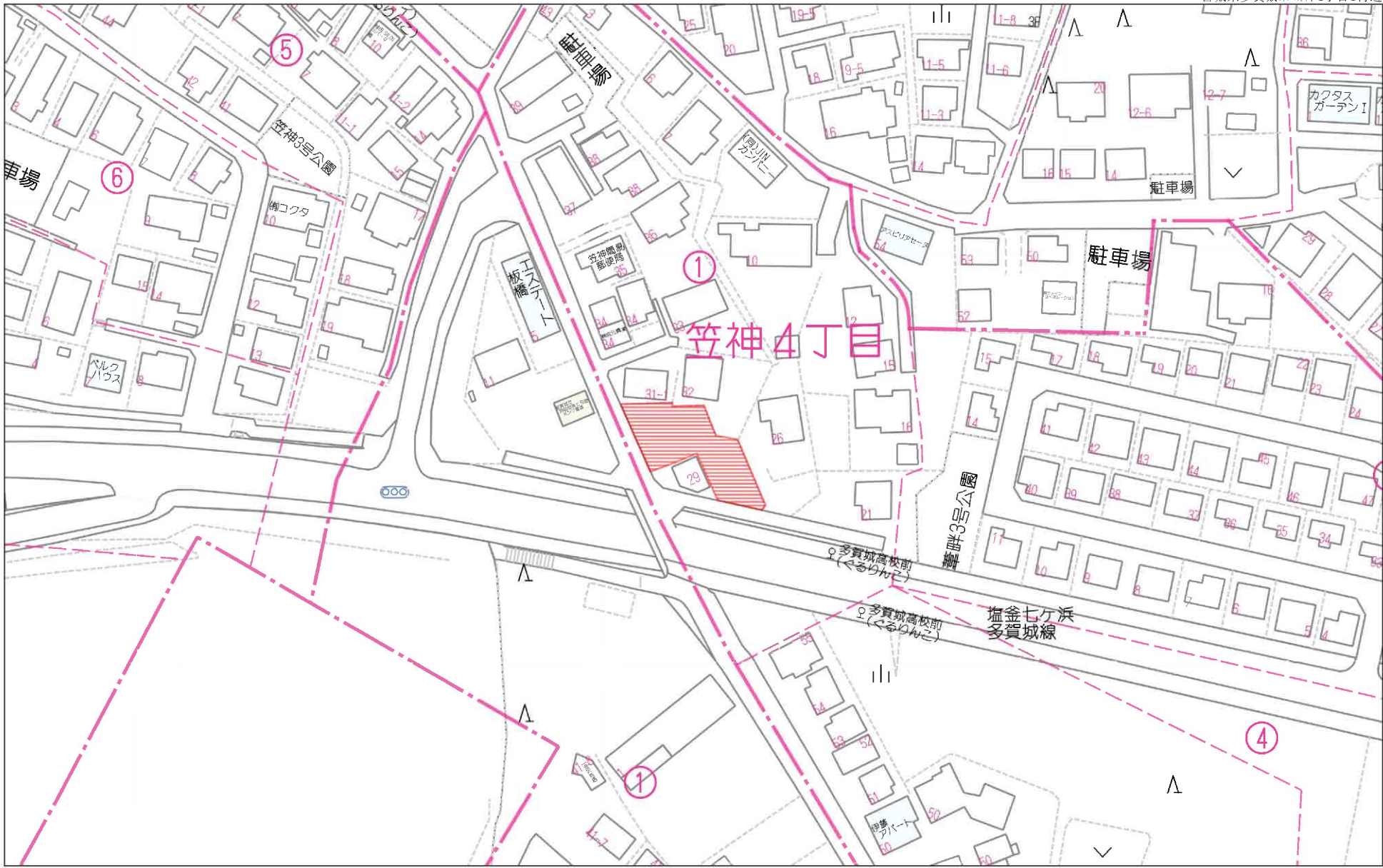
株式会社 Beyond ets 建てる窓口

TEL: 050-3615-4137 FAX: 050-3145-2835 定休日: 定休日なし

担当: 渡辺(070-3353-1157)

作成日: 2025年2月2日

■取引態様: 媒介

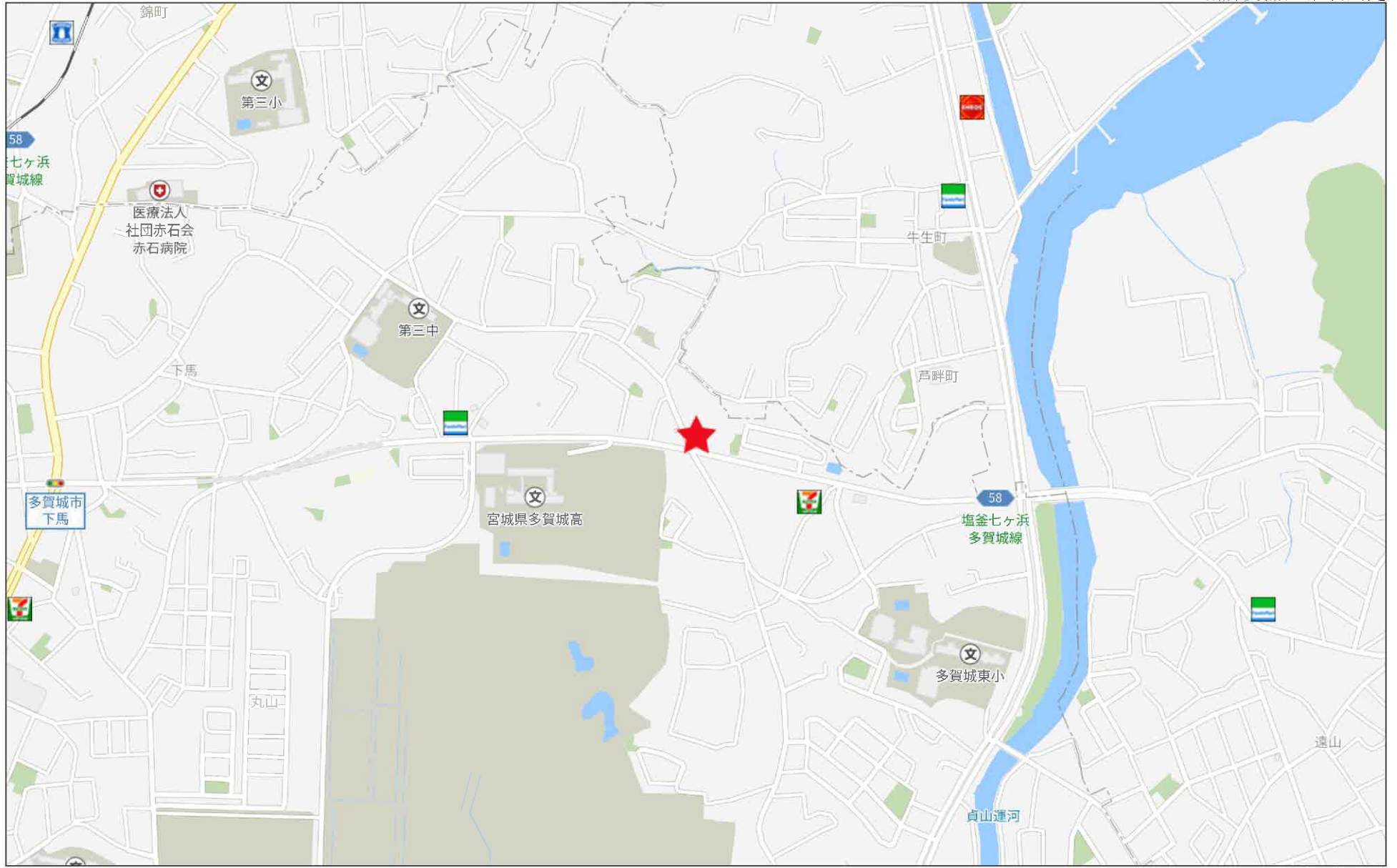


60m

1:1338

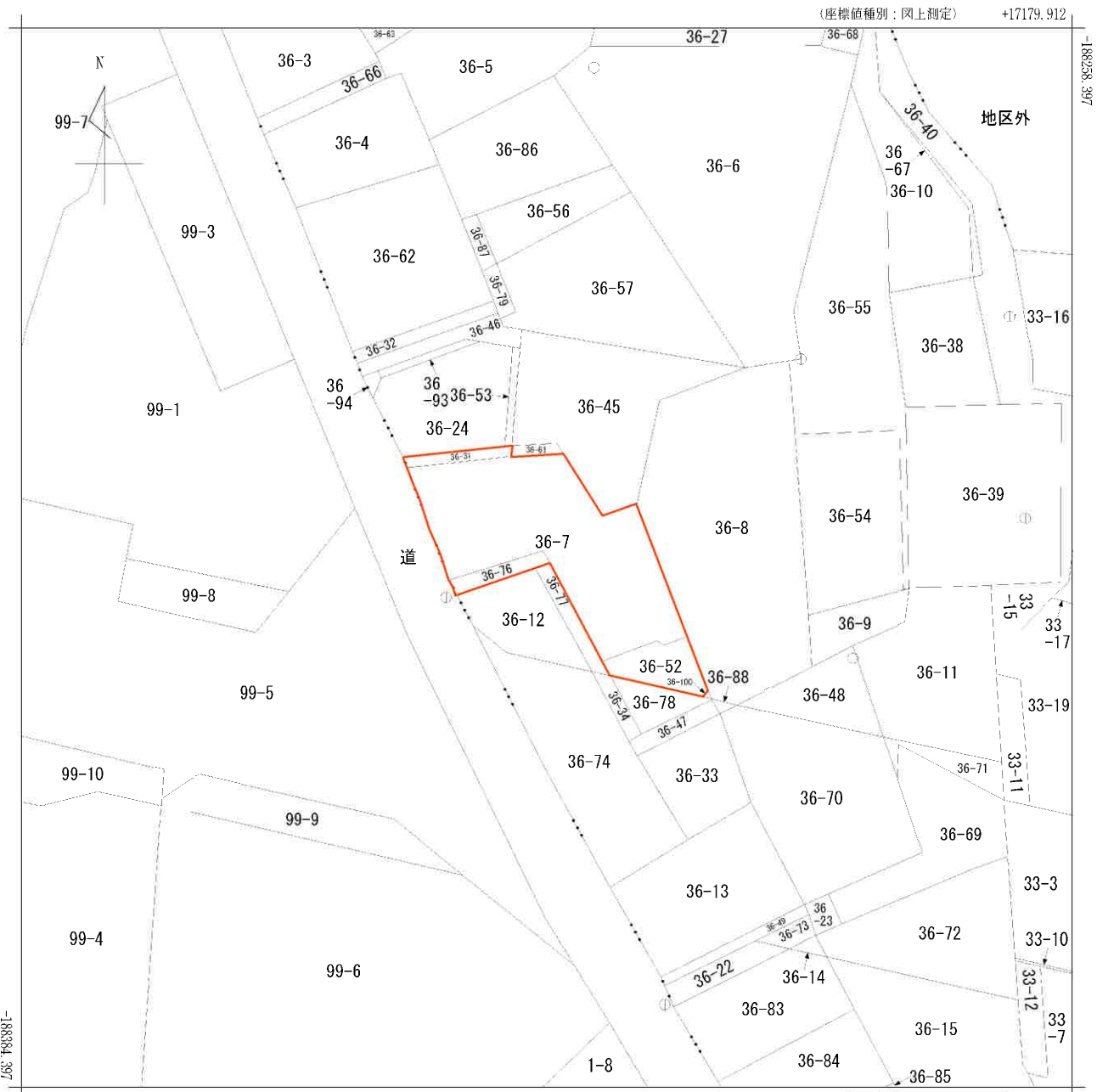
禁無漸複与複製

Beyond ets
Z22152209-20250128182013



500m

禁無断複写複製



(注) 国土交通省国土地理院が公表した座標補正パラメータ(touhokutaihcisyouki2011.par)による修正がされています。

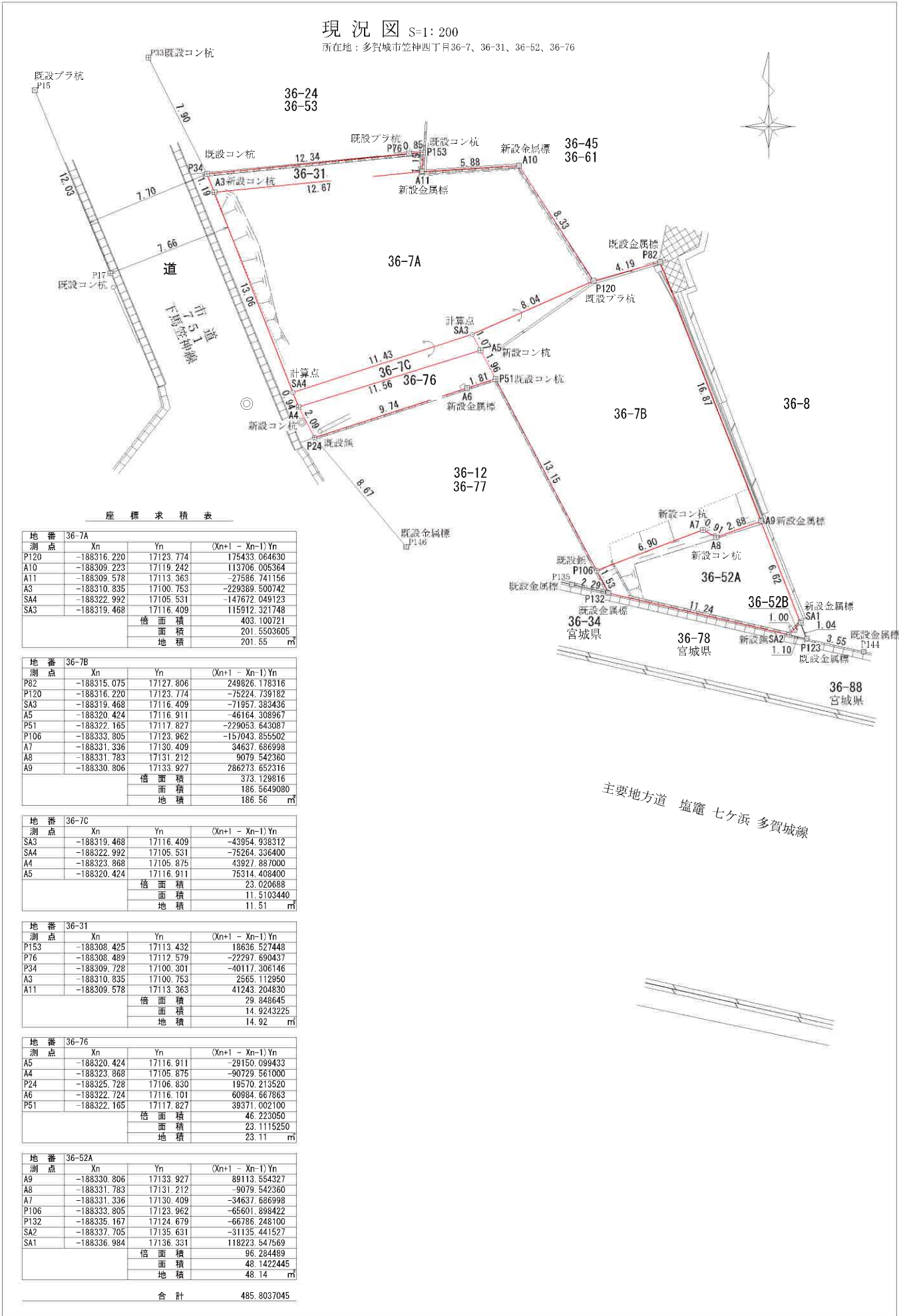
地番区域見出
笠神 3丁目
笠神 4丁目

請求部	所在	多賀城市笠神四丁目				地番	36番7			
出力尺	1/500	精度区分	甲三	座標系番号又は記号	X	分類	地図(法第14条第1項)		種類	地籍図
作成年月日	昭和47年9月			備付年月日(原図)	昭和57年7月5日			補記事項		

分割予定図

現況図 S=1:200

所在地：多賀城市笠神四丁目36-7、36-31、36-52、36-76



座標求積表

地番 36-7A			
測点	Xn	Yn	(Xn+1 - Xn-1) Yn
P120	-188316.220	17123.774	175433.064630
A10	-188309.223	17119.242	113706.005364
A11	-188309.578	17113.363	-27586.741156
A3	-188310.835	17100.753	-229389.600742
SA4	-188322.992	17105.531	-147672.049123
SA3	-188319.468	17116.409	115912.321748
			倍面積
			面積
			地積

地番 36-7B			
測点	Xn	Yn	(Xn+1 - Xn-1) Yn
P82	-188315.075	17127.806	249826.178316
P120	-188316.220	17123.774	-15224.739182
SA3	-188319.468	17116.409	-71957.383436
A5	-188320.424	17116.911	-46164.308967
P51	-188322.165	17117.827	-229053.643087
P106	-188333.805	17123.962	-157043.855502
A7	-188331.336	17130.409	34637.686998
A8	-188331.783	17131.212	9079.542360
A9	-188330.806	17133.927	286273.652316
			倍面積
			面積
			地積

地番 36-7C			
測点	Xn	Yn	(Xn+1 - Xn-1) Yn
SA3	-188319.468	17116.409	-43954.038312
SA4	-188322.992	17105.531	-75264.336400
A4	-188323.868	17105.875	43927.887000
A5	-188320.424	17116.911	75314.408400
			倍面積
			面積
			地積

地番 36-31			
測点	Xn	Yn	(Xn+1 - Xn-1) Yn
P153	-188308.425	17113.432	18636.527448
P76	-188308.489	17112.579	-22297.690437
P34	-188309.728	17100.301	-40117.306146
A3	-188310.835	17100.753	2565.112950
A11	-188309.578	17113.363	41243.204830
			倍面積
			面積
			地積

地番 36-76			
測点	Xn	Yn	(Xn+1 - Xn-1) Yn
A5	-188320.424	17116.911	-29150.099433
A4	-188323.868	17105.875	-90729.561000
P24	-188325.728	17106.830	19570.213520
A6	-188322.724	17116.101	60984.667863
P51	-188322.165	17117.827	39371.002100
			倍面積
			面積
			地積

地番 36-52A			
測点	Xn	Yn	(Xn+1 - Xn-1) Yn
A9	-188330.806	17133.927	89113.654327
A8	-188331.783	17131.212	-9079.542360
A7	-188331.336	17130.409	-34637.686998
P106	-188333.805	17123.962	-65601.898422
P132	-188335.167	17124.679	-66786.248100
SA2	-188337.705	17135.631	-31135.441527
SA1	-188336.984	17136.331	118223.547569
			倍面積
			面積
			地積

合計 485.8037045

主要地方道 塩竈 七ヶ浜 多賀城線

区割り図

現況図 S=1:200

所在地：多賀城市笠神四丁目36-7、36-31、36-52、36-76



座標求積表

地番	36-7A
測点	Xn Yn (Xn-1 - Xn-1)Yn
P120	-186316 220 17123 774 175433 064630
A10	-186309 223 17119 242 113706 005364
A11	-186309 578 17113 363 -27586 741156
A3	-186310 835 17100 753 -229389 500742
SA4	-186322 992 17105 531 -147672 049123
SA3	-186319 468 17116 409 115912 321748
	倍面積 403 100721
	面積 201 5503605
	地積 201.55 m

地番	36-7B
測点	Xn Yn (Xn-1 - Xn-1)Yn
P82	-186315 075 17127 806 249826 178316
P120	-186316 220 17123 774 -75224 739182
SA3	-186319 468 17116 409 -11957 383436
A5	-186320 424 17116 911 -46164 308967
P51	-186322 165 17117 827 -229053 643087
P106	-186333 805 17123 362 -157043 355502
A7	-186331 336 17130 409 34637 686998
A8	-186331 783 17131 212 9079 542360
A9	-186330 806 17133 927 286273 652316
	倍面積 373 129816
	面積 186 5649080
	地積 186.56 m

地番	36-7C
測点	Xn Yn (Xn-1 - Xn-1)Yn
SA3	-186319 468 17116 409 -43954 938312
SA4	-186322 992 17105 531 -75264 336400
A4	-186323 868 17106 875 43927 387000
A5	-186320 424 17116 911 75314 408400
	倍面積 23 020688
	面積 11 5103440
	地積 11.51 m

地番	36-31
測点	Xn Yn (Xn-1 - Xn-1)Yn
P153	-186308 425 17113 432 18636 527448
P76	-186308 489 17112 579 -22297 690437
P34	-186309 728 17100 301 -40117 306146
A3	-186310 835 17100 753 2965 112950
A11	-186309 578 17113 363 41243 204830
	倍面積 29 348645
	面積 14 9243225
	地積 14.92 m

地番	36-76
測点	Xn Yn (Xn-1 - Xn-1)Yn
A5	-186320 424 17116 911 -29150 099433
A4	-186323 868 17105 875 -90729 581000
P24	-186325 728 17106 830 19570 213520
A6	-186322 724 17116 101 60984 667863
P51	-186322 165 17117 827 39371 002100
	倍面積 46 223050
	面積 23 1115250
	地積 23.11 m

地番	36-52A
測点	Xn Yn (Xn-1 - Xn-1)Yn
A9	-186330 806 17133 927 89113 354327
A8	-186331 783 17131 212 -9079 542360
A7	-186331 336 17130 409 -34637 686998
P106	-186333 805 17123 362 -65601 398422
P132	-186335 167 17124 679 -66786 248100
SA2	-186337 705 17135 631 -31135 441527
SA1	-186336 984 17136 331 118223 547569
	倍面積 96 284489
	面積 48 1422445
	地積 48.14 m

合計 485 3037045

主要地方道 塩籠七ヶ浜 多賀城線

給排水図面

現況図 S=1:200

所在地: 多賀城市笠神四丁目36-7、36-31、36-52、36-76



座標求積表

地番	測点	Xn	Yn	(Xn+1 - Xn-1)Yn
36-7A	P120	-188316.220	17123.774	175433.064630
	A10	-188309.223	17119.242	113706.005364
	A11	-188309.578	17113.363	-27586.741156
	A3	-188310.835	17100.753	-229389.600742
	SA4	-188322.992	17105.531	-147672.049123
	SA3	-188319.468	17116.409	115912.321748
		倍面積		403.100721
		面積		201.5503605
		地積		201.55 m

地番	測点	Xn	Yn	(Xn+1 - Xn-1)Yn
36-7B	P82	-188315.075	17127.806	249826.178316
	P120	-188316.220	17123.774	-75224.739182
	SA3	-188319.468	17116.409	-71957.363436
	A5	-188320.424	17116.911	-46164.308967
	P51	-188322.165	17117.827	-229053.643087
	P106	-188333.805	17123.962	-157043.855502
	A7	-188331.336	17130.409	34637.686998
	A8	-188331.783	17131.212	9079.542360
	A9	-188330.806	17133.927	286273.652316
		倍面積		373.129816
		面積		186.5649080
		地積		186.56 m

地番	測点	Xn	Yn	(Xn+1 - Xn-1)Yn
36-7C	SA3	-188319.468	17116.409	-43954.938312
	SA4	-188322.992	17105.531	-75264.336400
	A4	-188323.868	17105.875	43927.887000
	A5	-188320.424	17116.911	75314.408400
		倍面積		23.020688
		面積		11.5103440
		地積		11.51 m

地番	測点	Xn	Yn	(Xn+1 - Xn-1)Yn
36-31	P153	-188308.425	17113.432	18636.527448
	P76	-188308.489	17112.579	-22297.690437
	P34	-188309.728	17100.301	-40117.306146
	A3	-188310.835	17100.753	2565.112950
	A11	-188309.578	17113.363	41243.204830
		倍面積		29.848645
		面積		14.9243225
		地積		14.92 m

地番	測点	Xn	Yn	(Xn+1 - Xn-1)Yn
36-76	A5	-188320.424	17116.911	-29150.099433
	A4	-188323.868	17105.875	-90729.561000
	P24	-188325.728	17106.830	19570.213520
	A6	-188322.724	17116.101	60984.667863
	P51	-188322.165	17117.827	39371.002100
		倍面積		46.223050
		面積		23.1115250
		地積		23.11 m

地番	測点	Xn	Yn	(Xn+1 - Xn-1)Yn
36-52A	A9	-188330.806	17133.927	89113.554327
	A8	-188331.783	17131.212	-9079.542360
	A7	-188331.336	17130.409	-34637.686998
	P106	-188333.805	17123.962	-65801.898422
	P132	-188335.187	17124.679	-66786.248100
	SA2	-188337.705	17135.631	-31135.441527
	SA1	-188336.984	17136.331	118223.547569
		倍面積		96.284489
		面積		48.1422445
		地積		48.14 m

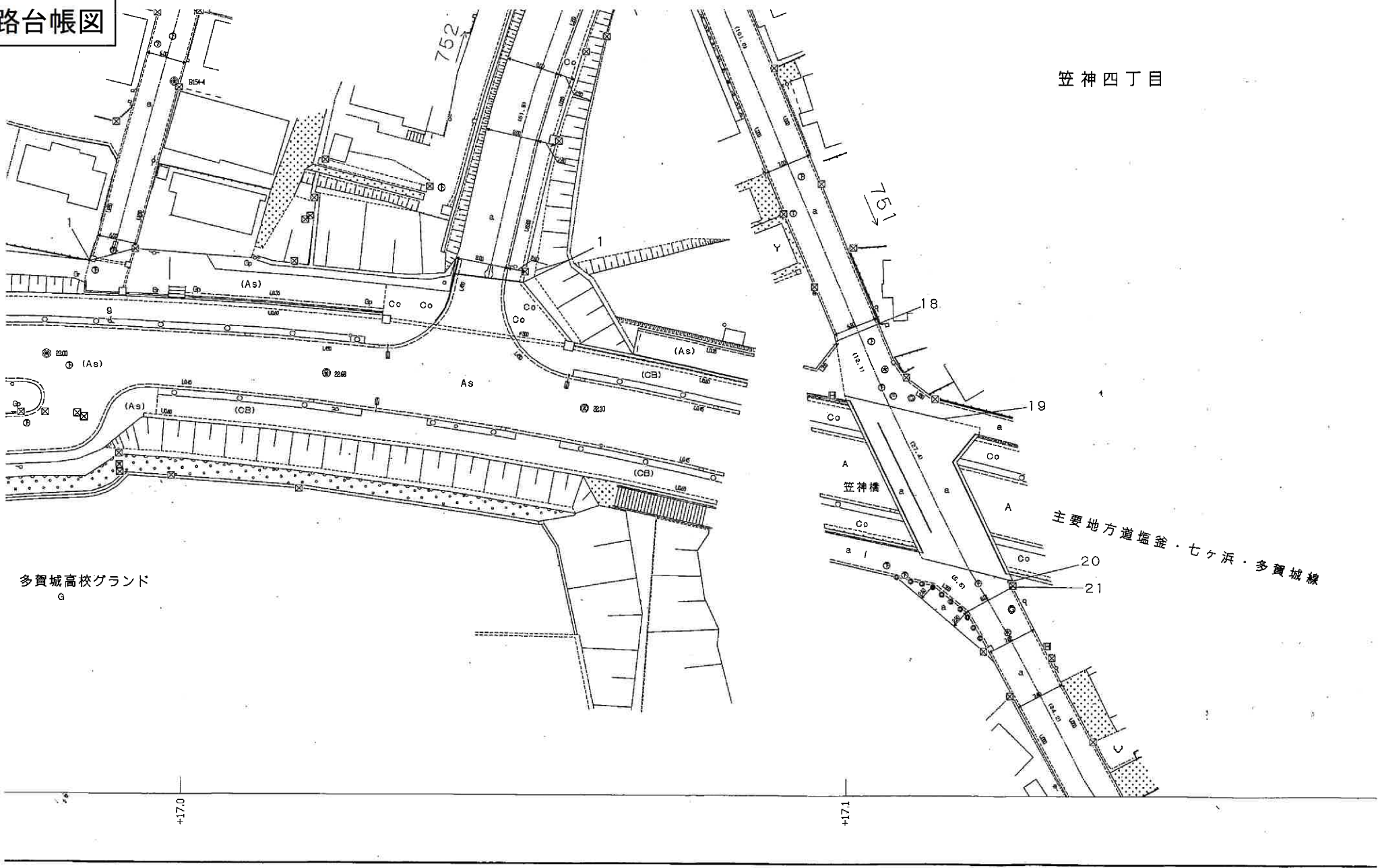
合計 485.8037045

主要地方道 塩竈七ヶ浜 多賀城線



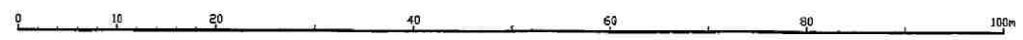
道路台帳図

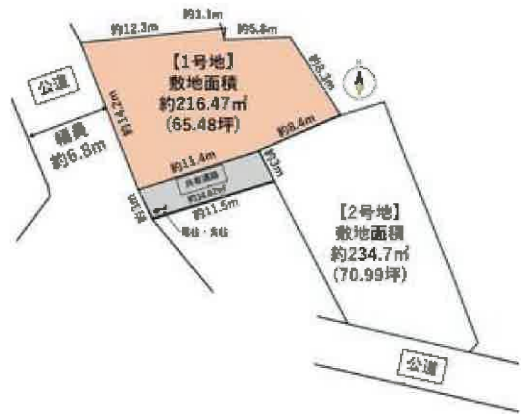
笠神四丁目



多賀城高枚グラウンド

1:500







ヨークベニマル塩釜舟入店まで1,500m



セブンイレブン多賀城笠神4丁目店まで500m



多賀城市立東豊中学校まで600m



多賀城市立多賀城東小学校まで700m



笠神簡易郵便局まで50m



七十七銀行北浜支店まで2,100m