

売戸建住宅

築3年の築浅平屋住宅！
約60坪の広々とした敷地♪
4台駐車可能！
南側道路に面しており日当たり良好！

間取り

2LDK

建物面積

62.10m²

築年月

2021年03月



[近隣施設]

- ・ヨークベニマル古川店まで1,850m
- ・ローソン大崎古川鶴ヶ埦まで900m
- ・大崎市立古川東中学校まで2,010m
- ・大崎市立古川第二小学校まで1,540m

チェックポイント！

この図面は物件情報の一部を抜粋して掲載しております。（現況優先）入居日・引渡日変更や付帯条件、別途料金等が発生する場合がありますのでご確認ください。

- 主要採光面：南向き ●オール電化 ●24時間換気システム ●外壁サイディング ●隣接建物距離2m以上 ●前面棟無 ●整形地 ●閑静な住宅街 ●建築確認完了検査済証 ●オートバス ●バス1坪以上 ●浴室に窓あり ●温水洗浄便座 ●シャワー付洗面化粧台 ●IHクッキングヒーター ●カウンターキッチン ●システムキッチン ●グリル ●全居室収納 ●クローゼット ●床下収納 ●照明器具 ●全居室フローリング ●電気 ●上水道 ●浄化槽 ●エアコン2台以上 ●ダブルロックドア ●モニター付インターホン ●ディンプルキー ●火災警報器（報知機） ●ウッドデッキ ●庭 ●駐車場3台分以上

所在地	大崎市古川鶴ヶ埦字北原
間取タイプ	2LDK
価格	1,100万円

物件所在地	宮城県大崎市古川鶴ヶ埦字北原2		
交通	J R 陸羽東線 陸前谷地 徒歩22分		
	J R 陸羽東線 古川 徒歩29分		
土地面積	公簿200.95m ²	私道面積 (共有持分)	
	構造・規模	木造1階建	
建物	面積	62.10m ²	
	間取内訳	洋7・6 LDK14.7	
土地権利	所有権	地目	宅地
都市計画	非線引区域	用途地域	
建ぺい率	70%	容積率	200%
築年月	2021年03月	駐車場	有
現況	空家	引渡可能時期	相談
建築確認番号	第R02完了建築東建セ-0906号		
接道状況 (角地・間口)	南8.0m 公道 接面10.8m		
設備			
備考	<p>■地区計画あり（鶴ヶ埦集落）</p> <p>■心理的瑕疵あり。 詳細は担当者まで問い合わせください。 売主にてクリーニング・お祓いのうえ お引渡しいたします。</p>		

株式会社 Beyond ets 建てる窓口

国土交通大臣免許（1）第9999号 〒981-0114 宮城県宮城郡利府町新中道3丁目1-1 イオンモール新利府南館1階

☎ 050-3615-4137 ☎ 050-3145-2835 定休日：定休日なし

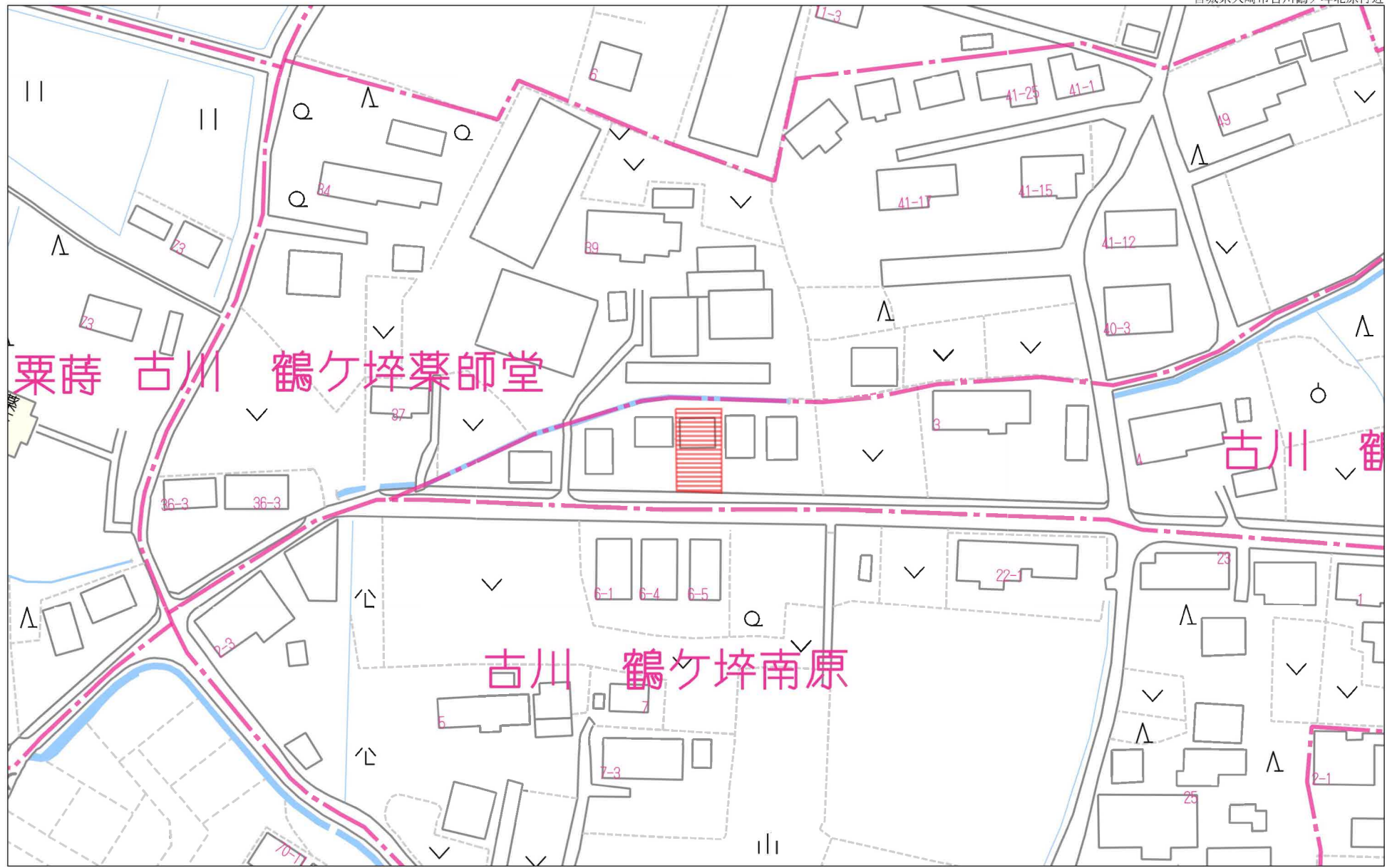
担当：西條（070-1542-2577）

作成日：2025年1月10日

■取引態様：専任媒介

infosheet 物件番号 69842681005

at home



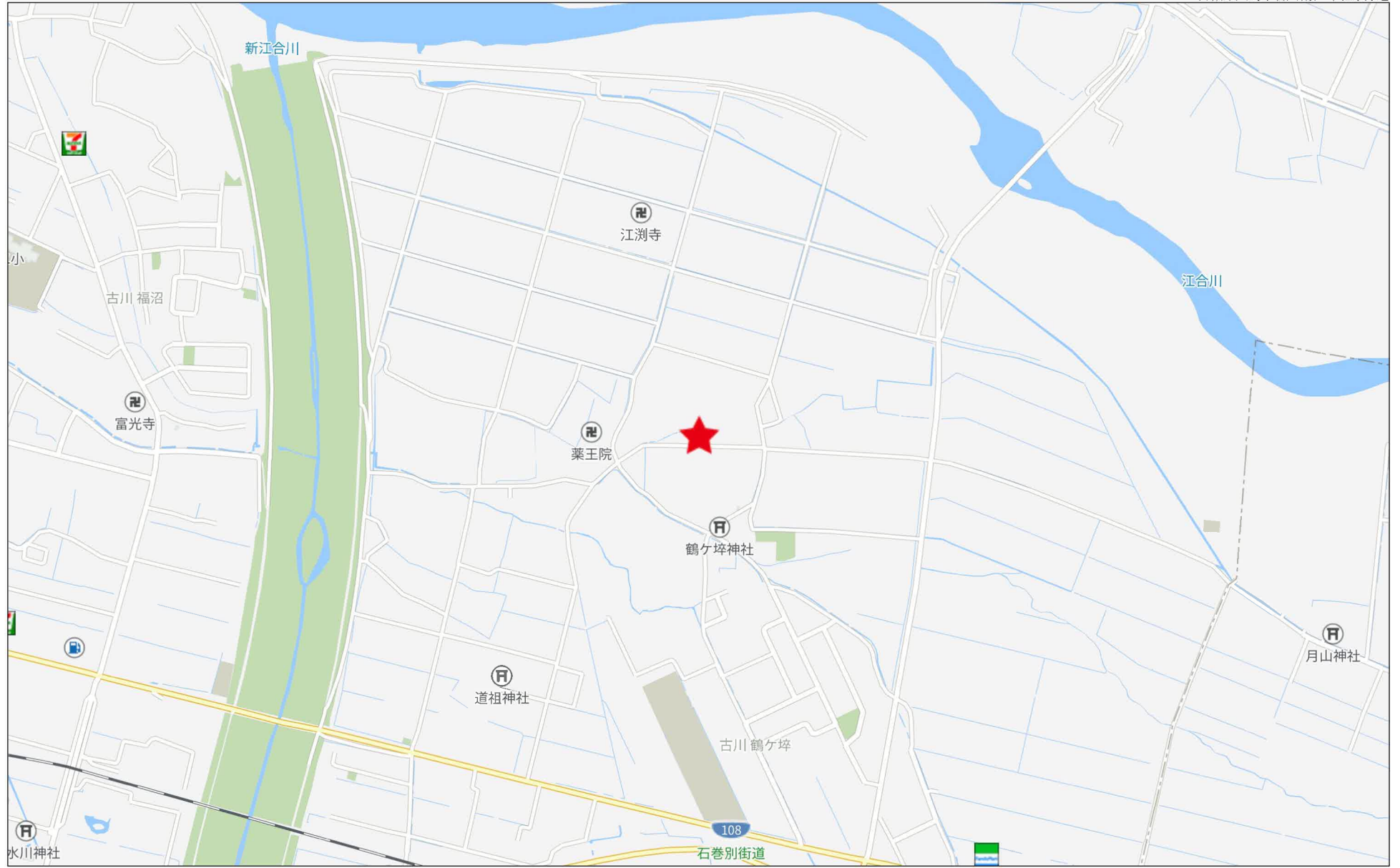
60m

1:1161

禁無断複写複製

Beyond ets

Z22152209-20241116164638



地番	2-3, 2-6ないし2-9	地積測量図	1/2
土地の所在	大崎市古川鶴ヶ塚字北原		

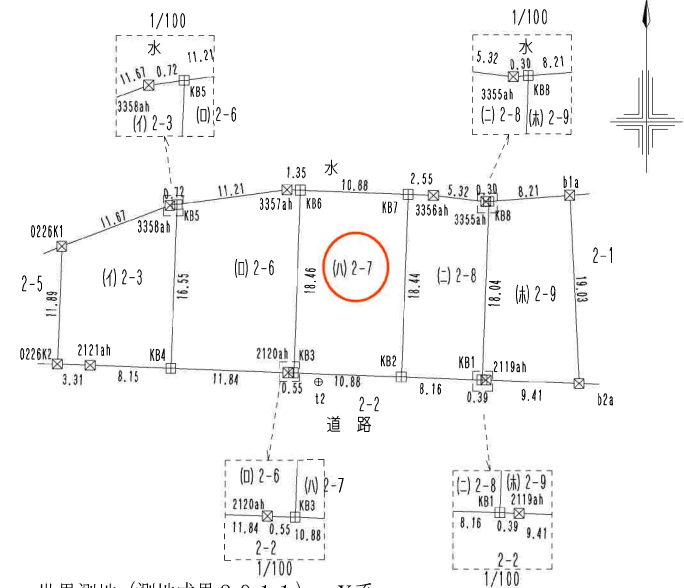
直角座標法求積表

地番	(イ) 2-3		
NO	X _n	Y _n	Y _n · (X _{n+1} - X _{n-1})
KB4	-158269.185	13475.544	-218802.407928
2121ah	-158268.881	13467.395	5750.577665
0226K2	-158268.758	13464.084	161757.505176
0226K1	-158256.867	13464.526	215661.312942
3358ah	-158252.741	13475.446	56906.808458
KB5	-158252.644	13476.161	-221601.991484
	合計		-328.195171
	合計面積		164.0975855
	地積		164.09 m ²

地番	(ロ) 2-6		
NO	X _n	Y _n	Y _n · (X _{n+1} - X _{n-1})
KB3	-158269.647	13487.940	-248569.246260
2120ah	-158269.627	13487.381	6231.170022
KB4	-158269.185	13475.544	228855.163752
KB5	-158252.644	13476.161	243096.468279
3357ah	-158251.146	13487.279	19502.605434
KB6	-158251.198	13488.629	-249553.125129
	合計		-436.963902
	合計面積		218.4819510
	地積		218.48 m ²

地番	(ハ) 2-7		
NO	X _n	Y _n	Y _n · (X _{n+1} - X _{n-1})
KB2	-158270.053	13498.822	-243343.264194
KB3	-158269.647	13487.940	254315.108700
KB6	-158251.198	13488.629	243159.514983
KB7	-158251.620	13499.510	-254533.261050
	合計		-401.901561
	合計面積		200.9507805
	地積		200.95 m ²

地番	(ニ) 2-8		
NO	X _n	Y _n	Y _n · (X _{n+1} - X _{n-1})
KB1	-158270.357	13506.977	-239465.195233
KB2	-158270.053	13498.822	252927.427814
KB7	-158251.620	13499.510	247500.016340
3356ah	-158251.719	13502.065	-9816.001255
3355ah	-158252.347	13507.349	-8171.946145
KB8	-158252.324	13507.650	-243272.776500
	合計		-298.474979
	合計面積		149.2374895
	地積		149.23 m ²



世界測地(測地成果2011)・X系
基準多角点

点名	X座標	Y座標
t1	-158268.840	13440.613
t2	-158270.602	13490.524

G P S 使用電子基準点

点名	X座標	Y座標
高清水	-145840.987	14880.918
色麻A	-161114.682	1470.795
満谷	-162086.204	27396.049

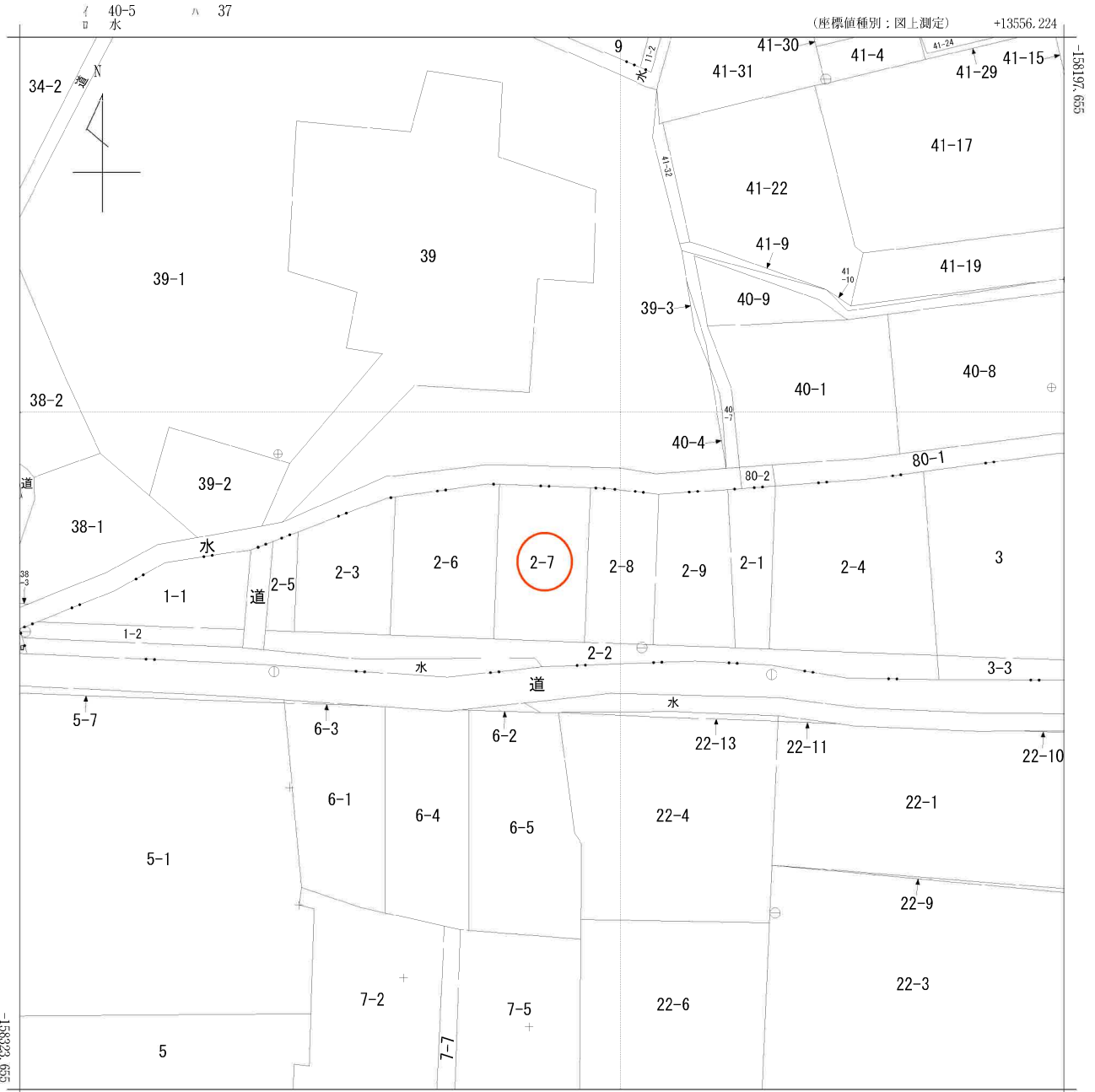
境界筆界標の種類	
田	コンクリート杭
☒	プラスチック杭
□	プレート
⊗	鉗
○	計算点
⊕	基準点、トラバ一点

測量年月日：令和2年6月10日

(単位：m)

作成者	(令和 2年 6月 11日作成)
-----	------------------

申請人		縮尺	1/500
-----	--	----	-------



(注) 国土交通省国土地理院が公表した座標補正パラメータ(touhokutaiheiyouki2011.par)による修正がされています。
 (注) 国土交通省国土地理院が公表した座標補正パラメータ(iwatemiyagi2008.par)による修正がされています。

地番 区域 見出	古川鶴ヶ埜 字薬師堂	A	古川鶴ヶ埜 字新薬師
	古川鶴ヶ埜 字北原	B	古川鶴ヶ埜 字北原
	古川鶴ヶ埜 字南原	C	古川鶴ヶ埜 字薬師堂

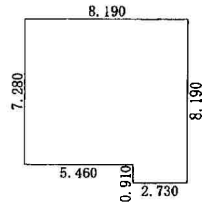
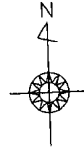
請求部	所在	大崎市古川鶴ヶ埜字北原				地番	2番7		
出力尺	1/500	精度分	乙一	座標系 番号又は 記号	X	分類	地図(法第14条第1項)	種類	地籍図
作成年月日	昭和49年1月			備付年月日 (原図)	昭和61年11月11日		補記事項		

各階平面図

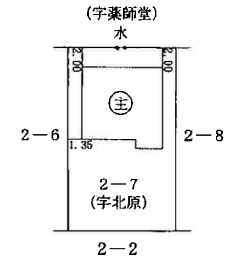
建物図面 各階平面図

家屋番号 2番7

建物の所在 大崎市古川鶴ヶ埦字北原2番地7



求 積 表			
2.730 ×	8.190	=	22.358700
5.460 ×	7.280	=	39.748800
合 計			62.107500
床面積			62.10 m ²



(日調連12)

作成者 号 20 日作成) 縮尺 $\frac{1}{250}$

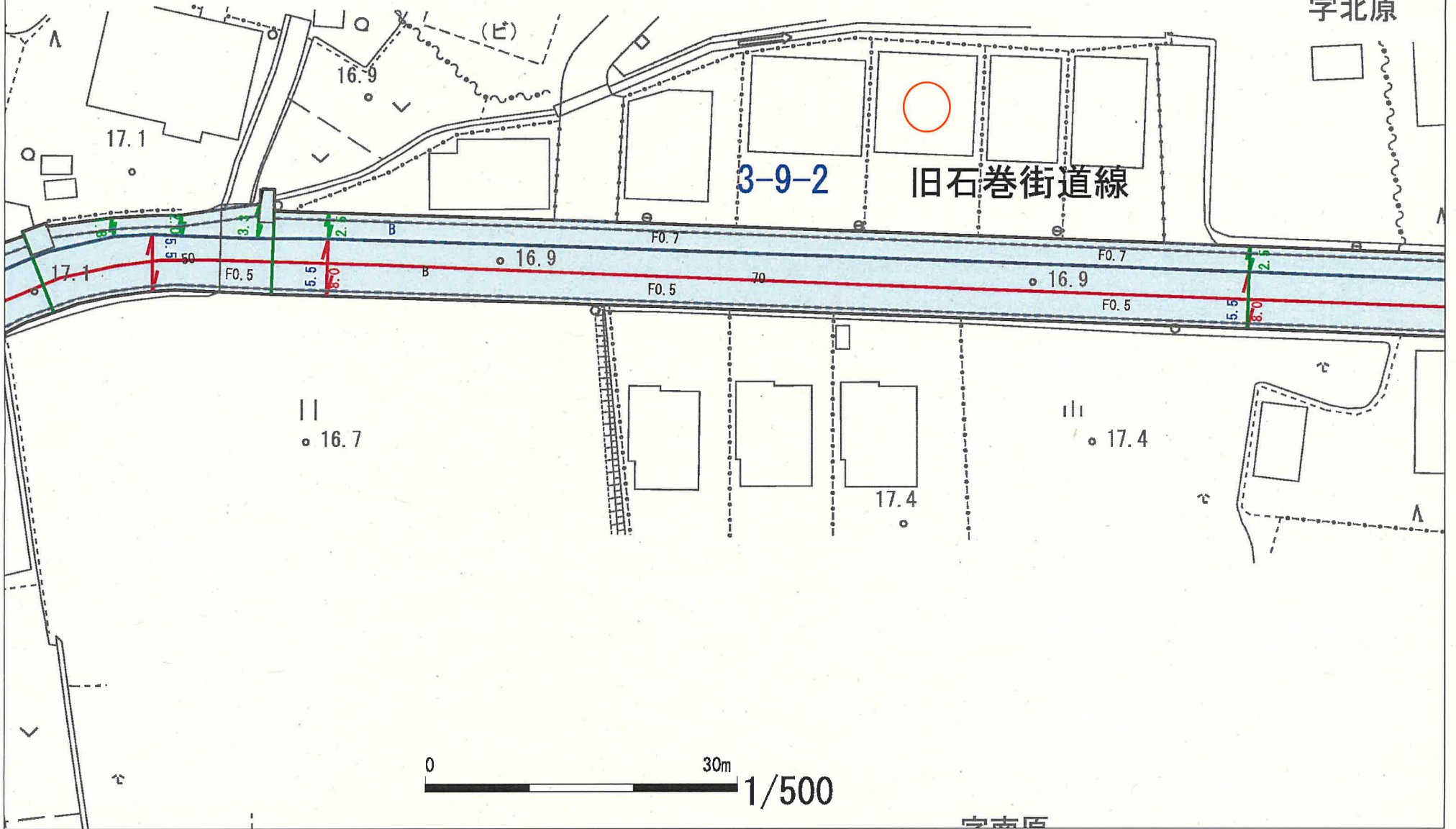
申請人 縮尺 $\frac{1}{500}$

(日本土地家屋調査士会連合会用紙)



字薬師堂

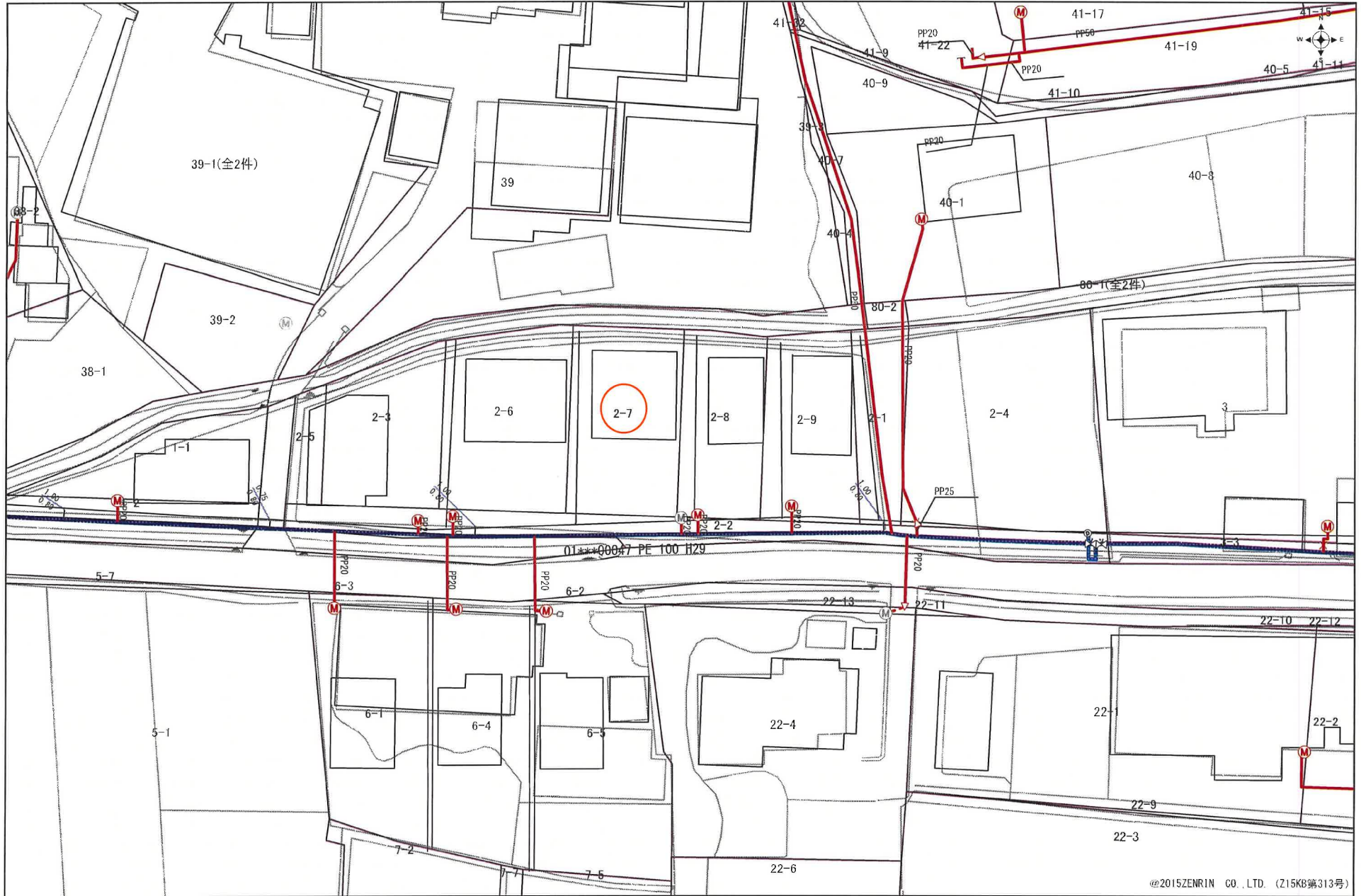
字北原



字南原

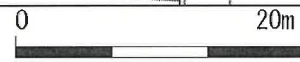
重要事項

- ・この図面は、水道管の位置を正確に示すものではありません。
- ・水道管と近接する工事を施工する場合は、試掘等により埋設位置をご確認の上、十分注意して施工してください。
- ・現地の状況と異なることによる損害があっても、大崎市は一切の責任を負いかねますのでご了承ください。



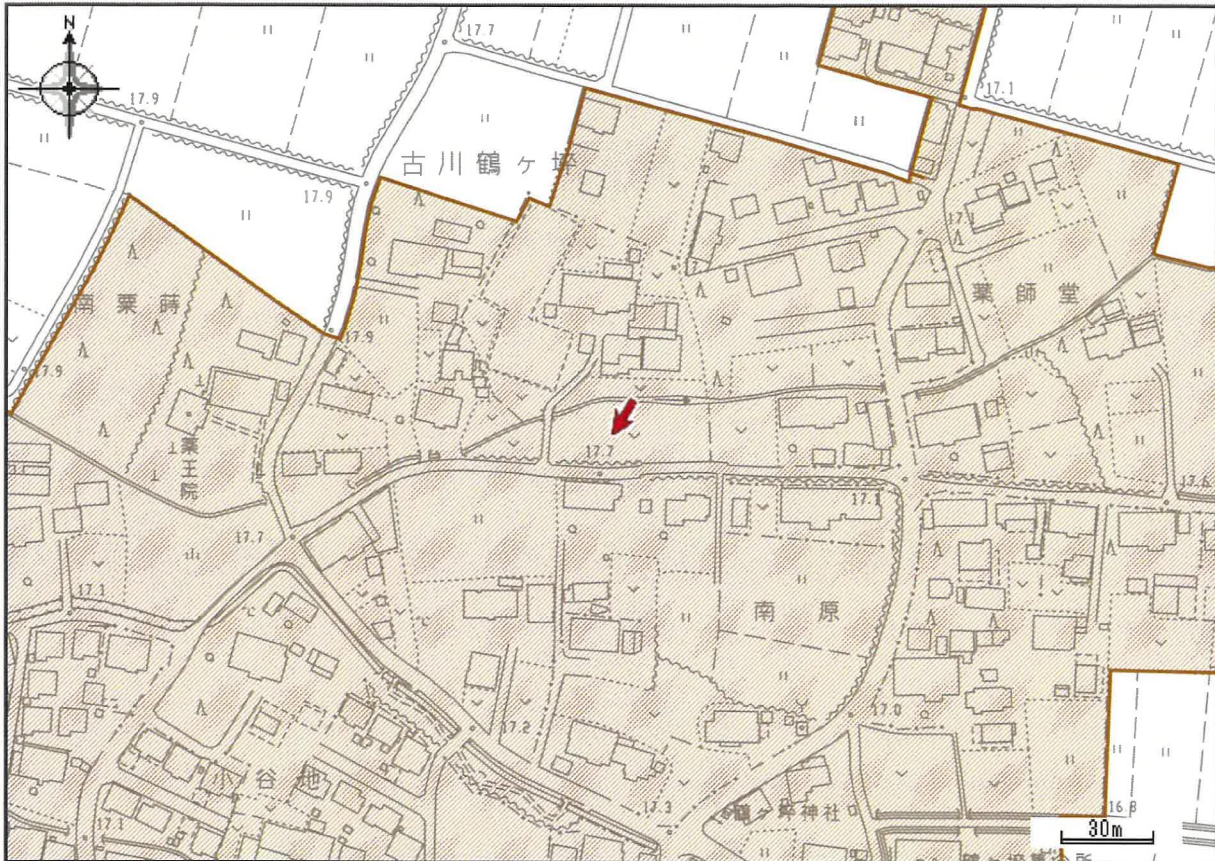
@2015ZENRIN CO., LTD. (Z15KB第313号)

大崎市 2024年3月29日



1/500

上記重要事項を確認の上、受け取りました。



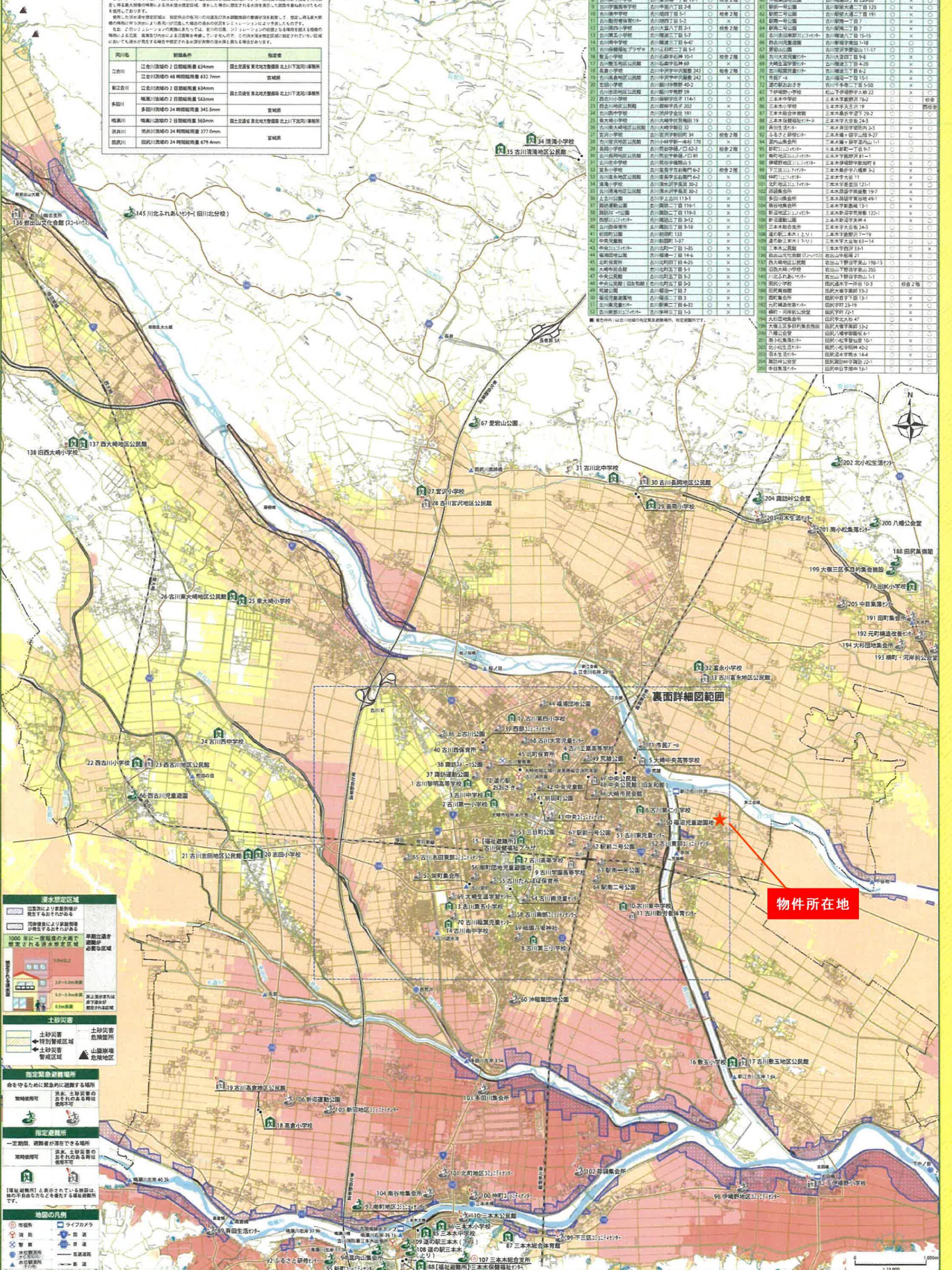
都市計画区域	都市計画区域(非線引き)	都市計画区域	都市計画区域
用途地域		用途地域	-
第一種低層住居専用地域	第二種低層住居専用地域	その他	-
第一種中高層住居専用地域	第二種中高層住居専用地域	準防火地域	-
第一種住居地域	第二種住居地域	地区計画	名称：鶴ヶ塚集落
準住居地域	近隣商業地域	特別業務地区	-
商業地域	準工業地域	風致地区	-
工業地域	工業専用地域	都市計画道路	-
準防火地域	準防火地域	都市計画公園緑地	-
地区計画	地区計画	居住誘導区域	-
特別業務地区	特別業務地区	都市機能誘導区域	-
風致地区	風致地区	この図面は法的な証明書としてはご利用できません。参考図としてご利用下さい。	
都市計画道路	都市計画道路		
都市計画公園緑地	都市計画公園緑地		
居住誘導区域	居住誘導区域		
都市機能誘導区域	都市機能誘導区域		
著作権法上認められた行為を除き、掲載されている内容を無断で複製・転用することを禁じます。		おおさきわが街ガイド - 都市計画情報 2024/3/21 10:49:21 Copyright 2016 Osaki City All Rights Reserved.	

大崎市洪水・土砂災害ハザードマップ 古川地域

このハザードマップについて (想定最大規模の降雨)

このハザードマップは、大崎市の洪水・土砂災害ハザードマップ作成委員会が作成したもので、過去の災害事例や過去の調査結果に基づき、想定最大規模の降雨による洪水・土砂災害の発生を予測し、危険な地域を特定しています。また、過去の調査結果や過去の調査結果に基づき、危険な地域を特定しています。

河川名	河川区間	想定最大規模の降雨	想定最大規模の洪水
古川川	古川川(流域)の1日総降雨量 634mm	国土交通省東北地方整備局 北上川下流河川事務所	河川別
新田川	新田川(流域)の1日総降雨量 632mm	河川別	河川別
多田川	多田川(流域)の1日総降雨量 634mm	国土交通省東北地方整備局 北上川下流河川事務所	河川別
地蔵川	地蔵川(流域)の1日総降雨量 563mm	河川別	河川別
流石川	流石川(流域)の1日総降雨量 377mm	河川別	河川別
流石川	流石川(流域)の24時間降雨量 679mm	河川別	河川別



No	名称	所在地	施設区分	No	名称	所在地	施設区分
1	古川小学校	古川町一丁目 40-1	小学校	101	古川地区公民館	古川町一丁目 101	公民館
2	古川中学校	古川町二丁目 201	中学校	102	古川地区公民館	古川町二丁目 201	公民館
3	古川高等学校	古川町三丁目 301	高等学校	103	古川地区公民館	古川町三丁目 301	公民館
4	古川幼稚園	古川町四丁目 401	幼稚園	104	古川地区公民館	古川町四丁目 401	公民館
5	古川保育園	古川町五丁目 501	保育園	105	古川地区公民館	古川町五丁目 501	公民館
6	古川公園	古川町六丁目 601	公園	106	古川地区公民館	古川町六丁目 601	公民館
7	古川児童館	古川町七丁目 701	児童館	107	古川地区公民館	古川町七丁目 701	公民館
8	古川図書館	古川町八丁目 801	図書館	108	古川地区公民館	古川町八丁目 801	公民館
9	古川公民館	古川町九丁目 901	公民館	109	古川地区公民館	古川町九丁目 901	公民館
10	古川公民館	古川町十丁目 1001	公民館	110	古川地区公民館	古川町十丁目 1001	公民館
11	古川公民館	古川町十一丁目 1101	公民館	111	古川地区公民館	古川町十一丁目 1101	公民館
12	古川公民館	古川町十二丁目 1201	公民館	112	古川地区公民館	古川町十二丁目 1201	公民館
13	古川公民館	古川町十三丁目 1301	公民館	113	古川地区公民館	古川町十三丁目 1301	公民館
14	古川公民館	古川町十四丁目 1401	公民館	114	古川地区公民館	古川町十四丁目 1401	公民館
15	古川公民館	古川町十五丁目 1501	公民館	115	古川地区公民館	古川町十五丁目 1501	公民館
16	古川公民館	古川町十六丁目 1601	公民館	116	古川地区公民館	古川町十六丁目 1601	公民館
17	古川公民館	古川町十七丁目 1701	公民館	117	古川地区公民館	古川町十七丁目 1701	公民館
18	古川公民館	古川町十八丁目 1801	公民館	118	古川地区公民館	古川町十八丁目 1801	公民館
19	古川公民館	古川町十九丁目 1901	公民館	119	古川地区公民館	古川町十九丁目 1901	公民館
20	古川公民館	古川町二十丁目 2001	公民館	120	古川地区公民館	古川町二十丁目 2001	公民館

No	名称	所在地	施設区分
21	古川公民館	古川町二十一丁目 2101	公民館
22	古川公民館	古川町二十二丁目 2201	公民館
23	古川公民館	古川町二十三丁目 2301	公民館
24	古川公民館	古川町二十四丁目 2401	公民館
25	古川公民館	古川町二十五丁目 2501	公民館
26	古川公民館	古川町二十六丁目 2601	公民館
27	古川公民館	古川町二十七丁目 2701	公民館
28	古川公民館	古川町二十八丁目 2801	公民館
29	古川公民館	古川町二十九丁目 2901	公民館
30	古川公民館	古川町三十丁目 3001	公民館
31	古川公民館	古川町三十一丁目 3101	公民館
32	古川公民館	古川町三十二丁目 3201	公民館
33	古川公民館	古川町三十三丁目 3301	公民館
34	古川公民館	古川町三十四丁目 3401	公民館
35	古川公民館	古川町三十五丁目 3501	公民館
36	古川公民館	古川町三十六丁目 3601	公民館
37	古川公民館	古川町三十七丁目 3701	公民館
38	古川公民館	古川町三十八丁目 3801	公民館
39	古川公民館	古川町三十九丁目 3901	公民館
40	古川公民館	古川町四十丁目 4001	公民館
41	古川公民館	古川町四十一丁目 4101	公民館
42	古川公民館	古川町四十二丁目 4201	公民館
43	古川公民館	古川町四十三丁目 4301	公民館
44	古川公民館	古川町四十四丁目 4401	公民館
45	古川公民館	古川町四十五丁目 4501	公民館
46	古川公民館	古川町四十六丁目 4601	公民館
47	古川公民館	古川町四十七丁目 4701	公民館
48	古川公民館	古川町四十八丁目 4801	公民館
49	古川公民館	古川町四十九丁目 4901	公民館
50	古川公民館	古川町五十丁目 5001	公民館

洪水危険区域

① 想定最大規模の降雨による洪水発生危険区域
② 河川管理により洪水発生危険区域が縮減される洪水危険区域

土砂災害

① 土砂災害危険区域
② 土砂災害特別警戒区域
③ 土砂災害警戒区域

指定避難場所

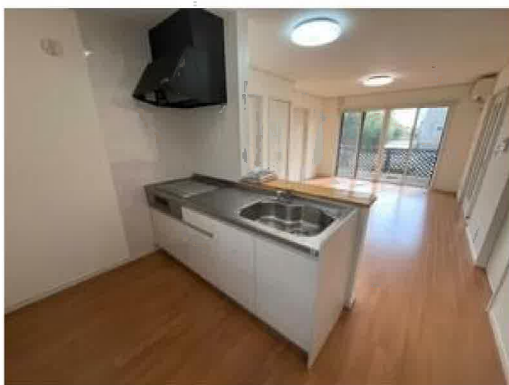
① 指定避難場所
② 指定避難場所

指定避難場所

① 指定避難場所
② 指定避難場所

物件所在地









ヨークベニマル古川店まで1,850m



ローソン大崎古川鶴ヶ塚店まで900m



大崎市立古川東中学校まで2,010m



大崎市立古川第二小学校まで1,540m



古川駅前郵便局まで2,450m



七十七銀行古川支店まで2,270m