

# 売戸建住宅

2024年10月

水回り・内装・外装リフォーム完了済み！

エアコン・照明器具 交換取付済み！

全居室6帖以上の広々5LDK物件！

南西角地のため日当たり良好♪

間取り

5LDK

建物面積

133.23m<sup>2</sup>

築年月

2003年12月



### [近隣施設]

- ・ヨークベニマル利府野中店まで430m
- ・セブンイレブン塩釜大日向町店まで590m
- ・サンドラッグ利府野中店まで550m
- ・利府町立利府中学校まで2,770m
- ・利府町立利府第三小学校まで1,550m

### チェックポイント！

この図面は物件情報の一部を抜粋して掲載しております。(現況優先) 入居日・引渡日変更や付帯条件、別途料金等が発生する場合がありますのでご確認ください。

- 主要採光面：南向き ● 整形地 ● 閑静な住宅街 ● 追焚機能 ● 浴室暖房 ● 浴室に窓あり ● トイレ2ヶ所 ● 温水洗浄便座 ● シャワー付洗面化粧台 ● 3口以上コンロ ● システムキッチン ● 全居室収納 ● クローゼット ● 床下収納 ● 照明器具 ● プロパンガス ● 複層ガラス ● 出窓 ● 電気 ● 上水道 ● 下水道 ● エアコン2台以上 ● 庭 ● 駐車場2台分

所在地	宮城県利府町加瀬字十三本塚
間取タイプ	5LDK
価格	2,980万円

物件所在地	宮城県宮城県利府町加瀬字十三本塚 122 - 10		
交通	JR東北本線 利府 徒歩26分 バス18分 バス停 向ヶ丘 徒歩10分		
土地面積	公簿 203.17m <sup>2</sup>	私道面積 (共有持分)	
建物	構造・規模	木造 2階建	
	面積	133.23m <sup>2</sup>	
	間取内訳	和6 洋8.2・6.5・6.2・6 LDK 15.3	
土地権利	所有権	地目	宅地
都市計画	市街化区域	用途地域	1種低層
建ぺい率	80%	容積率	50%
築年月	2003年12月	駐車場	
現況	空家	引渡可能時期	相談
建築確認番号			
接道状況 (角地・間口)	角地：2方道路 西6.0m 公道 接面10.4m 南6.0m 公道 接面11.4m		
設備	追焚機能、浴室暖房、浴室に窓あり、トイレ2ヶ所、温水洗浄便座、シャワー付洗面化粧台、3口以上コンロ、システムキッチン、全居室収納、クローゼット、床下収納、照明器具、プロパンガス、複層ガラス、出窓、電気、上水道、下水道、エアコン2台以上、庭、駐車場2台分		
備考	<ul style="list-style-type: none"> <li>■ JR東北本線 塩釜駅 徒歩29分 バス6分 バス停 向ヶ丘 徒歩10分</li> <li>■ 水回り：2024年10月 キッチン・浴室・トイレ・洗面所・給湯器</li> <li>■ 内装：2024年10月 全室クロス張替え・全網戸貼替</li> <li>■ 外装：2024年10月 外壁・屋根</li> <li>■ その他：2024年11月 エアコン2台交換・居室照明器具交換 ハウスクリーニング</li> </ul>		

## 株式会社 Beyond ets 建てる窓口

国土交通大臣免許 (1) 第9999号 〒981-0114 宮城県宮城県利府町新中道3丁目1-1 イオンモール新利府南館1階

☎ 050-3615-4137 ☎ 050-3145-2835 定休日：定休日なし

担当：渡辺 (070-3353-1157)

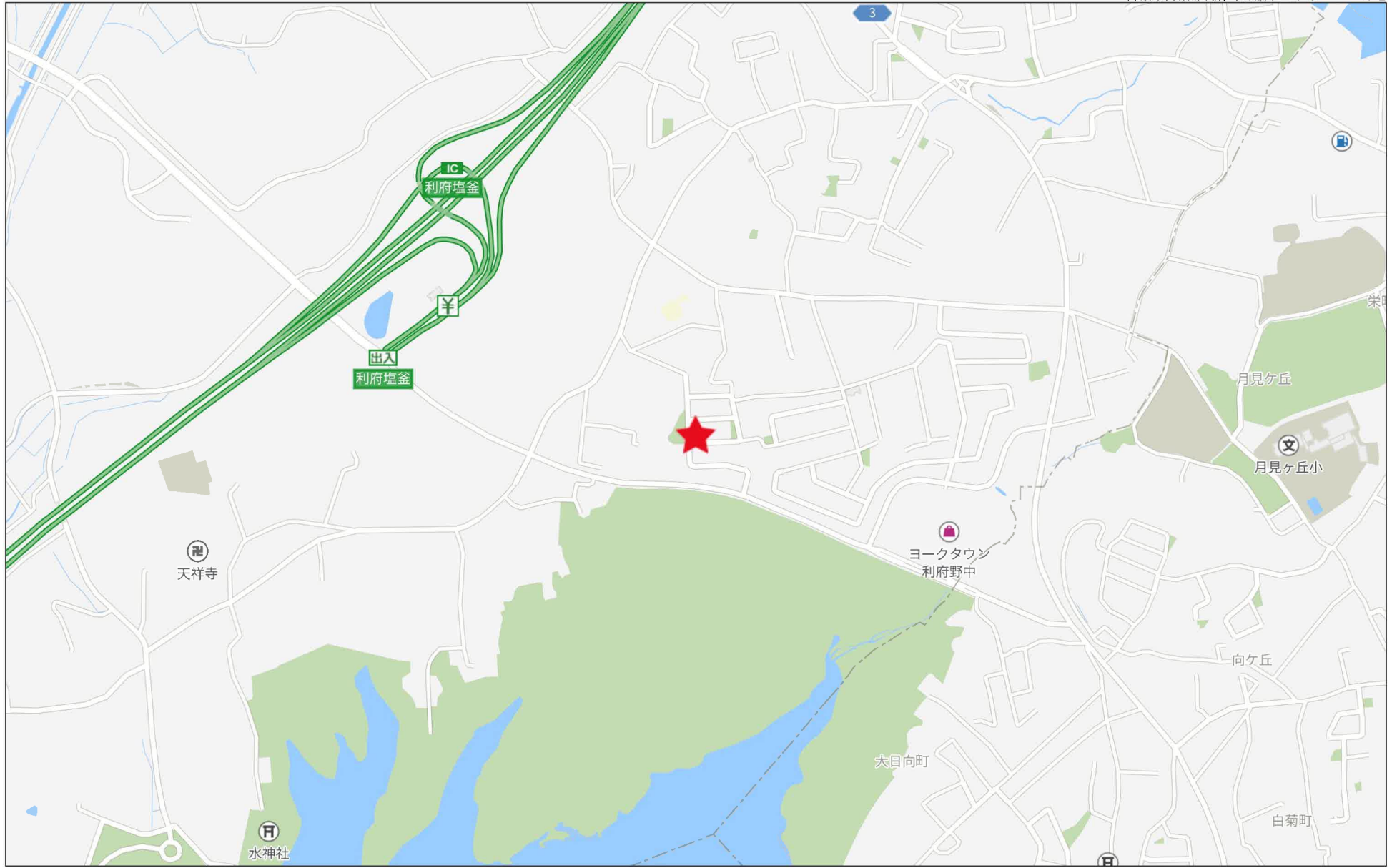
作成日：2024年11月22日

■取引態様：媒介

infosheet 物件番号 69842216068

at home





280m

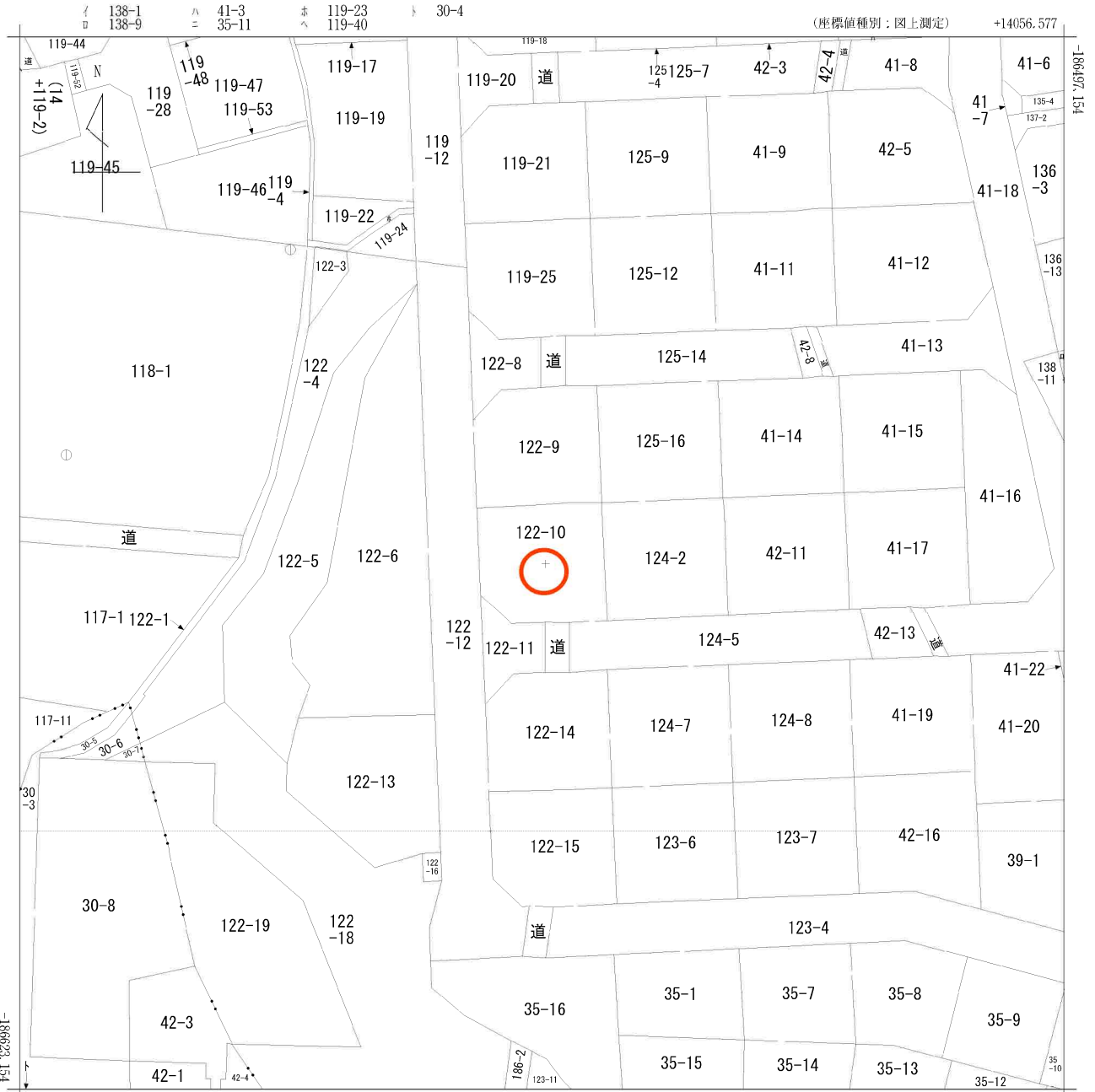




1F



2F



+13931.577 (座標値種別：図上測定)

(注) 国土交通省国土地理院が公表した座標補正パラメータ(touhokutaiheiyouuki2011.par)による修正がされています。

地番区域見出  
 加瀬字十三本塚  
 加瀬字岩井堂

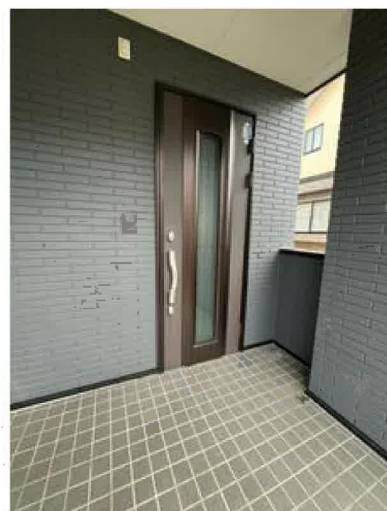
請求部	所在	宮城県利府町加瀬字十三本塚				地番	122番10			
出力尺	1/500	精度分	甲三	座標系番号又は記号	X	分類	地図(法第14条第1項)		種類	地籍図
作成年月日					備付年月日(原図)	昭和60年9月30日		補記事項		

# 位置図



















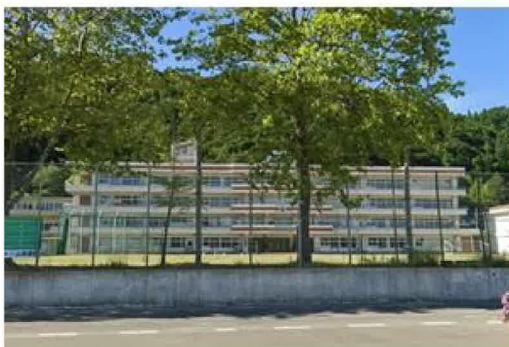
ヨークベニマル利府野中店まで430m



セブンイレブン塩釜大日向町店まで590m



サンドラッグ利府野中店まで550m



利府町立利府中学校まで2,770m



利府町立利府第三小学校まで1,550m





野中簡易郵便局まで560m



七十七銀行利府支店まで2,390m