

売地

【スモリの家 建築条件付き】
残り2区画！
閑静な住宅街に立地♪
近隣施設多数で便利♪

土地面積 222.66㎡

現況

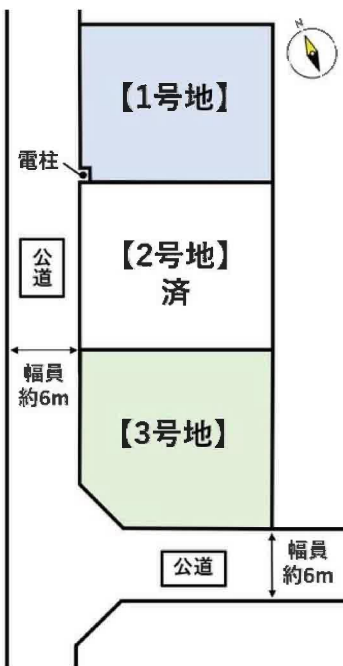
更地

引渡可能時期

相談



	価格	面積 (坪数)
1号地	1,540万円	222.66㎡ (67.35坪)
2号地	済	済
3号地	1,620万円	222.86㎡ (67.41坪)



チェックポイント！

●都市ガス ●上水道 ●下水道 ●側溝

〔近隣施設〕

- ・ヨークベニマル南中山店まで2,210m
- ・ミニストップ仙台北中山店まで1,010m
- ・サンドラッグ中山台店まで1,630m
- ・仙台市立南中山中学校まで2,740m
- ・仙台市立北中山小学校まで1,380m

この図面は物件情報の一部を抜粋して掲載しております。(現況優先) 入居日・引渡日変更や付帯条件、別途料金等が発生する場合がありますのでご確認ください。

最適用途	住宅用地		
所在地	仙台市泉区西中山1丁目		
土地面積	222.66㎡	私道面積 (共有持分)	
価格	1,540万円	坪単価	@22.87万円

物件所在地	宮城県仙台市泉区西中山1丁目19-16の南側		
交通	バス停 礼原 徒歩11分		
土地権利	所有権	地目	宅地
都市計画	市街化区域	用途地域	1種低層
建ぺい率	40%	容積率	60%
他の法令上の制限			
地勢			
建築条件	建築条件付		
現況	更地		
引渡し (可能時期/方法)	相談 / 現況渡し		
開発許可等番号			
接道状況 (角地・間口)			
設備	都市ガス, 上水道, 下水道, 側溝		
備考	■区画: 1・3号地 ■面積: 222.66㎡ (67.35坪) ~ ・第1種高度地区 ・地区計画: 西中山 (低層住宅地区) ・宅地造成等規制法: 宅地造成工事規制区域 ・屋外広告物条例: 禁止地域		

株式会社 Beyond ets 建てる窓口

国土交通大臣免許 (1) 第9999号 〒981-0114 宮城県宮城郡利府町新中道3丁目1-1 イオンモール新利府南館1階

☎ 050-3615-4137 ☎ 050-3145-2835 定休日: 定休日なし

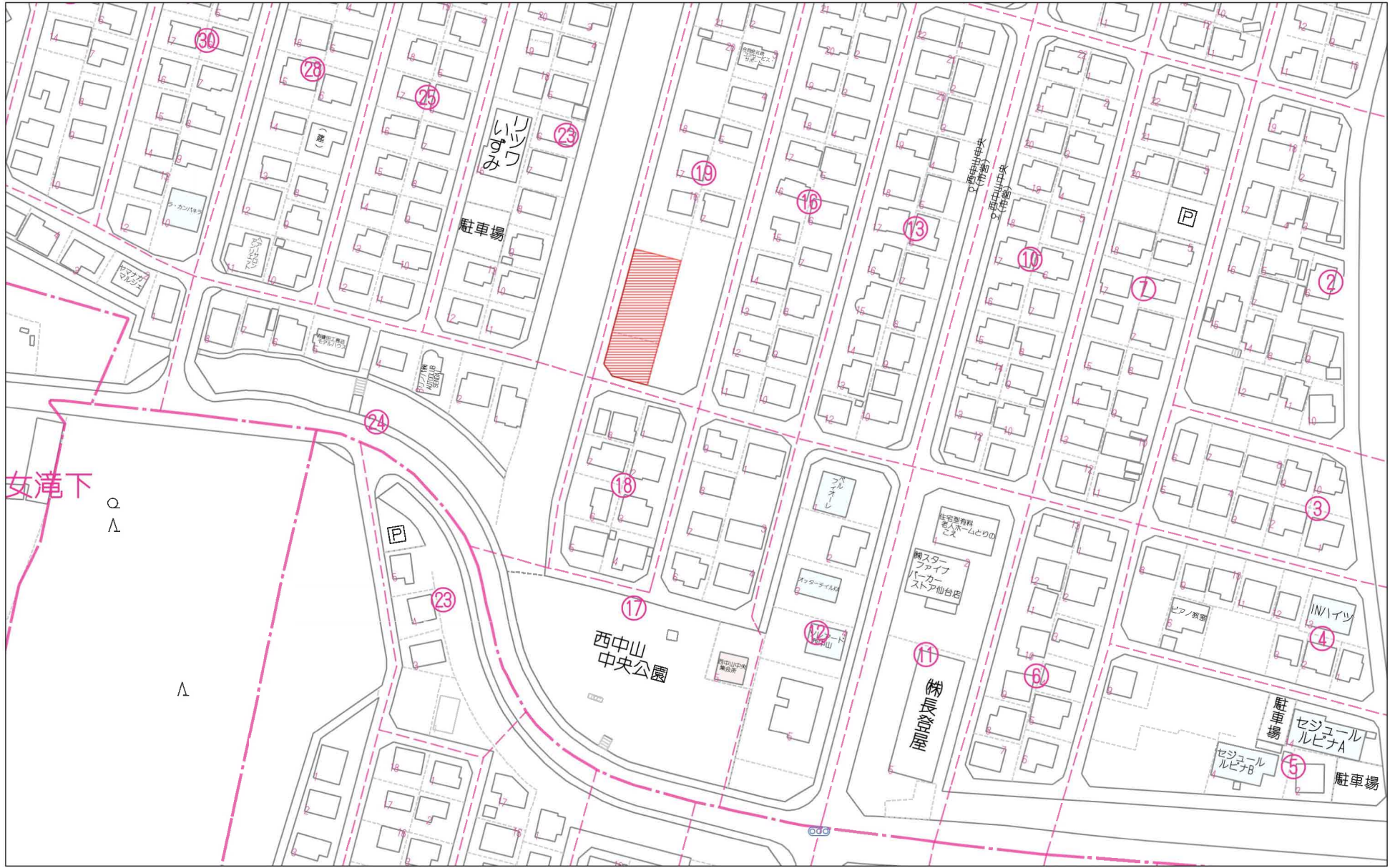
担当: 西條 (070-1542-2577)

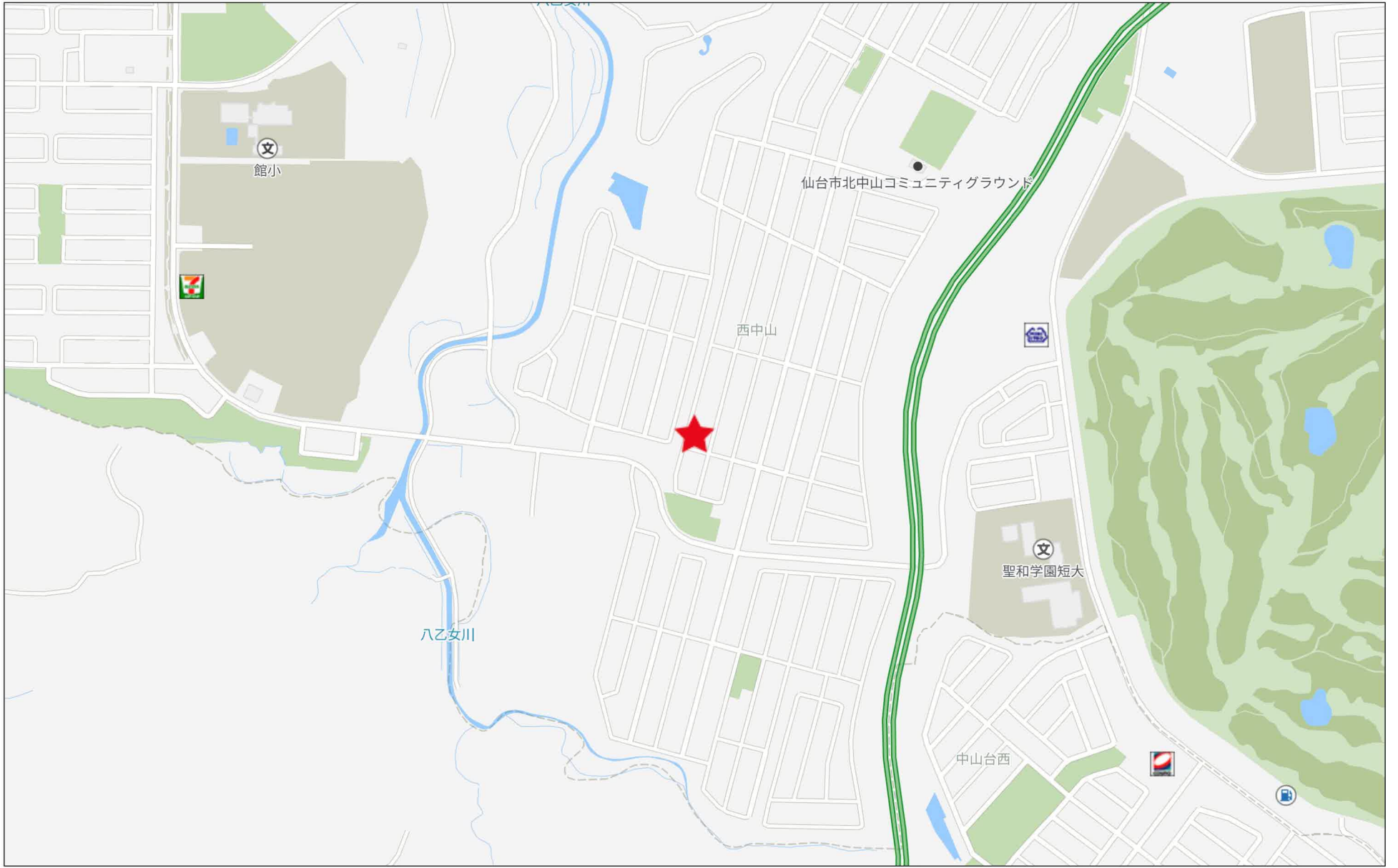
作成日: 2024年8月23日

■取引態様: 媒介

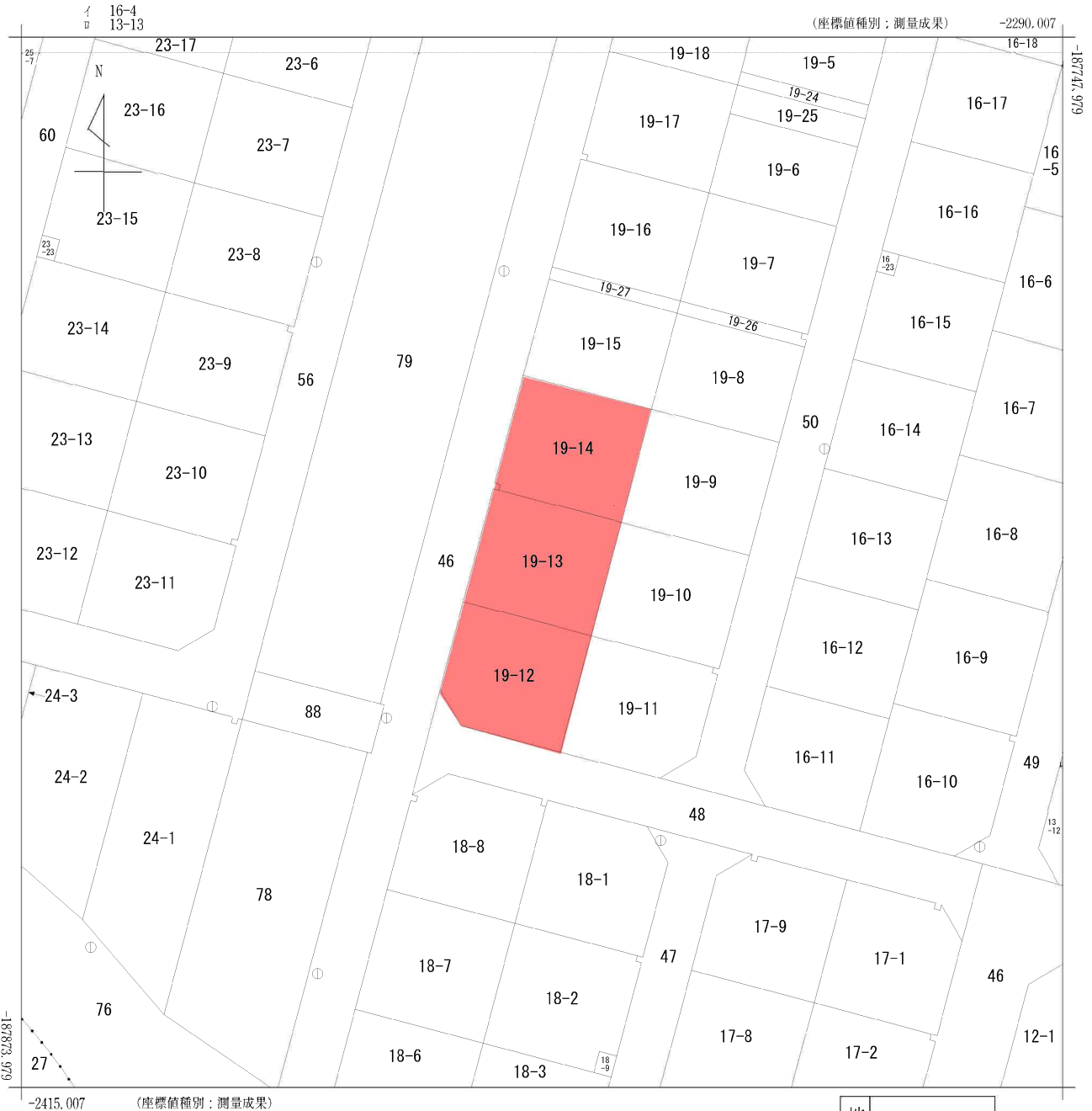
infosheet 物件番号 69832973017

at home





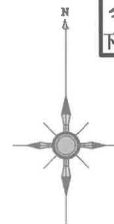
280m



地番区域見出し
 西中山1丁目
 西中山2丁目

請求部	所在	仙台市泉区西中山一丁目				地番	19番13			
出力尺	1/500	精度区分	甲二	座標系番号又は記号	X	分類	地図(法第14条第1項)		種類	土地区画整理所在図
作成年月日	令和2年10月13日			備付年月日(原図)	令和3年1月18日			補記事項		

仙台市下水道施設平面図

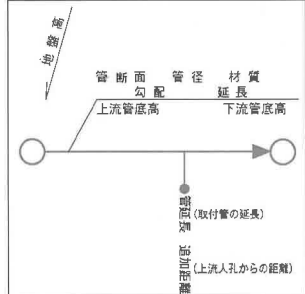


1. 本図面は、下水道改良工事や道路工事等により、現況と整合しない場合があります。詳細については現地での確認をお願いします。
2. 当局の許可なく複製することを、禁じます。

凡 例

	合流区域
	合流施設
	汚水施設
	雨水施設

下水道施設データ



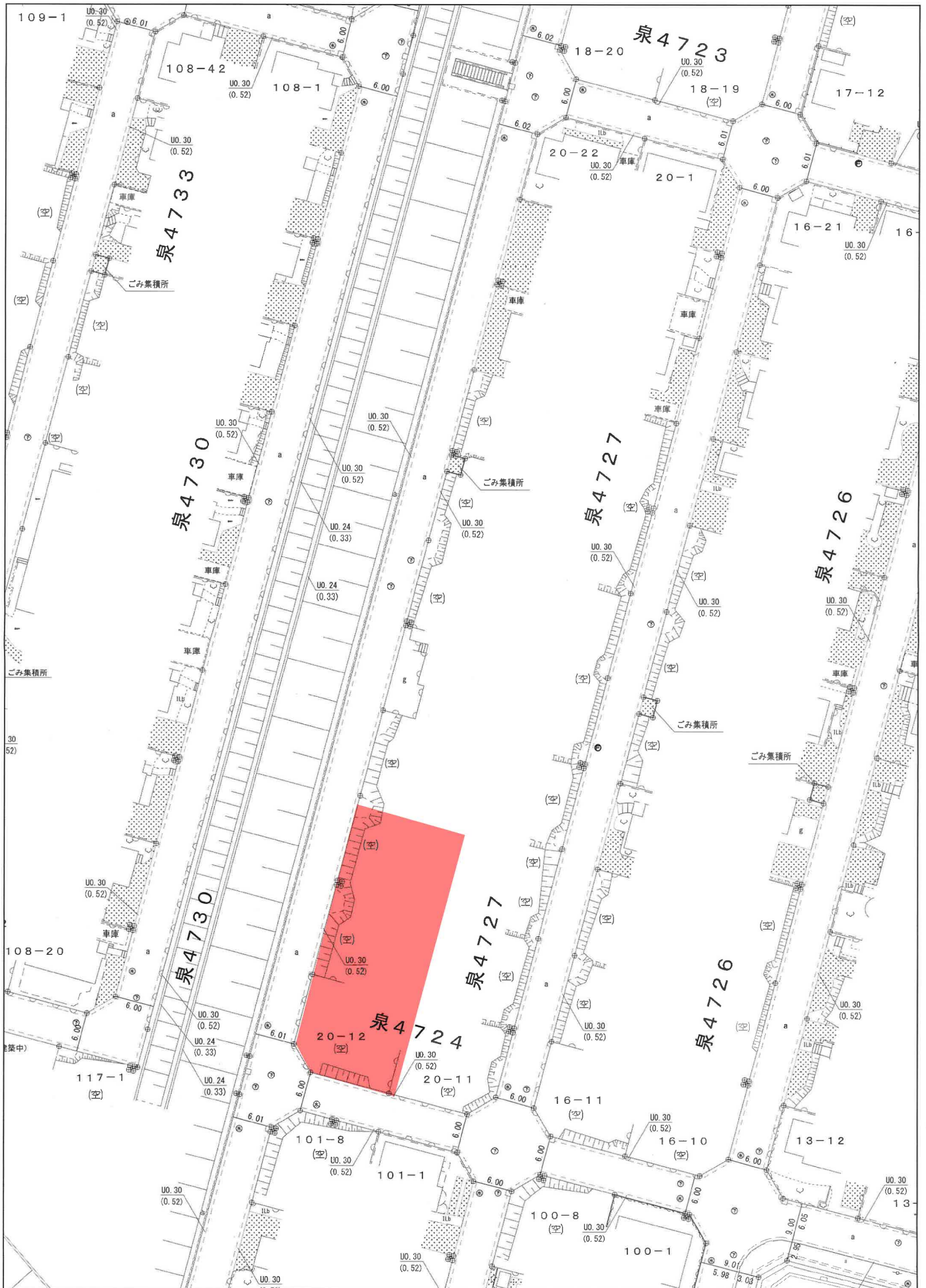
2023年6月26日 出図



縮尺 1:500

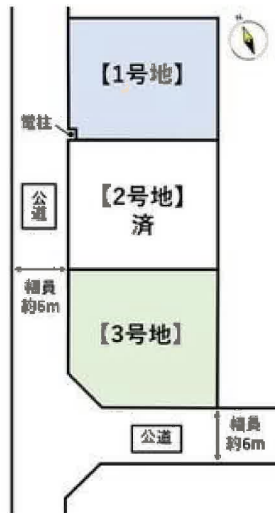
仙台市建設局

この図面は、本市が管理する道路区域を表したものであり、民境界を「証明」するものではありません。

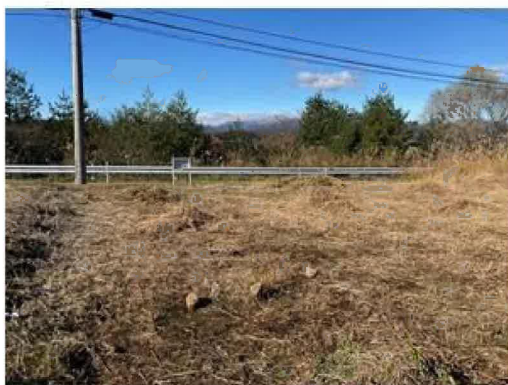


25m
1:500

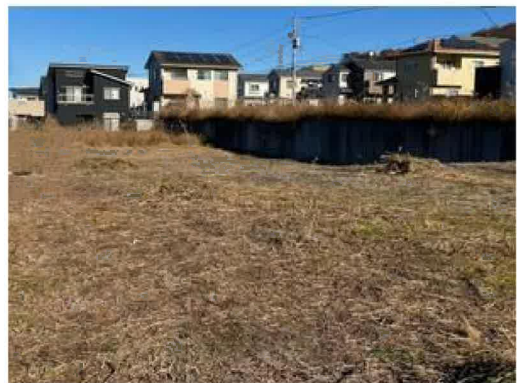
仙台市道路管理者



	価格	面積 (坪数)
1号地	1,540万円	222.66㎡ (67.35坪)
2号地		済
3号地	1,620万円	222.86㎡ (67.41坪)









ヨークベニマル南中山店まで2,210m



ミニストップ仙台北中山店まで1,010m



サンドラッグ中山台店まで1,630m



仙台市立南中山中学校まで2,740m



仙台市立北中山小学校まで1,390m



泉館郵便局まで1,610m



杜の都信用金庫泉中山支店まで2,890m