

売地

【建築条件なし】

小・中学校まで徒歩8分！
徒歩15分圏内に商業施設が多数！
閑静な住宅街に立地する約90坪の
広々とした敷地です♪

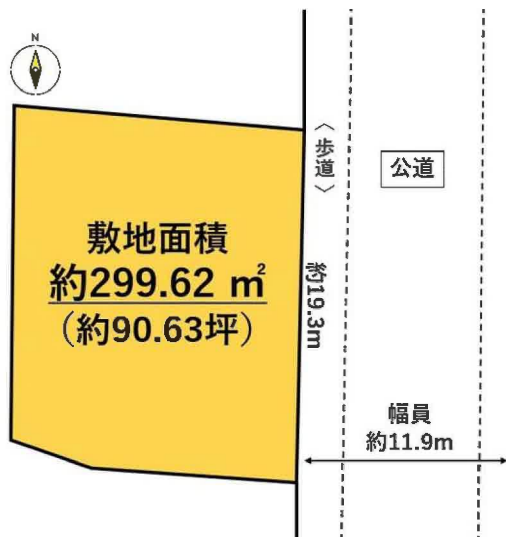
土地面積 公簿 299.62m²

現況

建物有

引渡可能時期

相談



- 本物件は売主負担にて、建物の解体後のお引渡しとなります。
- 本物件は確定測量前の為、面積に差異が生じる可能性があります。
- 本物件の上水道は13mmで引込みがされております。メーターを変更する場合の加入金等の負担金は買主負担となります。

チェックポイント！

- 都市ガス ●上水道 ●下水道 ●側溝

この図面は物件情報の一部を抜粋して掲載しております。(現況優先) 入居日・引渡日変更や付帯条件、別途料金等が発生する場合がありますのでご確認ください。

最適用途	住宅用地		
最寄駅	東仙台駅		
土地面積	公簿 299.62m ²	私道面積 (共有持分)	
価格	3,380万円	坪単価	@37.30万円

物件所在地	宮城県仙台市宮城野区鶴ヶ谷8丁目2-17		
交通	J R東北本線 東仙台 徒歩17分		
土地権利	所有権	地目	宅地
都市計画	市街化区域	用途地域	1種低層
建ぺい率	50%	容積率	80%
他の法令上の制限	第1種高度地区、宅地造成工事規制区域		
地勢			
建築条件			
現況	建物有		
引渡し(可能時期/方法)	相談 / 更地渡し		
開発許可等番号			
接道状況(角地・間口)	東11.9m 公道 接面19.3m		
設備	都市ガス, 上水道, 下水道, 側溝 (上水道口径13mm)		
備考	[近隣施設] ・COOP MIYAGI 鶴ヶ谷店まで560m ・ファミリーマートプラスCOOP 鶴ヶ谷店まで450m ・ツルハドラッグ 仙台鶴ヶ谷店まで900m ・仙台市立西山中学校まで560m ・仙台市立西山小学校まで570m		

株式会社 Beyond ets 建てる窓口

国土交通大臣免許(1)第9999号 〒981-0114 宮城県宮城郡利府町新中道3丁目1-1 イオンモール新利府南館1階

☎ 050-3615-4137 ☎ 050-3145-2835 定休日: 定休日なし

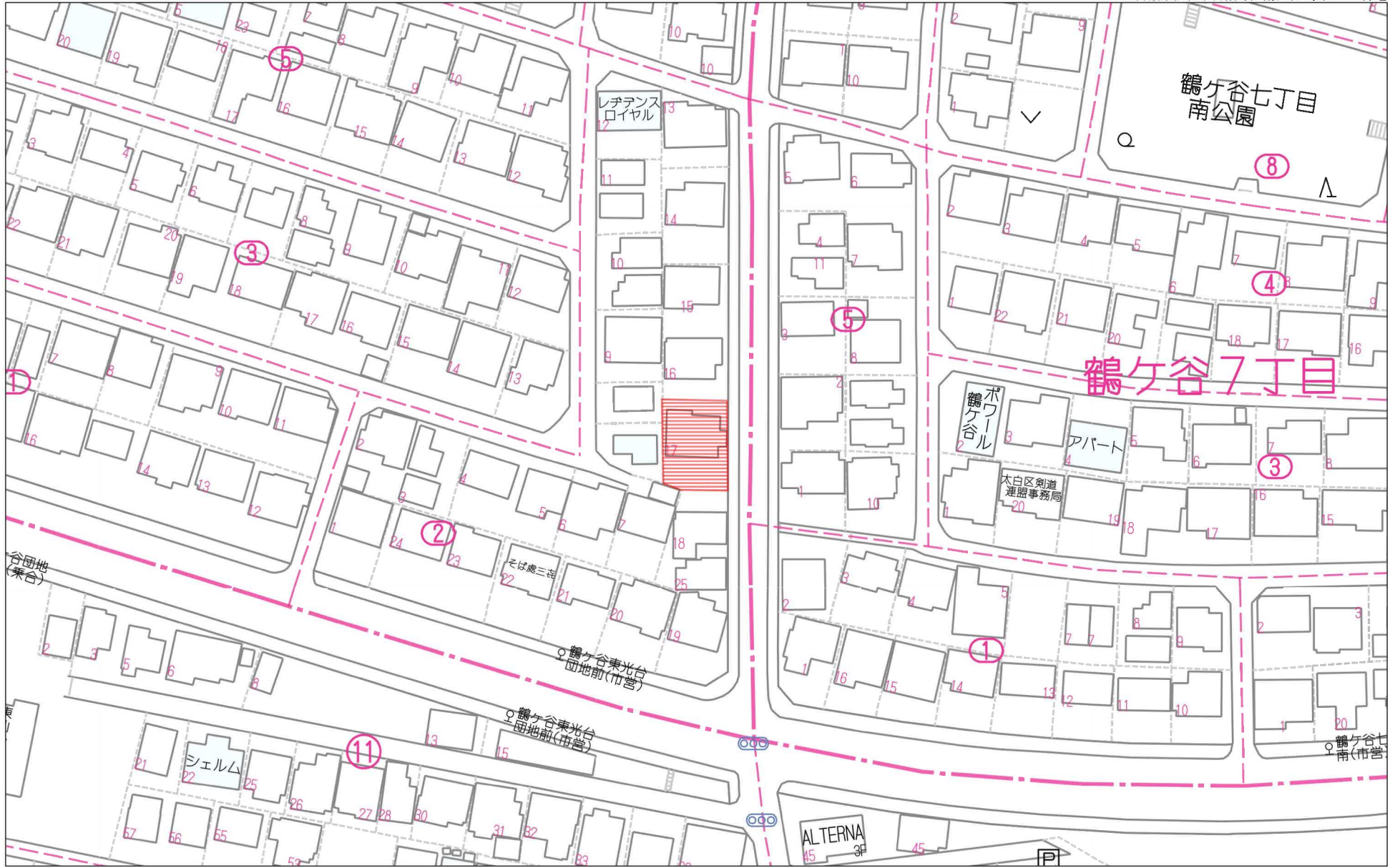
担当: 西條 (070-1542-2577)

作成日: 2024年7月30日

■取引態様: 専任媒介

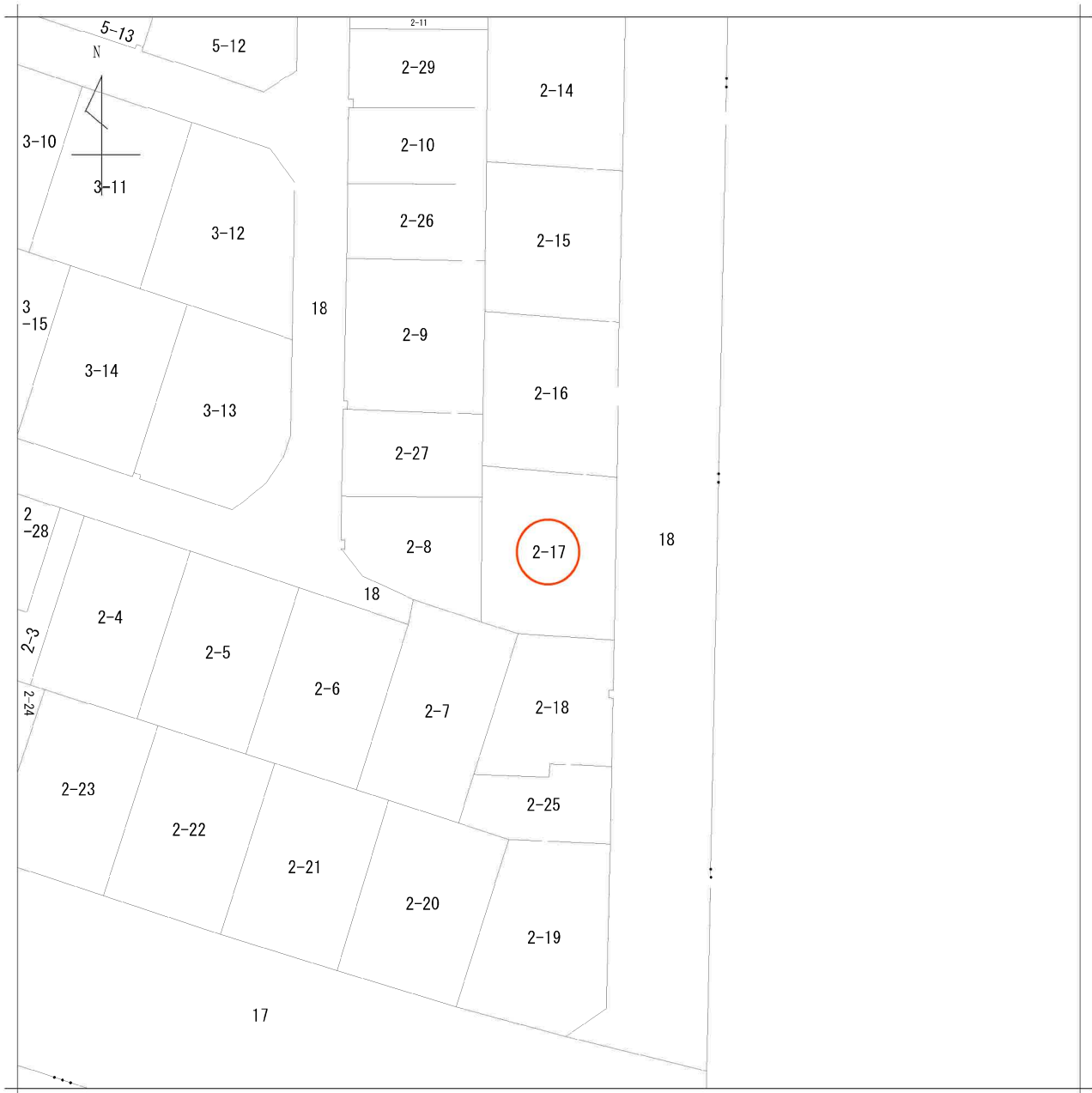
infosheet 物件番号 69830844072

at home



禁無断複写複製

Beyond ets
Z22152209-20240723112951



地番区域見出
鶴ヶ谷
8丁目

請求部	所在	仙台市宮城野区鶴ヶ谷八丁目				地番	2番17		
出力尺	1/500	精度区	座標系番号又は記号	分類	地図に準ずる図面		種類	土地区画整理所在図	
作成年月	昭和44年9月			備付年月日(原図)			補事項		

仙台市水道局 戸番図

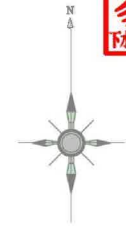


名称	表示
仕切弁	⊗ ⊗ ⊗ ⊗ ⊗ ⊗
消火栓	● ○ ● ○
空気弁	⊙ ⊙ ⊙ ⊙
片落管	▷
メータ	○
止水栓	×
キャップ	┌
管径	線種
400mm 以上	—————
350mm	—————
300mm	—————
250mm	—————
200mm	—————
150mm	—————
100mm	—————
75mm	—————
50mm	—————
50mm 未満	—————

・本図面は、維持管理を目的とした水道の給配水管線の図面となります。
 従属情報が現地と異なる場合がありますので、この情報とは別に現地での調査を実施してください。
 ・なお、本図面の利用により生じた損害や不利益、また第三者との間に生じた紛争については、水道局は一切責任を負いません。
 ・地図及びそれに関連する情報は、著作権法等により保護されています。
 無断複製、改変等はできません。
 ・仙台市、多賀城町、利府町、七ヶ浜町、名取市、川崎町地図図について、測量法に基づく国土地理院長承認（使用）R3JHs 228

仙台市水道局 戸番図	
縮尺	1:500
出図年月日	令和6年7月26日

仙台市下水道施設平面図

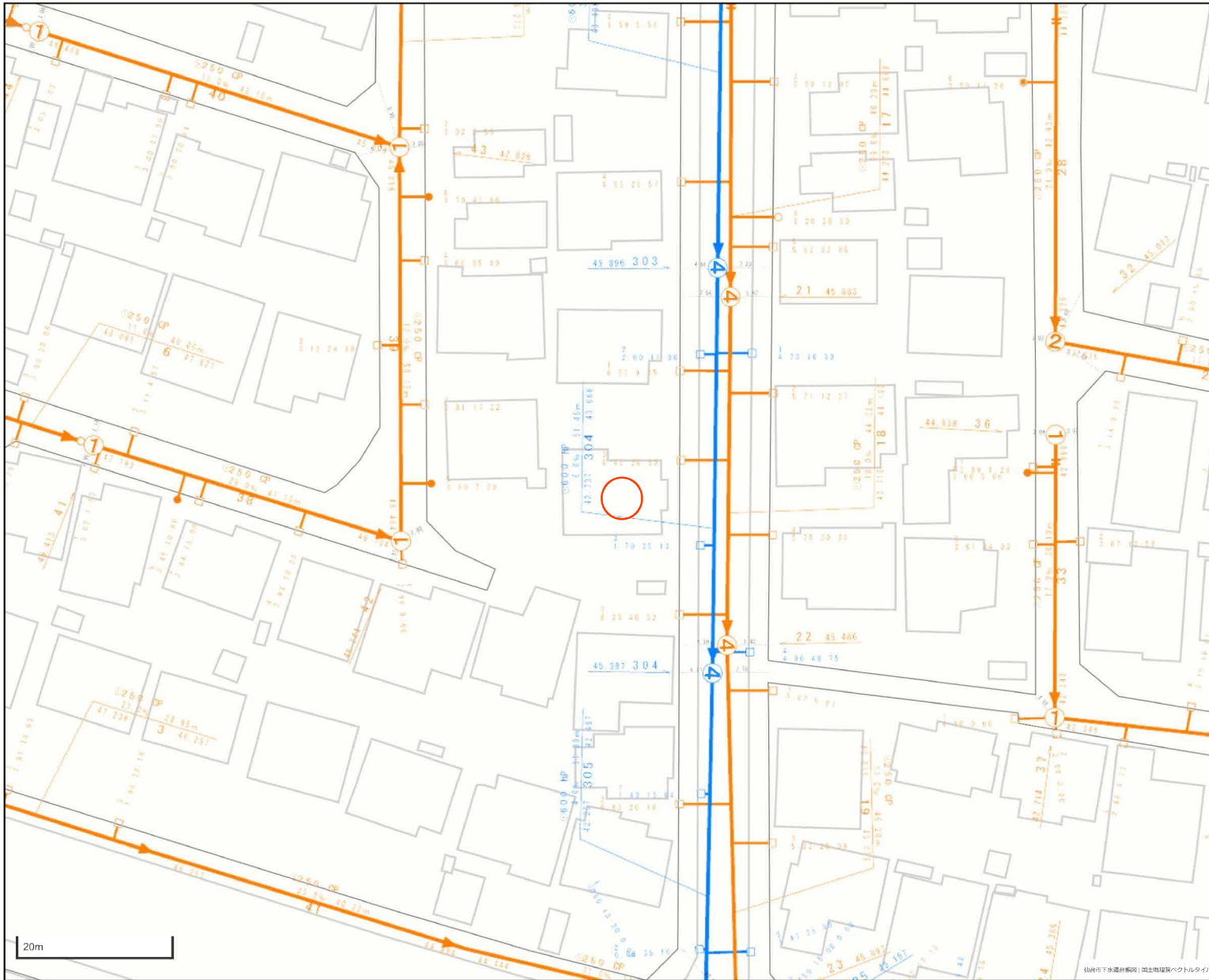
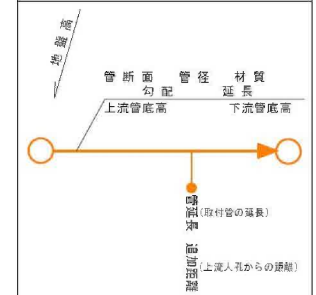


1. 本図面は、下水道改良工事や道路工事等により、現況と整合しない場合があります。詳細については現地での確認をお願いします。
2. 当局の許可なく複製することを、禁じます。

凡 例

	合流区域
	合流施設
	汚水施設
	雨水施設

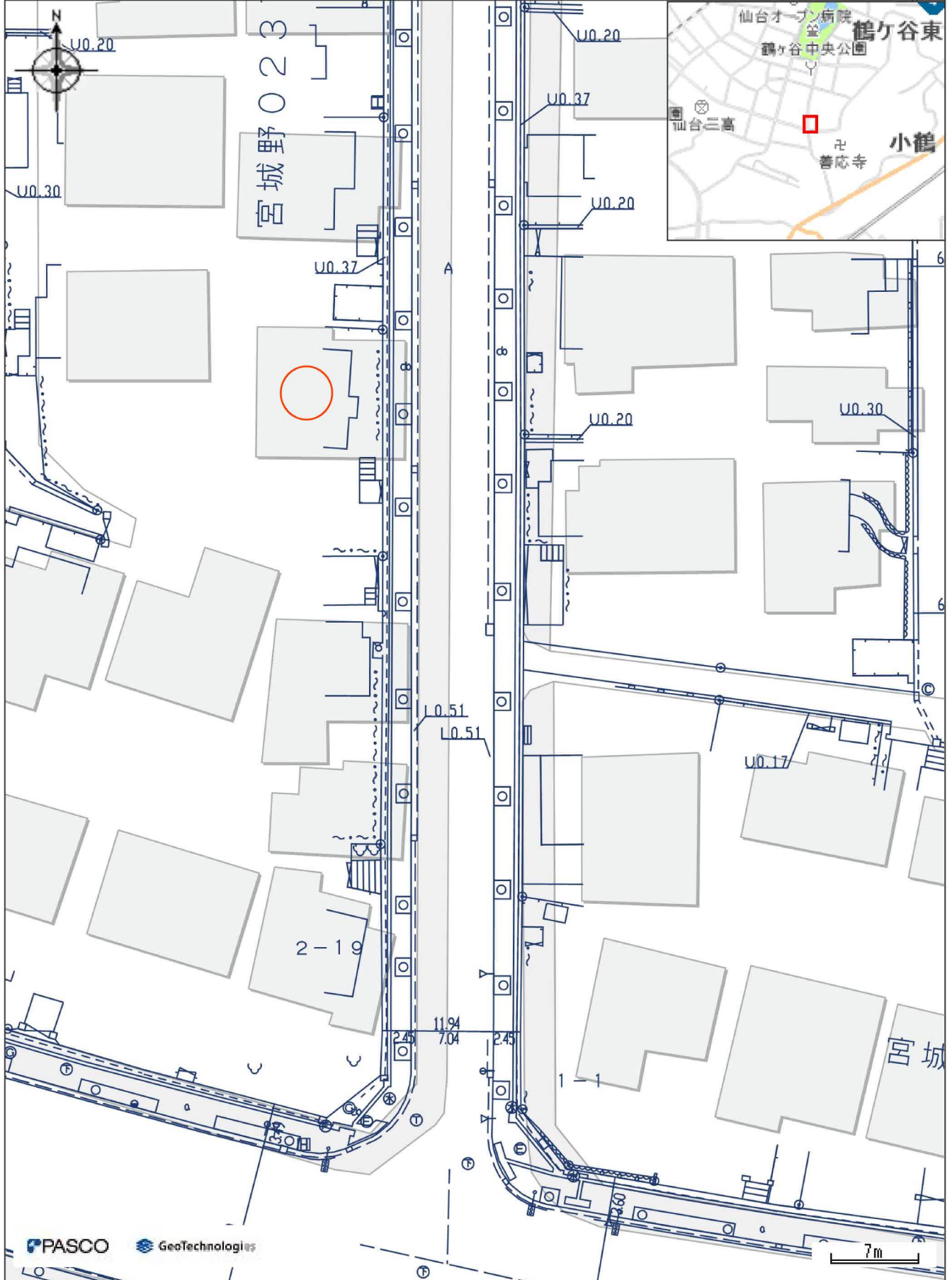
下水道施設データ



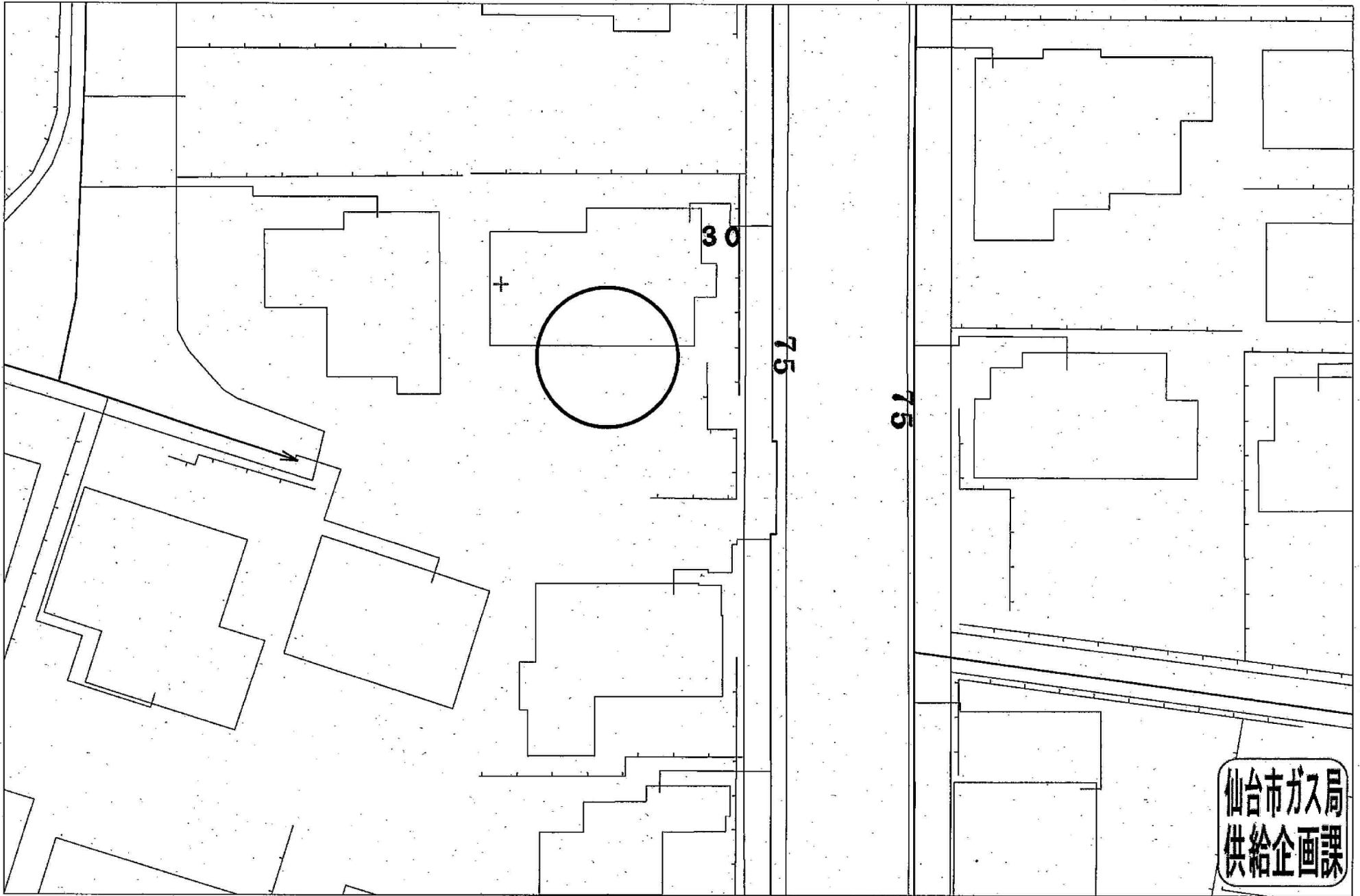
20m

市道路線認定網図・道路台帳図

中心地 | 仙台市宮城野区鶴ヶ谷7丁目 付近



本図等については、利用規約や利用条件に従い、ご利用ください。



受付番号：F- 3291

この図面は実際と異なる場合があるため十分注意して使用してください

2024年7月26日





COOP MIYAGI鶴ヶ谷店まで560m



ファミリーマートプラスCOOP鶴ヶ谷店まで450m



ツルハドラッグ仙台鶴ヶ谷店まで900m



仙台市立西山小学校まで570m



仙台鶴ヶ谷郵便局まで450m



七十七銀行鶴ヶ谷支店まで530m