

売地

建築条件なし！
南仙台駅まで徒歩10分！小学校まで徒歩4分！
近隣施設充実でお買い物も便利♪
上下水完備の整形地です♪

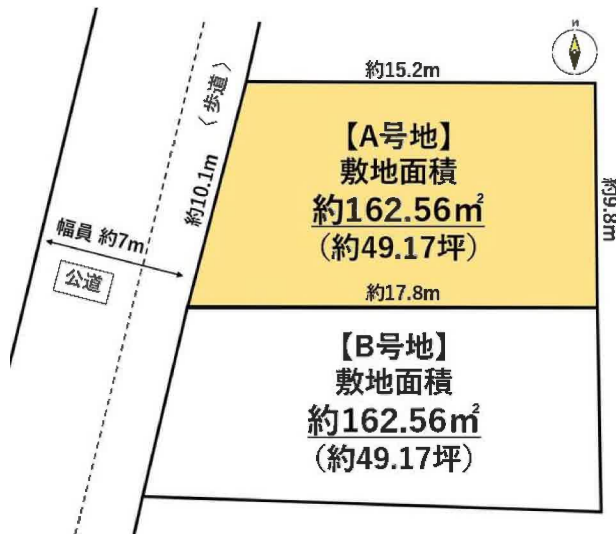
土地面積 実測 162.56㎡

現況

更地

引渡可能時期

即時



[近隣施設]

- ・西友南仙台店まで890m
- ・ファミリーマート西中田六丁目店まで200m
- ・ウエルシア仙台柳生店まで620m
- ・仙台市立柳生中学校まで850m
- ・仙台市立西中田小学校まで300m

■本物件は分筆前の為、面積に差異が生じる場合がございます。

チェックポイント！

- 整形地 ●上水道 ●下水道 ●側溝

この図面は物件情報の一部を抜粋して掲載しております。(現況優先) 入居日・引渡日変更や付帯条件、別途料金等が発生する場合がありますのでご確認ください。

最適用途	住宅用地		
最寄駅	南仙台駅		
土地面積	実測 162.56㎡	私道面積 (共有持分)	
価格	3,000万円	坪単価	@61.01万円

物件所在地	宮城県仙台市太白区西中田6丁目12-33の一部A号地		
交通	J R東北本線 南仙台 徒歩10分		
土地権利	所有権	地目	宅地
都市計画	市街化区域	用途地域	1種住居
建ぺい率	60%	容積率	200%
他の法令上の制限			
地勢	平坦		
建築条件			
現況	更地		
引渡し(可能時期/方法)	即時 / 現況渡し		
開発許可等番号			
接道状況(角地・間口)	西7.0m 公道 接面10.1m		
設備	上水道,下水道,側溝 (上水道口径20mm)		
備考			

株式会社 Beyond ets 建てる窓口

国土交通大臣免許(1)第9999号 〒981-0114 宮城県宮城郡利府町新中道3丁目1-1 イオンモール新利府南館1階

☎ 050-3615-4137 ☎ 050-3145-2835 定休日: 定休日なし

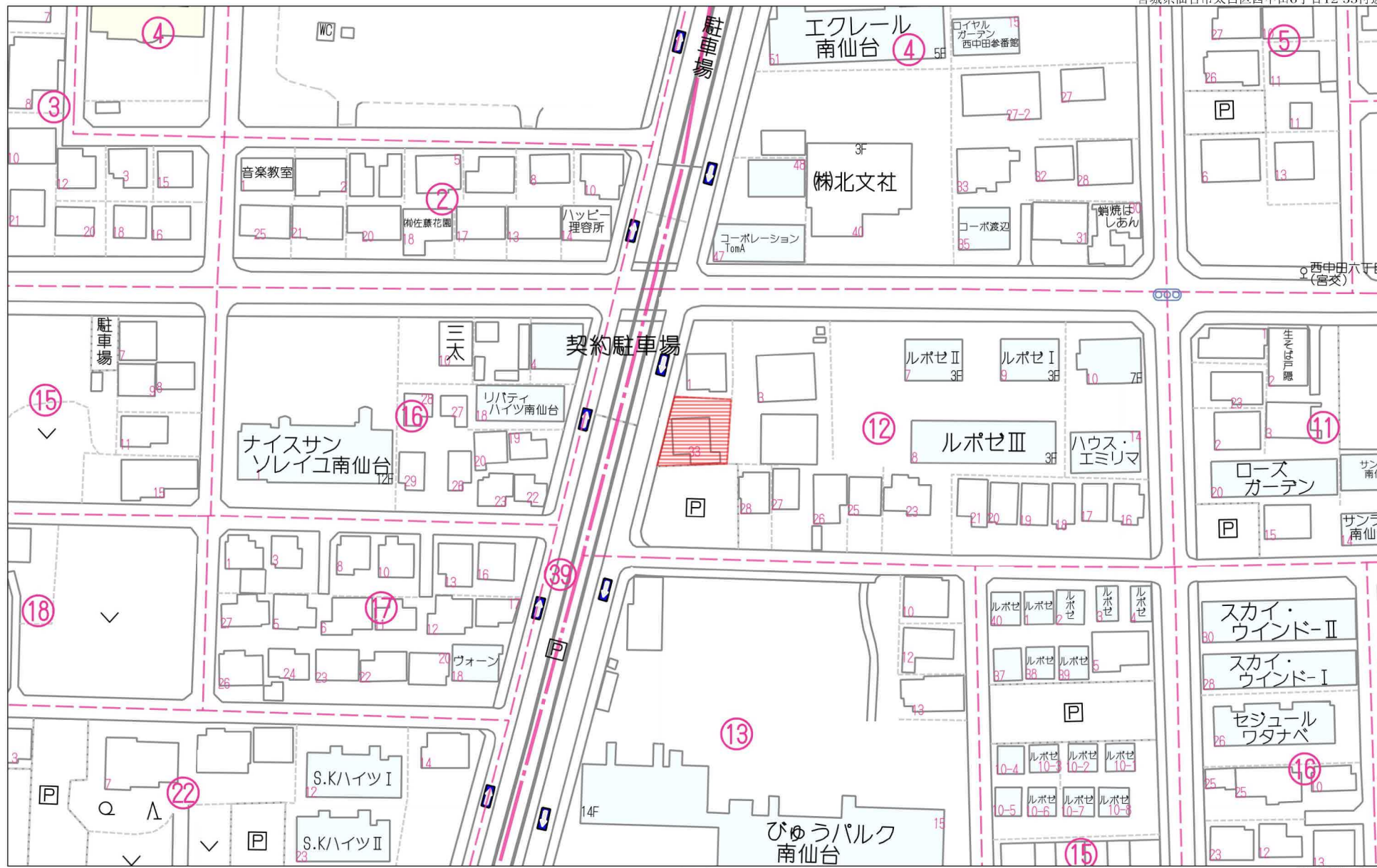
担当: 西條 (070-1542-2577)

作成日: 2024年9月16日

■取引態様: 媒介

infosheet 物件番号 69827185085

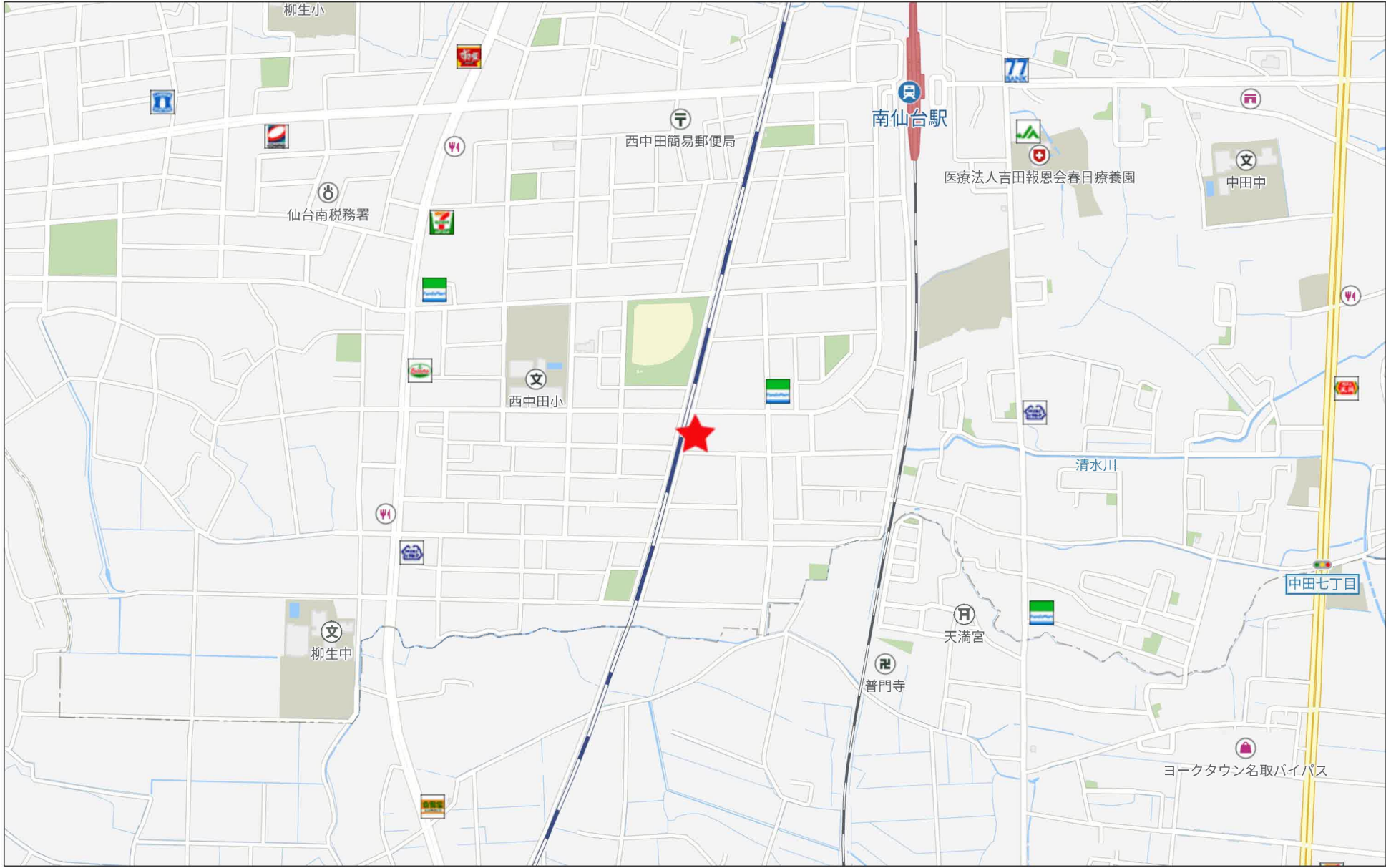
at home



1:1342

禁無断複写複製

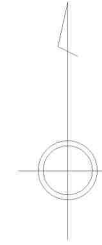
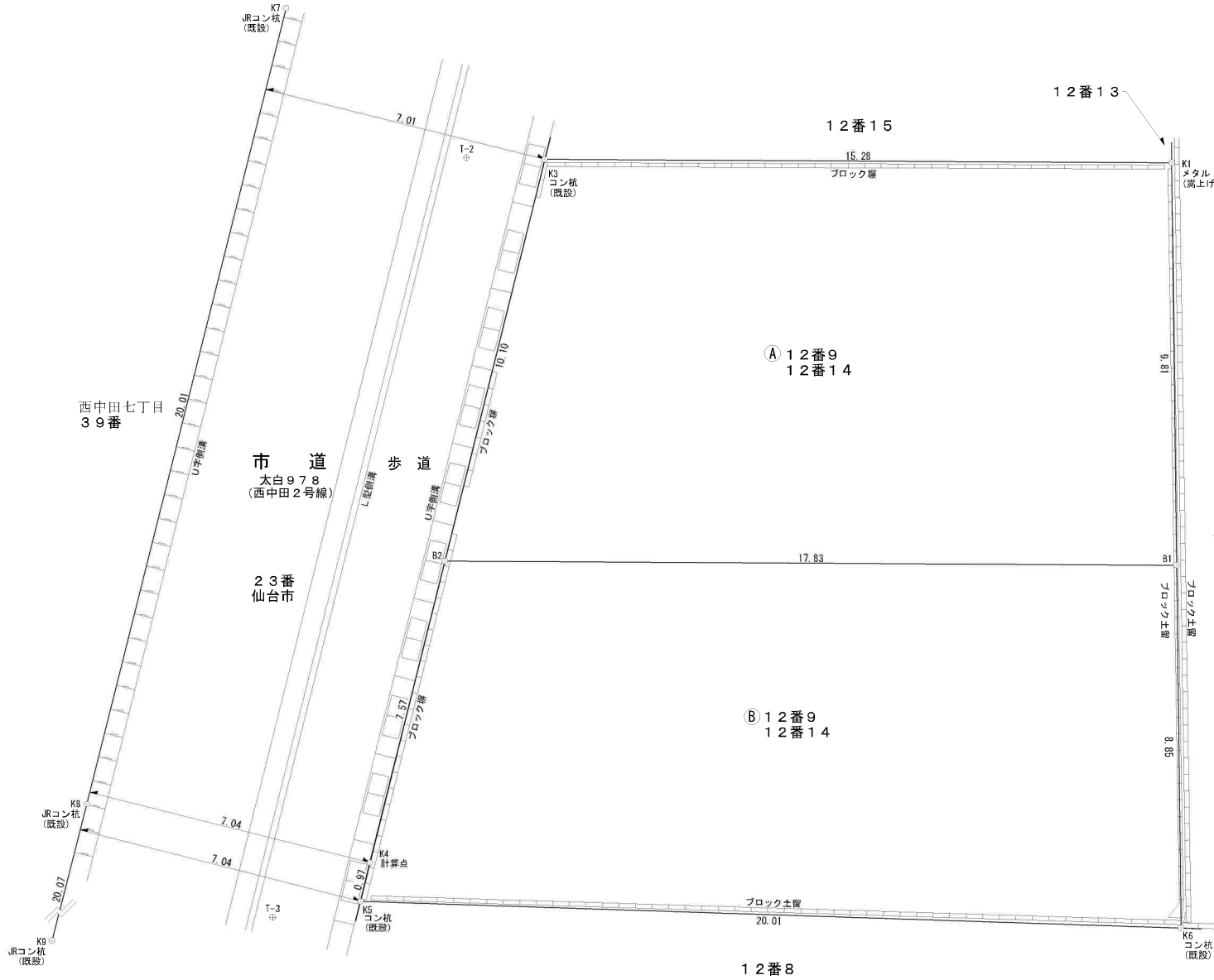
Beyond ets
Z22152209-20240622122446



500m

分筆計画図 (S=1/100)

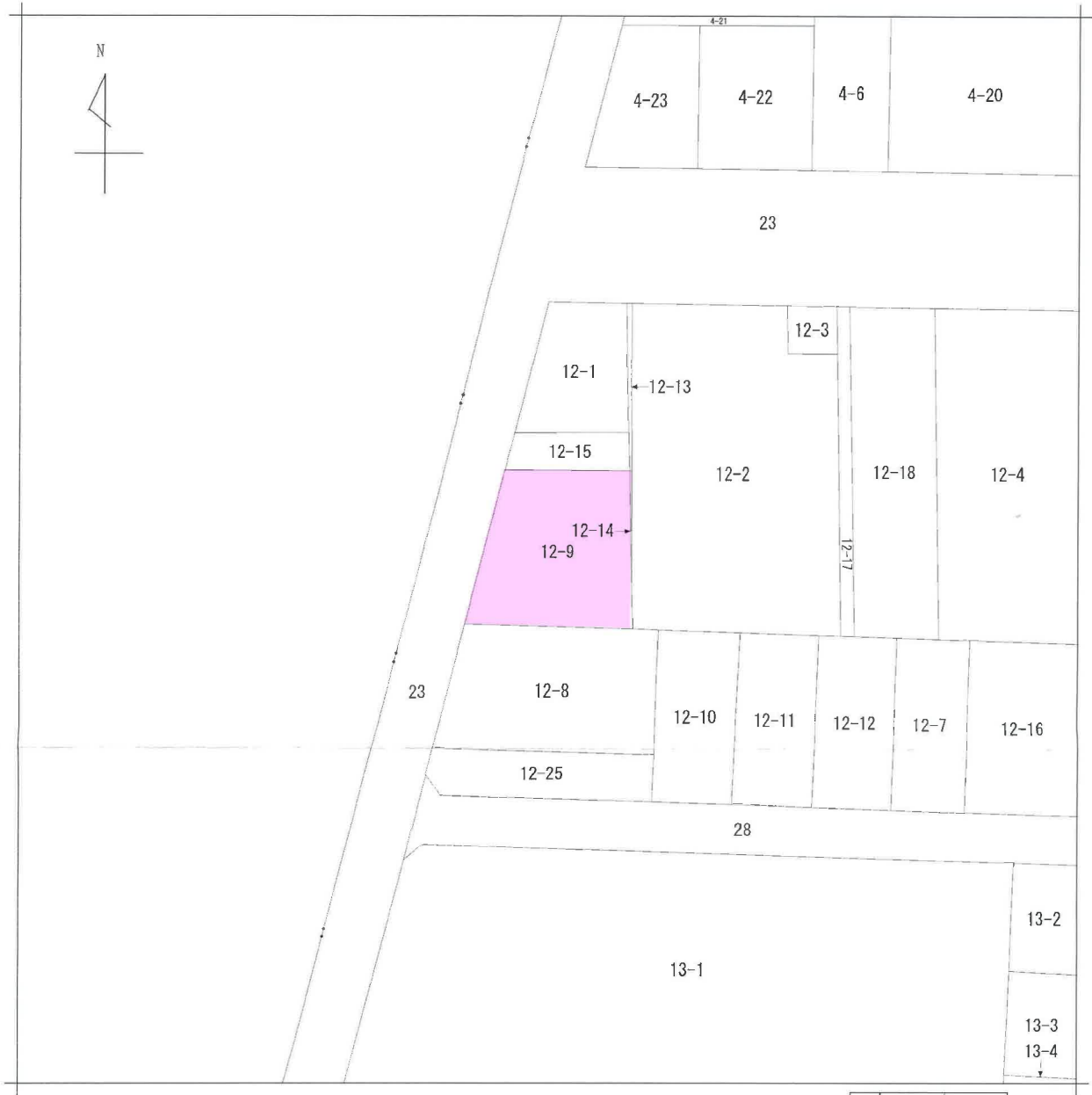
土地の所在 仙台市太白区西中田六丁目12番9、12番14



座標求積表

地番 (A) 12番9、12番14				
測点	X _n	Y _n	(X _{n+1} - X _{n-1})Y _n	距離
K1	-200678.297	4024.394	39849.549388	15.28
K3	-200678.212	4009.111	-38964.549809	10.10
B2	-200688.016	4006.678	-39674.125556	17.83
B1	-200688.114	4024.514	39114.251566	9.81
		倍面積	325.125589	
		面積	162.5627945	
		地積	162.56	m ²

地番 (B) 12番9、12番14				
測点	X _n	Y _n	(X _{n+1} - X _{n-1})Y _n	距離
B1	-200688.114	4024.514	36011.351272	17.83
B2	-200688.016	4006.678	-29064.442212	7.57
K4	-200695.368	4004.853	-33224.260488	0.97
K5	-200696.312	4004.619	-6391.371924	20.01
K6	-200696.964	4024.622	32993.851156	8.85
		倍面積	325.127804	
		面積	162.5639020	
		地積	162.56	m ²

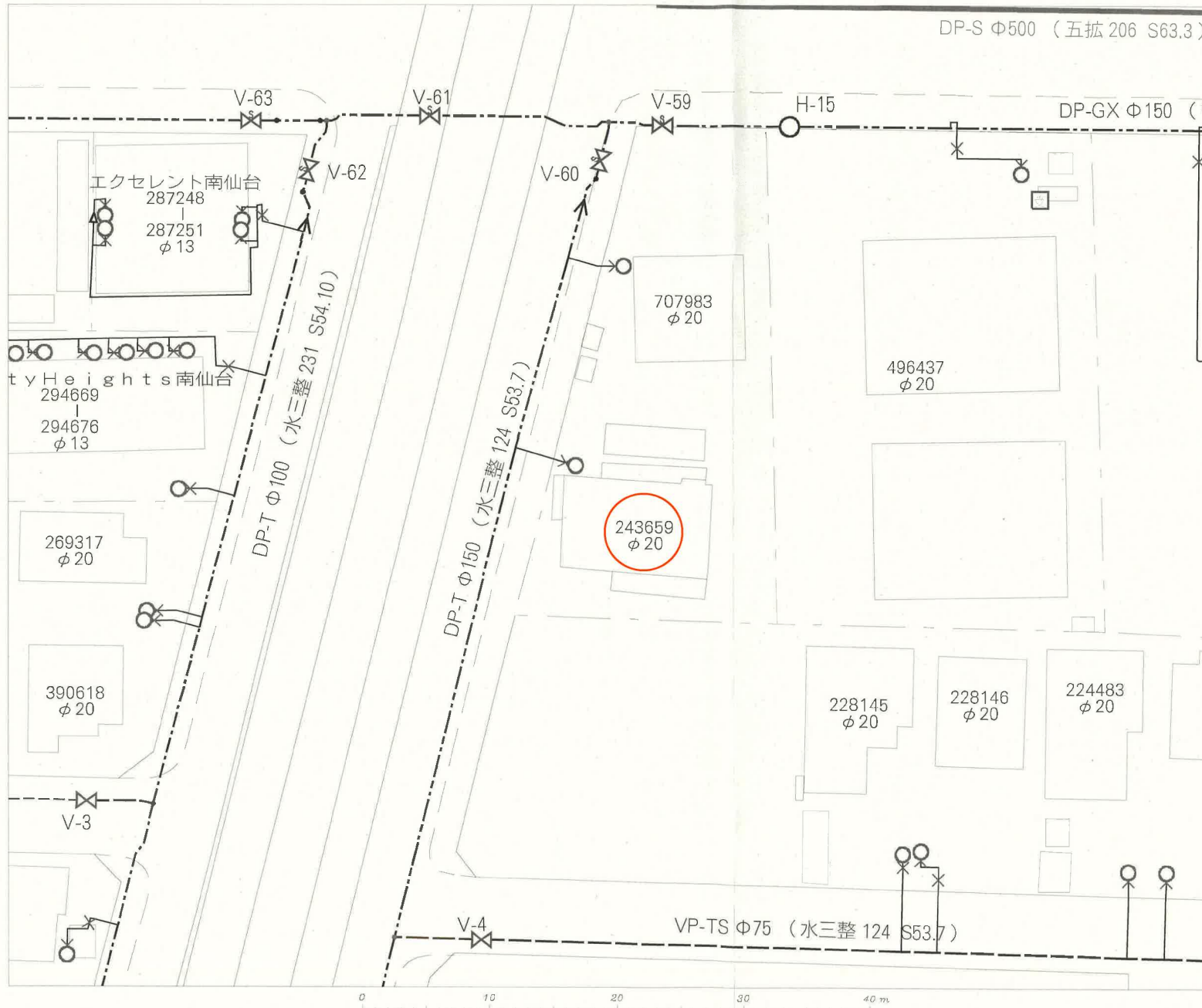


地番区域見出
西中田
6丁目

請求部分	所在	仙台市太白区西中田六丁目				地番	12番9			
出縮	力尺	1/500	精度分	座標系 番号又は 記号	分類	地図に準ずる図面			種類	土地区画整理所在図
作成年月日	昭和54年12月1日				備付年月日 (原図)				補記事項	

仙台市水道局 戸番図

DP-S $\phi 500$ (五抔 206 S63.3)



名称	表示
仕切弁	
消火栓	
空気弁	
片落管	
メータ	
止水栓	
キャップ	
管径	線種
400mm 以上	
330mm	
300mm	
250mm	
200mm	
150mm	
100mm	
75mm	
50mm	
50mm 未満	

・本図面は、維持管理を目的とした水道の給配水管情報の図面となり、将来の改修や工事と異なる場合がありますので、この情報とは別に現地での調査を実施してください。

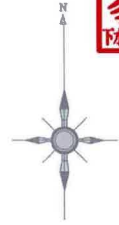
・なお、本図面の利用により生じた損害や不利益、また第三者との間に生じた紛争については、水道局は一切責任を負いません。

・地図及びそれに関連する情報は、著作権法等により保護されています。無断複製、改変等はできません。

・仙台市、多賀城市、利府町、七ヶ浜町、名取市、川崎町地形図について
測量法に基づく国土院院長承認(使用) R 3J/Is 228

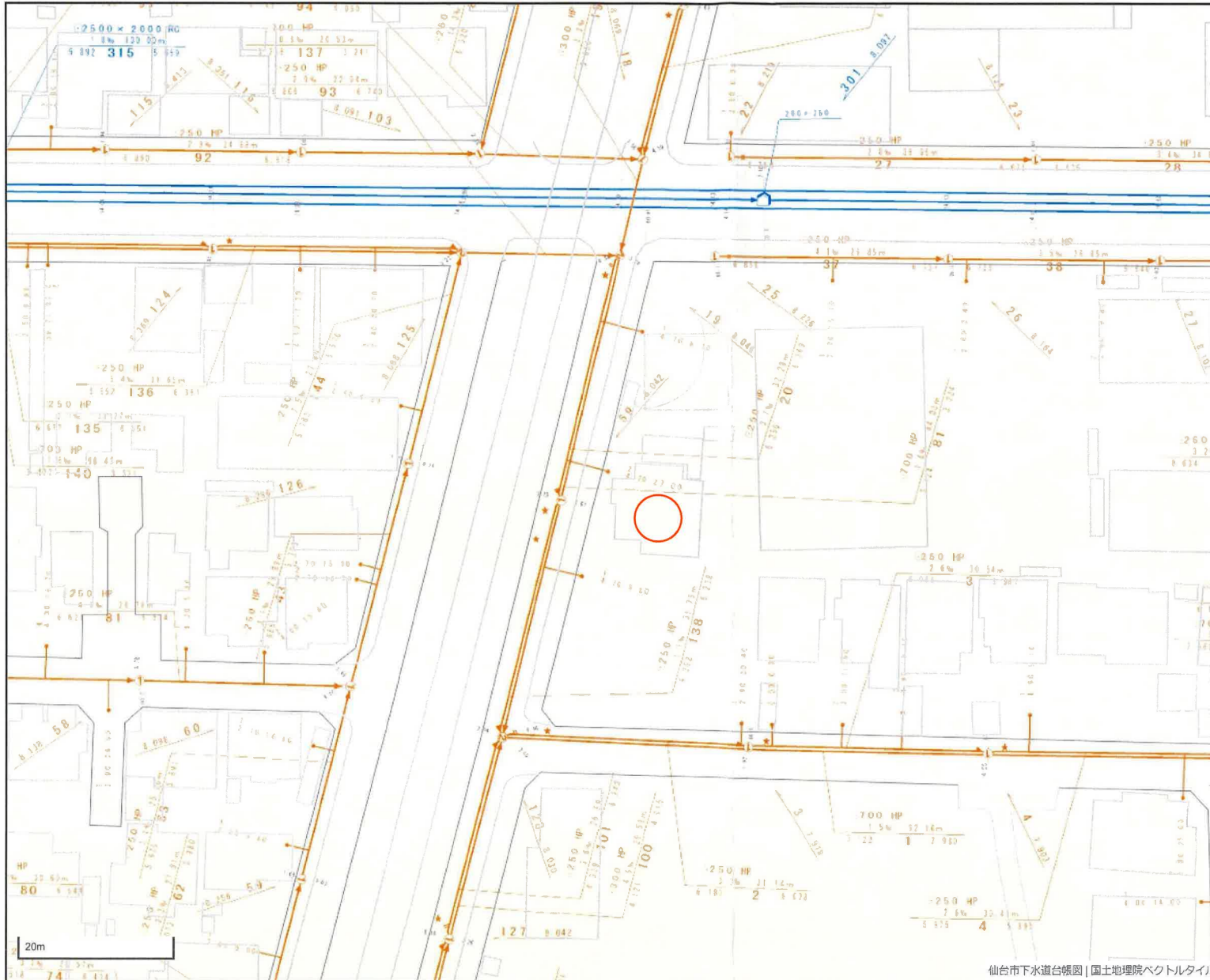
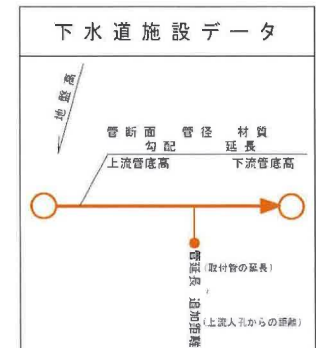
仙台市水道局 戸番図	
縮尺	1:300
出図年月日	令和5年11月2日

仙台市下水道施設平面図



1. 本図面は、下水道改良工事や道路工事等により、現況と整合しない場合があります。詳細については現地での確認をお願いします。
2. 当局の許可なく複製することを、禁じます。

凡 例	
	合流区域
	合流施設
	汚水施設
	雨水施設



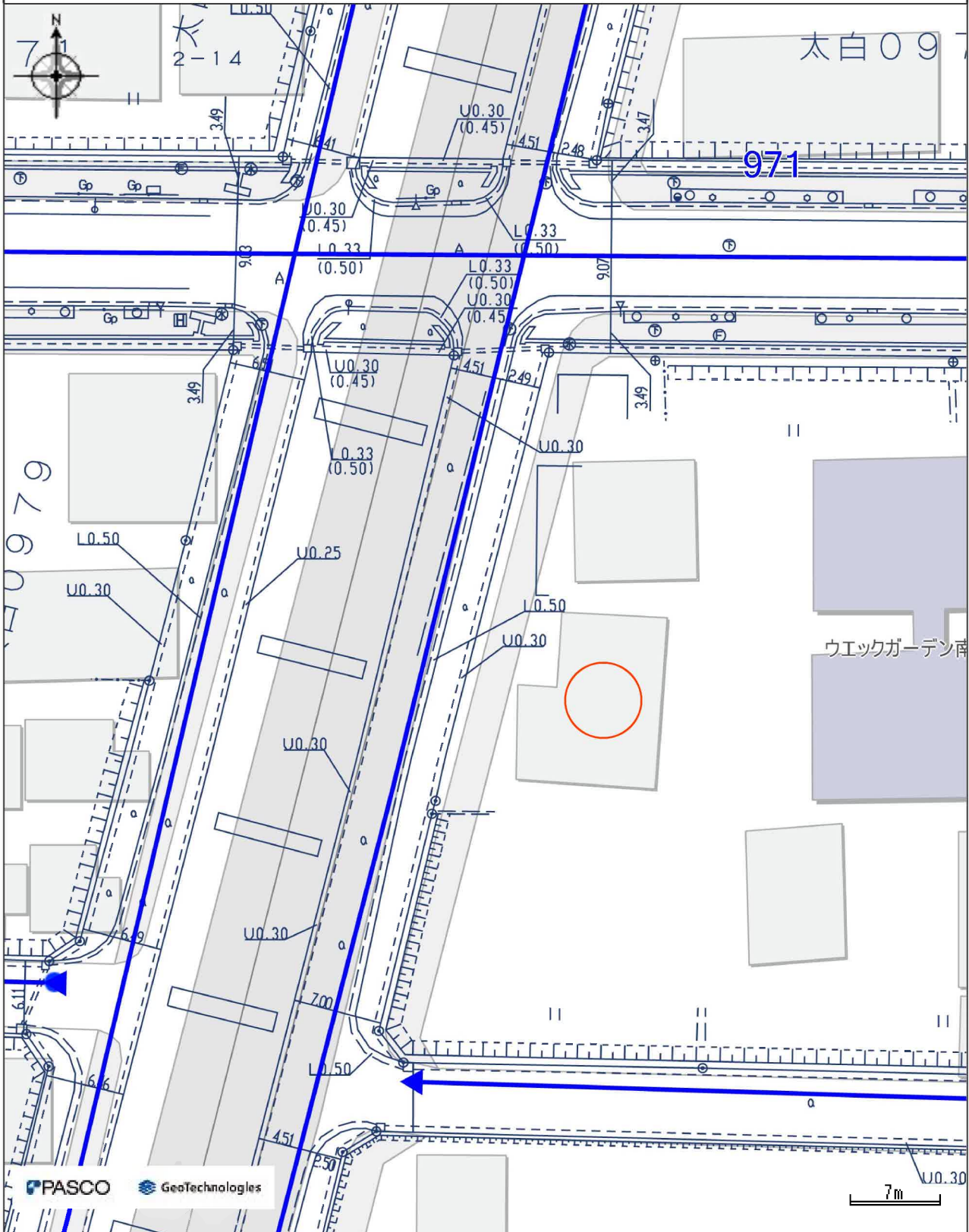
仙台市下水道台帳図 | 国土地理院ベクトルタイル

仙台市建設局

2023年11月02日 出図

市道路線認定網図・道路台帳図

中心地 | 仙台市太白区西中田6丁目付近

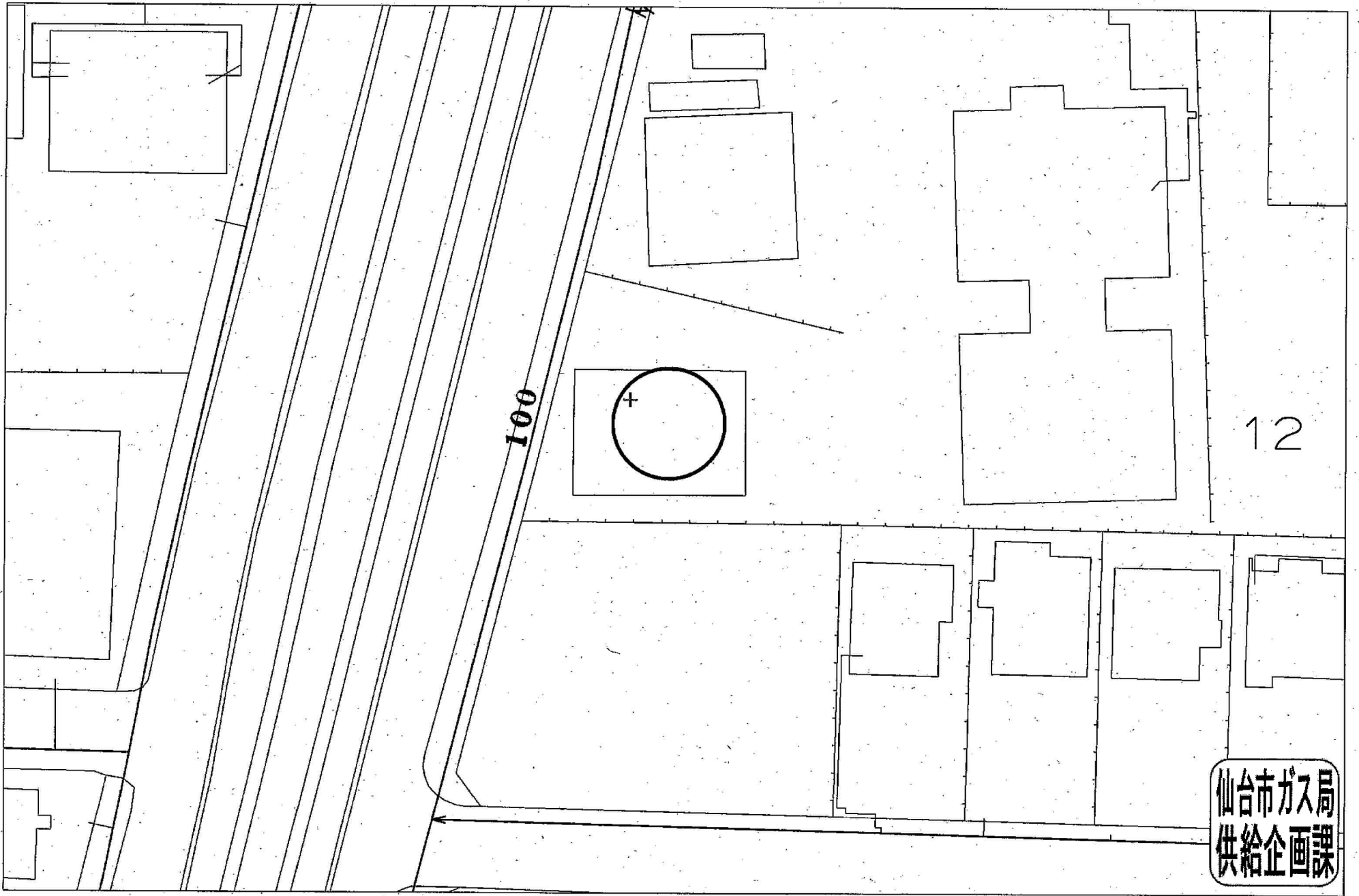


凡例

— 市道

本図等については、利用規約や利用条件に従い、ご利用ください。

印刷日時:2024/06/22 12:19:38



仙台市ガス局
供給企画課

受付番号：F- 2835

この図面は実際と異なる場合があるため十分注意して使用してください

2024年6月24日





西友南仙台店まで890m



ファミリーマート西中田六丁目店まで200m



ウエルシア仙台柳生店まで620m



仙台市立柳生中学校まで850m



仙台市立西中田小学校まで300m



仙台中田郵便局まで1,520m



七十七銀行西中田支店まで610m