

売戸建住宅

【岩沼市早股字松原 B棟】
 オール電化・高気密高断熱住宅の4SLDK！
 10坪以上の庭あり！2台並列駐車可能！
 小学校まで徒歩約5分♪

間取り

4SLDK

建物面積

116.61㎡

築年月

2023年08月



[近隣施設]

- ・フーズガーデン玉浦食彩館まで1,310m
- ・ローソン岩沼三軒茶屋店まで1,050m
- ・岩沼市立玉浦中学校まで950m
- ・岩沼市立玉浦小学校まで500m

チェックポイント！

この図面は物件情報の一部を抜粋して掲載しております。(現況優先) 入居日・引渡日変更や付帯条件、別途料金等が発生する場合がありますのでご確認ください。

- 築後未入居 ● 主要採光面：南向き ● 2面採光 ● バリアフリー ● オール電化 ● 24時間換気システム ● 高気密高断熱住宅 ● ノンホルムアルデヒド ● 外壁サイディング ● 隣接建物距離2m以上 ● 区画整理地内 ● 整形地 ● 閑静な住宅街 ● バス1坪以上 ● 追焚機能 ● トイレ2ヶ所 ● 温水洗浄便座 ● シャワー付洗面化粧台 ● IHクッキングヒーター ● システムキッチン ● 食器洗浄乾燥機 ● 全居室収納 ● クローゼット ● ウォークインクローゼット ● 照明器具 ● 人感センサー付照明 ● ダウンライト ● 室内物干し ● 省エネ給湯器 ● 複層ガラス ● 電気 ● 上水道 ● 下水道 ● 側溝 ● ダブルロックドア ● モニタ付インターホン ● ディンプルキー ● 火災警報器(報知機) ● ルーフバルコニー ● 庭10坪以上 ● 駐車場2台分

所在地	岩沼市早股字松原
間取タイプ	4SLDK
価格	2,680万円

物件所在地	宮城県岩沼市早股字松原 76-4の北側 B棟		
交通	岩沼市民バス 玉浦小学校前 徒歩6分		
土地面積	公簿	183.37㎡	私道面積(共有持分)
	構造・規模	木造 2階建	
建物	面積	116.61㎡	
	間取内訳	和 4.5 洋 5.2・5.2・9 LDK 16.8 S 1.1	
土地権利	所有権	地目	宅地
都市計画	市街化区域	用途地域	1種低層
建ぺい率	50%	容積率	80%
築年月	2023年08月	駐車場	有 無料
現況	完成済	引渡可能時期	即時
建築確認番号	第R04確認建築宮城建住02552号		
接道状況(角地・間口)	北6.0m 公道 接面9.1m		
設備	バス1坪以上、追焚機能、トイレ2ヶ所、温水洗浄便座、シャワー付洗面化粧台、IHクッキングヒーター、システムキッチン、食器洗浄乾燥機、全居室収納、クローゼット、ウォークインクローゼット、照明器具、人感センサー付照明、ダウンライト、室内物干し、省エネ給湯器、複層ガラス、電気、上水道、下水道...		
備考	バルコニー：4.96㎡ 主要採光面：南向き 施工会社：東和総合住宅株式会社 設備保証利用可		

株式会社 Beyond ets 建てる窓口

国土交通大臣免許(1)第9999号 〒981-0114 宮城県宮城郡利府町新中道3丁目1-1 イオンモール新利府南館1階

TEL 050-3615-4137 FAX 050-3145-2835 定休日：定休日なし

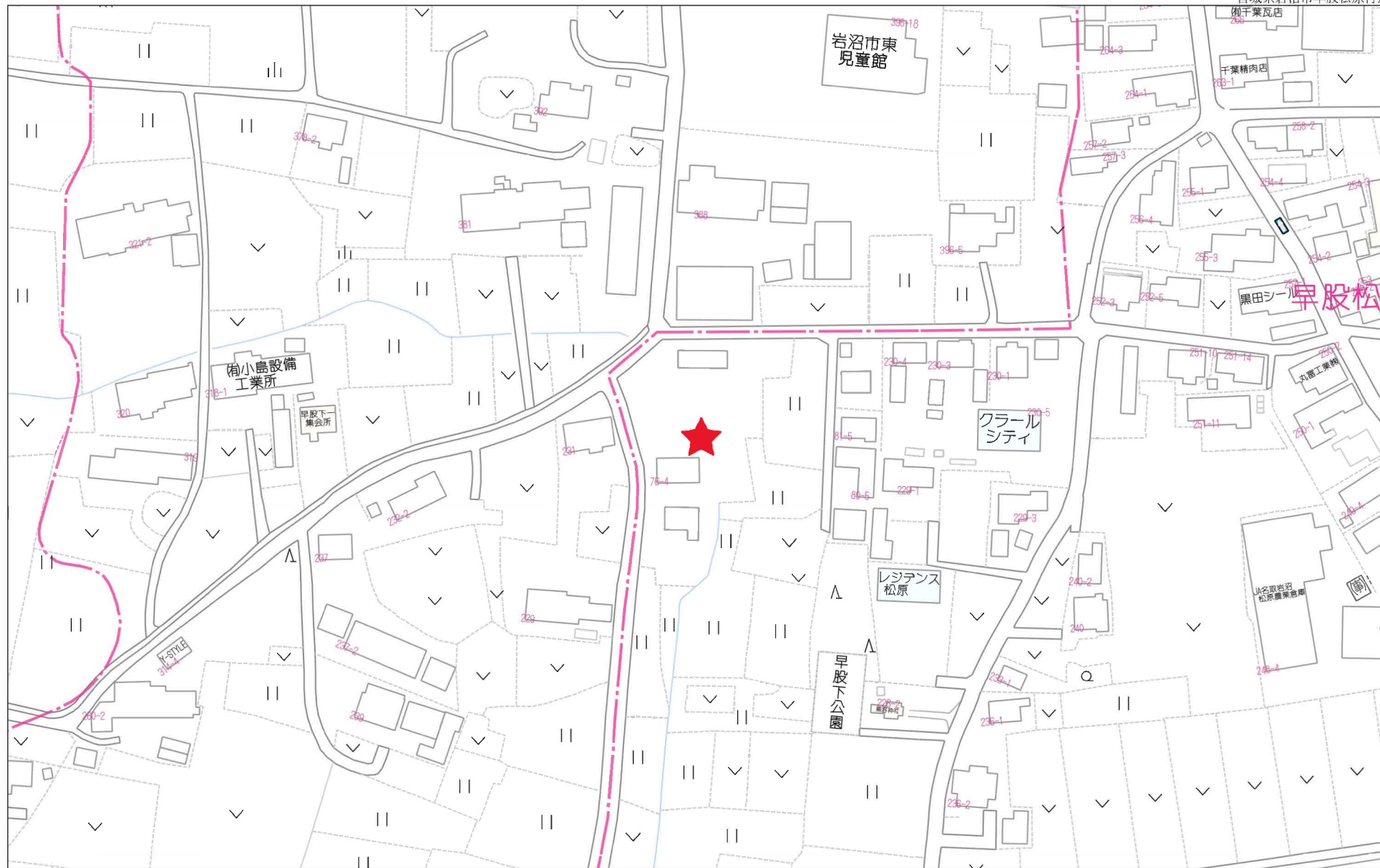
担当：高橋 (070-3276-6354)

作成日：2024年9月6日

■取引態様：媒介

infosheet 物件番号 69782826034

at home



1:1774

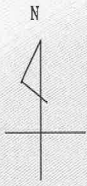
禁無断複写複製

Beyond ets

Z22152209-20230122111528



500m



請求分	所在	岩沼市早股字松原			地番	407番			
出力縮尺	1/500	精度区分	甲二	座標系又は記号	X	分類	地図(法第14条第1項)国調法19-5指定	種類	土地区画整理所在図
作成年月日	令和4年6月1日			備付年月日(原図)	令和4年10月3日		補事項		

これは地図に記載されている内容を証明した書面である。

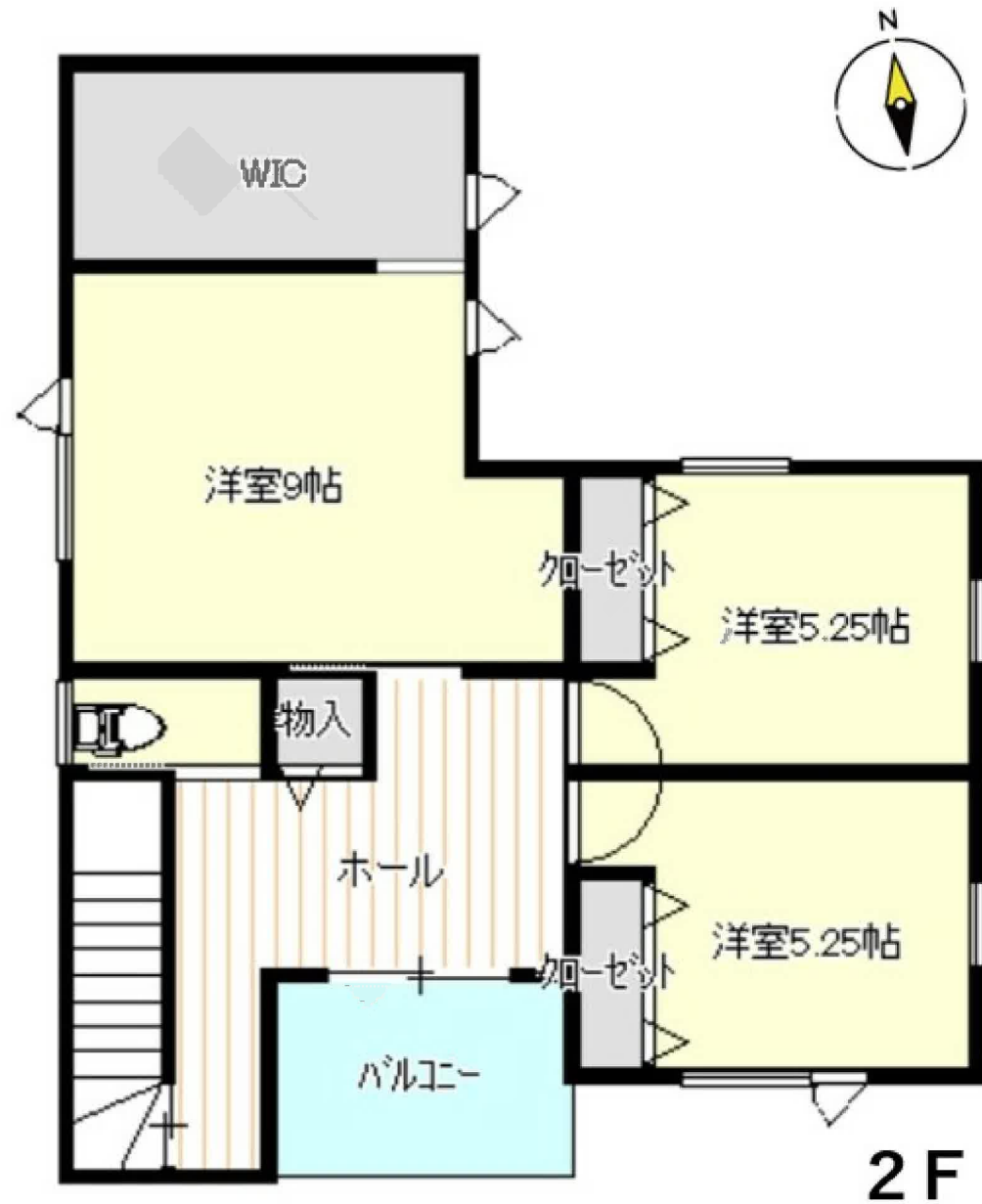
令和4年10月21日
仙台法務局名取出張所
登記官

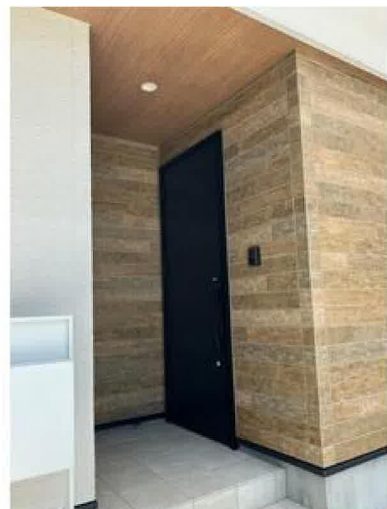
請求番号：18-8
(1/1)

渡辺洋幸



【B棟】

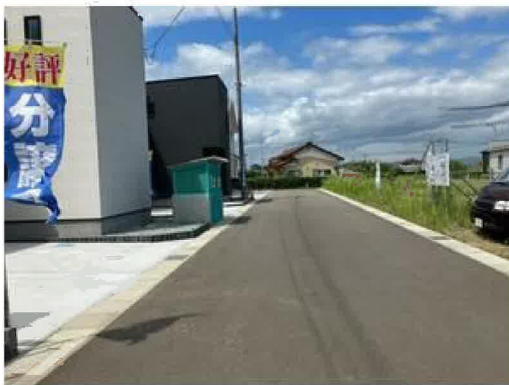














フーズガーデン玉浦食彩館まで1,310m



ローソン岩沼三軒茶屋店まで1,050m



マツモトキヨシ岩沼玉浦西店まで1,270m



岩沼市立玉浦中学校まで950m



岩沼市立玉浦小学校まで500m



岩沼市立東保育所まで1,210m



玉浦郵便局まで570m



JA名取岩沼玉浦支店まで450m