

新築売戸建住宅

一級建築士が設計した新築戸建！
制震装置搭載で安心♪
小学校まで徒歩10分圏内♪

間取り

1LDK

建物面積

87.77㎡

築年月

2023年08月



2F



1F

チェックポイント！

この図面は物件情報の一部を抜粋して掲載しております。(現況優先) 入居日・引渡日変更や付帯条件、別途料金等が発生する場合がありますのでご確認ください。

- 新築 ●整形地 ●タンクレストイレ ●温水洗浄便座 ●シャワー付洗面化粧台 ●IHキッチンヒーター ●グリル ●食器洗浄乾燥機 ●ウォークインクローゼット ●室内物干し ●電気 ●上水道 ●下水道 ●側溝 ●駐車場2台分

所在地	仙台市太白区四郎丸字神明
間取タイプ	1LDK
価格	3,480万円

物件所在地	宮城県仙台市太白区四郎丸字神明 91-14		
交通	バス停 四郎丸市営住宅前 徒歩3分		
土地面積	公簿	179.34㎡	私道面積 (共有持分)
	構造・規模	木造 2階建	
建物	面積	87.77㎡	
	間取内訳	洋6 LDK 20	
土地権利	所有権	地目	宅地
都市計画	市街化区域	用途地域	1種低層
建ぺい率	50%	容積率	80%
築年月	2023年08月	駐車場	有 無料
現況	完成済	引渡可能時期	相談
建築確認番号			
接道状況 (角地・間口)	北6.0m 公道 接面11.6m		
設備	タンクレストイレ, 温水洗浄便座, シャワー付洗面化粧台, IHキッチンヒーター, グリル, 食器洗浄乾燥機, ウォークインクローゼット, 室内物干し, 電気, 上水道, 下水道, 側溝, 駐車場2台分		
備考	[近隣施設] ・ウジエスーパー袋原店まで1,550m ・ファミリーマート四郎丸吹上店まで440m ・仙台市立袋原中学校まで1,100m ・仙台市立四郎丸小学校まで700m		

株式会社 Beyond ets 建てる窓口

国土交通大臣免許 (1) 第9999号 〒981-0114 宮城県宮城郡利府町新中道3丁目1-1 イオンモール新利府南館1階

☎ 050-3615-4137 ☎ 050-3145-2835 定休日: 定休日なし

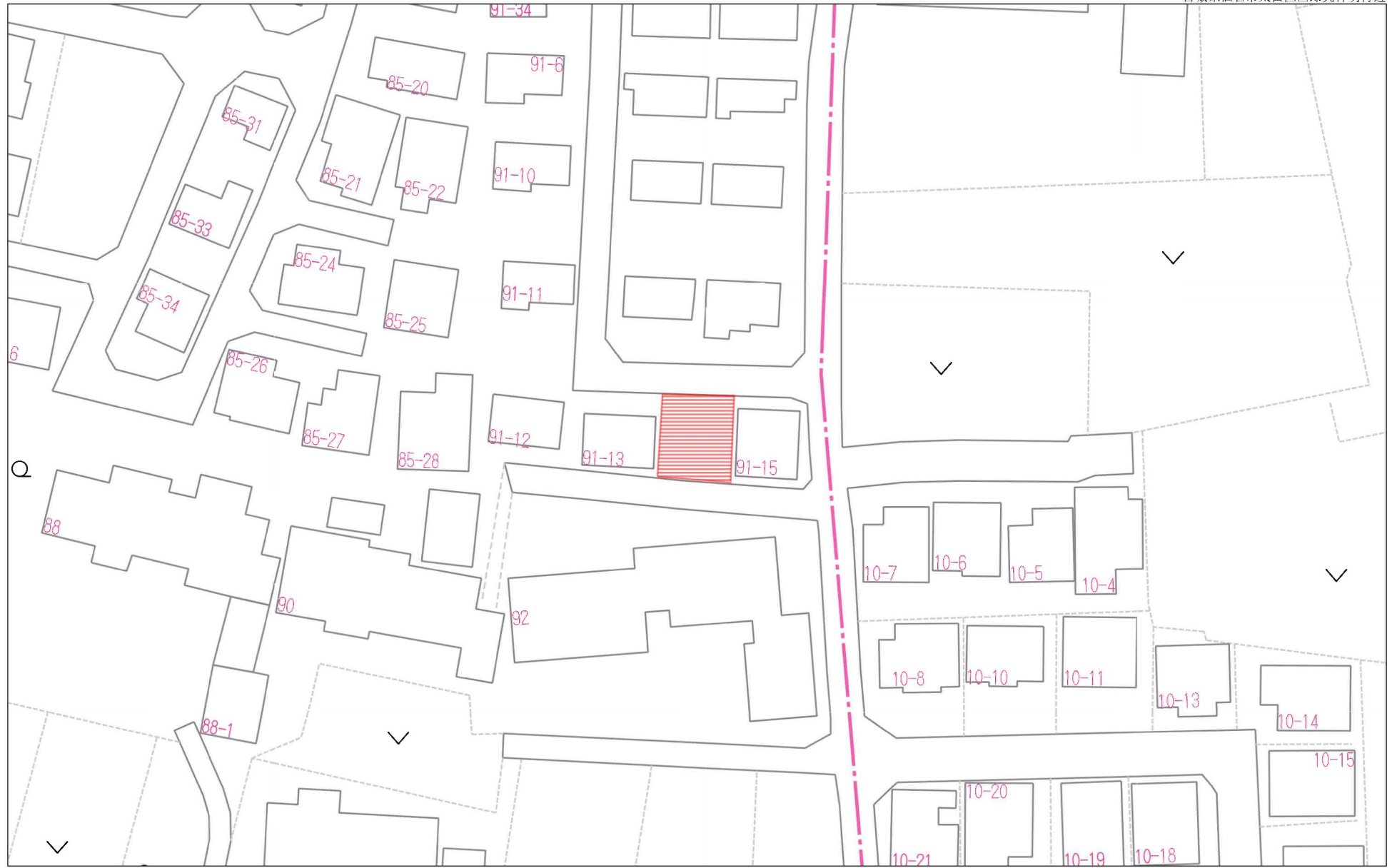
担当: 首藤 (080-7115-6458)

作成日: 2024年5月3日

■取引態様: 媒介

infosheet 物件番号 69821821085

at home



40m

1:720

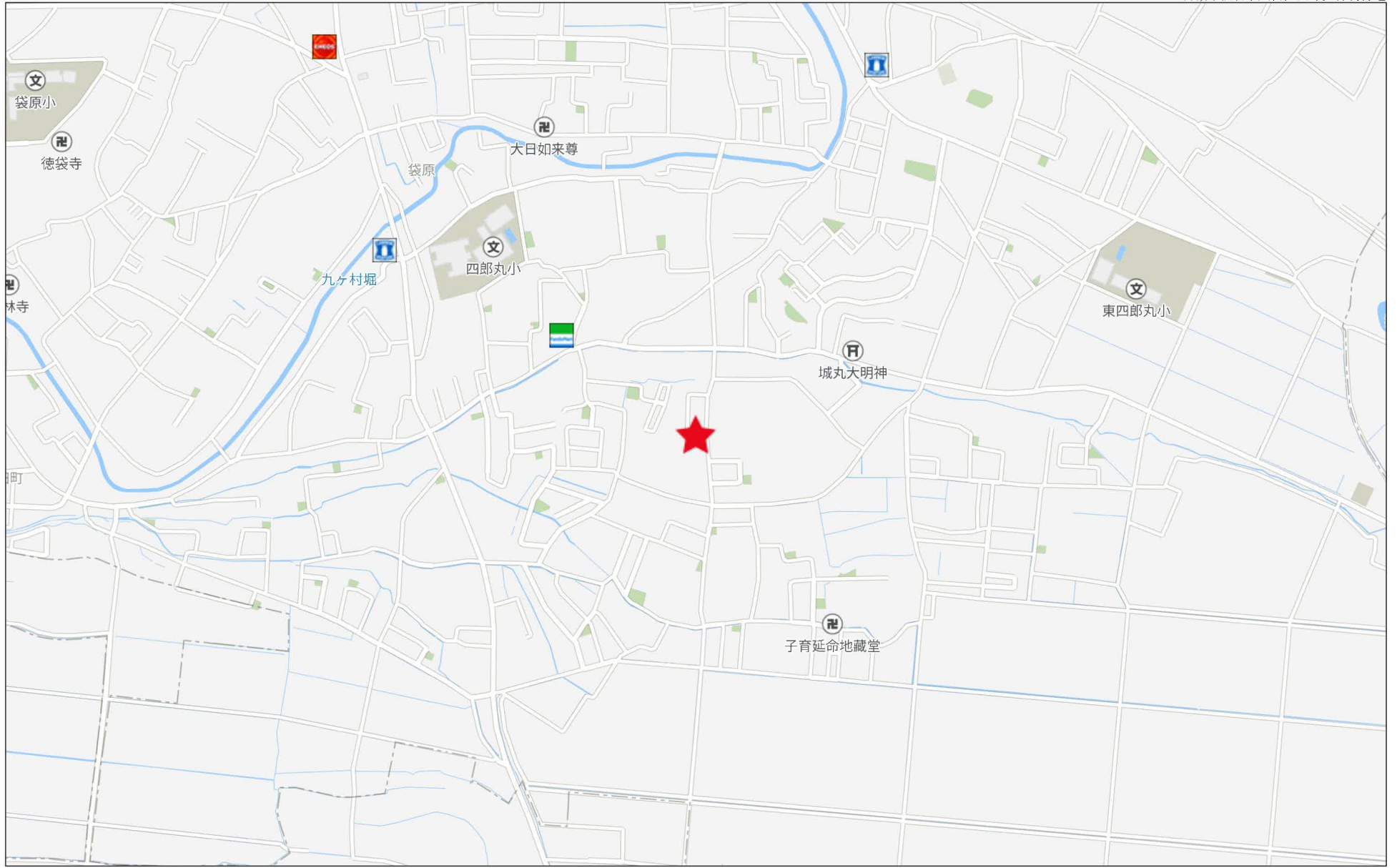


80m

1:1653

禁無断複写複製

Beyond ets
Z22152209-20240426091734



500m



2F

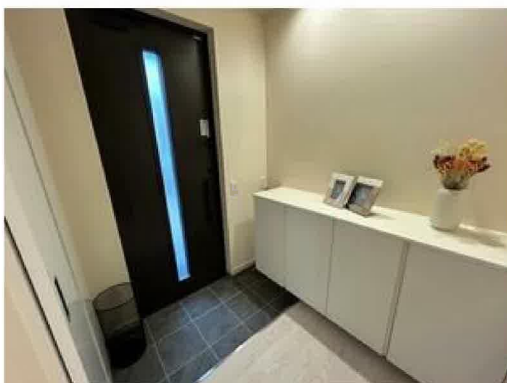


1F

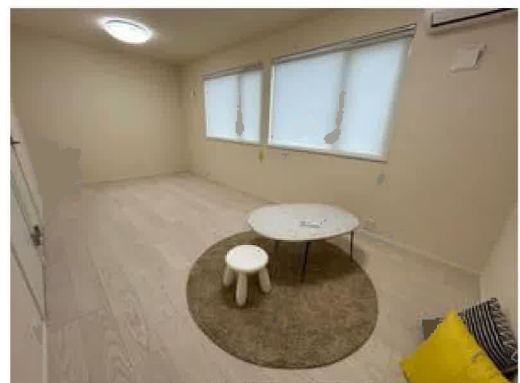


地番区域見出
四郎丸字神明

請求部	所在	仙台市太白区四郎丸字神明				地番	91番14		
出縮	力尺	1/600	精度区分	座標系番号又は記号	分類	地図に準ずる図面		種類	旧土地台帳附属地図
作成年月日					備付年月日(原図)			補記事項	









ウジエスーパー袋原店まで1,550m



ファミリーマート四郎丸吹上店まで440m



仙台市立袋原中学校まで1,100m



仙台市立四郎丸小学校まで700m



仙台四郎丸郵便局まで440m



杜の都信用金庫中田支店まで2,340m