

売戸建住宅

一条工務店施工【i-cube】
高気密高断熱+24時間換気で
夏は涼しく、冬は暖かい！
心配な電気代も太陽光発電や蓄電池でカバー

間取り

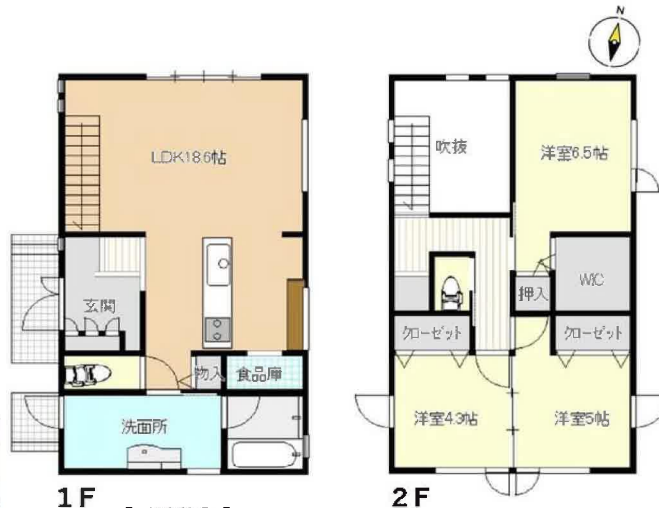
3LDK

建物面積

90.76㎡

築年月

2022年08月



1F

2F

【近隣施設】

- ・ヨークベニマル利府野中店まで1,080m
- ・ミニストップ利府塩釜インター店まで1,090m
- ・ツルハドラッグ塩釜栄町店まで1,030m
- ・利府町立利府中学校まで2,130m
- ・利府町立利府第三小学校まで860m

チェックポイント！

この図面は物件情報の一部を抜粋して掲載しております。（現況優先）入居日・引渡日変更や付帯条件、別途料金等が発生する場合がありますのでご確認ください。

- オール電化 ● 24時間換気システム ● 吹抜 ● 高気密高断熱住宅 ● バス1坪以上 ● トイレ2ヶ所 ● 温水洗浄便座 ● シャワー付洗面化粧台 ● IHキッチンヒーター ● カウンターキッチン ● システムキッチン ● 全居室収納 ● クローゼット ● ウォークインクローゼット ● ウォークスルークローゼット ● 照明器具 ● 室内物干し ● 省エネ給湯器 ● 電気 ● 上水道 ● 下水道 ● 太陽光発電システム ● 床暖房 ● エアコン ● モニタ付インターホン ● 駐車場3台分以上

所在地	宮城県宮城郡利府町加瀬字野中沢
間取タイプ	3LDK
価格	3,780万円

物件所在地	宮城県宮城郡利府町加瀬字野中沢 7-36		
交通	J R東北本線 利府 徒歩17分		
土地面積	189.33㎡	私道面積 (共有持分)	27.12㎡ (1/2)
建物	構造・規模	木造 2階建	
	面積	90.76㎡	
	間取内訳	洋 6.5・5・4.3 LDK 18.6	
土地権利	所有権	地目	宅地
都市計画	市街化区域	用途地域	1種低層
建ぺい率	50%	容積率	80%
築年月	2022年08月	駐車場	有
現況	空家	引渡可能時期	相談
建築確認番号			
接道状況 (角地・間口)	西4.0m 私道 接面8.0m		
設備	全室床暖房 (トイレ、浴室含む)、太陽光・蓄電池完備、室内物干し、玄関スペース、全窓遮熱シェード付、カーポート、外物置あり		
備考			

株式会社 Beyond ets 建てる窓口

国土交通大臣免許 (1) 第9999号 〒981-0114 宮城県宮城郡利府町新中道3丁目1-1 イオンモール新利府南館1階

☎ 050-3615-4137 ☎ 050-3145-2835 定休日：定休日なし

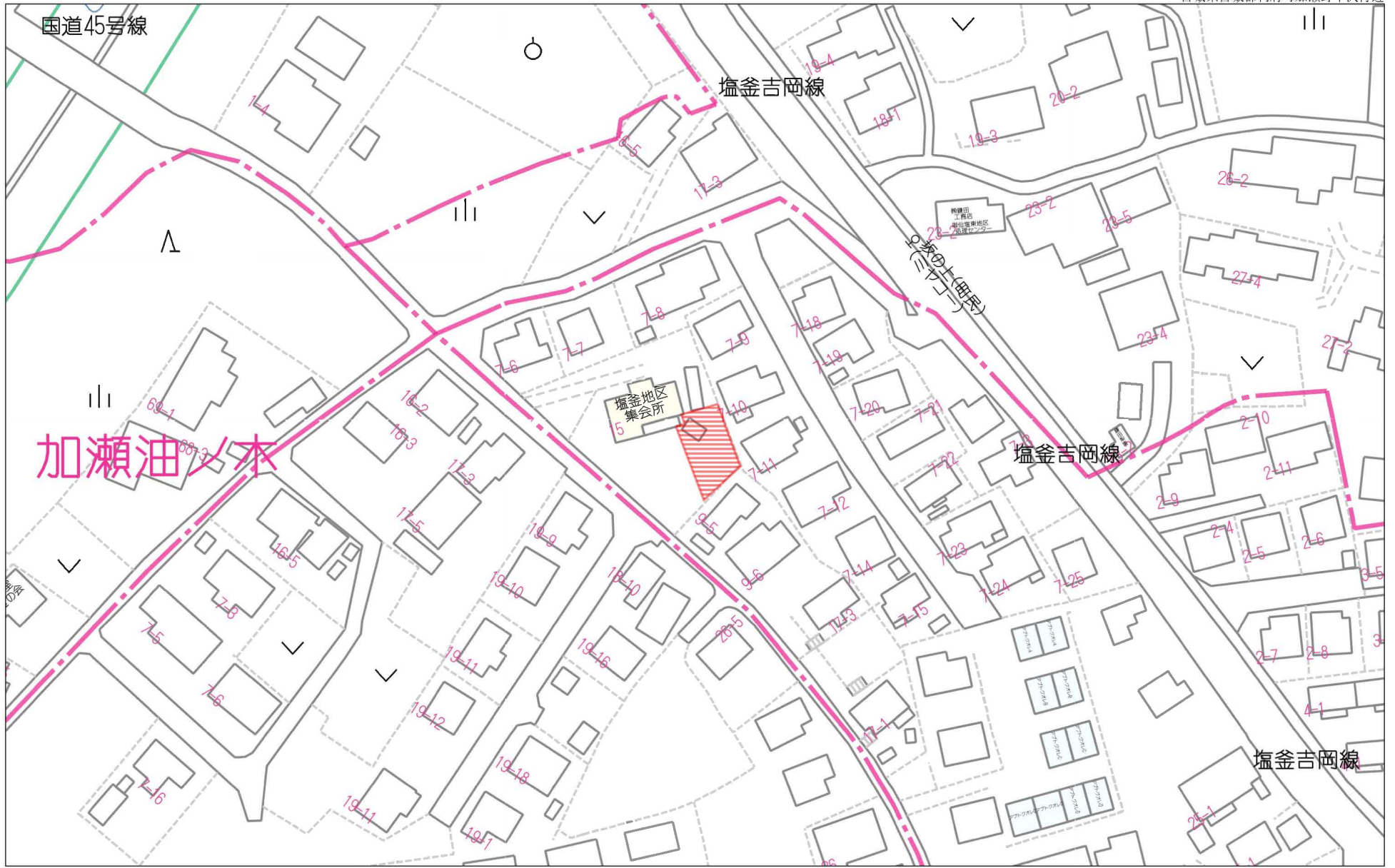
担当：高橋 (070-3276-6354)

作成日：2024年12月27日

■取引態様：専任媒介

infosheet 物件番号 69807673072

at home



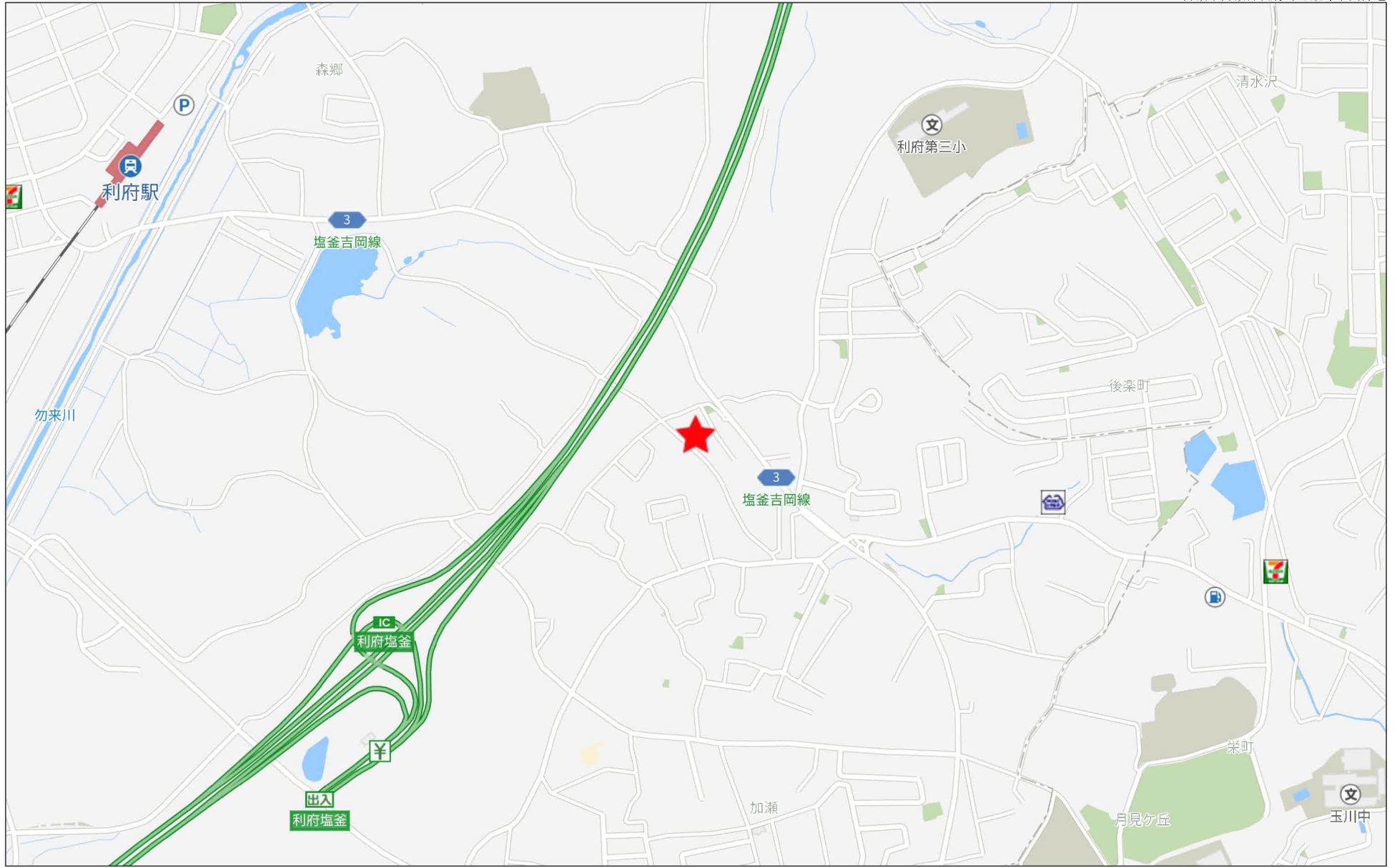
60m

1:1088

禁無断複写複製

Beyond ets

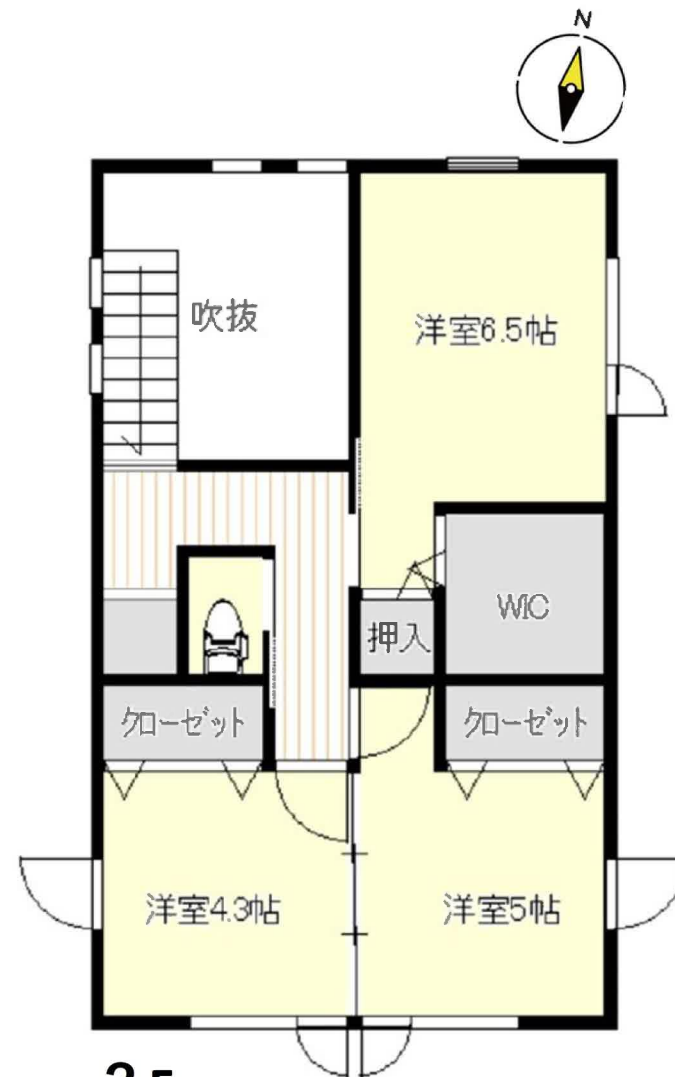
Z22152209-20231204173518



500m



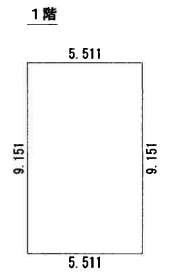
1 F



2 F

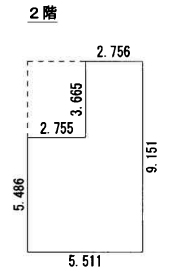
各階平面図

家屋番号	7番36	建物図面 各階平面図
建物の所在	宮城郡利府町加瀬字野中沢7番地36	



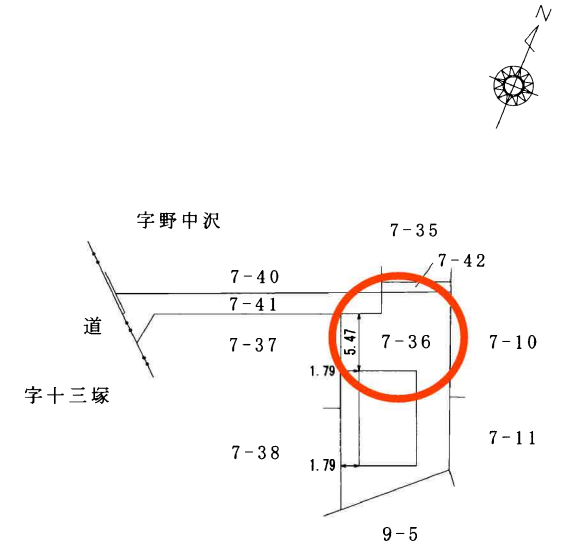
求積表

$5.511 \times 9.151 =$	50.431161
床面積	50.43㎡

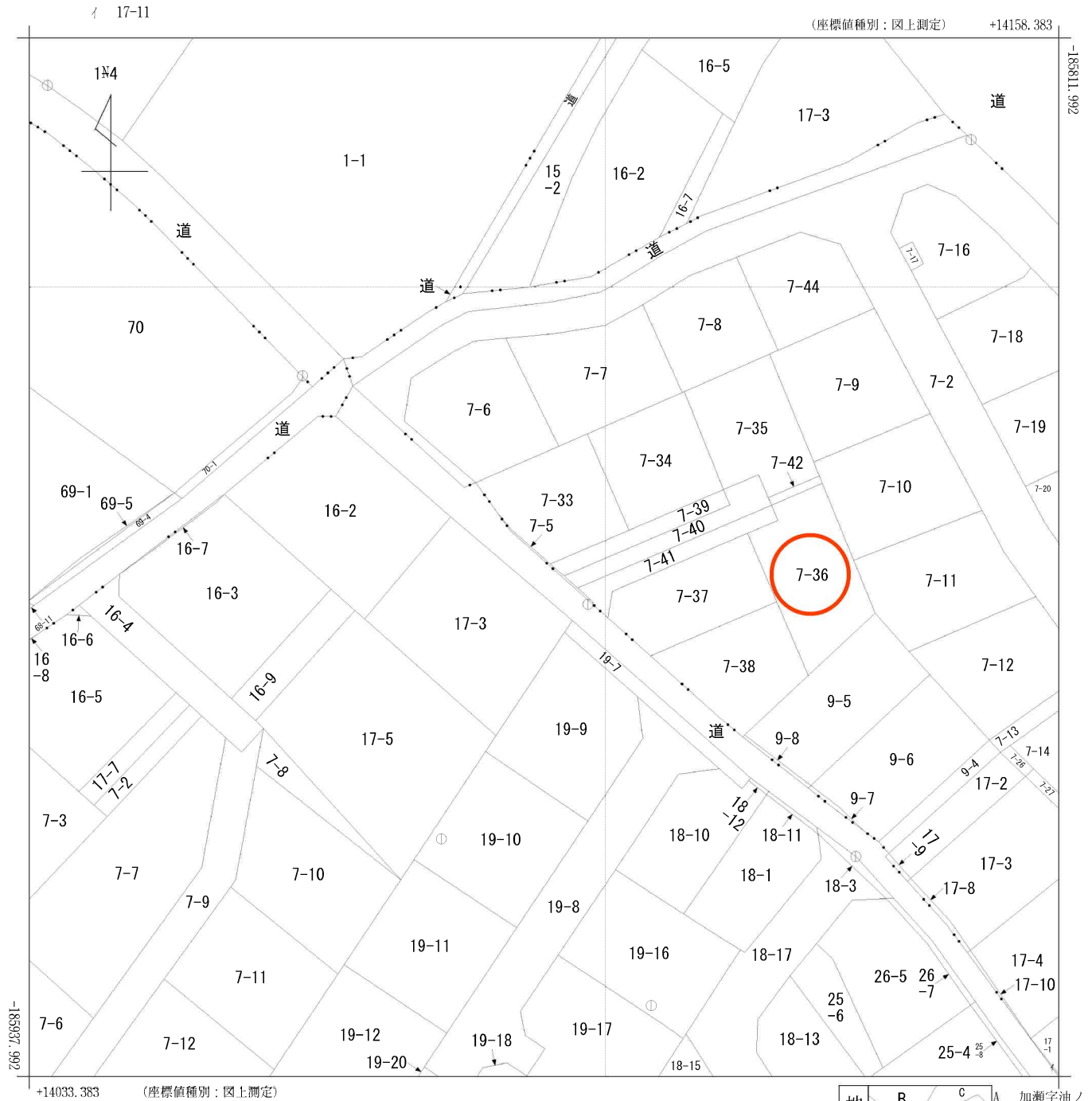


求積表

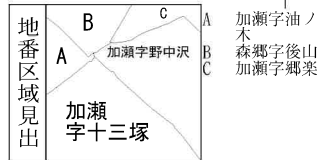
$2.756 \times 3.665 =$	10.100740
$5.511 \times 5.486 =$	30.233346
計	40.334086
床面積	40.33㎡



作成者		縮尺	1/250	申請人		縮尺	1/500
-----	--	----	-------	-----	--	----	-------

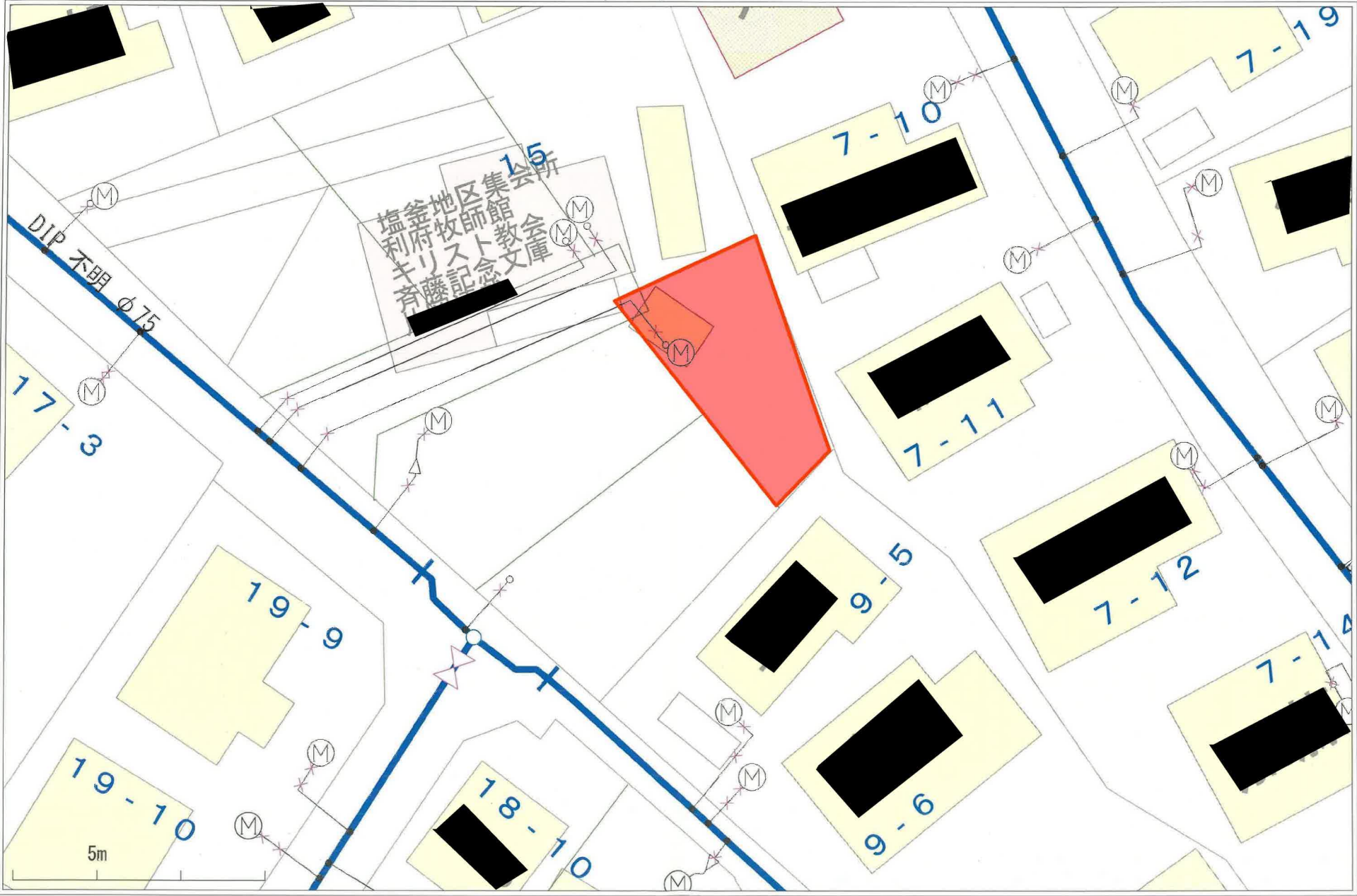


(注) 国土交通省国土地理院が公表した座標補正パラメータ(touhokutaiheiyouki2011.par)による修正がされています。



請求部	所在	宮城郡利府町加瀬字野中沢				地番	7番5			
出力縮尺	1/500	精度区分	甲三	座標系番号又は記号	X	分類	地図(法第14条第1項)		種類	地籍図
作成年月日					備付年月日(原図)	昭和60年9月30日		補記事項		

位置図



位置図



利府町加瀬中古戸建



利府町加瀬中古戸建



利府町加瀬中古戸建



利府町加瀬中古戸建



利府町加瀬中古戸建



ヨークベニマル利府野中店まで1,080m



ミニストップ利府塩釜インター店まで1,090m



ツルハドラッグ塩釜栄町店まで1,030m

利府町加瀬中古戸建



利府町立利府中学校まで2,130m



利府町立利府第三小学校まで860m



利府郵便局まで1,430m



七十七銀行利府支店まで2,210m