

新築売戸建住宅

一級建築士が設計した新築戸建！
制震装置搭載で安心♪
地下鉄南北線 富沢駅まで徒歩15分圏内♪

間取り

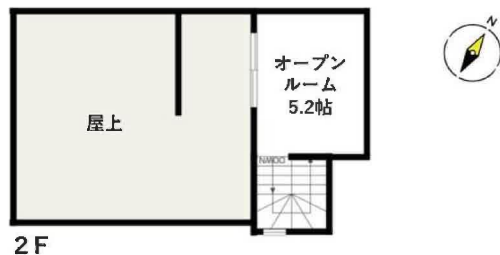
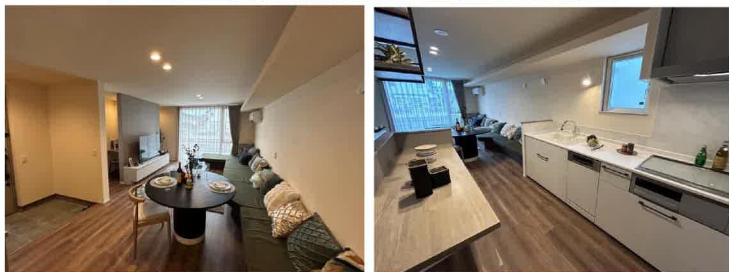
1LDK

建物面積

81.84㎡

築年月

2023年10月



チェックポイント！

この図面は物件情報の一部を抜粋して掲載しております。(現況優先) 入居日・引渡日変更や付帯条件、別途料金等が発生する場合がありますのでご確認ください。

- 新築 ●整形地 ●タンクレストイレ ●温水洗浄便座 ●シャワー付洗面化粧台 ●IHクッキングヒーター ●グリル ●食器洗浄乾燥機 ●電気 ●上水道 ●下水道 ●側溝 ●エアコン ●駐車場2台分

所在地	仙台市太白区泉崎2丁目
間取タイプ	1LDK
価格	5,680万円

物件所在地	宮城県仙台市太白区泉崎2丁目25-11		
交通	仙台市営地下鉄南北線 富沢 徒歩14分		
	仙台市営地下鉄南北線 長町南 徒歩18分		
土地面積	公簿 133.93㎡	私道面積 (共有持分)	
	構造・規模	木造 2階建	
建物	面積	81.84㎡	
	間取内訳	洋7 LDK 16.5	
土地権利	所有権	地目	宅地
都市計画	市街化区域	用途地域	2種中高
建ぺい率	60%	容積率	200%
築年月	2023年10月	駐車場	有 無料
現況	完成済	引渡可能時期	相談
建築確認番号			
接道状況 (角地・間口)	南西12.0m 公道 接面6.6m		
設備	タンクレストイレ, 温水洗浄便座, シャワー付洗面化粧台, IHクッキングヒーター, グリル, 食器洗浄乾燥機, 電気, 上水道, 下水道, 側溝, エアコン, 駐車場2台分		
備考	[近隣施設] ・COOP MIYAGI 西多賀店まで890m ・セブンイレブン仙台富沢2丁目店まで140m ・仙台市立富沢中学校まで290m ・仙台市立長町南小学校まで1,440m		

株式会社 Beyond ets 建てる窓口

国土交通大臣免許 (1) 第9999号 〒981-0114 宮城県宮城郡利府町新中道3丁目1-1 イオンモール新利府南館1階

☎ 050-3615-4137 ☎ 050-3145-2835 定休日: 定休日なし

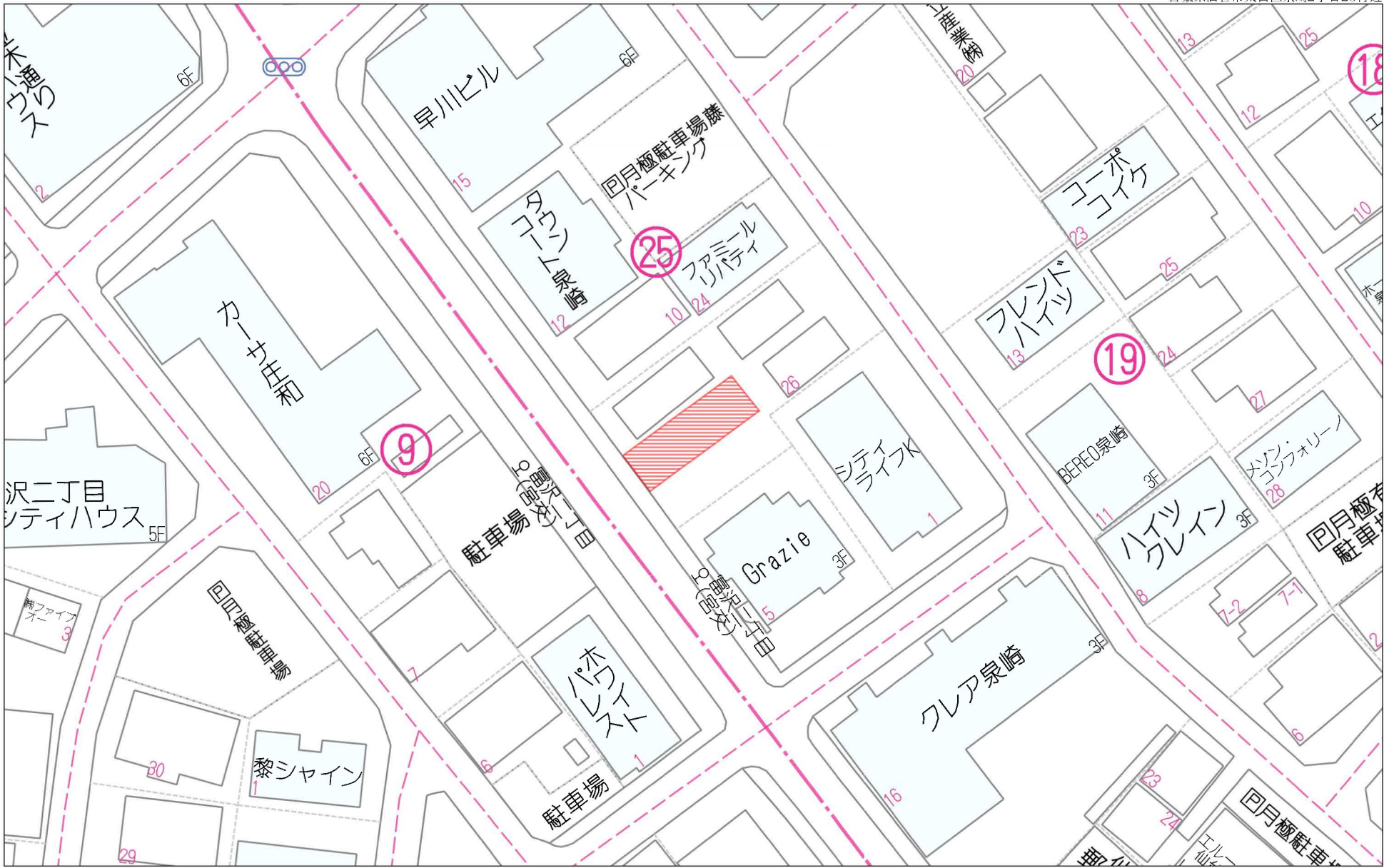
担当: 首藤 (080-7115-6458)

作成日: 2024年5月3日

■取引態様: 媒介

infosheet 物件番号 69821831024

at home

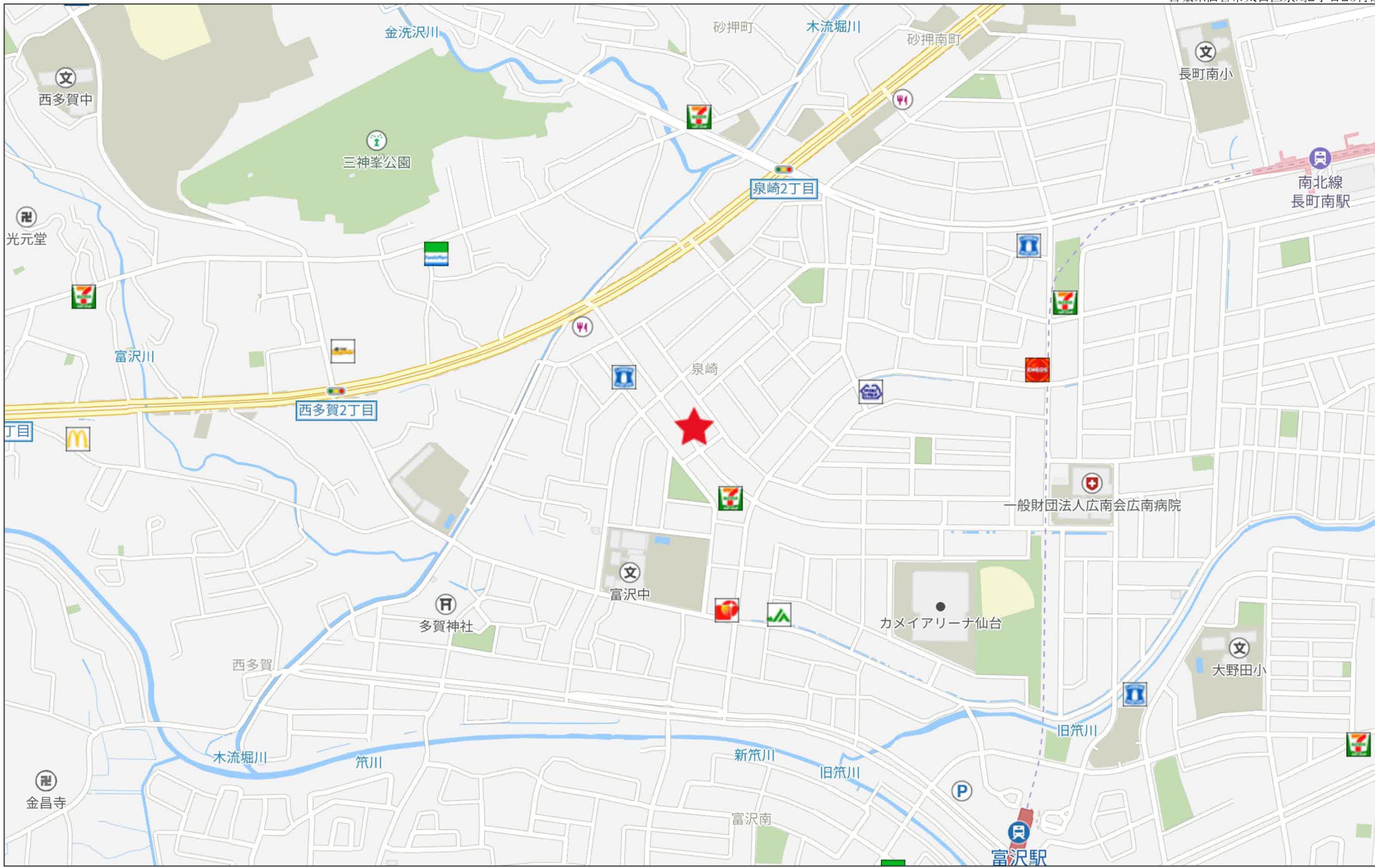


40m

1:719

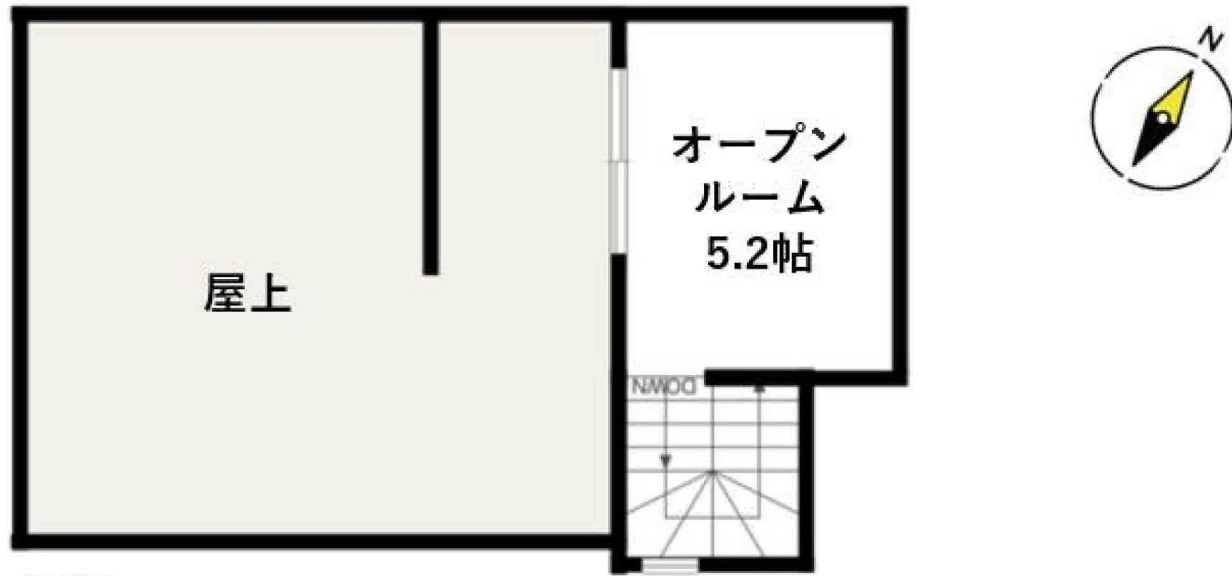
禁無断複写複製

Beyond ets
Z22152209-20240426094106



禁無断複写複製

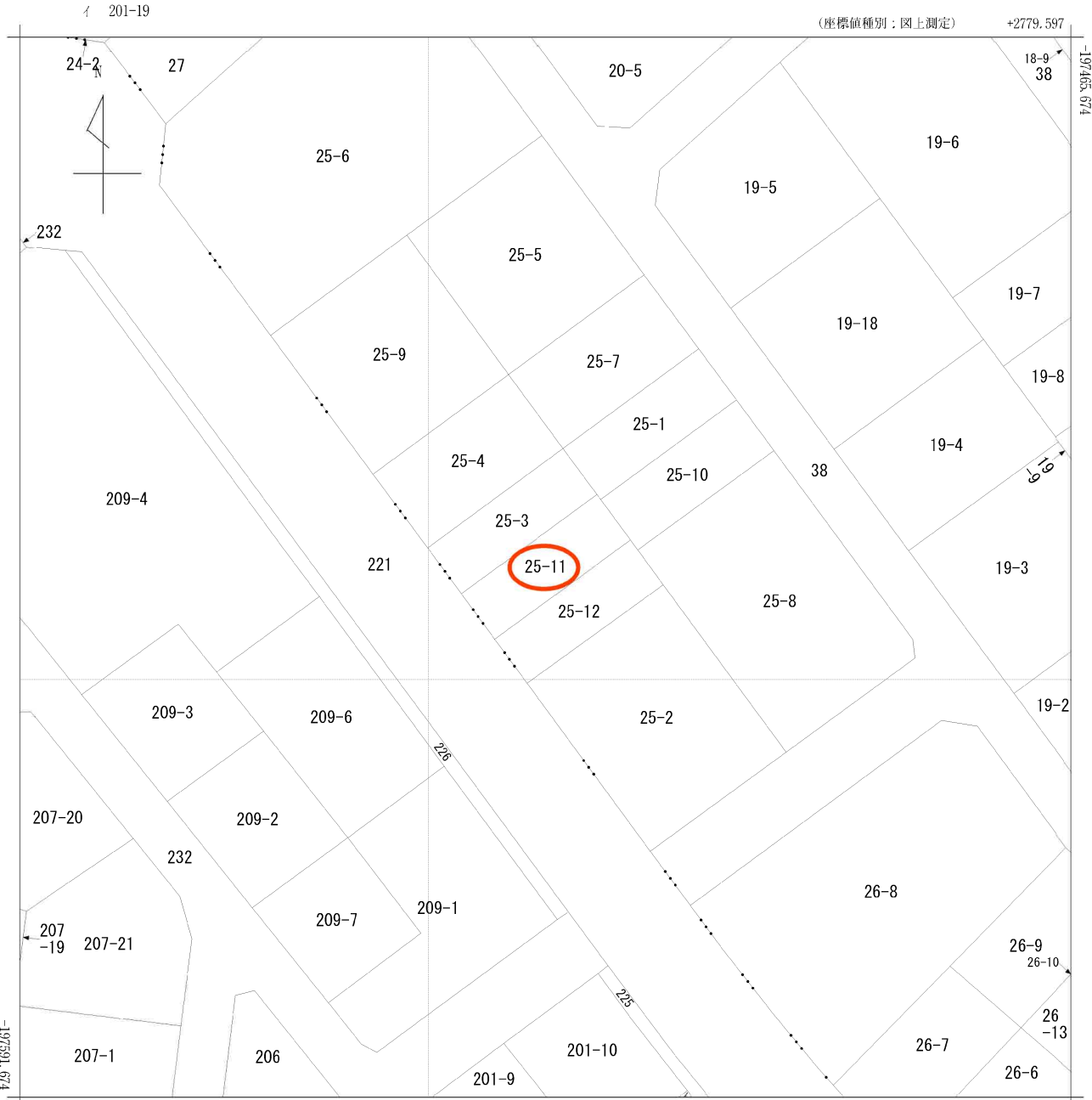
Beyond ets
Z22152209-20240426094206



2F



1F

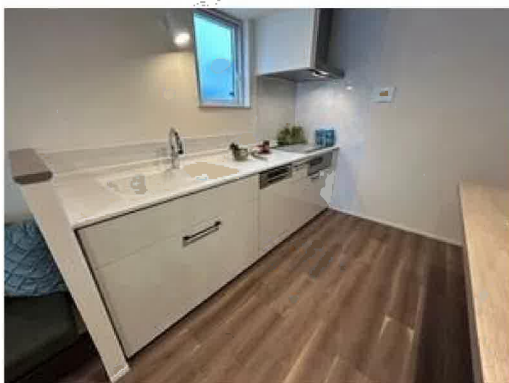


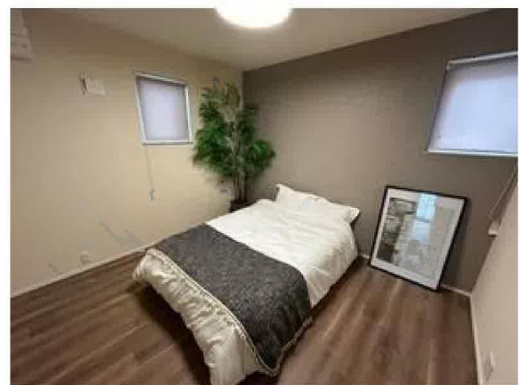
(注) 国土交通省国土地理院が公表した座標補正パラメータ(touhokutaiheiyououki2011.par)による修正がされています。



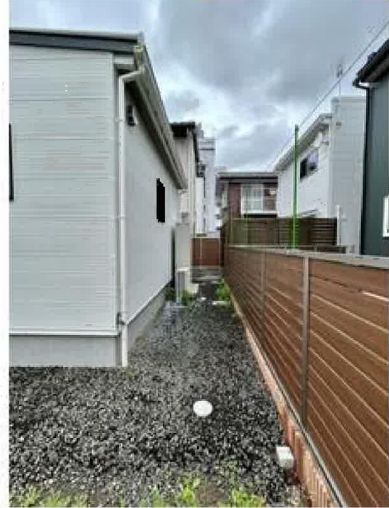
請求部	所在	仙台市太白区泉崎二丁目				地番	25番11			
出縮力尺	1/500	精度区分	甲二	座標系番号又は記号	X	分類	地図(法第14条第1項)		種類	土地区画整理所在図
作成年月日	昭和58年11月12日			備付年月日(原図)	昭和59年3月1日			補記事項		











COOP MIYAGI西多賀店まで890m



セブンイレブン仙台富沢2丁目店まで140m



仙台市立富沢中学校まで290m



仙台市立長町南小学校まで1,440m



仙台東崎郵便局まで90m



七十七銀行富沢支店まで1,100m