

# 売地

【スモリの家 建築条件付き】  
石巻線鹿又駅まで徒歩17分！  
閑静な住宅街に立地♪

土地面積 253.92㎡

現況

更地

引渡可能時期

相談



最適用途	住宅用地		
所在地	石巻市鹿又字土手前		
土地面積	253.92㎡	私道面積 (共有持分)	
価格	720万円	坪単価	@9.38万円

物件所在地	宮城県石巻市鹿又字土手前 8-2付近		
交通	J R 石巻線 鹿又 徒歩17分		
土地権利	所有権	地目	宅地
都市計画	区域外	用途地域	
建ぺい率		容積率	
他の法令上の制限			
地勢			
建築条件	建築条件付		
現況	更地		
引渡し(可能時期/方法)	相談 / 現況渡し		
開発許可等番号			
接道状況(角地・間口)	北6.0m 公道 接面19.8m 南6.0m 公道 接面15.2m		
設備	上水道、側溝 (上水道 口径20mm)		
備考	浄化槽申請：要		

## チェックポイント！

この図面は物件情報の一部を抜粋して掲載しております。(現況優先) 入居日・引渡日変更や付帯条件、別途料金等が発生する場合がありますのでご確認ください。

●上水道 ●側溝

- セブンイレブン河南伊勢前店まで960m
- ザ・ビッグ石巻鹿又店まで1,550m
- 石巻市立河南東中学校まで6.2km
- 石巻市立鹿又小学校まで1,690m
- 鹿又郵便局まで1,270m
- J A いしのまき大谷地支店まで3km

# 株式会社 Beyond ets 建てる窓口

国土交通大臣免許(1)第9999号 〒981-0114 宮城県宮城郡利府町新中道3丁目1-1 イオンモール新利府南館1階

☎ 050-3615-4137 ☎ 050-3145-2835 定休日：定休日なし

担当：西條 (070-1542-2577)

作成日：2023年7月1日

■取引態様：媒介

infosheet 物件番号 69794978070

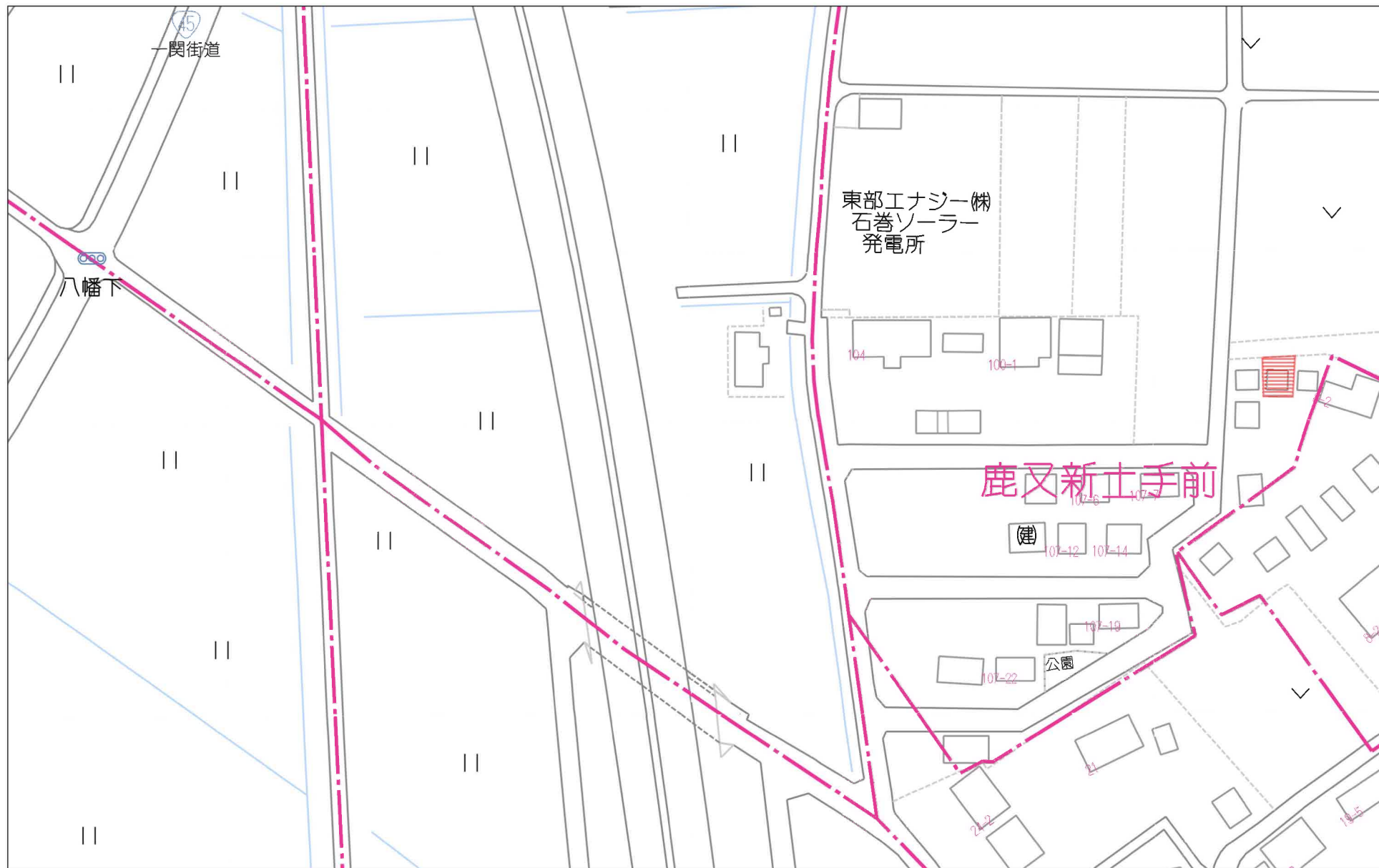
at home

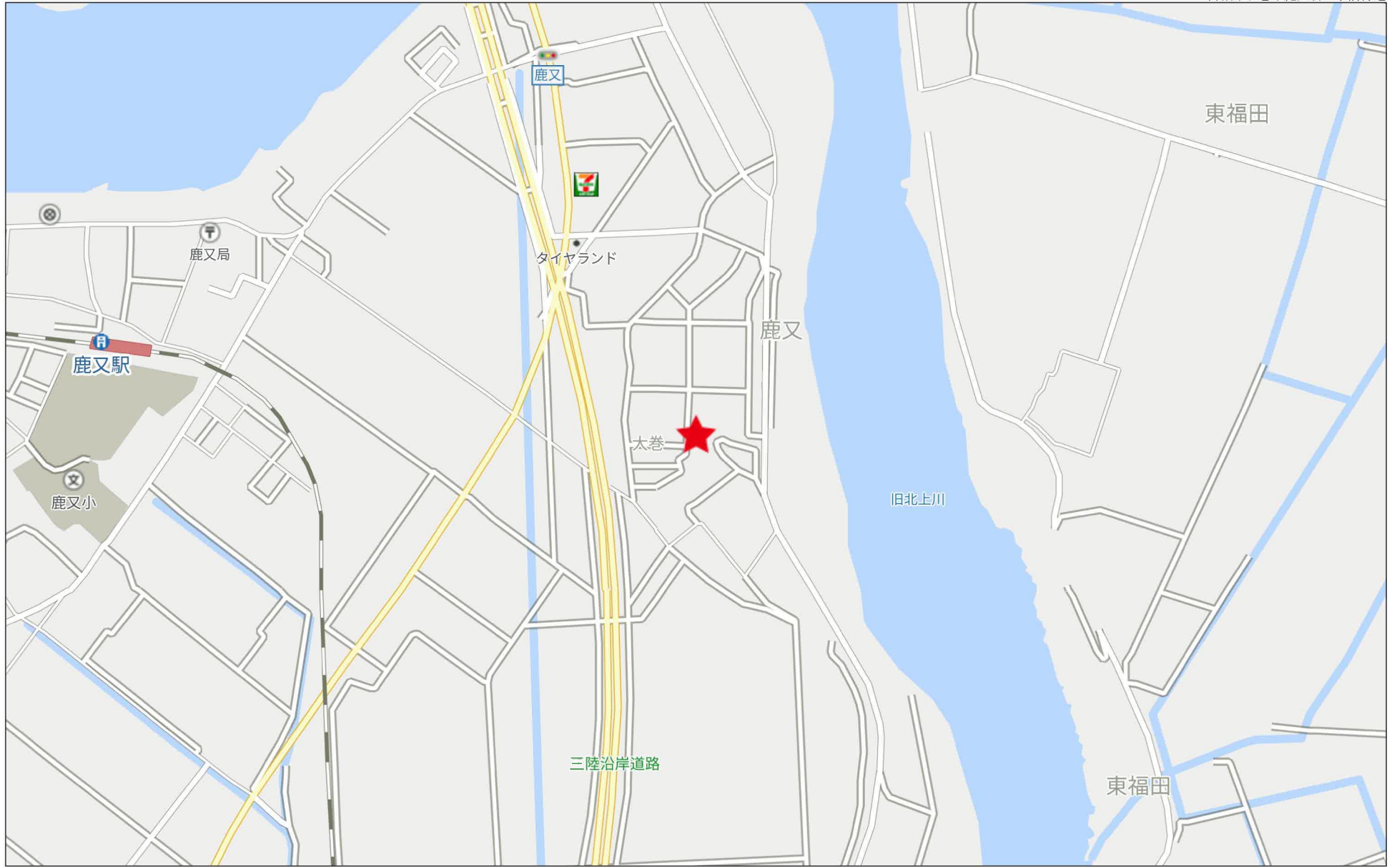


40m

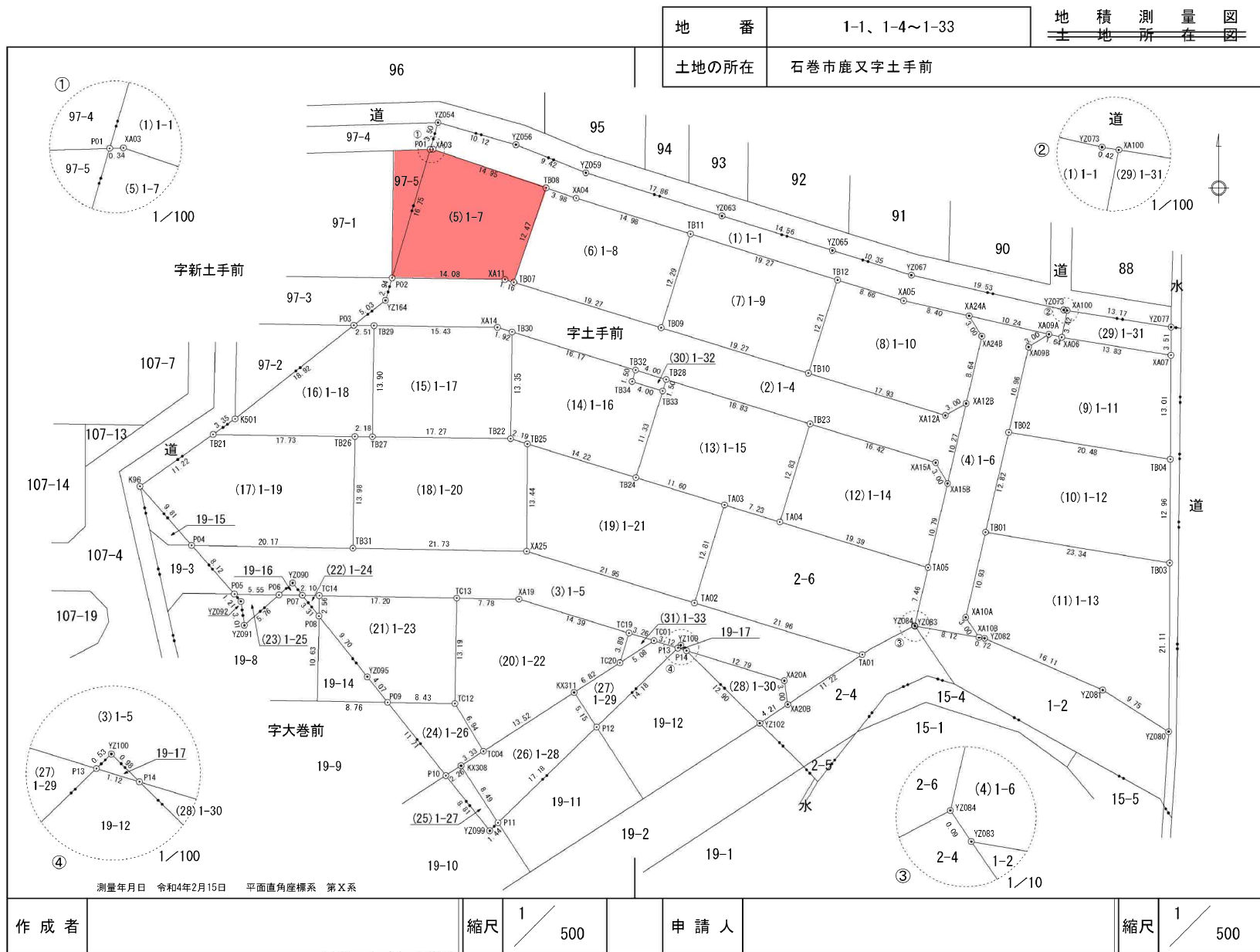
1:883

禁無断複写複製





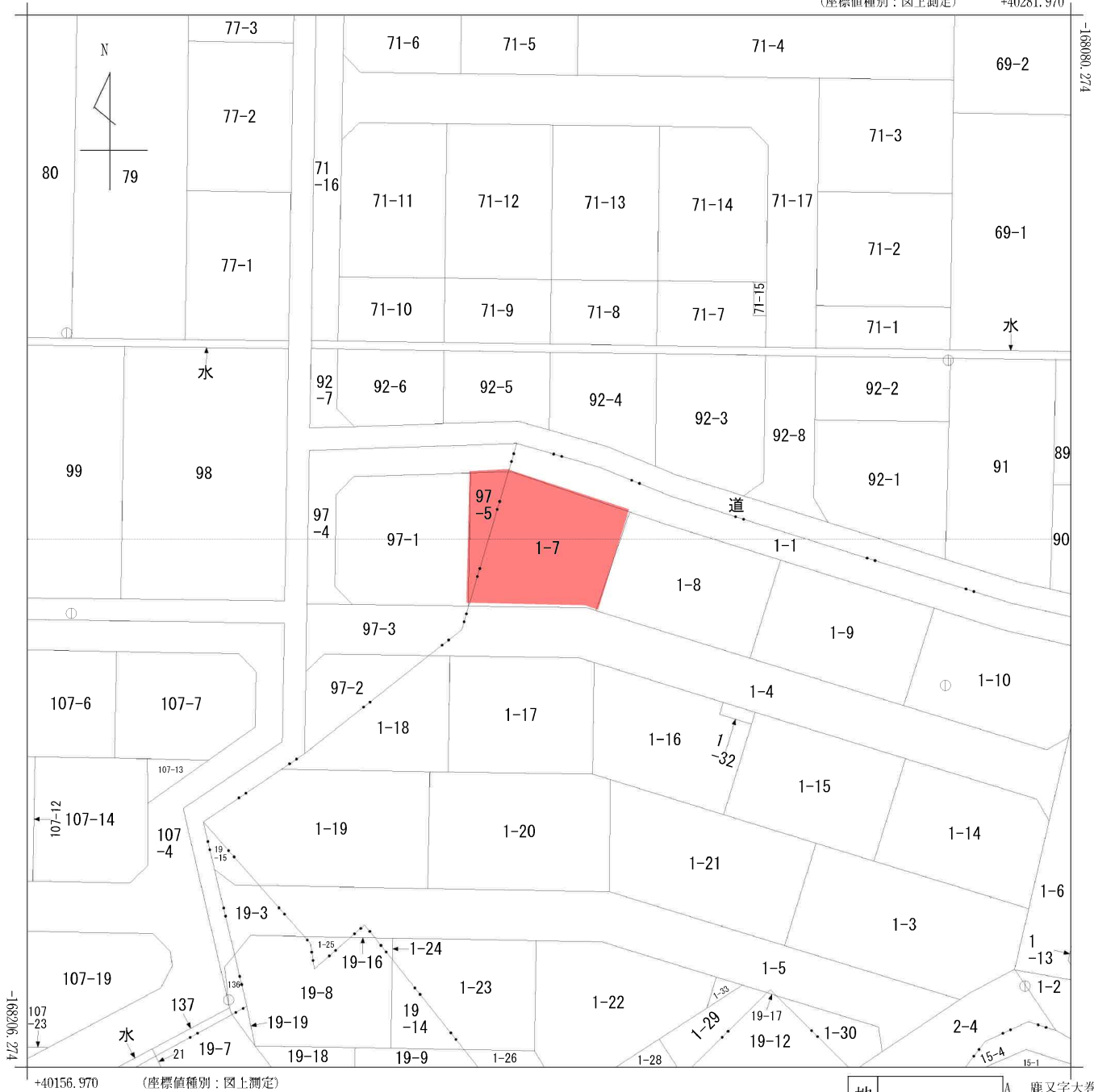
500m



作成者	縮尺 1/500	申請人	縮尺 1/500
-----	----------	-----	----------



(座標値種別：図上測定) +40281.970



(注) 国土交通省国土地理院が公表した座標補正パラメータ(touhokutaiheiyouki2011.par)による修正がされています。

地番区域見出し

鹿又字新土手前

鹿又字土手前

A 鹿又字大巻  
B 鹿又字大巻  
C 鹿又字大巻

請求部	所在	石巻市鹿又字土手前		地番	1番7				
出力縮尺	1/500	精度区分	甲三	座標系番号又は記号	X	分類	地図に準ずる図面	種類	地籍図
作成年月日	昭和47年			備付年月日(原図)	昭和51年3月15日		補記事項		





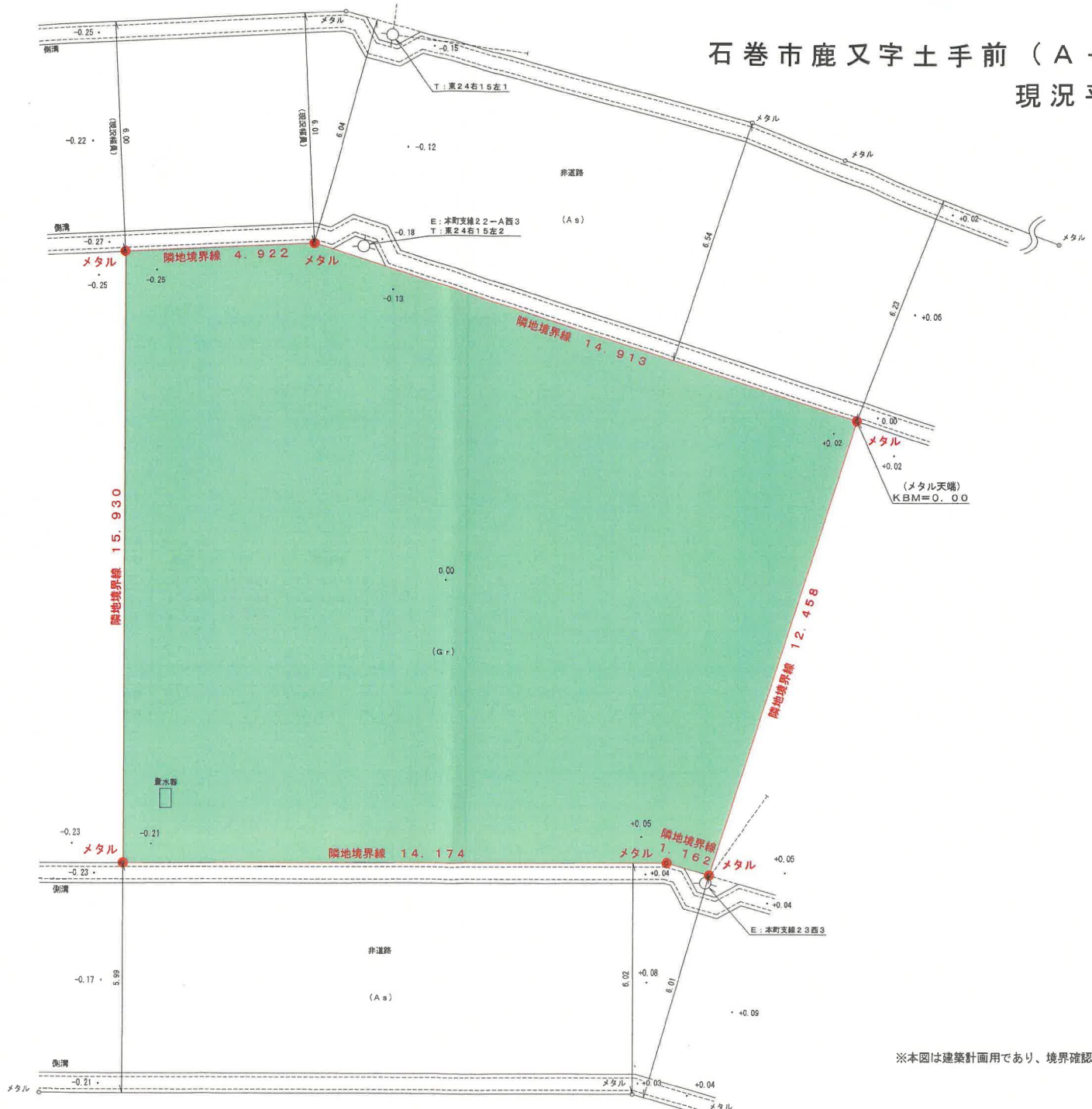
石巻市鹿又字土手前 (A-2)

現況平面図

磁北



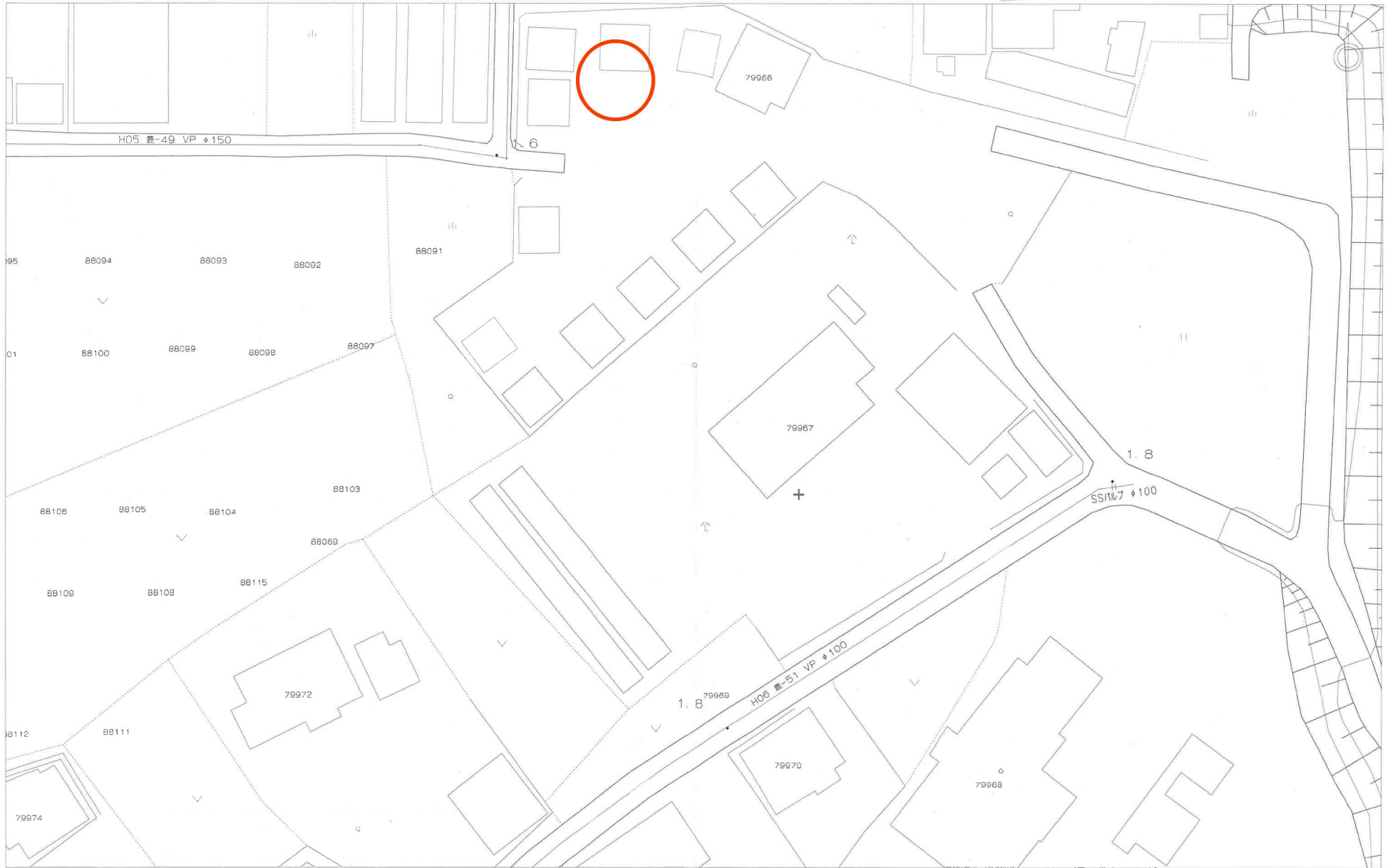
縮尺 1/100



※本図は建築計画用であり、境界確認は行っておりません。

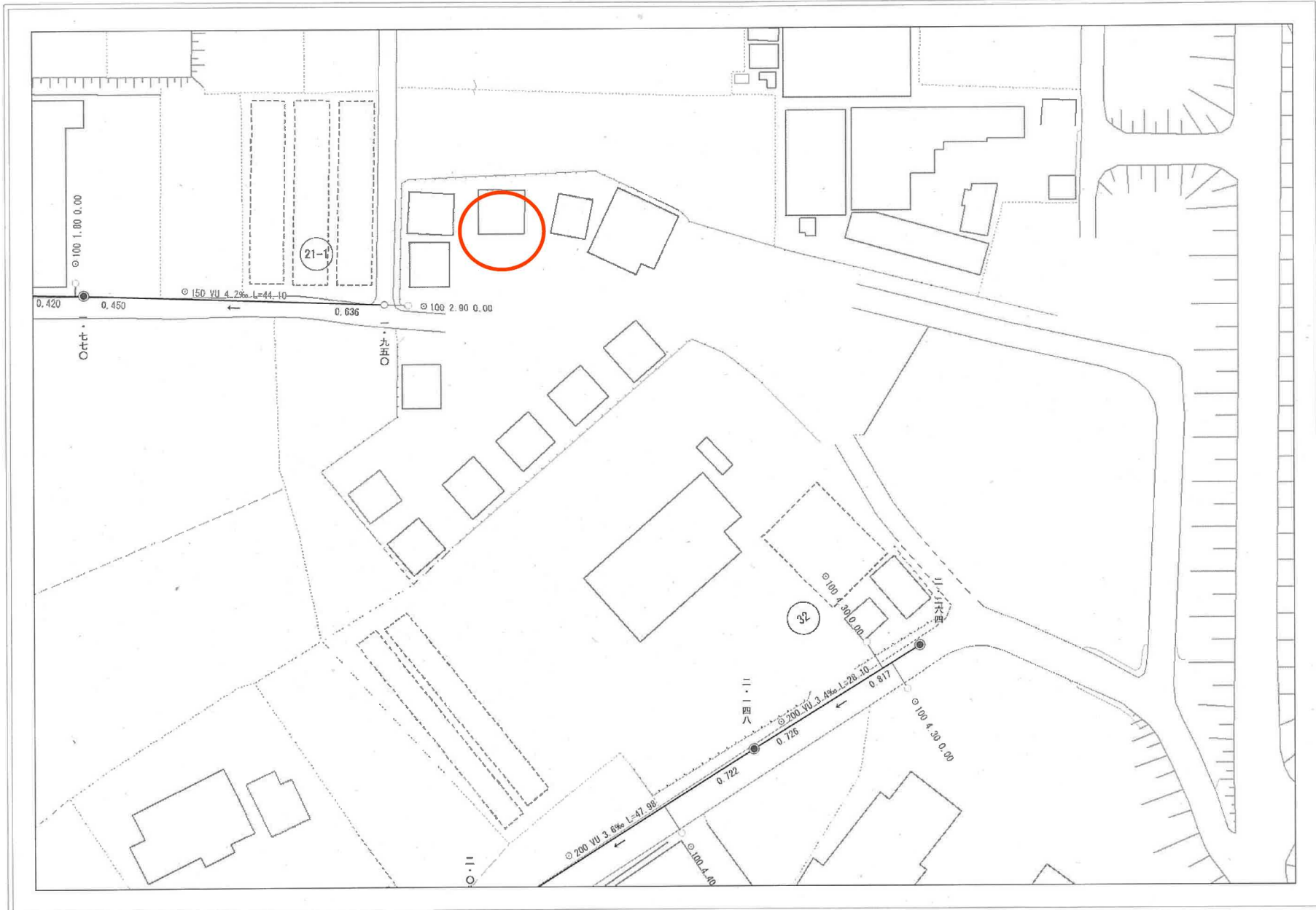
### 上水道配管図・給水戸番図台帳

**参考資料**  
資料内容が現地と異なる場合がありますので  
必ず現地で調査・確認を行ってください。図面出力年月日：23.06.26



石巻市下水道台帳平面図

詳細については現地の確認をお願い致します。



石巻市



1:750

平面直角座標値は、世界測地系に対応「世界測地系(測地成果2011)」  
Copyright (C) 2015 ZENRIN CO., LTD.



100-1

72

82

18-1

新土手前1号道路

400944 新土手前3号道路

400945 新土手前4号道路

宇土手前

宇土手前

400946 新土手前5号道路

新土手前2号道路

手前

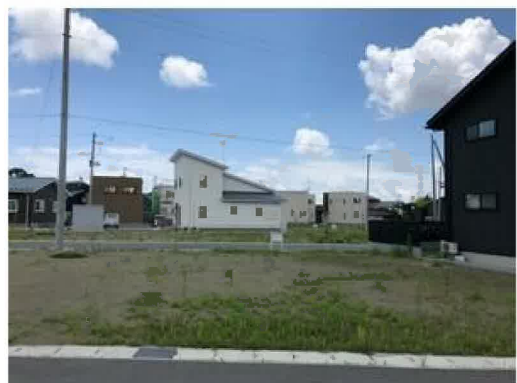
宇土手前

宇土手前

400812 大卷道路

400005 本町曾波神線

宇新土手前一





セブンイレブン河南伊勢前店まで960m



ザ・ビッグ石巻鹿又店まで1,550m



石巻市立河南東中学校まで6,200m



石巻市立鹿又小学校まで1,690m



鹿又郵便局まで1,270m



JAいのまき大谷地支店まで3,060m