

# 売地

東京メトロ副都心線・有楽町線 小竹向原駅まで徒歩11分！  
 小竹向原駅から横浜駅まで乗り換えなしで行けます♪  
 西武池袋線 江古田駅まで徒歩11分！  
 2駅3路線利用可能で通勤・通学にも便利♪  
 交通量が少ない静かな住宅地♪

土地面積 公簿 98.97㎡ 現況 建物有 引渡可能時期 相談



- 本物件は確定測量前の為、面積に差異が生じる可能性があります。
- 本物件の南側道路は区有通路です。建築基準法の道路ではありません。
- 本物件北側道路は42条1項3号道路との間に区有通路(水路)がございます。再建築の際には43条但し書きの許可または認定が必要となります。

- 〔近隣施設〕
- ・サミットストア東長崎店まで430m
  - ・ミニストップ千早町4丁目店まで280m
  - ・豊島区立明豊中学校まで440m
  - ・豊島区立さくら小学校まで340m

この図面は物件情報の一部を抜粋して掲載しております。(現況優先) 入居日・引渡日変更や付帯条件、別途料金等が発生する場合がありますのでご確認ください。

## チェックポイント！

- 都市ガス ●上水道 ●下水道

最適用途	住宅用地		
最寄駅	小竹向原駅		
土地面積	公簿 98.97㎡	私道面積 (共有持分)	
価格	6,700万円	坪単価	@223.80万円

物件所在地	東京都豊島区长崎6丁目40-5		
交通	東京メトロ副都心線・有楽町線 小竹向原 徒歩11分 西武池袋・豊島線 江古田 徒歩11分		
土地権利	所有権	地目	宅地
都市計画	市街化区域	用途地域	1種低層
建ぺい率	60%	容積率	150%
他の法令上の制限	準防火地域、第1種高度地区		
地勢			
建築条件			
現況	建物有		
引渡し(可能時期/方法)	相談 / 現況渡し		
開発許可番号			
接道状況(角地・間口)	北5.8m 公道 接面8.9m 南2.0m 公道		
設備	都市ガス, 上水道, 下水道 (上水道口径13mm)		
備考	<ul style="list-style-type: none"> <li>・本物件はハザードマップでは洪水予想区域となっておりますが、20年間浸水の被害はございません。</li> <li>※下水工事が実施され、貯水タンクが設置されております。</li> <li>・本物件に入るまでに車止め(案内図参照)がありますが、住むうえで支障はございません。車通りが少なく、子育てには安心できます。</li> </ul>		

# 株式会社 Beyond ets 建てる窓口

国土交通大臣免許(1)第9999号 〒981-0114 宮城県宮城郡利府町新中道3丁目1-1 イオンモール新利府南館1階

☎ 050-3615-4137 ☎ 050-3145-2835 定休日: 定休日なし

担当: 西條 (070-1542-2577)

作成日: 2024年11月11日

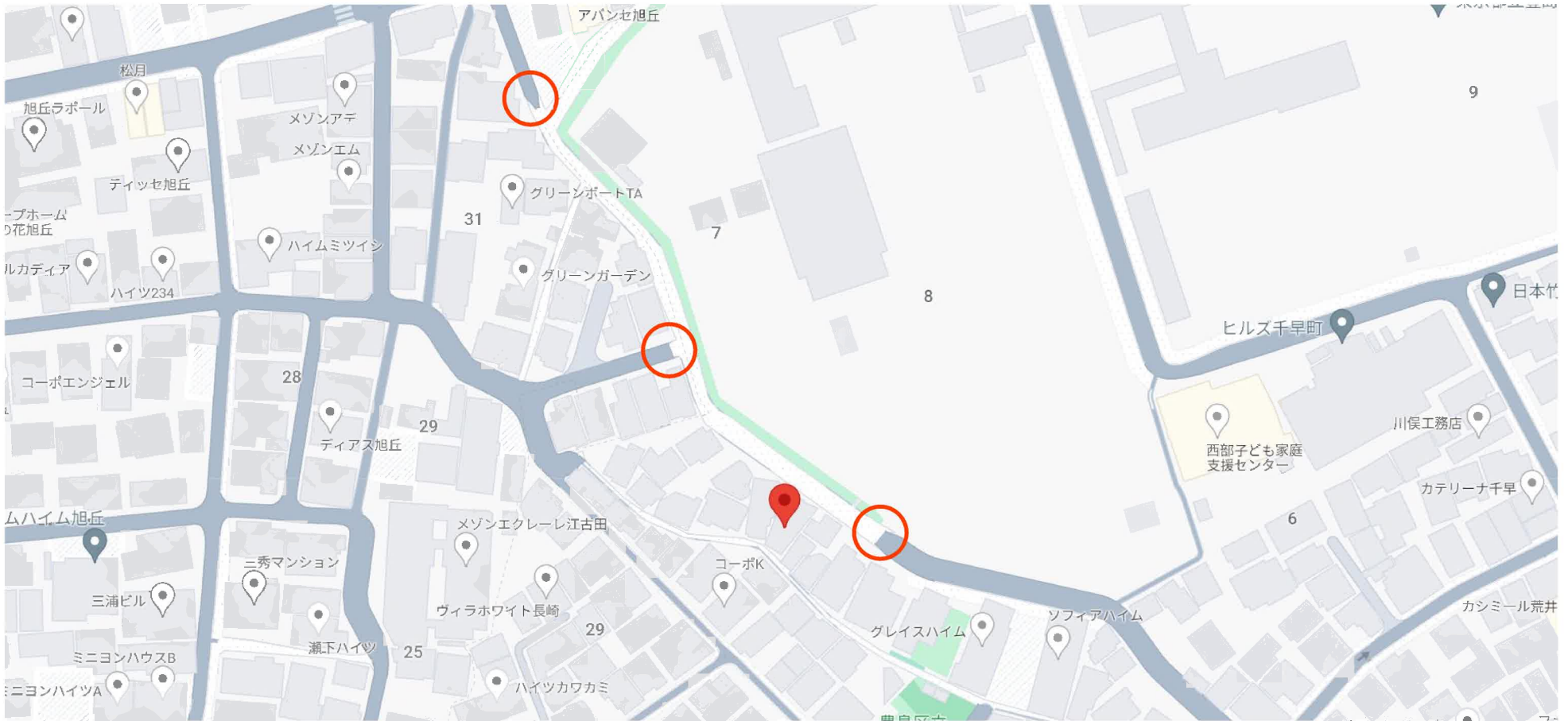
■取引態様: 媒介

infosheet 物件番号 69816536033

at home

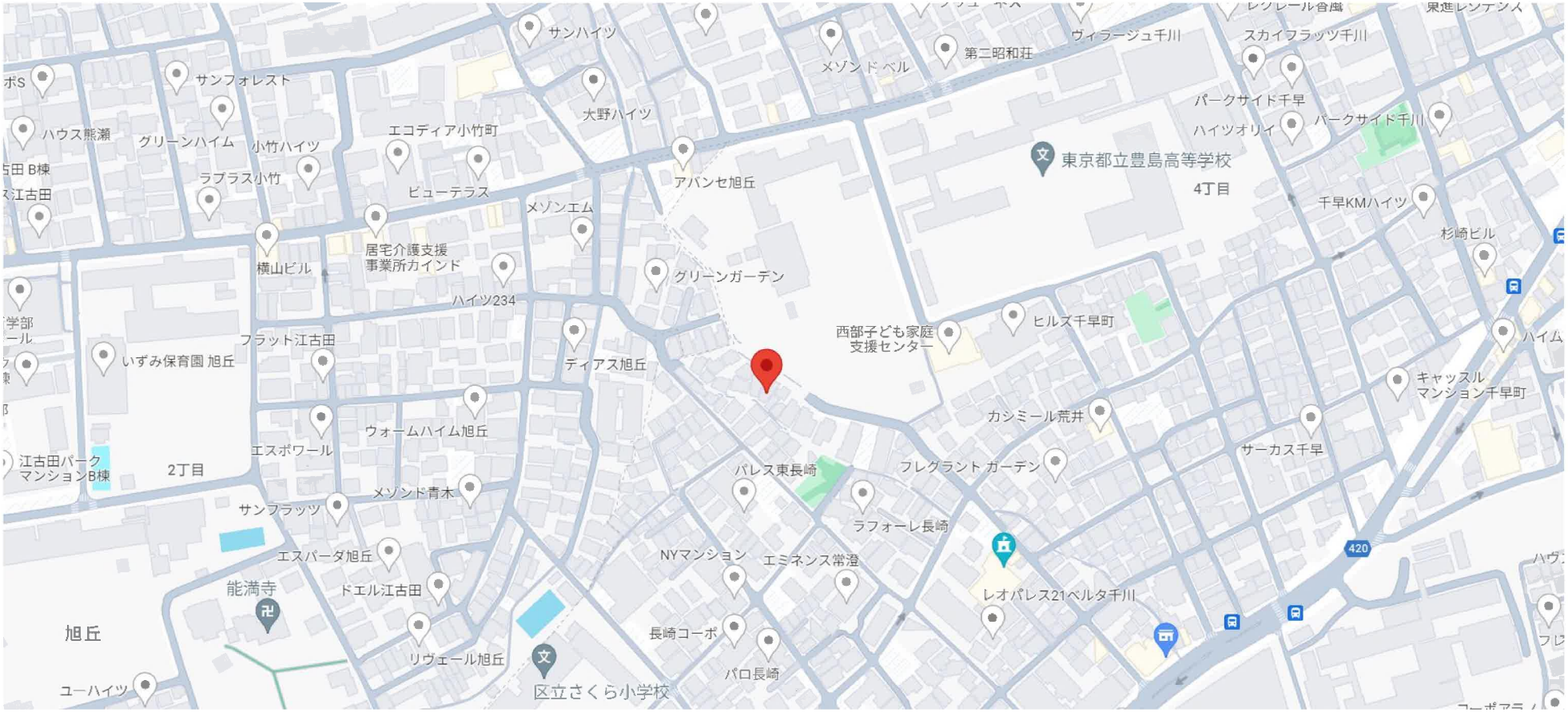
○：車止め移置

東京都豊島区长崎6丁目40-5



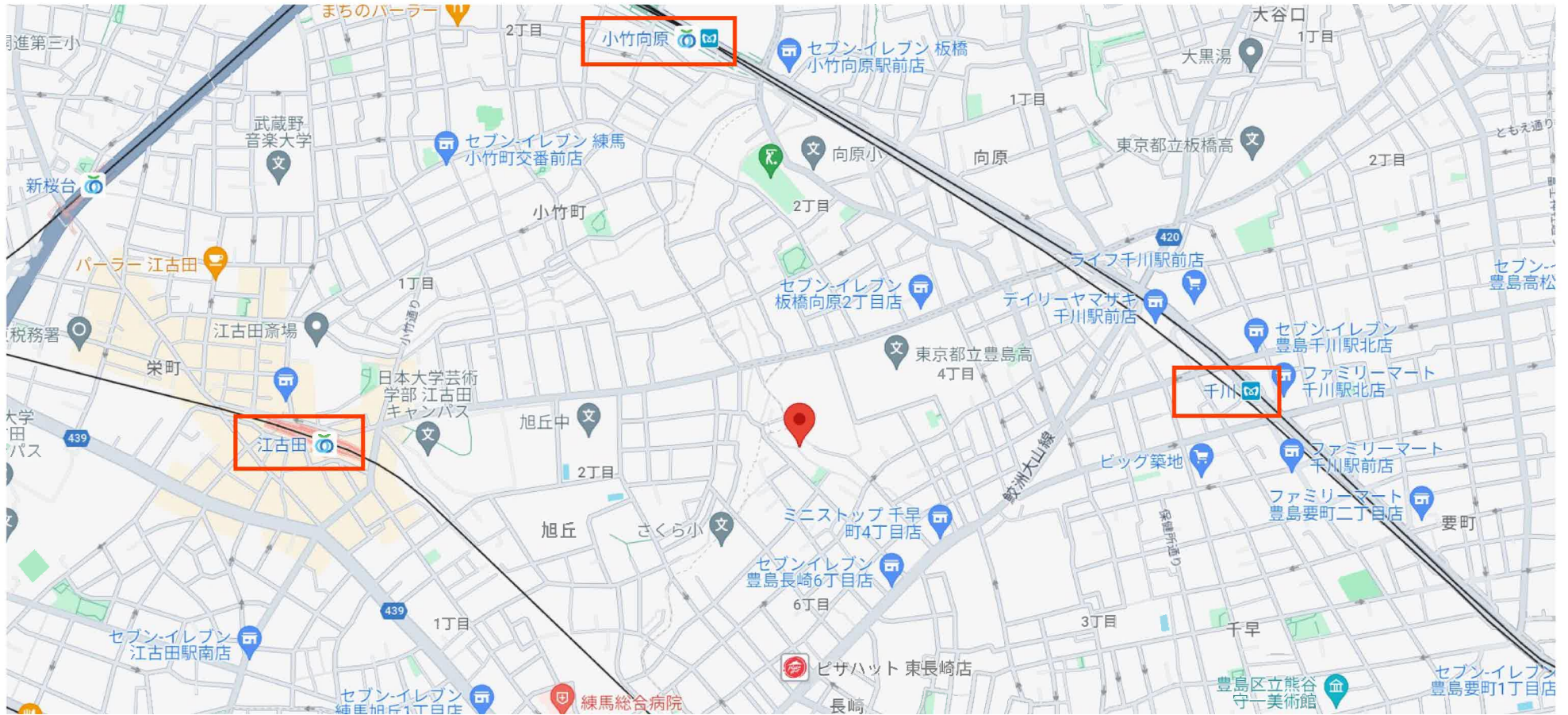
20 m

東京都豊島区长崎6丁目40-5



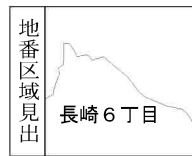
50 m

東京都豊島区长崎6丁目40-5



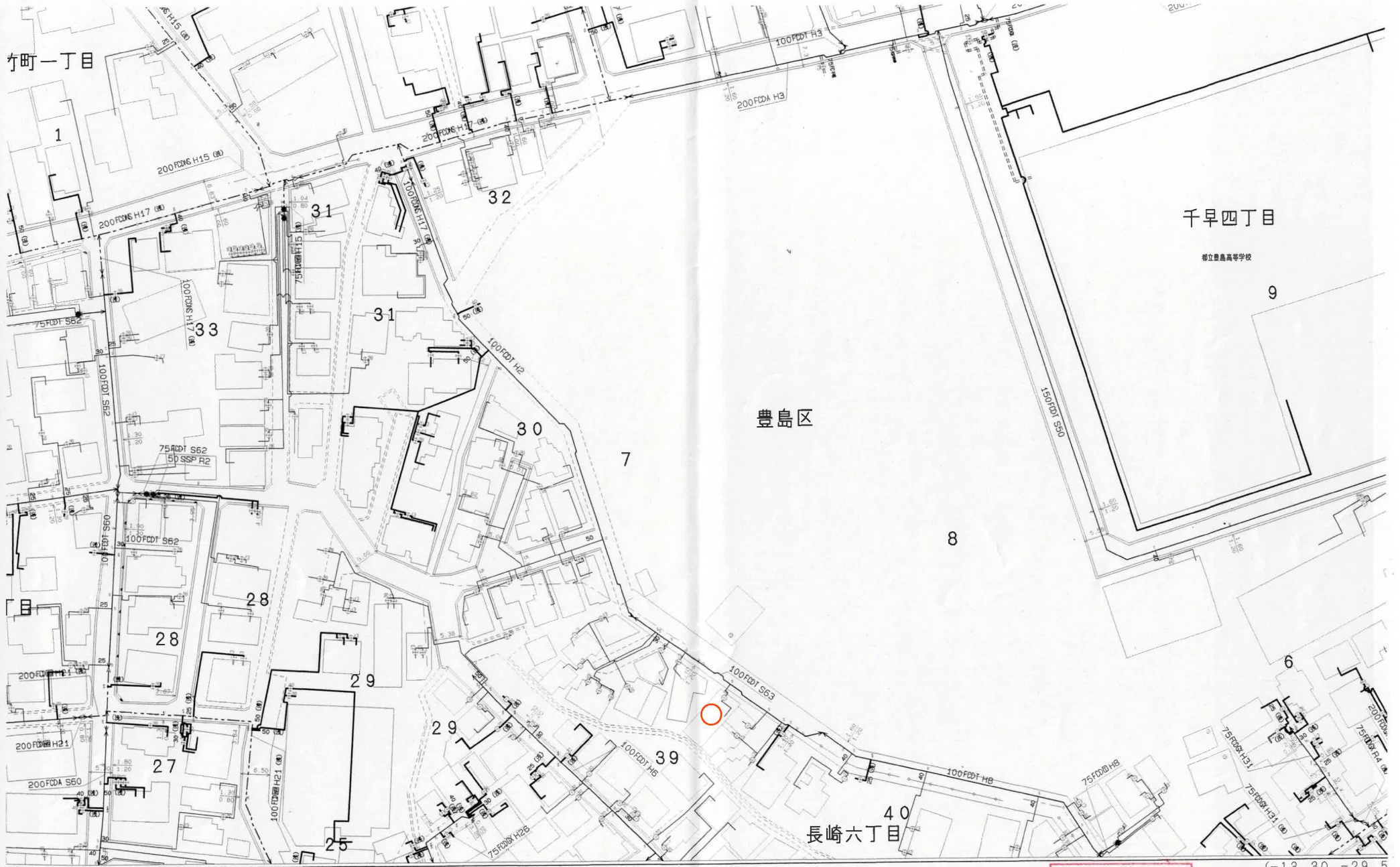
200 m

イ 41-36    ハ 33-22    ホ 35-13    ト 35-15    リ 35-17    ル 34-11  
 ロ 33-21    ニ 35-12    ヘ 35-14    チ 35-16    ス 35-30    ヅ 34-11



請求部	所在	豊島区長崎六丁目			地番	35番2		
出力縮尺	1/600	精度分	座標系番号又は記号	分類	地図に準ずる図面		種類	旧土地台帳附属地図
作成年月日	昭和45年3月25日			備付年月日(原図)			補記事項	

舟町一丁目



千早四丁目

舟島高等専門学校

舟島区


長崎六丁目

1: 750



(取扱注意)

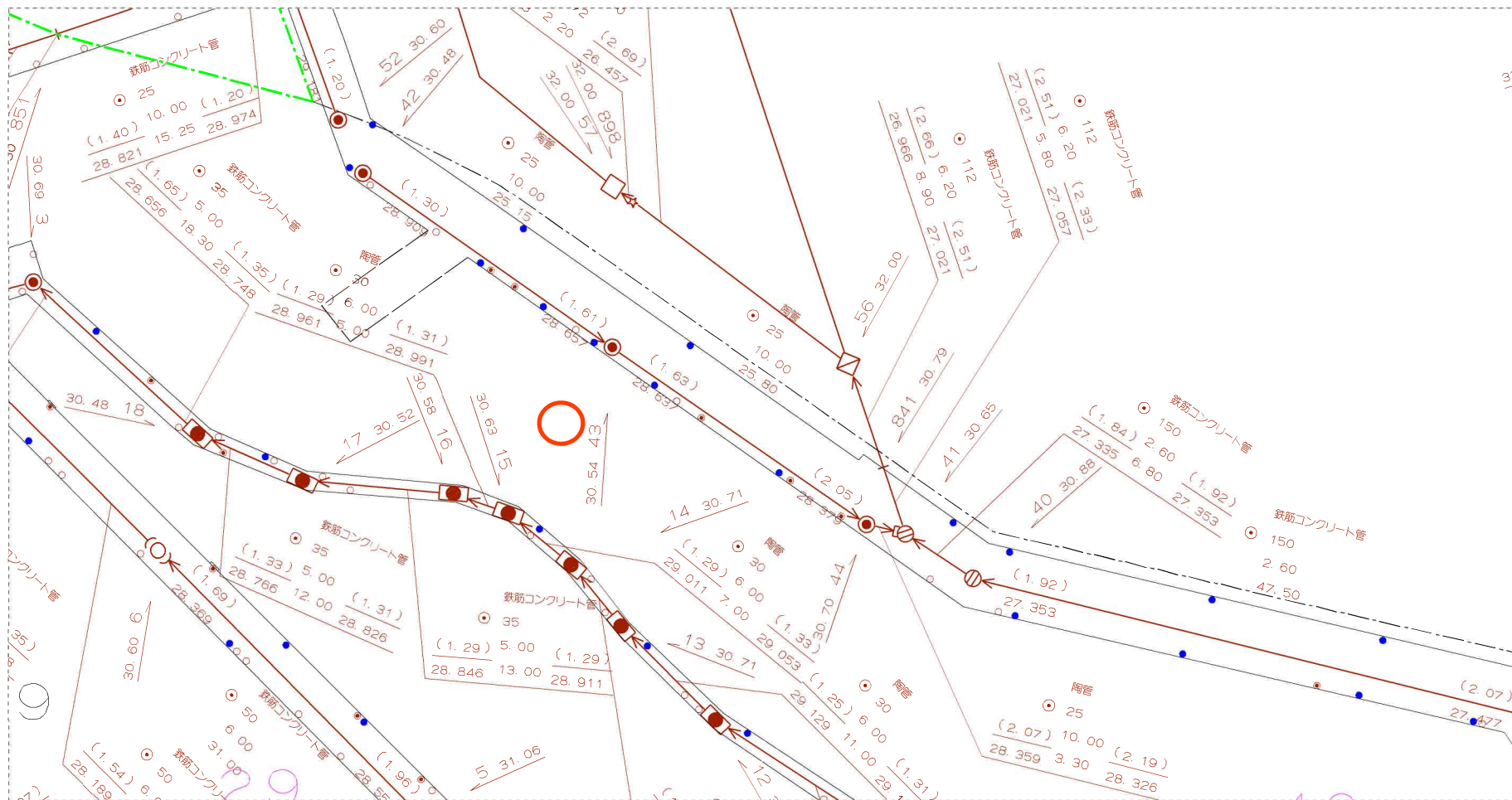
この管理図と現況  
とが異なる場合は、  
現況を優先とします。



(-13. 30, -29. 5  
2523・5

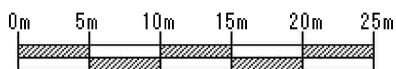
# 東京都公共下水道台帳 施設平面図 (A4・横)

縮尺1:500 (プリンタによっては正しい縮尺で印刷されない場合があります。)



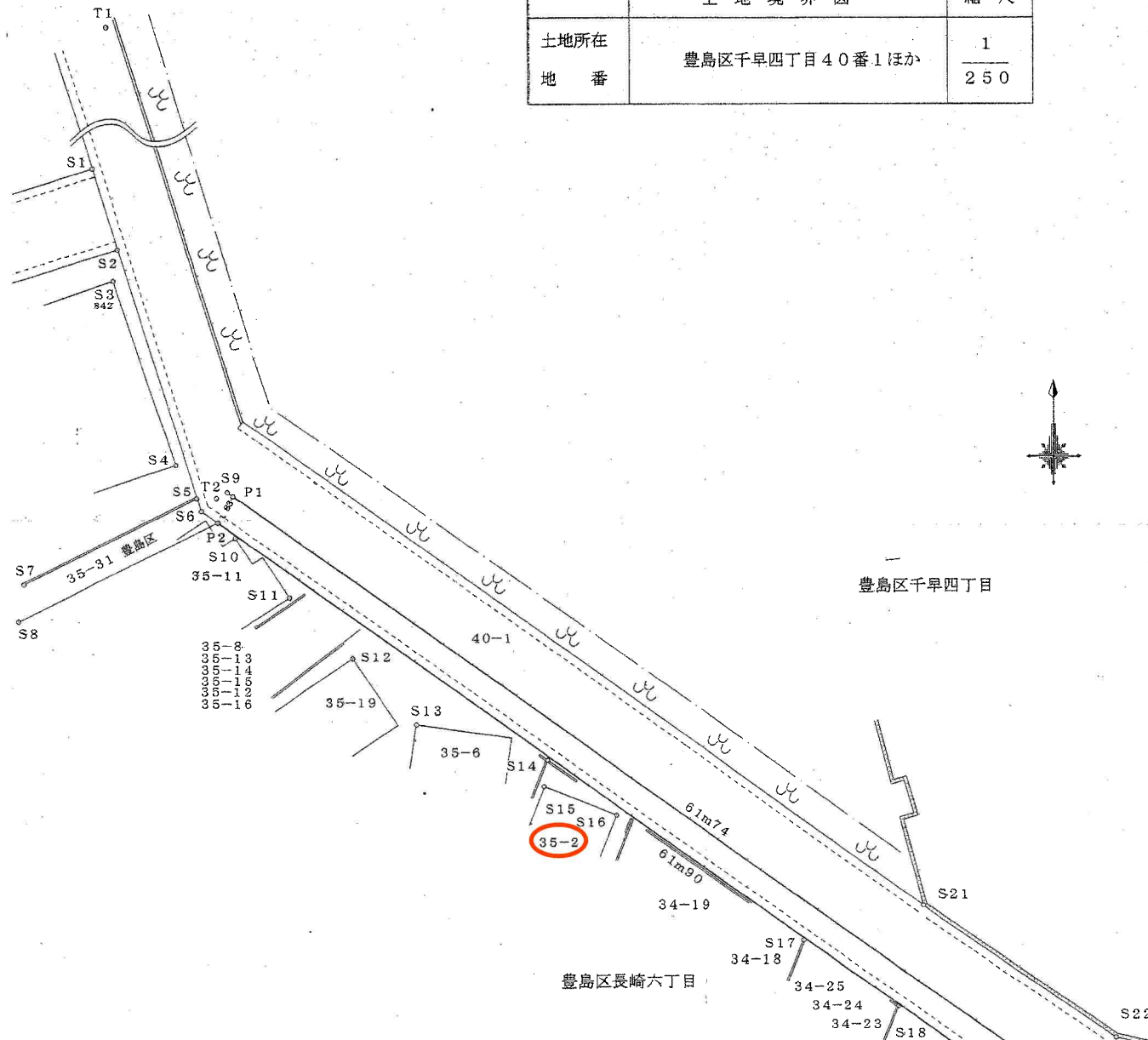
豊島区长崎6-40付近

印刷年月日: 2024年3月7日



下水道局では、できる限り最新で正確な情報の提供に努めておりますが、施設平面図は、現地を正確かつ詳細に測量したものではありません。また、下水道の工事や道路工事等が行われた場合、しばらくの間、図面と現地が整合しないことがあります。したがって、本図面を設計、工事等にご利用される際は、下水道施設の位置などを現地で調査・確認の上、ご利用ください。

土地境界図		縮尺
土地所在 地番	豊島区千早四丁目40番1ほか	$\frac{1}{250}$













サミットストア東長崎店まで430m



ミニストップ千早町4丁目店まで280m



豊島区立明豊中学校まで440m



豊島区立さくら小学校まで340m



豊島長崎六郵便局まで530m



みずほ銀行江古田支店まで780m