

売戸建住宅

【茂庭新組 C棟】
3SLDK+小屋裏収納で
収納力に優れた新築建売住宅！
駐車場2台駐車可♪

間取り

3SLDK

建物面積

106.95㎡

築年月

2023年05月



〔近隣施設〕

- ・フォレストモール仙台茂庭店まで1080m
- ・ミニストップ仙台生出店まで670m
- ・仙台市立生出中学校まで690m
- ・仙台市立生出小学校まで580m

この図面は物件情報の一部を抜粋して掲載しております。（現況優先）入居日・引渡日変更や付帯条件、別途料金等が発生する場合がありますのでご確認ください。

チェックポイント！

- 築後未入居 ● オートバス ● 追焚機能 ● 浴室暖房 ● 浴室乾燥機 ● トイレ2ヶ所 ● 温水洗浄便座 ● シャワー付洗面化粧台 ● 3口以上コンロ ● IHクッキングヒーター ● カウンターキッチン ● システムキッチン ● 浄水器 ● 全居室収納 ● クローゼット ● ウォークインクローゼット ● 床下収納 ● グルニエ ● 照明器具 ● 省エネ給湯器 ● 複層ガラス ● 上水道 ● 下水道 ● モニタ付インターホン ● ディンプルキー ● カードキー ● 火災警報器（報知機） ● ワイドバルコニー ● ルーフバルコニー ● 庭 ● 駐車場2台分

| | |
|-------|-------------|
| 所在地 | 仙台市太白区茂庭字新組 |
| 間取タイプ | 3SLDK |
| 価格 | 2,899万円 |

| | | | |
|--------------|------------------------|----------------------------|---------------|
| 物件所在地 | 宮城県仙台市太白区茂庭字新組9-4の北側C棟 | | |
| 交通 | バス停 茂庭 徒歩3分 | | |
| 土地面積 | 121.58㎡ | 私道面積 (共有持分) | 103.00㎡ (1/3) |
| 建物 | 構造・規模 | 木造 2階建 | |
| | 面積 | 106.95㎡ | |
| | 間取内訳 | 洋 5.7・5.7・9.8 LDK 20.2 S 3 | |
| 土地権利 | 所有権 | 地目 | 宅地 |
| 都市計画 | 市街化区域 | 用途地域 | 1種住居 |
| 建ぺい率 | 60% | 容積率 | 160% |
| 築年月 | 2023年05月 | 駐車場 | 有 |
| 現況 | 完成済 | 引渡可能時期 | 相談 |
| 建築確認番号 | 第R04確認建築仙台都市7241号 | | |
| 接道状況 (角地・間口) | 南4.0m 私道 位置指定あり | | |
| 設備 | | | |
| 備考 | 施工会社：エクストリーム | | |

株式会社 Beyond ets 建てる窓口

国土交通大臣免許（1）第9999号 〒981-0114 宮城県宮城郡利府町新中道3丁目1-1 イオンモール新利府南館1階

☎ 050-3615-4137 ☎ 050-3145-2835 定休日：定休日なし

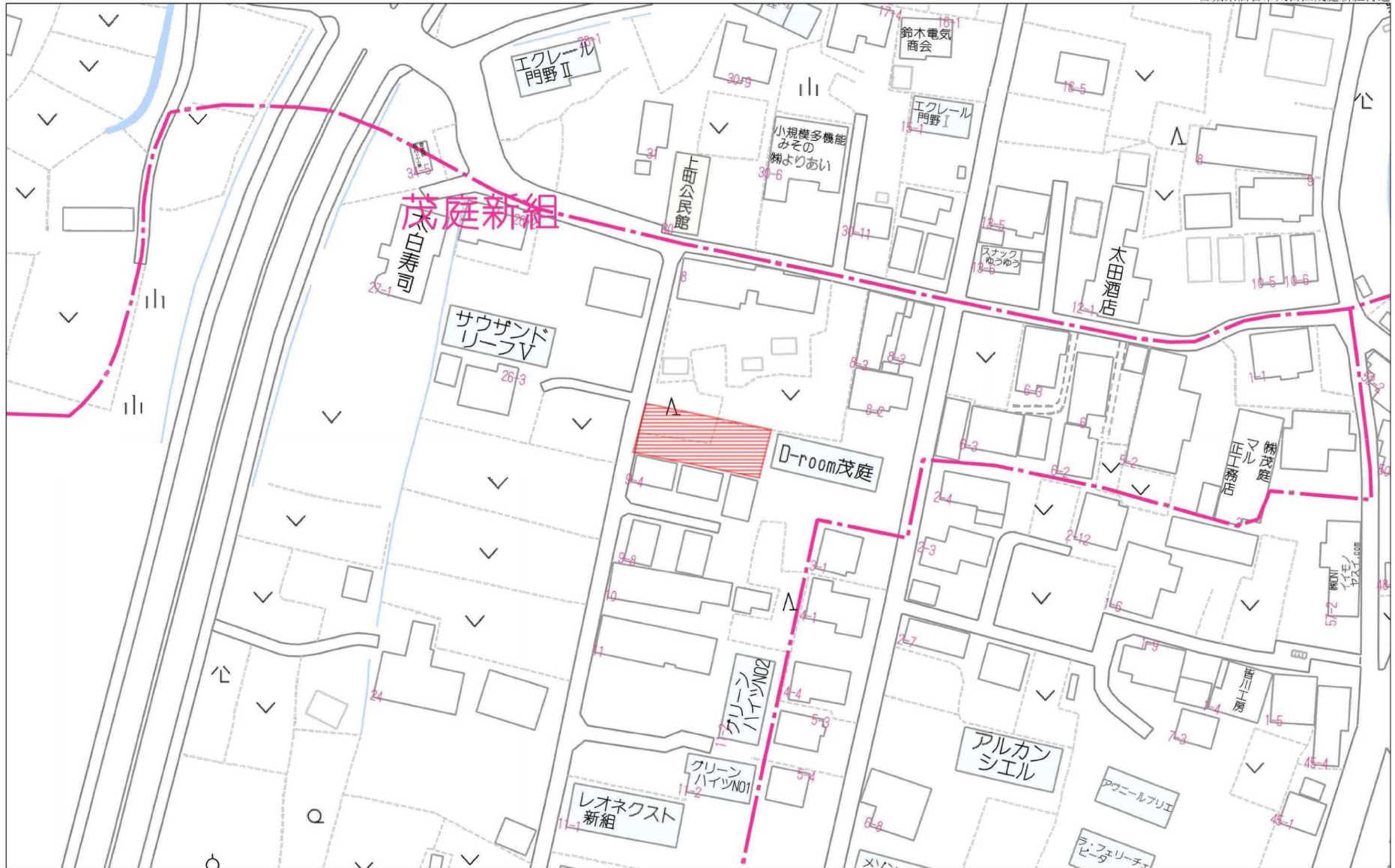
担当：西條 (070-1542-2577)

作成日：2024年8月10日

■取引態様：媒介

infosheet 物件番号 69797608085

at home



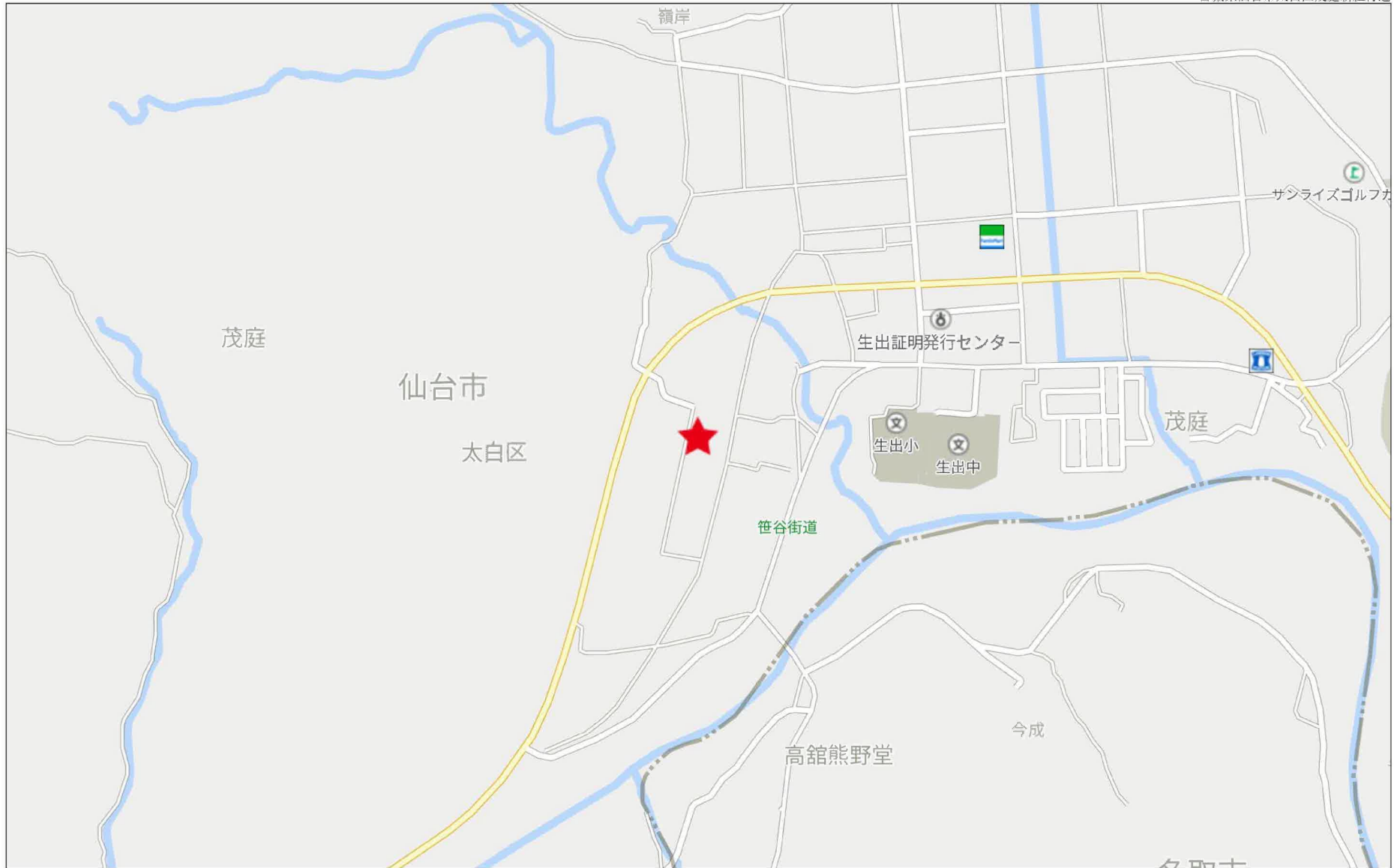
60m

1:1342

禁無断複写複製

Beyond ets

722152209-20230801112716



500m

B棟



C棟

2F



1F



| | | |
|-------|------------------------|--------------|
| 地番 | 9-12, 9-13, 9-14, 9-15 | 地積測量図 |
| 土地の所在 | 仙台市太白区茂庭字新組 | |

座標求積表

| 地番 | (A) 9-12 | | | |
|-----------|----------------|----------------|--|----------------|
| 測点 | X _n | Y _n | (X _{n+1} - X _n)Y _n | 距離 |
| K13 | -197599.923 | -4261.686 | -19863.718446 | 12.27 |
| K.6 | -197602.095 | -4249.605 | 51071.752890 | 10.00 |
| K.3 | -197611.941 | -4251.375 | 34601.941125 | 9.64 |
| K.2 | -197610.234 | -4260.871 | -22092.616135 | 4.17 |
| K.1 | -197606.756 | -4263.180 | -43957.648980 | 6.99 |
| A棟 | 倍面積 | | -240.289546 | |
| | 面積 | | 120.1447730 | |
| | 地積 | | 120.14 | m ² |

| 地番 | (B) 9-13 | | | |
|-----------|----------------|----------------|--|----------------|
| 測点 | X _n | Y _n | (X _{n+1} - X _n)Y _n | 距離 |
| K.6 | -197602.095 | -4249.605 | -32819.699415 | 12.00 |
| K.7 | -197604.218 | -4237.794 | 50734.869768 | 10.00 |
| K.4 | -197614.067 | -4239.547 | 32742.021481 | 12.01 |
| K.3 | -197611.941 | -4251.375 | -50897.461500 | 10.00 |
| B棟 | 倍面積 | | -240.269666 | |
| | 面積 | | 120.1348330 | |
| | 地積 | | 120.13 | m ² |

| 地番 | (C) 9-14 | | | |
|-----------|----------------|----------------|--|----------------|
| 測点 | X _n | Y _n | (X _{n+1} - X _n)Y _n | 距離 |
| K.7 | -197604.218 | -4237.794 | -35160.976818 | 8.76 |
| BP1 | -197605.770 | -4229.167 | 64748.546770 | 14.00 |
| BK.2 | -197619.528 | -4231.794 | 51767.536002 | 8.61 |
| K.5 | -197618.003 | -4240.271 | -23156.119931 | 4.00 |
| K.4 | -197614.067 | -4239.547 | -58442.155395 | 10.00 |
| C棟 | 倍面積 | | -243.169372 | |
| | 面積 | | 121.5846660 | |
| | 地積 | | 121.58 | m ² |

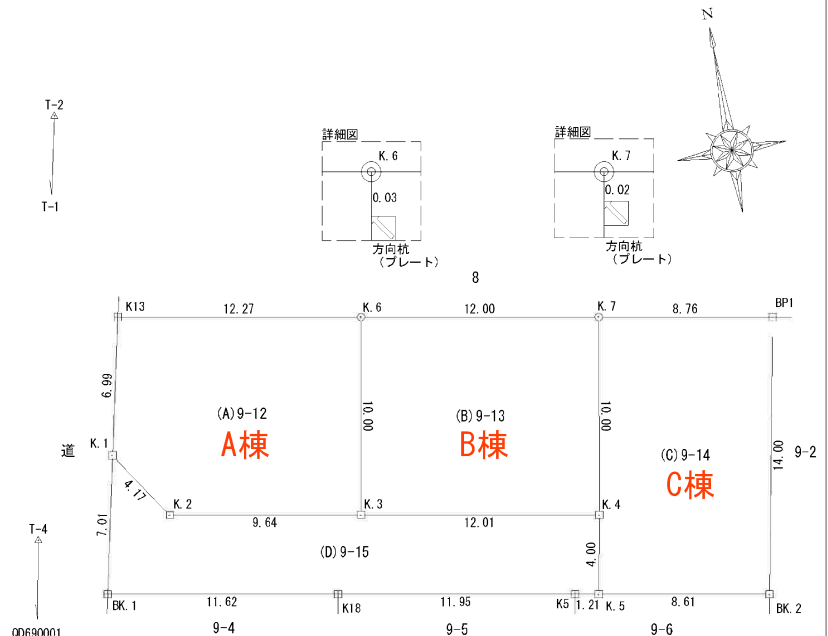
| 地番 | (D) 9-15 | | | |
|-----------|----------------|----------------|--|----------------|
| 測点 | X _n | Y _n | (X _{n+1} - X _n)Y _n | 距離 |
| K.1 | -197606.756 | -4263.180 | -14409.548400 | 4.17 |
| K.2 | -197610.234 | -4260.871 | 22092.616135 | 9.64 |
| K.3 | -197611.941 | -4251.375 | 16295.520375 | 12.01 |
| K.4 | -197614.067 | -4239.547 | 25700.133914 | 4.00 |
| K.5 | -197618.003 | -4240.271 | 15778.048391 | 1.21 |
| K5 | -197617.788 | -4241.468 | -9891.103376 | 11.95 |
| K18 | -197615.671 | -4253.239 | -17753.019586 | 11.62 |
| BK.1 | -197613.614 | -4264.681 | -38019.631115 | 7.01 |
| D棟 | 倍面積 | | -206.983662 | |
| | 面積 | | 103.4918310 | |
| | 地積 | | 103.49 | m ² |

合計 465.3561230

座標一覧表 (世界測地系2011)

| 測点名 | X座標 | Y座標 | 備考 |
|----------|-------------|-----------|---------|
| T-1 | -197639.834 | -4273.791 | 測量多角点 |
| T-2 | -197589.378 | -4263.017 | 測量多角点 |
| T-4 | -197610.304 | -4267.597 | 測量多角点 |
| OD680901 | -197847.632 | -4313.760 | 公共三級基準点 |
| OD690001 | -197731.505 | -4290.513 | 公共三級基準点 |

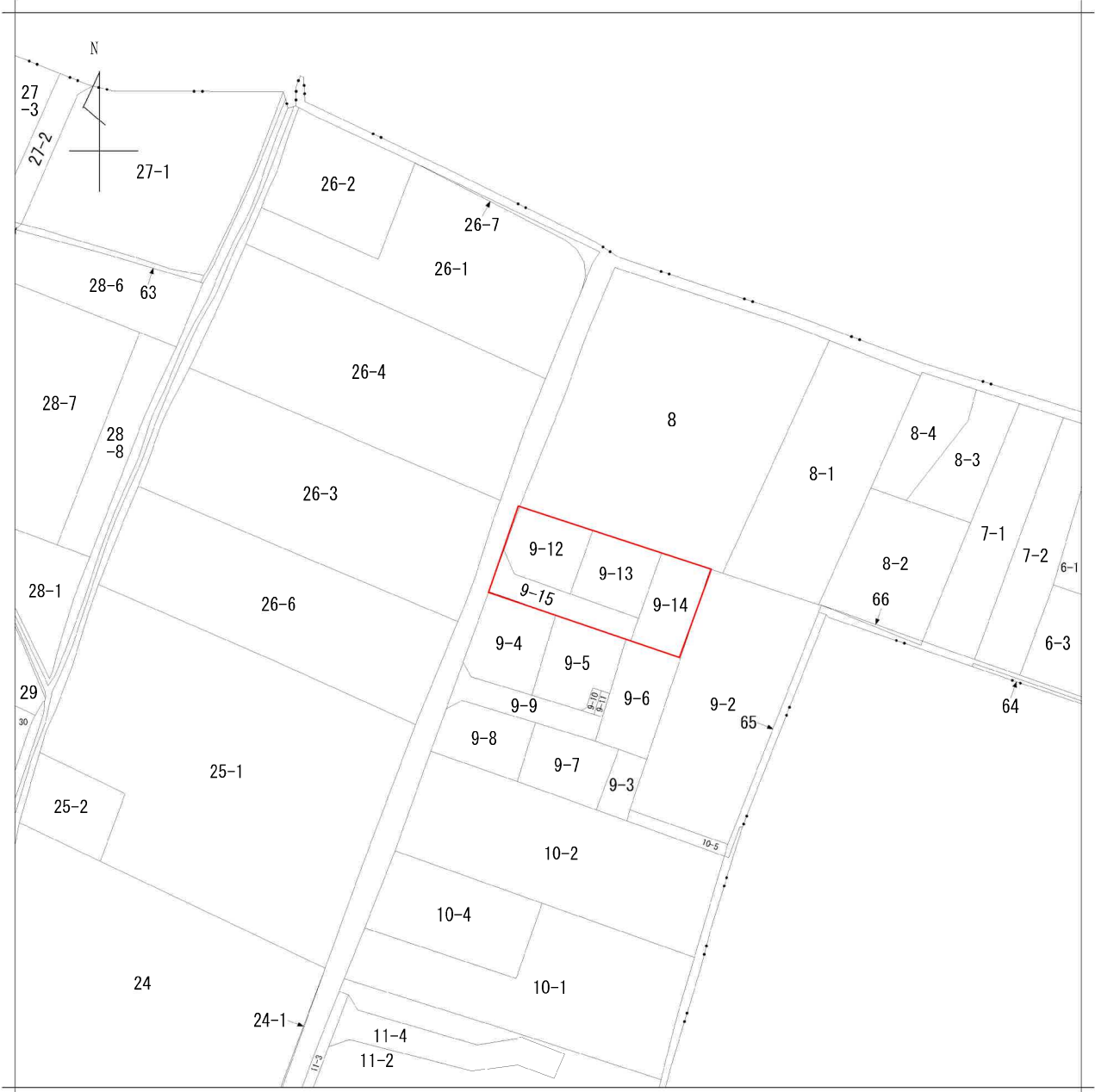
測量年月日 令和 4年 6月 28日 | 平面直角座標系 | 第X系



凡例

| | |
|---|---------|
| ⊕ | コンクリート杭 |
| □ | プレート |
| ○ | 計算点 |

| | | |
|-----|-----|----------|
| 製作者 | 申請人 | 縮尺 1/250 |
|-----|-----|----------|



| | | | | | | | | | | |
|-----------|-------|-------------|--|-------------------|-----------------|-----|----------|---------|-----|-----------|
| 請 求 部 分 | 所 在 | 仙台市太白区茂庭字新組 | | | | 地 番 | 9番12 | | | |
| 出 縮 力 尺 | 1/600 | 精 度 分 | | 座 標 系 番 号 又 は 記 号 | | 分 類 | 地図に準ずる図面 | | 種 類 | 旧土地台帳附属地図 |
| 作 成 年 月 日 | | | | | 備 付 年 月 日 (原 図) | | | 補 記 事 項 | | |

仙台市水道局 戸番図



| 名称 | 表示 |
|----------|----|
| 仕切弁 | |
| 消火栓 | |
| 空気弁 | |
| 片落管 | |
| メータ | |
| 止水栓 | |
| キャップ | |
| 管径 | 線種 |
| 400mm 以上 | |
| 350mm | |
| 300mm | |
| 250mm | |
| 200mm | |
| 150mm | |
| 100mm | |
| 75mm | |
| 50mm | |
| 50mm 未満 | |

・本図面は、維持管理を目的とした水道の給配水管情報の図面となります。掲載情報が現地と異なる場合がありますので、この情報とは別に現地での調査を実施してください。

・なお、本図面の利用により生じた損害や不利益、また第三者との間に生じた紛争については、水道局は一切責任を負いません。

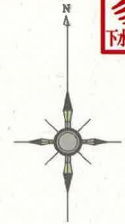
・地図及びそれに関連する情報は、著作権法等により保護されています。

・豊谷市、多賀城市、利府町、セッ浜町、名取市、川崎町地形図について、測量法に基づき国土院院長承認（使用）R3JHs 228

| | |
|------------|----------|
| 仙台市水道局 戸番図 | |
| 縮尺 | 1:400 |
| 出図年月日 | 令和5年8月3日 |

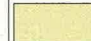



仙台市下水道施設平面図

参考
下水道管理部下水道調整課

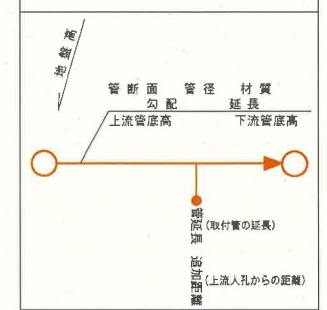


1. 本図面は、下水道改良工事や道路工事等により、現況と整合しない場合があります。詳細については現地での確認をお願いします。
2. 当局の許可なく複製することを、禁じます。

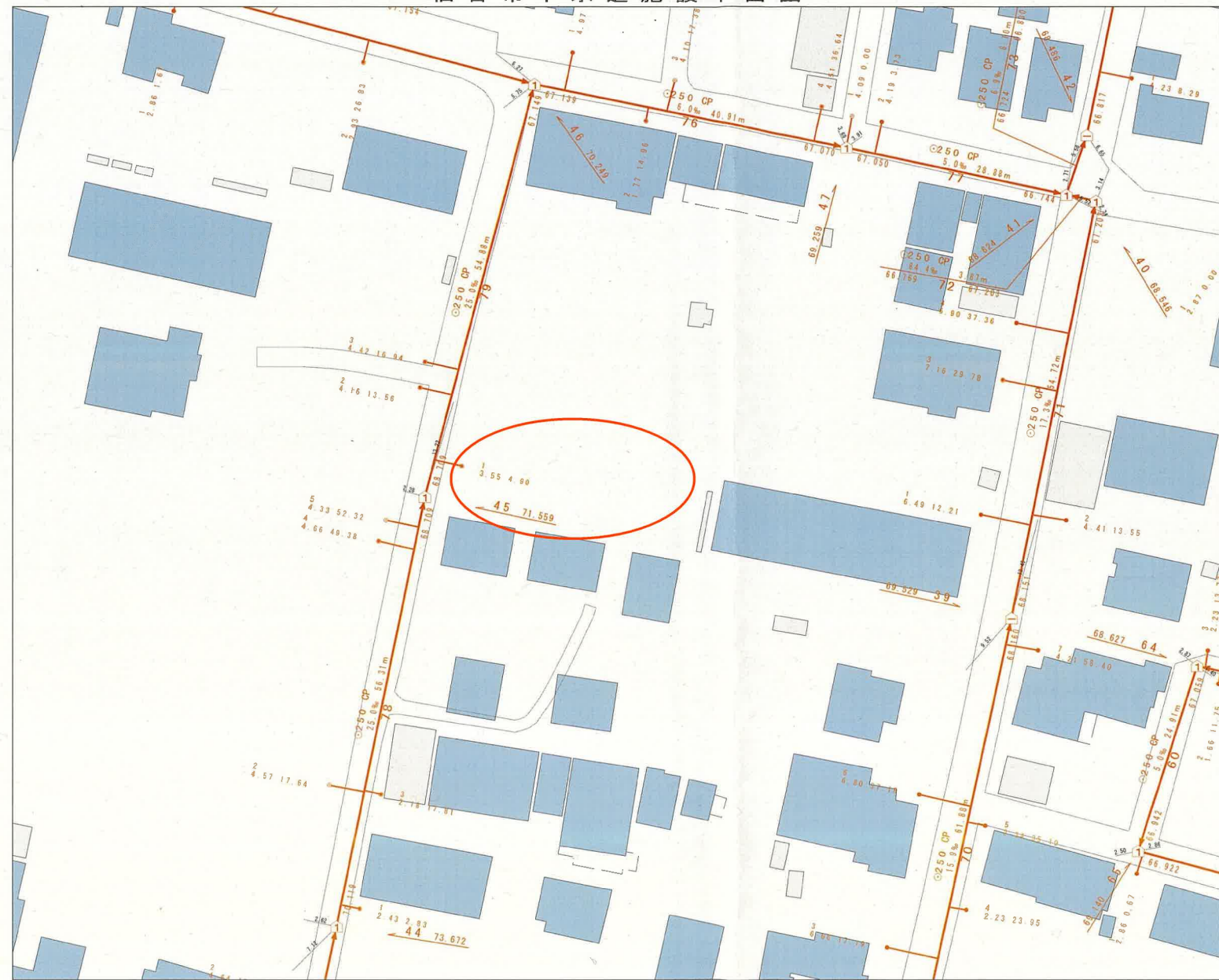
凡 例

| | |
|---|------|
|  | 合流区域 |
|  | 合流施設 |
|  | 汚水施設 |
|  | 雨水施設 |

下水道施設データ



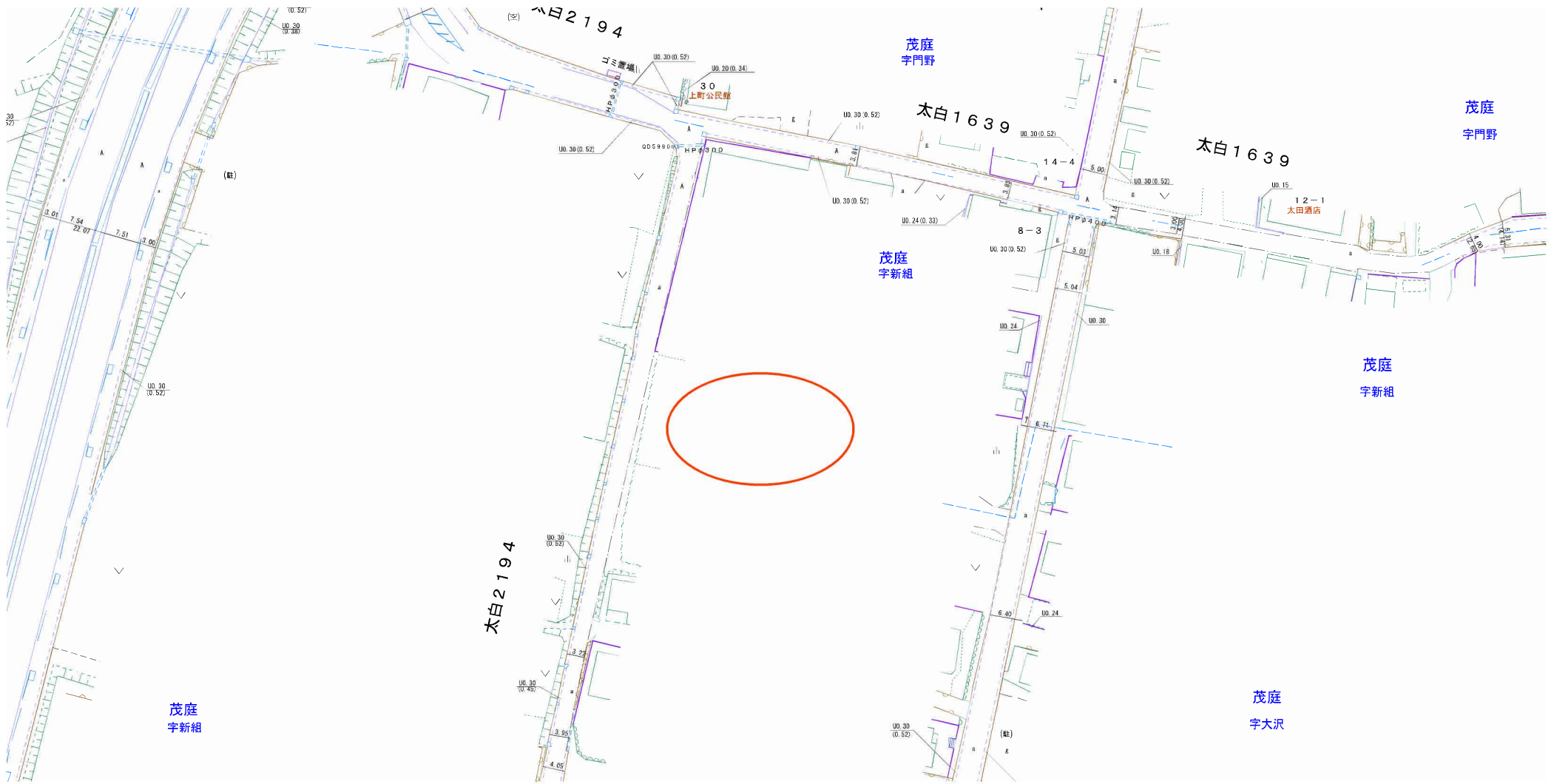
2023年8月3日 出図



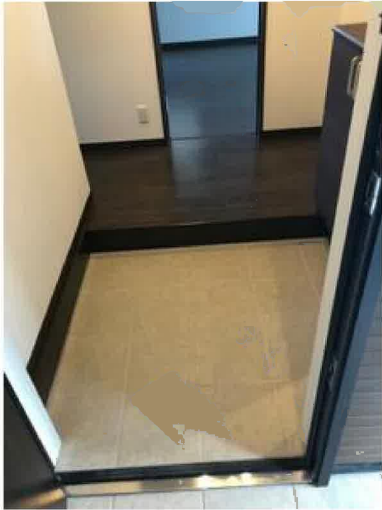
縮尺 1:500



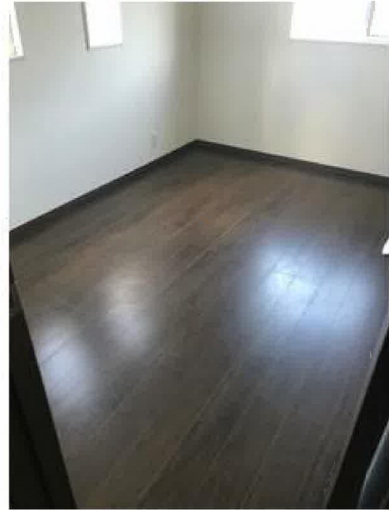
仙台市建設局













フォレストモール仙台茂庭まで1,080m



ミニストップ仙台生出店まで670m



薬王堂仙台茂庭店まで680m



仙台市立生出中学校まで690m



仙台市立生出小学校まで580m



仙台生出郵便局まで480m



JA仙台生出支店まで680m