

# 売地

【スモリの家 建築条件付き】  
 学校や市役所も近く、  
 仙台まで電車で10数分♪  
 歴史のある町！

土地面積 208.08㎡

現況

その他

引渡可能時期

相談



この図面は物件情報の一部を抜粋して掲載しております。(現況優先) 入居日・引渡日変更や付帯条件、別途料金等が発生する場合がありますのでご確認ください。

## チェックポイント！

●上水道 ●下水道

- ヤマザワ多賀城店まで1,220m
- ミニストップ多賀城高崎店まで260m
- 高崎簡易郵便局まで1,300m
- 多賀城市立高崎中学校まで800m
- 多賀城市立城南小学校まで1,450m
- J A 仙台多賀城支店まで1,220m

最適用途	住宅用地		
所在地	多賀城市高崎1丁目		
土地面積	208.08㎡	私道面積 (共有持分)	
価格	2,518万円	坪単価	@40.01万円

物件所在地	宮城県多賀城市高崎1丁目2-1の北側		
交通	J R 仙石線 多賀城 徒歩15分		
土地権利	所有権	地目	宅地
都市計画	市街化区域	用途地域	1種中高
建ぺい率	60%	容積率	200%
他の法令上の制限	埋蔵文化財包蔵地内		
地勢			
建築条件	建築条件付		
現況	その他		
引渡し(可能時期/方法)	相談 / 現況渡し		
開発許可等番号			
接道状況(角地・間口)	東6.0m 公道 接面11.3m		
設備	上水道, 下水道 (上水道 口径25mm)		
備考	利用駅1: J R 東北本線 国府多賀城 徒歩17分		

# 株式会社 Beyond ets 建てる窓口

国土交通大臣免許(1)第9999号 〒981-0114 宮城県宮城郡利府町新中道3丁目1-1 イオンモール新利府南館1階

☎ 050-3615-4137 ☎ 050-3145-2835 定休日: 定休日なし

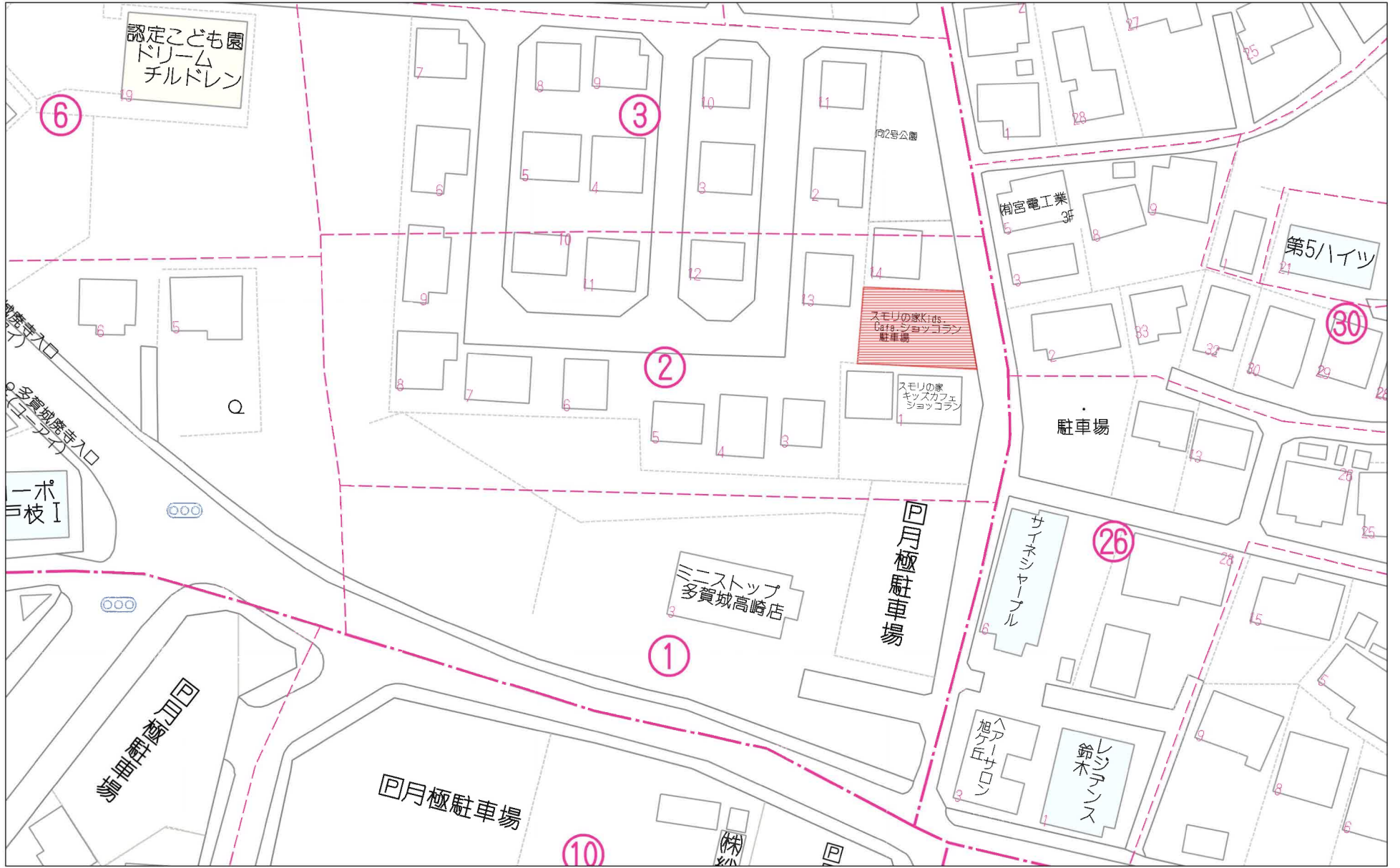
担当: 西條 (070-1542-2577)

作成日: 2023年7月1日

■取引態様: 媒介

infosheet 物件番号 69794202009

at home



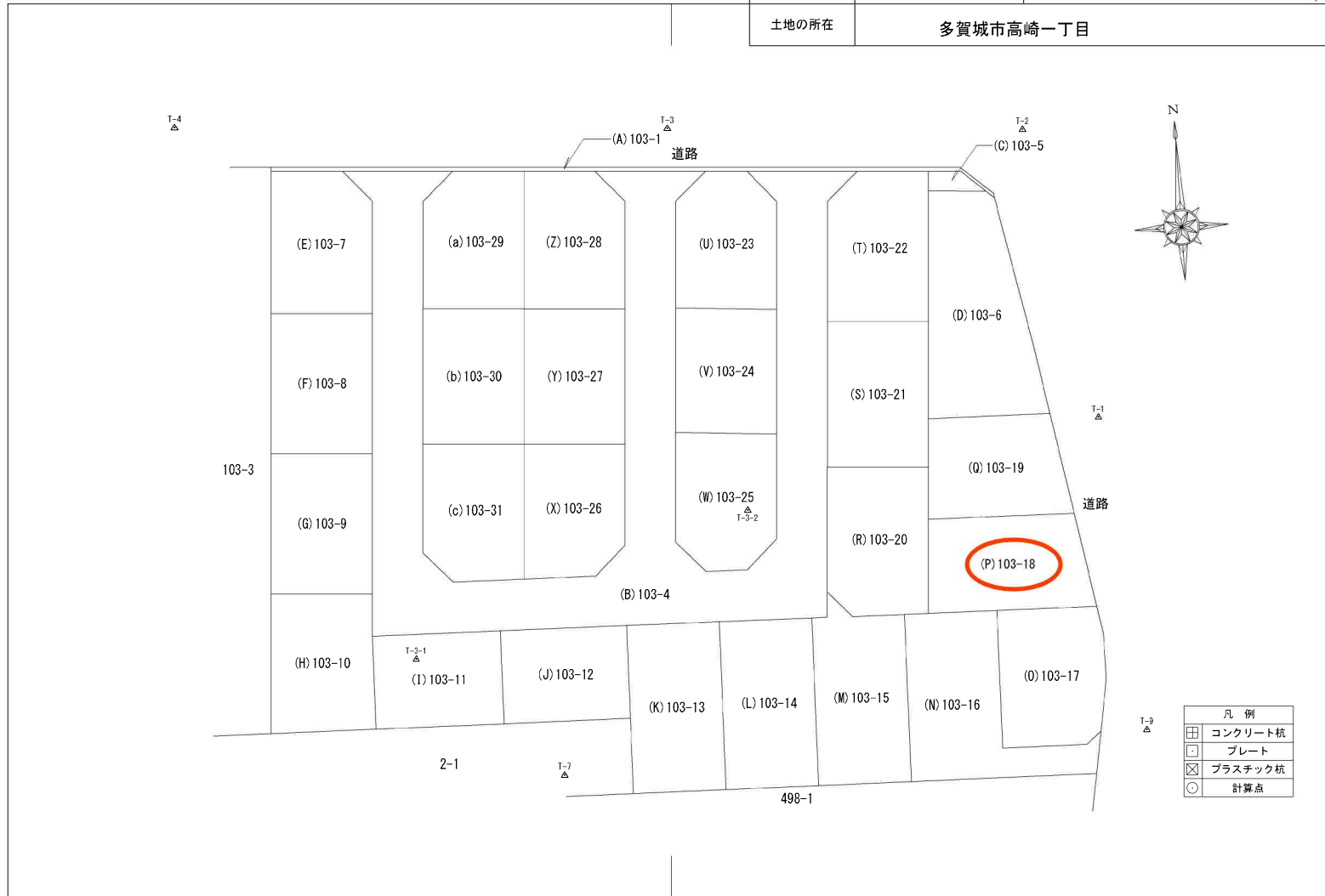
禁無断複写複製

Beyond ets  
Z22152209-20230625195140



500m

地番	103-1, 103-4 ~103-31	土地所在図	1/29
土地の所在	多賀城市高崎一丁目		



地番	103-18	地積測量図	16/29
土地の所在	多賀城市高崎一丁目		

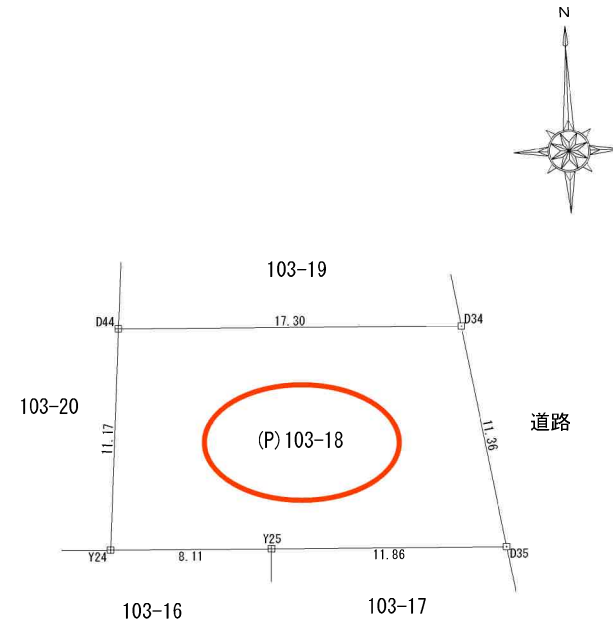
基準点座標一覧表 (世界測地系2011)

GNSS測量 (ネットワーク型VRS方式)

測点名	X座標	Y座標	備考
利府	-186765.475	10571.186	電子基準点
S七ヶ浜	-188710.420	20147.415	電子基準点
仙台太白	-200441.633	6796.248	電子基準点
T-1	-188669.002	14771.996	測量多角点
T-2	-188634.299	14765.428	測量多角点
T-3	-188631.238	14723.389	測量多角点
T-3-1	-188692.122	14689.247	測量多角点
T-3-2	-188677.132	14729.751	測量多角点
T-4	-188627.084	14665.044	測量多角点
T-7	-188706.998	14705.870	測量多角点
T-9	-188706.462	14775.181	測量多角点

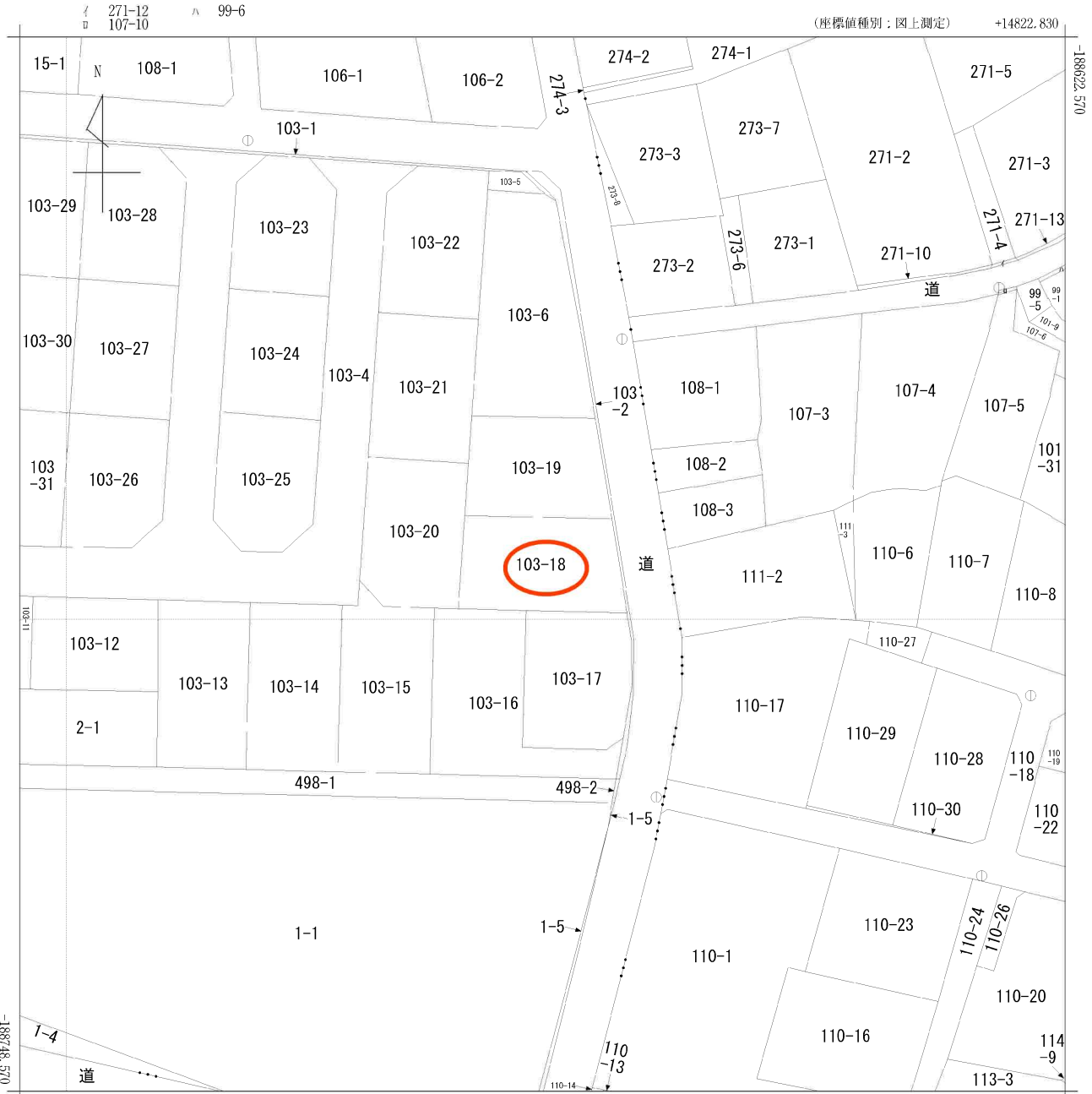
座標求積表

地番 (P) 103-18				
測点	Xn	Yn	(Xn+1 - Xn-1)Yn	距離
D44	-188679.753	14751.022	157644.172114	17.30
D34	-188680.213	14768.317	-172316.722756	11.36
D35	-188691.421	14770.217	-161069.216385	11.86
Y25	-188691.118	14758.358	7689.104518	8.11
Y24	-188690.900	14750.241	167636.488965	11.17
		倍面積	-416.173544	
		面積	208.0867720	
		地積	208.08	m <sup>2</sup>



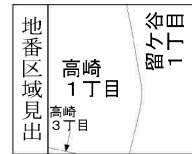
凡例	
田	コンクリート杭
□	プレート
⊗	プラスチック杭
○	計算点

測量年月日 平成27年 9月14日 平面直角座標系 第Ⅹ系



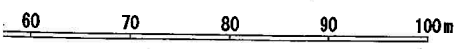
+14697.830 (座標値種別：図上測定)

(注) 国土交通省国土地理院が公表した座標補正パラメータ(touhokutaiheiyouki2011.par)による修正がされています。



請求部	所在	多賀城市高崎一丁目				地番	103番18		
出力尺	1/500	精度区	甲三	座標系番号又は記号	X	分類	地図(法第14条第1項)	種類	地籍図
作成年月日	昭和53年3月			備付年月日(原図)	昭和57年2月3日		補記事項		

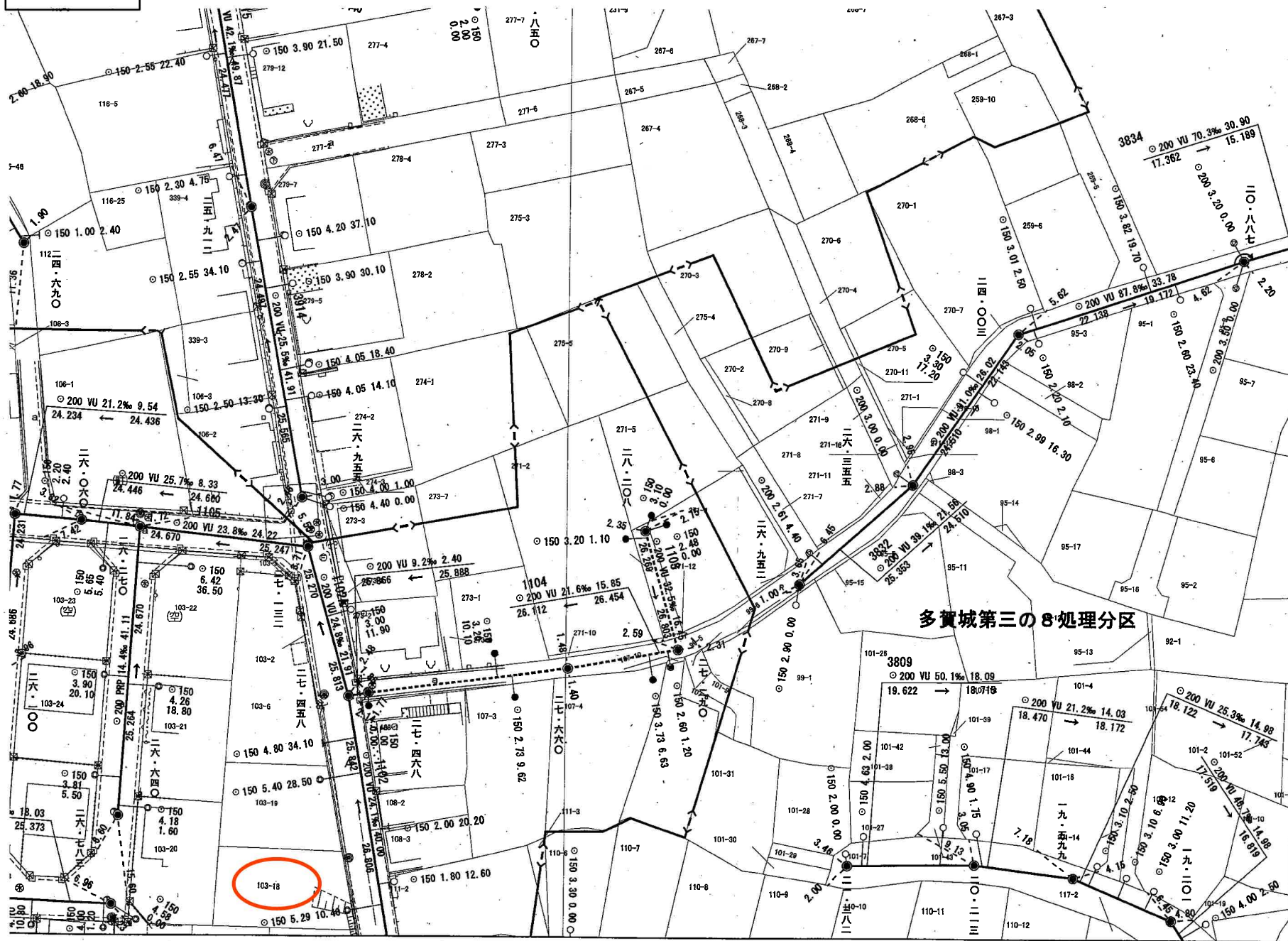
上水道図面



2-098

多  
賀  
城  
市

下水道図面



多賀城第三の8処理分区

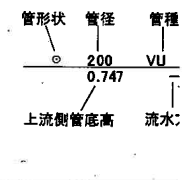
14800

2-098

- 3号樹
- 4号樹
- 5号樹
- 6号樹
- 7号樹
- 8号樹
- ◻ 角型( )
- ◻ 角型( )
- ◻ 角型( )
- ◻ 角型( )
- ◻ キャブ

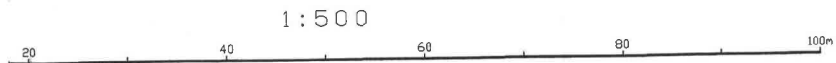
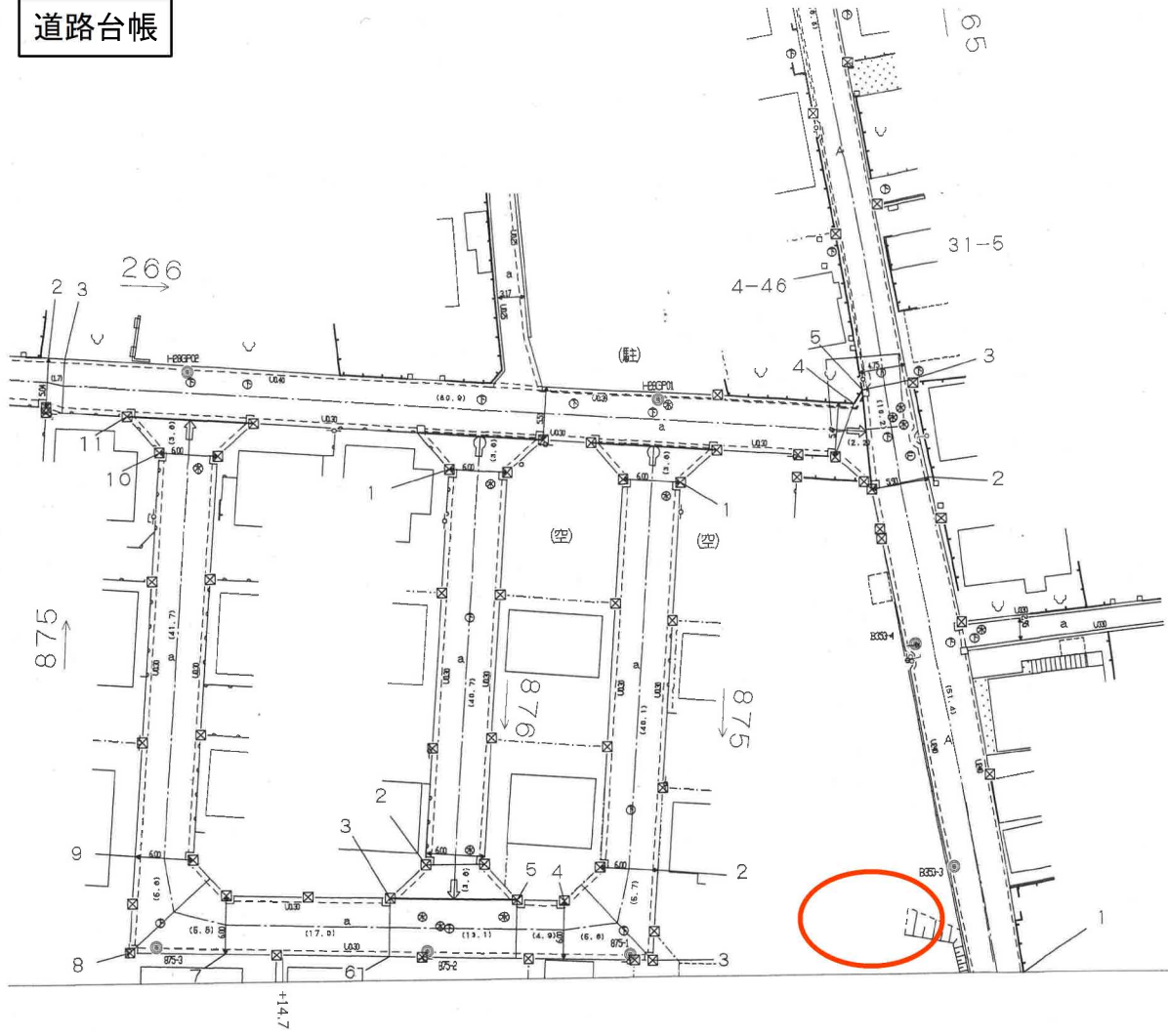
管

- 円形管
- ◊ 卵形管
- ◻ 馬蹄形
- HP 遠心鉄
- VP 硬質塩
- CP 陶管
- SP 鋼管
- VU 硬質塩
- DIP ダクタイ
- FRP 強化フ
- PE 下水道
- PRP 下水道

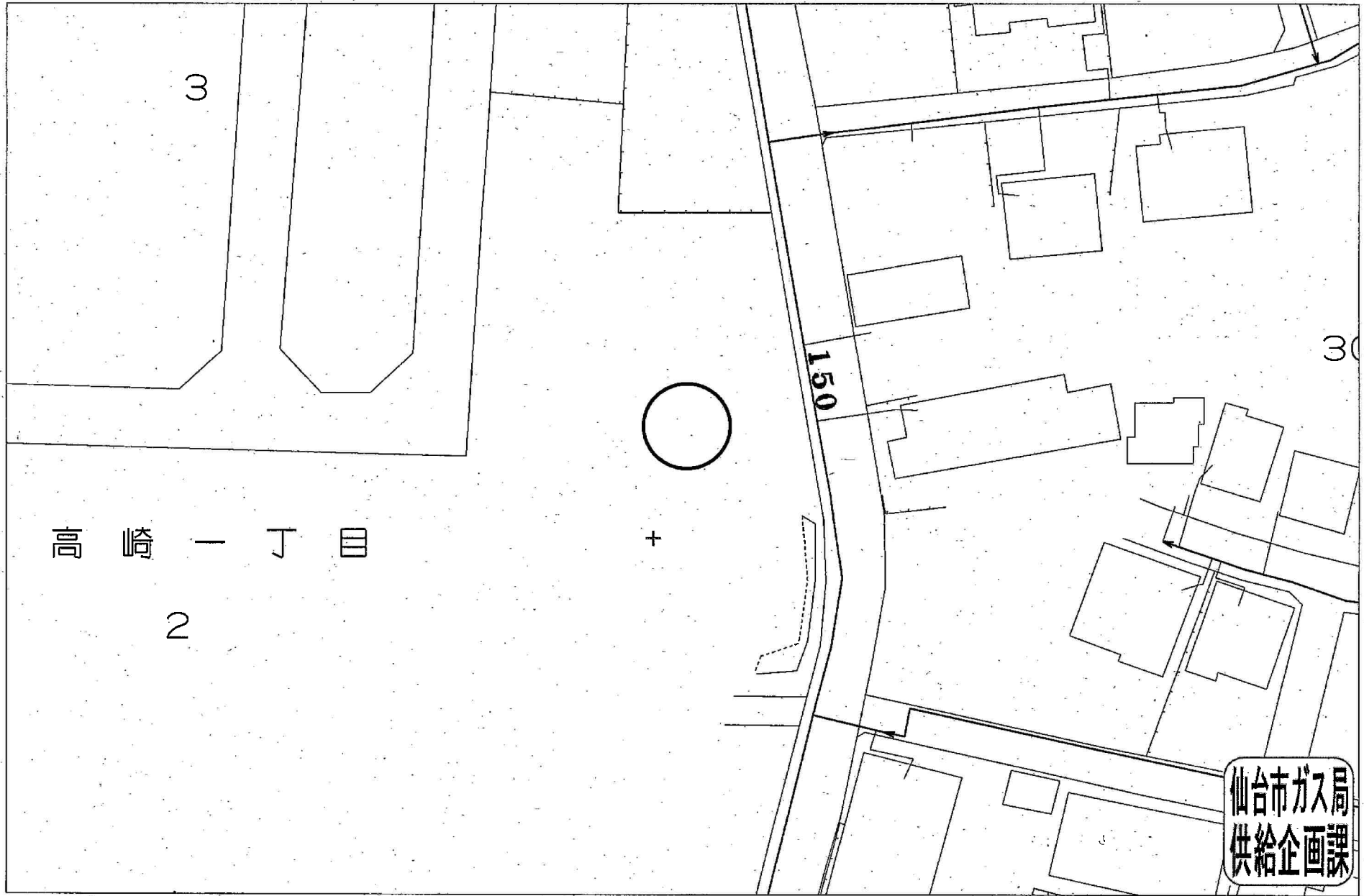




道路台帳



平面直角座標値



受付番号：F- 1991

この図面は実際と異なる場合があるため十分注意して使用してください

# 地理院地図

GSI Maps







ヤマザワ多賀城店まで1,220m



ミニストップ多賀城高崎店まで260m



多賀城市立高崎中学校まで800m



多賀城市立城南小学校まで1,450m



高崎簡易郵便局まで1,300m



JA仙台多賀城支店まで1,220m