

# 売戸建住宅

仙台市泉区加茂4丁目

LDK2つ+和室5つあり！  
2世帯住宅としておすすめ♪  
敷地も広々 約132坪の整形地！  
カーポート付き♪

- ・COOP MIYAGI BRANCH仙台店まで1,100m
- ・セブンイレブン仙加茂4丁目店まで360m
- ・マツモトキヨシ加茂店まで370m
- ・仙台市立加茂中学校まで360m
- ・仙台市立加茂小学校まで290m

間取り  
5SLDK

建物面積  
192.85㎡

築年月  
1988年02月



- 本物件における登記申請業務（司法書士に依頼する移転登記・設定登記）は、売主指定業者にてお願いいたします。
- 本物件に掛ける火災保険は、売主指定業者にてご提案をさせていただきます。
- 現況でのお引渡しとなります。
- ハウスクリーニング後のお引渡しとなります。
- 仲介業者様ご紹介できません。

物件種目	売戸建住宅
最寄駅	泉中央
間取りタイプ	5SLDK
価格	3,080万円

物件所在地	宮城県仙台市泉区加茂4丁目11-8		
交通	仙台市営地下鉄南北線 泉中央 バス10分 バス停 加茂小学校前 徒歩3分		
土地面積	公簿 437.49㎡	私道面積 (共有持分)	
建物	構造・規模	軽量鉄骨造 2階建	
	面積	192.85㎡	
	間取内訳	和 8・8・6・6・6	
土地権利	所有権	地目	宅地
都市計画	市街化区域	用途地域	1種低層
建ぺい率	40%	容積率	60%
築年月	1988年02月	駐車場	有
現況	空家	引渡可能時期	相談
建築確認番号			
接道状況 (角地・間口)	北西5.9m 公道 接面19.4m		
設備	オートバス, 追焚機能, 浴室暖房, 浴室乾燥機, トイレ2ヶ所, 2口コンロ, 独立型キッチン, グリル, 都市ガス, 上水道, 下水道, エアコン, 庭, 縁側, 駐車場2台分		
備考	■リフォーム履歴: 1994年5月 1階増築 (リビング・ダイニング・洗面所・トイレ・広縁)		
	■施工会社: セキスイハイム東北株式会社		

この図面は物件情報の一部を抜粋して掲載しております。(現況優先)  
入居日・引渡日変更や付帯条件、別途料金等が発生する場合がありますのでご確認ください。

at home

infosheet 物件番号 69872756091

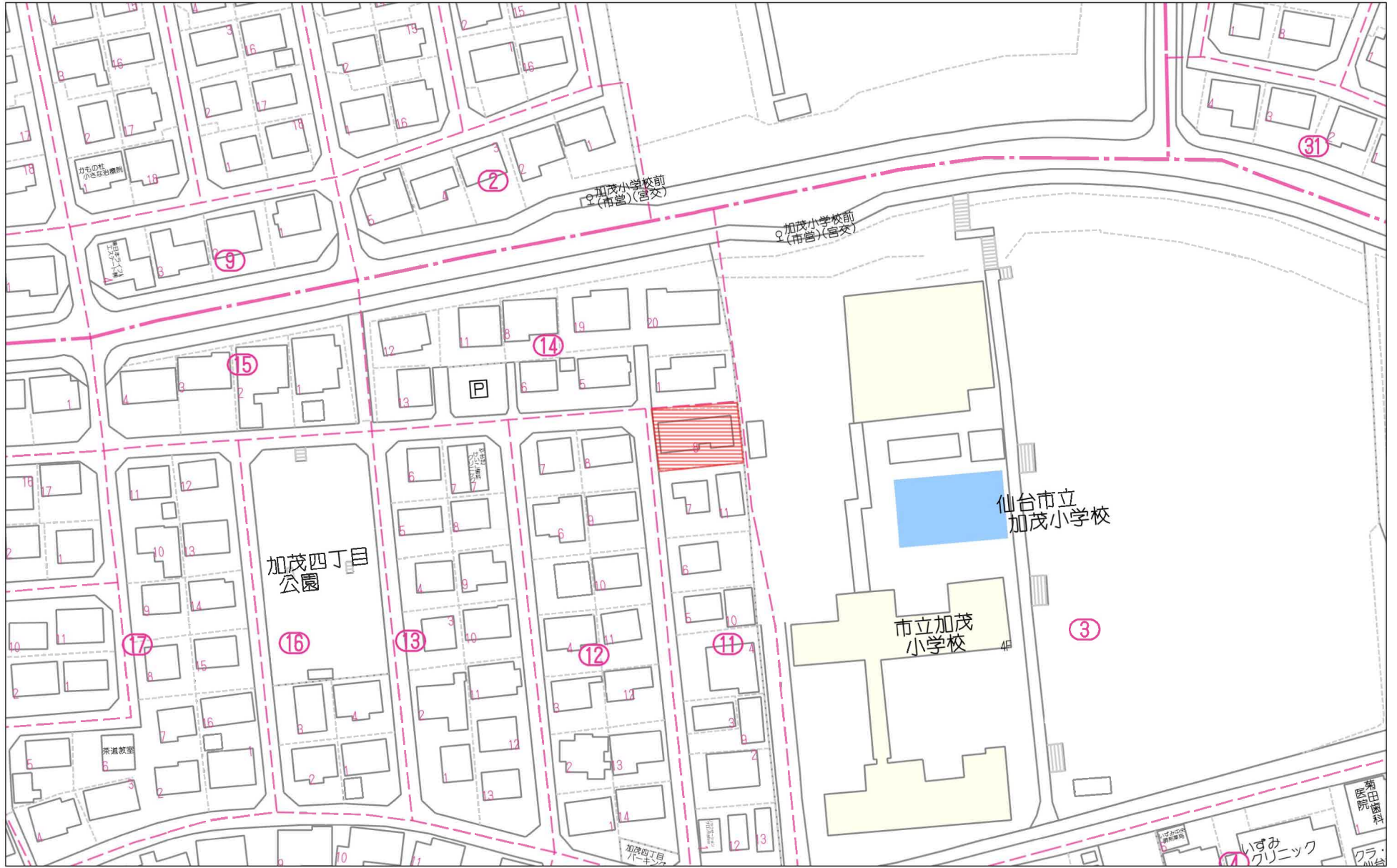
国土交通大臣免許 (1) 第9999号 〒981-0114 宮城県宮城郡利府町新中道3丁目1-1 イオンモール新利府南館1階

株式会社 Beyond ets 建てる窓口

TEL: 050-3615-4137 FAX: 050-3145-2835 定休日: 定休日なし  
担当: 渡辺 (070-3353-1157)

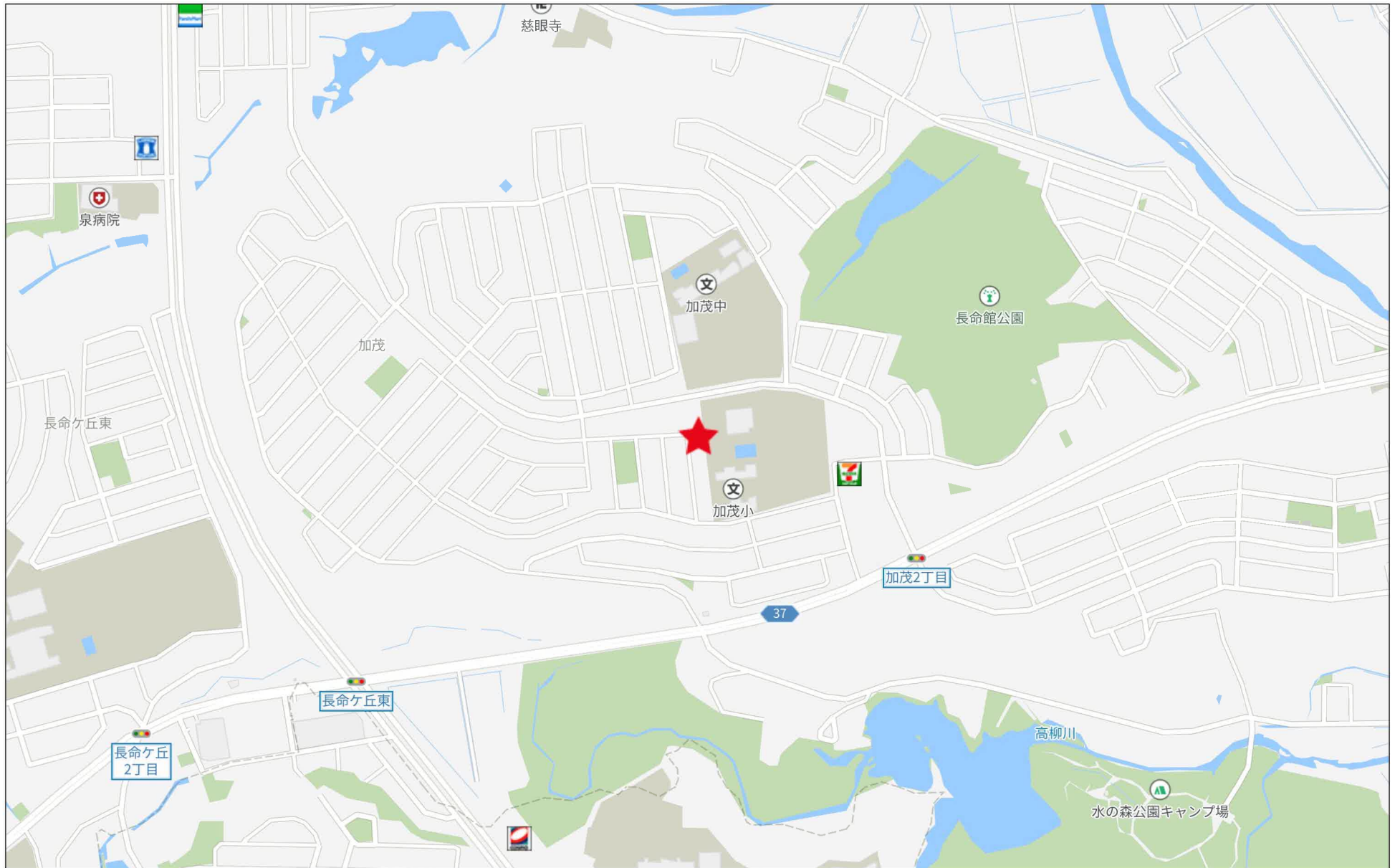
作成日: 2025年8月14日

■取引態様: 媒介



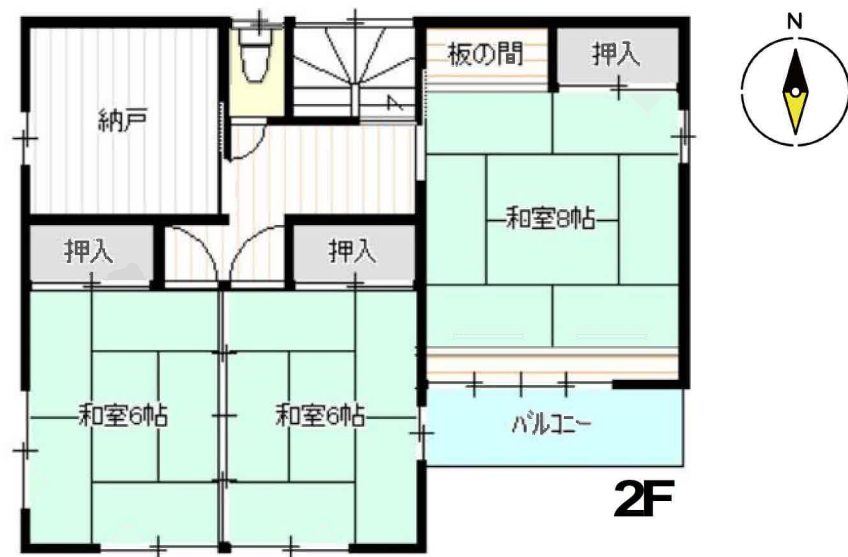
60m

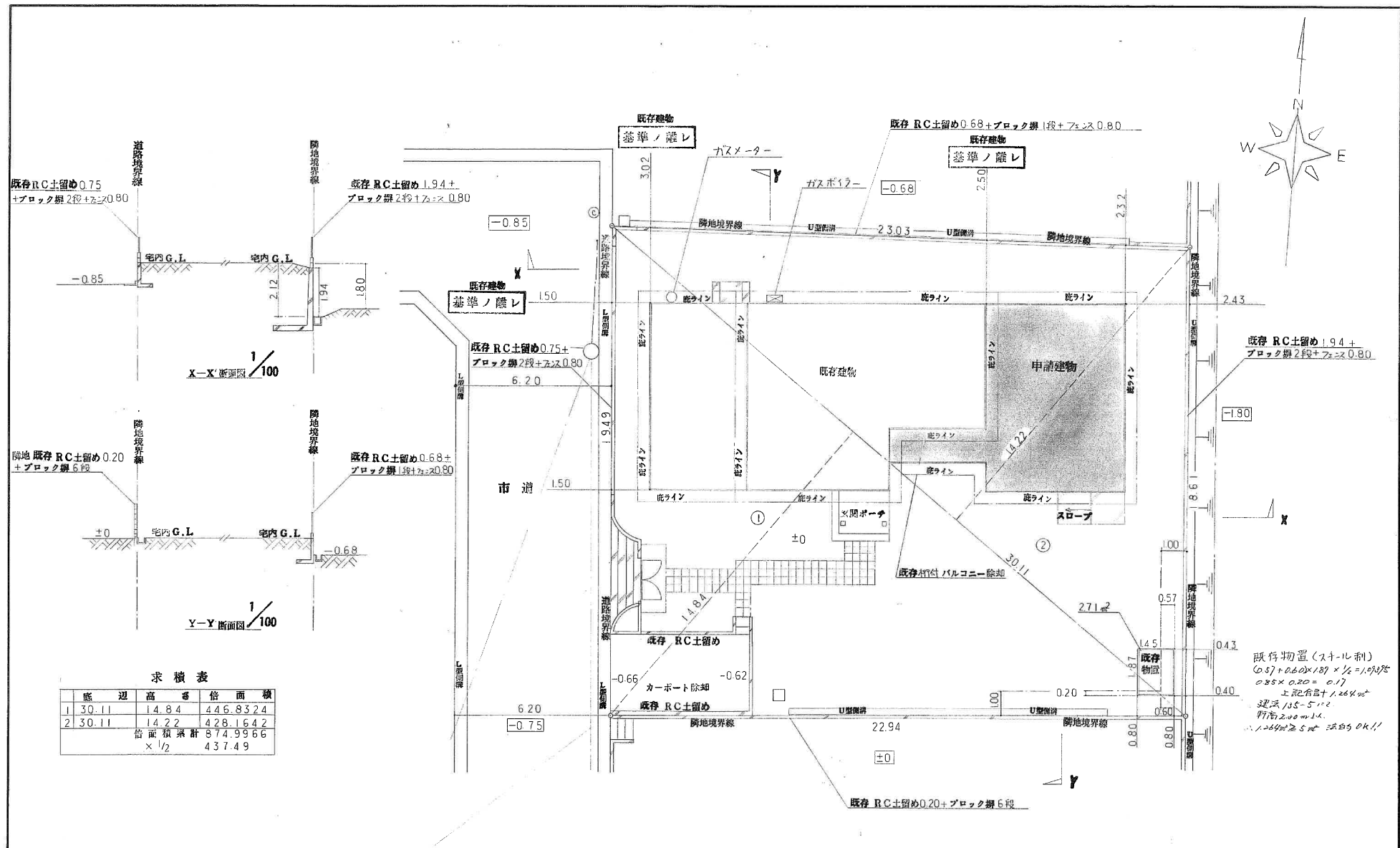
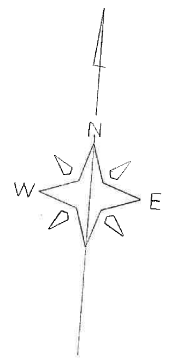
1:1417



280m







X-X' 断面図 1/100

Y-Y' 断面図 1/100

求積表

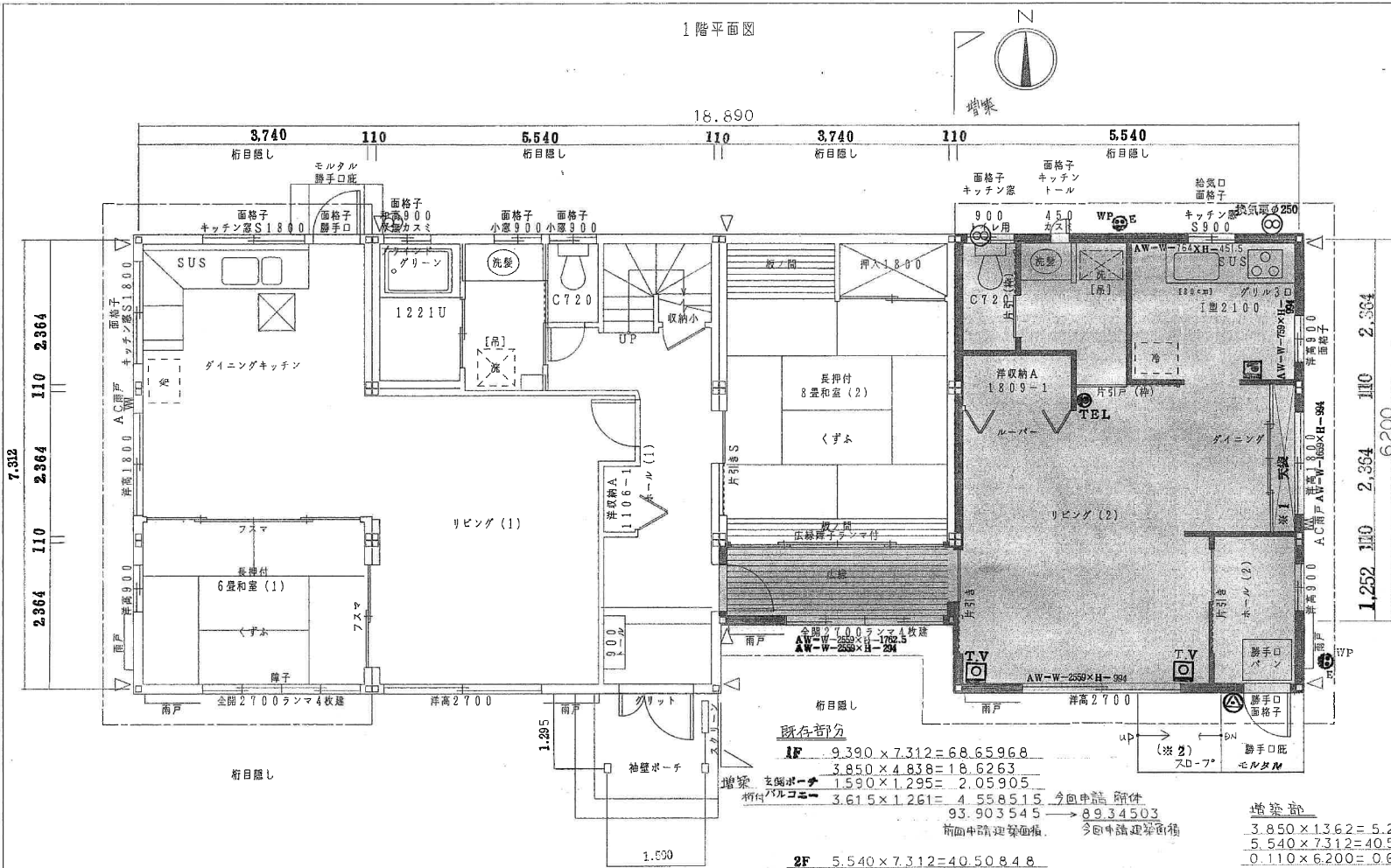
底辺	高さ	面積
1 30.11	14.84	446.8324
2 30.11	14.22	428.1642
面積累計		874.9966
x 1/2		437.49

既存物置(スキール利)  
 $(0.57 + 0.60 \times 1.87) \times 1/2 = 1.07475$   
 $0.85 \times 0.20 = 0.17$   
 上記合計 + 1.264  $m^2$   
 建法 135-511c  
 177.200  $m^2$  x 1.1  
 ... 1.244  $m^2$  x 5.0  $m$  法 23 OK!!

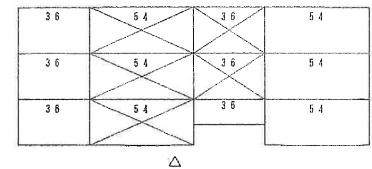
敷地配置図 1/100 SCALE

記	第一種住居専用地域
事	

1階平面図



最終建築面積	135.77 M
既存建物建築面積	89.34 M
1F既存建物床面積	87.28 M
1F新築建物床面積	46.43 M
2F既存建物床面積	59.13 M
2F新築建物床面積	0 M
最終床面積	192.84 M



既存部分  
 1F 9.390 x 7.312 = 68.65968  
 3.850 x 4.838 = 18.6263  
 増築玄関ポーチ 1.590 x 1.295 = 2.05905  
 増築バルコニー 3.615 x 1.261 = 4.558515  
 93.903545 → 89.34503  
 前面申請建築面積 多回申請建築面積

増築部  
 3.850 x 1.362 = 5.2437  
 5.540 x 7.312 = 40.50848  
 0.110 x 6.200 = 0.682  
 46.43418

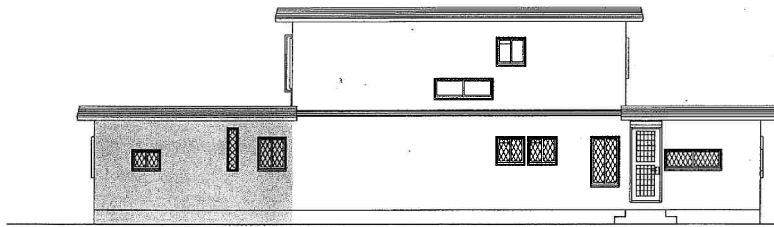
2F 5.540 x 7.312 = 40.50848  
 3.850 x 4.838 = 18.6263  
 59.13478

ソイルカバー工場出荷

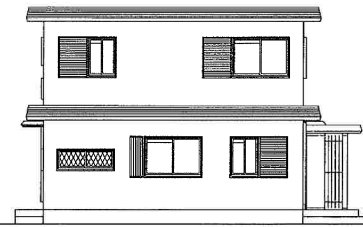
部屋名	床	材	壁	材	天井	材	備考
洗面	ZQS316	ハースルグラー	ZQS306	タイニフロー	ZQS007	フリーズホワイト	
トイレ	ZQS316	ハースルグラー	ZQS306	タイニフロー	ZQS007	フリーズホワイト	
キッチン	現地測定乱尺φ12		ZQS341	※スティローゼ	ZQS037	オクトホワイト	
リビング(2)	現地測定乱尺φ12		ZQS341	※スティローゼ	ZQS037	オクトホワイト	
ダイニング	現地測定乱尺φ12		ZQS341	※スティローゼ	ZQS037	オクトホワイト	
ホール(2)	現地測定乱尺φ12		ZQS341	※スティローゼ	ZQS037	オクトホワイト	
和室8.0畳(2)	タタミ		ZQS472	たかお		タタミ代	
広縁	縁甲板		ZQS472	たかお		タタミ代	

外壁色	ホワイト	マイルドベージュ		
庇	St庇	短庇	有	無
	Os庇	750庇	有	無
アクセント庇	有	無		
1-2階見切	カバー	水切	胴差	
基調色	ダークオーク	ウォールナット		

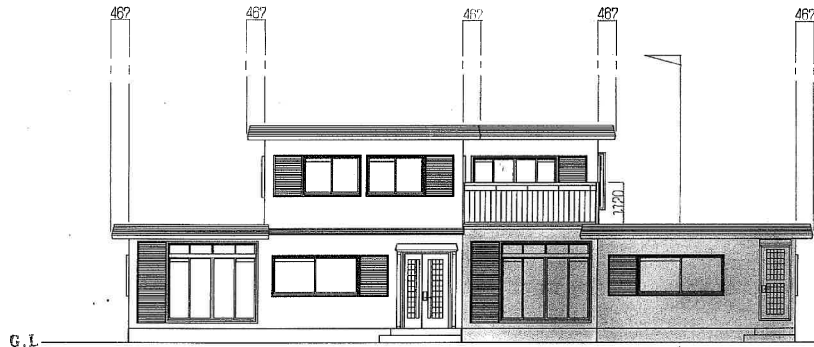




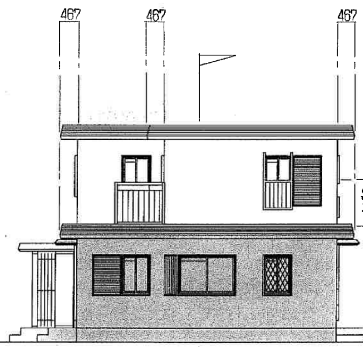
北側立面図



西側立面図



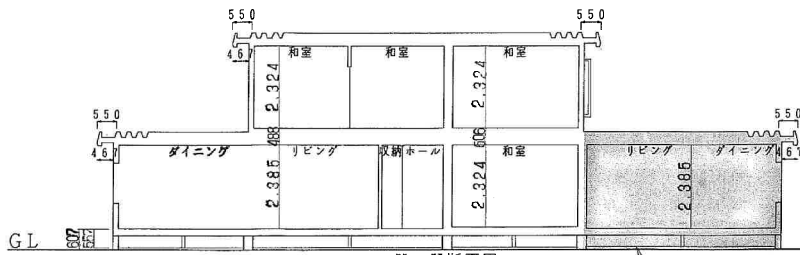
南側立面図



東側立面図

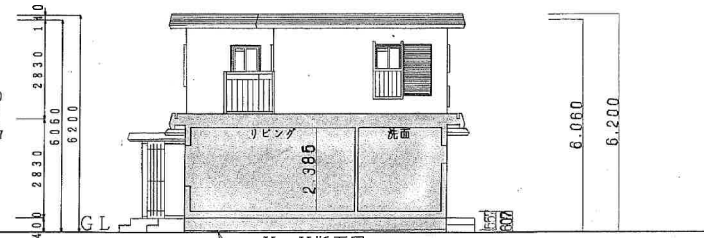
Y-Y

X-X



X-X断面図

床下盛土 50



Y-Y断面図

床下盛土 50

承認 検図 設計 製図 縮尺 立面図 断面図

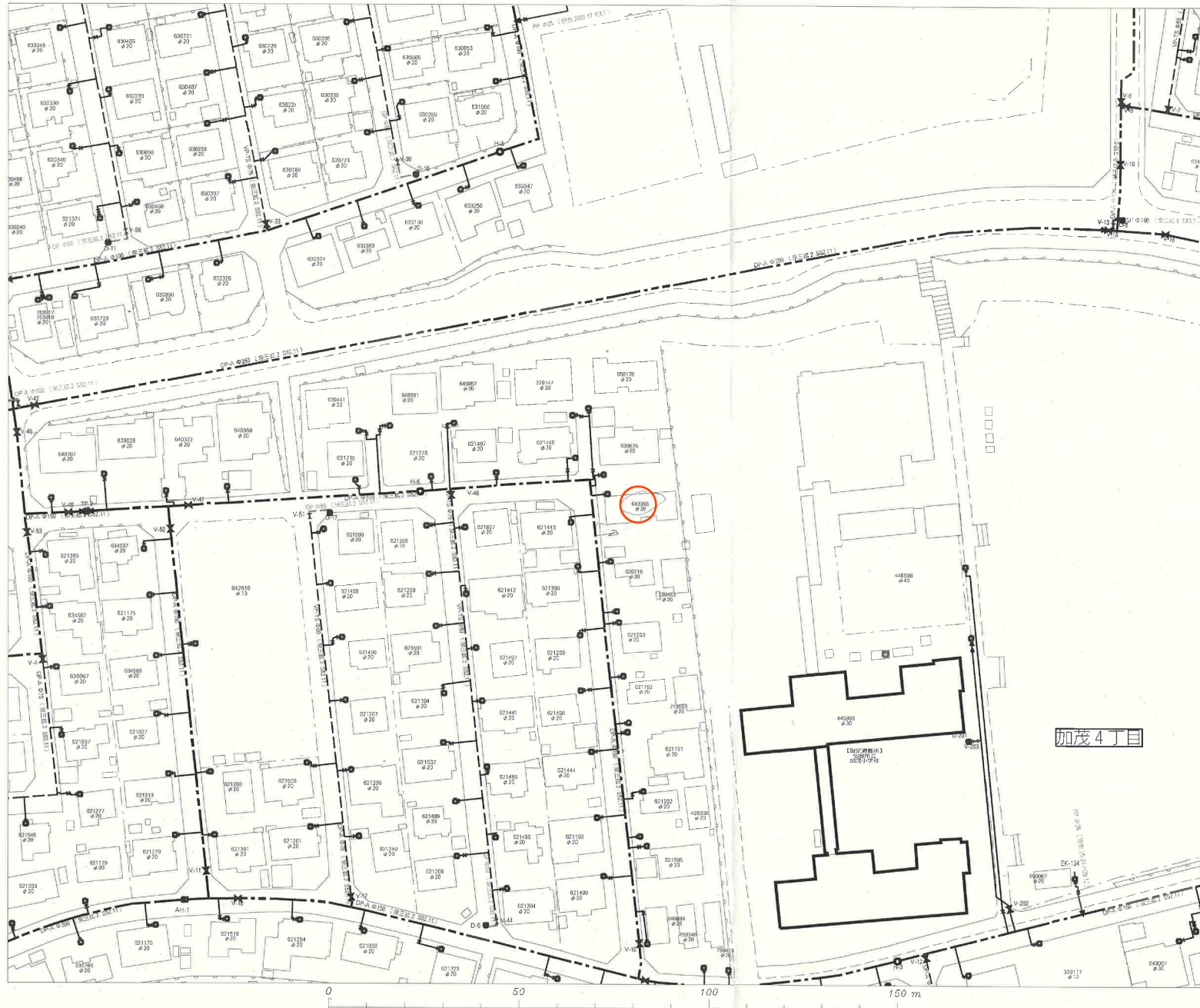




地番区域見出  
加茂4丁目

請求部分	所在	仙台市泉区加茂四丁目			地番	11番8		
出力縮尺	1/500	精度区分	座標系番号又は記号	分類	地図に準ずる図面		種類	土地区画整理所在図
作成年月日	昭和53年11月15日			備付年月日(原図)			補記事項	

仙台市水道局 戸番図

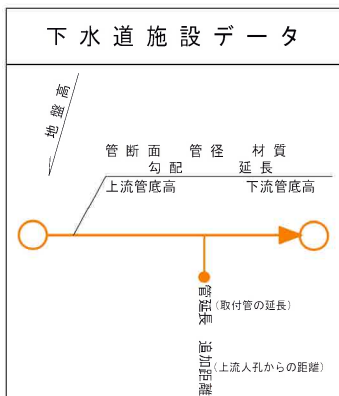
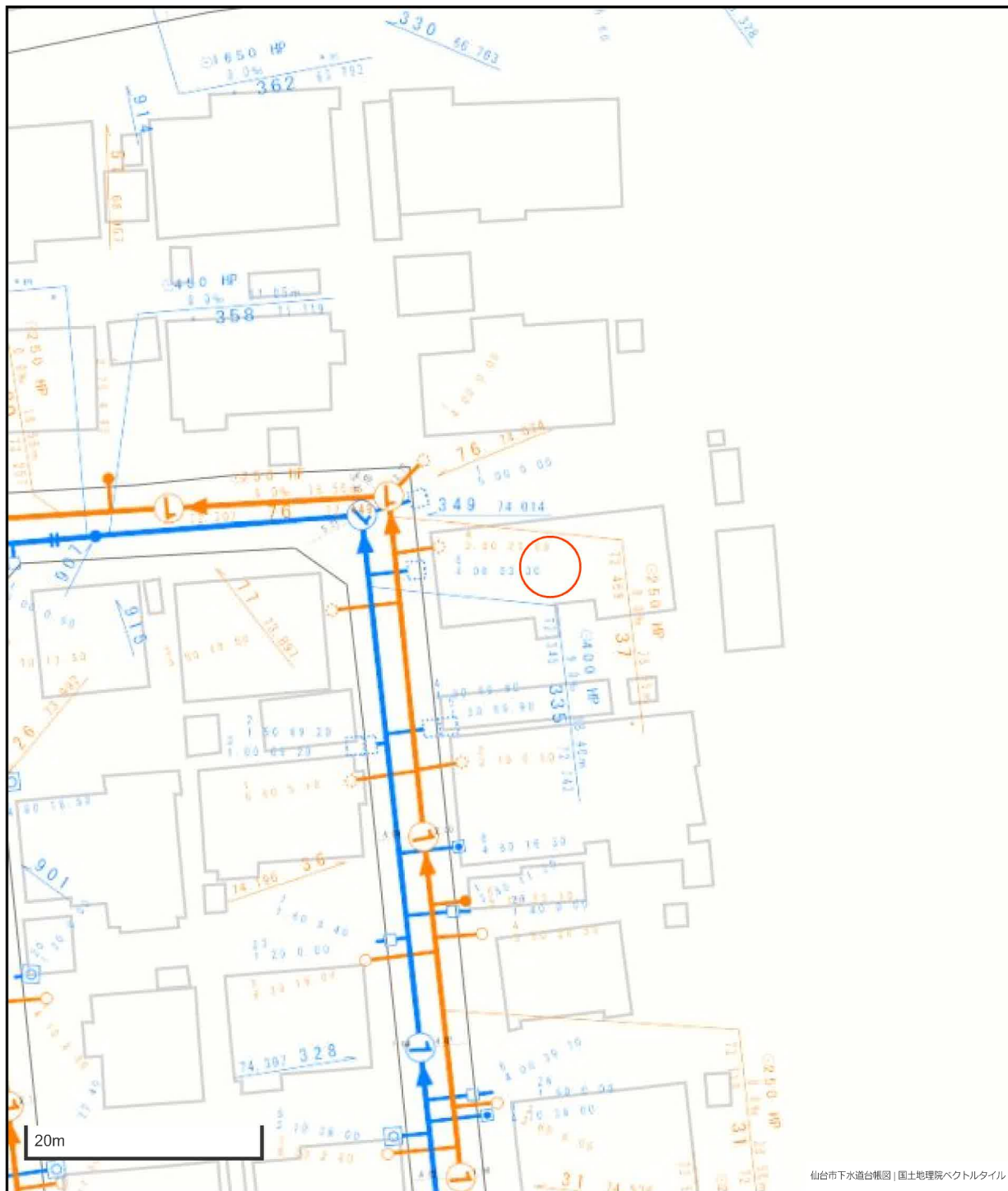


名称	表示
仕切弁	
消火栓	
空気弁	
片落管	
メータ	
止水栓	
キャップ	
管径	線種
400mm 以上	
350mm	
300mm	
250mm	
200mm	
150mm	
100mm	
75mm	
50mm	
50mm 未満	

・本図面は、維持管理を目的とした水道の給配水管情報の図面となり、詳細情報が現地と異なる場合がありますので、この情報とは別に現地での調査を実施してください。  
 ・なお、本図面の利用により生じた損害や不利益、また第三者との間に生じた紛争については、水道局は一切責任を負いません。  
 ・地図及びそれに関連する情報は、著作権法等により保護されています。無断複製、改変等はできません。  
 ・仙台市、多摩田市、利府町、七ヶ浜町、各取市、川崎町地形図について、測量法に基づく国土地理院長承認（使用）R3JHs 228

仙台市水道局 戸番図	
縮尺	1:1000
出図年月日	令和7年5月13日

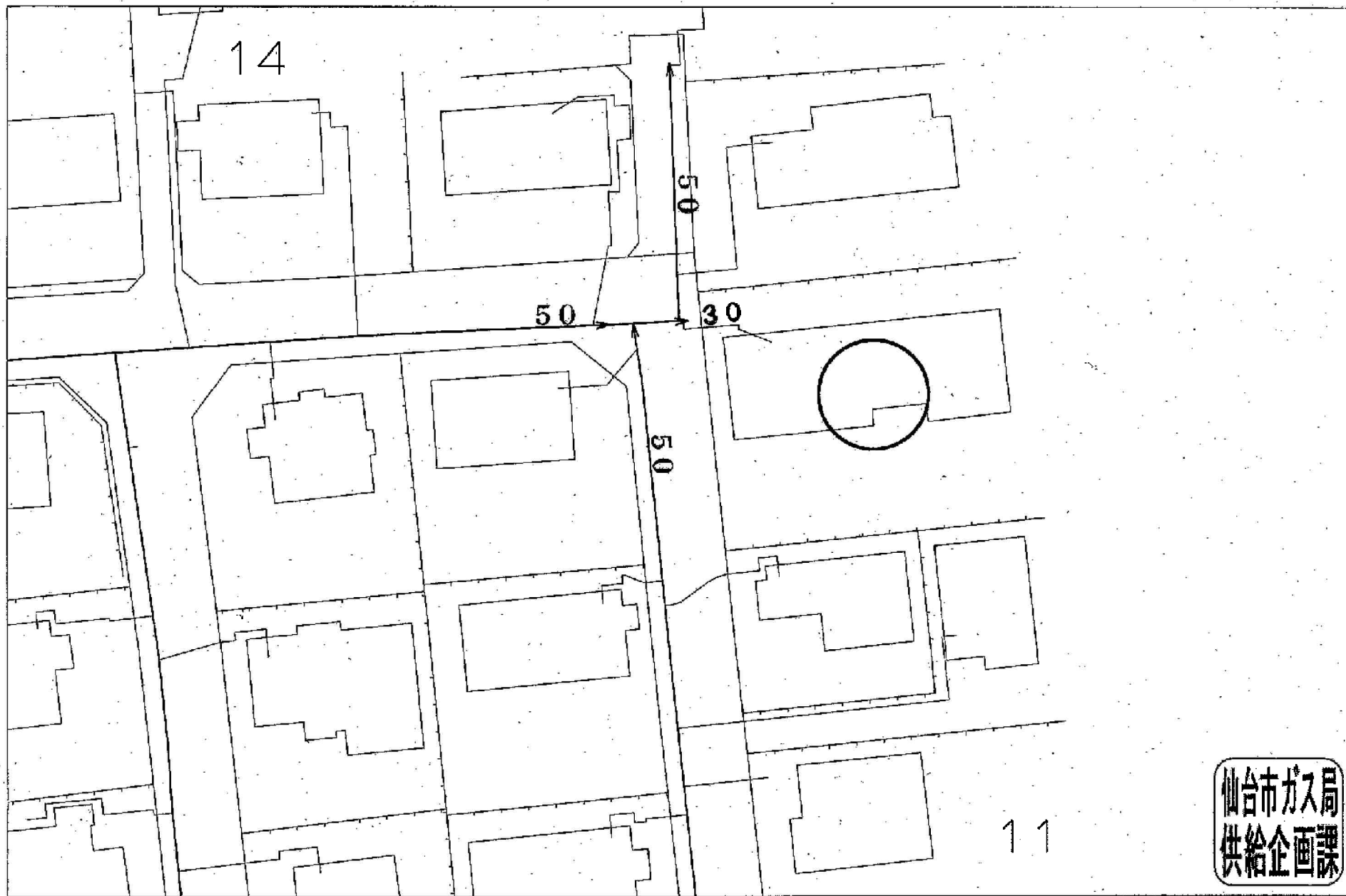
# 仙台市下水道施設平面図



凡 例	
	合 流 区 域
	合 流 施 設
	汚 水 施 設
	雨 水 施 設



1. 本図面は、下水道改良工事や道路工事等により、現況と整合しない場合があります。詳細については現地での確認をお願いします。
2. 当局の許可なく複製することを、禁じます。



仙台市ガス局  
供給企画課

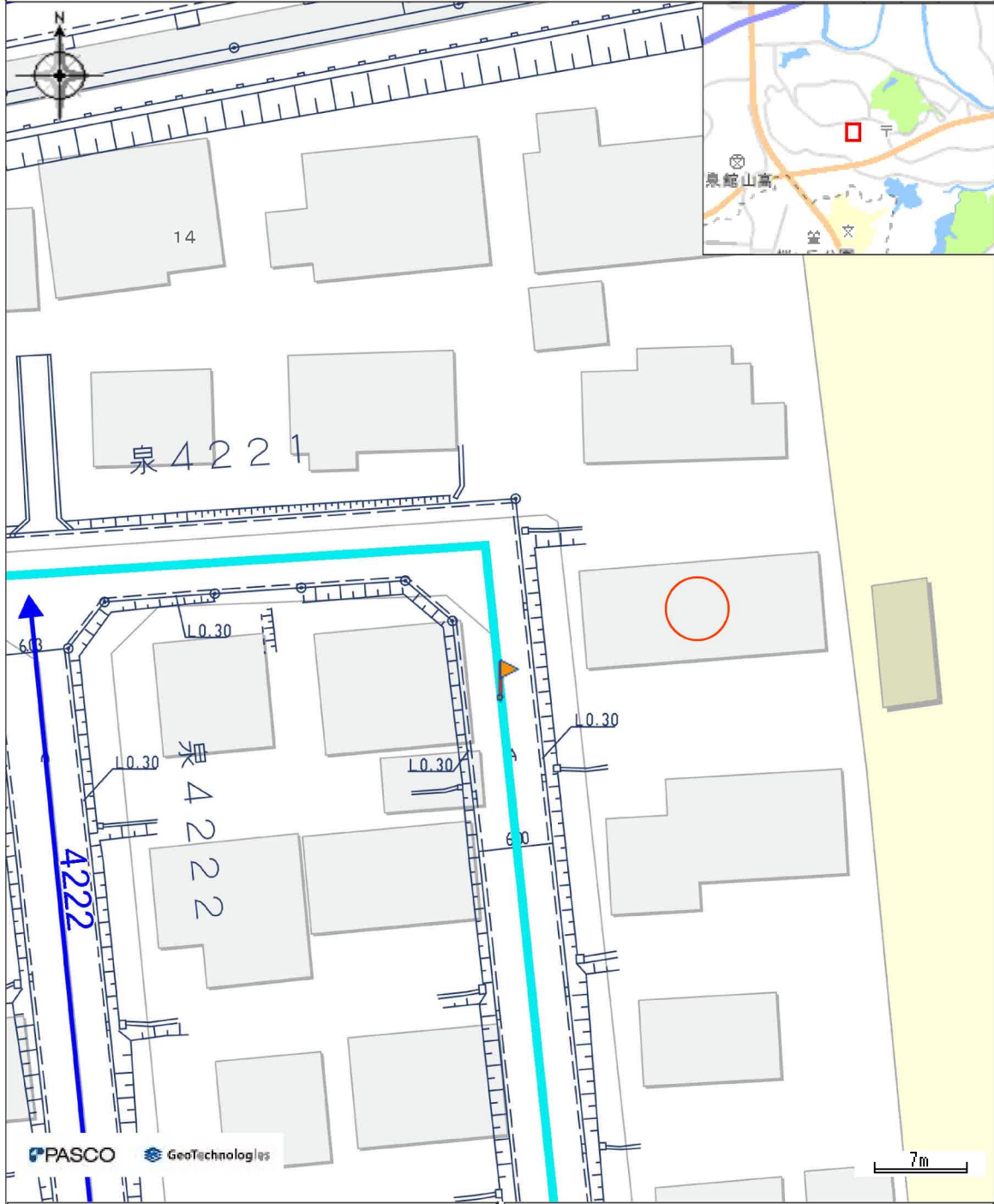
受付番号：F- 1606

この図面は実際と異なる場合があるため十分注意して使用してください

2025年5月27日

市道路線認定網図・道路台帳図

中心地 | 仙台市泉区加茂4丁目 付近

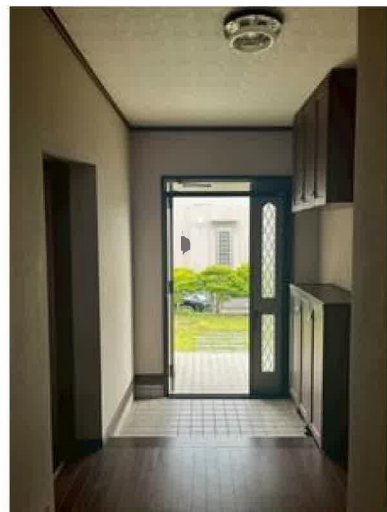


凡例	属性
市道	路線番号 泉4221
	路線名 加茂39号線
	最大幅員 6m
	延長 807.2m

本図等については、利用規約や利用条件に従い、ご利用ください。

印刷日時:2025/05/23 17:39:10



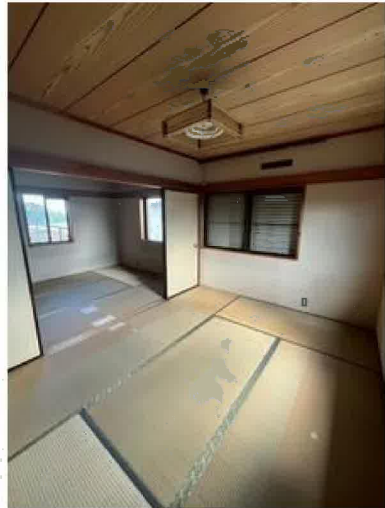
















COOP MIYAGI BRANCH仙台店まで1,100m



セブンイレブン仙台加茂4丁目店まで360m



マツモトキヨシ加茂店まで370m



仙台市立加茂中学校まで360m



仙台市立加茂小学校まで290m



泉加茂郵便局まで470m



七十七銀行長命ヶ丘支店まで1,890m