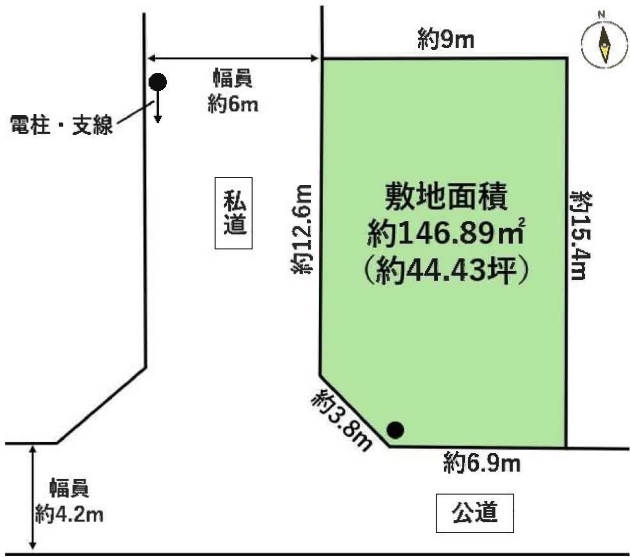


売地

【建築条件なし】
お好きなハウスメーカーで建築可能！
角地で国道へのアクセス良好◎
徒歩圏内に商業施設あり♪

土地面積 **公簿 146.89㎡** 現況 **更地** 引渡可能時期 **即時**



最適用途	住宅用地		
所在地	名取市本郷字大門		
土地面積	公簿 146.89㎡	私道面積 (共有持分)	334.03㎡ (1/4)
価格	1,230万円	坪単価	@27.69万円

物件所在地	宮城県名取市本郷字大門 140 の西側		
交通	J R東北本線 館腰 徒歩21分		
	J R常磐線 館腰駅 徒歩21分		
土地権利	所有権	地目	宅地
都市計画	市街化区域	用途地域	準工業
建ぺい率	60%	容積率	200%
他の法令上の制限			
地勢			
建築条件			
現況	更地		
引渡し (可能時期/方法)	即時 / 現況渡し		
開発許可等番号			
接道状況 (角地・間口)	角地：2方道路 南4.2m 公道 接面6.9m 西6.0m 私道 接面12.6m		
設備	プロパンガス,電気,上水道,下水道,側溝 (上水道口径：20mm、下水道：私設管)		
備考	■本物件敷地内に電柱が設置されております。		

チェックポイント！

この図面は物件情報の一部を抜粋して掲載しております。(現況優先) 入居日・引渡日変更や付帯条件、別途料金等が発生する場合がありますのでご確認ください。

- 整形地 ● プロパンガス ● 電気 ● 上水道 ● 下水道 ● 側溝

〔近隣施設〕

- ・ COOP MIYAGI 岩沼店まで960m
- ・ セブンイレブン名取本郷店まで160m
- ・ 名取市立第一中学校まで4,000m
- ・ 名取市立館腰小学校まで2,590m (館腰小学校スクールバス対象エリア)

株式会社 Beyond ets 建てる窓口

国土交通大臣免許 (1) 第9999号 〒981-0114 宮城県宮城郡利府町新中道3丁目1-1 イオンモール新利府南館1階

☎ 050-3615-4137 ☎ 050-3145-2835 定休日：定休日なし
 担当：高橋 (070-3276-6354)

作成日：2025年4月12日

■取引態様：媒介

infosheet 物件番号 69858770069

at home



40m

1:928



280m

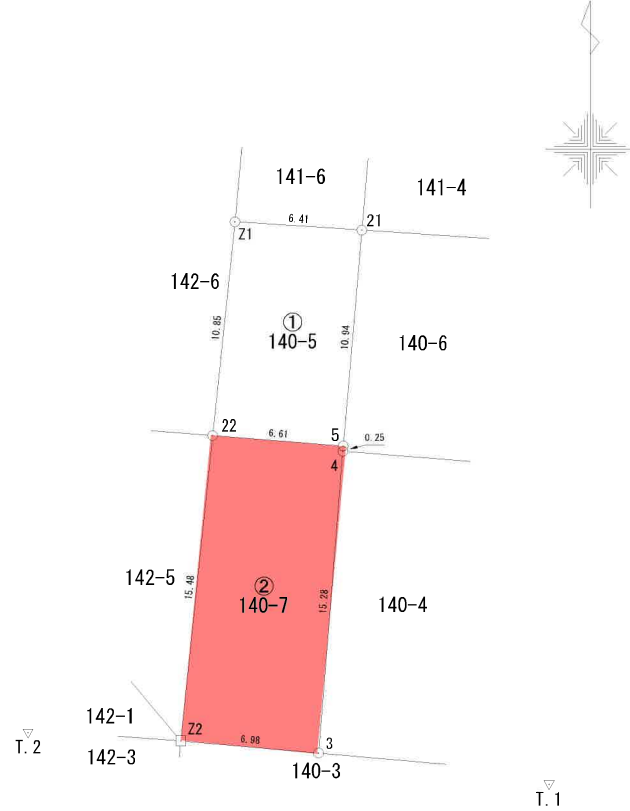
地番 140-5, 140-7 土地積測量図
 土地の所在 名取市本郷字大門

地番 ①140-5					
No.	標識	Xn	Yn	辺長	点間No
5		-207475.377	3761.473	10.94	21
21		-207464.476	3762.405	6.41	21
Z1		-207464.052	3756.006	10.85	22
22		-207474.846	3754.879	6.61	5
				倍面積	141.924526
				面積	70.9622627
				地積	70.96 m ²

地番 ②140-7					
No.	標識	Xn	Yn	辺長	点間No
5		-207475.377	3761.473	6.61	22
22		-207474.846	3754.879	15.48	Z2
Z2		-207490.252	3753.271	6.98	3
3		-207490.868	3760.225	15.28	4
4		-207475.635	3761.452	0.25	5
				倍面積	210.912425
				面積	105.4562124
				地積	105.45 m ²

合計 176.4184751

測量の基準		既知点の名称及び座標値					
測地系	既知点	座標変換	点名	X座標	Y座標	標識	備考
世界測地系 (測地成果2011)	電子基準点	無	亶理	-218717.641	938.492	—	
	電子基準点	無	仙台2	-195711.495	9961.876	—	
	3線基準点	無	T.1	-207492.481	3771.874	金属板	GNSS測量(2桁4桁法)
	3線基準点	無	T.2	-207490.970	3745.589	金属板	GNSS測量(2桁4桁法)
	補助基準点	無	T.1-1	-207445.483	3777.263	金属板	
	補助基準点	無	T.2-1	-207435.907	3749.914	金属板	
測量年月日	令和4年11月13日						
平面直角座標系	X系						



凡例表	
境界点	境界標の種類
田	コンクリート杭
田	プラスチック杭
田	金属板
田	金属標
田	計算点

(単位: m)

製作者	(令和 5年 11月 14日作製)	申請人	縮尺	1 / 250
-----	-------------------	-----	----	---------

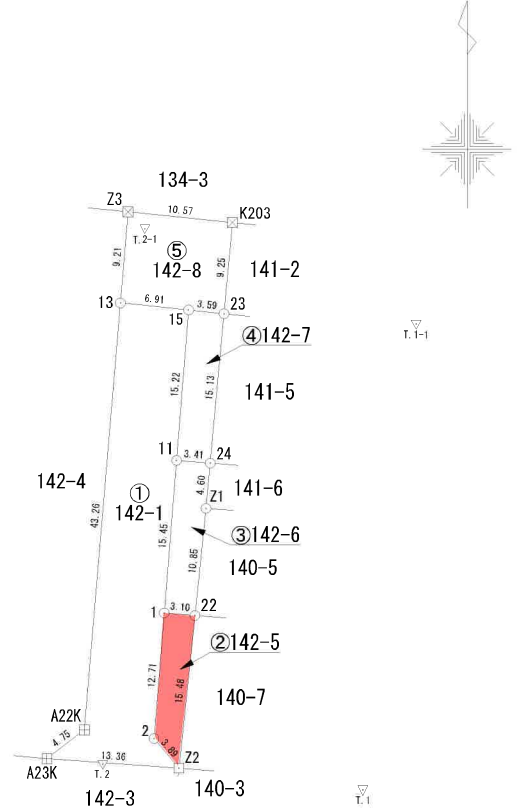
地番 ①142-1					
No.	標識	Xn	Yn	辺長	点間No
13		-207443.293	3747.368	43.26	A22K
A22K		-207486.406	3743.718	4.75	A23K
A23K		-207489.302	3739.945	13.36	Z2
Z2		-207490.252	3753.271	3.89	2
2		-207487.276	3750.764	12.71	1
1		-207474.597	3751.785	15.45	11
11		-207459.193	3753.026	15.22	15
15		-207444.018	3754.248	6.91	13
				倍面積	668.073400
				面積	334.0367002
				地積	334.03 m ²

地番 ②142-5					
No.	標識	Xn	Yn	辺長	点間No
Z2		-207490.252	3753.271	15.48	22
22		-207474.846	3754.879	3.10	1
1		-207474.597	3751.785	12.71	2
2		-207487.276	3750.764	3.89	Z2
				倍面積	82.892848
				面積	41.4464238
				地積	41.44 m ²

地番 ③142-6					
No.	標識	Xn	Yn	辺長	点間No
1		-207474.597	3751.785	3.10	22
22		-207474.846	3754.879	10.85	Z1
Z1		-207464.052	3756.006	4.60	24
24		-207459.467	3756.429	3.41	11
11		-207459.193	3753.026	15.45	1
				倍面積	101.334870
				面積	50.6674350
				地積	50.66 m ²

測量の基準		既知点の名称及び座標値					
測地系	既知点	座標変換	点名	X座標	Y座標	標識	備考
世界測地系 (測地成果2011)	電子基準点	無	亙理	-218717.641	938.492	-	
	電子基準点	無	仙台2	-195711.495	9961.876	-	
	3線基準点	無	T.1	-207482.481	3771.874	金属標	GNSS測量(2桁off法)
	3線基準点	無	T.2	-207489.970	3745.589	金属標	GNSS測量(2桁off法)
	補助基準点	無	T.1-1	-207445.483	3777.263	金属標	
	補助基準点	無	T.2-1	-207435.907	3749.914	金属標	
測量年月日		令和4年11月13日					
平面直角座標系		X系					

凡例表	
境界点	境界標の種類
田	コンクリート杭
田	プラスチック杭
田	金属標
田	金属標
田	計算点

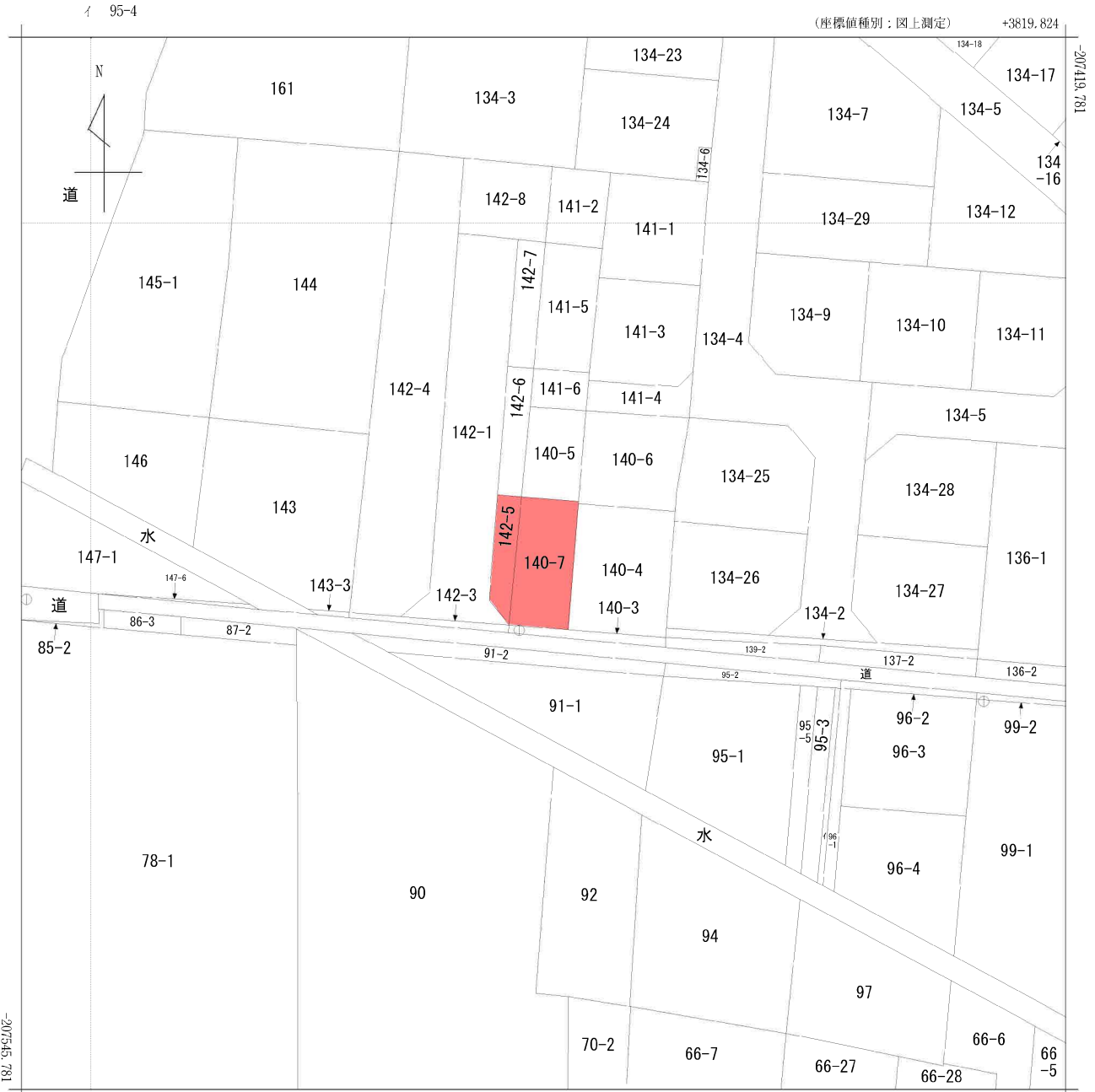


製作者 (令和 5年 11月 14日作製)

申請人

縮尺 1/500

(単位: m)

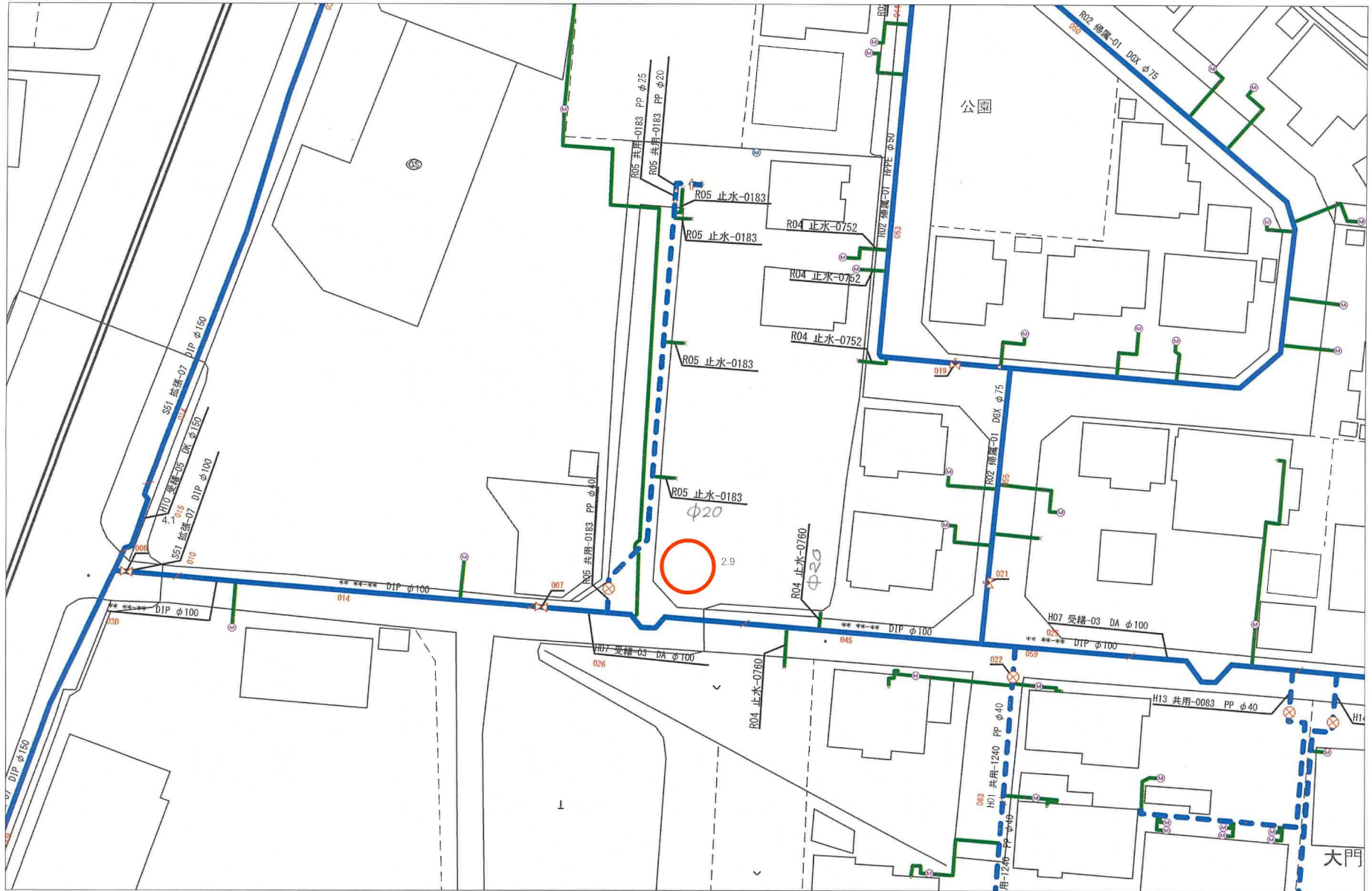


+3694.824 (座標値種別：図上測定)

(注) 国土交通省国土地理院が公表した座標補正パラメータ(touhokutaiheiyouki2011.par)による修正がされています。

地番区域見出
本郷字大門

請求部	所在	名取市本郷字大門				地番	140番7			
出力尺	1/500	精度分	甲三	座標系番号又は記号	X	分類	地図(法第14条第1項)		種類	地籍図
作成年月日	昭和50年2月			備付年月日(原図)	昭和56年10月1日		補記事項			



名取市水道事業所

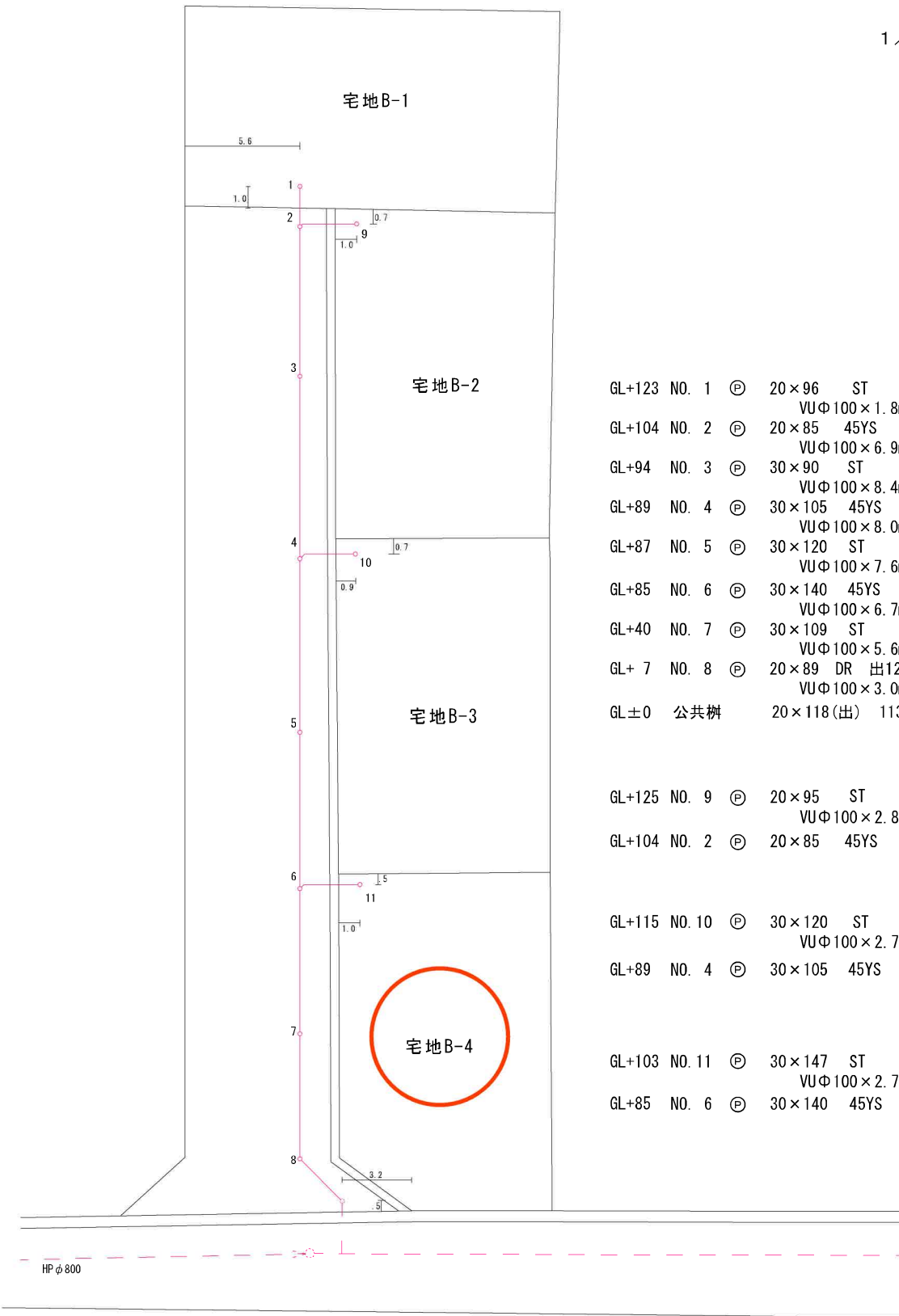
出力年月日：2025年04月01日 15時06分48秒



(注意) この配管図は推定を含むものであり、実際の状況と異なる場合があります。
また、給水装置は所有者の届出に基づくものであり、その内容を保証するものではありません。



1 / 200



GL+123 NO. 1	⊕	20×96	ST	
		VUΦ100×1.8m		2.7/100
GL+104 NO. 2	⊕	20×85	45YS	
		VUΦ100×6.9m		2.1/100
GL+94 NO. 3	⊕	30×90	ST	
		VUΦ100×8.4m		2.0/100
GL+89 NO. 4	⊕	30×105	45YS	
		VUΦ100×8.0m		2.1/100
GL+87 NO. 5	⊕	30×120	ST	
		VUΦ100×7.6m		2.5/100
GL+85 NO. 6	⊕	30×140	45YS	
		VUΦ100×6.7m		2.0/100
GL+40 NO. 7	⊕	30×109	ST	
		VUΦ100×5.6m		2.3/100
GL+ 7 NO. 8	⊕	20×89	DR 出121	落差32
		VUΦ100×3.0m		2.3/100
GL±0	公共樹	20×118	(出) 113(入)	

GL+125 NO. 9	⊕	20×95	ST	
		VUΦ100×2.8m		2.8/100
GL+104 NO. 2	⊕	20×85	45YS	

GL+115 NO. 10	⊕	30×120	ST	
		VUΦ100×2.7m		2.9/100
GL+89 NO. 4	⊕	30×105	45YS	

GL+103 NO. 11	⊕	30×147	ST	
		VUΦ100×2.7m		2.9/100
GL+85 NO. 6	⊕	30×140	45YS	

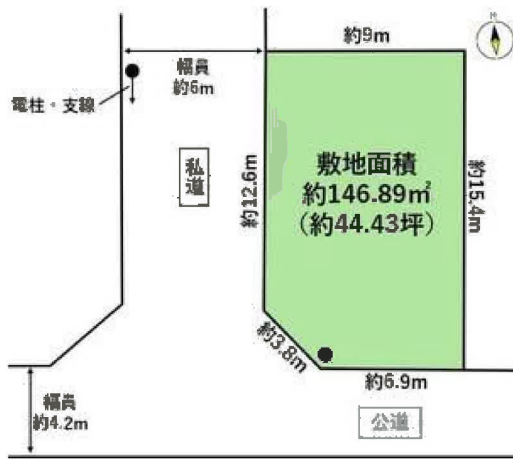
道路網図マップ (R6.3.31現在)

中心地 | 名取市本郷 付近



凡例		属性	
	一般国道	路線名	大門線
	市道	路線番号	4012
		道路種別	3
		起点名	名取市本郷字大門 1 4 7 番 1
		終点名	名取市本郷字大門 1 1 7 番 1
		認定年月日	1980/10/15 0:00:00
		総延長	400.5
		実延長	400.5
		重用延長	0.0
		未供用延長	0.0
		道路数最小幅員	4.00
		道路数最大幅員	6.00
		面数	2
		道路部面積	2019.47
		道路数面積	2083.21
		地区コード	4

印刷日時:2025/04/04 20:04:42





COOP MIYAGI岩沼店まで960m



セブンイレブン名取本郷店まで160m



名取市立第一中学校まで4,000m



名取市立館腰小学校まで2,590m



館腰郵便局まで1,750m



仙台銀行岩沼支店まで2,380m