

売地

【建築条件なし】
 お好きなハウスメーカーで建築可能♪
 徒歩圏内にスーパーコンビニあり！
 閑静な住宅に立地♪

土地面積 公簿 192.34㎡ 現況 更地 引渡可能時期 即時



- 〔近隣施設〕
- ・COOP MIYAGI 大代店まで800m
 - ・ローソン多賀城大代6丁目店まで300m
 - ・七ヶ浜町立向洋中学校まで500m
 - ・七ヶ浜町立汐見小学校まで1,800m

チェックポイント！

この図面は物件情報の一部を抜粋して掲載しております。（現況優先） 入居日・引渡日変更や付帯条件、別途料金等が発生する場合がありますのでご確認ください。

- プロパンガス ●電気 ●上水道 ●下水道 ●側溝

最適用途	住宅用地		
所在地	多賀城市大代5丁目		
土地面積	公簿 192.34㎡	私道面積 (共有持分)	
価格	1,330万円	坪単価	@22.86万円

物件所在地	宮城県多賀城市大代5丁目 11-23-2		
交通	JR仙石線 多賀城 バス13分 バス停 向洋中学校入口 徒歩1分		
土地権利	所有権	地目	宅地
都市計画	市街化区域	用途地域	1種中高
建ぺい率	60%	容積率	200%
他の法令上の制限	法22条区域		
地勢			
建築条件			
現況	更地		
引渡し (可能時期/方法)	即時 / 現況渡し		
開発許可等番号			
接道状況 (角地・間口)	角地：2方道路 南4.5m 公道 接面12.4m 東5.3m 公道 接面15.2m		
設備	プロパンガス,電気,上水道,下水道,側溝 (上水道口径：20mm)		
備考			

株式会社 Beyond ets 建てる窓口

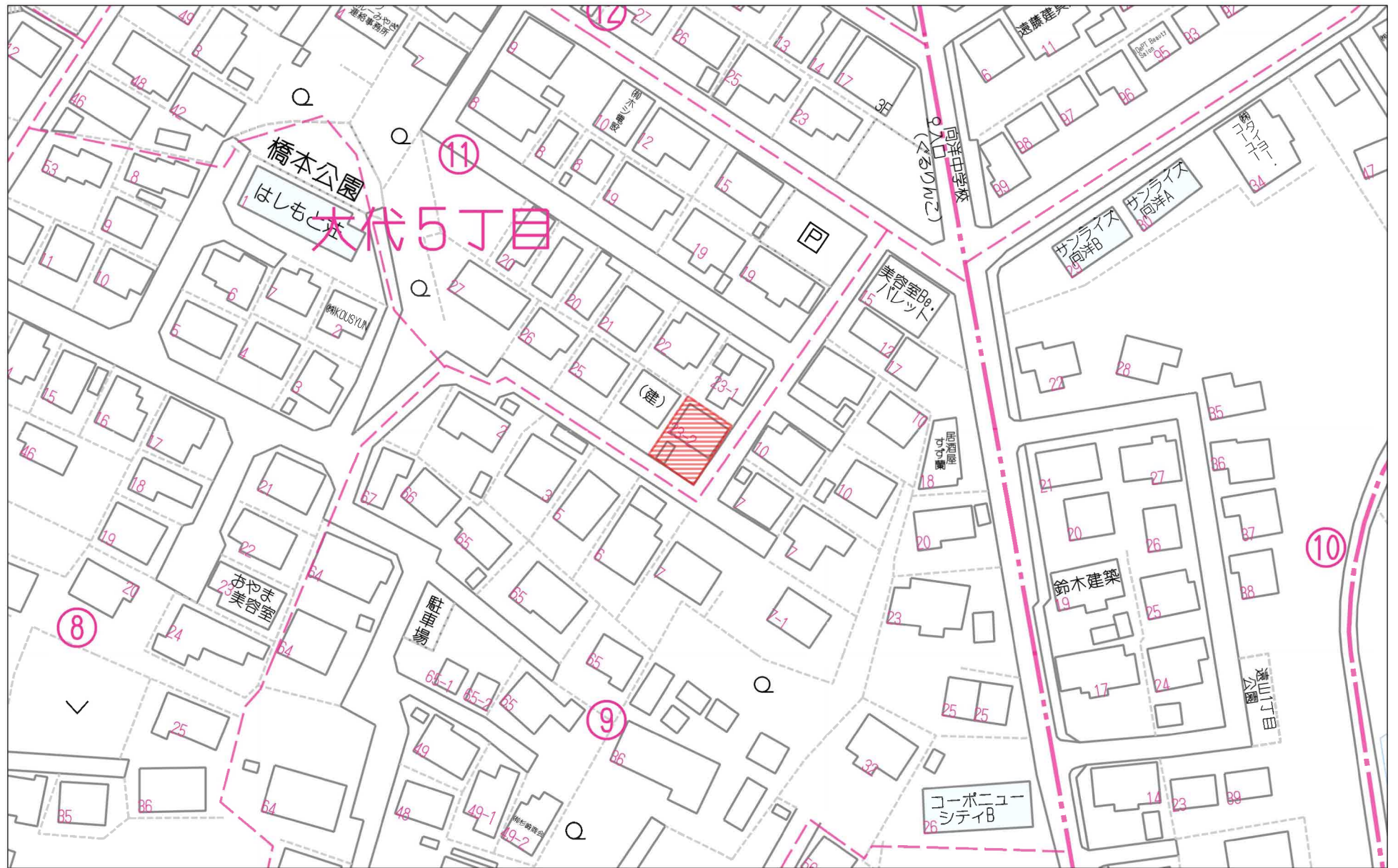
国土交通大臣免許 (1) 第9999号 〒981-0114 宮城県宮城郡利府町新中道3丁目1-1 イオンモール新利府南館1階

☎ 050-3615-4137 ☎ 050-3145-2835 定休日：定休日なし
 担当：高橋(070-3276-6354)

作成日：2025年4月6日

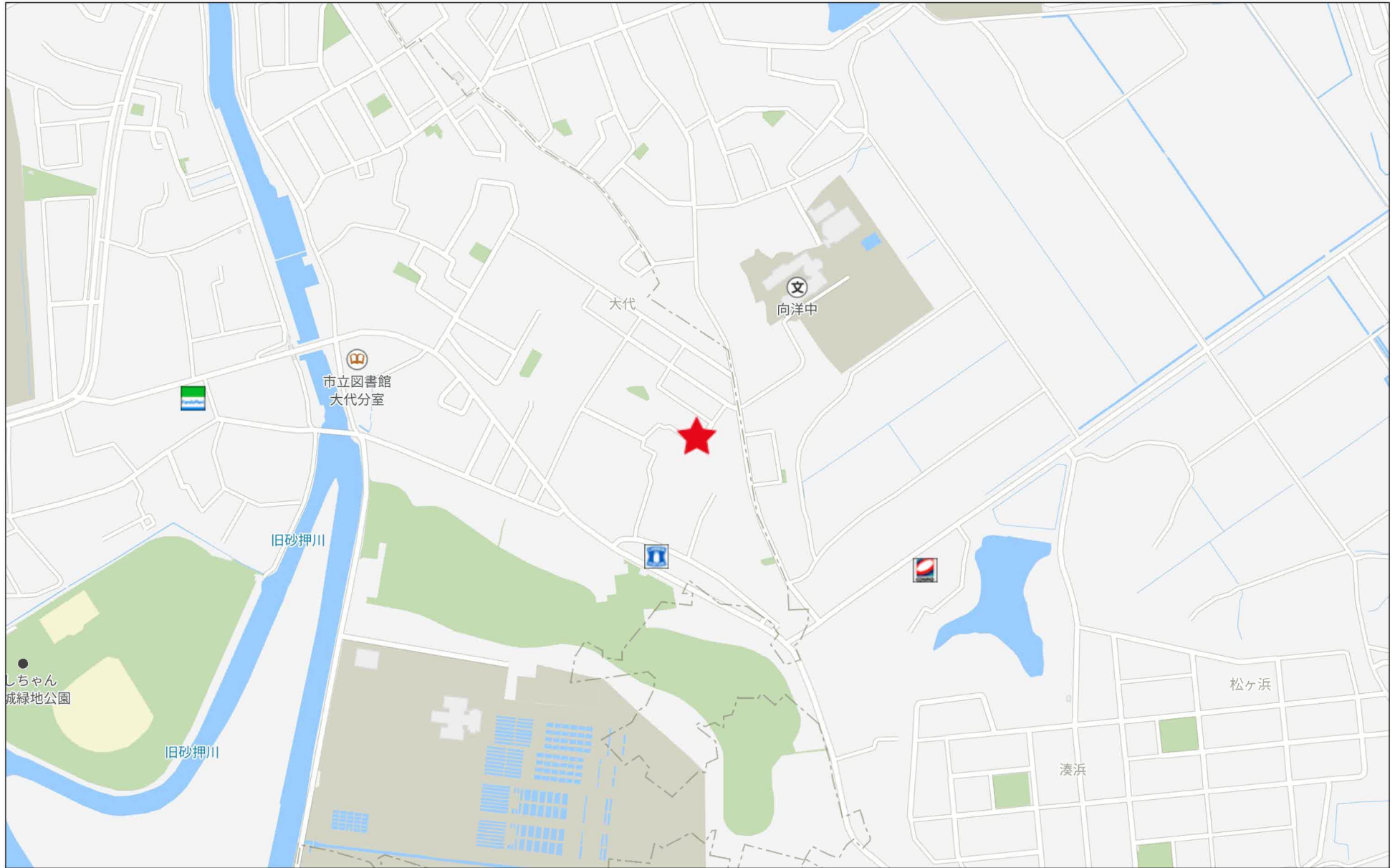
■取引態様：媒介

infosheet 物件番号 69858656058
 at home

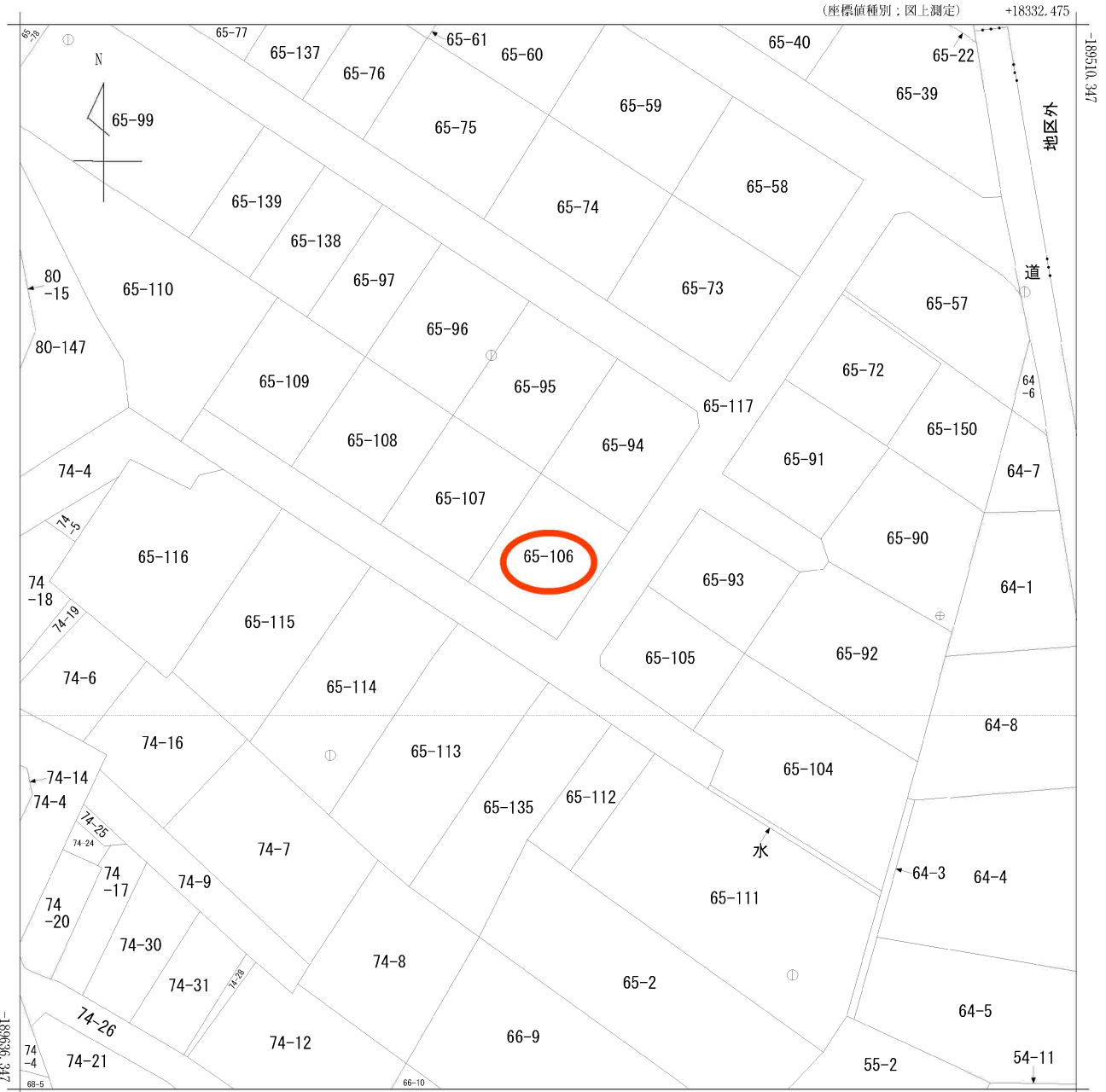


60m

1:1094



280m



+18207.475 (座標値種別：図上測定)
 (注) 国土交通省国土地理院が公表した座標補正パラメータ(touhokutaiheiyouuki2011.par)による修正がされています。

地番区域見出
 大代5丁目

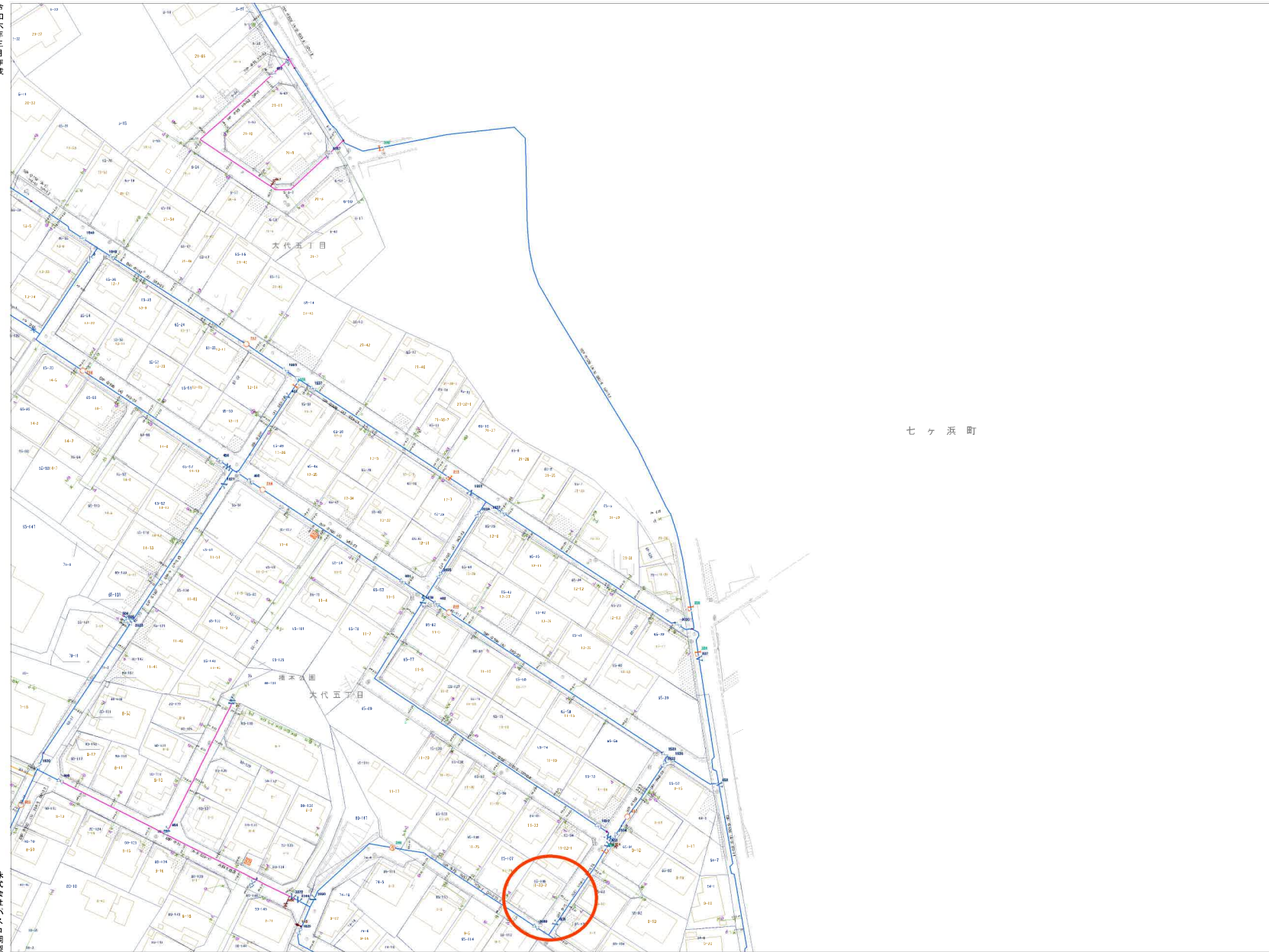
請求部	所在	多賀城市大代五丁目				地番	65番106			
出力尺	1/500	精度区	甲三	座標系番号又は記号	X	分類	地図(法第14条第1項)		種類	地籍図
作成年月	昭和47年9月			備付年月日(原図)	昭和57年7月5日			補記事項		

多賀城市水道施設管理台帳図

6-027

6-027

令和六年三月作成

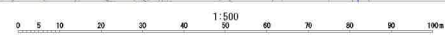


株式会社ハスコ調製

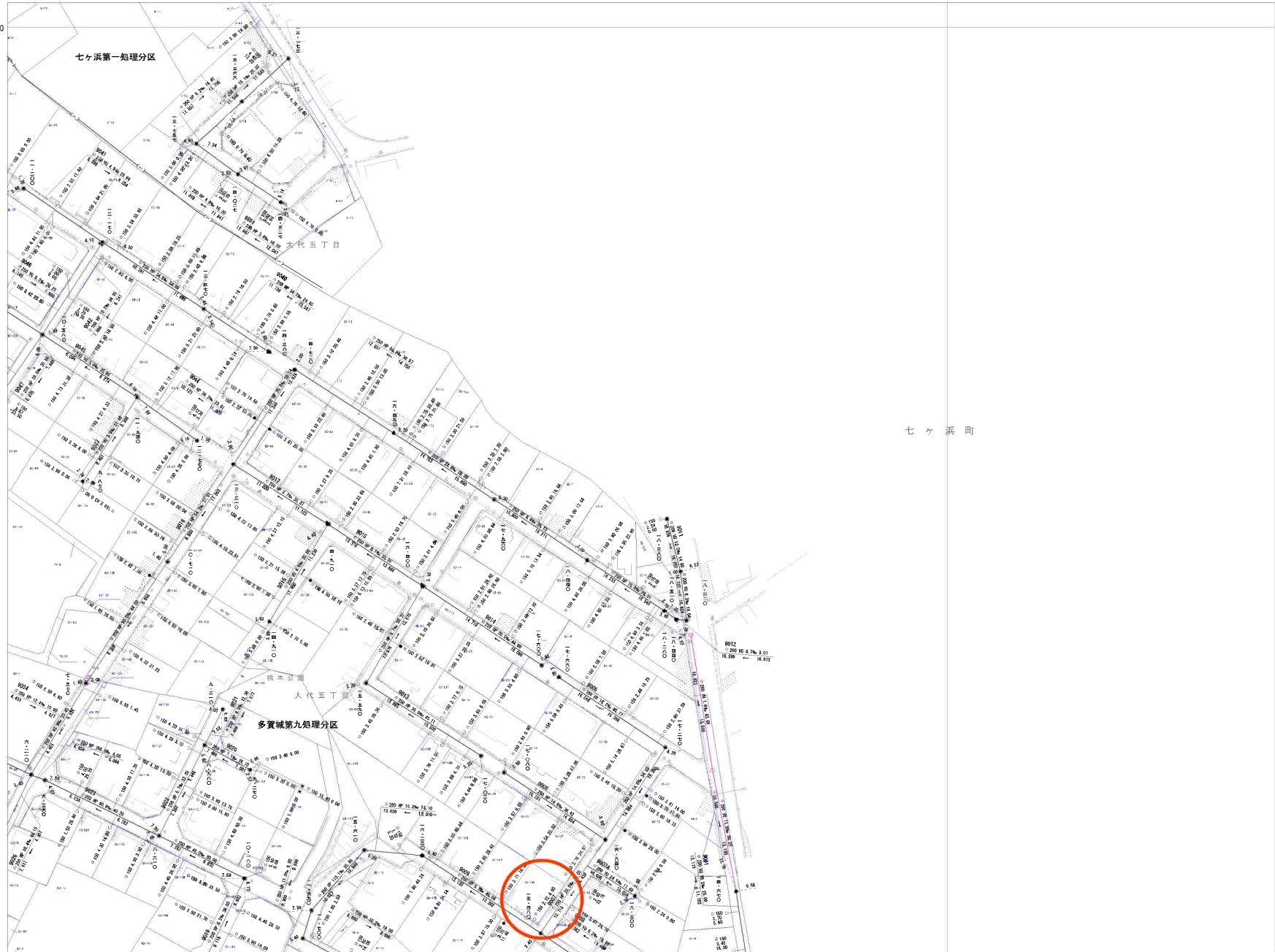
多賀城市

6-027

多賀城市上下水道部 この図表は給配水質を管理するための図面であり、他の目的のために使用することを禁ずる。

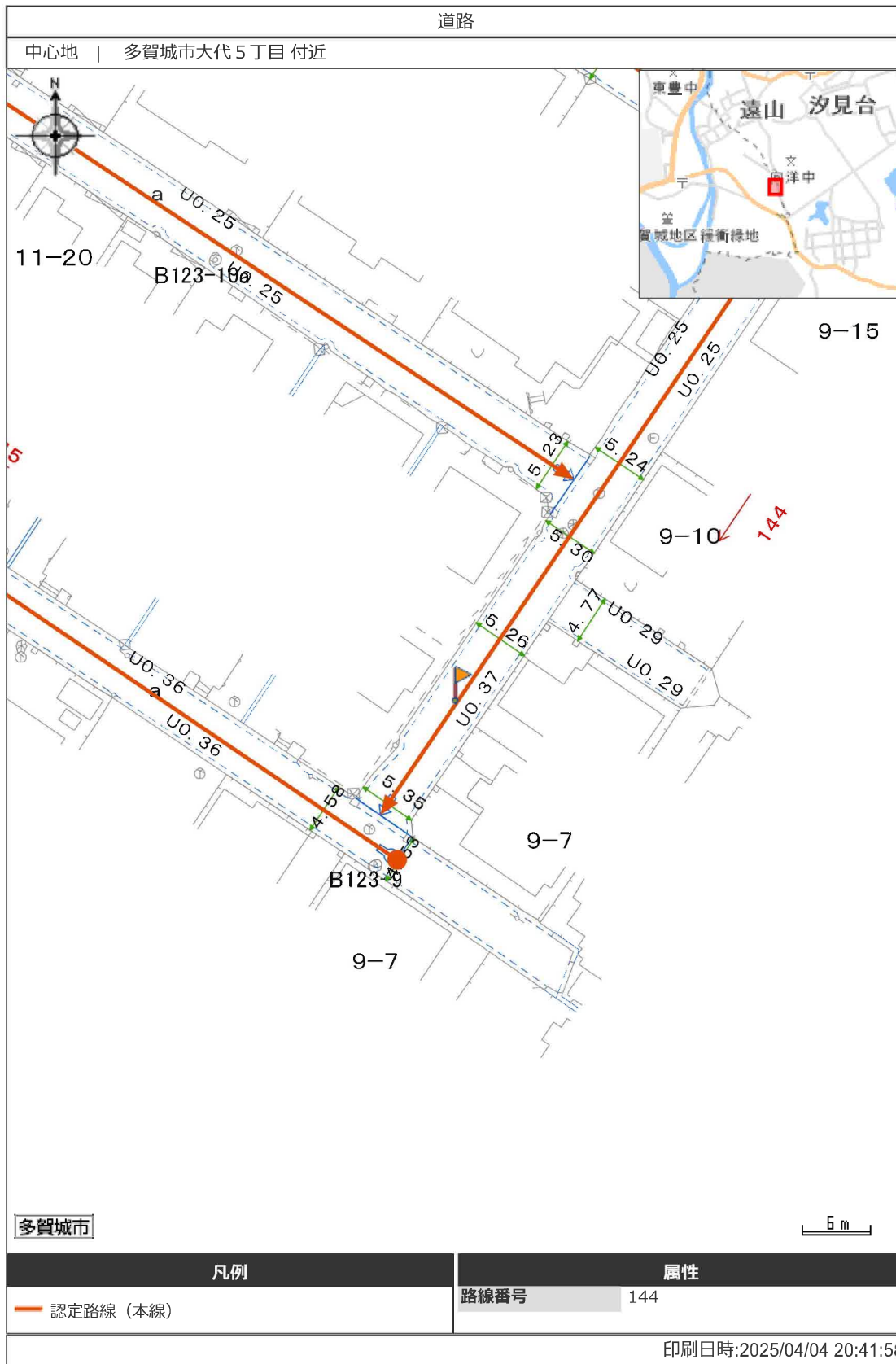


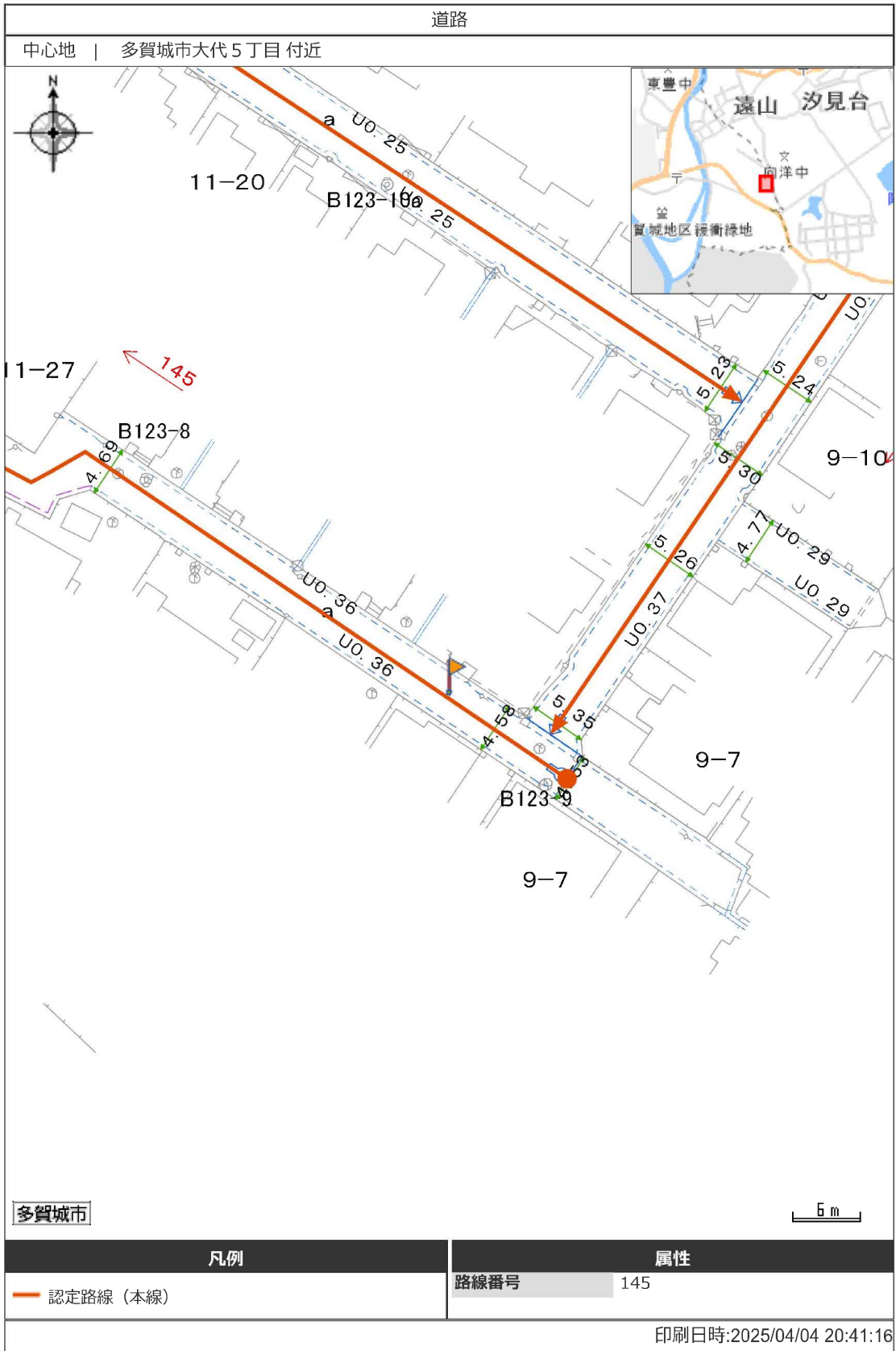
6-027



この平面図に利用している背景図データは、
 多賀城市道総合地図をスキャンし、
 地帯図をオーバーレイ出力したものである。

1:500









COOP MIYAGI大代店まで800m



ローソン多賀城大代6丁目店まで300m



七ヶ浜町立向洋中学校まで500m



七ヶ浜町立汐見小学校まで1,800m



大代郵便局まで900m



七十七銀行七ヶ浜支店まで1,600m