

# 売地

岩沼市平等4丁目

更地渡し 2号地

土地面積  
171.58㎡

現況  
建物有

引渡可能時期  
2025年5月下旬予定

【建築条件なし】  
上下水完備！  
徒歩圏内にスーパーやコンビニあり！  
閑静な住宅街に立地♪

〔近隣施設〕  
ヨークベニマル岩沼西店まで1,300m  
ローソン岩沼松ヶ丘店まで400m  
岩沼市立岩沼西中学校まで1,700m  
岩沼市立岩沼西小学校まで1,000m



- 本物件における登記申請業務（司法書士に依頼する移転登記・設定登記、家屋調査士に依頼する表題登記）、及び外構工事は、売主指定業者にてお願いいたします。
- 本物件上に建築する新築住宅に掛ける火災保険は、売主指定の業者にてご提案をさせていただきます。
- 本物件は、分筆登記完了後のお引渡しとなります。なお、分筆後の面積に差異が生じる場合がございます。
- 居住中の為、現地確認はご遠慮ください。
- 仲介業者様ご紹介できません。

物件種目	売地		
最適用途	住宅用地		
最寄駅	岩沼		
土地面積	171.58㎡	私道面積 (共有持分)	
価格	1,280万円	坪単価	@24.67万円

物件所在地	宮城県岩沼市平等4丁目 2-11の一部		
交通	J R 東北本線 岩沼 徒歩29分 バス7分 バス停 平等団地入口 徒歩5分		
土地権利	所有権	地目	宅地
都市計画	市街化区域	用途地域	1種中高
建ぺい率	60%	容積率	200%
他の法令上の制限			
地勢			
建築条件			
現況	建物有		
引渡し (引渡時期/方法)	2025年5月下旬予定 / 更地渡し		
開発許可 等番号			
接道状況 (角地・間口)	西6.0m 公道 接面7.3m		
設備	プロパンガス、上水道、下水道、側溝 (上水道口径20mm)		
備考	本物件は、がけ条例に該当する可能性があります。		

この図面は物件情報の一部を抜粋して掲載しております。（現況優先）  
入居日・引渡日変更や付帯条件、別途料金等が発生する場合がありますのでご確認ください。

at home

infosheet 物件番号 69856822090

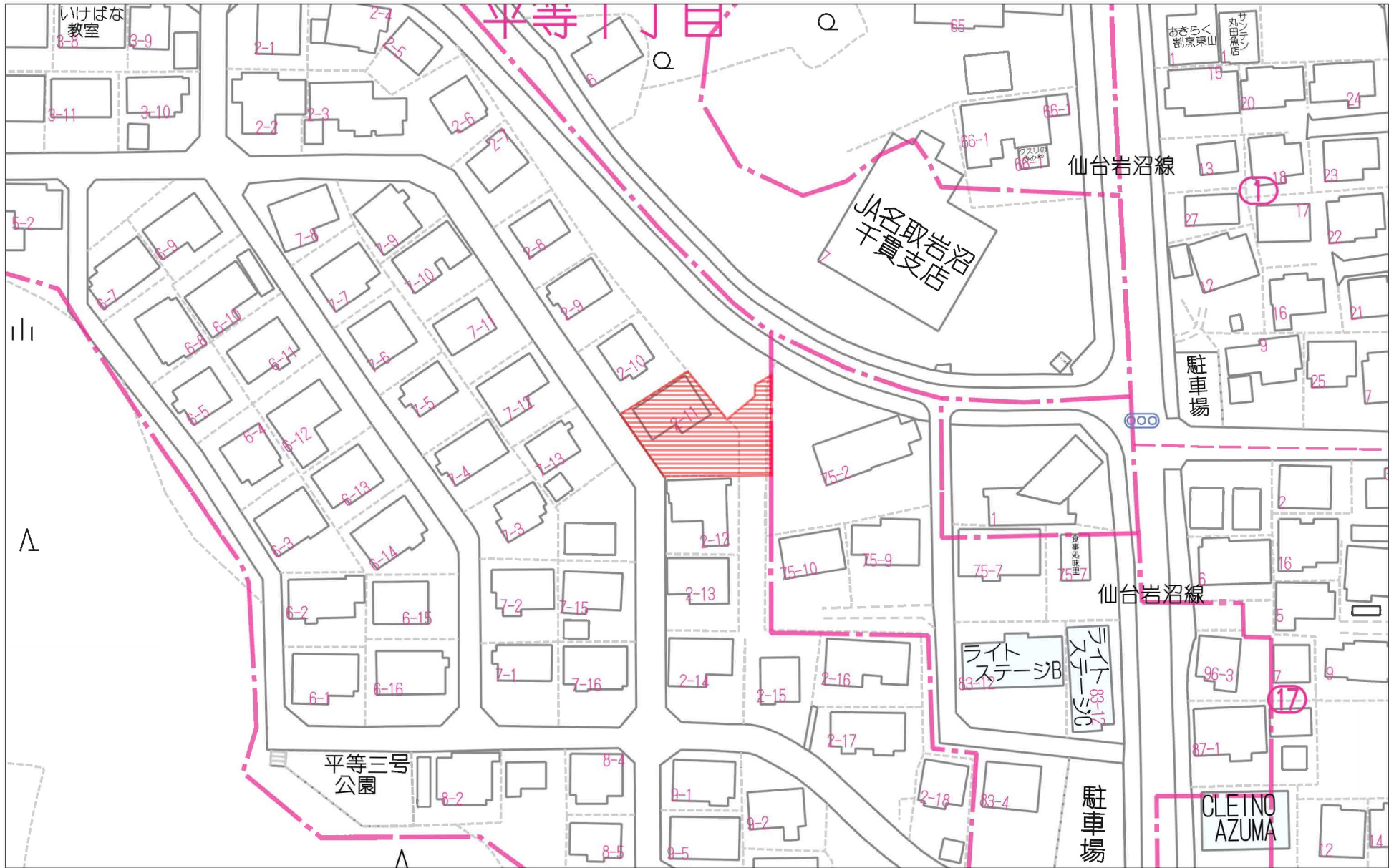
国土交通大臣免許（1）第9999号 〒981-0114 宮城県宮城郡利府町新中道3丁目1-1 イオンモール新利府南館1階

株式会社 Beyond ets 建てる窓口

TEL: 050-3615-4137 FAX: 050-3145-2835 定休日: 定休日なし  
担当: 渡辺(070-3353-1157)

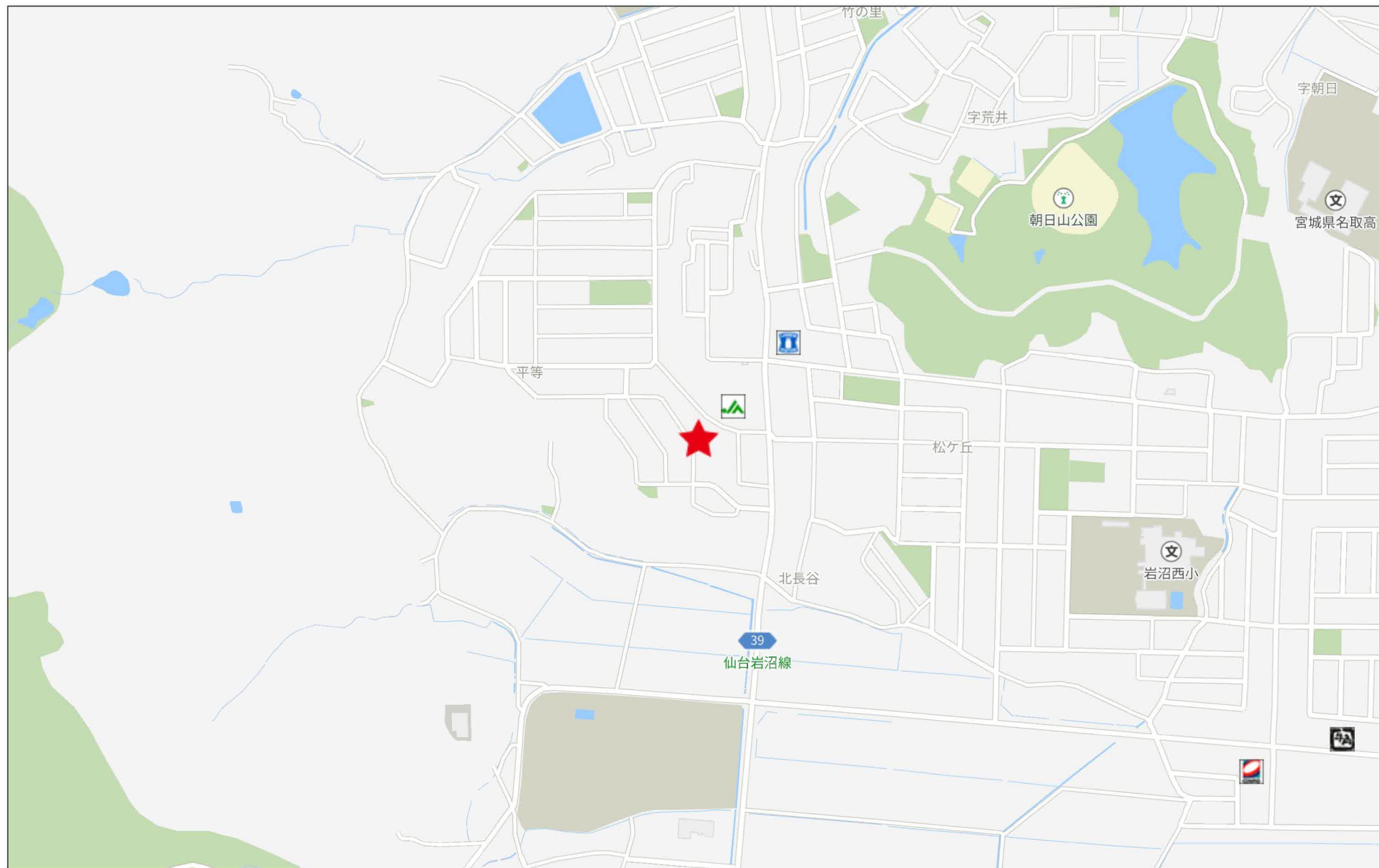
作成日: 2025年3月28日

■取引態様: 媒介



60m

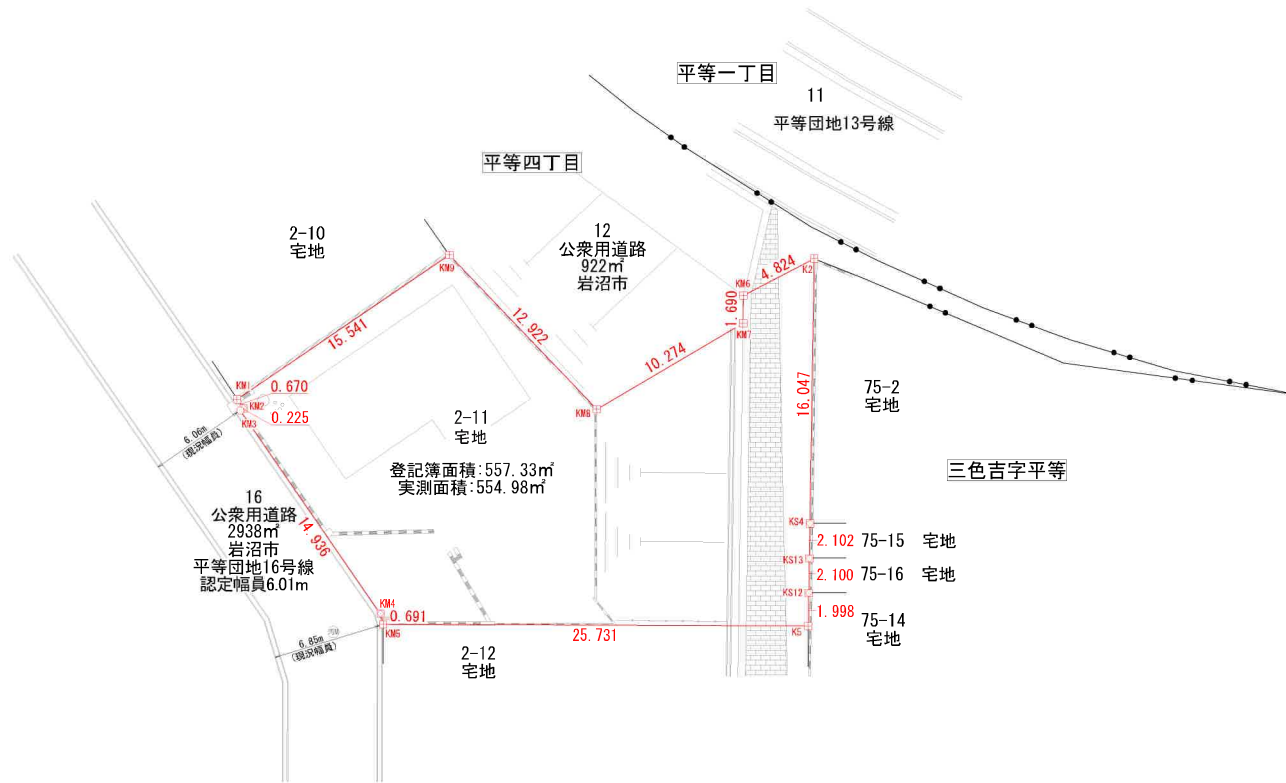
1:1096



280m

# 現況実測平面図

所在：岩沼市平等四丁目



求積表

地番	2-11			
NO	Xn	Yn	Yn+1-Yn-1	Xn · (Yn+1-Yn-1)
KM1	-209577.469	963.773	-12.468	2613011.883492
KM2	-209578.017	964.159	0.200	-41915.603400
KM3	-209578.144	963.973	8.292	-1737821.970048
KM4	-209590.441	972.451	8.652	-1813376.495532
KM5	-209591.110	972.625	25.905	-5429457.704550
K5	-209591.196	998.356	25.763	-5399697.982548
KS12	-209589.198	998.388	0.000	0.000000
KS13	-209587.098	998.356	0.067	-14042.335566
KS4	-209584.998	998.455	0.357	-74821.844286
K2	-209568.953	998.713	-4.022	842886.328966
KM6	-209571.178	994.433	-4.296	900317.780888
KM7	-209572.868	994.417	-8.874	1859749.630632
KM8	-209578.072	985.559	-17.790	3728393.900880
KM9	-209568.734	976.627	-21.786	4565664.438924
合計				-1109.972348
合計面積				554.9861740
地積				554.98 m <sup>2</sup>
登記簿面積				557.33 m <sup>2</sup>

筆界点	境界標の種類
+	コンクリート杭
⊗	金属鉄
⊗	金属プレート標
⊗	プラスチック杭
○	計算点
△	測量多角点

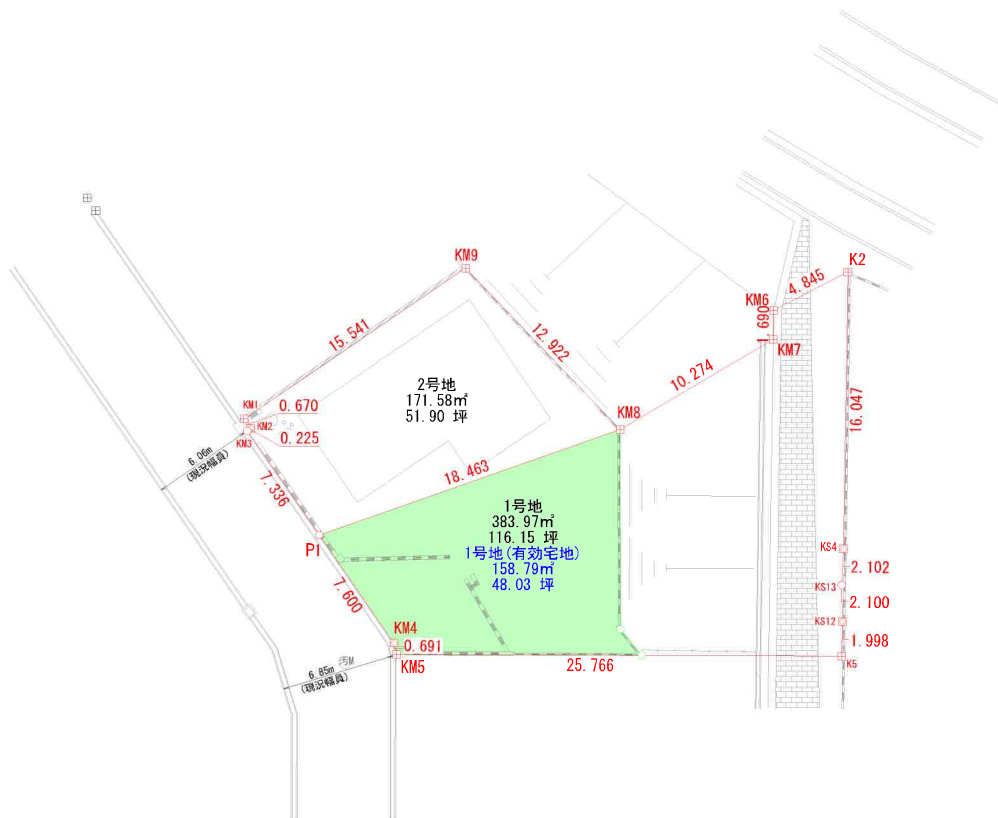
所在	岩沼市平等四丁目2番11	番号	/
図面名	現況実測平面図	縮尺	S=1 : 300
図面作成者			

# 分筆計画図

所在：岩沼市平等四丁目



S=1 : 300



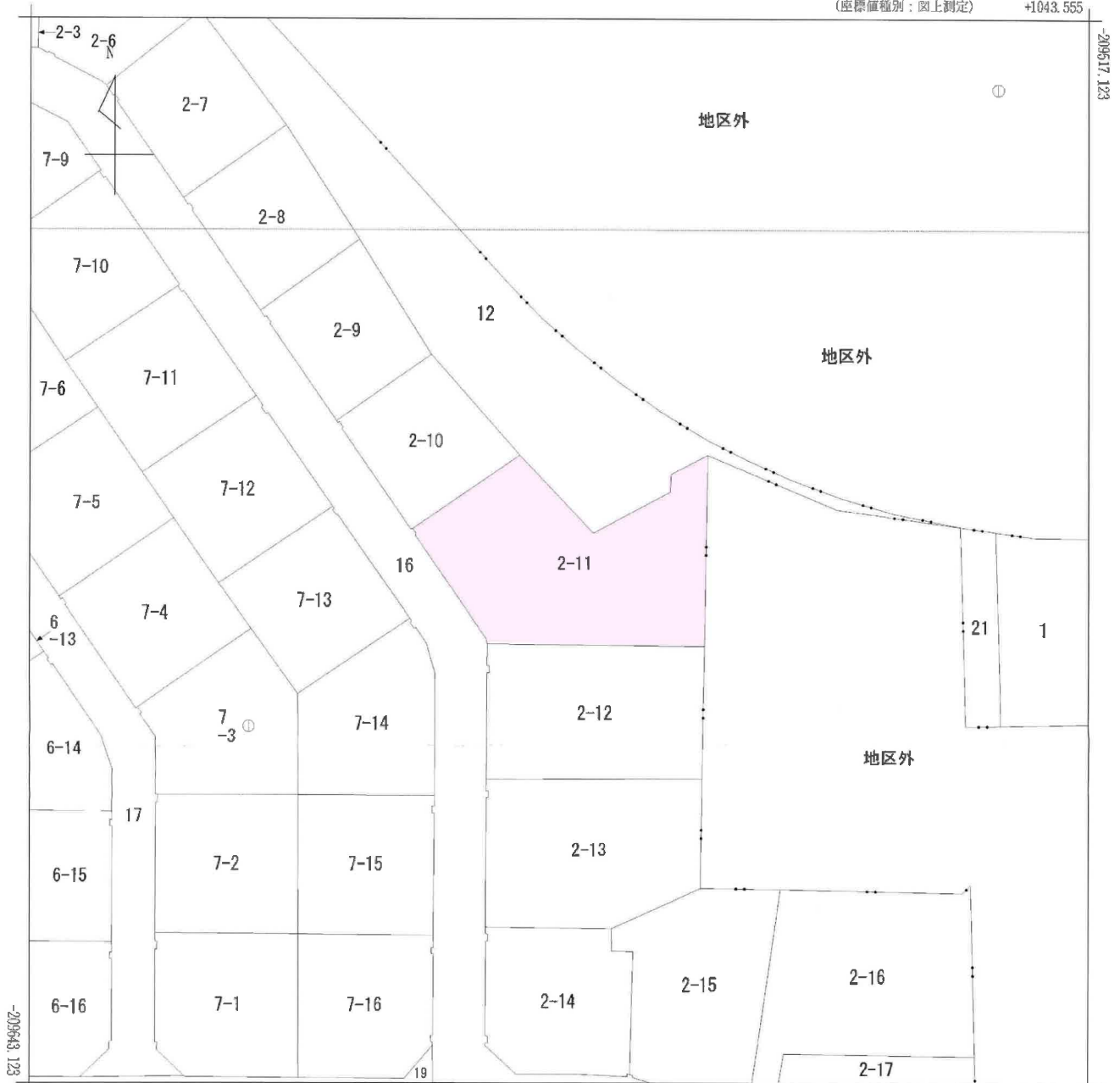
求積表

地番	1号地				距離
NO	Xn	Yn	Xn · (Yn+1 - Yn-1)		
P1	-209584.184	968.137	2747229.483872		7.600
KM4	-209590.441	972.451	-940641.899208		0.691
KM5	-209591.110	972.625	-5436793.393400		25.766
K5	-209591.192	998.391	-5406823.980024		1.998
KS12	-209589.194	998.422	419.178388		2.100
KS13	-209587.094	998.389	-13623.161110		2.102
KS4	-209584.994	998.487	-72516.407924		16.047
K2	-209568.949	998.735	849592.519246		4.845
KM6	-209571.178	994.433	904928.346604		1.690
KM7	-209572.868	994.417	1859749.630632		10.274
KM8	-209578.072	985.559	5507711.732160		18.463
	合計		-767.950764		
	合計面積		383.9753820		
	地積		383.97	m <sup>2</sup>	

地番	2号地				距離
NO	Xn	Yn	Xn · (Yn+1 - Yn-1)		
KM1	-209577.469	963.773	2613011.883492		0.670
KM2	-209578.017	964.159	-41915.603400		0.225
KM3	-209578.144	963.973	-833701.856832		7.336
P1	-209584.184	968.137	-4524084.195824		18.463
KM8	-209578.072	985.559	-1779317.831280		12.922
KM9	-209568.734	976.627	4565664.438924		15.541
	合計		-343.164920		
	合計面積		171.5824600		
	地積		171.58	m <sup>2</sup>	

筆界点	境界標の種類
⊕	コンクリート杭
⊗	金属 鋸
⊠	金属プレート標
⊗	プラスチック杭
○	計算点
△	測量多角点

所在	岩沼市平等四丁目2番11	番号	/
図面名	分筆計画図	縮尺	S=1 : 300
図面作成者			



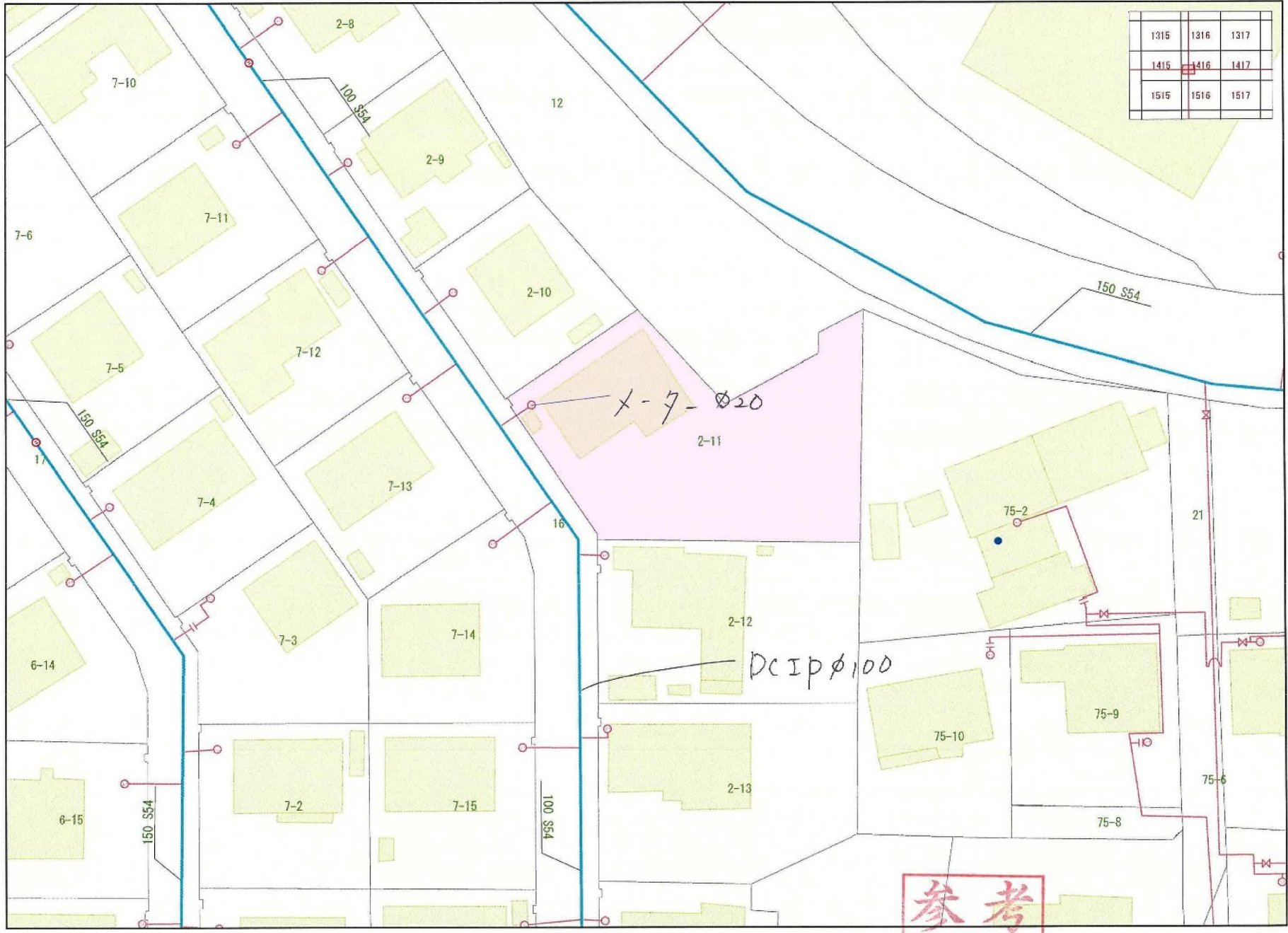
+918.555 (座標値種別：図上測定)

(注) 国土交通省国土地理院が公表した座標補正パラメータ(touhokutaiheiyouuki2011.par)による修正がされています。



請求部	所在	岩沼市平等四丁目			地番	2番11			
出力縮	1/500	精度分	甲二	座標系 番号又は 記号	X	分類	地図(法第14条第1項)	種類	土地区画整理所在図
作成年月日	昭和54年6月25日			備付年月日 (原図)				補記事項	

任意図



1315	1316	1317
1415	1416	1417
1515	1516	1517

参考

1/500

0m 10m 20m 30m 40m

任意図



1105	1106	1107
1205	1206	1207
1305	1306	1307



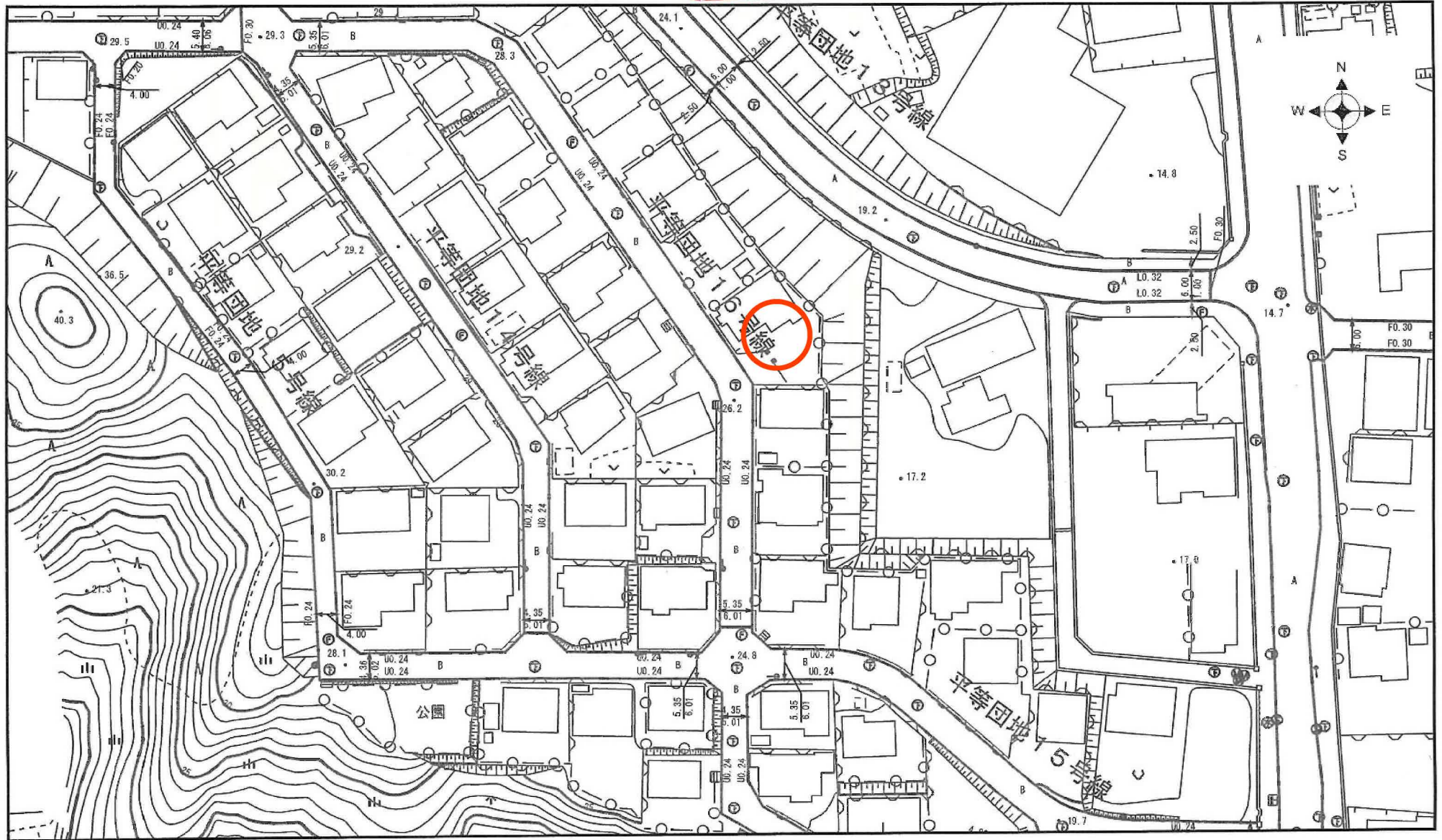
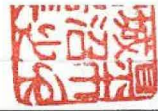
参考

1/500





# 道路台帳図



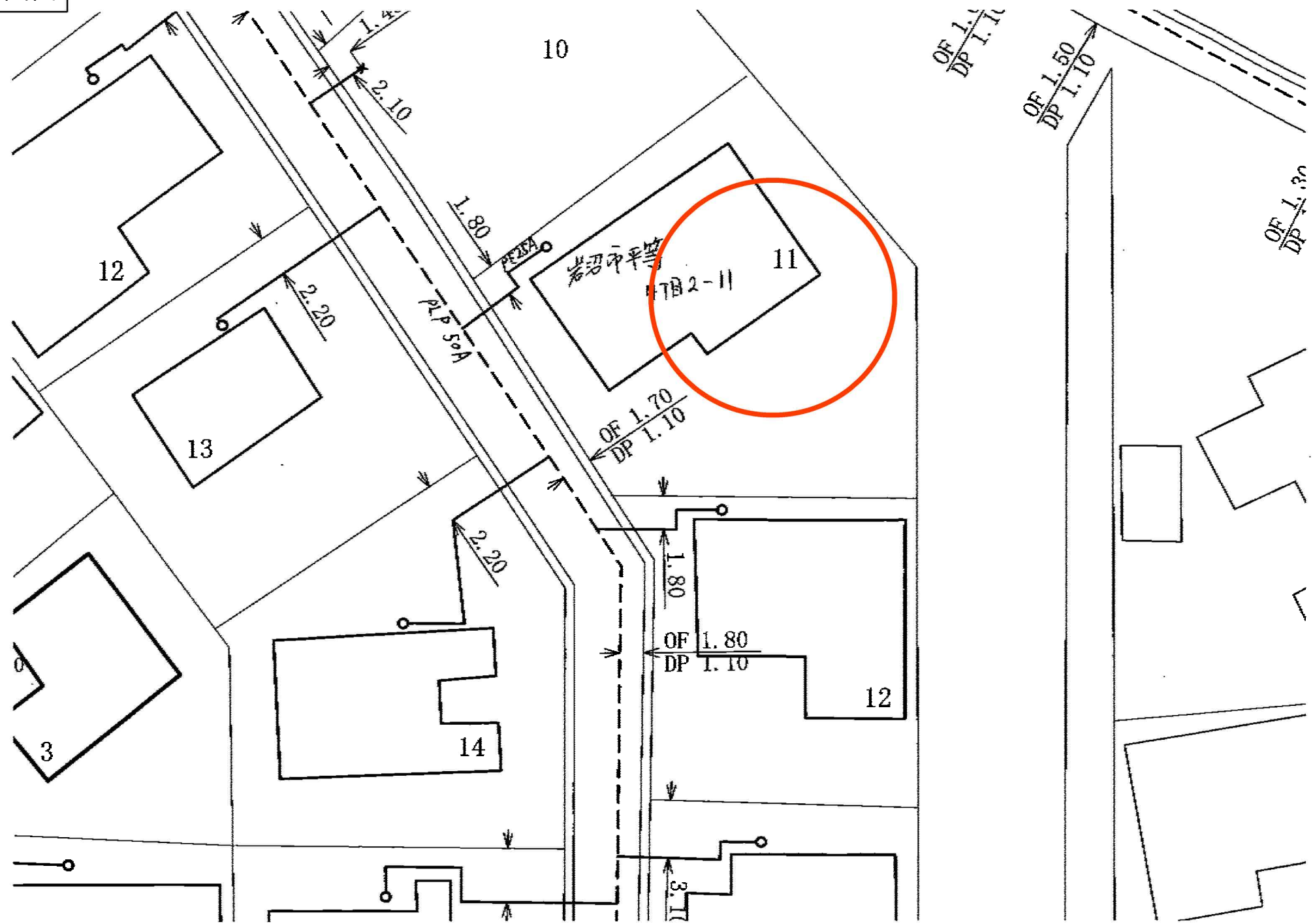
・記載されている道路幅員は道路台帳システム上の幅員であり、土地境界を表すものではありません。  
・道路台帳システム更新時期により、最新の情報が反映されていない場合があります。

1/1000

岩 沼 市



ガス図面



# 西1 駅西/平等・三色吉方面循環線

この路線で行ける主な施設

駅西/平等・三色吉方面循環線で停車する施設

たけくま周辺



【最寄りの停留所】ヨークベニマル岩沼西店

ハナトピア産活



【最寄りの停留所】ハナトピア前

金蛇水神社

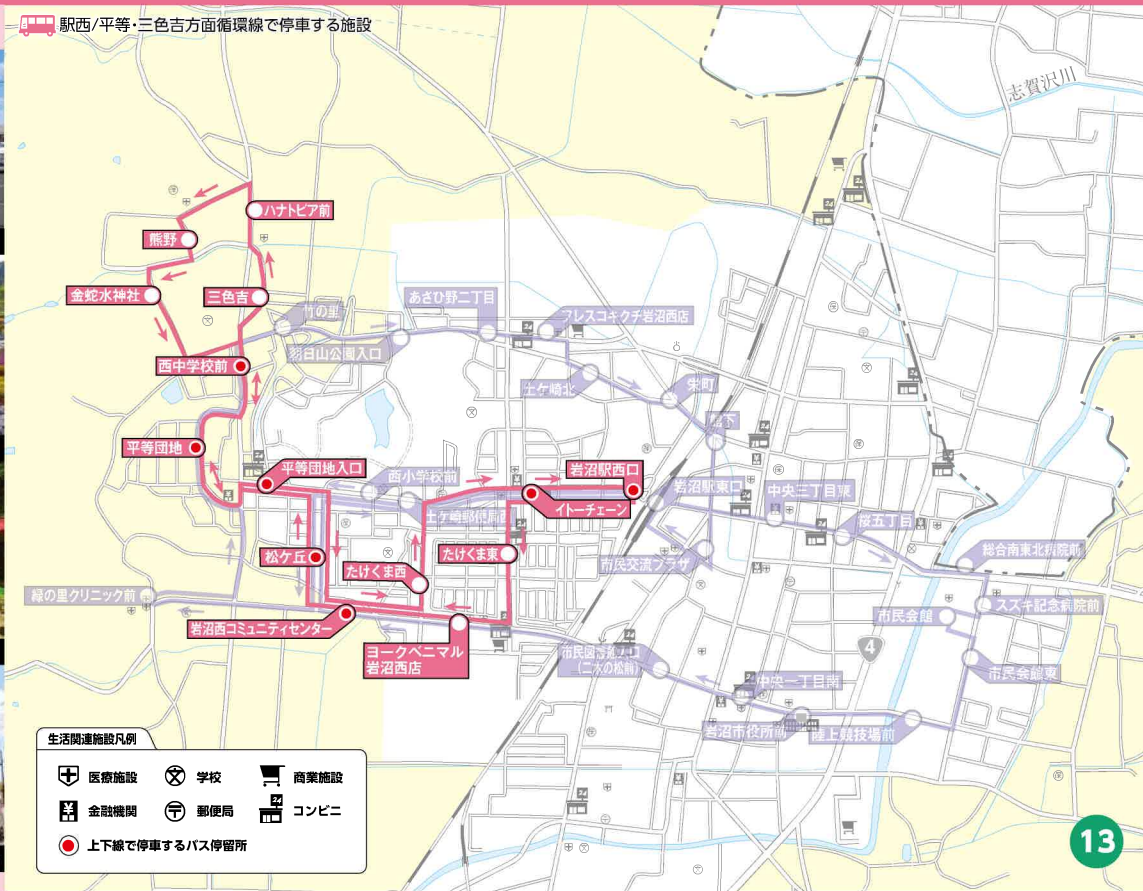


【最寄りの停留所】金蛇水神社

岩沼西コミュニティセンター



【最寄りの停留所】岩沼西コミュニティセンター



- 生活関連施設凡例
- 医療施設
  - 学校
  - 商業施設
  - 金融機関
  - 郵便局
  - コンビニ
  - 上下線で停車するバス停留所

## 西1 駅西/平等・三色吉方面循環線

平日	1便	2便	3便	4便	5便	6便	7便	8便
土日祝日	運休	1便	2便	3便	4便	5便	6便	運休
停留所名	発車予定時刻							
岩沼駅西口	6:00	7:38	9:40	11:32	13:25	15:20	17:15	19:10
イトーチェーン	6:01	7:39	9:41	11:33	13:26	15:21	17:16	19:11
たけくま東	6:03	7:41	9:43	11:35	13:28	15:23	17:18	19:13
ヨークベニマル岩沼西店	6:04	7:42	9:44	11:36	13:29	15:24	17:19	19:14
岩沼西コミュニティセンター	6:05	7:43	9:45	11:37	13:30	15:25	17:20	19:15
松ヶ丘	6:06	7:44	9:46	11:38	13:31	15:26	17:21	19:16
平等団地入口	6:07	7:45	9:47	11:39	13:32	15:27	17:22	19:17
平等団地	6:09	7:47	9:49	11:41	13:34	15:29	17:24	19:19
西中学校前	6:11	7:49	9:51	11:43	13:36	15:31	17:26	19:21
三色吉	6:12	7:50	9:52	11:44	13:37	15:32	17:27	19:22
ハナトピア前	6:13	7:51	9:53	11:45	13:38	15:33	17:28	19:23
熊野	6:15	7:53	9:55	11:47	13:40	15:35	17:30	19:25
金蛇水神社	6:16	7:54	9:56	11:48	13:41	15:36	17:31	19:26
西中学校前	6:17	7:55	9:57	11:49	13:42	15:37	17:32	19:27
平等団地	6:19	7:57	9:59	11:51	13:44	15:39	17:34	19:29
平等団地入口	6:21	7:59	10:01	11:53	13:46	15:41	17:36	19:31
松ヶ丘	6:22	8:00	10:02	11:54	13:47	15:42	17:37	19:32
岩沼西コミュニティセンター	6:24	8:02	10:04	11:56	13:49	15:44	17:39	19:34
たけくま西	6:25	8:03	10:05	11:57	13:50	15:45	17:40	19:35
イトーチェーン	6:26	8:04	10:06	11:58	13:51	15:46	17:41	19:36
岩沼駅西口	6:30	8:08	10:10	12:02	13:55	15:50	17:45	19:40

西1 駅西/平等・里の杜方面循環線に接続 16ページへ

### 金蛇水神社

西1 が経由します

金蛇水神社は、ご神体に「金蛇」を祀り、金運円満や商売繁盛、海上安全、厄除開運の神として信仰を集めています。

### 市民図書館

東2 西2 が経由します

市民図書館は、図書、CD、DVDの貸出や読み聞かせなどの各種イベントを行っています。館内には、ふるさと展示室があり、郷土の歴史や民俗、文化を学ぶ場として、文化財資料を中心に展示しています。

### 朝日山公園

西2 が経由します

野球場やテニスコートなども整備され、幅広い世代から親しまれている公園

※通過予定時刻は交通状況により変更となる場合がございます。予めご了承ください。運休 土日祝日は運休となります。  
 ※バスの運行状況を確認する場合は、(株)ミヤコーバス TEL0223-22-2171にお問い合わせください。





ヨークベニマル岩沼西店まで1,300m



ローソン岩沼松ヶ丘店まで400m



カワチ薬品岩沼店まで1,100m



岩沼市立岩沼西中学校まで1,700m



岩沼市立岩沼西小学校まで1,000m



岩沼土ヶ崎郵便局まで1,100m



七十七銀行岩沼支店まで2,300m