

売戸建住宅

築5年！ヨーロッパアンテイストの広々階段と美しい内装は圧巻！
画廊、2口水道の台所、インナーガレージとパター場があり、趣味を満喫できます♪

間取り

1SLDK

建物面積

174.86㎡

築年月

2019年11月



- [近隣施設]
- ・マクドナルド 沖野店まで400m
 - ・やまや 沖野店まで450m
 - ・ゼラスタウン(ヨークベニマル・カワチ薬品・セリア)まで850m
 - ・セブンイレブン仙台若林3丁目店まで470m
 - ・ドラッグセイムス仙台若林4丁目店まで780m
 - ・ファッションセンターしまむら若林店まで500m
 - ・清水内科外科医院まで500m
 - ・仙台市南小泉交通公園まで280m

チェックポイント！

この図面は物件情報の一部を抜粋して掲載しております。(現況優先) 入居日・引渡日変更や付帯条件、別途料金等が発生する場合がありますのでご確認ください。

- 主要採光面：南西向き ● オール電化 ● 閑静な住宅街 ● オートバス ● 浴室暖房 ● 浴室乾燥機 ● 温水洗浄便座 ● IHクッキングヒーター ● 独立型キッチン ● クローゼット ● ウォークインクローゼット ● 照明器具 ● 人感センサー付照明 ● 省エネ給湯器 ● 複層ガラス ● 電気 ● 上水道 ● 下水道 ● 側溝 ● インターネット対応 ● 光ファイバー ● ダブルロックドア ● モニタ付インターホン ● 防犯用ガラス ● 電動シャッター ● 火災警報器(報知機) ● 駐車場3台以上 ● 足し湯

所在地	仙台市若林区若林5丁目
間取タイプ	1SLDK
価格	5,300万円

物件所在地	宮城県仙台市若林区若林5丁目1-6		
交通	仙台市営地下鉄南北線 長町一丁目 徒歩22分 バス停 古城三丁目西 距離7m		
土地面積	公簿 164.53㎡	私道面積 (共有持分)	
建物	構造・規模	木造 2階建	
	面積	174.86㎡	
	間取内訳	洋7 LDK 23	
土地権利	所有権	地目	宅地
都市計画	市街化区域	用途地域	2種住居
建ぺい率	60%	容積率	200%
築年月	2019年11月	駐車場	有
現況	空家	引渡可能時期	即時
建築確認番号			
接道状況 (角地・間口)	北7.4m 公道 接面9.4m		
設備	オートバス,浴室暖房,浴室乾燥機,温水洗浄便座,IHクッキングヒーター,独立型キッチン,クローゼット,ウォークインクローゼット,照明器具,人感センサー付照明,省エネ給湯器,複層ガラス,電気,上水道,下水道,側溝,インターネット対応,光ファイバー,ダブルロックドア,モニタ付インターホン,...		
備考	<ul style="list-style-type: none"> ・ 仙台市営地下鉄南北線 河原町 徒歩24分 (1800m) ・ JR東北本線 長町 徒歩35分 (2500m) ・ バス停 若林小学校前 徒歩5分 (510m) 		

株式会社 Beyond ets 建てる窓口

国土交通大臣免許 (1) 第9999号 〒981-0114 宮城県宮城郡利府町新中道3丁目1-1 イオンモール新利府南館1階

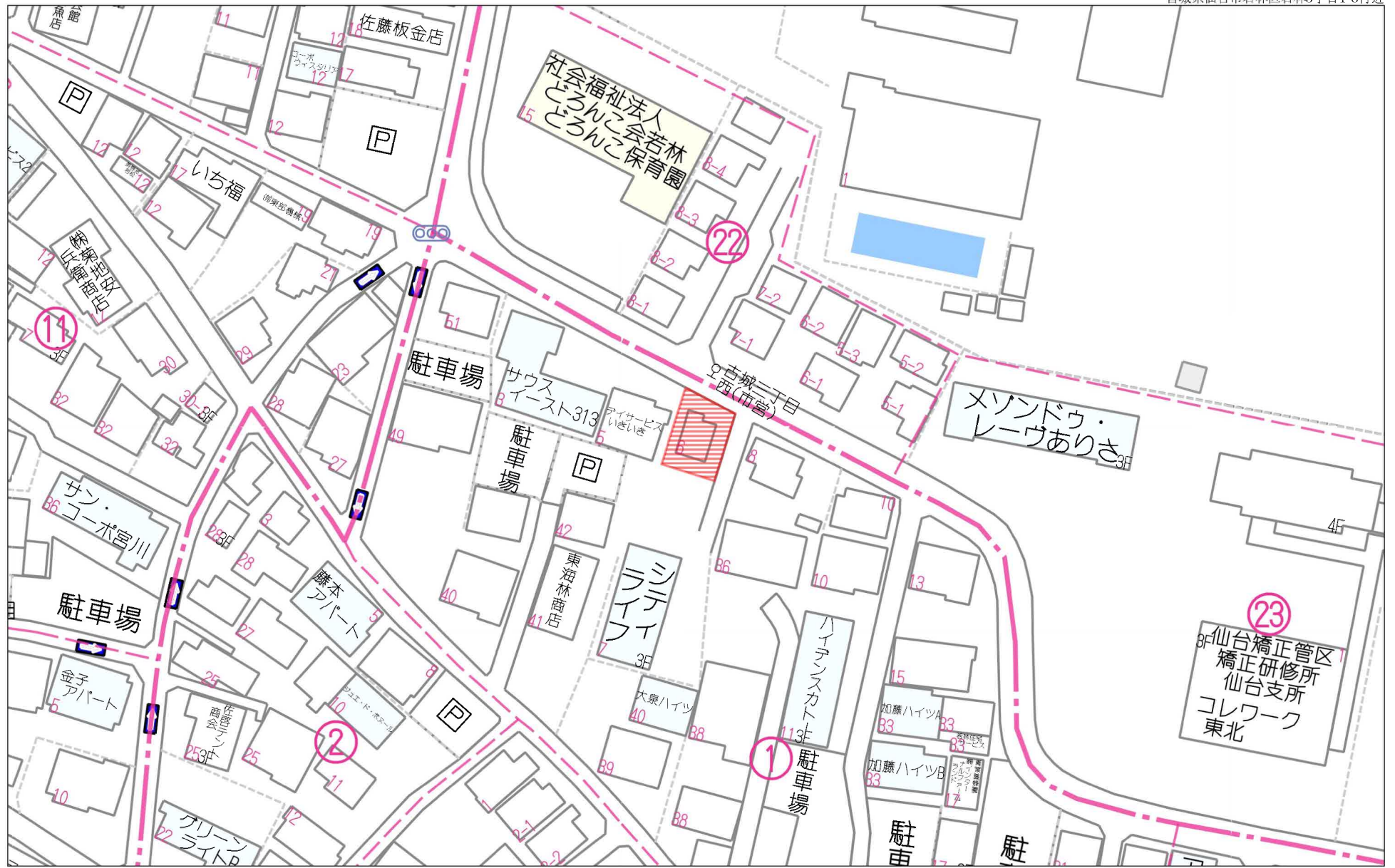
☎ 050-3615-4137 ☎ 050-3145-2835 定休日：定休日なし

担当：高橋 (070-3276-6354)

作成日：2025年3月22日

■取引態様：媒介

infosheet 物件番号 69855476018
at home



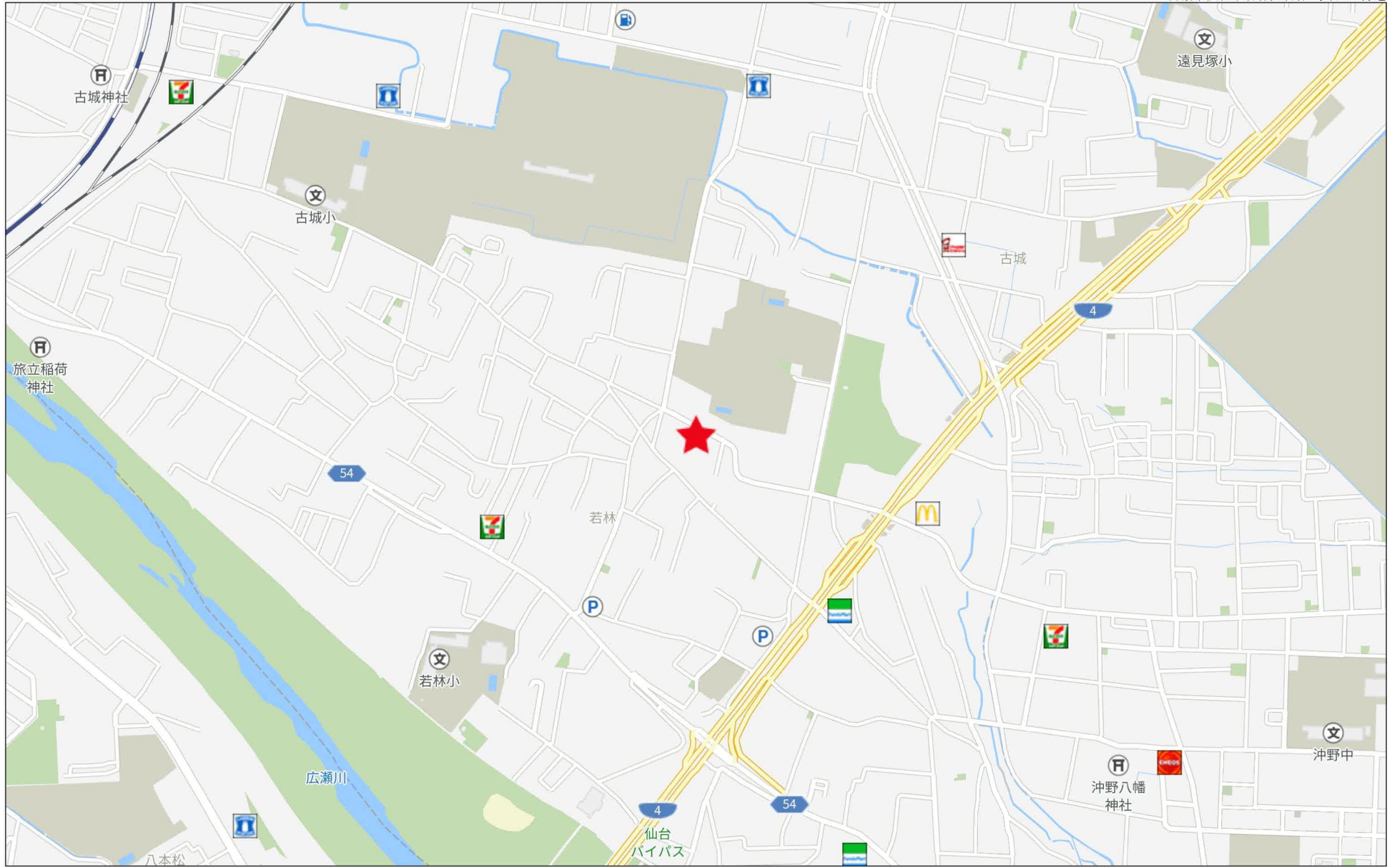
60m

1:1017

禁無断複写複製

Beyond ets

Z22152209-20250311131526



500m

禁無断複写複製

Beyond ets

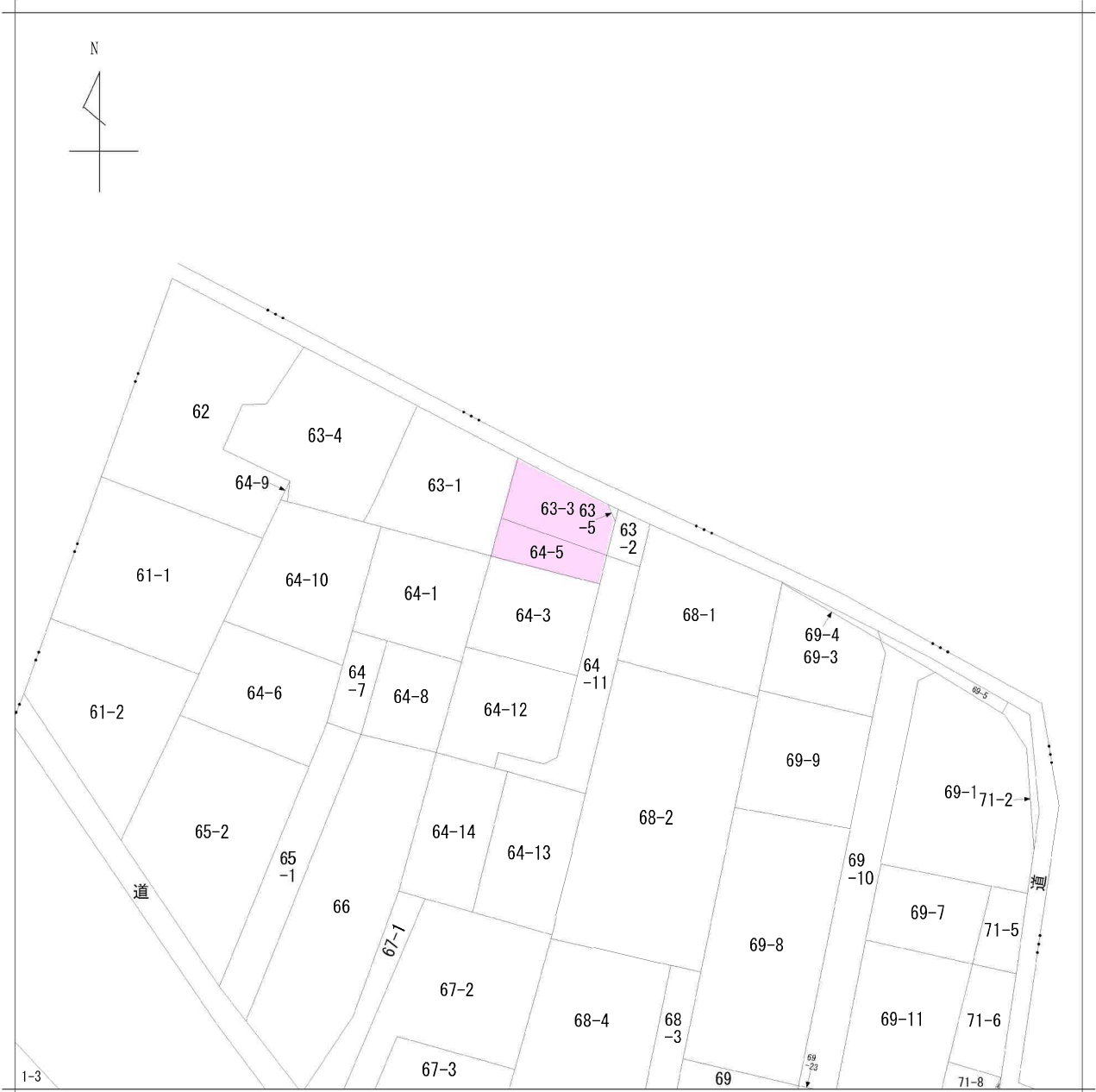
Z22152209-20250311131547



1F



2F

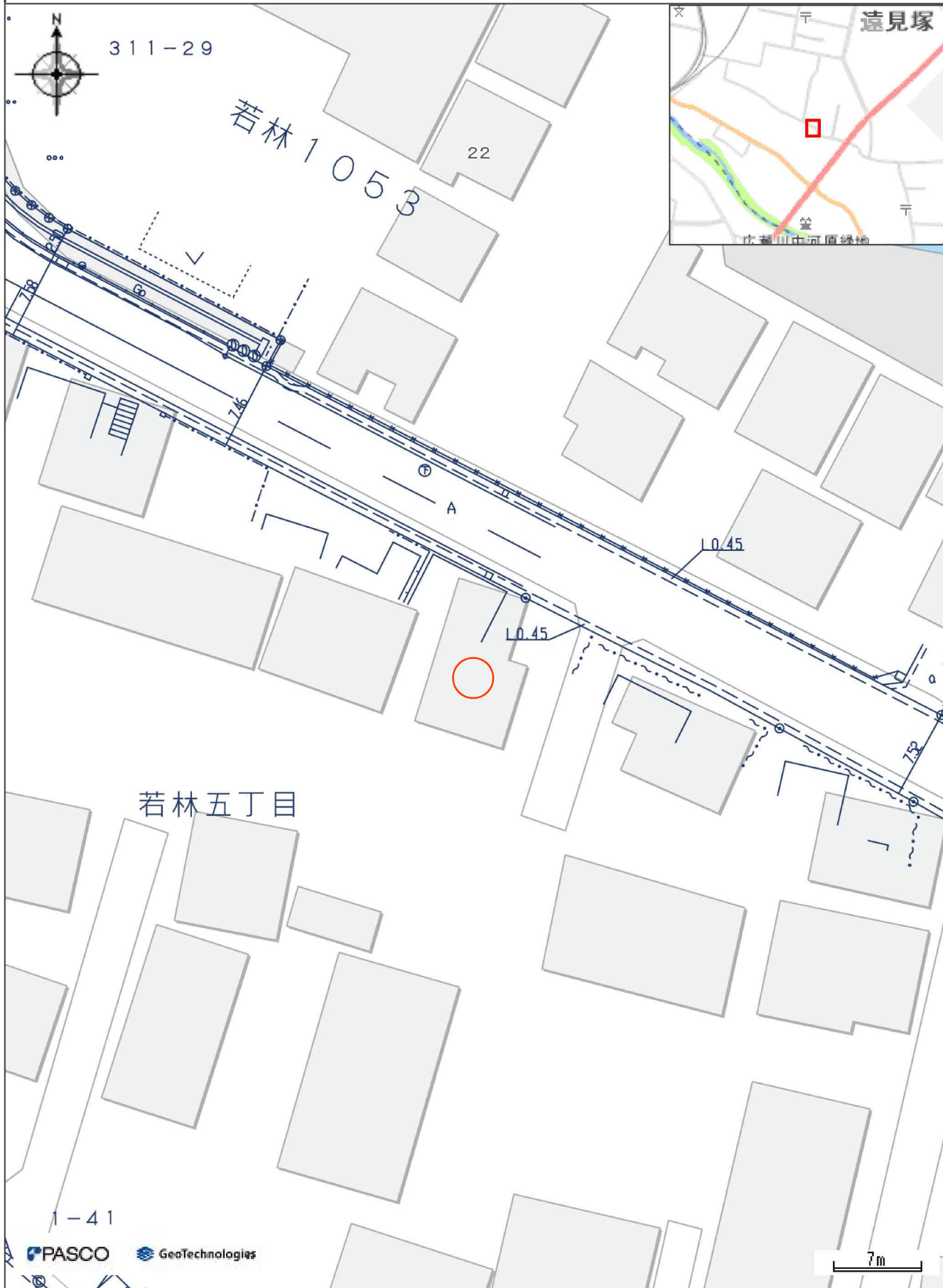


A 若林5丁目

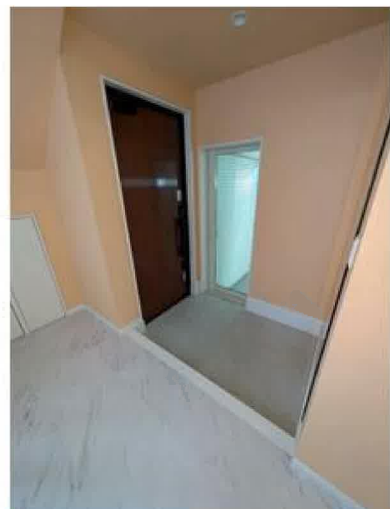
請求部	所在	仙台市若林区若林五丁目				地番	64番5		
出力尺	1/500	精度区分	座標系番号又は記号	分類	地図に準ずる図面		種類	旧土地台帳附属地図	
作成年月日				備付年月日(原図)			補記事項		

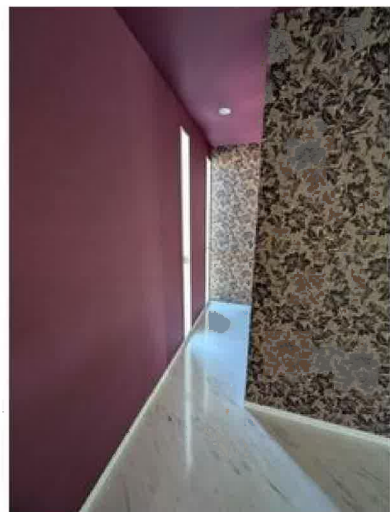
市道路線認定網図・道路台帳図

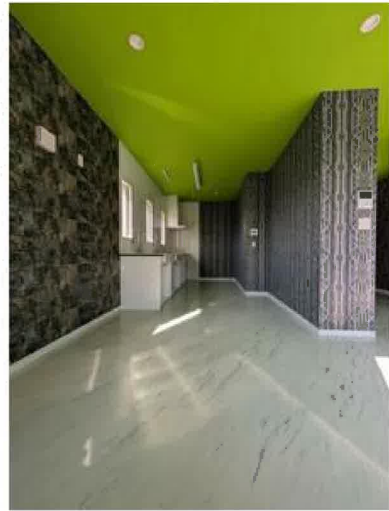
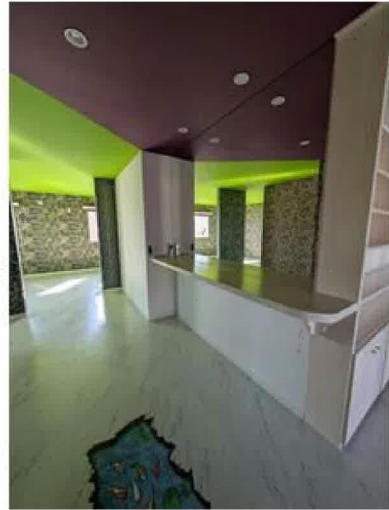
中心地 | 仙台市若林区若林5丁目 付近

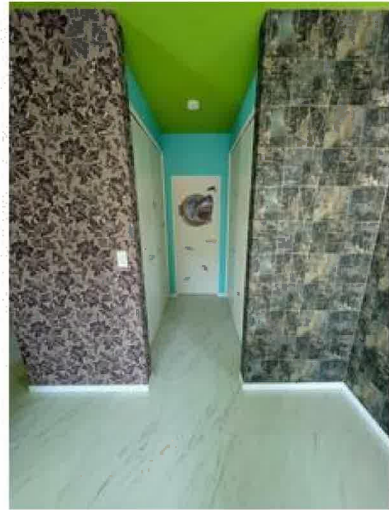


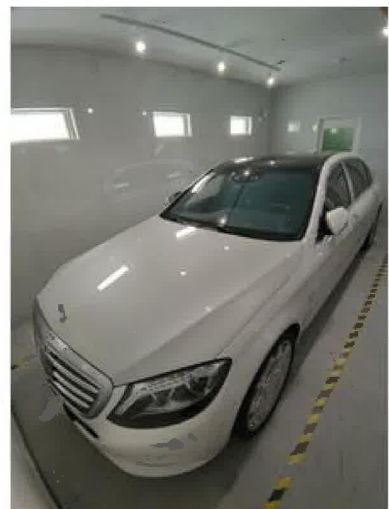
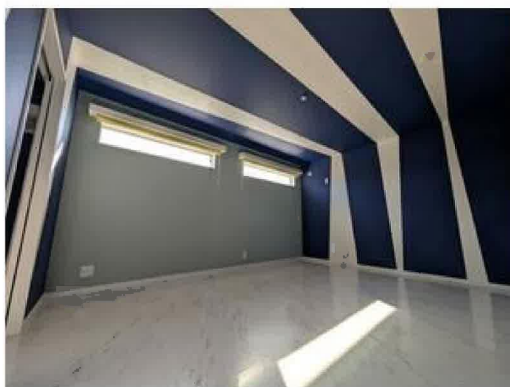
本図等については、利用規約や利用条件に従い、ご利用ください。

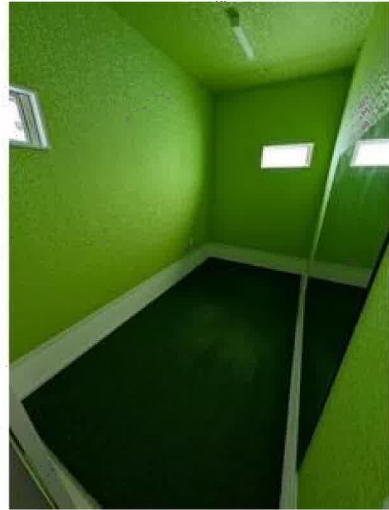












マクドナルド仙台沖野店まで400m



やまや沖野店まで450m



ヨークベニマル若林店まで850m



セブンイレブン仙台若林3丁目店まで470m



ドラッグセイムス仙台若林4丁目店まで780m



ファッションセンターしまむら若林店まで500m



清水内科外科医院まで500m



仙台市南小泉交通公園まで280m