

売地

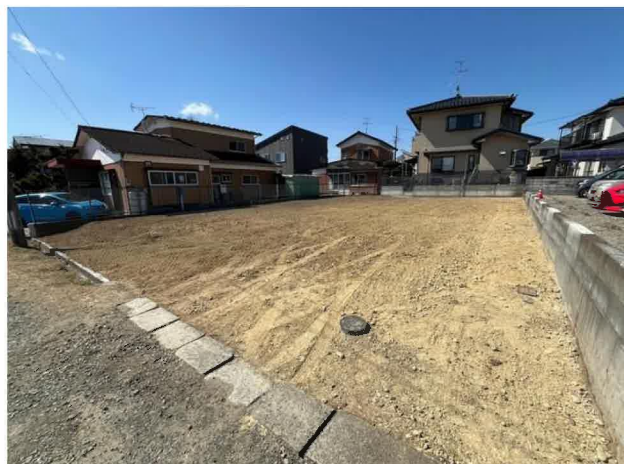
名取市愛の杜2丁目

現況渡し 1号地

土地面積
180.19㎡

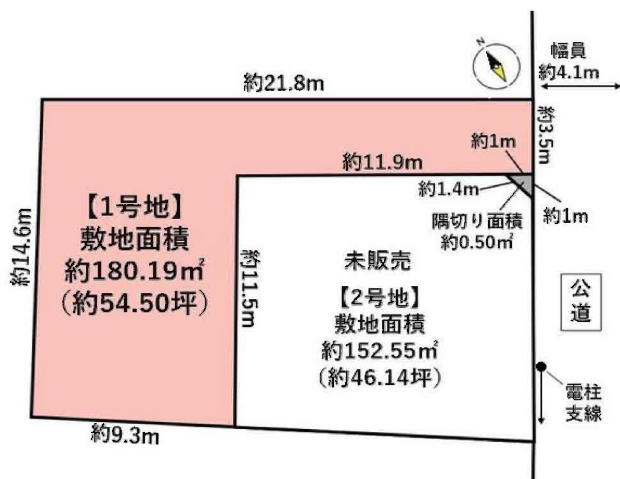
現況
建物有

引渡可能時期
2025年5月予定



【建築条件なし】
上下水完備！
ヨークベニマル名取愛島店まで徒歩3分
ドラッグストアモリ名取愛島店まで徒歩5分
お買い物に便利な立地です♪

- ・ヨークベニマル名取愛島店まで150m
- ・ファミリーマート名取愛の杜二丁目店まで400m
- ・ドラッグストアモリ名取愛島店まで390m
- ・名取市立第一中学校まで1,630m
- ・名取市立愛島小学校まで2,090m



- 本物件における登記申請業務（司法書士に依頼する移転登記・設定登記、家屋調査士に依頼する表題登記）、及び外構工事は、売主指定業者にてお願いいたします。
- 本物件上に建築する新築住宅に掛ける火災保険は売主指定の業者にてご提案をさせていただきます。
- 本物件は分筆登記完了後のお引渡しとなる為、土地面積に差異が生じる可能性があります。
- 共有物、越境物あり。詳細は担当者へお問い合わせください。
- 仲介業者様ご紹介できません。

物件種目	売地		
最適用途	住宅用地		
最寄駅	館腰		
土地面積	180.19㎡	私道面積 (共有持分)	
価格	1,680万円	坪単価	@30.83万円

物件所在地	宮城県名取市愛の杜2丁目 3-22の一部		
交通	J R 東北本線 館腰 徒歩34分 バス停 名取が丘西口 徒歩2分		
土地権利	所有権	地目	宅地
都市計画	市街化区域	用途地域	準住居
建ぺい率	60%	容積率	164%
他の法令上の制限			
地勢			
建築条件			
現況	建物有		
引渡し(引渡時期/方法)	2025年5月予定 / 現況渡し		
開発許可等番号			
接道状況(角地・間口)	南東4.1m 公道接面3.5m		
設備	上水道,下水道,側溝 (上水道口径20mm)		
備考	・隅切りは、1号地と2号地の共有地となります。 (面積: 0.5㎡、持分: 1/2ずつ) ・地区計画あり。愛の杜地区計画(業務施設地区)		

この図面は物件情報の一部を抜粋して掲載しております。(現況優先)
入居日・引渡日変更や付帯条件、別途料金等が発生する場合がありますのでご確認ください。

at home

infosheet 物件番号 69853469091

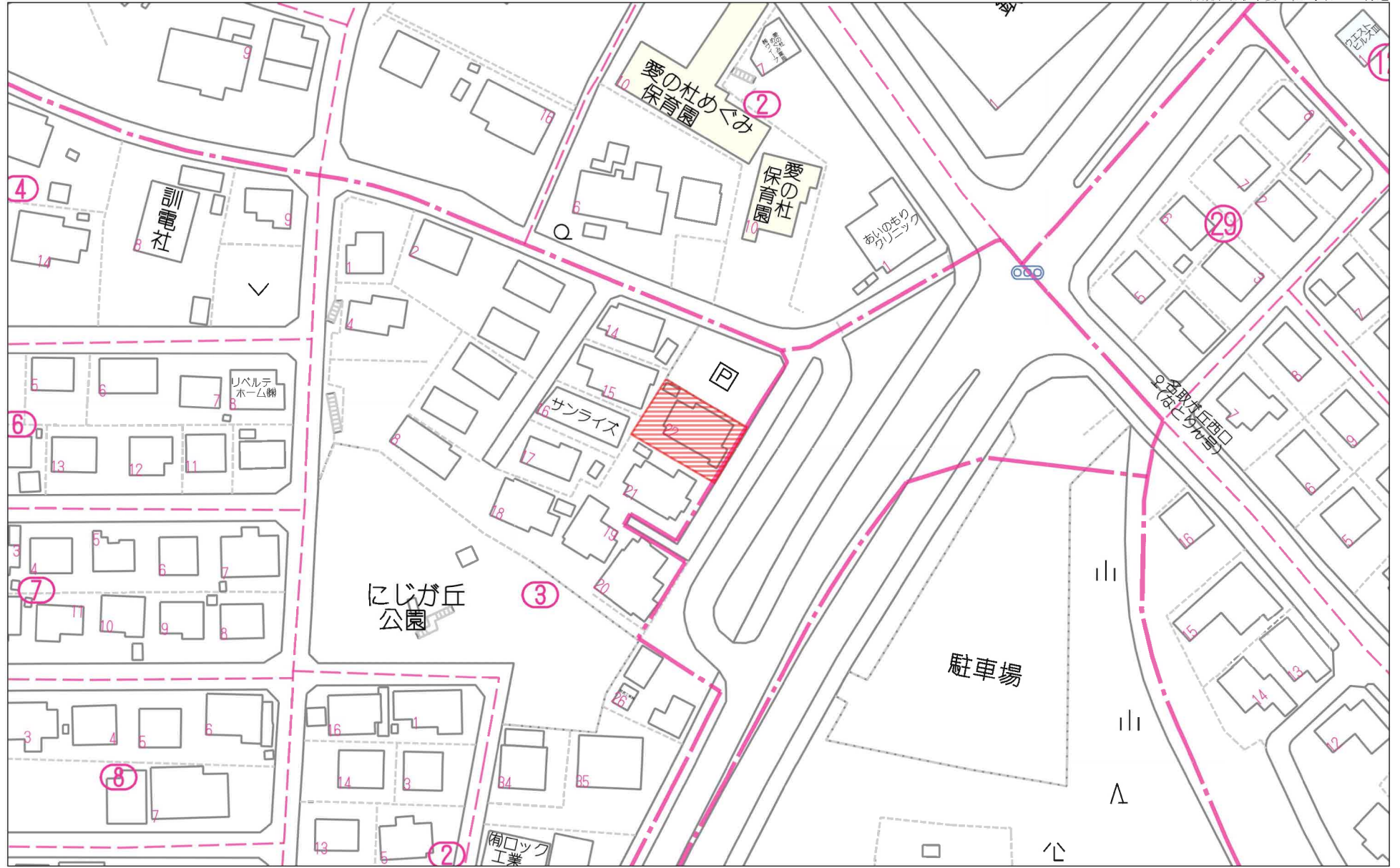
国土交通大臣免許(1)第9999号 〒981-0114 宮城県宮城郡利府町新中道3丁目1-1 イオンモール新利府南館1階

株式会社 Beyond ets 建てる窓口

TEL: 050-3615-4137 FAX: 050-3145-2835 定休日: 定休日なし
担当: 渡辺 (070-3353-1157)

作成日: 2025年3月15日

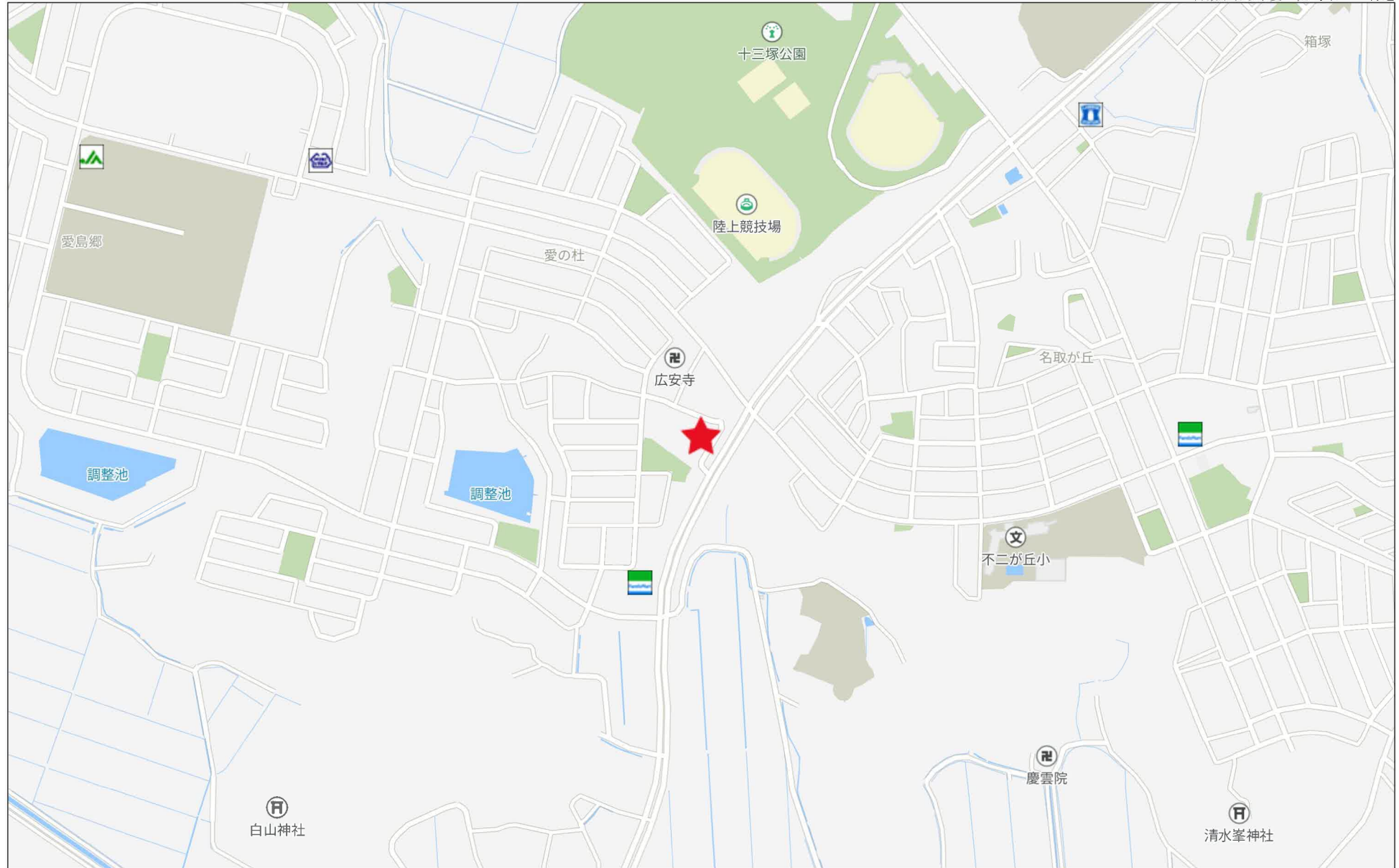
■取引態様: 媒介



1:1168

禁無断複写複製

Beyond ets
Z22152209-20250224121556



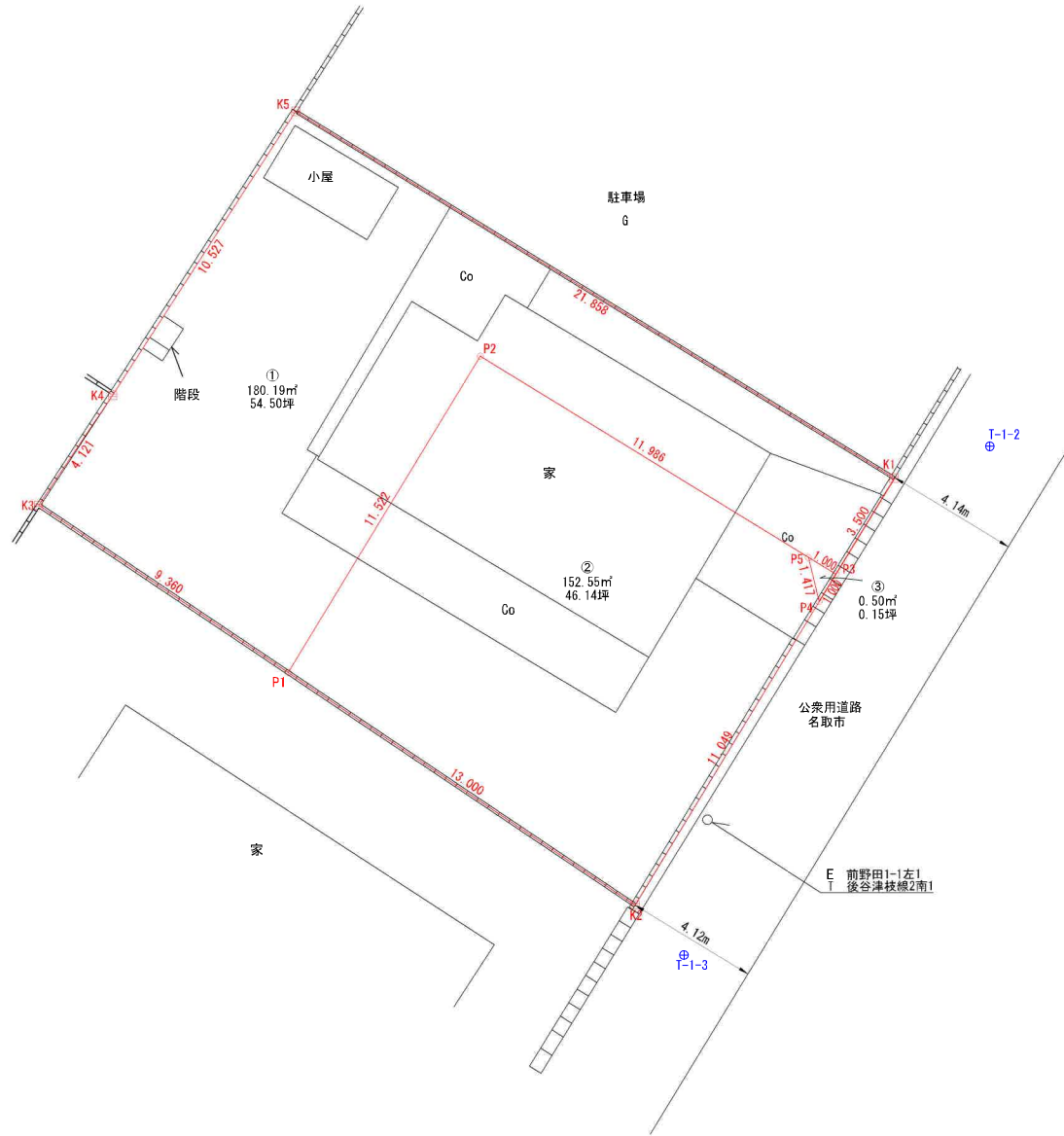
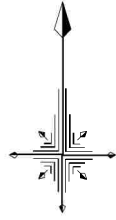
280m

分筆計画図

S=1:150

所在：名取市愛の杜二丁目 地内

T-1-1



求積表

地番	①				
NO	Xn	Yn	Yn+1-Yn-1	Xn · (Yn+1-Yn-1)	
K1	-204671.733	2856.174	16.818	-3442169.205594	
P3	-204674.724	2854.357	-2.670	546481.513080	
P5	-204674.202	2853.504	-1.071	2265948.090342	
P2	-204667.936	2843.266	-16.198	3315211.227328	
P1	-204677.785	2837.306	-13.755	2815342.932675	
K3	-204672.573	2829.531	-5.472	1119968.319456	
K4	-204669.155	2831.834	8.008	-1638990.593240	
K5	-204660.308	2837.539	24.340	-4981431.896720	
合計				360.387327	
合計面積				180.193635	
地積				180.19 m ²	

地番	②				
NO	Xn	Yn	Yn+1-Yn-1	Xn · (Yn+1-Yn-1)	
K2	-204685.024	2848.104	-16.532	3383852.816768	
P1	-204677.785	2837.306	-4.818	986137.568130	
P2	-204667.936	2843.266	16.198	-3315211.227328	
P5	-204674.202	2853.504	10.552	-2159722.179504	
P4	-204675.579	2853.838	-5.400	1105248.126600	
合計				305.104666	
合計面積				152.552330	
地積				152.55 m ²	

地番	③				
NO	Xn	Yn	Yn+1-Yn-1	Xn · (Yn+1-Yn-1)	
P3	-204674.724	2854.357	0.334	-68361.357816	
P4	-204675.579	2853.838	-0.853	174588.268887	
P5	-204674.202	2853.504	0.519	-106225.910838	
合計				1.000233	
合計面積				0.5001165	
地積				0.50 m ²	

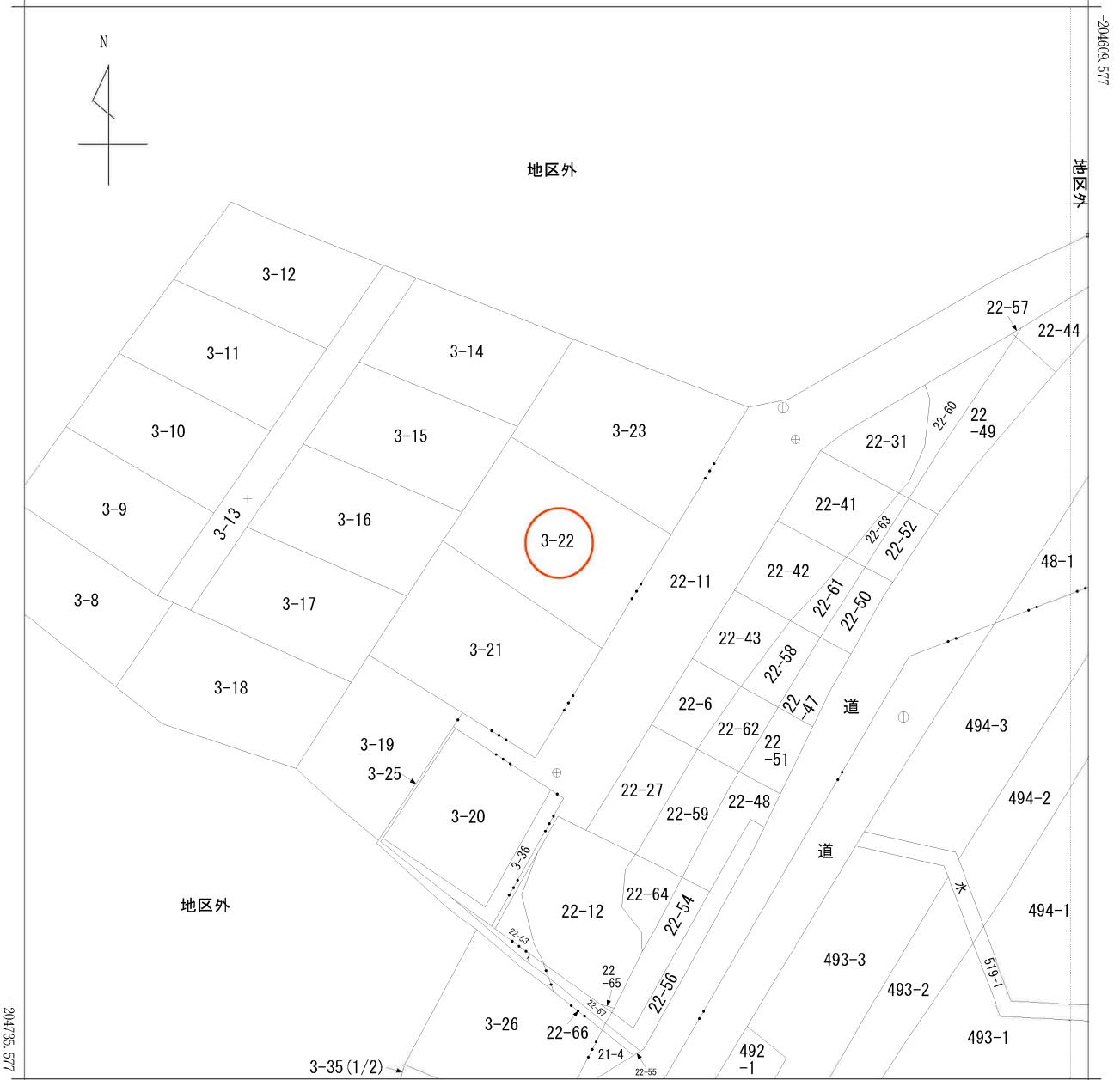
凡例	
基準点(紙)	⊕
境界(コンクリート標)	⊞
境界(プレート標)	←=
コンクリートブロック	≡≡≡≡
流水方向	≡≡≡≡→

図面名	分筆計画図
現場名	名取市愛の杜二丁目 地内
縮尺	1:150
作製年月日	令和7年2月26日
作製	

3-24
道

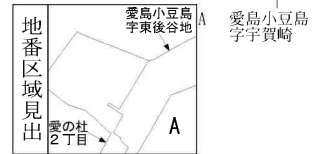
(座標値種別：図上測定)

+2905.362

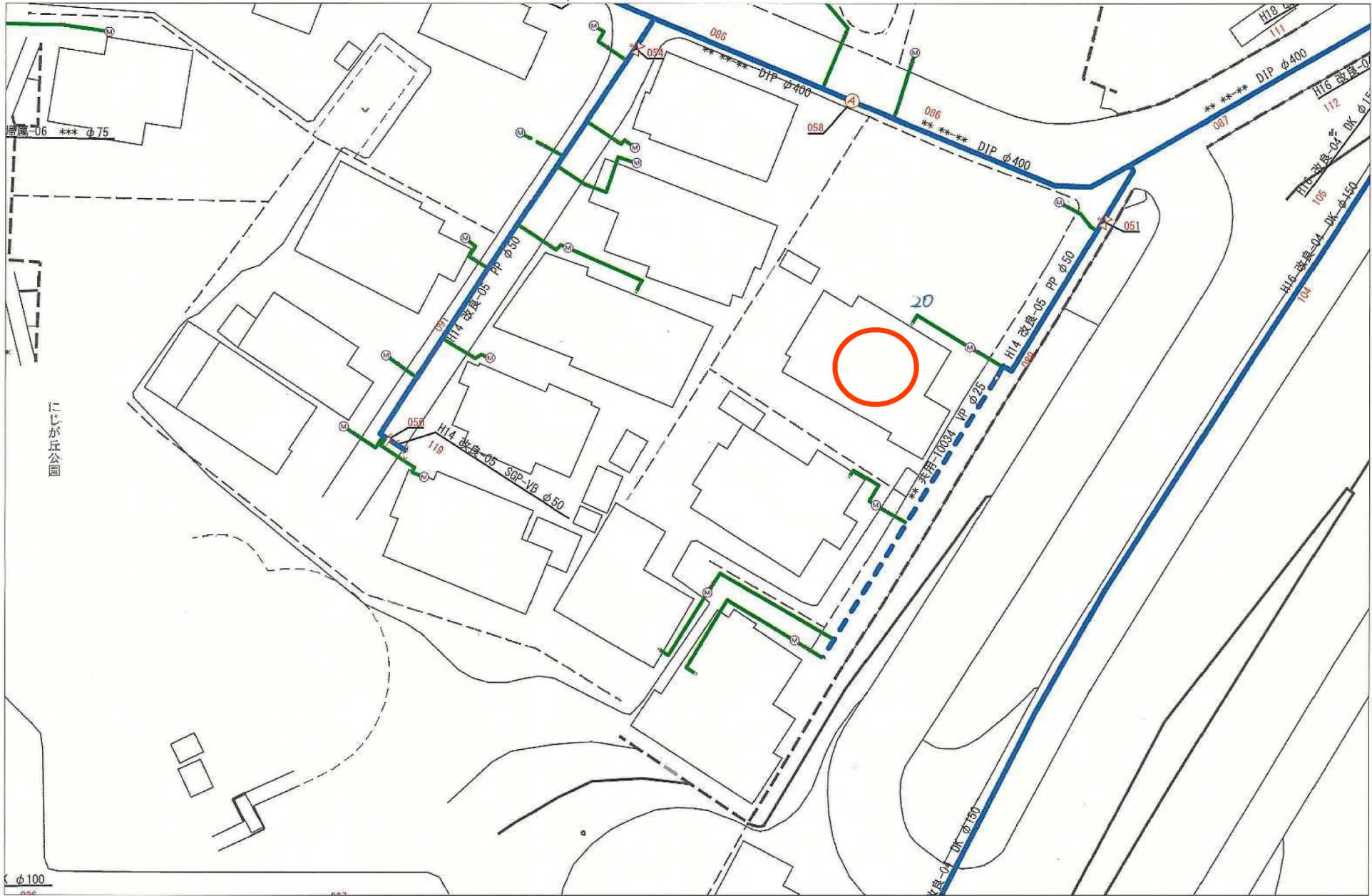


+2780.362 (座標値種別：図上測定)

(注) 国土交通省国土地理院が公表した座標補正パラメータ(touhokutaiheiyouki2011.par)による修正がされています。



請求部	所在	名取市愛の杜二丁目				地番	3番22			
出力尺	1/500	精度分	甲三	座標系番号又は記号	X	分類	地図(法第14条第1項)		種類	地籍図
作成年月	昭和56年2月			備付年月日(原図)	昭和57年12月20日			補記事項		



名取市水道事業所

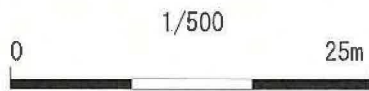
出力年月日：2024年10月11日 12時19分57秒



(注意) この配管図は推定を含むものであり、実際の状況と異なる場合があります。
また、給水装置は所有者の届出に基づくものであり、その内容を保証するものではありません。

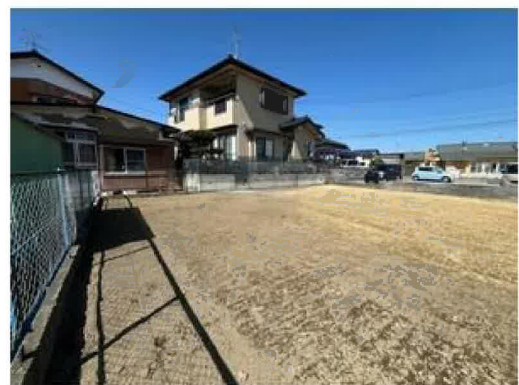
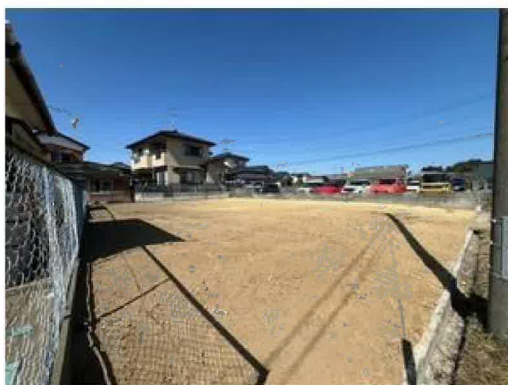
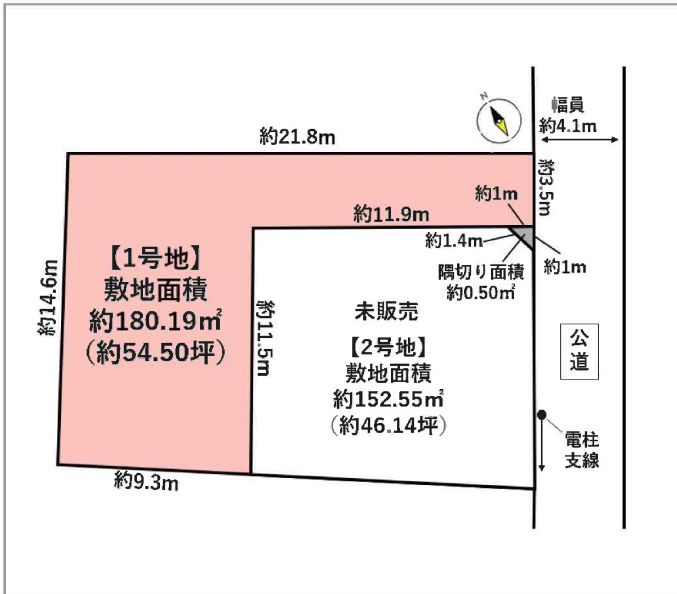


東後谷地



この写しは参考資料としてお使いください。
 また利用によって発生した損害等について、
 名取市は一切の責任を負いません。
 令和6年10月11日 名取市下水道課

名取市下水道課







ヨークベニマル名取愛島店まで150m



ファミリーマート名取愛の杜二丁目店まで400m



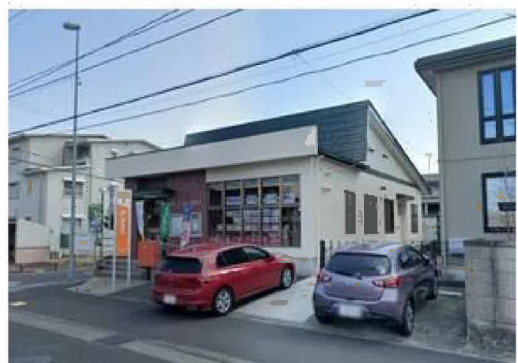
ドラッグストアモリ名取愛島店まで390m



名取市立第一中学校まで1,630m



名取市立愛島小学校まで2,090m



名取ニュータウン郵便局まで920m



七十七銀行名取西支店まで1,790m