

売地

名取市名取が丘4丁目

現況渡し

土地面積
公簿 665.30㎡

現況
更地

引渡可能時期
相談



【建築条件なし】
約200坪以上の広々とした土地！
I C、国道4号線も近く、アクセス良好◎
近隣施設も充実しており生活に便利♪

〔近隣施設〕

- ・ヨークベニマル名取愛島店まで910m
- ・ファミリーマート名取が丘店まで200m
- ・名取市立第一中学校まで1,210m
- ・名取市立不二が丘小学校まで460m
- ・名取ニュータウン郵便局まで100m



- 本物件に伴う登記申請業務（司法書士に依頼する移転登記・設定登記、家屋調査士に依頼する表題登記）、及び外構工事については売主指定業者にてお願い致します。
- 本物件上に建築する新規住宅に掛ける火災保険は売主指定の業者にてご相談させていただきます。
- 本物件は売主にて確定測量済となっております。
- 仲介業者様ご紹介できません。

物件種目	売地		
最適用途	住宅用地		
最寄駅	名取		
土地面積	公簿 665.30㎡	私道面積 (共有持分)	
価格	6,400万円	坪単価	@31.81万円

物件所在地	宮城県名取市名取が丘4丁目17-1		
交通	J R 東北本線 名取 徒歩31分 バス13分 バス停 名取が丘公民館前 徒歩2分		
土地権利	所有権	地目	宅地
都市計画	市街化区域	用途地域	近隣商業
建ぺい率	90%	容積率	300%
他の法令上の制限			
地勢			
建築条件			
現況	更地		
引渡し(引渡時期/方法)	相談 / 現況渡し		
開発許可等番号			
接道状況(角地・間口)	角地：2方道路 北9.4m 公道 接面24.2m 東9.3m 公道 接面18.4m		
設備	上水道,下水道 (上水道口径 25mm)		
備考			

この図面は物件情報の一部を抜粋して掲載しております。（現況優先）
入居日・引渡日変更や付帯条件、別途料金等が発生する場合がありますのでご確認ください。

at home

infosheet 物件番号 69852597060

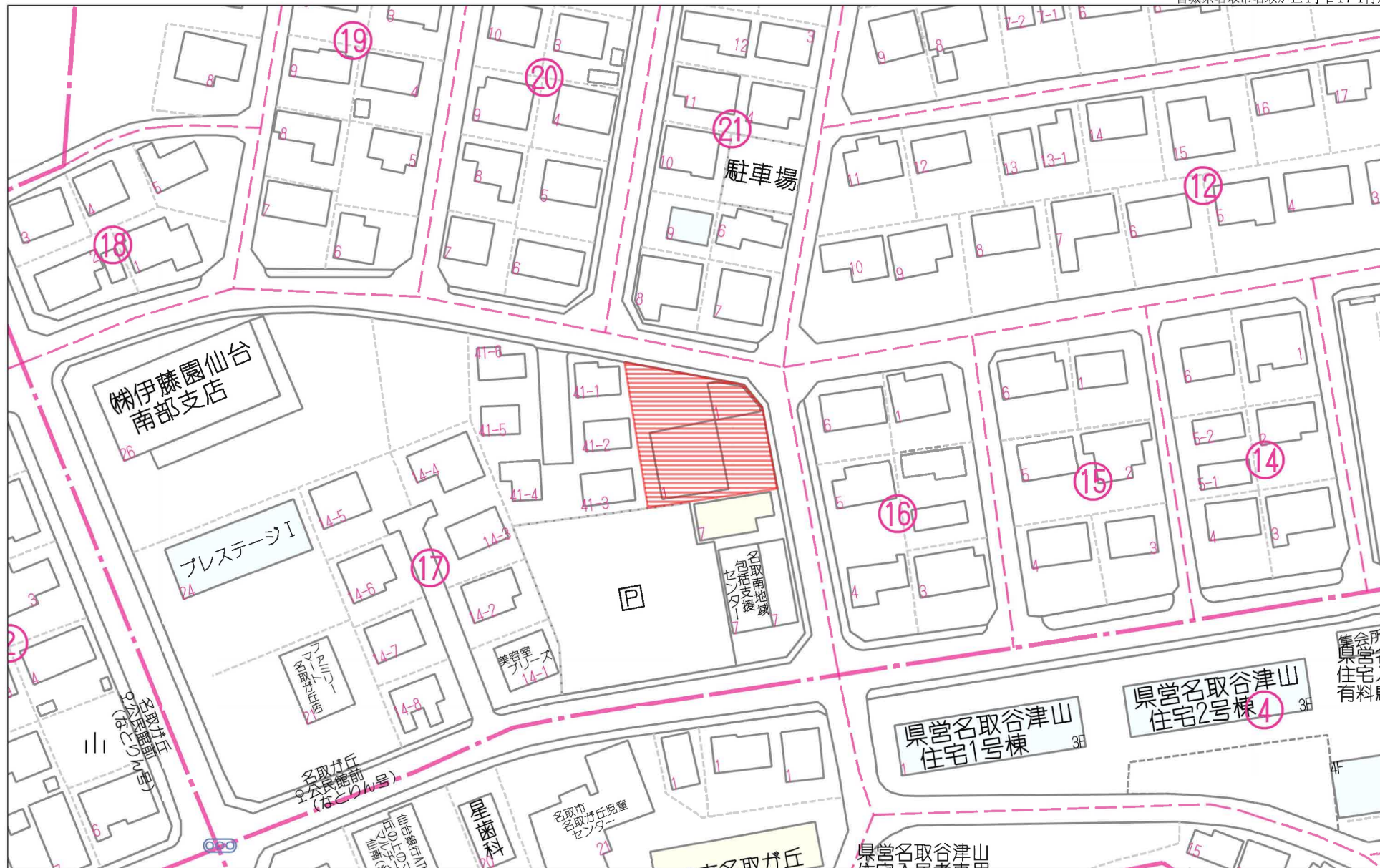
国土交通大臣免許（1）第9999号 〒981-0114 宮城県宮城郡利府町新中道3丁目1-1 イオンモール新利府南館1階

株式会社 Beyond ets 建てる窓口

TEL：050-3615-4137 FAX：050-3145-2835 定休日：定休日なし
担当：渡辺（070-3353-1157）

作成日：2025年2月21日

■取引態様：媒介

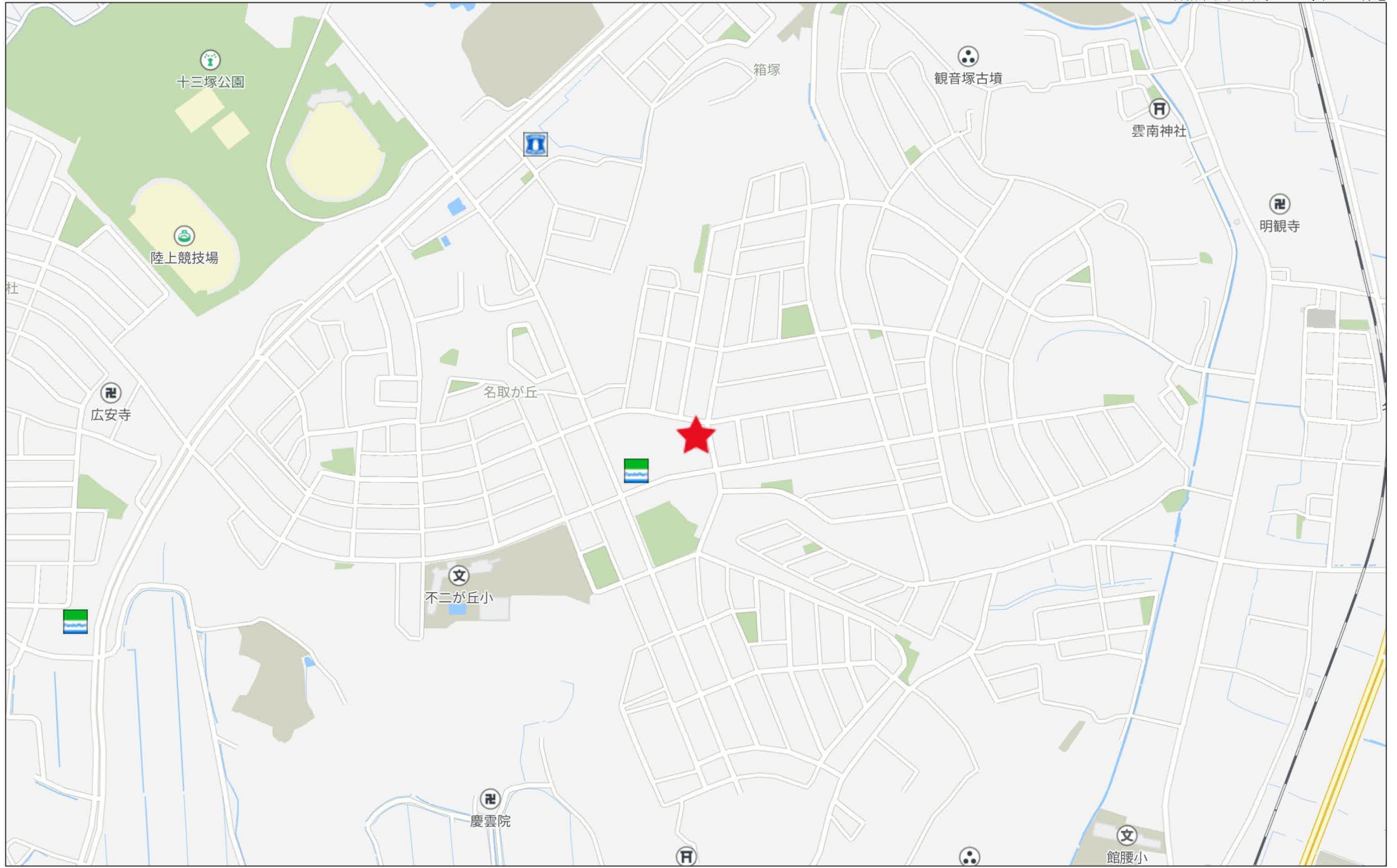


60m

1:1140

禁無断複写複製



Beyond ets
Z22152209-20241120220308

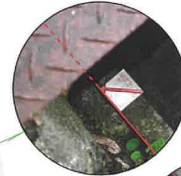
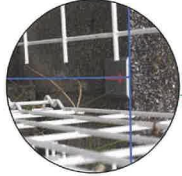
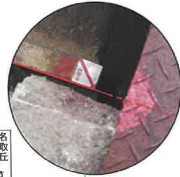
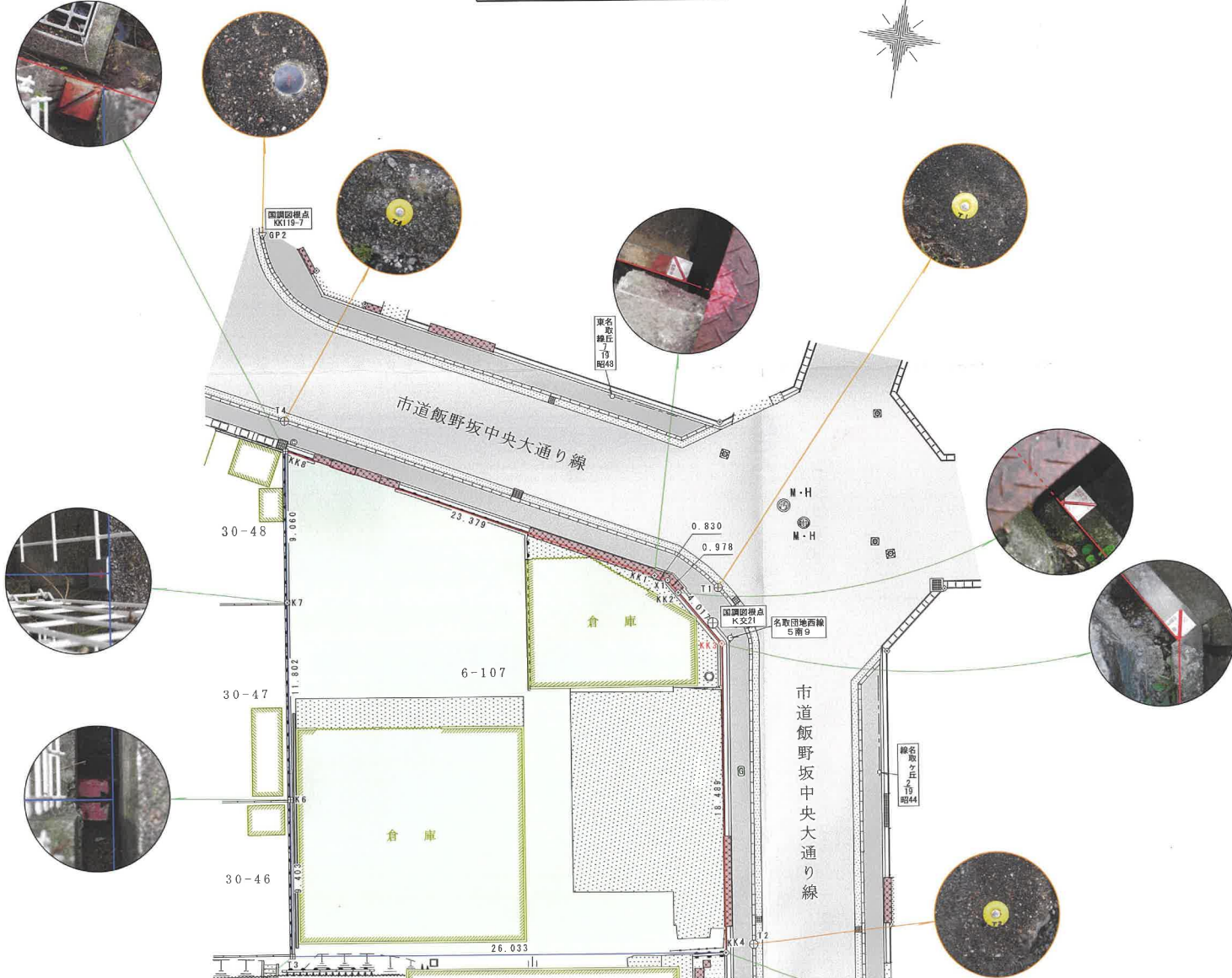
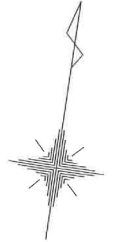


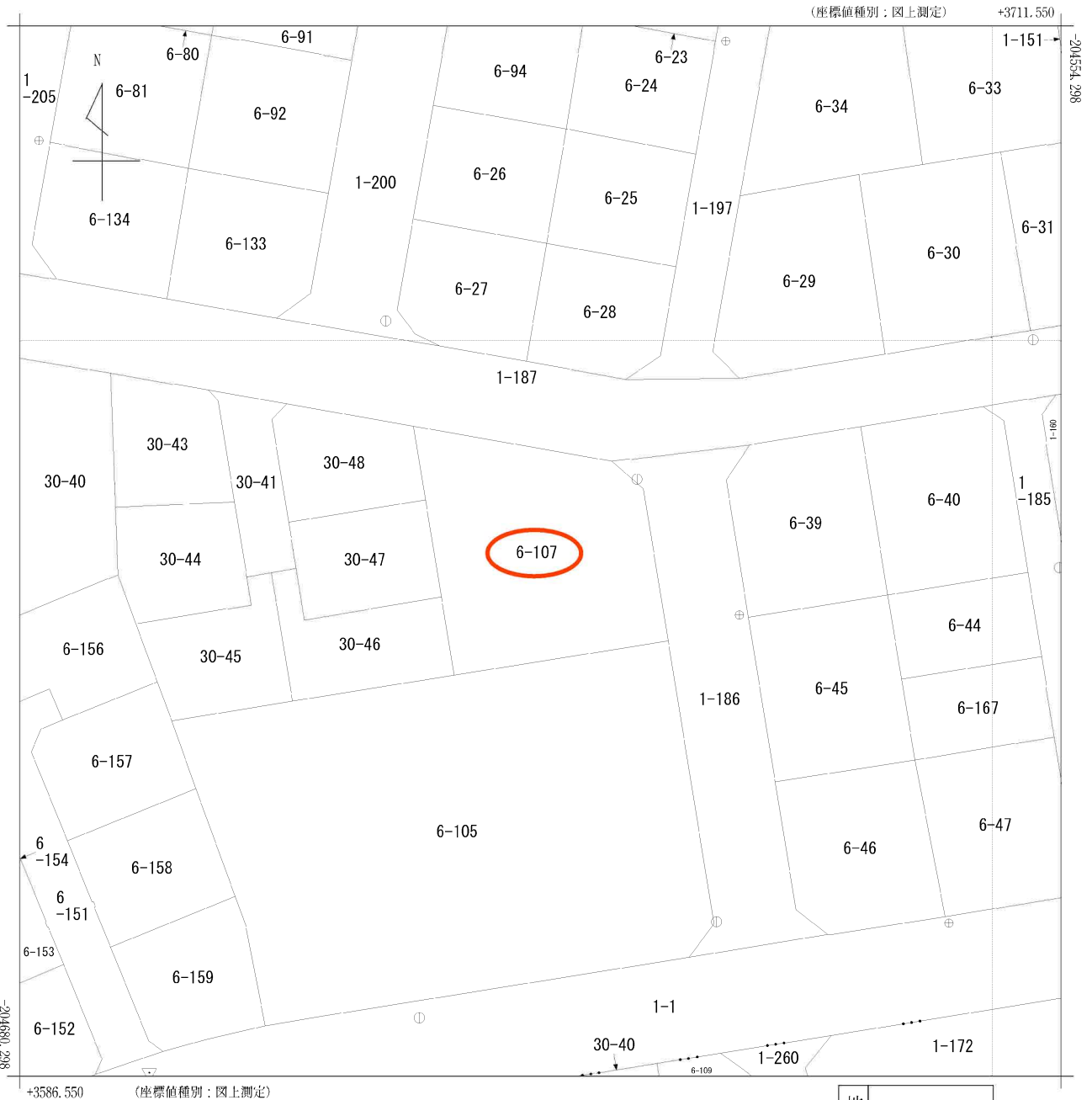
280m

現況実測平面図

縮 尺 1 : 250

凡 例	
	官民境界線
	隣地境界線



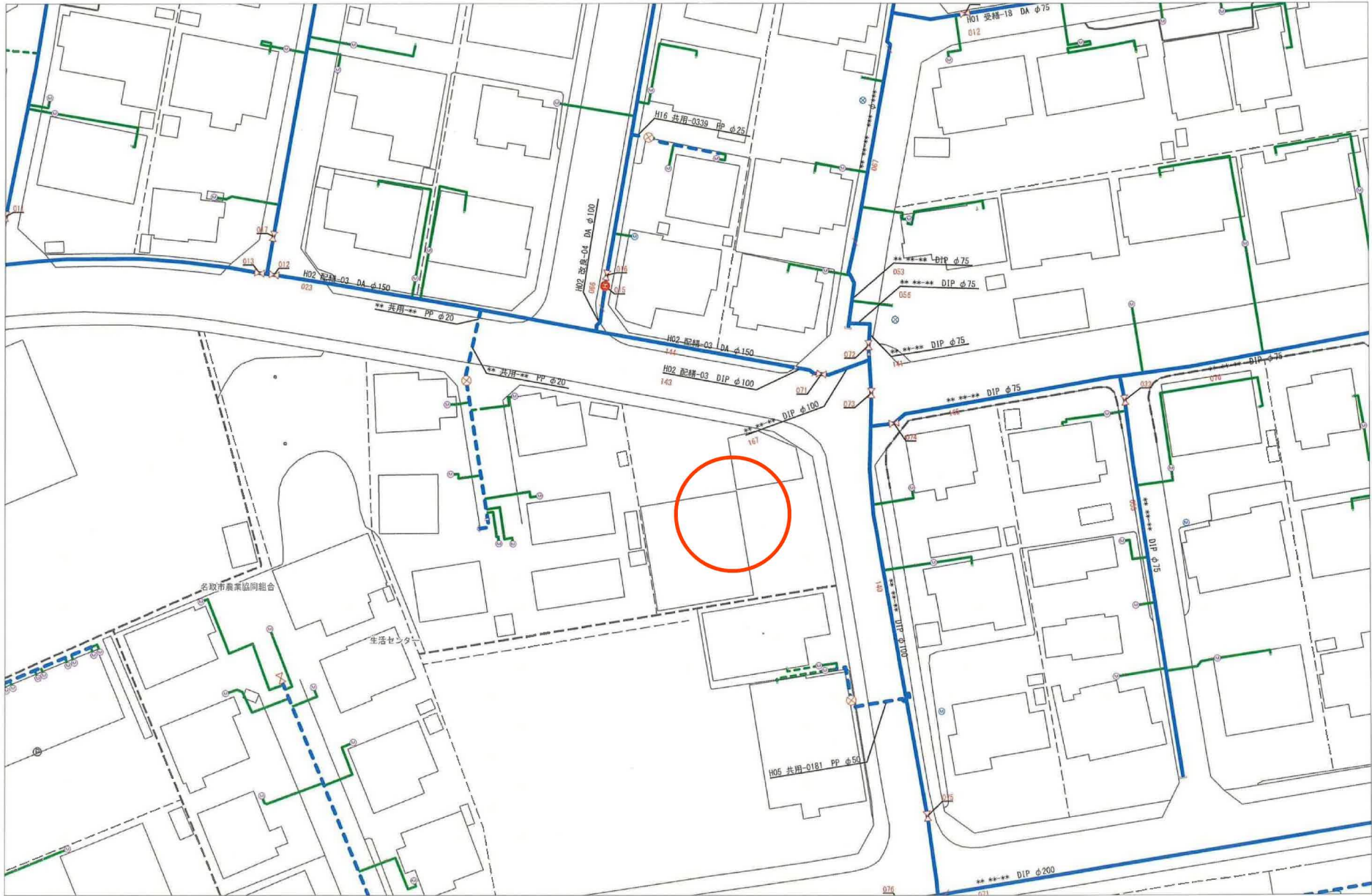


+3586.550 (座標値種別：図上測定)

(注) 国土交通省国土地理院が公表した座標補正パラメータ(touhokutaiheiyouuki2011.par)による修正がされています。

地番区域見出
 名取が丘4丁目
 名取が丘3丁目

請求部	所在	名取市名取が丘四丁目				地番	6番107			
出力尺	1/500	精度区	甲二	座標系番号又は記号	X	分類	地図(法第14条第1項)		種類	地籍図
作成年月日	平成14年3月			備付年月日(原図)	平成15年10月2日			補記事項		

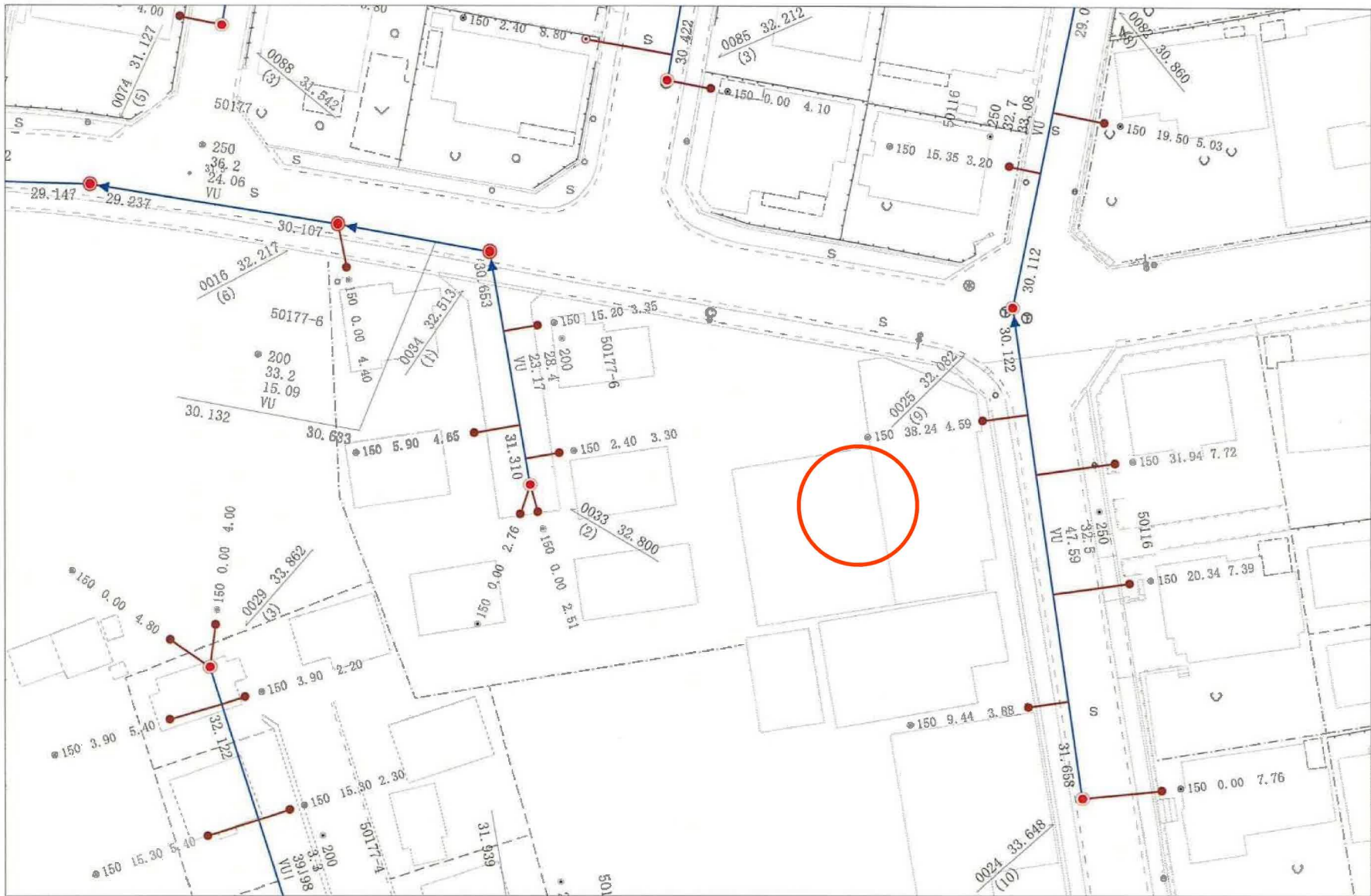


名取市水道事業所

出力年月日：2024年07月18日 15時20分14秒



(注意) この配管図は推定を含むものであり、実際の状況と異なる場合があります。また、給水装置は所有者の届出に基づくものであり、その内容を保証するものではありません。

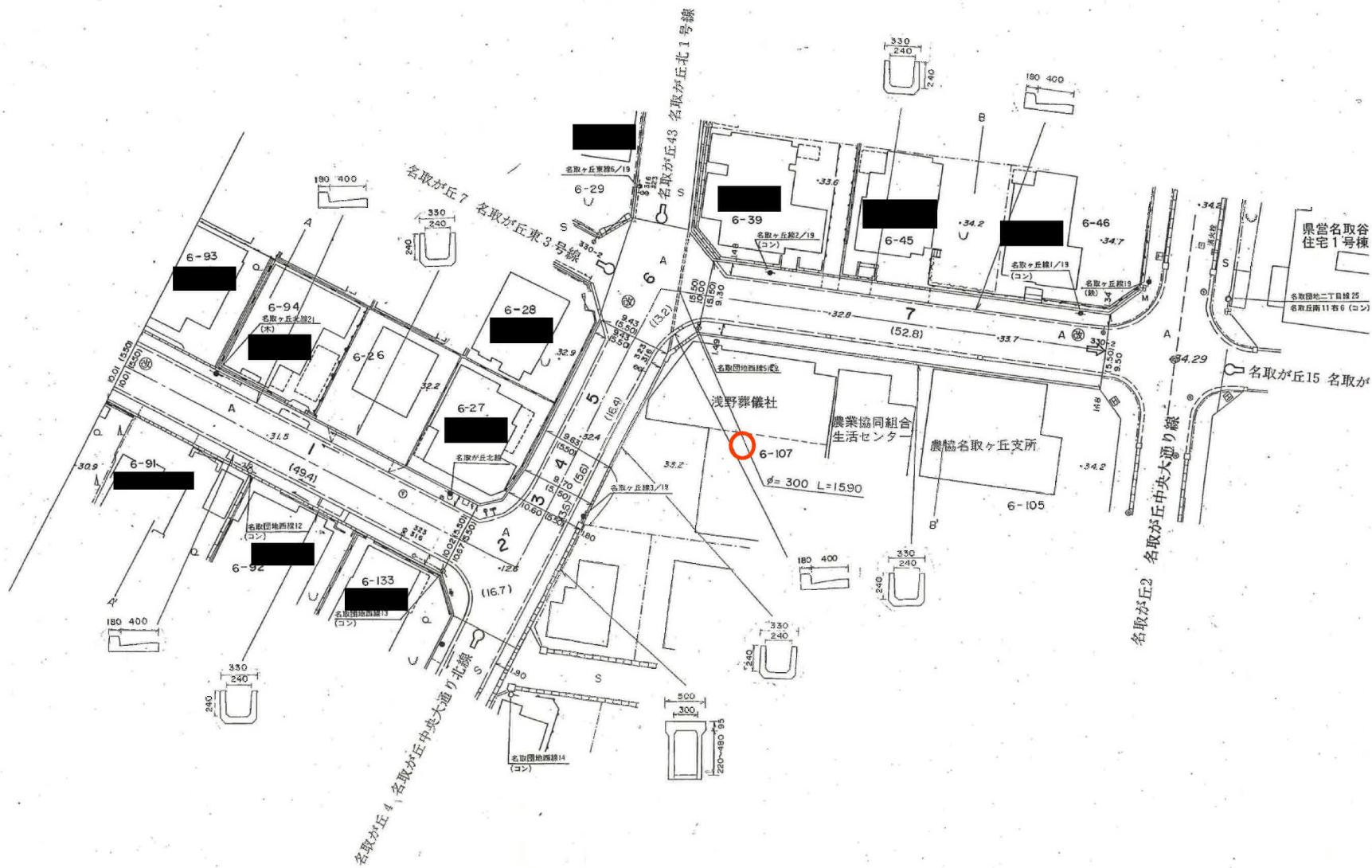


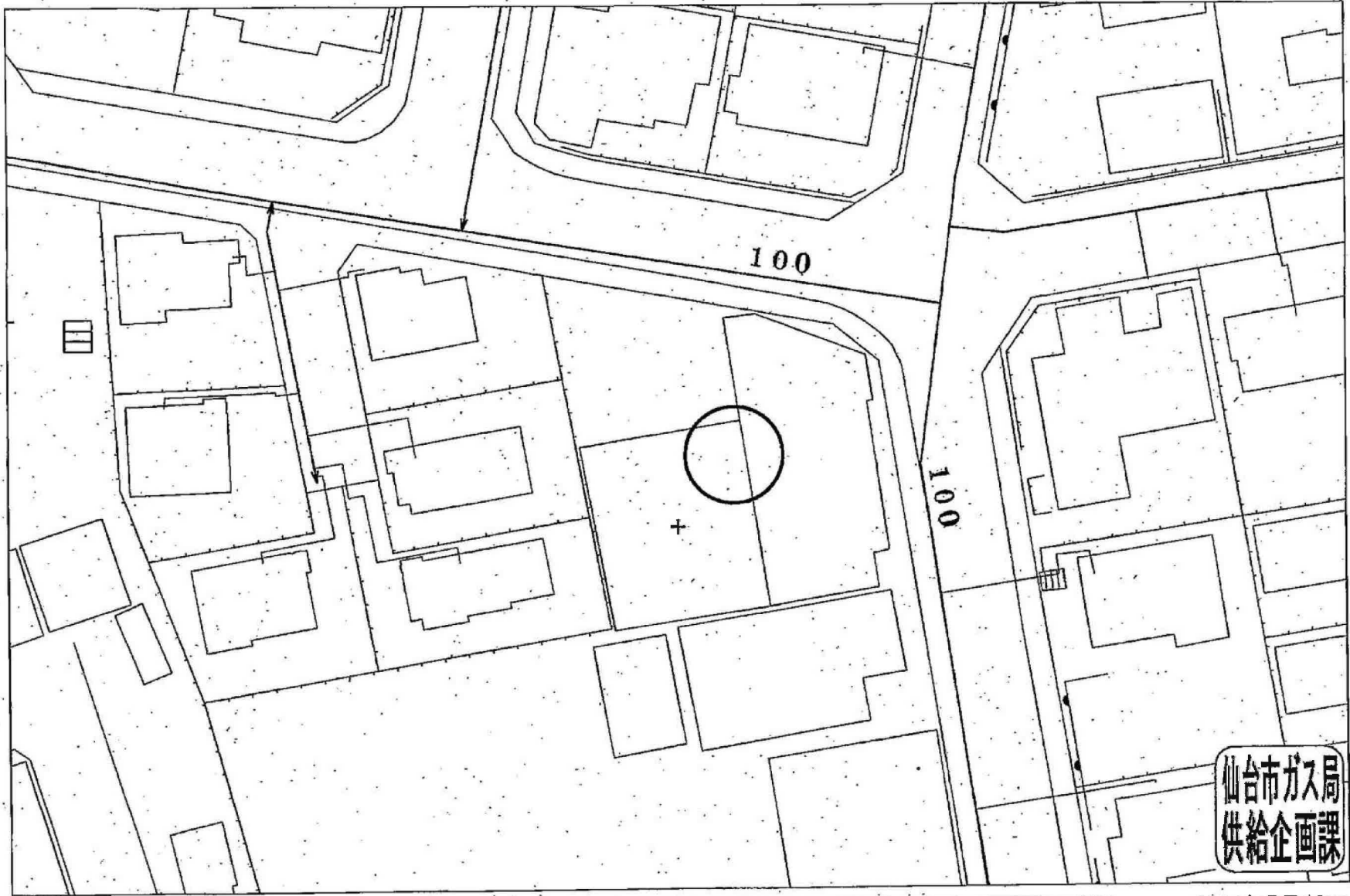
名取市下水道課



この写しは参考資料としてお使いください。
 また利用によって発生した損害等について、
 名取市は一切の責任を負いません。
 令和6年07月18日 名取市下水道課

名取が丘
(名取が丘四丁目)





受付番号：F-3031

この図面は実際と異なる場合があるため十分注意して使用してください

2024年7月18日

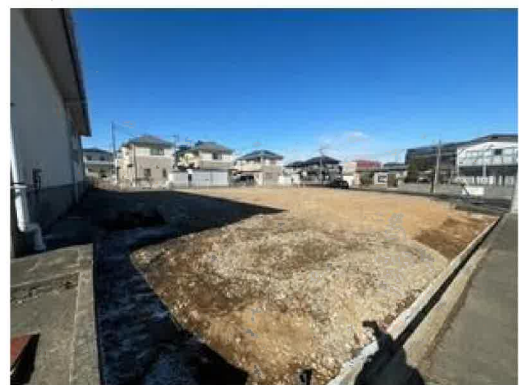
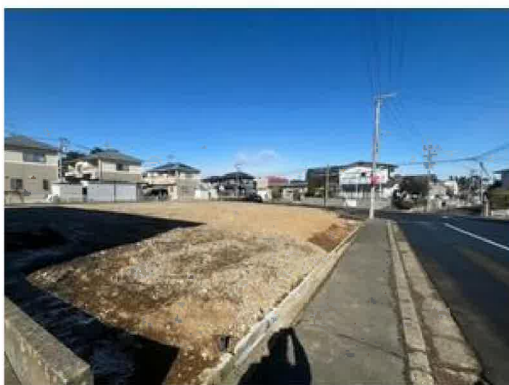


物件以外に発生する主な費用

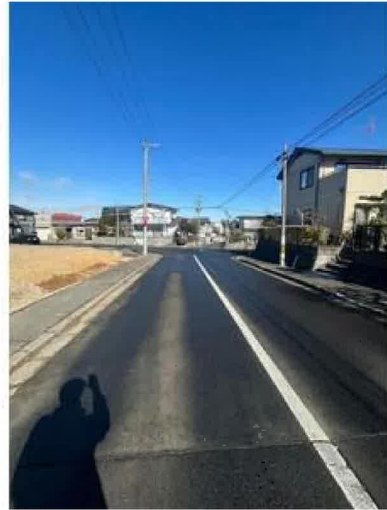
解体	不要	👉
水道	引込費	👉
境界	売値	👉
土留	新設不要	👉



※この見積りに含まれていない費用は、別途見積りさせていただきます。
 ※詳細は必ずお電話にてお問い合わせください。







ヨークベニマル名取愛島店まで910m



ファミリーマート名取が丘店まで200m



名取市立第一中学校まで1,210m



名取市立不二が丘小学校まで460m



名取ニュータウン郵便局まで100m



七十七銀行名取西支店まで1,500m