

売戸建住宅

一条工務店施工の4LDK【i-cube】
高気密高断熱+24時間換気！
広々お庭で休日はバーベキューも♪

間取り

4LDK

建物面積

112.54㎡

築年月

2014年06月



【近隣施設】

- ・全日食チェーンみやぎ台店まで100m
- ・ミニストップ仙台みやぎ台店まで900m
- ・仙台市立大沢中学校まで3,700m
- ・仙台市立大沢小学校まで1,500m

チェックポイント！

この図面は物件情報の一部を抜粋して掲載しております。（現況優先）入居日・引渡日変更や付帯条件、別途料金等が発生する場合がありますのでご確認ください。

- オール電化 ●24時間換気システム ●整形地 ●閑静な住宅街 ●バス1坪以上 ●追焚機能 ●トイレ2ヶ所 ●タンクレストイレ ●温水洗浄便座 ●シャワー付洗面化粧台 ●3口以上コンロ ●IHクッキングヒーター ●食器洗浄乾燥機 ●全居室収納 ●ウォークインクローゼット ●照明器具 ●人感センサー付照明 ●室内物干し ●省エネ給湯器 ●複層ガラス ●上水道 ●下水道 ●太陽光発電システム ●床暖房 ●エアコン ●エアコン2台以上 ●CS ●BS端子 ●ダブルロックドア ●モニタ付インターホン ●ディンプルキー ●火災警報器（報知機） ●庭 ●庭10坪以上 ●駐車場3台分以上

所在地	仙台市青葉区みやぎ台3丁目
間取タイプ	4LDK
価格	2,500万円

物件所在地	宮城県仙台市青葉区みやぎ台3丁目 23-19		
交通	JR仙山線 陸前落合 バス10分 バス停 芋沢頃坂 徒歩27分		
土地面積	公簿 364.79㎡	私道面積 (共有持分)	
建物	構造・規模	木造 2階建	
	面積	112.54㎡	
	間取内訳	和 4.5 洋 7.5・5・5 LDK 18	
土地権利	所有権	地目	宅地
都市計画	市街化区域	用途地域	1種低層
建ぺい率	50%	容積率	80%
築年月	2014年06月	駐車場	
現況	空家	引渡可能時期	相談
建築確認番号			
接道状況 (角地・間口)	北東6.1m 公道 接面20.0m		
設備			
備考	<p>■価格相談可能です。担当者へお問い合わせください。</p> <p>■施工会社：一条工務店</p> <ul style="list-style-type: none"> ・エアコン3台、照明器具付き ・敷地100坪以上 ・カーポート完備 ・LDK18帖 		

株式会社 Beyond ets 建てる窓口

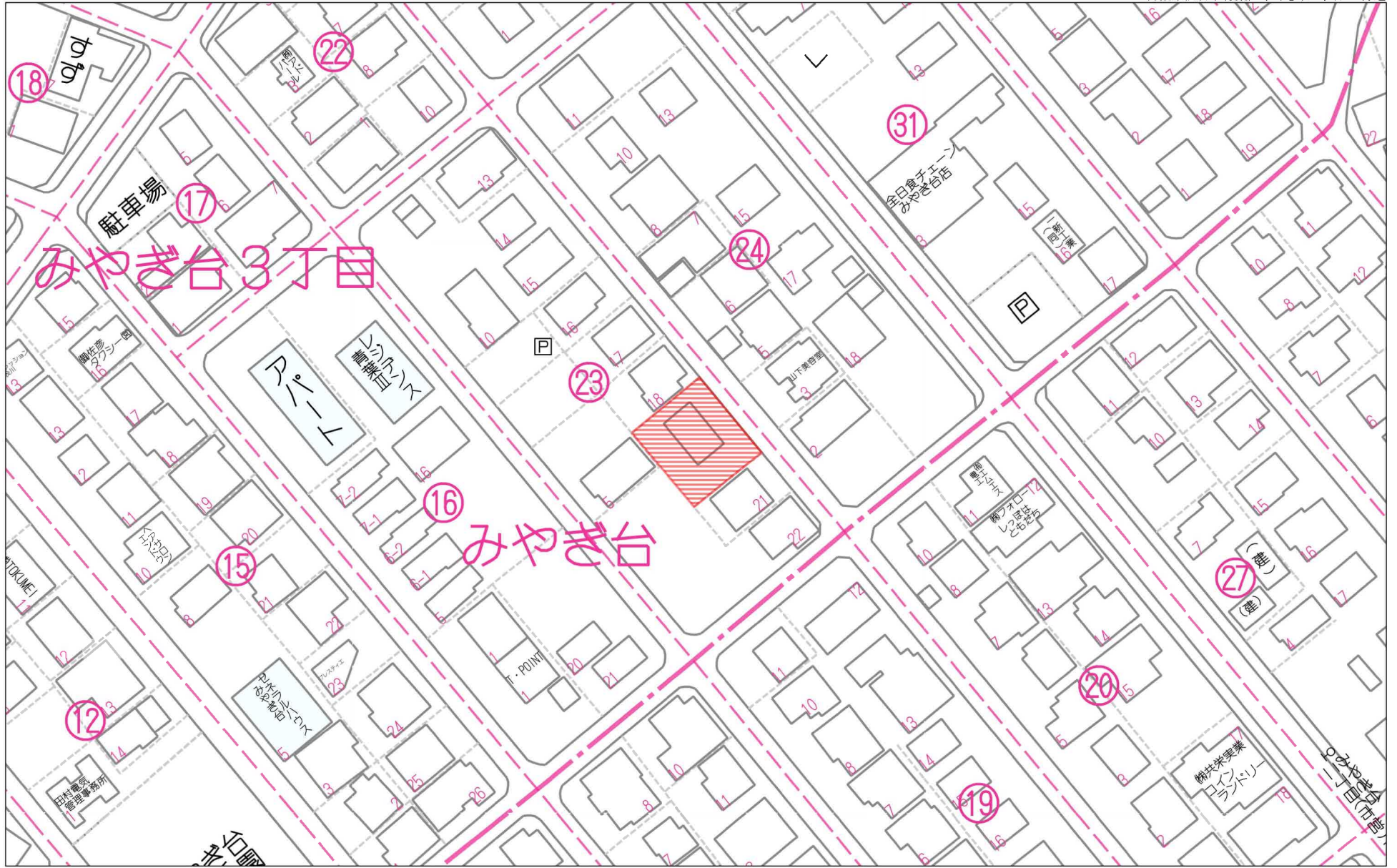
国土交通大臣免許 (1) 第9999号 〒981-0114 宮城県宮城郡利府町新中道3丁目1-1 イオンモール新利府南館1階

☎ 050-3615-4137 fax 050-3145-2835 定休日：定休日なし
高橋(070-3276-6354)

作成日：2025年2月25日

■取引態様：専任媒介

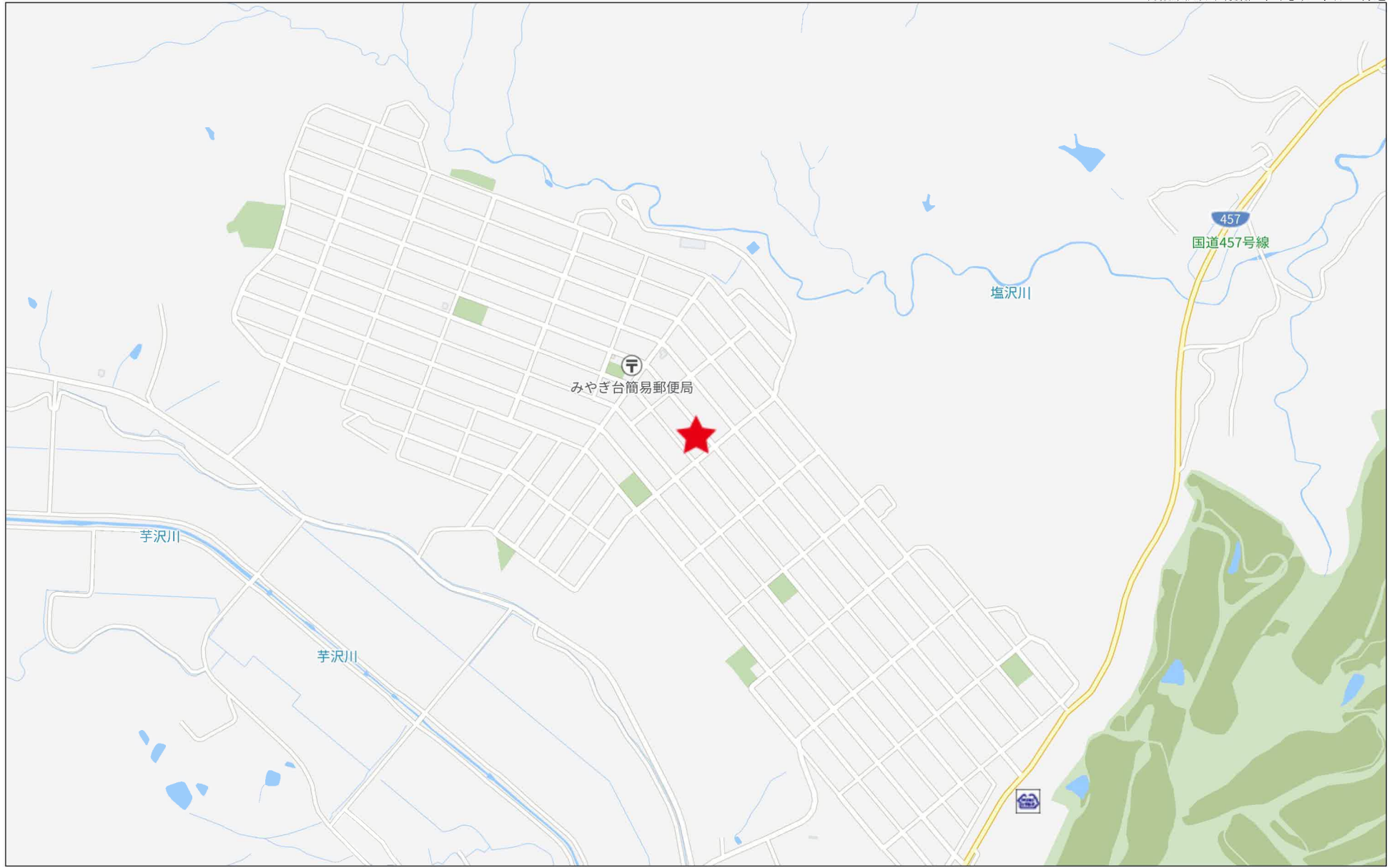
infosheet 物件番号 69852441079
at home



60m

1:1086

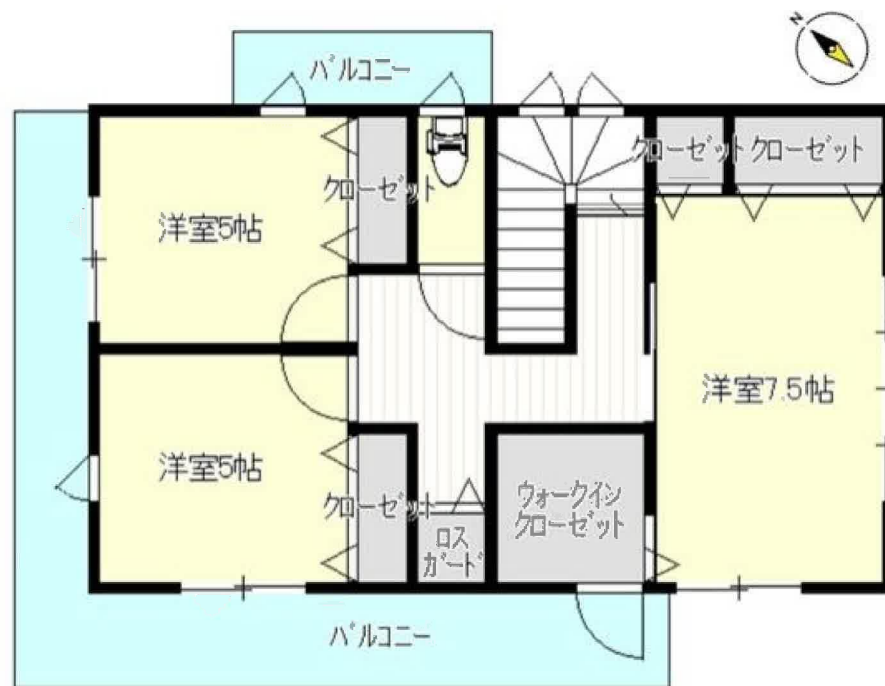
禁無断複写複製



500m

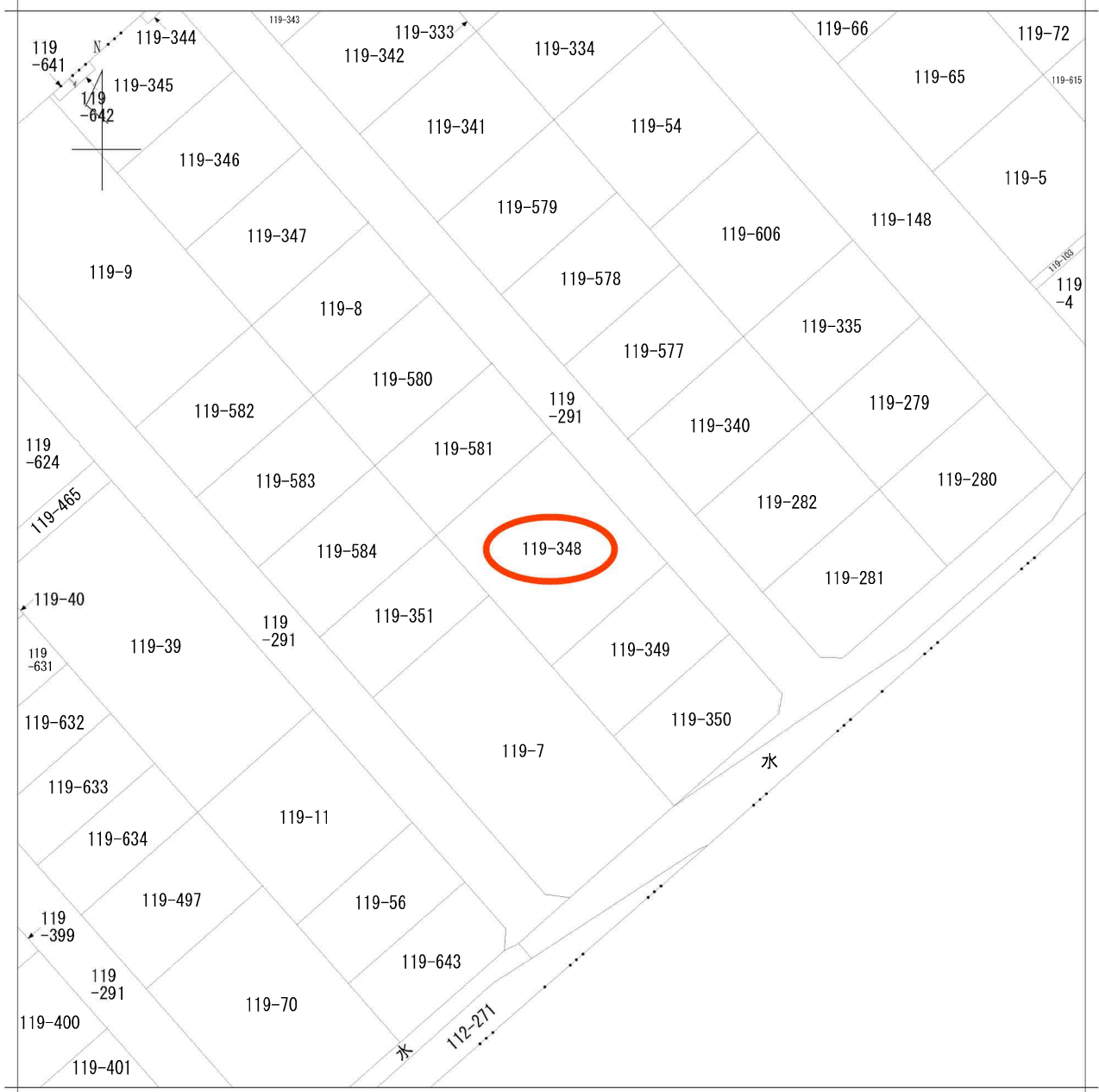


1F



2F

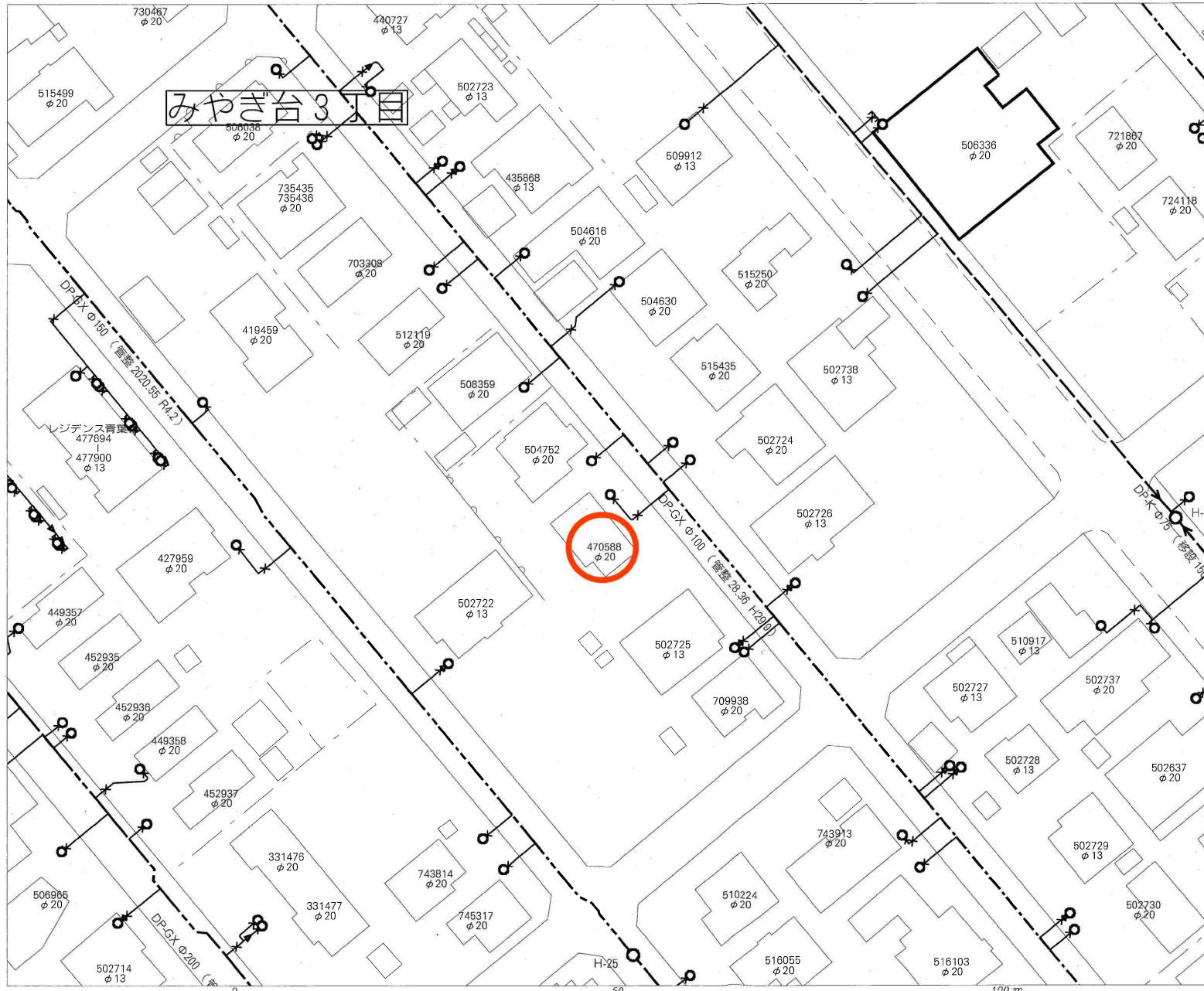
イ 119-498



地番区域見出
みやぎ台
3丁目

請求部	所在	仙台市青葉区みやぎ台三丁目			地番	119番348			
出縮	力尺	1/500	精度分	座標系 番号又は 記号	分類	地図に準ずる図面		種類	旧土地台帳附属地図
作成年月日				備付年月日 (原図)			補記事項		

仙台市水道局 戸番図



名称	表示
仕切弁	⚡⚡⚡⚡⚡⚡
消火栓	● ○ ● ○
空気弁	Ⓐ Ⓑ Ⓒ Ⓓ
片落管	▷
メータ	○
止水栓	×
キャップ	┌
管径	線種
400mm 以上	—————
350mm	—————
300mm	—————
250mm	—————
200mm	—————
150mm	—————
100mm	—————
75mm	—————
50mm	—————
50mm 未満	—————

・本図面は、維持管理を目的とした水道の給配水管情報の図面となります。
 掲載情報が現地と異なる場合がありますので、この情報とは別に現地での調査を実施してください。

・なお、本図面の利用により生じた損害や不利益、また第三者との間に生じた紛争については、水道局は一切責任を負いません。

・地図及びそれに関連する情報は、著作権法等により保護されています。複製、転載等はできません。

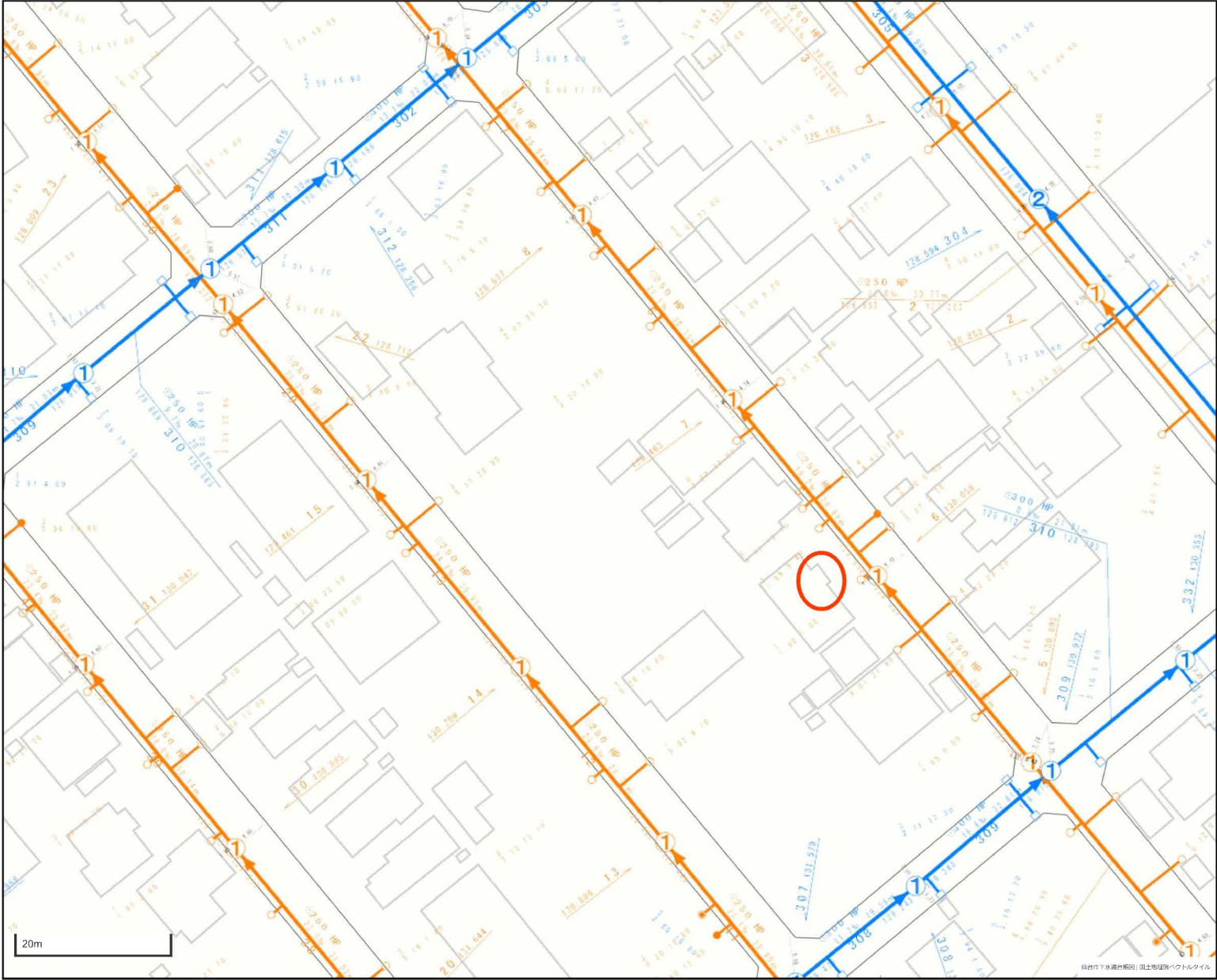
・青台市、多賀城市、利府町、七ヶ浜町、名取市、川崎町地形図について
 測量法に基づく国土地理院長承認（使用）R 3JHs 228

仙台市水道局 戸番図	
縮尺	1:500
出図年月日	令和 7 年 2 月 18 日

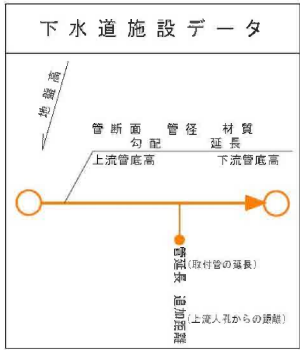
仙台市下水道施設平面図



1. 本図面は、下水道改良工事や道路工事等により、現況と整合しない場合があります。詳細については現地での確認をお願いします。
2. 当局の許可なく複製することを、禁じます。

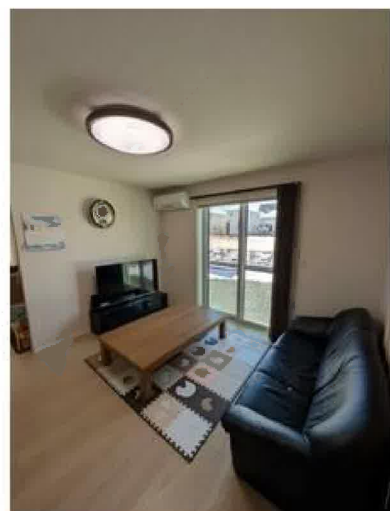
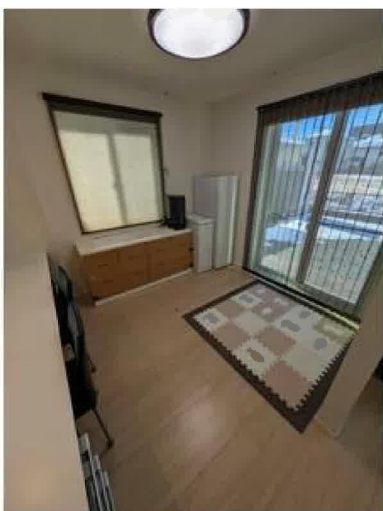


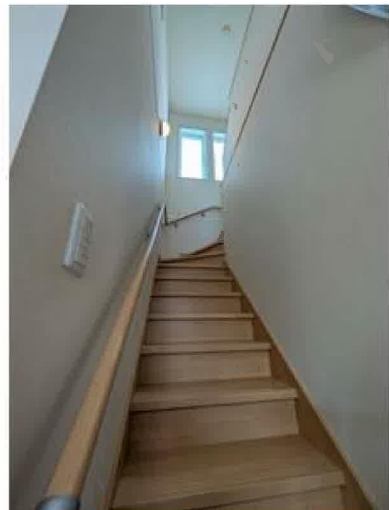
凡 例	
	合 流 区 域
	合 流 施 設
	汚 水 施 設
	雨 水 施 設



20m









全日食チェーンみやぎ台店まで100m



ミニストップ仙台みやぎ台店まで900m



仙台市立大沢中学校まで3,700m



仙台市立大沢小学校まで1,500m



みやぎ台簡易郵便局まで200m