

売マンション

地下鉄南北線
長町一丁目駅・河原町駅が徒歩圏内♪
近隣にスーパー・コンビニ多数あり
お買い物に便利！

間取り

3DK

専有面積

壁芯49.32㎡

築年月

1974年10月



[近隣施設]

- ・ヨークベニマル若林店まで620m
- ・セブンイレブン仙台若林3丁目店まで480m
- ・カワチ薬品若林店まで640m
- ・仙台市立八軒中学校まで1,370m
- ・仙台市立古城小学校まで370m

チェックポイント！

この図面は物件情報の一部を抜粋して掲載しております。(現況優先) 入居日・引渡日変更や付帯条件、別途料金等が発生する場合がありますのでご確認ください。

- 駐輪場有(100円/月)
- 主要採光面：南西向き
- 再建築不可
- 前面棟無
- 閑静な住宅街
- 2口コンロ
- グリル
- 収納スペース
- 全居室収納
- 照明器具
- 給湯
- エレベーター
- 来客用駐車場

マンション名	サウスキャスル仙台
最寄駅	長町一丁目駅
間取タイプ	3DK
価格	650万円

物件所在地	宮城県仙台市若林区若林1丁目8-24		
交通	仙台市営地下鉄南北線 長町一丁目 徒歩18分		
建物	構造・規模	RC 8階建 地下1階/3階部分	
	専有面積(使用部分面積)	壁芯49.32㎡	バルコニー面積
	間取内訳	和6・6・4.5	
土地権利	所有権	用途地域	2種住居
築年月	1974年10月	総戸数	72戸
管理形態	全部委託	管理員の勤務形態	日勤
管理費	5,300円/月	修繕積立金	10,000円/月
現況	空家	引渡可能時期	相談
駐車場	近有 5,000円/月	施工会社	那須建設(株)
建築確認番号			
設備	2口コンロ,グリル,収納スペース,全居室収納,照明器具,給湯,エレベーター,来客用駐車場		
備考	<ul style="list-style-type: none"> ・仙台市営地下鉄南北線 河原町 徒歩19分 ・JR東北本線 長町 徒歩29分 ・管理会社：日本ハウズイング株式会社 仙台南支店 		

株式会社 Beyond ets 建てる窓口

国土交通大臣免許 (1) 第9999号 〒981-0114 宮城県宮城郡利府町新中道3丁目1-1 イオンモール新利府南館1階

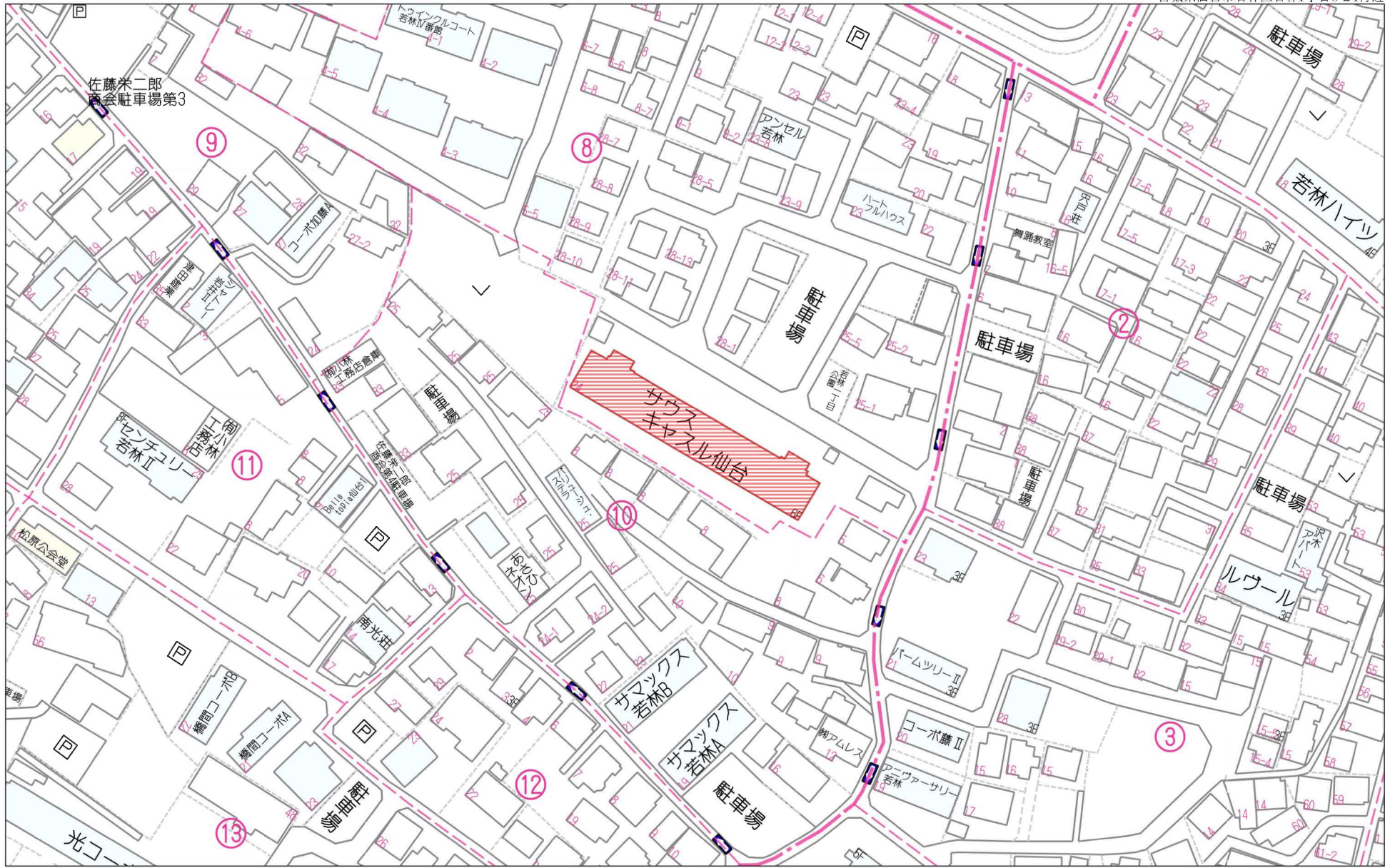
☎ 050-3615-4137 ☎ 050-3145-2835 定休日：定休日なし

担当：高橋 (070-3276-6354)

作成日：2025年2月7日

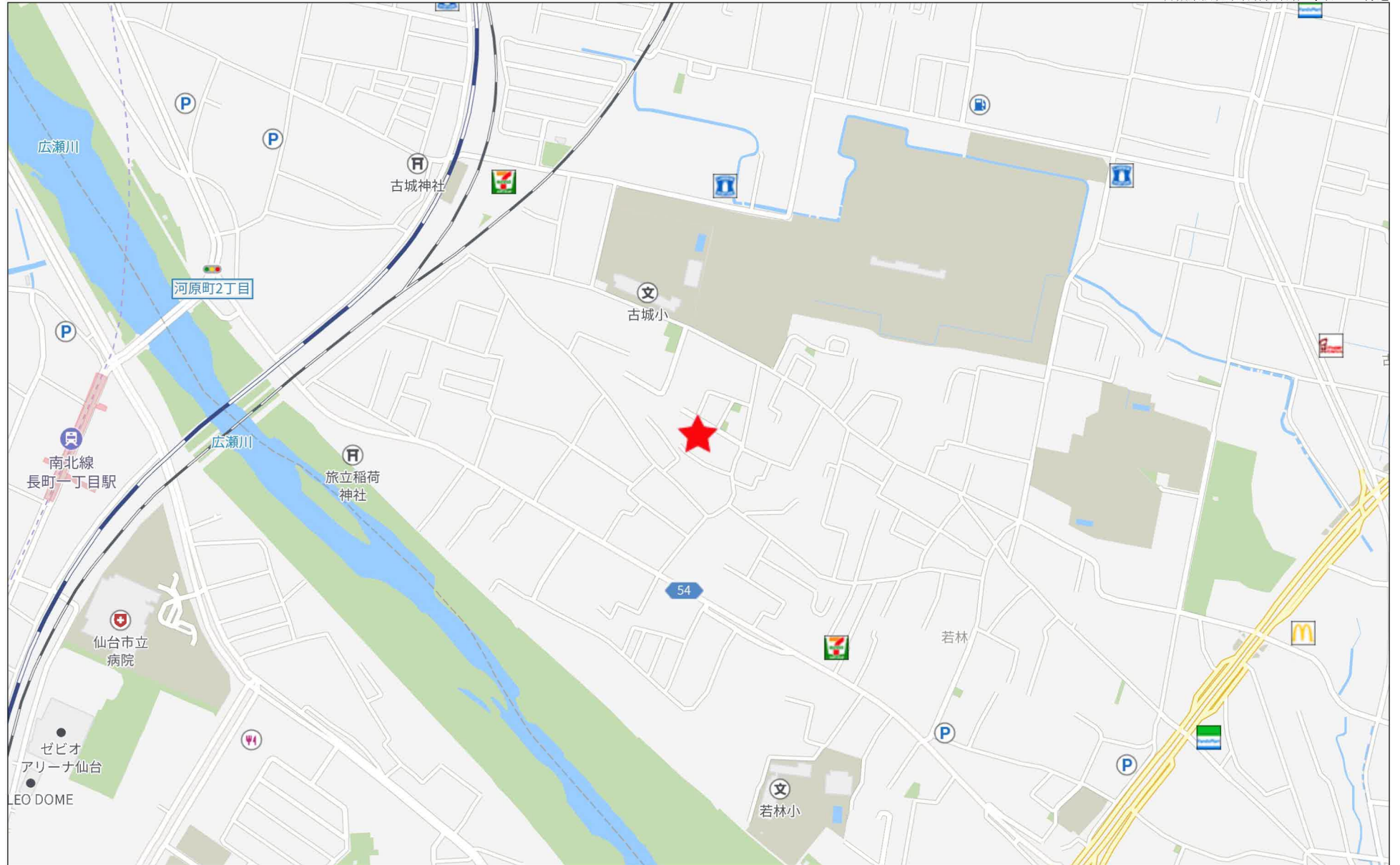
■取引態様：専任媒介

infosheet 物件番号 69843008060
at home

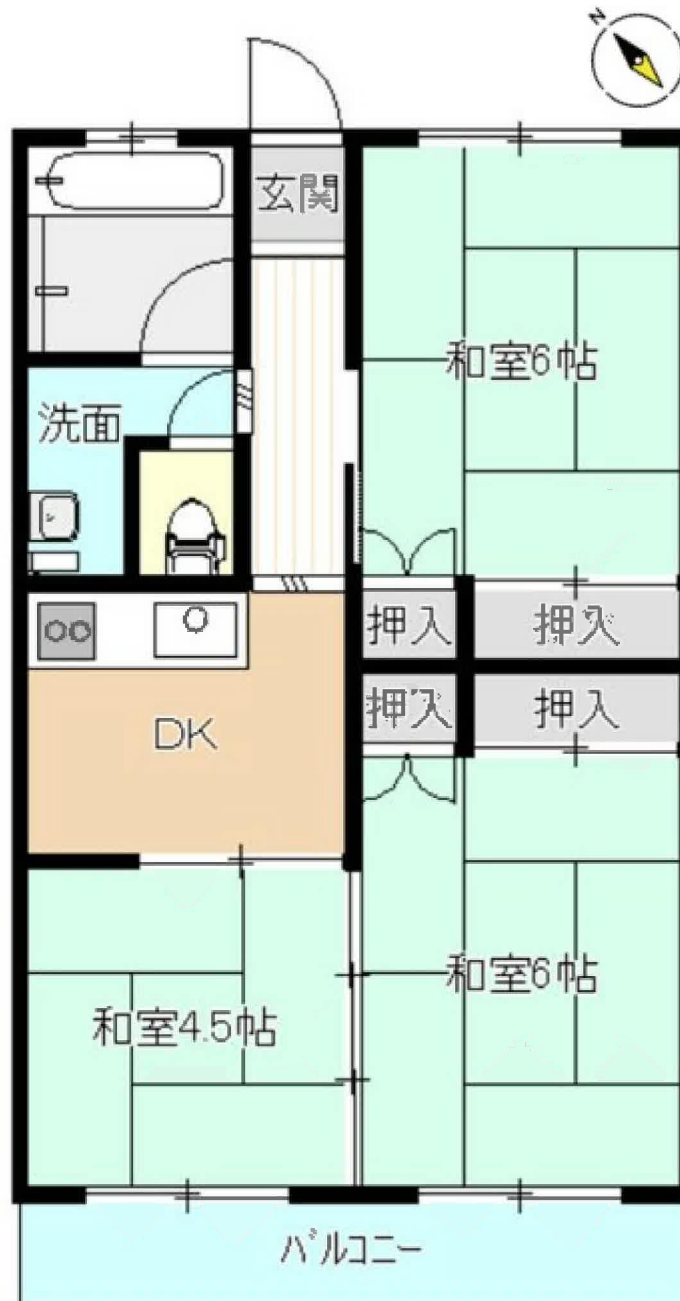


禁無断複写複製

Beyond ets
Z22152209-20241125134656



280m



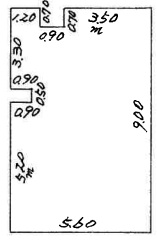
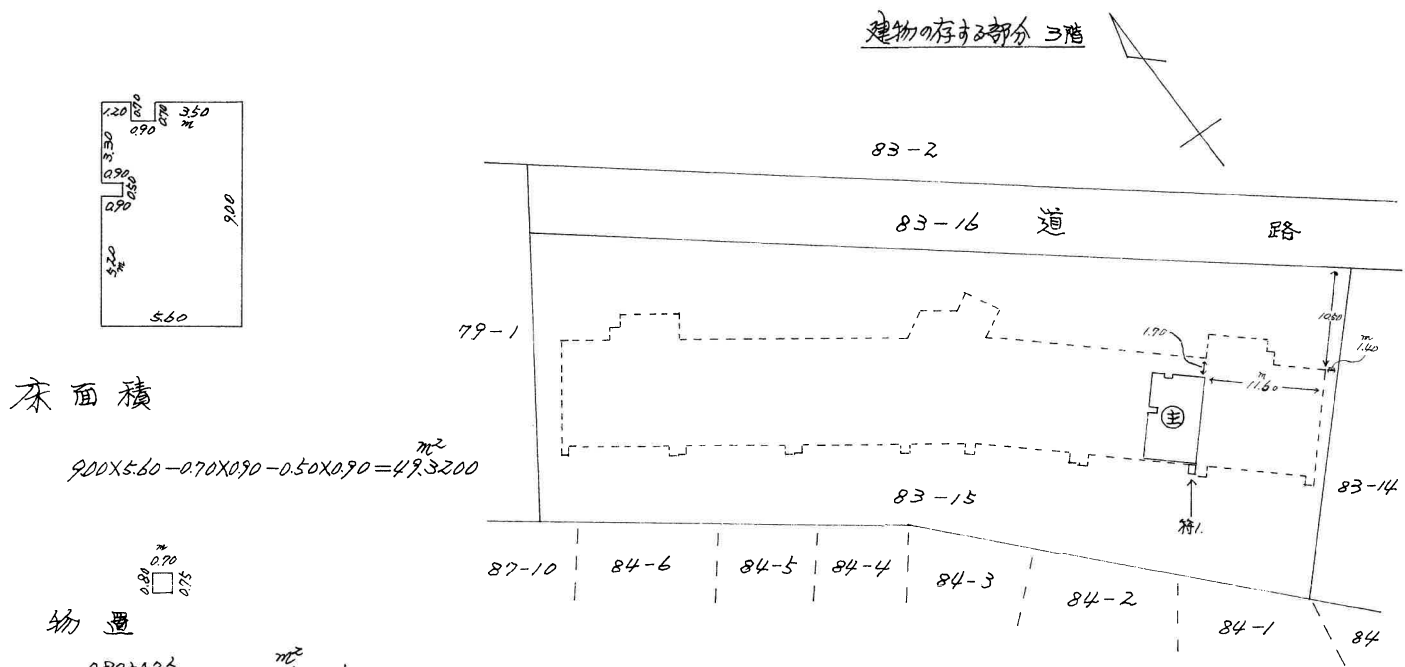
873639

建築物平面図

家屋番号 若林一丁目 83-15-08

建物の所在 山名市若林一丁目 83-15

昭和五十年 月 日
 作製年月日
 作製者
 申請人



床面積

$$9.00 \times 5.60 - 0.70 \times 0.90 - 0.50 \times 0.90 = 49.3200 \text{ m}^2$$

物置

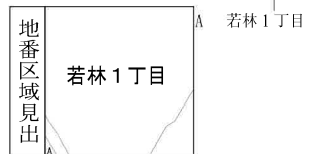
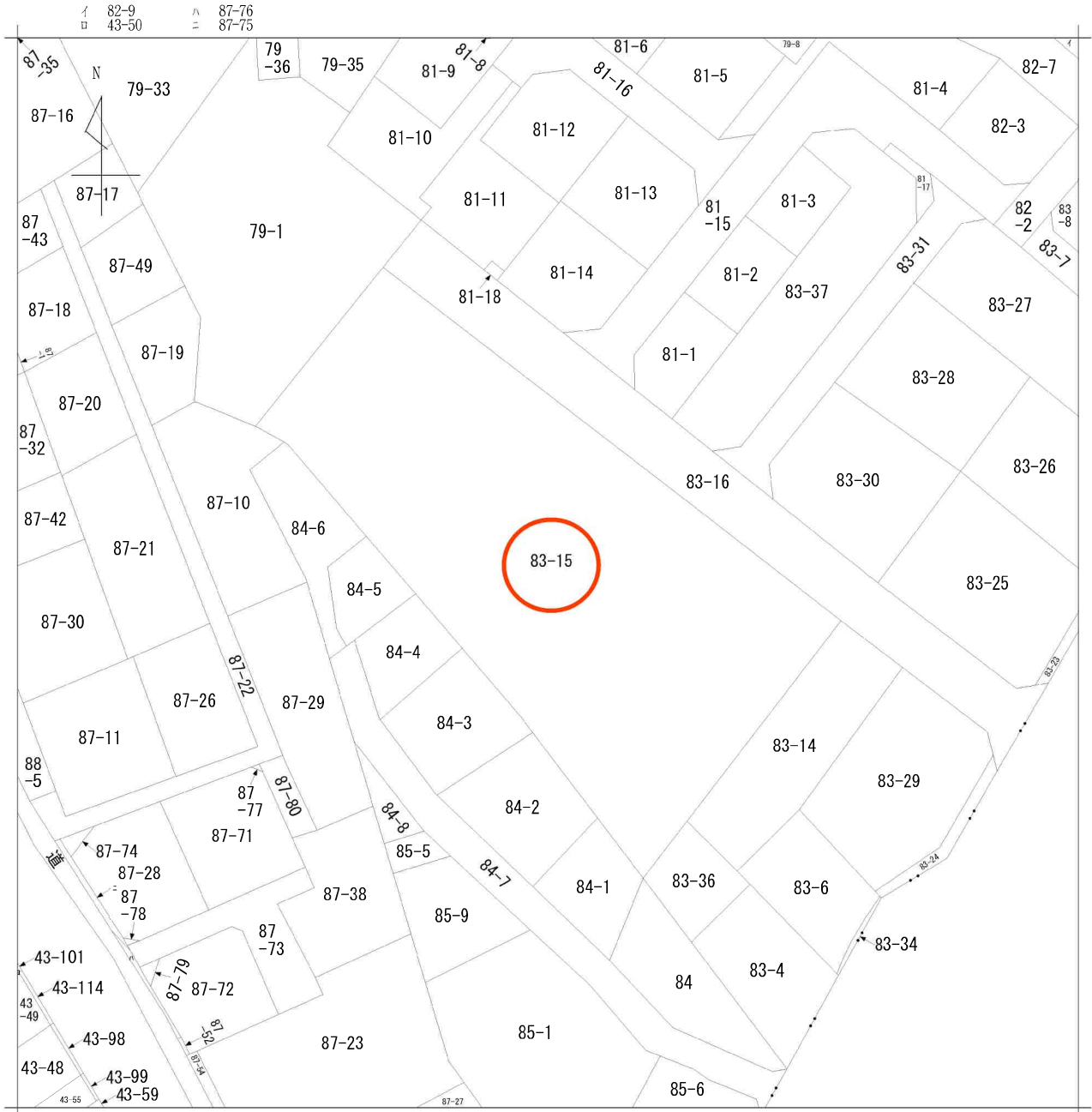
$$\frac{0.80 + 0.75}{2} \times 0.70 = 0.5425 \text{ m}^2$$

(日調連 15)

縮尺 1/200 1/500

(日本土地家屋調査士会連合会用紙)

550.1.21



請求部	所在	仙台市若林区若林一丁目			地番	83番15		
出力縮尺	1/500	精度区分	座標系番号又は記号	分類	地図に準ずる図面		種類	旧土地台帳附属地図
作成年月日				備付年月日(原図)			補記事項	











ヨークベニマル若林店まで620m



セブンイレブン仙台若林3丁目店まで480m



カワチ薬品若林店まで640m



仙台市立八軒中学校まで1,370m



仙台市立古城小学校まで370m



仙台若林一郵便局まで510m



七十七銀行河原町支店まで1,340m