

売地

宮城野原駅

現況渡し 2号地

土地面積
157.02㎡

現況
更地

引渡可能時期
2025年8月予定



【建築条件なし】
JR仙石線 宮城野原駅まで徒歩15分！
地下鉄東西線 卸町駅まで徒歩17分！
2沿線利用可能で通勤通学に便利！
近隣に商業施設多数！

- ・イオンスタイル仙台卸町まで1,040m
- ・ファミリーマート仙台萩野町四丁目店まで410m
- ・ツルハドラッグ仙台宮千代店まで440m
- ・仙台市立東華中学校まで2,010m
- ・仙台市立東宮城野小学校まで270m



- 本物件に伴う登記業務（司法書士に依頼する移転登記・設定登記、家屋調査士に依頼する表題登記）は、売主指定業者に依頼するものとします。
- 本物件は売主負担にて、分筆登記完了後のお引渡しとなります。なお、分筆後の面積に差異が生じる場合がございます。
- 本物件は買主負担にて、新たに上下水道管の引込みが必要となります。なお、新規水道加入金が発生致します。
- 本物件は囲障負担範囲の指定がございます。
- 本物件敷地内の南側の土留めは西側1号地との共有物となります。
- 仲介業者様ご紹介できません。

物件種目	売地		
最適用途	住宅用地		
最寄駅	宮城野原		
土地面積	157.02㎡	私道面積 (共有持分)	
価格	3,930万円	坪単価	@82.74万円

物件所在地	宮城県仙台市宮城野区萩野町3丁目16-4の一部		
交通	JR仙石線 宮城野原 徒歩15分 仙台市地下鉄東西線 卸町 徒歩17分		
土地権利	所有権	地目	宅地
都市計画	市街化区域	用途地域	近隣商業
建ぺい率	80%	容積率	300%
他の法令上の制限			
地勢			
建築条件			
現況	更地		
引渡し(引渡時期/方法)	2025年8月予定 / 現況渡し		
開発許可等番号			
接道状況(角地・間口)	西8.4m 公道 接面9.3m		
設備			
備考	・高度地区：第4種高度地区 ・防火指定：準防火地域 ・特別用途地区：大規模集客施設制限地区 ・土地区画整理事業：原町工業第三地区 ・重要土地調査法：仙台駐屯地注視区域 JR仙石線 陸前原ノ町 徒歩16分		

この図面は物件情報の一部を抜粋して掲載しております。（現況優先）
入居日・引渡日変更や付帯条件、別途料金等が発生する場合がありますのでご確認ください。

at home

infosheet 物件番号 69852400099

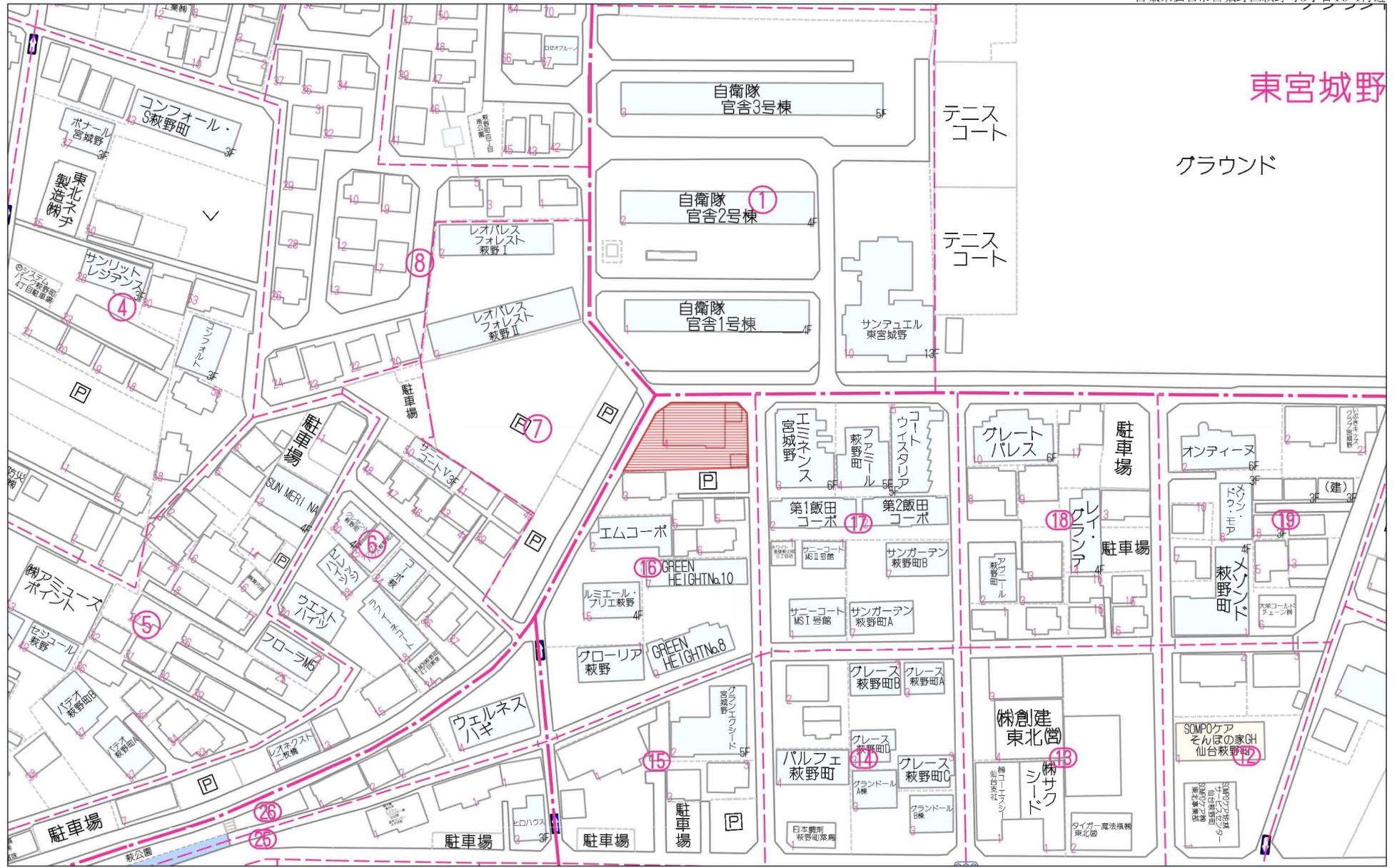
国土交通大臣免許（1）第9999号 〒981-0114 宮城県宮城郡利府町新中道3丁目1-1 イオンモール新利府南館1階

作成日：2025年2月15日

株式会社 Beyond ets 建てる窓口

■取引態様：媒介

TEL：050-3615-4137 FAX：050-3145-2835 定休日：定休日なし
担当：荒井（090-2843-6365）



東宮城野

グラウンド

テニスコート

テニスコート

80m

1:1540

禁無断複写複製

Beyond ets

Z22152209-20231108122223



280m

敷地区割図

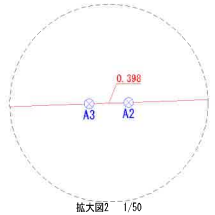
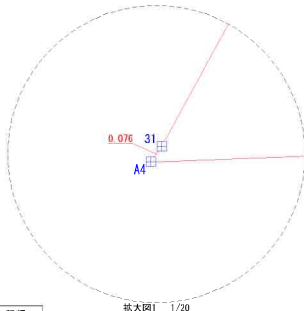
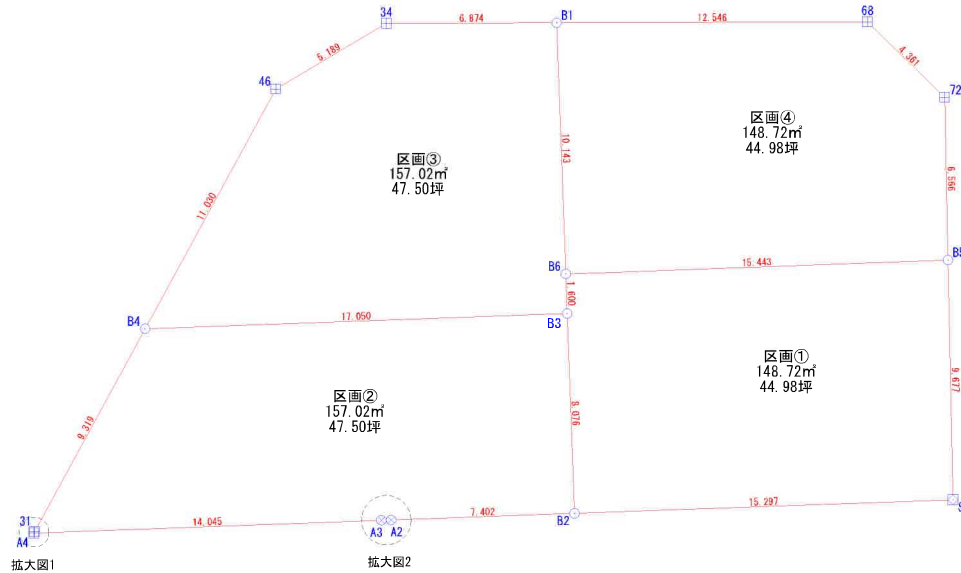
所在：仙台市宮城野区萩野町三丁目16番4



S=1/200

T2

T1



境界点	境界線の種類
□	コンクリート杭
⊠	プラスチック杭
⊞	プレート
⊗	旗
○	計算点
△	基準点

座標求積表

地番	区画②	Xn	Yn	(Xn+1 - Xn-1) Yn	距離
A4		-193310.176	7213.244	3238.746556	14.045
A3		-193309.664	7227.280	3794.322000	0.398
A2		-193309.651	7227.678	2023.749840	7.402
B2		-193309.384	7235.075	60326.055350	8.076
B3		-193301.313	7234.784	53935.314720	17.050
B4		-193301.929	7217.745	-63516.156000	9.319
31		-193310.113	7213.287	-59487.977889	0.076
	倍面積			314.054577	
	面積			157.0272885	
	地積			157.02	m²

地番	区画③	Xn	Yn	(Xn+1 - Xn-1) Yn	距離
B3		-193301.313	7234.784	-16025.046560	17.050
B4		-193301.929	7217.745	65464.947150	11.030
46		-193292.243	7223.021	89052.625909	5.189
34		-193289.600	7227.486	19261.250190	6.874
B1		-193289.578	7234.360	-73168.317040	10.143
B6		-193299.714	7234.726	-84899.509610	1.600
	倍面積			-314.049961	
	面積			157.0249805	
	地積			157.02	m²

地番	区画①	Xn	Yn	(Xn+1 - Xn-1) Yn	距離
B6		-193299.714	7234.726	15605.303982	15.443
B5		-193299.156	7250.159	-66099.699603	9.677
S1		-193308.831	7250.362	-74156.702536	15.297
B2		-193309.384	7235.075	54393.293850	8.076
B3		-193301.313	7234.784	69960.361280	1.600
	倍面積			-297.443027	
	面積			148.7215135	
	地積			148.72	m²

地番	区画④	Xn	Yn	(Xn+1 - Xn-1) Yn	距離
B5		-193299.156	7250.159	51642.882557	6.566
72		-193292.591	7250.021	69723.451957	4.361
68		-193289.539	7246.906	21834.927778	12.546
B1		-193289.578	7234.360	-73609.613000	10.143
B6		-193299.714	7234.726	-69294.205628	15.443
	倍面積			297.443664	
	面積			148.7218320	
	地積			148.72	m²

合計 611.4956145

座標一覧表

測点名	X座標	Y座標	距離
T1	-193310.326	7206.074	55.114
T2	-193284.573	7254.801	55.114

作成日：令和6年7月19日



請求部	所在	仙台市宮城野区萩野町三丁目				地番	16番4			
出力縮	1/500	精度分	座標系番号又は記号	分類	地図に準ずる図面		種類	土地区画整理所在図		
作成年月日				備付年月日(原図)			補事項			

仙台市水道局 戸番図

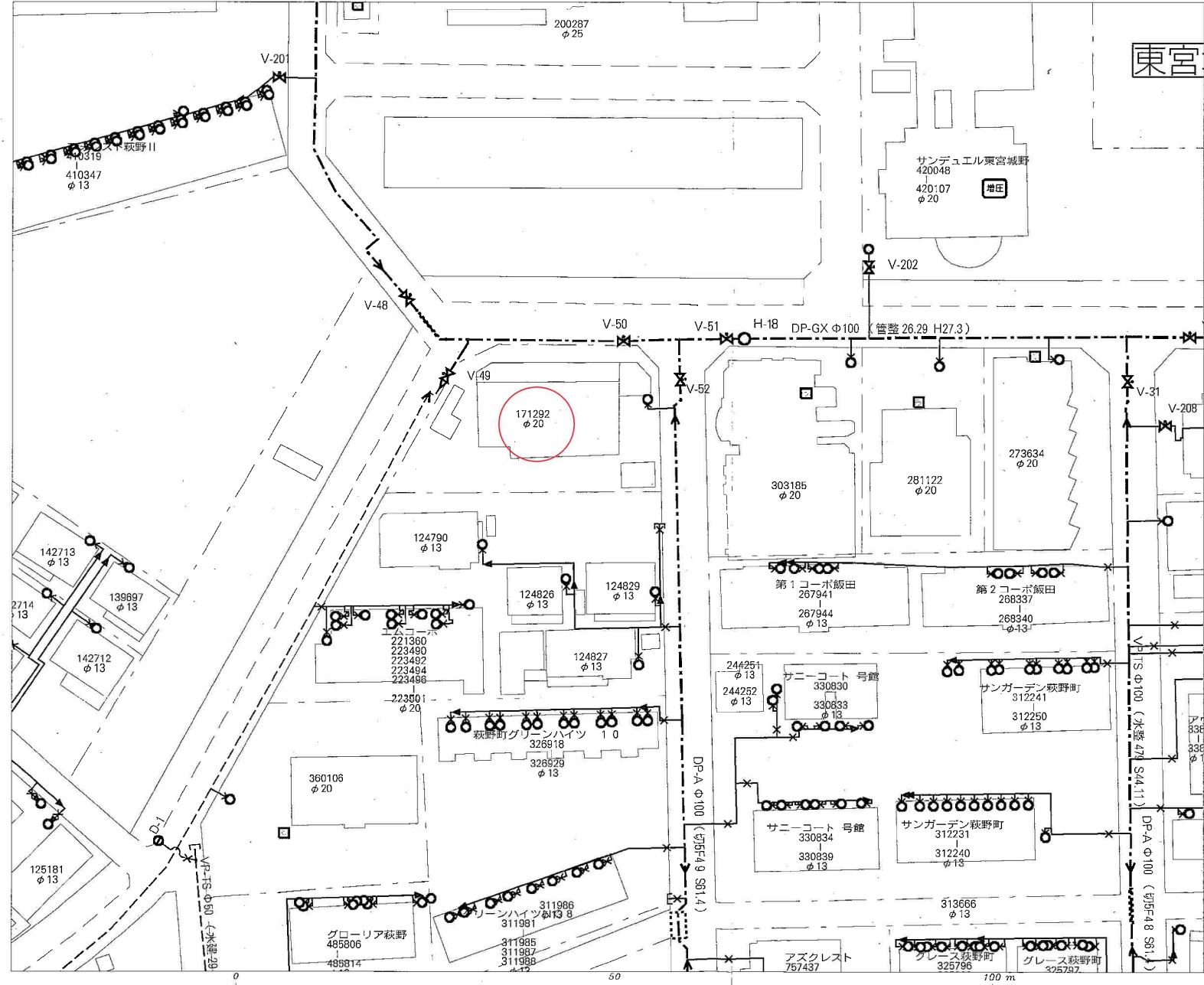
東宮



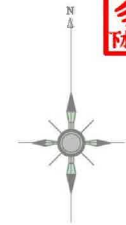
名称	表示
仕切弁	⊕⊕⊕⊕⊕⊕⊕⊕
消火栓	●●●●
空気弁	⊙⊙⊙⊙
片落管	▷
メータ	○
止水栓	×
キャップ	┌
管径	線種
400mm 以上	—————
350mm	—————
300mm	—————
250mm	—————
200mm	—————
150mm	—————
100mm	—————
75mm	—————
50mm	—————
50mm 未満	—————

・本図面は、雑種管理を目的とした水道の給配水管情報の図面となります。
 地籍情報と現地と異なる場合がありますので、この情報とは別に現地での調査を実施してください。
 ・なお、本図面の利用により生じた損害や不利益、また第三者との間に生じた紛争については、水道局は一切責任を負いません。
 ・地図及びそれに関連する情報は、著作権法等により保護されています。
 ・宮城県、多賀城市、利府町、七ヶ浜町、名取市、川崎町地形図について
 測量法に基づく国土地理院院長承認（使用）R 3J-Hs 228

仙台市水道局 戸番図	
縮尺	1:500
出図年月日	令和5年11月6日



仙台市下水道施設平面図

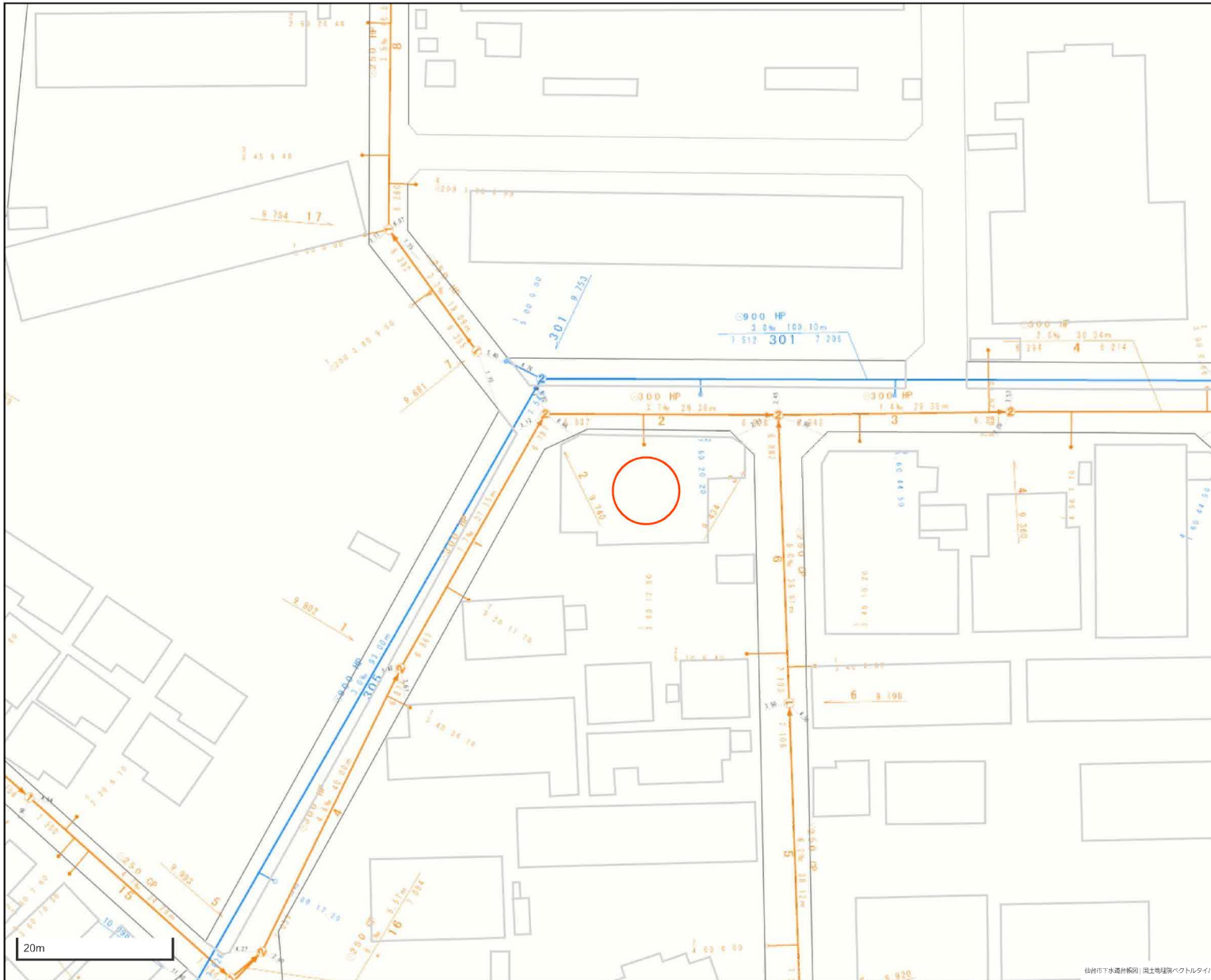
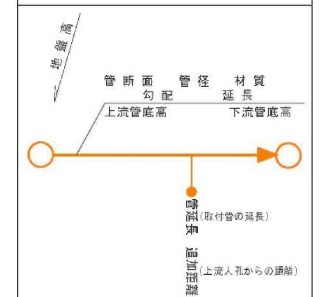


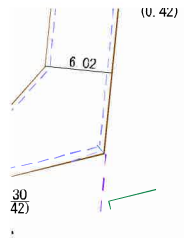
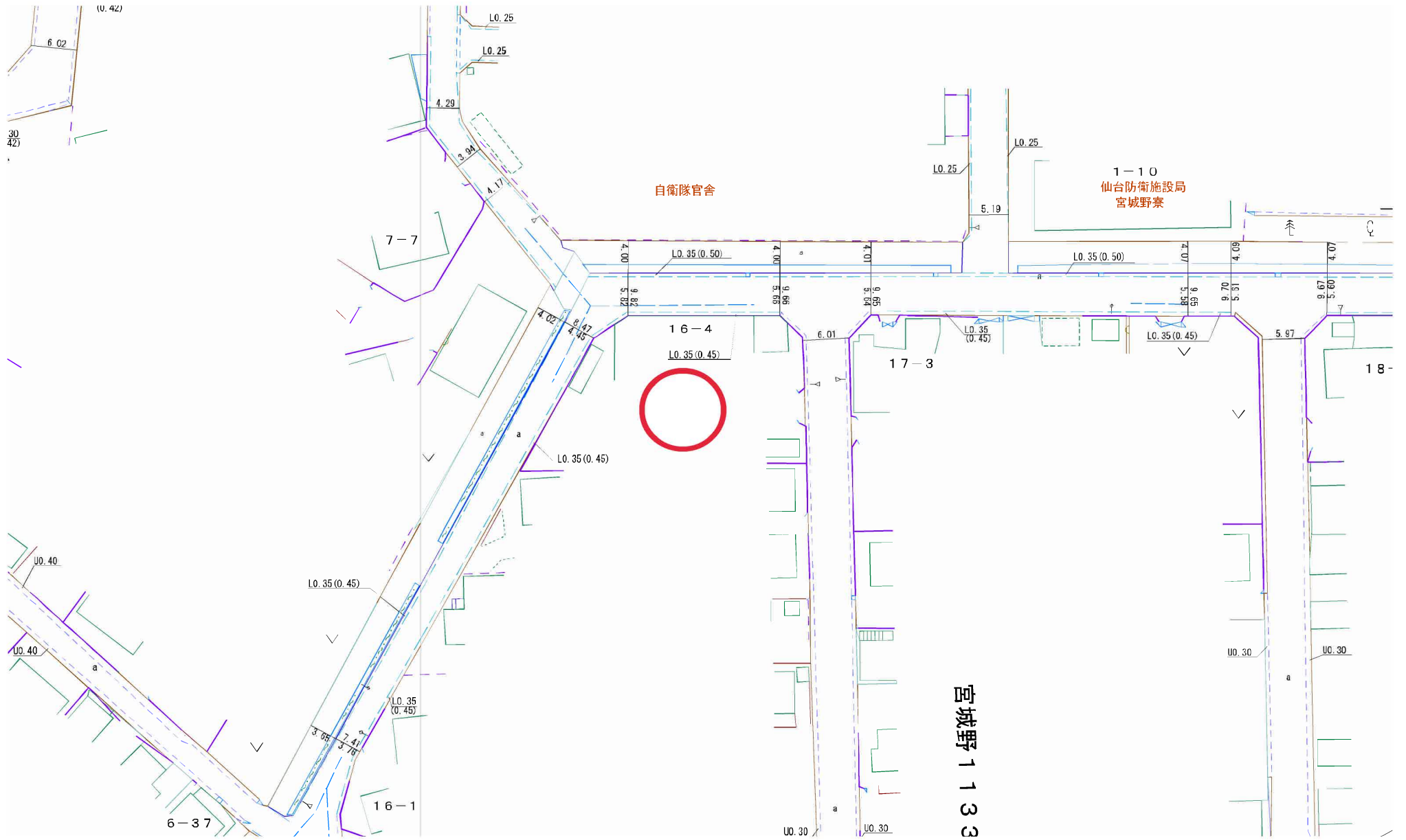
1. 本図面は、下水道改良工事や道路工事等により、現況と整合しない場合があります。詳細については現地での確認をお願いします。
2. 当局の許可なく複製することを、禁じます。

凡 例

	合流区域
	合流施設
	汚水施設
	雨水施設

下水道施設データ



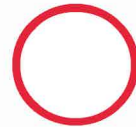


30
42)

自衛隊官舎

1-10
仙台防衛施設局
宮城野寮

16-4



17-3

18-

宮城野 1133

6-37

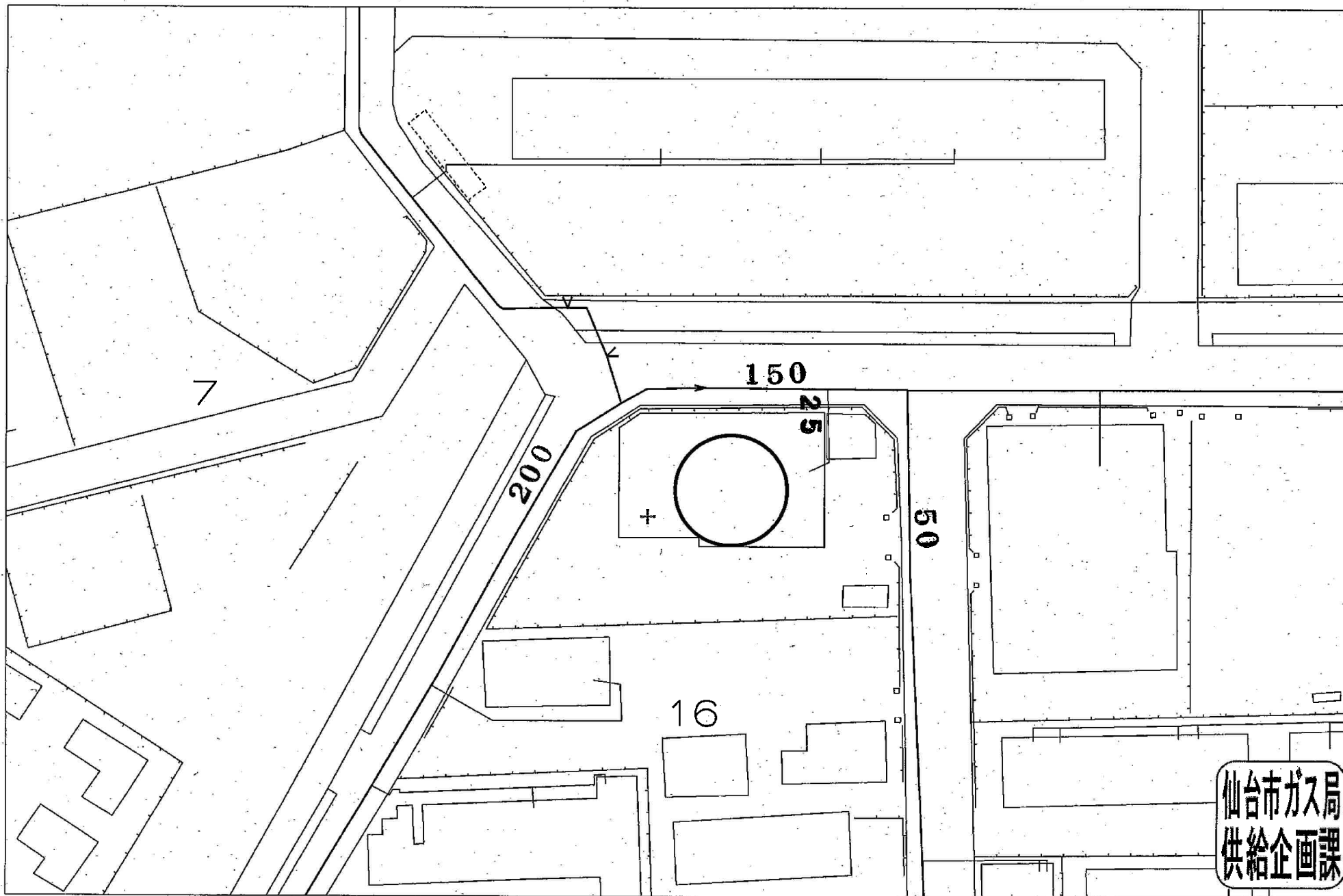
16-1

U0.30

U0.30

U0.30

U0.30



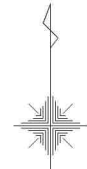
仙台市ガス局
供給企画課

受付番号：F- 5026

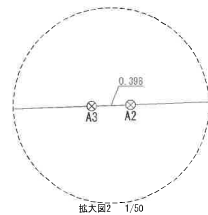
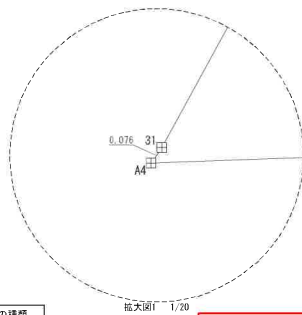
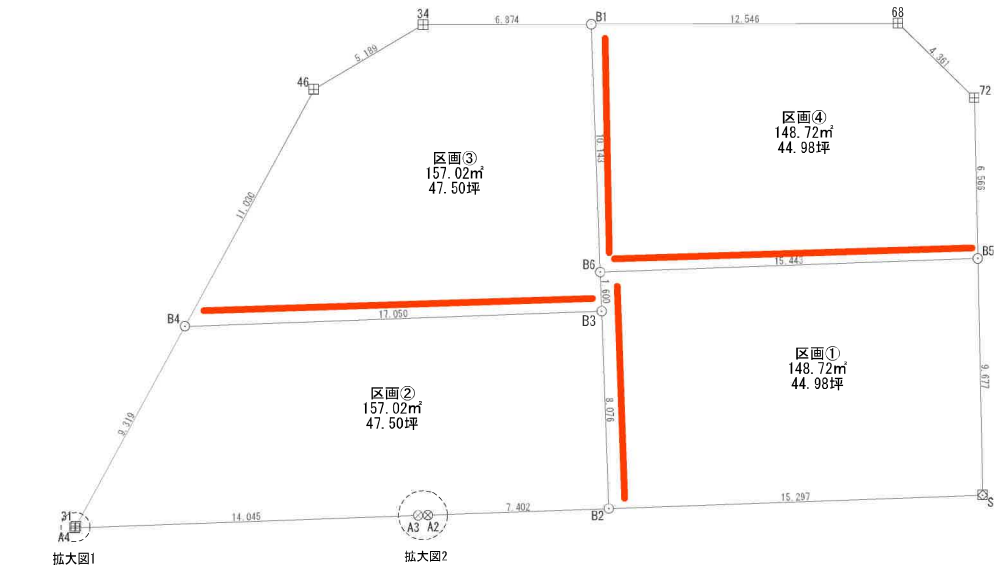
この図面は実際と異なる場合があるため十分注意して使用してください

2023年11月8日

囲障負担指定範囲



S=1/200



境界点	境界線の種類
□	コンクリート杭
▣	プラスチック杭
⊗	プレート
○	杭
△	計算点
●	基準点

- 1) 囲障負担は赤線が入っている区画にて囲障工事を施工するようお願い致します。
- 2) 建築外会社様及び施主様にてお引き渡し後に地盤面の高さを変更される場合は、
 囲障負担が変更になる可能性があります。
 地盤面の高さ変更をご検討の場合は、外構施工会社ご担当者様へご相談ください。

座標求積表

地番	区画②			
測点	Xn	Yn	(Xn+1 - Xn-1) Yn	距離
A4	-193310.176	7213.244	3238.746556	14.045
A3	-193309.664	7227.280	3794.322000	0.398
A2	-193309.651	7227.678	2023.749840	7.402
B2	-193309.384	7235.075	60326.055350	8.076
B3	-193301.313	7234.784	53935.314720	17.050
B4	-193301.929	7217.745	-63516.156000	9.319
31	-193310.113	7213.287	-59487.977889	0.076
			倍面積	314.054577
			面積	157.0272885
			地積	157.02 m ²

地番	区画③			
測点	Xn	Yn	(Xn+1 - Xn-1) Yn	距離
B3	-193301.313	7234.784	-16025.046560	17.050
B4	-193301.929	7217.745	65464.947150	11.030
46	-193292.243	7223.021	89052.625909	5.189
34	-193289.600	7227.486	19261.250190	6.874
B1	-193289.578	7234.360	-73168.317040	10.143
B6	-193299.714	7234.726	-84899.509610	1.600
			倍面積	-314.049961
			面積	157.0249805
			地積	157.02 m ²

地番	区画①			
測点	Xn	Yn	(Xn+1 - Xn-1) Yn	距離
B6	-193299.714	7234.726	15605.303982	15.443
B5	-193299.156	7250.159	-66099.699603	9.677
S1	-193308.831	7250.362	-74156.702536	15.297
B2	-193309.384	7235.075	54393.293850	8.076
B3	-193301.313	7234.784	69960.361280	1.600
			倍面積	-297.443027
			面積	148.7215135
			地積	148.72 m ²

地番	区画④			
測点	Xn	Yn	(Xn+1 - Xn-1) Yn	距離
B5	-193299.156	7250.159	51642.882557	6.566
72	-193292.591	7250.021	69723.451957	4.361
68	-193289.539	7246.906	21834.927778	12.546
B1	-193289.578	7234.360	-73609.613000	10.143
B6	-193299.714	7234.726	-69294.205628	15.443
			倍面積	297.443664
			面積	148.7218320
			地積	148.72 m ²

合計 611.4956145

座標一覧表

測点名	X 座標	Y 座標	距離
T1	-193310.326	7206.074	55.114
T2	-193284.573	7254.801	55.114

作成日：令和6年7月19日

2号地



物件以外に発生する主な費用

解体	不要	
水道	引込費	—
境井	完備	
土留	不要	



---一部の土地用途の都合により発生する場合があります。
 ---詳細はチラシおよび資料を参照ください。



2号地



イオンスタイル仙台卸町まで1,040m



ファミリーマート仙台萩野町四丁目店まで410m



ツルハドラッグ仙台宮千代店まで440m

2号地



仙台市立東華中学校まで2,010m



仙台市立東宮城野小学校まで270m



卸町郵便局まで670m



七十七銀行卸町支店まで540m