

売マンション

仙台市泉区八乙女中央5丁目

東急ドエルアルス八乙女ロアシスA棟

間取り
3LDK

専有面積
壁芯74.88㎡

築年月
1997年01月

2024年9月全室リフォーム済み！八乙女駅まで徒歩8分！
南西向き角部屋物件！2面バルコニーで日当たり良好♪
トランクルーム付きで収納充実♪

チェックポイント！

駐輪場有(無料),主要採光面：南向き,角部屋,バス1坪以上,追焚機能,温水洗浄便座,シャワー付洗面化粧台,3口以上コンロ,全居室収納,クローゼット,トランクルーム,照明器具,室内洗濯機置場,洗濯機置場,室内物干し,給湯,都市ガス,複層ガラス,CATV,インターネット対応,CATVインターネット,モニタ付インターホン,火災警報器(報知機),2面バルコニー,エレベーター,宅配BOX,来客用駐車場



- 本物件における登記申請業務(司法書士に依頼する移転登記・設定登記)は、売主指定業者にてお願いいたします。
- 本物件に掛ける火災保険は、売主指定の業者にてご提案をさせていただきます。
- 本物件の詳細につきましては担当者へお問い合わせください。
- 仲介業者様ご紹介できません。

【近隣施設】

- ・ヨークベニマル真美沢店まで220m
- ・セブンイレブン仙台八乙女2丁目店まで420m
- ・ウエルシア仙台八乙女中央店まで240m
- ・仙台市立八乙女中学校まで950m
- ・仙台市立黒松小学校まで870m

【交通】

- ・仙台市営地下鉄南北線 八乙女 徒歩8分
- ・仙台市営地下鉄南北線 黒松 徒歩13分
- ・仙台市営地下鉄南北線 泉中央 徒歩25分

※駐車場敷地外：八乙女中央5丁目207-6、207-7(地番)

物件種目	売マンション
マンション名	東急ドエルアルス八乙女ロアシスA棟
最寄駅	八乙女
間取タイプ	3LDK
価格	1,780万円

物件所在地	宮城県仙台市泉区八乙女中央5丁目7-26		
交通	仙台市営地下鉄南北線 八乙女 徒歩8分		
建物	構造・規模	RC 9階建 地下1階/7階部分	
	専有面積(使用部分面積)	壁芯74.88㎡	バルコニー面積 20.38㎡
	間取内訳	和6 洋6.4・4.6 LDK12.4	
土地権利	所有権	用途地域	2種中高
築年月	1997年01月	総戸数	
管理形態	一部委託	管理員の勤務形態	日勤
管理費	10,280円/月	修繕基金	15,270円/月
現況	空家	引渡可能時期	即時
駐車場	有 9,350円/月(敷地外)	施工会社	東亜建設工業
建築確認番号			
設備			
備考	【2024年09月 リフォーム済】 ■水回り：キッチン、浴室、トイレ、洗面所、給湯器 ■内装：全室クロス張替え、床(フローリング等)、壁・天井(クロス・塗装等)、LDKサッシ・クレセント交換 ■その他：玄関ドア塗装、スイッチ・コンセント交換(全室) レジスター交換(全室)、引っ掛けローゼット交換(全室) ACキャップ交換(全室)、網戸張替(全室)		

この図面は物件情報の一部を抜粋して掲載しております。(現況優先)
入居日・引渡日変更や付帯条件、別途料金等が発生する場合がありますのでご確認ください。

at home

infosheet 物件番号 69849946095

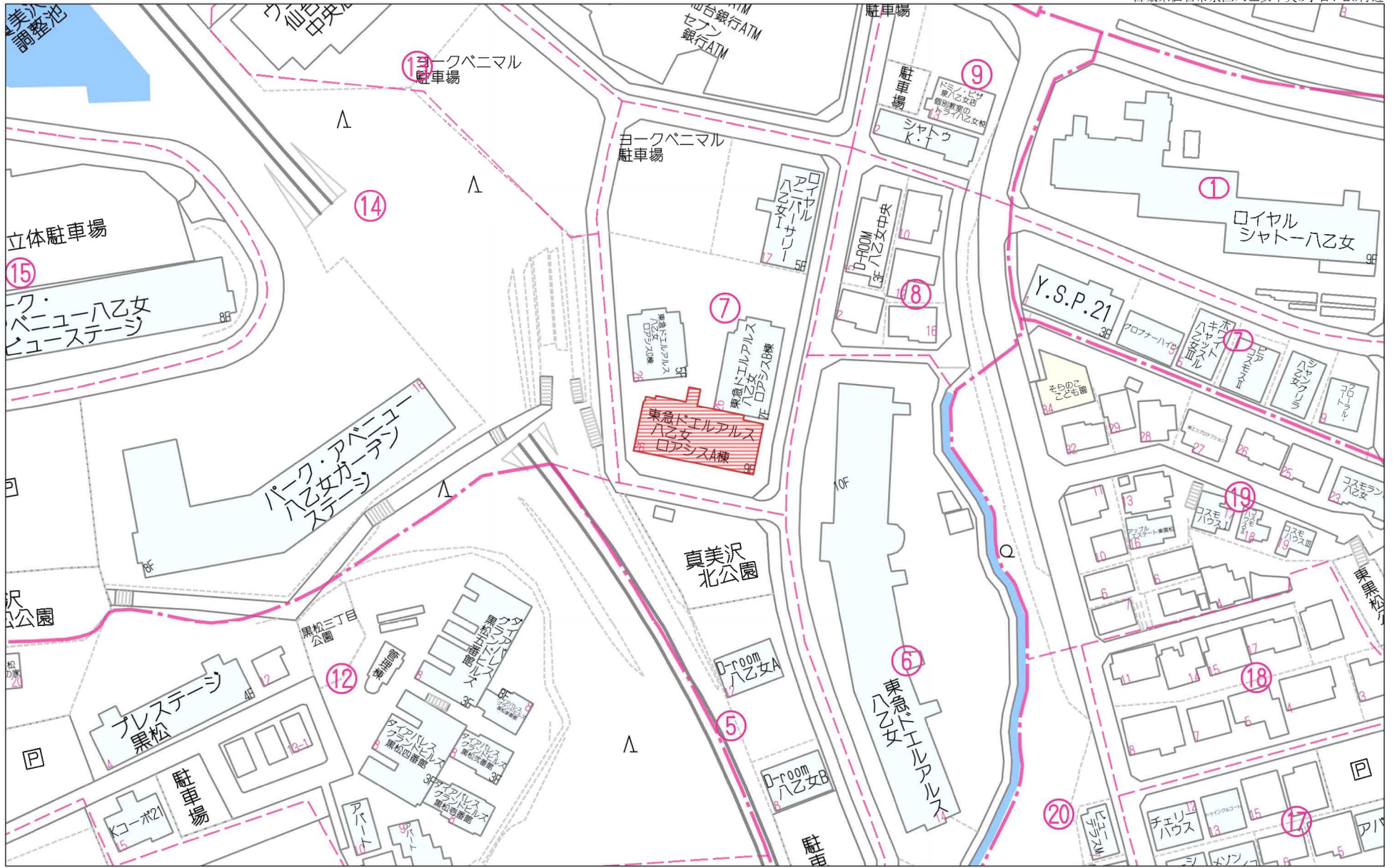
国土交通大臣免許(1)第9999号 〒981-0114 宮城県宮城郡利府町新中道3丁目1-1 イオンモール新利府南館1階

株式会社 Beyond ets 建てる窓口

TEL: 050-3615-4137 FAX: 050-3145-2835 定休日: 定休日なし
担当: 高橋 (070-3276-6354)

作成日: 2025年3月3日

■取引態様: 媒介

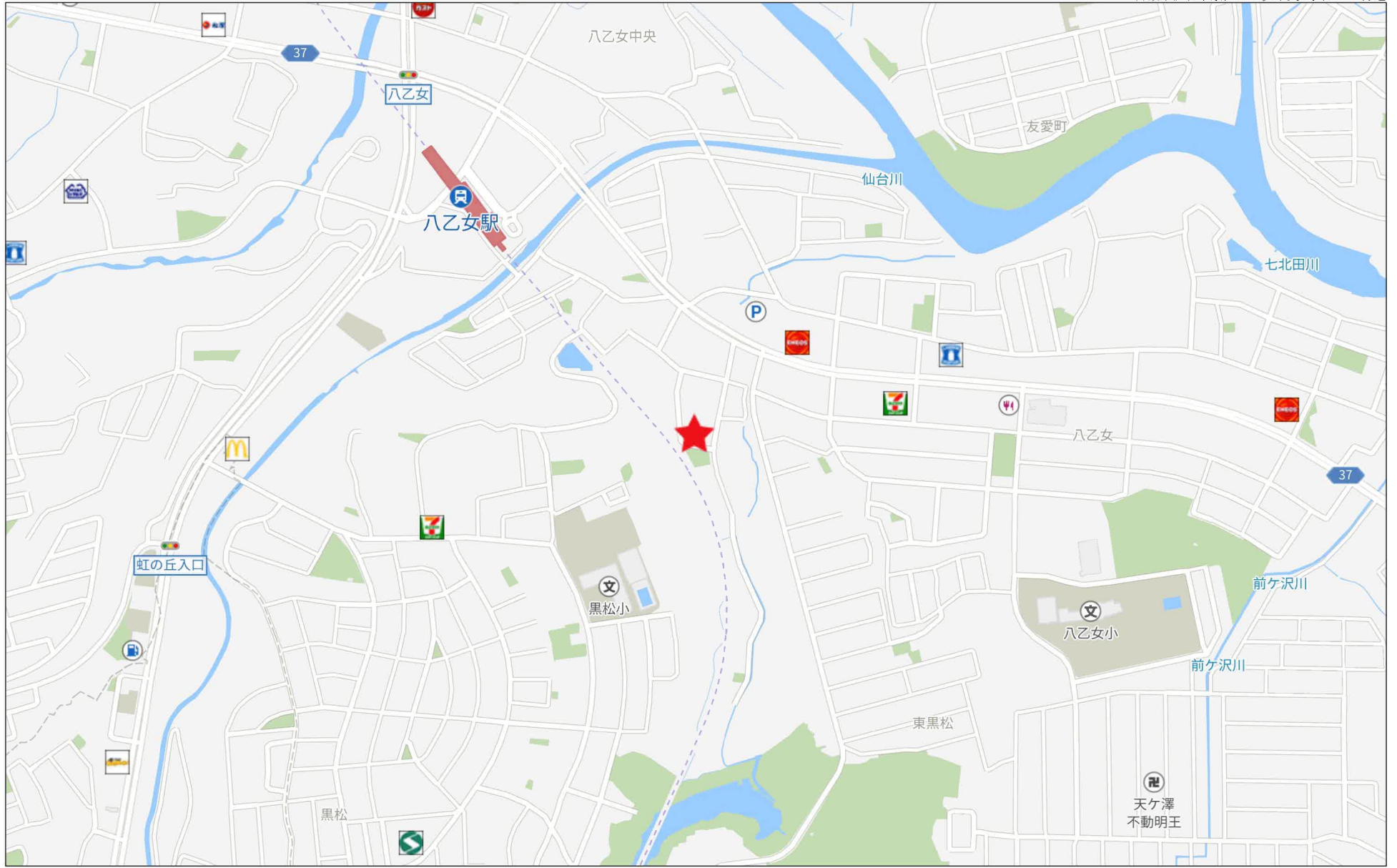


60m

1:1422

禁無断複写複製

Beyond ets
722152209-20250128120744



280m



380643

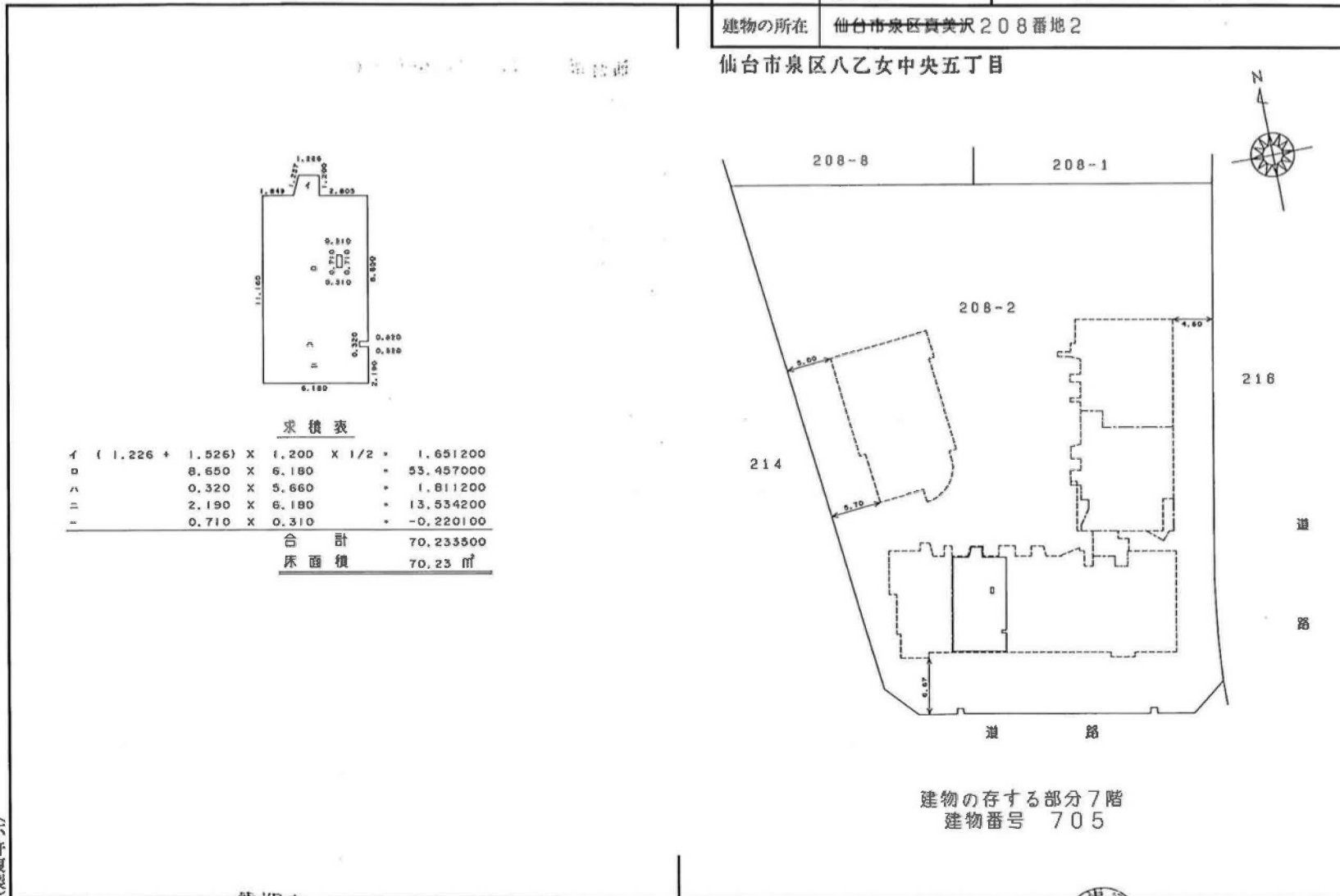
各階平面図

建物図面
各階平面図

家屋番号 貴美沢208番2
の705

建物の所在 仙台市泉区貴美沢208番地2

仙台市泉区八乙女中央五丁目



求積表

イ	(1.226 + 1.526) X	1.200 X 1/2	=	1.651200
ロ	8.650 X	6.180	=	53.457000
ハ	0.320 X	5.660	=	1.811200
ニ	2.190 X	6.180	=	13.534200
ホ	0.710 X	0.310	=	-0.220100
合計				70.233500
床面積				70.23 ㎡

建物の存する部分7階
建物番号 705

(不許複製)

作製者 (平成9年2月17日作製) 縮尺 1/250

申請人 縮尺 1/500

(宮城県土地家屋調査士会)

'09.2.25

380578

各階平面図

705~710

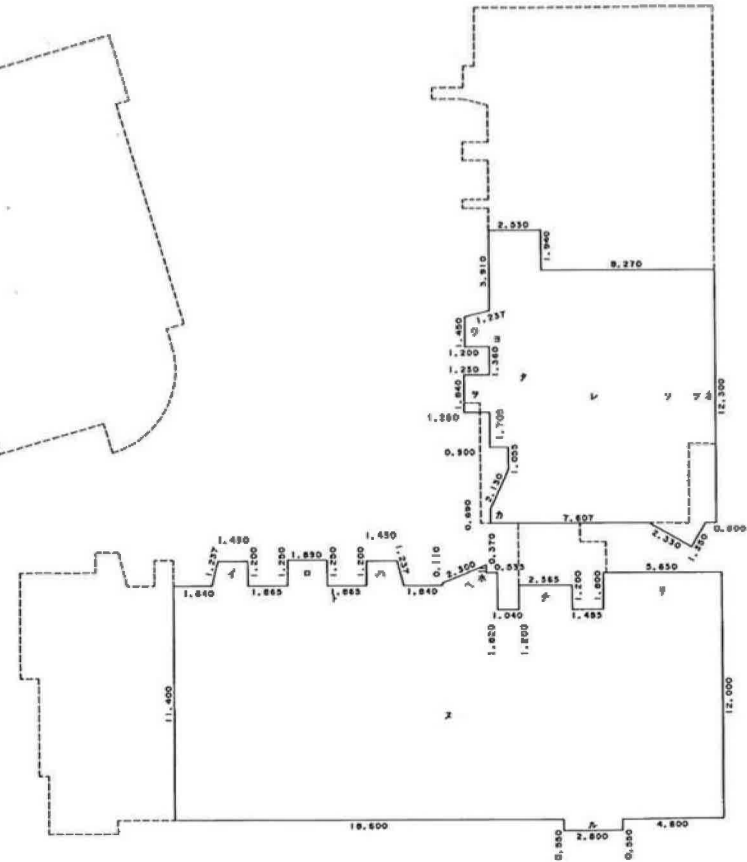
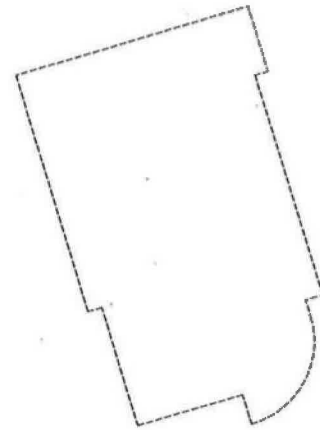
建物図面
各階平面図

家屋番号	705~710 真美沢208番2 の
建物の所在	仙台市泉区真美沢208番地2 仙台市泉区八乙女中央五丁目

位置特約

7 階

イ	(1.450 + 1.750) X	1.200 X 1/2 =	1.920000
ロ	1.250 X 1.890	=	2.362500
ハ	(1.450 + 1.750) X	1.200 X 1/2 =	1.920000
ニ	0.370 X 0.893 X 1/2	=	0.165205
ホ	(1.428 + 2.660) X	0.510 X 1/2 =	1.042440
ヘ	0.110 X 2.660	=	0.292600
ト	1.200 X 15.460	=	18.552000
チ	1.200 X 2.565	=	3.078000
リ	1.800 X 5.650	=	10.170000
ヌ	10.200 X 26.200	=	267.240000
ル	0.550 X 2.800	=	1.540000
ラ	1.840 X 1.250	=	2.300000
ワ	(1.450 + 1.750) X	1.200 X 1/2 =	1.920000
カ	(0.690 + 2.620) X	0.900 X 1/2 =	1.489500
コ	10.565 X 0.900	=	9.508500
ク	14.240 X 1.630	=	23.211200
ケ	12.300 X 5.077	=	62.447100
コ	(12.300 + 13.468) X	2.016 X 1/2 =	25.974144
セ	(13.468 + 12.300) X	0.677 X 1/2 =	8.722468
ネ	12.300 X 0.500	=	6.150000
合計			450.005657
床面積			450.00 ㎡



(不許複製)

作製者	平成9年2月17日作製	縮尺	1/
-----	-------------	----	----

(宮城県土地家屋調査士会)

申請人	09.2.25	縮尺	1/250
-----	---------	----	-------

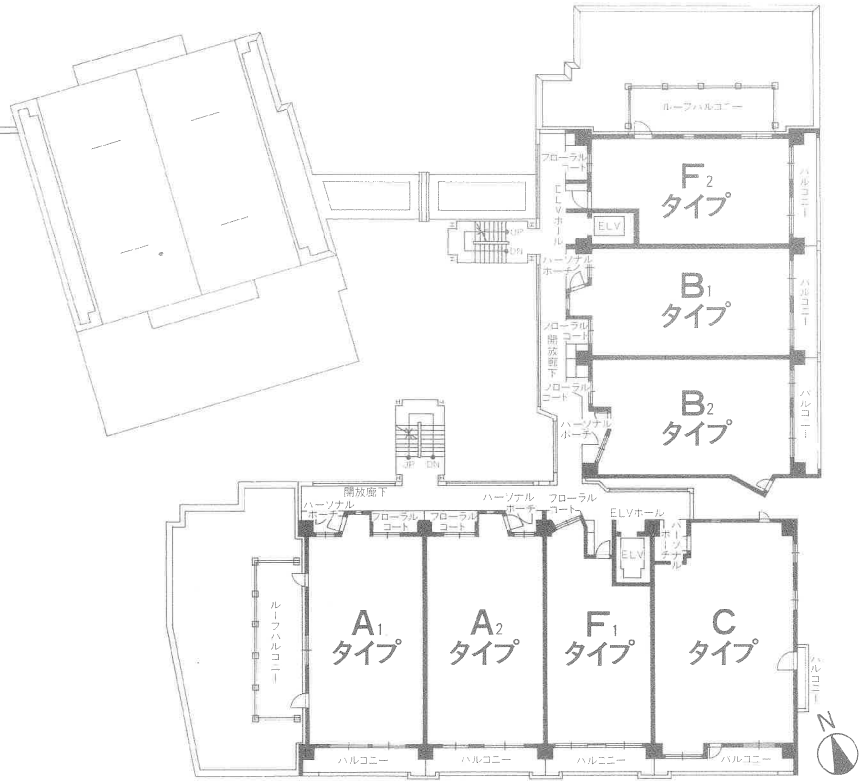
09.2.25

Floor Plan

各階平面図 (縮尺: 1/400)

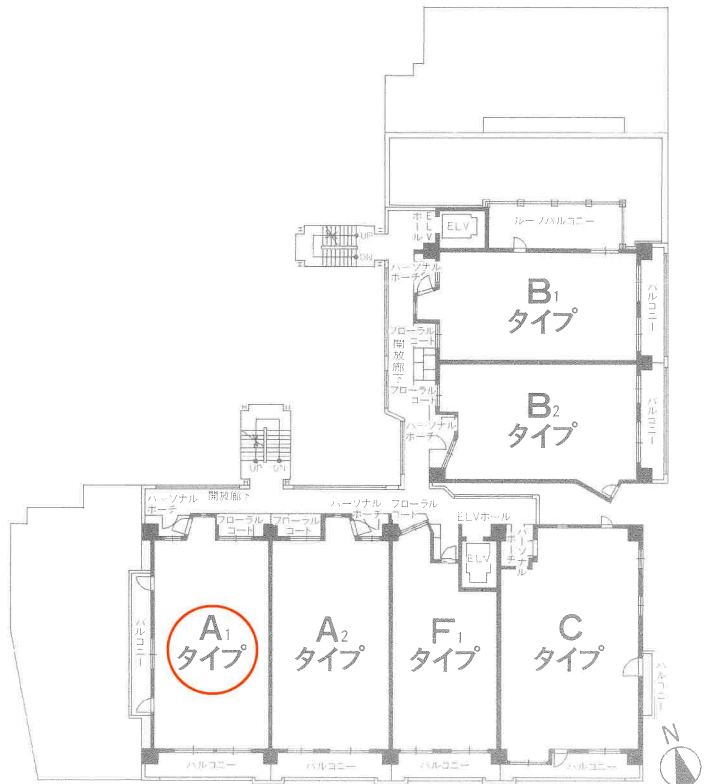
6階平面図

6th FLOOR PLAN



7階平面図

7th FLOOR PLAN



Elevation

立面图 (縮尺: 1/600)



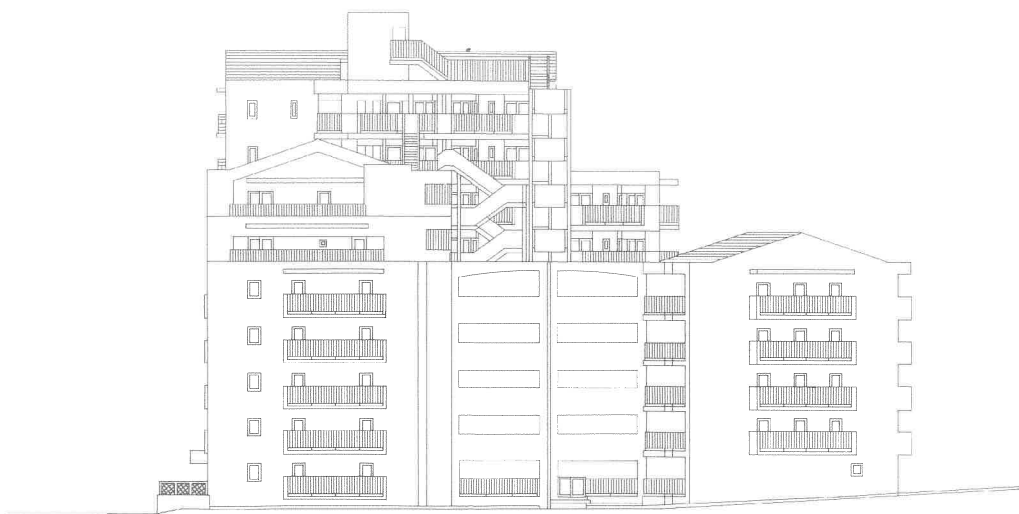
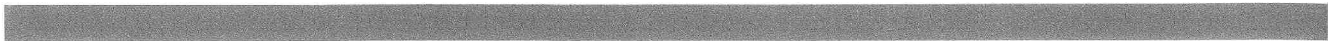
■ 西側立面图

WEST VIEW ELEVATION



■ 東側立面图

EAST VIEW ELEVATION



■北側立面図

NORTH VIEW ELEVATION



■南側立面図

SOUTH VIEW ELEVATION

(座標値種別：図上測定) +4810.377



+4747.877 (座標値種別：図上測定)

(注) 国土交通省国土地理院が公表した座標補正パラメータ(touhokutaihciyouuki2011.par)による修正がされています。

地番区域見出
八乙女中央
5丁目

請求部	所在	仙台市泉区八乙女中央五丁目			地番	208番2			
出力尺	1/250	精度分	甲二	座標系番号又は記号	X	分類	地図(法第14条第1項)	種類	土地区画整理所在図
作成年月日	平成6年11月30日			備付年月日(原図)		補記事項			



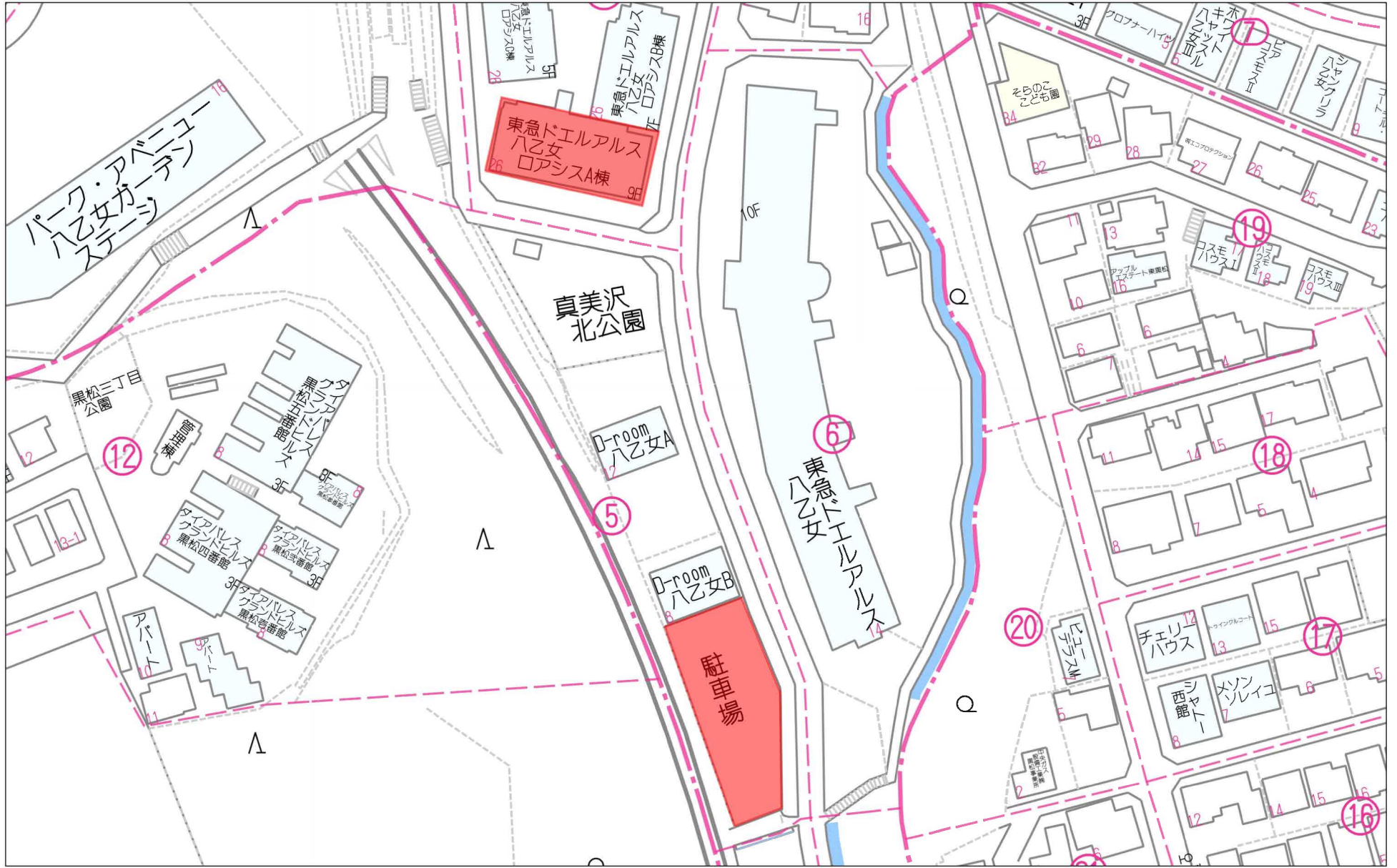
(注) 国土交通省国土地理院が公表した座標補正パラメータ(touhokutaiheiyouki2011.par)による修正がされています。

地番区域見出し
八乙女中央
5丁目

請求部	所在	仙台市泉区八乙女中央五丁目				地番	208番2			
出力尺	1/250	精度区分	甲二	座標系番号又は記号	X	分類	地図(法第14条第1項)		種類	土地区画整理所在図
作成年月日	平成6年11月30日				備付年月日(原図)			補記事項		

駐車場位置図

※敷地外：八乙女中央5丁目207-6、207-7（地番）

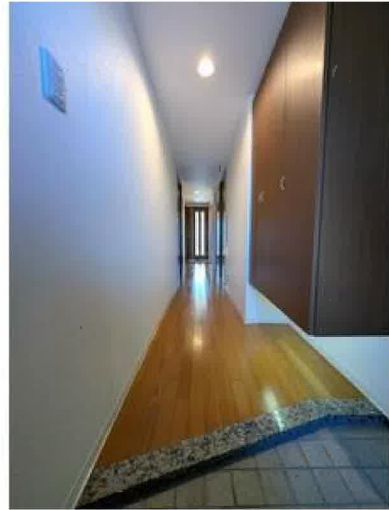


禁無断複写複製

Beyond ets

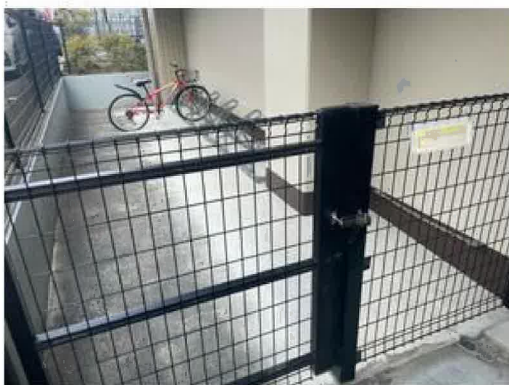
Z22152209-20250301204156













ヨークベニマル真美沢店まで220m



セブンイレブン仙台八乙女2丁目店まで420m



ウエルシア仙台八乙女中央店まで240m



泉八乙女駅前郵便局まで220m



七十七銀行泉支店まで1,390m