

売マンション

仙台市泉区八乙女中央5丁目

東急ドエルアルス八乙女ロアシスA棟

間取り
3LDK

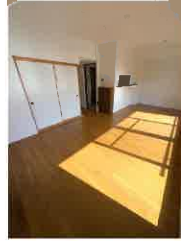
専有面積
壁芯74.88㎡

築年月
1997年01月

2024年9月全室リフォーム済み！八乙女駅まで徒歩8分！
南西向き角部屋物件！2面バルコニーで日当たり良好♪
トランクルーム付きで収納充実♪

チェックポイント！

駐輪場有(無料),主要採光面：南向き,角部屋,バス1坪以上,追焚機能,温水洗浄便座,シャワー付洗面化粧台,3口以上コンロ,全居室収納,クローゼット,トランクルーム,照明器具,室内洗濯機置場,洗濯機置場,室内物干し,給湯,都市ガス,複層ガラス,CATV,インターネット対応,CATVインターネット,モニタ付インターホン,火災警報器(報知機),2面バルコニー,エレベーター,宅配BOX,来客用駐車場



- 本物件における登記申請業務(司法書士に依頼する移転登記・設定登記)は、売主指定業者にてお願いいたします。
- 本物件に掛ける火災保険は、売主指定の業者にてご提案をさせていただきます。
- 本物件の詳細につきましては担当者へお問い合わせください。
- 仲介業者様ご紹介できません。

[近隣施設]

- ・ヨークベニマル真美沢店まで220m
- ・セブンイレブン仙台八乙女2丁目店まで420m
- ・ウエルシア仙台八乙女中央店まで240m
- ・仙台市立八乙女中学校まで950m
- ・仙台市立黒松小学校まで870m

[交通]

- ・仙台市営地下鉄南北線 八乙女 徒歩8分
- ・仙台市営地下鉄南北線 黒松 徒歩13分
- ・仙台市営地下鉄南北線 泉中央 徒歩25分

この図面は物件情報の一部を抜粋して掲載しております。(現況優先)
入居日・引渡日変更や付帯条件、別途料金等が発生する場合がありますのでご確認ください。

at home

infosheet 物件番号 69849946095

国土交通大臣免許(1)第9999号 〒981-0114 宮城県宮城郡利府町新中道3丁目1-1 イオンモール新利府南館1階

株式会社 Beyond ets 建てる窓口

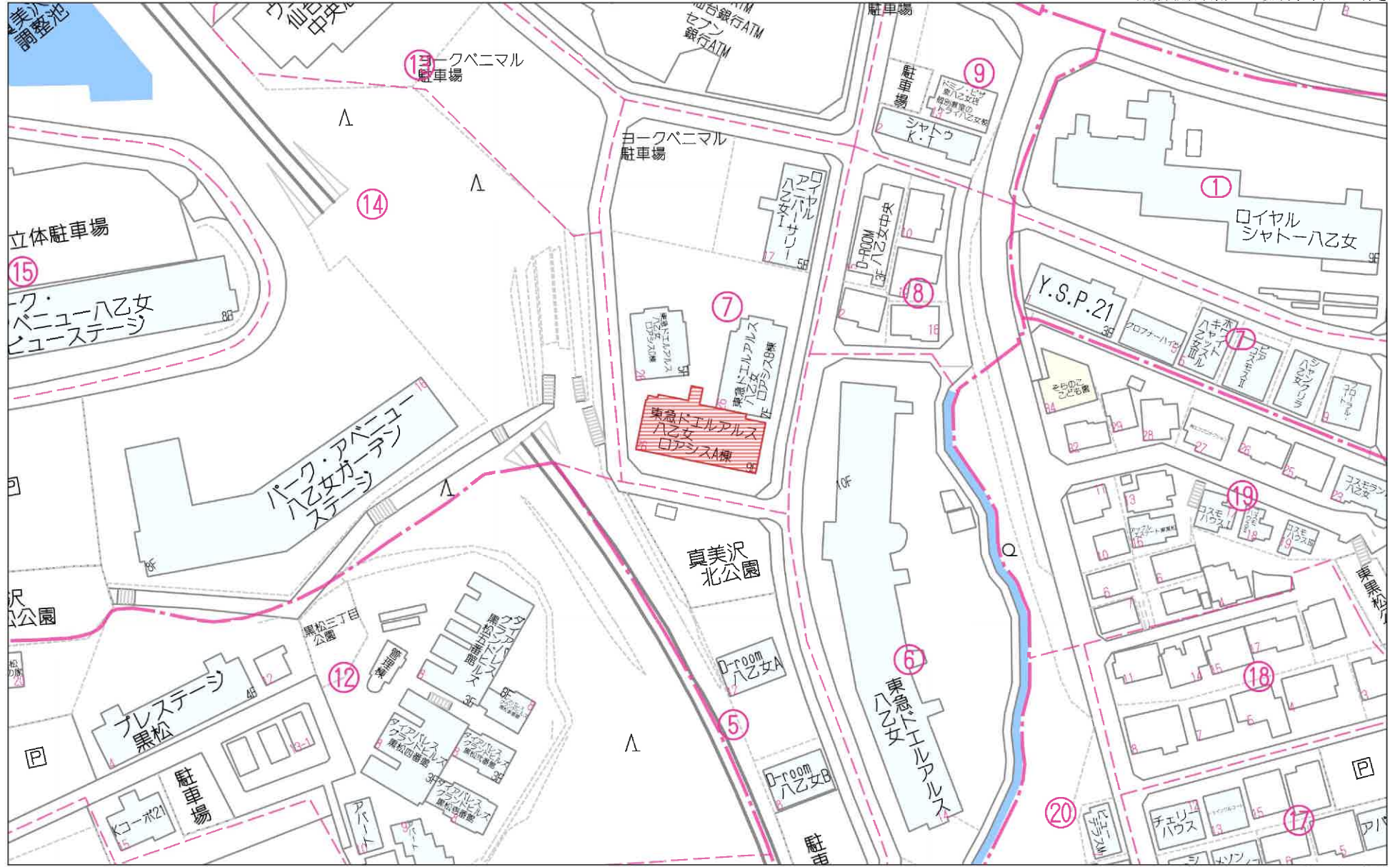
TEL: 050-3615-4137 FAX: 050-3145-2835 定休日: 定休日なし
担当: 高橋 (070-3276-6354)

作成日: 2025年2月6日

■取引態様: 媒介

物件種目	売マンション
マンション名	東急ドエルアルス八乙女ロアシスA棟
最寄駅	八乙女
間取タイプ	3LDK
価格	1,780万円

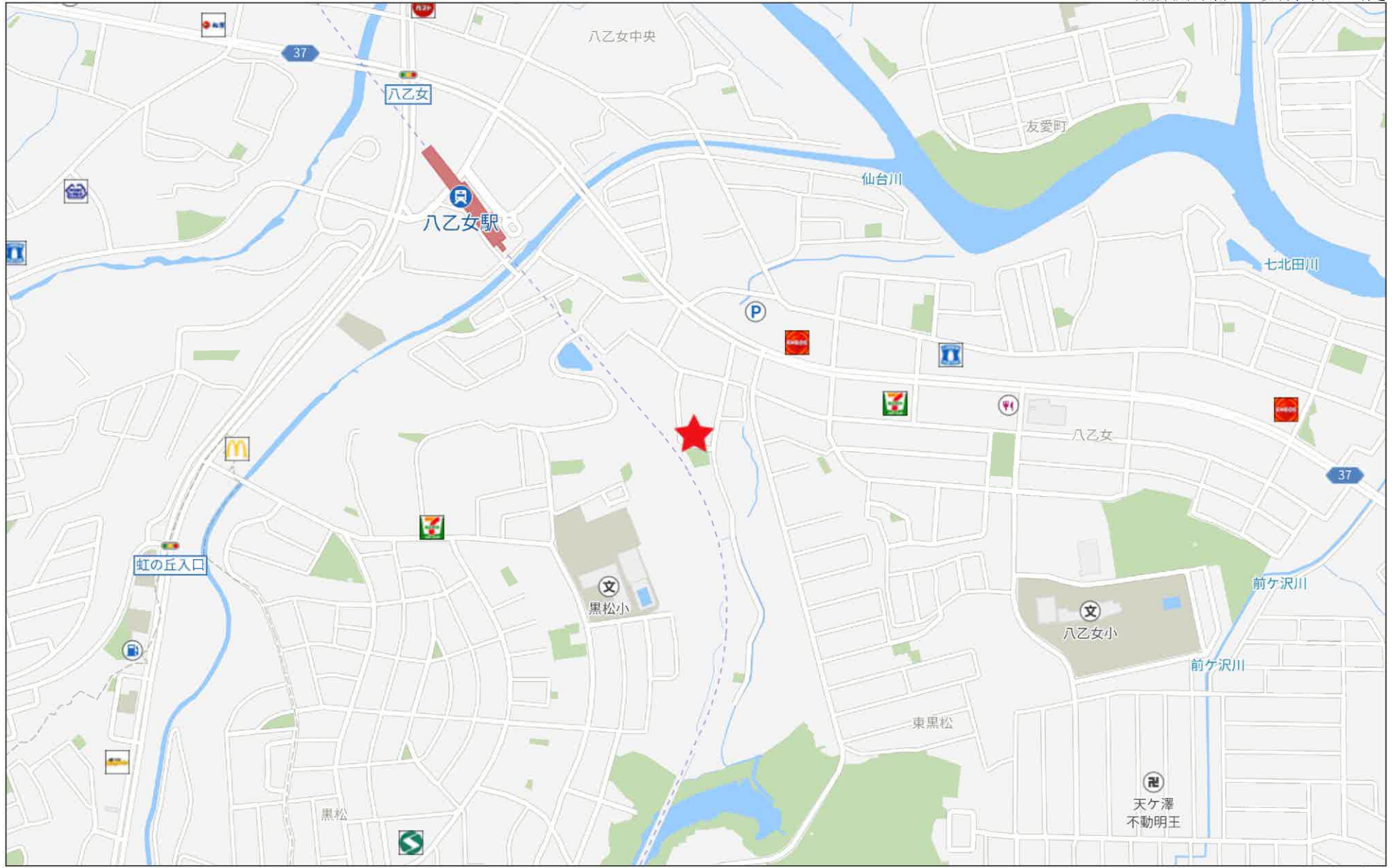
物件所在地	宮城県仙台市泉区八乙女中央5丁目7-26		
交通	仙台市営地下鉄南北線 八乙女 徒歩8分		
建物	構造・規模	RC 9階建 地下1階/7階部分	
	専有面積(使用部分面積)	壁芯74.88㎡	バルコニー面積 20.38㎡
	間取内訳	和6 洋6.4・4.6 LDK12.4	
土地権利	所有権	用途地域	2種中高
築年月	1997年01月	総戸数	
管理形態	一部委託	管理員の勤務形態	日勤
管理費	10,280円/月	修繕積立金	15,270円/月
現況	空家	引渡可能時期	即時
駐車場	空無	施工会社	東亜建設工業
建築確認番号			
設備			
備考	【2024年9月 リフォーム済】 ■水回り: キッチン、浴室、トイレ、洗面所、給湯器 ■内装: 全室クロス張替え、床(フローリング等)、壁・天井(クロス・塗装等)、LDKサッシ・クレセント交換 ■その他: 玄関ドア塗装、スイッチ・コンセント交換(全室) レジスター交換(全室)、引っ掛けローゼット交換(全室) ACキャップ交換(全室)、網戸張替(全室)		



60m

1:1422

禁無断複写複製



280m



380643

各階平面図

建物図面
各階平面図

家屋番号	貴美沢208番2 の705
------	------------------

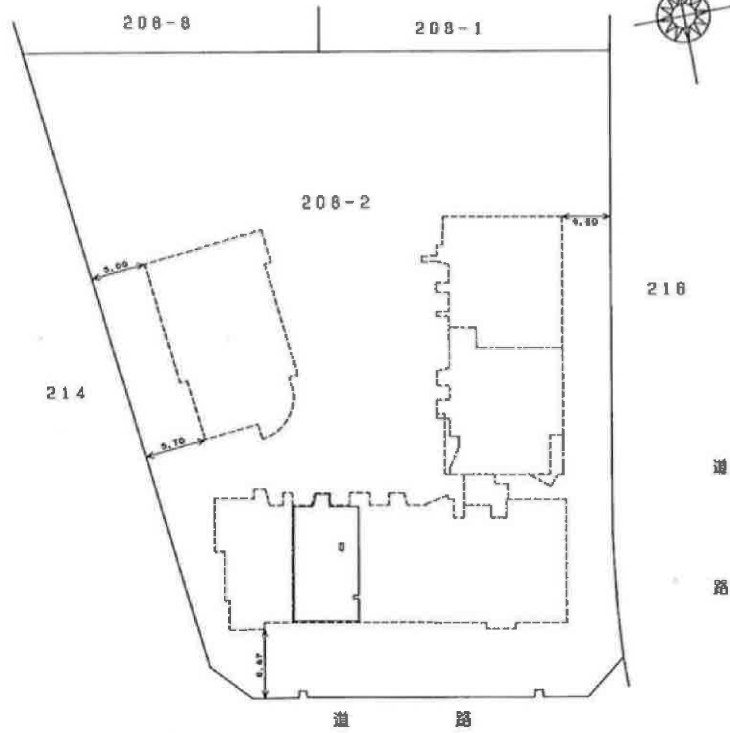
建物の所在	仙台市泉区貴美沢208番地2
-------	----------------

仙台市泉区八乙女中央五丁目



求積表

イ	(1.226 + 1.526) X 1.200 X 1/2	= 1.651200
ロ	6.650 X 6.180	= 40.937000
ハ	0.320 X 5.660	= 1.811200
ニ	2.190 X 6.180	= 13.534200
ホ	0.710 X 0.310	= -0.220100
合計		70.233900
床面積		70.23 ㎡



建物の存する部分7階
建物番号 705

(不許複製)

作製者	(平成9年2月17日作製)	縮尺	1/250
-----	---------------	----	-------

(宮城県土地家屋調査士会)

申請人		縮尺	1/500
-----	--	----	-------

09.2.25

380578

各階平面図

705~710

建物図面
各階平面図

家屋番号	真美沢208番2 の
建物の所在	仙台市泉区真美沢208番地2

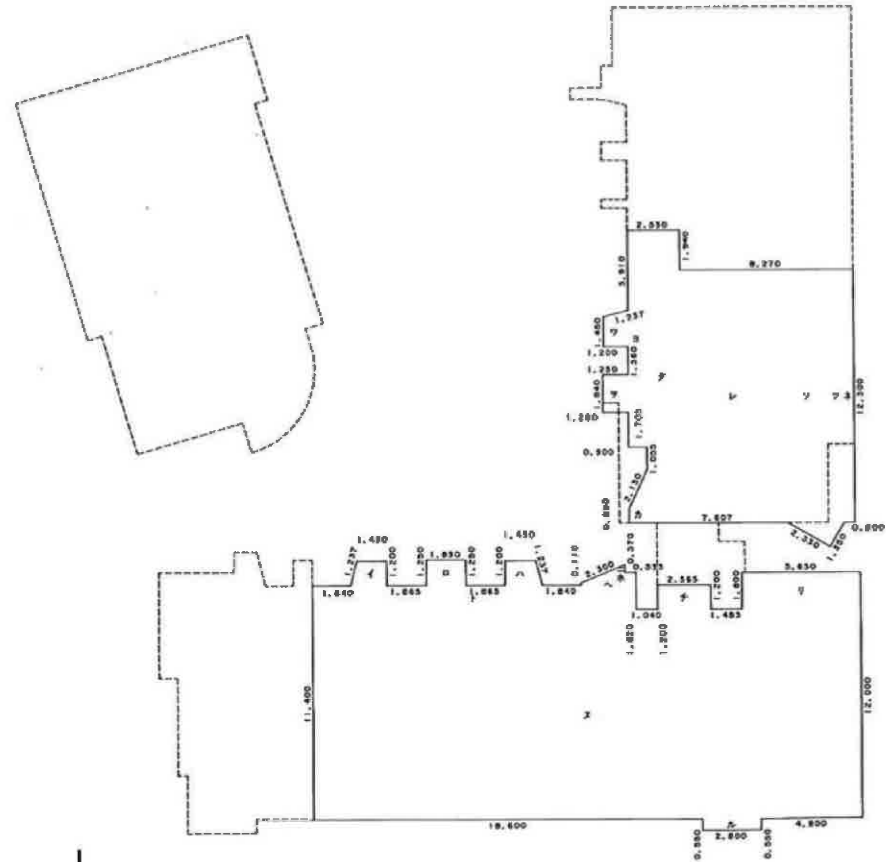
仙台市泉区八乙女中央五丁目

7 階

求積表

イ	(1.450 + 1.750) X	1.200 X 1/2 +	1.920000
ロ	1.250 X 1.890	X	2.362500
ハ	(1.450 + 1.750) X	1.200 X 1/2 +	1.920000
ニ	0.370 X 0.893	X 1/2 +	0.165205
ホ	(1.428 + 2.660) X	0.510 X 1/2 +	1.042440
ヘ	0.110 X 2.660	X	0.292600
ト	1.200 X 15.460	X	18.552000
チ	1.200 X 2.565	X	3.078000
リ	1.800 X 5.650	X	10.170000
ヌ	10.200 X 26.200	X	267.240000
ル	0.550 X 2.800	X	1.540000
ラ	1.840 X 1.250	X	2.300000
ワ	(1.450 + 1.750) X	1.200 X 1/2 +	1.920000
カ	(0.690 + 2.620) X	0.900 X 1/2 +	1.489500
キ	10.565 X 0.900	X	9.508500
ク	14.240 X 1.630	X	23.211200
ケ	12.300 X 5.077	X	62.447100
コ	(12.300 + 13.468) X	2.016 X 1/2 +	25.974144
サ	(13.468 + 12.300) X	0.677 X 1/2 +	8.722468
セ	12.300 X 0.500	X	6.150000

合計 450.005657
床面積 450.00 ㎡



(不許複製)

作製者	(平成 9 年 2 月 17 日作製)	縮尺	1 /
-----	---------------------	----	-----

(宮城県土地家屋調査士会)

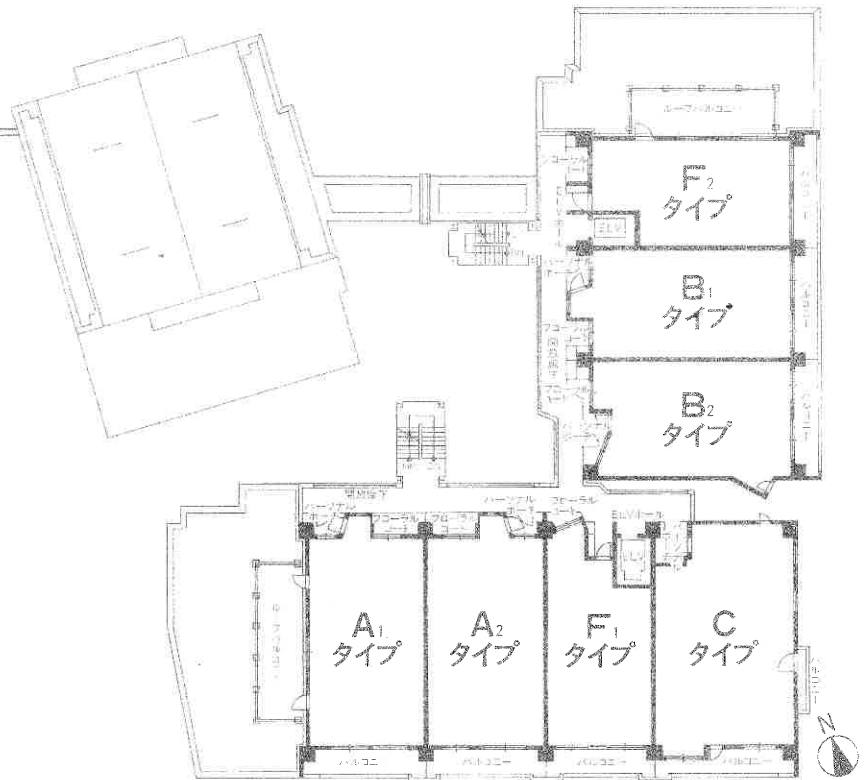
申請人	09.2.25	縮尺	1 / 250
-----	---------	----	---------

Floor Plan

各階平面図 (縮尺: 1/400)

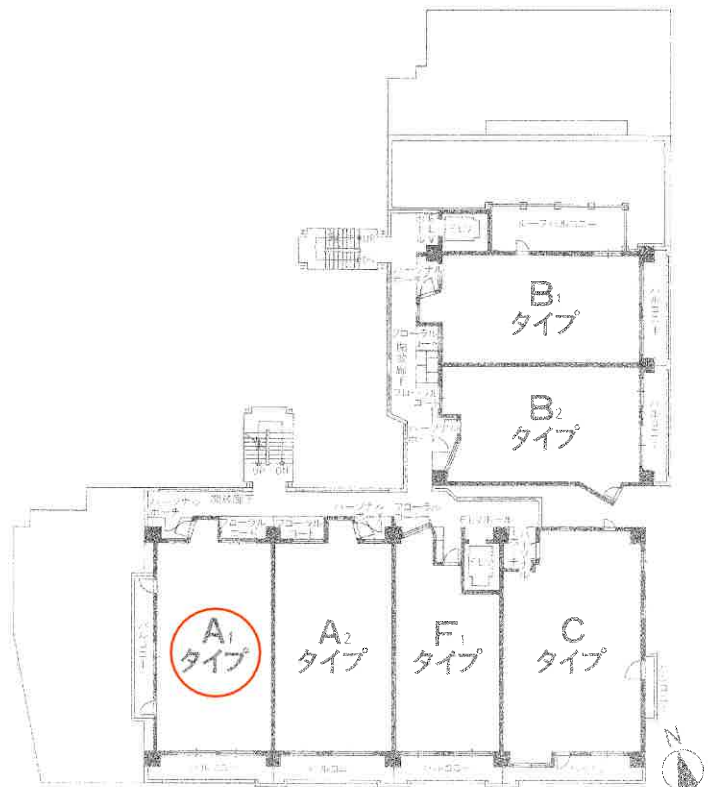
■ 6階平面図

6th FLOOR PLAN



■ 7階平面図

7th FLOOR PLAN



Elevation

立面图 (比例: 1/600)



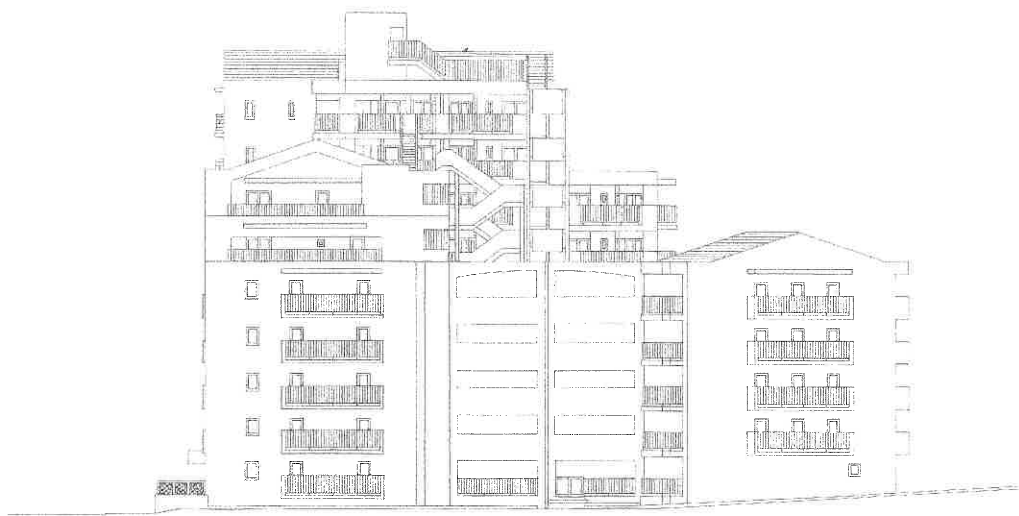
西側立面图

WEST VIEW ELEVATION



東側立面图

EAST VIEW ELEVATION



■北側立面圖

NORTH VIEW ELEVATION

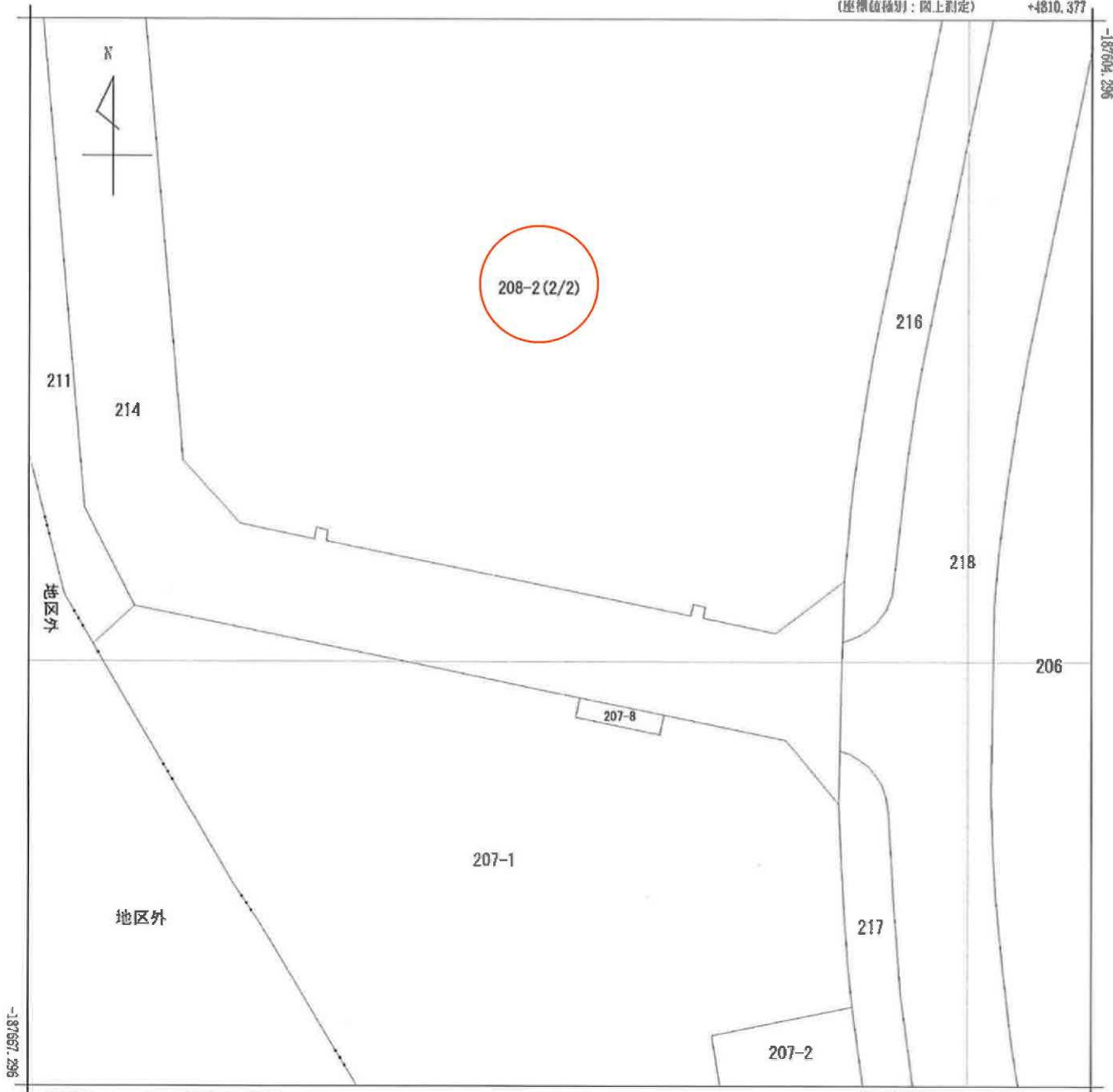


■南側立面圖

SOUTH VIEW ELEVATION

(座標値種別)：図上測定

+4810.377



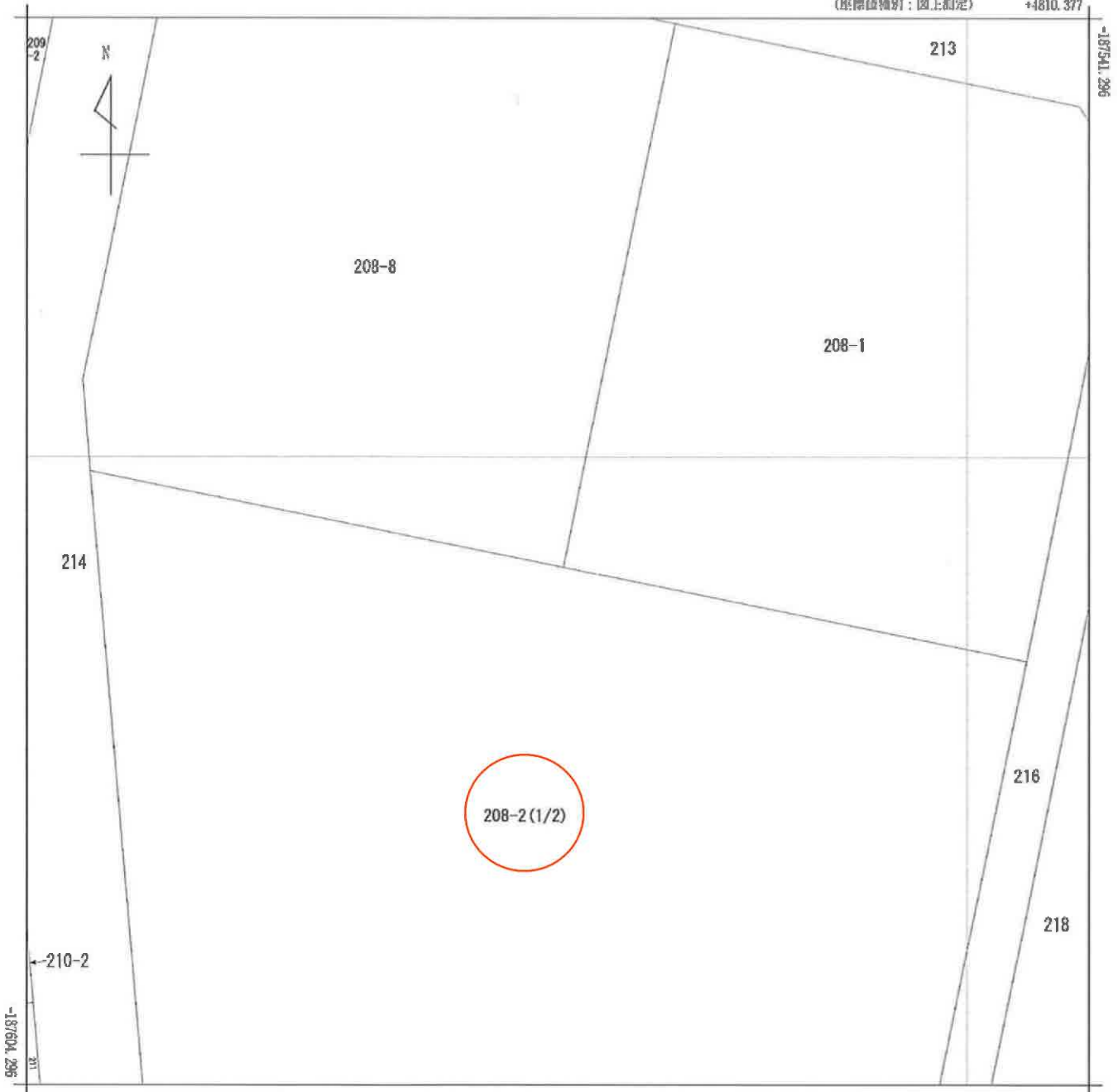
+4747.877 (座標値種別)：図上測定

(注) 国土交通省国土地理院が公表した座標補正パラメータ(touhokutaiheiyouuki2011.par)による修正がされています。

地番区域見出
八乙女中央
5丁目

請求部	所在	仙台市泉区八乙女中央五丁目				地番	208番2			
出力尺	1/250	精度分	甲二	座標系番号又は記号	X	分類	地図(法第14条第1項)		種類	土地区画整理所在図
作成年月日	平成6年11月30日				備付年月日(原図)			補事項		

(座標値種別：図上測定) +4810.377



地番区域見出
八乙女中央
5丁目

(注) 国土交通省国土地理院が公表した座標補正パラメータ(touhokutaiheiyouoki2011.par)による修正がされています。

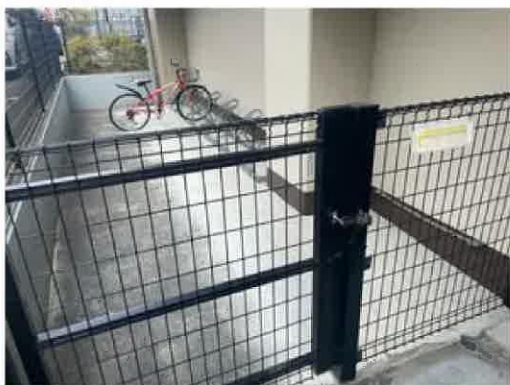
請求部	所在	仙台市泉区八乙女中央五丁目				地番	208番2			
出力尺	1/250	精度区分	甲二	座標系番号又は記号	X	分類	地図(法第14条第1項)		種類	土地区画整理所在図
作成年月日	平成6年11月30日				備付年月日(原図)			補事項		













ヨークベニマル真美沢店まで220m



セブンイレブン仙台八乙女2丁目店まで420m



ウエルシア仙台八乙女中央店まで240m



泉八乙女駅前郵便局まで220m



七十七銀行泉支店まで1,390m