

売地

多賀城市笠神4丁目

更地渡し 2号地

土地面積
234.70㎡

現況
その他

引渡可能時期
2025年8月予定



【建築条件なし】
お好きなハウスメーカーで建築可能♪
小・中学校まで徒歩10分圏内！
徒歩圏内にスーパー、コンビニあり！

【近隣施設】

- ・ヨークベニマル塩釜舟入店まで1500m
- ・セブンイレブン多賀城笠神4丁目店まで460m
- ・多賀城市立東豊中学校まで600m
- ・多賀城東小学校まで700m



- 本物件における登記申請業務（司法書士に依頼する移転登記・設定登記、家屋調査士に依頼する表題登記）、及び外構工事は、売主指定業者にてお願いいたします。
- 本物件は売主負担にて上下水道の引込みの上お引渡しいたします。なお、新規水道加入金は買主負担となります。
- 越境あり。詳細につきましては担当者にお問い合わせください。
- 本物件は、分筆登記完了後のお引渡しとなります。なお、分筆後の面積に差異が生じる場合がございます。
- 本物件の共有通路は、碎石敷きでのお渡しとなります。

物件種目	売地		
最適用途	住宅用地		
最寄駅	下馬		
土地面積	234.70㎡	私道面積 (共有持分)	持分2/1 ※備考欄参照
価格	1,780万円	坪単価	@25.08万円

物件所在地	宮城県多賀城市笠神4丁目36-7の一部		
交通	J R 仙石線 下馬 徒歩20分 JR東北本線 塩釜 徒歩29分		
土地権利	所有権	地目	宅地
都市計画	市街化区域	用途地域	2種中高
建ぺい率	60%	容積率	200%
他の法令上の制限			
地勢			
建築条件			
現況	その他		
引渡し (引渡時期/方法)	2025年8月予定 / 更地渡し		
開発許可 等番号			
接道状況 (角地・間口)			
設備	上水道, 下水道 (上水道口径20mm)		
備考	北西側に共有通路約34.62㎡(持分1/2)がございます。		

この図面は物件情報の一部を抜粋して掲載しております。（現況優先）
入居日・引渡日変更や付帯条件、別途料金等が発生する場合がありますのでご確認ください。

at home

infosheet 物件番号 69850202078

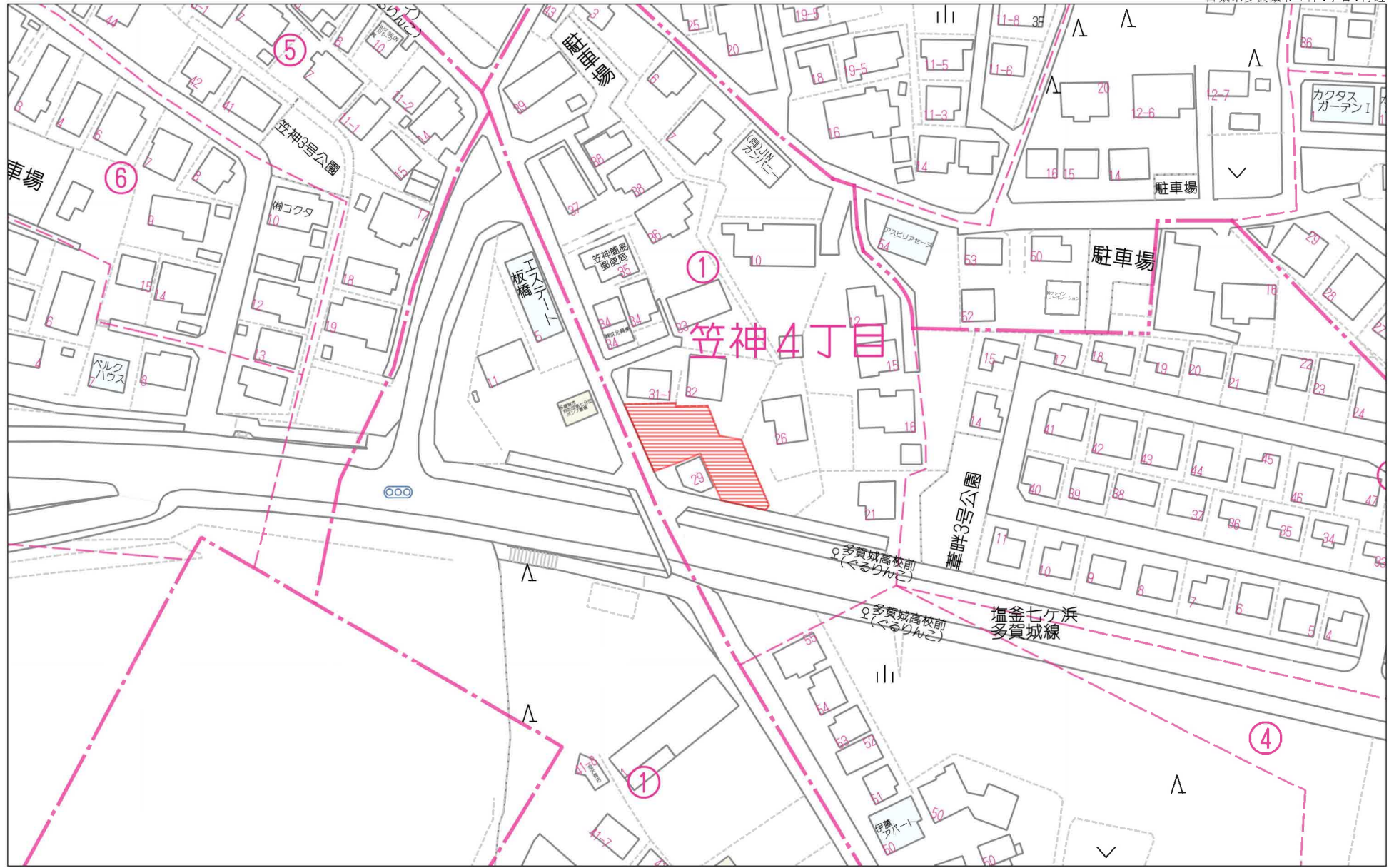
国土交通大臣免許（1）第9999号 〒981-0114 宮城県宮城郡利府町新中道3丁目1-1 イオンモール新利府南館1階

株式会社 Beyond ets 建てる窓口

TEL: 050-3615-4137 FAX: 050-3145-2835 定休日: 定休日なし
担当: 渡辺(070-3353-1157)

作成日: 2025年2月24日

■取引態様: 媒介

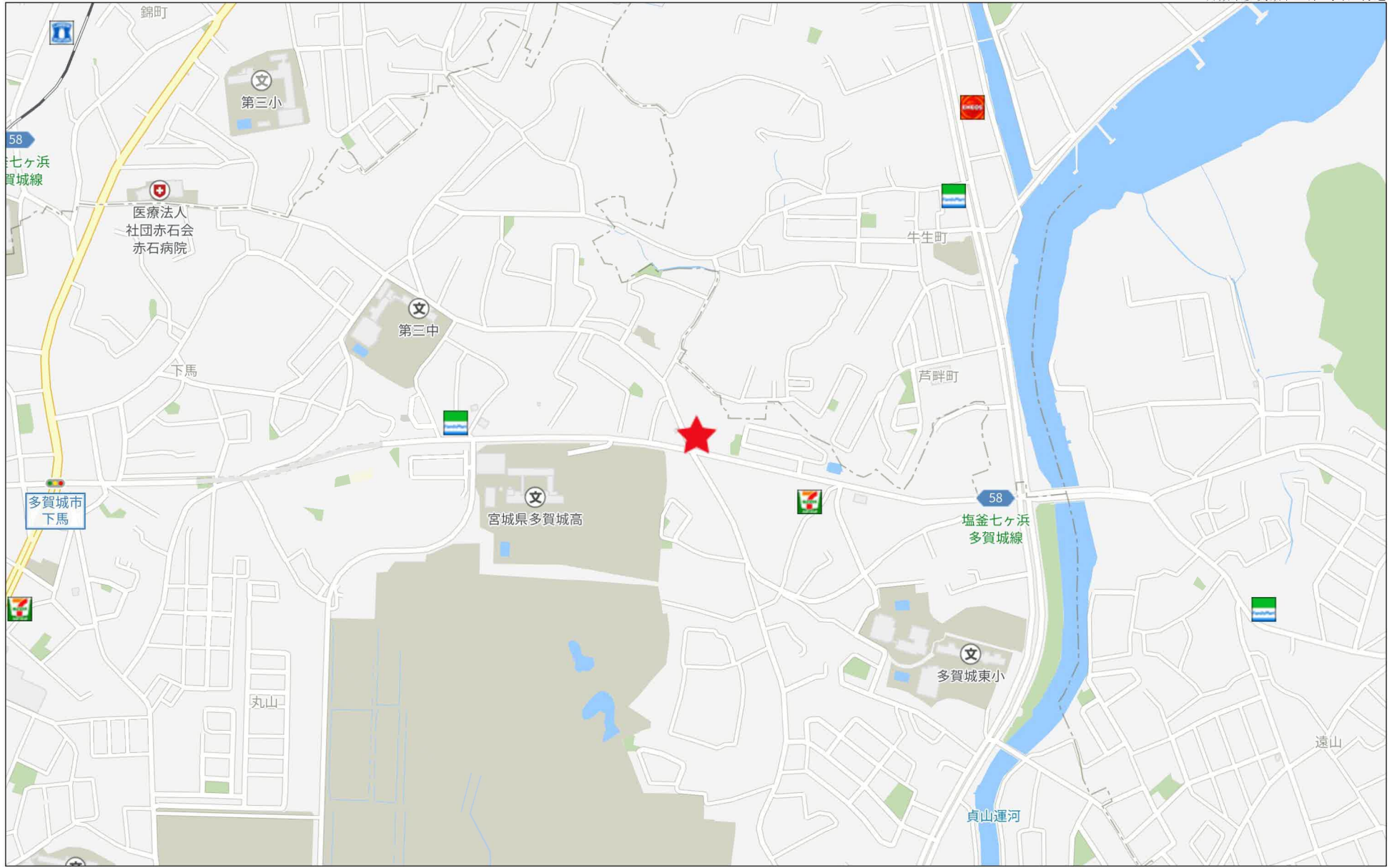


60m

1:1338

禁無断複写複製

Beyond ets
Z22152209-20250128182013



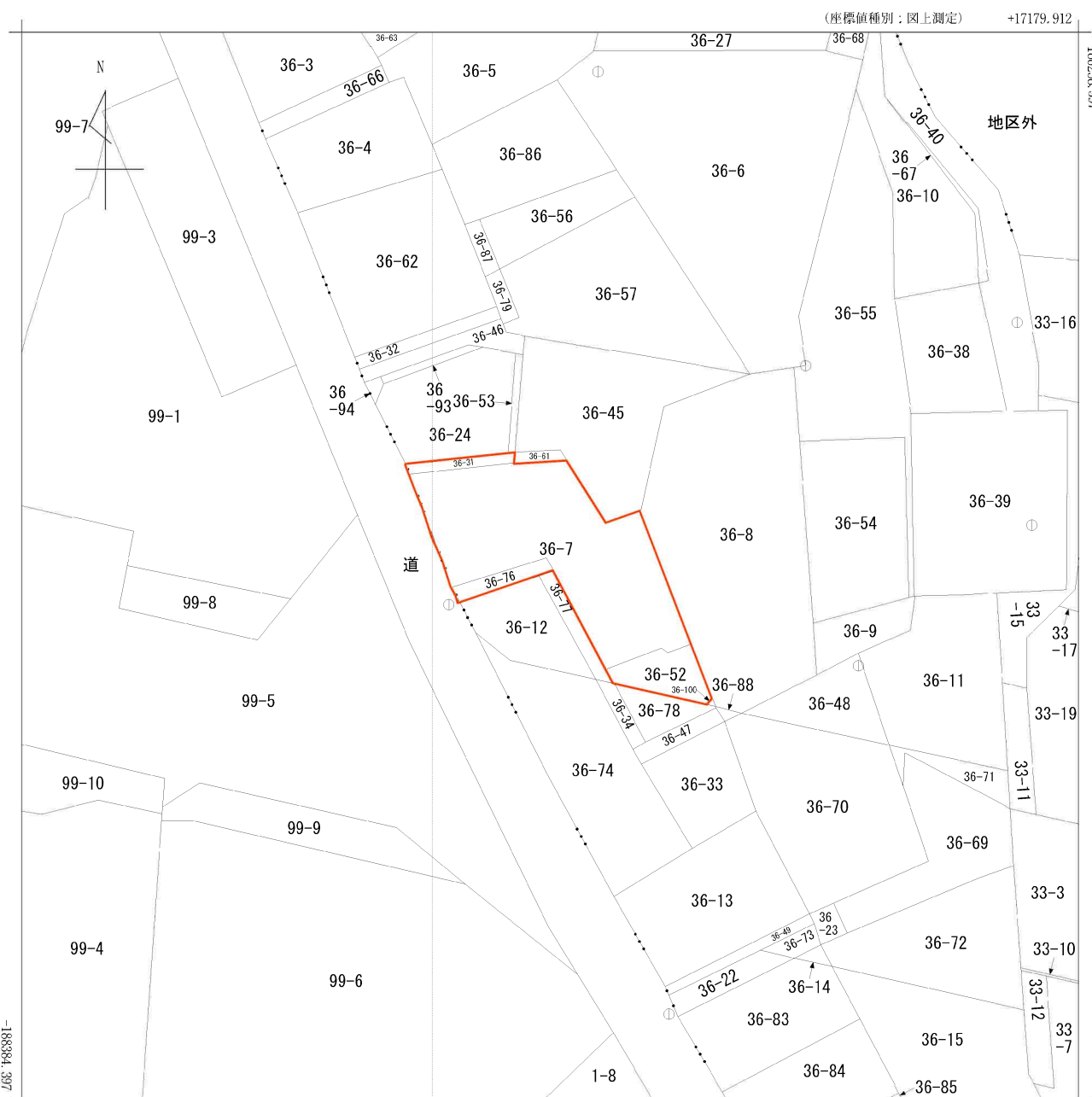
500m

禁無断複写複製

Beyond ets

Z22152209-20250128182101

表示年月日：2025/01/16



(注) 国土交通省国土地理院が公表した座標補正パラメータ(touhokutaiheiyououki2011.par)による修正がされています。

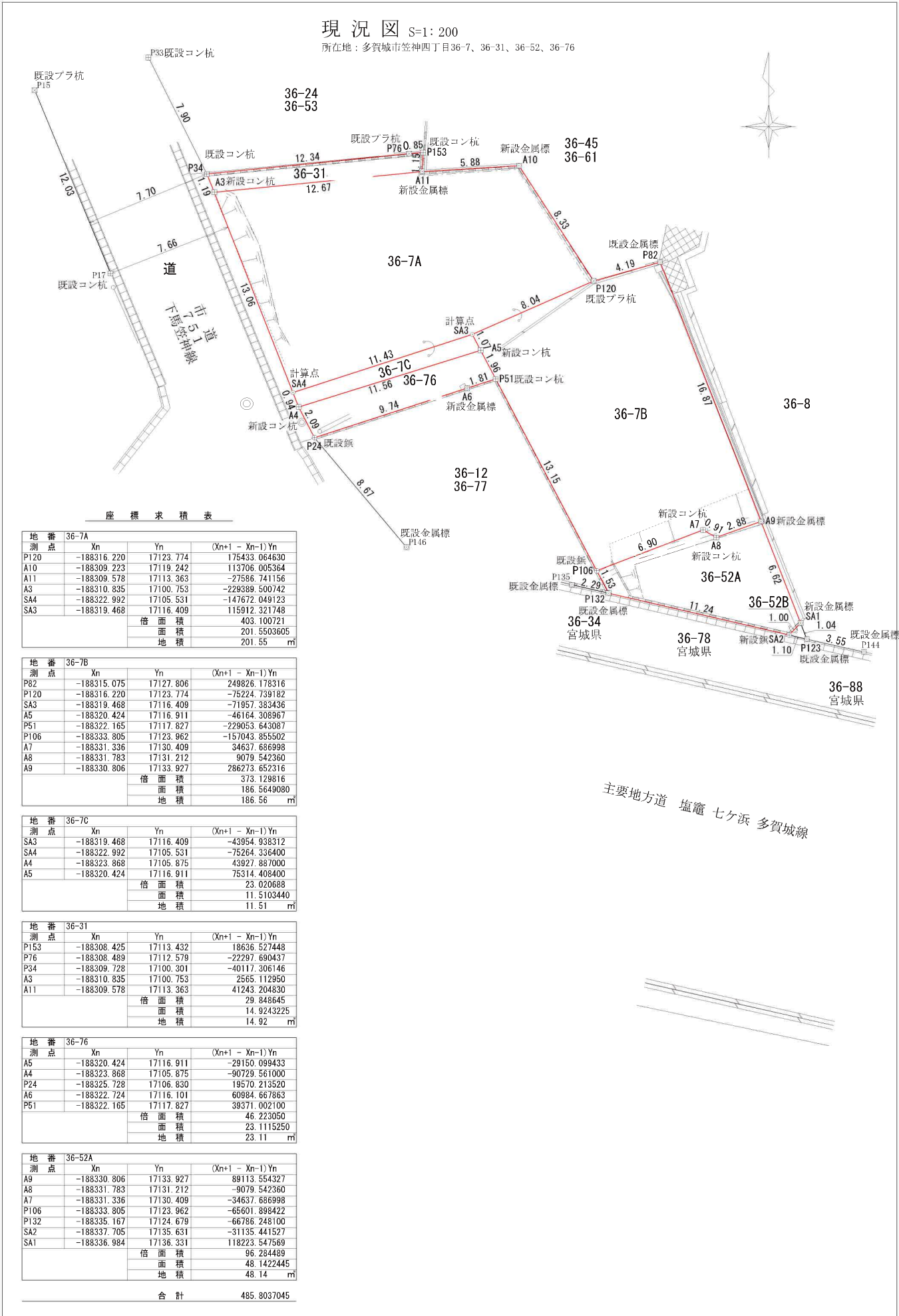
地番区域見出
笠神 3丁目
笠神 4丁目

請求部	所在	多賀城市笠神四丁目				地番	36番7			
出力尺	1/500	精度区分	甲三	座標系番号又は記号	X	分類	地図(法第14条第1項)		種類	地籍図
作成年月日	昭和47年9月			備付年月日(原図)	昭和57年7月5日			補記事項		

分割予定図

現況図 S=1:200

所在地：多賀城市笠神四丁目36-7、36-31、36-52、36-76



座標求積表

地番 36-7A			
測点	Xn	Yn	(Xn+1 - Xn-1) Yn
P120	-188316.220	17123.774	175433.064630
A10	-188309.223	17119.242	113706.005364
A11	-188309.578	17113.363	-27586.741156
A3	-188310.835	17100.753	-229389.500742
SA4	-188322.992	17105.531	-147672.049123
SA3	-188319.468	17116.409	115912.321748
倍面積			403.100721
面積			201.5503605
地積			201.55 m ²

地番 36-7B			
測点	Xn	Yn	(Xn+1 - Xn-1) Yn
P82	-188315.075	17127.806	249826.178316
P120	-188316.220	17123.774	-75224.739182
SA3	-188319.468	17116.409	-71957.383436
A5	-188320.424	17116.911	-46164.308967
P51	-188322.165	17117.827	-229053.643087
P106	-188333.805	17123.962	-157043.855502
A7	-188331.336	17130.409	34637.686998
A8	-188331.783	17131.212	9079.542360
A9	-188330.806	17133.927	286273.652316
倍面積			373.129816
面積			186.5649080
地積			186.56 m ²

地番 36-7C			
測点	Xn	Yn	(Xn+1 - Xn-1) Yn
SA3	-188319.468	17116.409	-43954.938312
SA4	-188322.992	17105.531	-75264.336400
A4	-188323.868	17105.875	43927.887000
A5	-188320.424	17116.911	75314.408400
倍面積			23.020688
面積			11.5103440
地積			11.51 m ²

地番 36-31			
測点	Xn	Yn	(Xn+1 - Xn-1) Yn
P153	-188308.425	17113.432	18636.527448
P76	-188308.489	17112.579	-22297.690437
P34	-188309.728	17100.301	-40117.306146
A3	-188310.835	17100.753	2565.112950
A11	-188309.578	17113.363	41243.204830
倍面積			29.848645
面積			14.9243225
地積			14.92 m ²

地番 36-76			
測点	Xn	Yn	(Xn+1 - Xn-1) Yn
A5	-188320.424	17116.911	-29150.099433
A4	-188323.868	17105.875	-90729.561000
P24	-188325.728	17106.830	19570.213520
A6	-188322.724	17116.101	60984.667863
P51	-188322.165	17117.827	39371.002100
倍面積			46.223050
面積			23.1115250
地積			23.11 m ²

地番 36-52A			
測点	Xn	Yn	(Xn+1 - Xn-1) Yn
A9	-188330.806	17133.927	89113.554327
A8	-188331.783	17131.212	-9079.542360
A7	-188331.336	17130.409	-34637.686998
P106	-188333.805	17123.962	-65601.898422
P132	-188335.167	17124.679	-66786.248100
SA2	-188337.705	17135.631	-31135.441527
SA1	-188336.984	17136.331	118223.547569
倍面積			96.284489
面積			48.1422445
地積			48.14 m ²

合計 485.8037045

主要地方道 塩竈 七ヶ浜 多賀城線

区割り図

現況図 S=1:200

所在地：多賀城市笠神四丁目36-7、36-31、36-52、36-76



宅地1
216.47m²
(65.48坪)

宅地2
234.7m²
(70.99坪)

共有通路
34.62m²
(10.47坪)

座標求積表

地番	測点	Xn	Yn	(Xn+1 - Xn-1)Yn
36-7A	P120	-188316.220	17123.774	175433.064630
	A10	-188309.223	17119.242	113706.005364
	A11	-188309.578	17113.363	-27586.741156
	A3	-188310.835	17100.753	-229389.500742
	SA4	-188322.992	17105.531	-147672.049123
	SA3	-188319.468	17116.409	115912.321748
	倍面積		403.100721	
	面積		201.5503605	
	地積		201.55	m ²

地番	測点	Xn	Yn	(Xn+1 - Xn-1)Yn
36-7B	P82	-188315.075	17127.806	249826.178316
	P120	-188316.220	17123.774	-75224.739182
	SA3	-188319.468	17116.409	-71957.383436
	A5	-188320.424	17116.911	-46164.308967
	P51	-188322.165	17117.827	-229053.643087
	P106	-188333.805	17123.362	-157043.355502
	A7	-188331.336	17130.409	34637.686998
	A8	-188331.783	17131.212	9079.542360
	A9	-188330.806	17133.927	286273.652316
		倍面積		373.129816
	面積		186.5649080	
	地積		186.56	m ²

地番	測点	Xn	Yn	(Xn+1 - Xn-1)Yn
36-7C	SA3	-188319.468	17116.409	-43954.938312
	SA4	-188322.992	17105.531	-75264.336400
	A4	-188323.868	17105.875	43927.387000
	A5	-188320.424	17116.911	75314.408400
		倍面積		23.020688
	面積		11.5103440	
	地積		11.51	m ²

地番	測点	Xn	Yn	(Xn+1 - Xn-1)Yn
36-31	P153	-188308.425	17113.432	18636.527448
	P76	-188308.489	17112.579	-22297.690437
	P34	-188309.728	17100.301	-40117.306146
	A3	-188310.835	17100.753	2565.112950
	A11	-188309.578	17113.363	41243.204830
		倍面積		29.348645
	面積		14.9243225	
	地積		14.92	m ²

地番	測点	Xn	Yn	(Xn+1 - Xn-1)Yn
36-76	A5	-188320.424	17116.911	-29150.099433
	A4	-188323.868	17105.875	90729.561000
	P24	-188325.728	17106.830	19570.213520
	A6	-188322.724	17116.101	60984.667863
	P51	-188322.165	17117.827	39371.002100
		倍面積		46.223050
	面積		23.1115250	
	地積		23.11	m ²

地番	測点	Xn	Yn	(Xn+1 - Xn-1)Yn
36-52A	A9	-188330.806	17133.927	89113.554327
	A8	-188331.783	17131.212	-9079.542360
	A7	-188331.336	17130.409	-34637.686998
	P106	-188333.805	17123.362	-65601.398422
	P132	-188335.167	17124.679	-66786.248100
	SA2	-188337.705	17135.631	-31135.441527
	SA1	-188336.984	17136.331	118223.547569
		倍面積		96.284489
	面積		48.1422445	
	地積		48.14	m ²

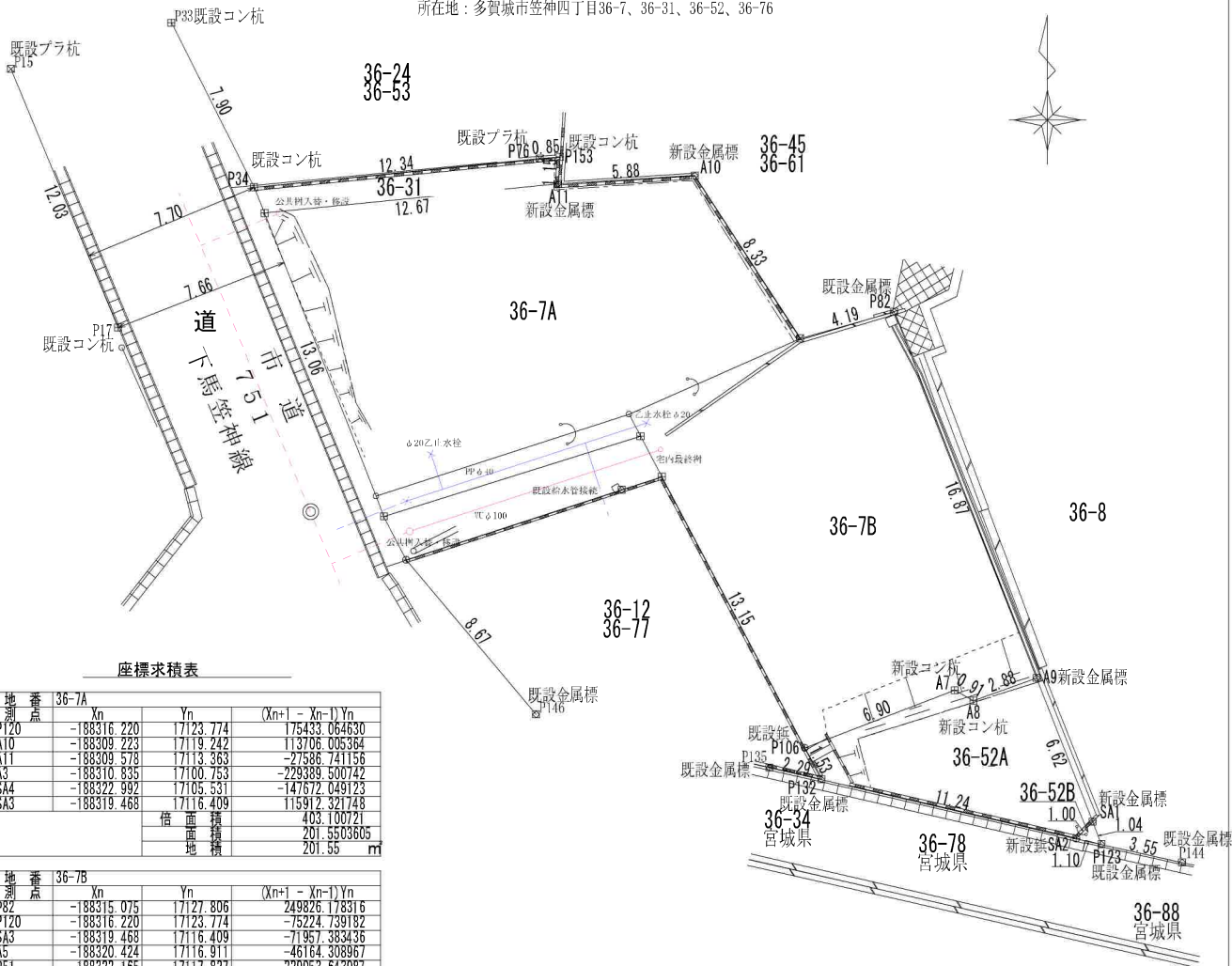
合計 485.3037045

主要地方道 塩竈七ヶ浜 多賀城線

給排水図面

現況図 S=1:200

所在地: 多賀城市笠神四丁目36-7、36-31、36-52、36-76



座標求積表

地測番	36-7A	Xn	Yn	(Xn+1 - Xn-1)Yn
P120	-188316.220	17123.774	175433.064630	
A10	-188309.223	17119.242	113706.005384	
A11	-188309.578	17113.363	-27586.741156	
A3	-188310.835	17100.753	-229389.500742	
SA4	-188322.992	17105.531	-147672.049123	
SA3	-188319.468	17116.409	115912.321748	
	倍面積		403.100721	
	面積		201.5503605	
	地積		201.55 m	

地測番	36-7B	Xn	Yn	(Xn+1 - Xn-1)Yn
P82	-188315.075	17127.806	249826.178316	
P120	-188316.220	17123.774	-75224.739182	
SA3	-188319.468	17116.409	-71967.383436	
A5	-188320.424	17116.911	-46164.308967	
P51	-188322.165	17117.827	-229053.643087	
P106	-188333.805	17123.962	-157043.855502	
A7	-188331.336	17130.409	34637.686998	
A8	-188331.783	17131.212	9079.542360	
A9	-188330.806	17133.927	286273.652316	
	倍面積		373.129816	
	面積		186.5649080	
	地積		186.56 m	

地測番	36-7C	Xn	Yn	(Xn+1 - Xn-1)Yn
SA3	-188319.468	17116.409	-43954.938312	
SA4	-188322.992	17105.531	-75264.336400	
A4	-188323.868	17105.875	43927.887000	
A5	-188320.424	17116.911	75314.408400	
	倍面積		23.020688	
	面積		11.5103440	
	地積		11.51 m	

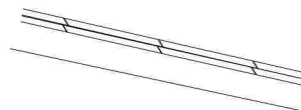
地測番	36-31	Xn	Yn	(Xn+1 - Xn-1)Yn
P153	-188308.425	17113.432	18636.527448	
P76	-188308.489	17112.579	-22297.690437	
P34	-188309.728	17100.301	-40117.306146	
A3	-188310.835	17100.753	2565.112950	
A11	-188309.578	17113.363	41243.204830	
	倍面積		29.848645	
	面積		14.9243225	
	地積		14.92 m	

地測番	36-76	Xn	Yn	(Xn+1 - Xn-1)Yn
A5	-188320.424	17116.911	-29150.099433	
A4	-188323.868	17105.875	-90729.561000	
P24	-188325.728	17106.830	19570.213520	
A6	-188322.724	17116.101	60984.667863	
P51	-188322.165	17117.827	39371.002100	
	倍面積		46.223050	
	面積		23.1115250	
	地積		23.11 m	

地測番	36-52A	Xn	Yn	(Xn+1 - Xn-1)Yn
A9	-188330.806	17133.927	89113.554327	
A8	-188331.783	17131.212	-9079.542360	
A7	-188331.336	17130.409	-34637.686998	
P106	-188333.805	17123.962	-65601.896422	
P132	-188335.167	17124.679	-66786.248100	
SA2	-188337.705	17135.631	-31135.441527	
SA1	-188336.984	17136.331	118223.547569	
	倍面積		96.284489	
	面積		48.1422445	
	地積		48.14 m	

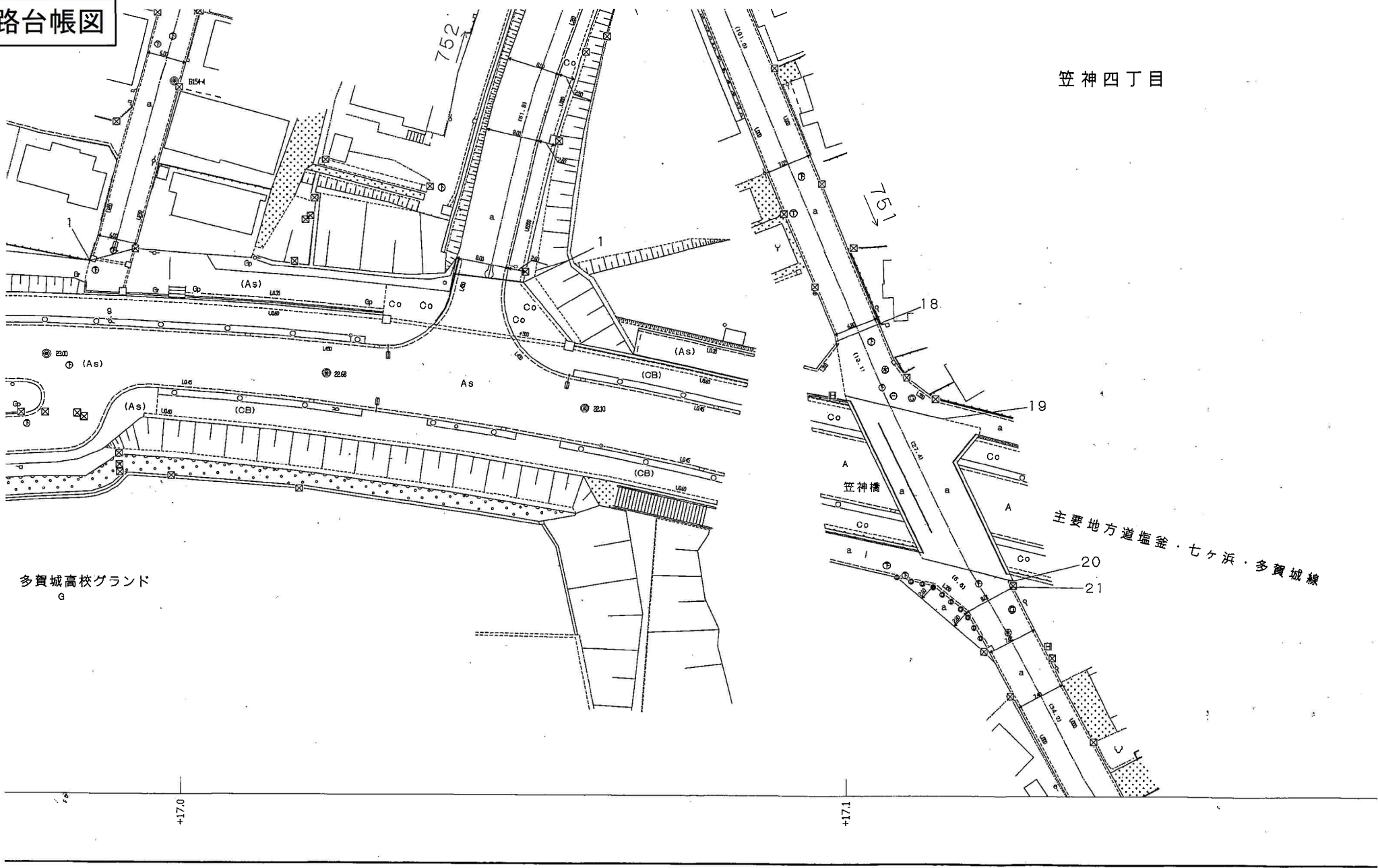
合計 485.8037045

主要地方道 塩竈七ヶ浜 多賀城線



道路台帳図

笠神四丁目



多賀城高枚グラウンド

笠神橋

主要地方道掘釜・七ヶ浜・多賀城線

1:500





物件以外に発生する主な費用

解体	不要	
水道	引込費	
境界	売値	
土留	新設不要	



※この物件は売値が0円です。
 ※上記の費用はあくまで目安です。実際は状況によって異なります。
 ※詳細は必ずお電話でお問い合わせください。





ヨークベニマル塩釜舟入店まで1,500m



セブンイレブン多賀城笠神4丁目店まで460m



多賀城市立東豊中学校まで600m



多賀城市立多賀城東小学校まで700m



笠神簡易郵便局まで50m



七十七銀行北浜支店まで2,100m