

売戸建住宅

【スモリの家 ハーモニータウン杜のまち展示場】
 約96坪の広々とした土地♪駐車場5台駐車可能！
 家具・生活家電・カーテン・照明器具付き！
 約6.3帖の小屋裏収納も♪

間取り

4LDK

建物面積

128.50m²

築年月

2016年08月



〔近隣施設〕
 ・ヤマザワ杜のまち店まで310m
 ・ファミリーマート宮城大和杜のまち店まで200m
 ・大和町立宮床中学校まで3,040m
 ・大和町立小野小学校まで1,040m



チェックポイント！

この図面は物件情報の一部を抜粋して掲載しております。（現況優先）入居日・引渡日変更や付帯条件、別途料金等が発生する場合がありますのでご確認ください。

- 主要採光面：南向き ● オール電化 ● 24時間換気システム ● 外断熱工法 ● 整形地 ● 浴室に窓あり ● トイレ2ヶ所 ● 温水洗浄便座 ● シャワー付洗面化粧台 ● IHクッキングヒーター ● システムキッチン ● 食器洗浄乾燥機 ● 全居室収納 ● ウォークインクローゼット ● シューズIC ● グルニエ ● 照明器具 ● 室内物干し ● 三層複層ガラス ● 電気 ● 上水道 ● 下水道 ● EV車充電設備 ● 全居室エアコン ● 庭10坪以上 ● 駐車場3台分以上(5台)

所在地	黒川郡大和町杜の丘2丁目
間取りタイプ	4LDK
価格	4,580万円

物件所在地	宮城県黒川郡大和町杜の丘2丁目2-3		
交通	仙台市営地下鉄南北線 泉中央 バス25分 バス停 ハーモニータウン中央 徒歩1分		
土地面積	公簿319.92m ²	私道面積 (共有持分)	
	構造・規模	木造 2階建	
建物	面積	128.50m ²	
	間取り内訳	洋8.1・6.3・6.3・5.3 LDK 15.9	
土地権利	所有権	地目	宅地
都市計画	市街化区域	用途地域	1種住居
建ぺい率	60%	容積率	200%
築年月	2016年08月	駐車場	有
現況	完成済	引渡可能時期	相談
建築確認番号	第H27確認建築東建セー1339号		
接道状況 (角地・間口)	南18.0m 公道 接面26.5m		
設備			
備考	<ul style="list-style-type: none"> ・家具・生活家電・カーテン・照明器具付き ・各室ルームエアコン設置 ・エコキュート 460L ・熱交換型24時間換気システム ・真壁外断熱工法 ・屋根は陶器瓦・外壁は総レンガタイル張り・室内は塗りかべ ・樹脂サッシ トリプルガラス仕様 ・WIC、シューズIC、納戸、固定階段付きの小屋裏収納6.3帖 ・1階タイルデッキスペースあり ・駐車場5台スペース確保 ・EV車充電設備あり 		

株式会社 Beyond ets 建てる窓口

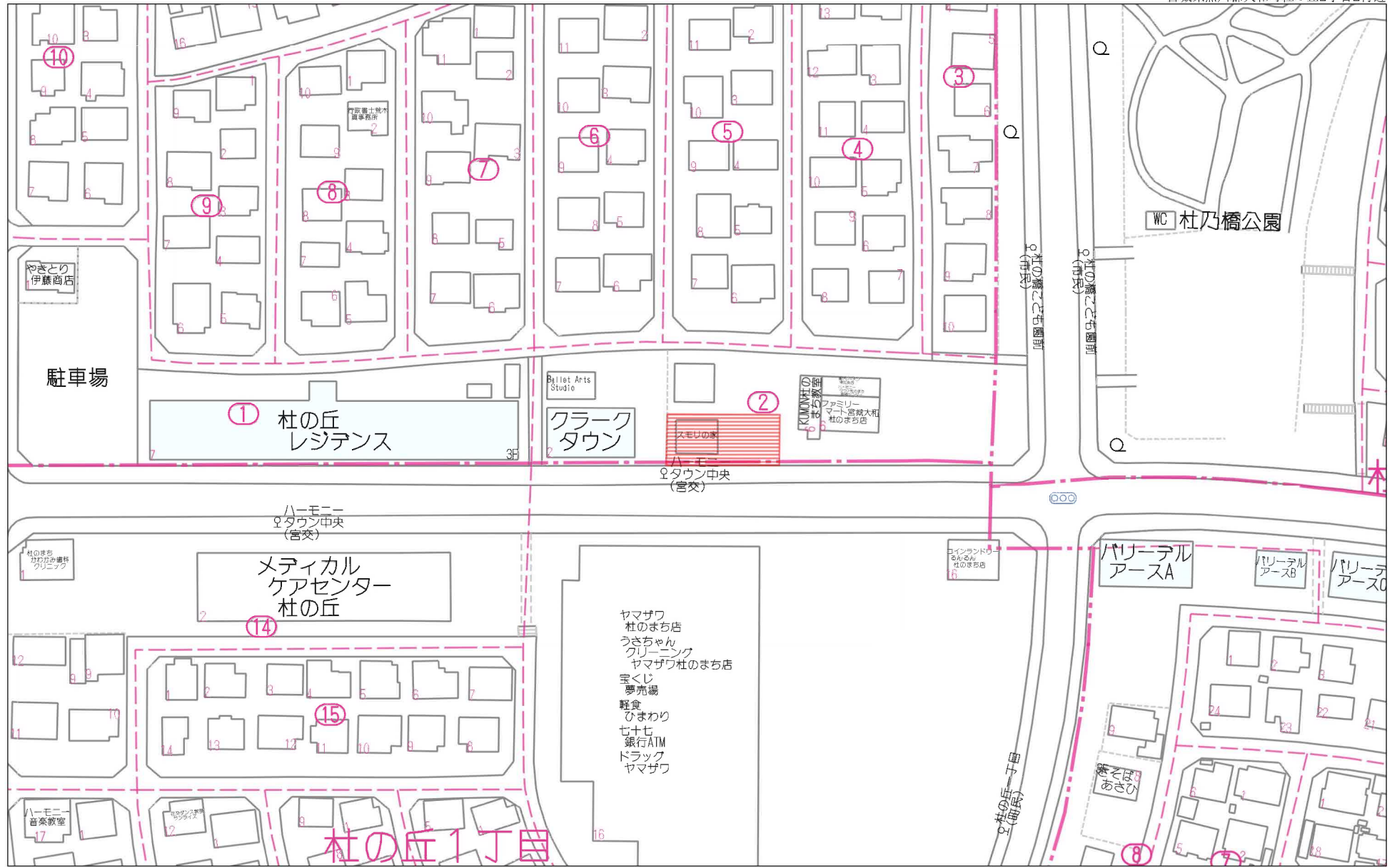
国土交通大臣免許 (1) 第9999号 〒981-0114 宮城県宮城郡利府町新中道3丁目1-1 イオンモール新利府南館1階

☎ 050-3615-4137 ☎ 050-3145-2835 定休日：定休日なし
 担当：西條 (070-1542-2577)

作成日：2025年2月13日

■取引態様：媒介

infosheet 物件番号 69851219028
 at home



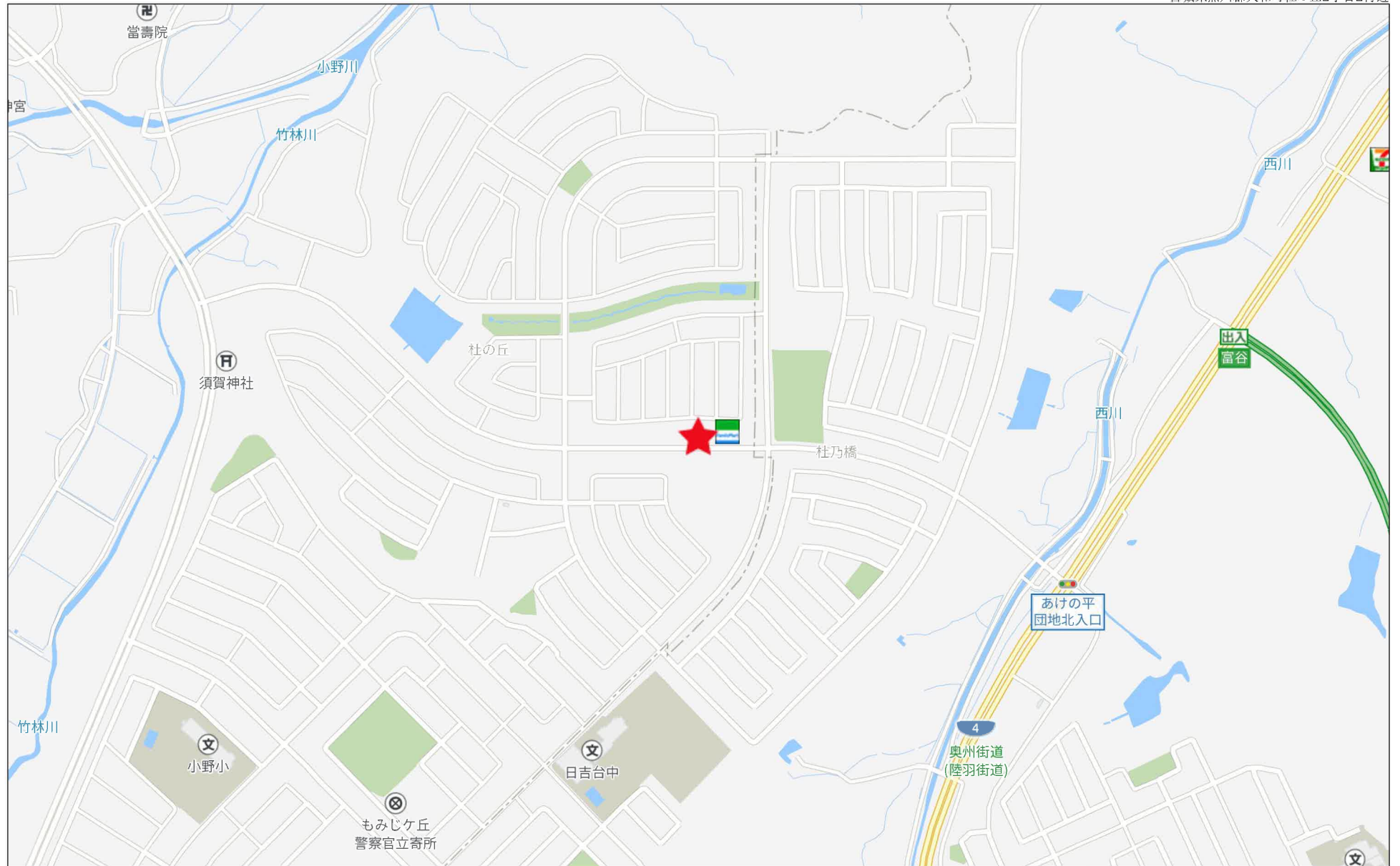
60m

1:1400

禁無断複写複製

Beyond ets

Z22152209-20250207102714



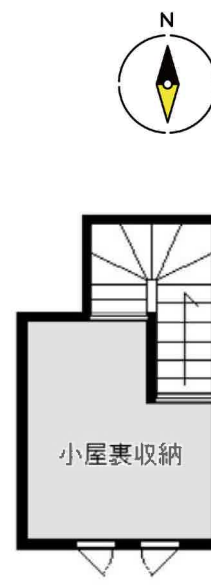
280m



1F



2F

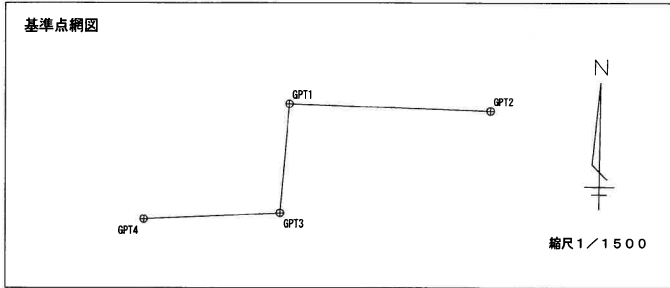


小屋裏



地番 2-3、2-10、2-11
 土地の所在 黒川郡大和町杜の丘二丁目

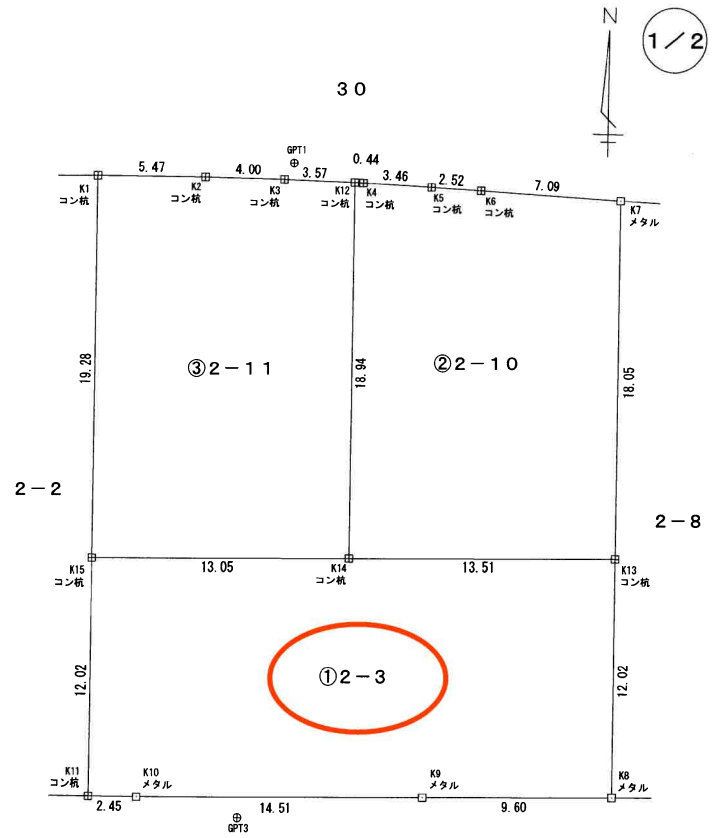
地積測量図



基準点座標一覧表

基準点		基準点の名称及び座標値					
測地系	既知点	座標変換	点名	X座標	Y座標	種類	備考
世界測地系・測地成果2011	電子基準点		宮城次和A	-176346.508	1618.308	電子基準点	管理者により改定
世界測地系・測地成果2011	電子基準点		利府	-186765.475	10571.186	電子基準点	管理者により改定
世界測地系・測地成果2011	電子基準点		仙台	-193399.393	-6878.411	電子基準点	管理者により改定
世界測地系・測地成果2011	測量多角点		GPT1	-179150.902	3100.897	新設	
世界測地系・測地成果2011	測量多角点		GPT2	-179152.270	3162.235	新設	
世界測地系・測地成果2011	測量多角点		GPT3	-179183.941	3098.504	既設	
世界測地系・測地成果2011	測量多角点		GPT4	-179186.289	3056.980	新設	

GNSS測量年月日 平成28年 2月 9日 平面直角座標系 第Ⅱ系



杜の丘一丁目32

凡例

田	コンクリート杭
□	メタル
⊕	金属板

縮尺 1/250

地番	2-3、2-10、2-11	地積測量図
土地の所在	黒川郡大和町杜の丘二丁目	

2 / 2

求積表

地番	①2-3				
測点	X _n	Y _n	ΔX	ΔX×Y _n	距離
K15	-179170.926	3090.908	12.190	37678.168520	13.052
K14	-179170.765	3103.960	0.328	1018.098880	13.511
K13	-179170.598	3117.470	-11.861	-36976.311670	12.028
K8	-179182.626	3117.478	-12.157	-37899.180046	9.604
K9	-179182.755	3107.874	-0.327	-1016.274798	14.517
K10	-179182.953	3093.358	-0.200	-618.671600	2.453
K11	-179182.955	3090.905	12.027	37174.314435	12.029
			倍面積	-639.856279	
			面積	319.9281395	
			地積	319.92	m ²

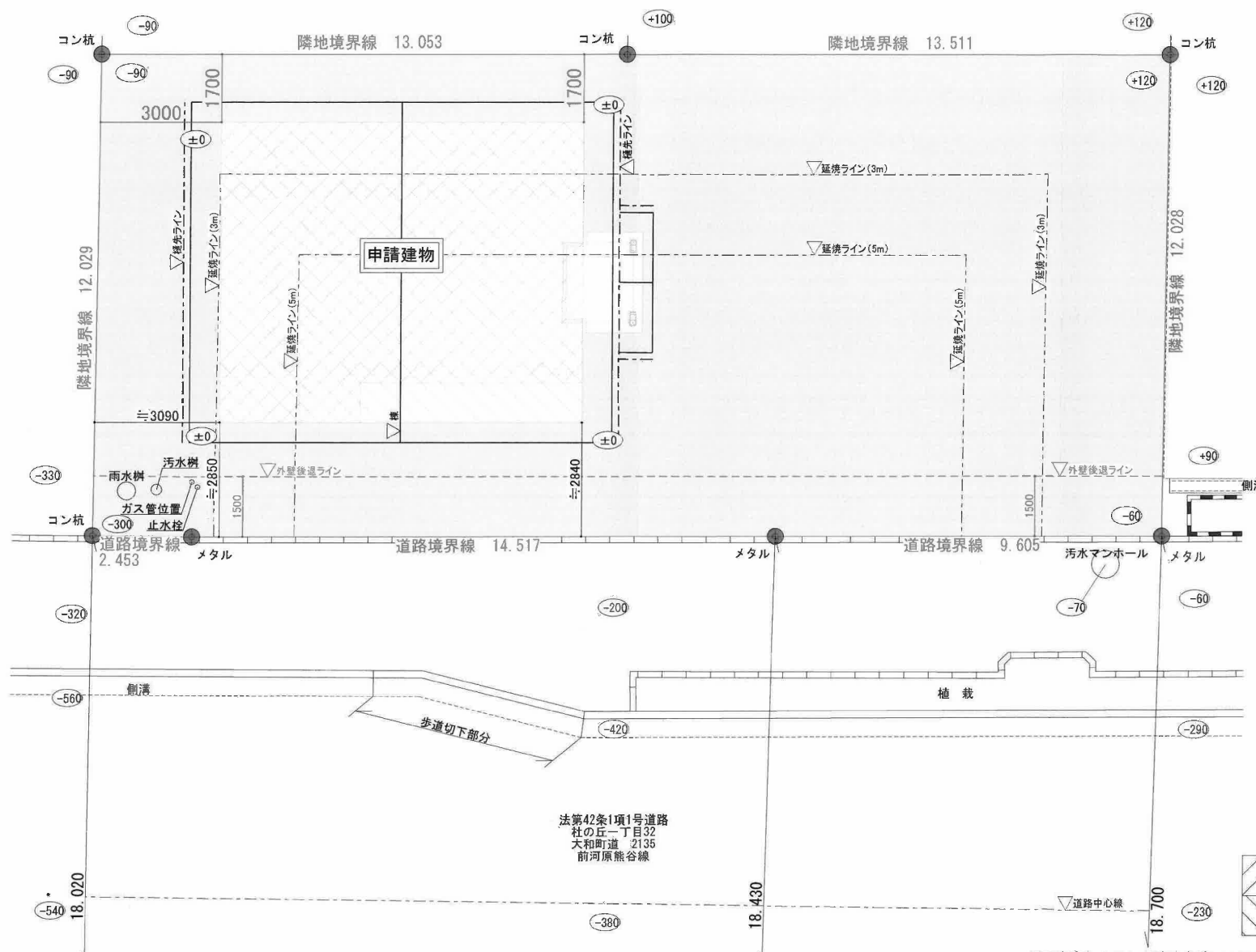
地番	②2-10				
測点	X _n	Y _n	ΔX	ΔX×Y _n	距離
K12	-179151.824	3103.956	18.927	58748.575212	0.440
K4	-179151.838	3104.396	-0.181	-561.895676	3.469
K5	-179152.005	3107.861	-0.304	-944.789744	2.521
K6	-179152.142	3110.379	-0.543	-1688.935797	7.089
K7	-179152.548	3117.457	-18.456	-57535.786392	18.050
K13	-179170.598	3117.470	-18.217	-56790.950990	13.511
K14	-179170.765	3103.960	18.774	58273.745040	18.941
			倍面積	-500.038347	
			面積	250.0191735	
			地積	250.01	m ²

地番	③2-11				
測点	X _n	Y _n	ΔX	ΔX×Y _n	距離
K1	-179151.641	3090.912	19.286	59611.328832	5.471
K2	-179151.640	3096.383	-0.067	-207.457661	4.003
K3	-179151.708	3100.386	-0.184	-570.471024	3.571
K12	-179151.824	3103.956	-19.057	-59152.089492	18.941
K14	-179170.765	3103.960	-19.102	-59291.843920	13.052
K15	-179170.926	3090.908	19.124	59110.524592	19.285
			倍面積	-500.008673	
			面積	250.0043365	
			地積	250.00	m ²

(世界測地系・測地成果2011)

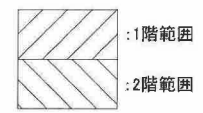
総合計面積 819.9516495 m²

縮尺 1/



都市計画による
真北
N

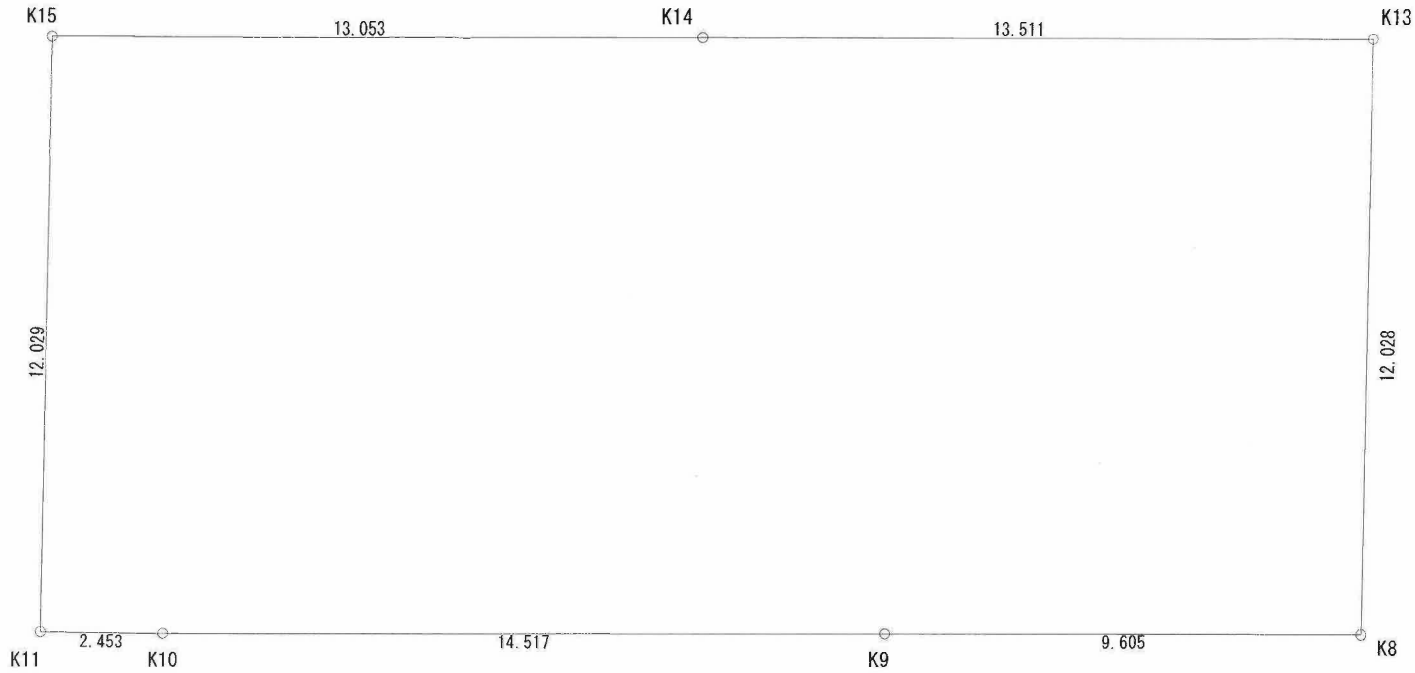
法第42条1項1号道路
社の丘一丁目32
大和町道 2135
前河原熊谷線



※最高高さ:8.860、最高の軒高:6.310、雨樋先端の高さ:6.150

設計者資格氏名	検印	検印	製図	設計記録	工事名称	図面名称	縮尺	図面番号
			H28.03.03			配置図	S= 1 / 100	A --- 2

都市計画による
真北



地番	2-3				
NO	X_n	Y_n	$Y_{n+1} - Y_{n-1}$	$X_n \cdot (Y_{n+1} - Y_{n-1})$	
K15	-179170.926	3090.908	13.055	-2339076.438930	
K14	-179170.765	3103.960	26.562	-4759133.859930	
K13	-179170.598	3117.470	13.518	-2422028.143764	
K8	-179182.626	3117.478	-9.596	1719436.479096	
K9	-179182.755	3107.874	-24.120	4321888.050600	
K10	-179182.953	3093.358	-16.969	3040555.529457	
K11	-179182.955	3090.905	-2.450	438998.239750	
			合計	639.856279	
			合計面積	319.9281395	
			地積	319.92	m ²
			坪数	96.77	坪

設計者資格氏名	検印	検印	製図	設計記録	工事名称	図面名称	縮尺	図面番号
			H28.03.03			敷地求積図	S= 1/100	A — 3

■ 正直な家 ■



階段勾配検計
 踏み面 (T) : 212mm
 蹴上げ (R) = 2970 ÷ 15 = 198
 550mm < T + 2R < 650mm
 212 + (2 × 198) = 608
550mm < 608mm < 650mm : .0K
 勾配: R/T
 22/21=1.047
 198/212=0.933
 判定: 0.933 < 1.047 : .0K

面積表

建築面積	70.00 m ²
1階床面積	66.50 m ²
2階床面積	62.00 m ²
延床面積	128.50 m ²

内部凡例表

■ 出入隅柱	105 × 105 AQ認定品	○ 構造用耐力壁	スリ鉄骨ハネル片面貼り倍率3.6
○ 通し柱	120 × 120 AQ認定品	● 構造用耐力壁	スリ鉄骨ハネル両面貼り倍率5.0
■ 外周管柱	120 × 120 AQ認定品	○ 構造用耐力壁	スリ鉄骨ハネル片面貼り倍率3.4
■ 内部一般管柱	105 × 105 AQ認定品	○ 構造用耐力壁	スリ鉄骨ハネル両面貼り倍率5.0
		○ 構造用耐力壁	スリ鉄骨ハネル片面貼り倍率2.7
		○ 構造用耐力壁	スリ鉄骨ハネル片面貼り倍率2.5
		○ 構造用耐力壁	スリ鉄骨ハネル両面貼り倍率5.0
		○ 構造用耐力壁	ガラスのガラス 片面貼り倍率2.6
		○ 構造用耐力壁	ガラスのガラス 両面貼り倍率5.0
		○ 構造用耐力壁	構造用合板 片面貼り倍率2.5
		○ 構造用耐力壁	構造用合板 両面貼り倍率5.0

特記事項
 ※通し柱以外の隅柱は全て補強金物使用とする。
 ※特記以外の各出窓は天設、地設無しとする。
 木造住宅合理化システム認定
 スマリSP工法 P-2 認定番号9B-19号

警報器凡例

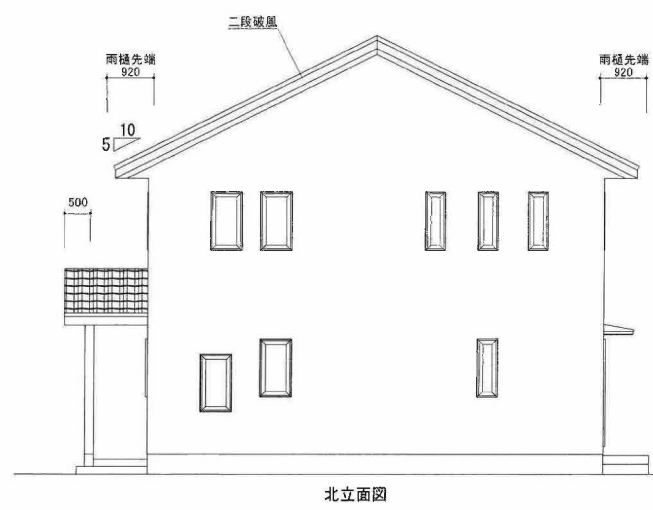
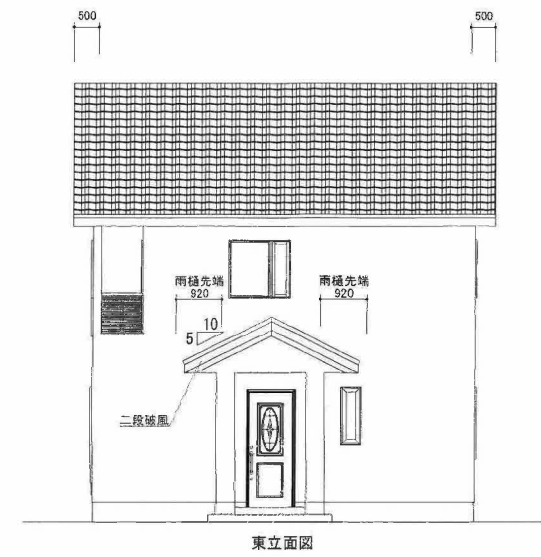
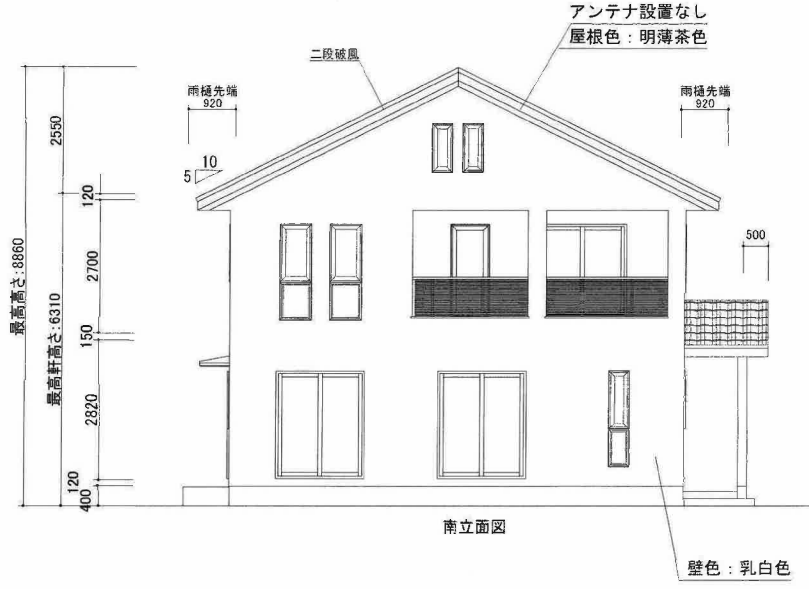
○ 煙	住宅用火災警報器 総務省告示第NSR-1適合認定品
○ 熱	住宅用火災警報器 総務省告示第NSR-2適合認定品

バルコニー仕様(認定番号: DR-0265)
 構造用合板(特種)厚さ12mm+FRP防水2プライトトップコート仕上げ
 水勾配 1/50
 防水層 一般取立上り勾配/250mm以上、開口部下取立上り勾配/120mm以上
 手摺高さH=1100以上
 外壁通気工法(通気層15mm)

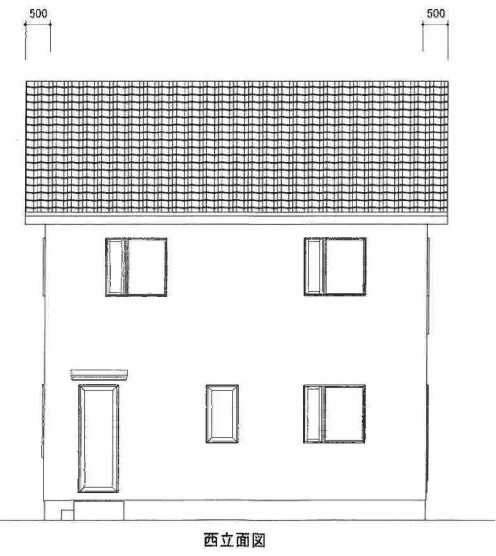
※給湯機器の転倒防止措置については告示第1388号による。

設計者資格氏名	検印	検印	製図	設計記録	工事名称	図面名称	縮尺	図面番号
				H28.03.03		平面図	S= 1 / 100	A - 4

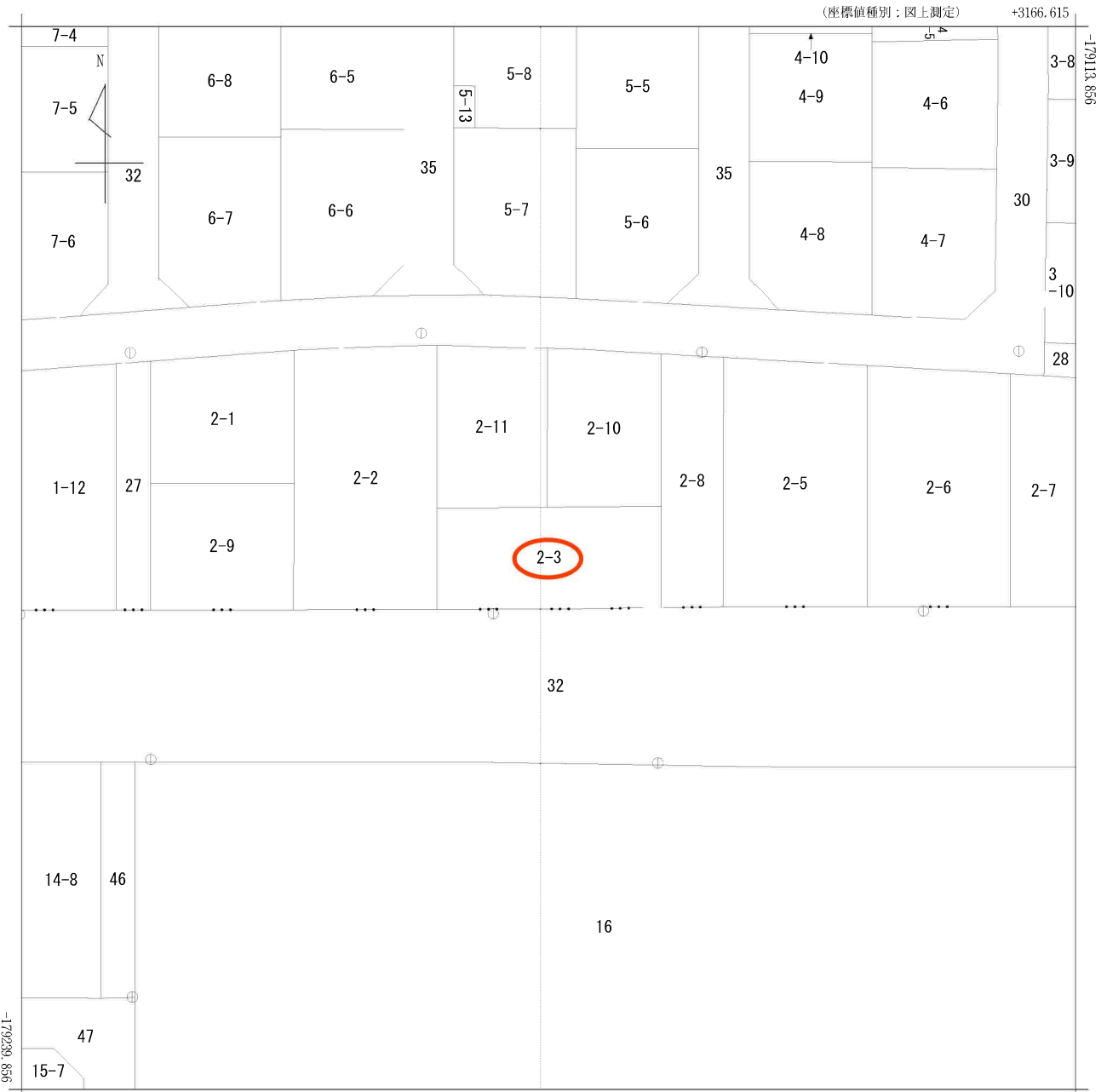
■正直な家■



外部仕上表	
屋根	三州陶器瓦葺き
外壁	乾式34L PG030BE-1755
軒天	不燃軒天12mm GF030RS-0072
破風	不燃破風 NM-9744
外部建具	窓: 住宅用樹脂サッシ PG12 玄関ドア: 断熱ドア
基礎	ベタ基礎



設計者資格氏名	検印	検印	製図	設計記録	工事名称	図面名称	縮尺	図面番号
			H28.03.03			立面図	S= 1/100	A-5



+3041.615 (座標値種別：図上測定)

(注) 国土交通省国土地理院が公表した座標補正パラメータ(touhokutaiheiyouki2011.par)による修正がされています。

地番区域見出	杜の丘2丁目
	杜の丘1丁目

請求部	所在	黒川郡大和町杜の丘二丁目				地番	2番3				
出力尺	1/500	精度区分	甲二	座標系番号又は記号	X	分類	地図(法第14条第1項)		種類	土地区画整理所在図	
作成年月日	平成18年9月			備付年月日(原図)	平成18年11月2日			補記事項			

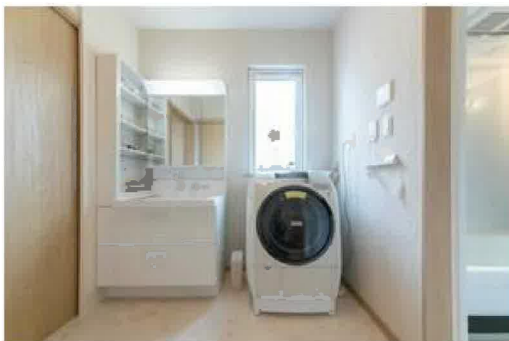
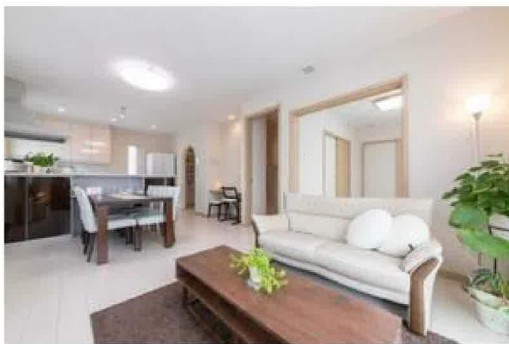


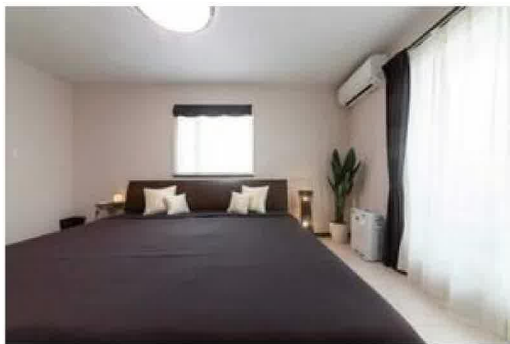
ハーモニータウン 杜の町展示場

- 約96坪の広々とした敷地
- 駐車場5台
- エコキュート460ℓ設置
- 各室ルームエアコン設置
- 家具・生活家電付き
- カーテン・照明器具付き
- 固定階段付き小屋裏収納6.3帖

4,580万円







ヤマザワ社のまち店まで310m



ファミリーマート宮城大和社のまち店まで200m



大和町立小野小学校まで1,040m



富谷日吉台郵便局まで1,070m



仙台銀行大富支店まで940m