

# 売戸建住宅

【スモリの家 ハーモニータウン杜の丘展示場】  
約96坪の広々とした土地♪駐車場5台駐車可能！  
家具・生活家電・カーテン・照明器具付き！  
約6.3帖の小屋裏収納も♪

間取り

4LDK

建物面積

128.50m<sup>2</sup>

築年月

2016年08月



〔近隣施設〕  
・ヤマザワ杜のまち店まで310m  
・ファミリーマート宮城大和杜のまち店まで200m  
・大和町立宮床中学校まで3,040m  
・大和町立小野小学校まで1,040m



## チェックポイント！

この図面は物件情報の一部を抜粋して掲載しております。（現況優先）入居日・引渡日変更や付帯条件、別途料金等が発生する場合がありますのでご確認ください。

- 主要採光面：南向き ● オール電化 ● 24時間換気システム ● 外断熱工法 ● 整形地 ● 浴室に窓あり ● トイレ2ヶ所 ● 温水洗浄便座 ● シャワー付洗面化粧台 ● IHクッキングヒーター ● システムキッチン ● 食器洗浄乾燥機 ● 全居室収納 ● ウォークインクローゼット ● シューズIC ● グルニエ ● 照明器具 ● 室内物干し ● 三層複層ガラス ● 電気 ● 上水道 ● 下水道 ● EV車充電設備 ● 全居室エアコン ● 庭10坪以上 ● 駐車場3台分以上(5台)

所在地	黒川郡大和町杜の丘2丁目
間取りタイプ	4LDK
価格	4,580万円

物件所在地	宮城県黒川郡大和町杜の丘2丁目2-3		
交通	仙台市営地下鉄南北線 泉中央 バス25分 バス停 ハーモニータウン中央 徒歩1分		
土地面積	公簿319.92m <sup>2</sup>	私道面積 (共有持分)	
	構造・規模	木造 2階建	
建物	面積	128.50m <sup>2</sup>	
	間取り	洋8.1・6.3・6.3・5.3 LDK 15.9	
土地権利	所有権	地目	宅地
都市計画	市街化区域	用途地域	1種住居
建ぺい率	60%	容積率	200%
築年月	2016年08月	駐車場	有
現況	完成済	引渡可能時期	相談
建築確認番号	第H27確認建築東建セー1339号		
接道状況 (角地・間口)	南18.0m 公道 接面26.5m		
設備			
備考	<ul style="list-style-type: none"> <li>・家具・生活家電・カーテン・照明器具付き</li> <li>・各室ルームエアコン設置</li> <li>・エコキュート 460L</li> <li>・熱交換型24時間換気システム</li> <li>・真壁外断熱工法</li> <li>・屋根は陶器瓦・外壁は総レンガタイル張り・室内は塗りかべ</li> <li>・樹脂サッシ トリプルガラス仕様</li> <li>・WIC、シューズIC、納戸、固定階段付きの小屋裏収納6.3帖</li> <li>・1階タイルデッキスペースあり</li> <li>・駐車場5台スペース確保</li> <li>・EV車充電設備あり</li> </ul>		

# 株式会社 Beyond ets 建てる窓口

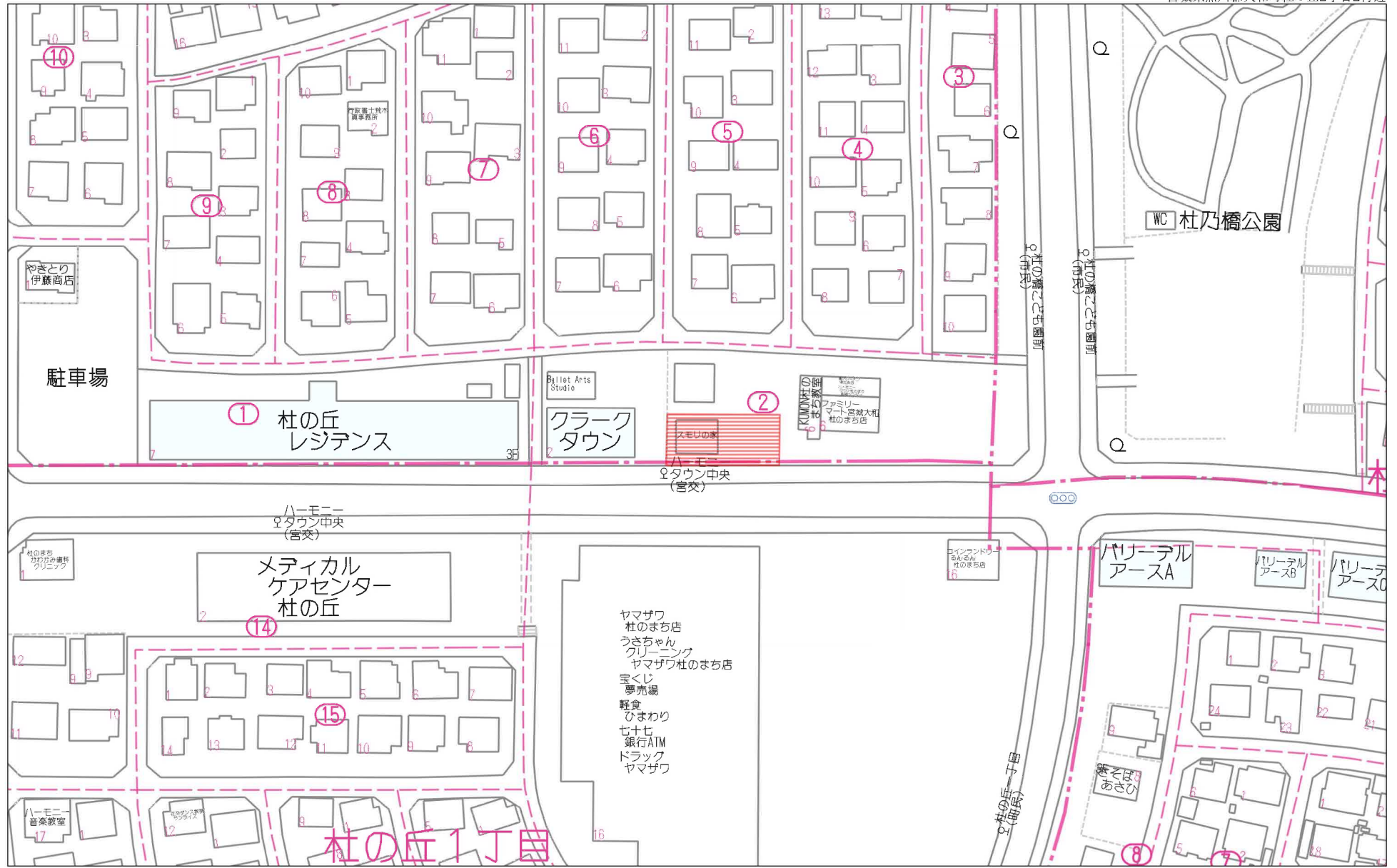
国土交通大臣免許 (1) 第9999号 〒981-0114 宮城県宮城郡利府町新中道3丁目1-1 イオンモール新利府南館1階

☎ 050-3615-4137 ☎ 050-3145-2835 定休日：定休日なし  
担当：西條 (070-1542-2577)

作成日：2025年2月13日

■取引態様：媒介

infosheet 物件番号 69851219028  
at home



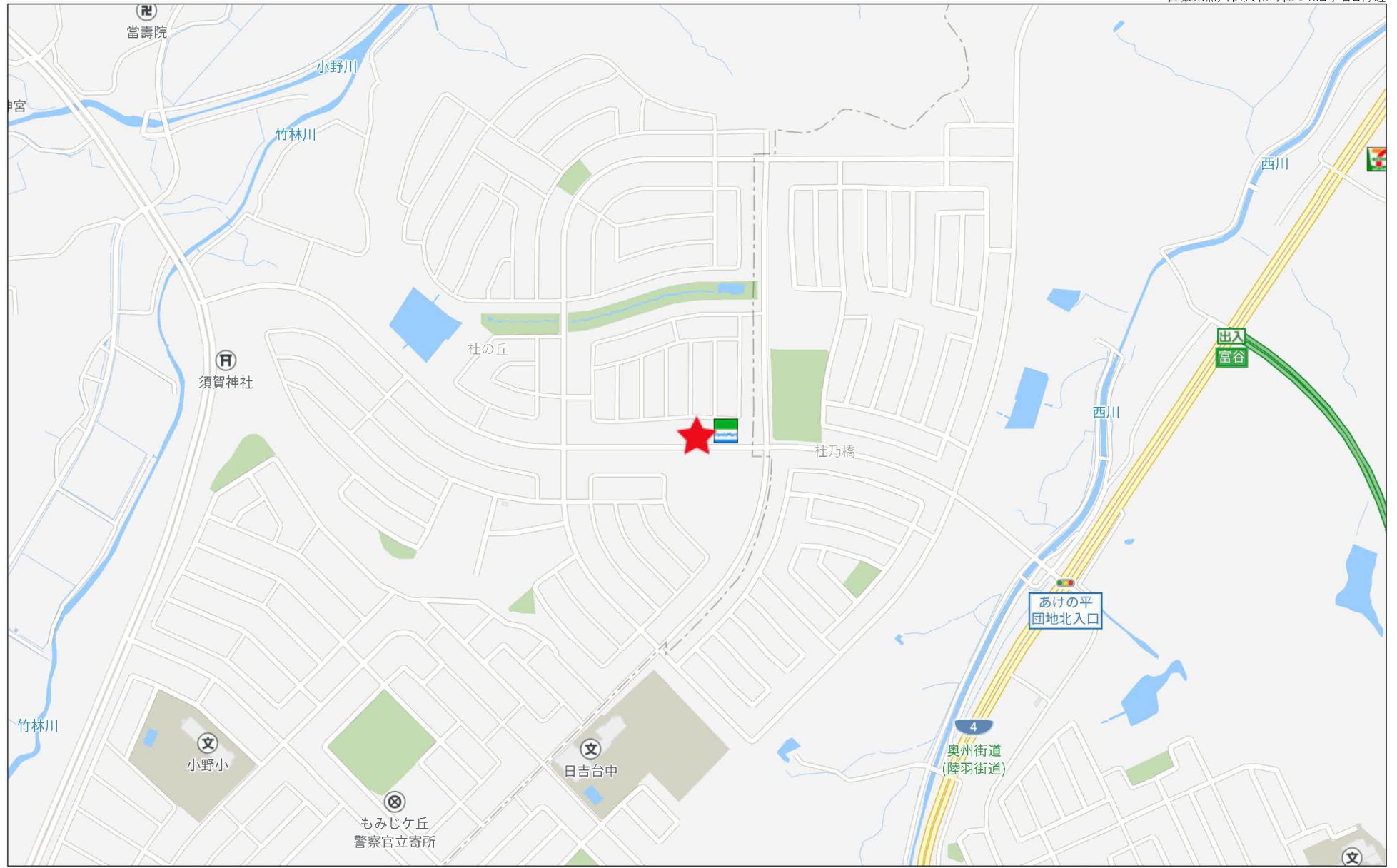
60m

1:1400

禁無断複写複製

Beyond ets

Z22152209-20250207102714



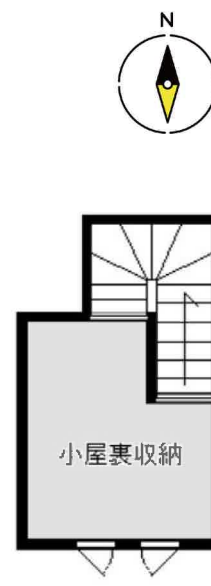
280m



1F



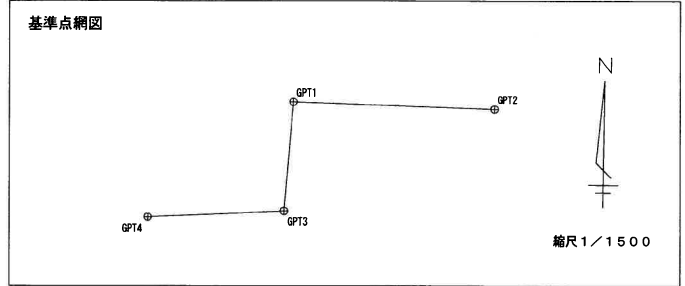
2F



小屋裏

地番 2-3、2-10、2-11  
 土地の所在 黒川郡大和町杜の丘二丁目

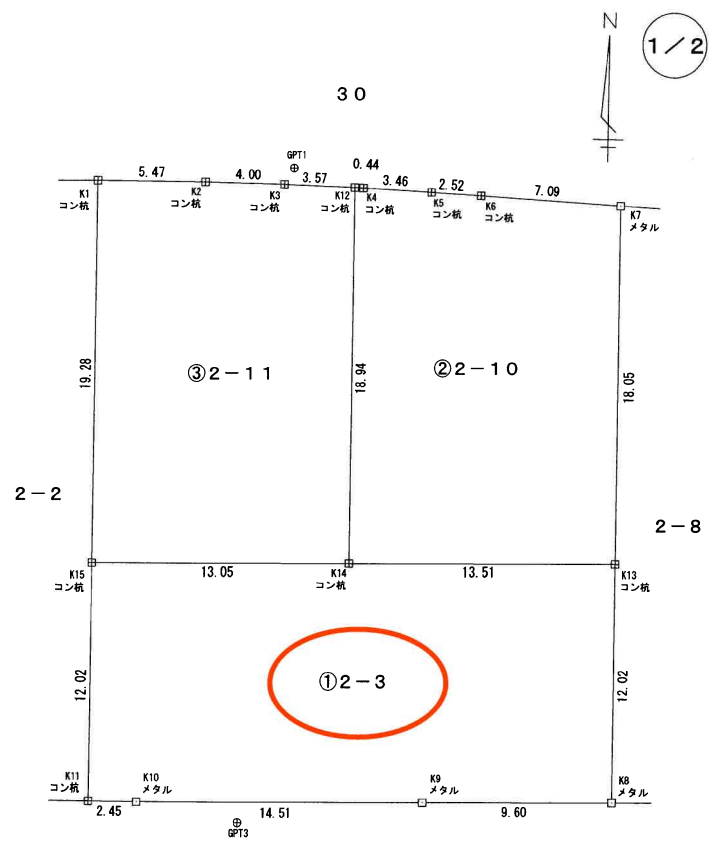
地積測量図



基準点座標一覧表

基準点		基準点の名称及び座標値					
測地系	既知点	座標変換	点名	X座標	Y座標	標高	備考
世界測地系・測地成果2011	電子基準点		宮城次和A	-176346.508	1618.308	電子基準点	管理者により改定
世界測地系・測地成果2011	電子基準点		利府	-186765.475	10571.186	電子基準点	管理者により改定
世界測地系・測地成果2011	電子基準点		仙台	-193399.393	-6878.411	電子基準点	管理者により改定
世界測地系・測地成果2011	測量多角点		GPT1	-179150.902	3100.897	新張	
世界測地系・測地成果2011	測量多角点		GPT2	-179152.270	3162.235	新張	
世界測地系・測地成果2011	測量多角点		GPT3	-179183.941	3098.504	既張	
世界測地系・測地成果2011	測量多角点		GPT4	-179186.289	3056.980	新張	

GNSS測量年月日 平成28年 2月 9日 平面直角座標系 第Ⅱ系



杜の丘一丁目32

凡例

田	コンクリート杭
□	メタル
⊕	金属板

縮尺 1/250

地番	2-3、2-10、2-11	地積測量図
土地の所在	黒川郡大和町杜の丘二丁目	

2 / 2

求積表

地番	①2-3				
測点	X <sub>n</sub>	Y <sub>n</sub>	ΔX	ΔX×Y <sub>n</sub>	距離
K15	-179170.926	3090.908	12.190	37678.168520	13.052
K14	-179170.765	3103.960	0.328	1018.098880	13.511
K13	-179170.598	3117.470	-11.861	-36976.311670	12.028
K8	-179182.626	3117.478	-12.157	-37899.180046	9.604
K9	-179182.755	3107.874	-0.327	-1016.274798	14.517
K10	-179182.953	3093.358	-0.200	-618.671600	2.453
K11	-179182.955	3090.905	12.027	37174.314435	12.029
			倍面積	-639.856279	
			面積	319.9281395	
			地積	319.92	m <sup>2</sup>

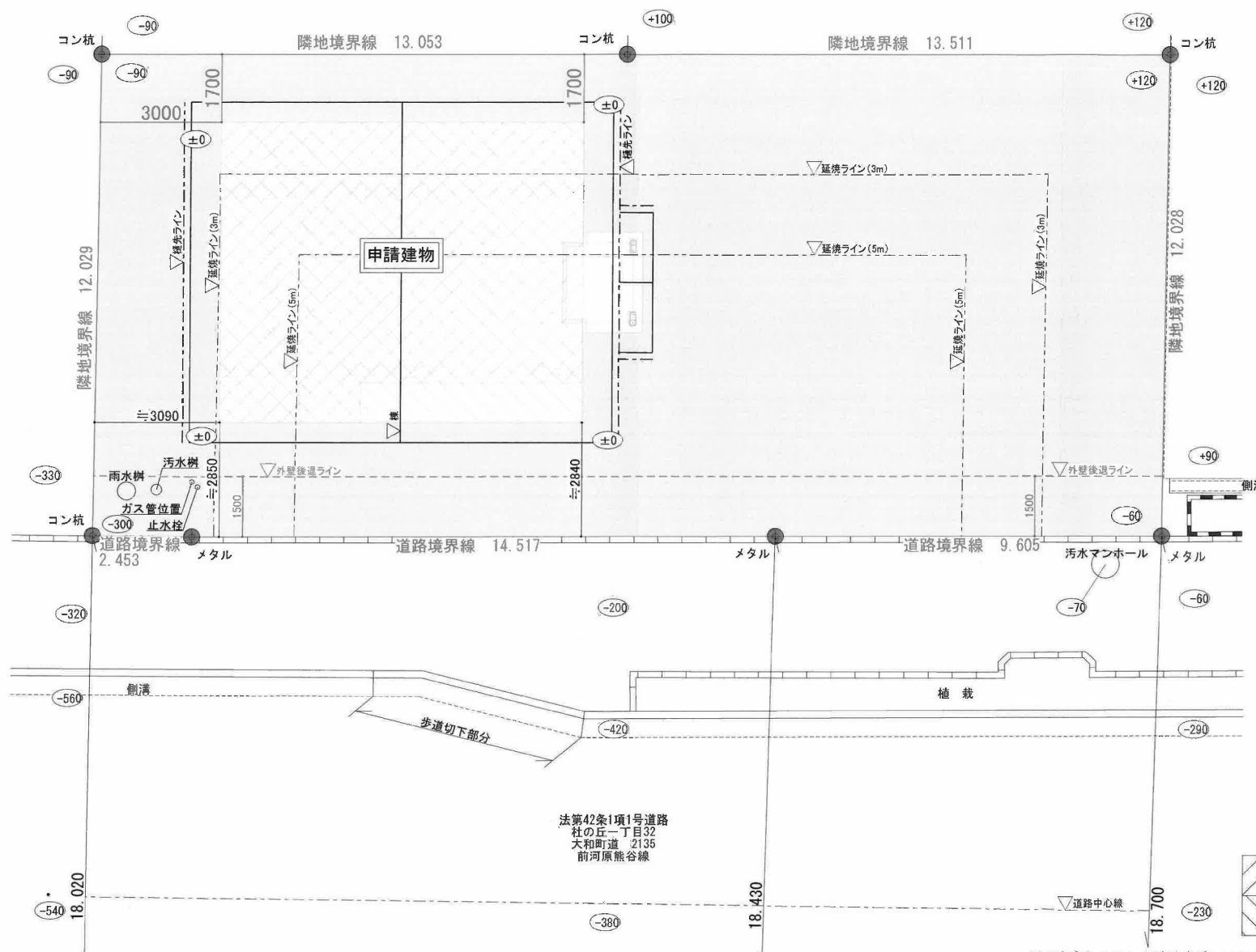
地番	②2-10				
測点	X <sub>n</sub>	Y <sub>n</sub>	ΔX	ΔX×Y <sub>n</sub>	距離
K12	-179151.824	3103.956	18.927	58748.575212	0.440
K4	-179151.838	3104.396	-0.181	-561.895676	3.469
K5	-179152.005	3107.861	-0.304	-944.789744	2.521
K6	-179152.142	3110.379	-0.543	-1688.935797	7.089
K7	-179152.548	3117.457	-18.456	-57535.786392	18.050
K13	-179170.598	3117.470	-18.217	-56790.950990	13.511
K14	-179170.765	3103.960	18.774	58273.745040	18.941
			倍面積	-500.038347	
			面積	250.0191735	
			地積	250.01	m <sup>2</sup>

地番	③2-11				
測点	X <sub>n</sub>	Y <sub>n</sub>	ΔX	ΔX×Y <sub>n</sub>	距離
K1	-179151.641	3090.912	19.286	59611.328832	5.471
K2	-179151.640	3096.383	-0.067	-207.457661	4.003
K3	-179151.708	3100.386	-0.184	-570.471024	3.571
K12	-179151.824	3103.956	-19.057	-59152.089492	18.941
K14	-179170.765	3103.960	-19.102	-59291.843920	13.052
K15	-179170.926	3090.908	19.124	59110.524592	19.285
			倍面積	-500.008673	
			面積	250.0043365	
			地積	250.00	m <sup>2</sup>

(世界測地系・測地成果2011)

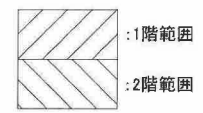
総合計面積 819.9516495 m<sup>2</sup>

縮尺 1/



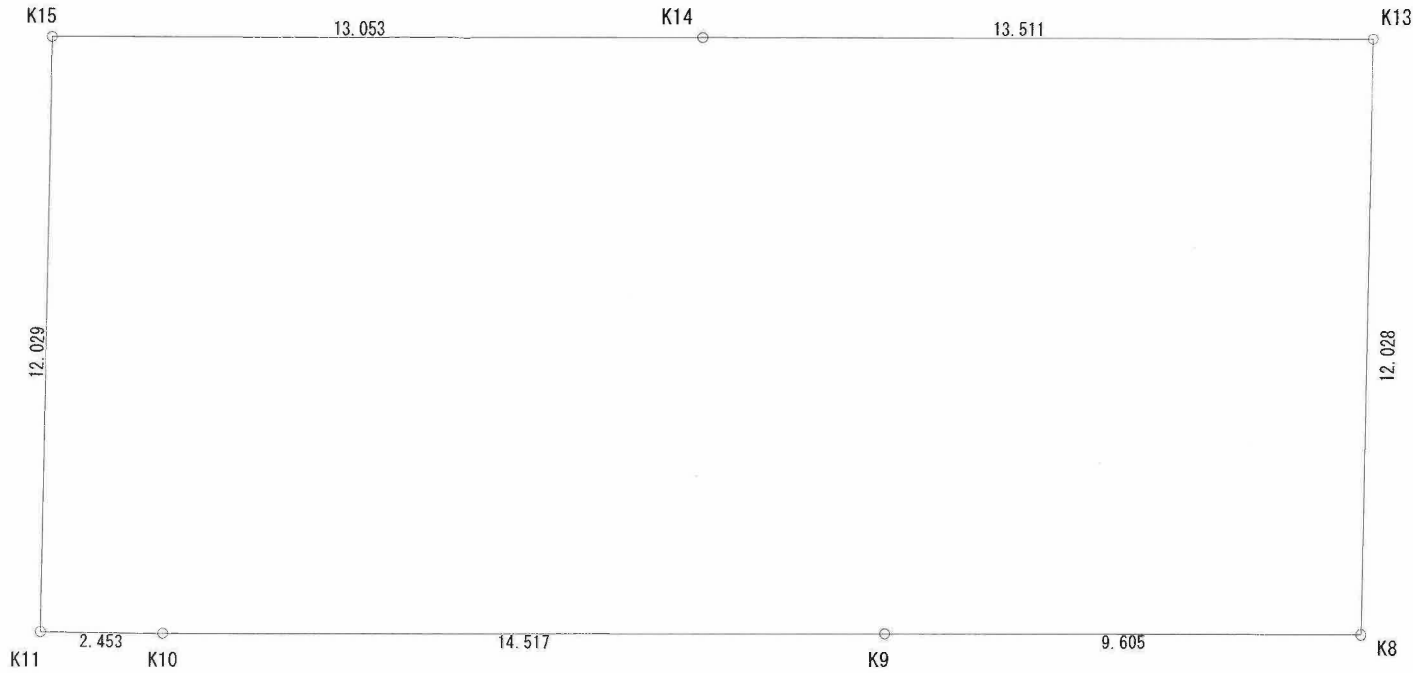
法第42条1項1号道路  
 社の丘一丁目32  
 大和町道 2135  
 前河原熊谷線

※最高高さ:8.860、最高の軒高:6.310、雨樋先端の高さ:6.150



設計者資格氏名	検印	検印	製図	設計記録	工事名称	図面名称	縮尺	図面番号
スモリ工業㈱1級建築士事務所 宮城県知事登録 第1241028号 1級建築士 大臣登録 第219749号 庄司文男				H28.03.03		配置図	S= 1 / 100	A --- 2
株式会社 アーキブレイン山形 山形県知事登録 第1785号 1級建築士 大臣登録 第241243号 高橋圭一								

都市計画による  
真北



地番	2-3					
NO	$X_n$	$Y_n$	$Y_{n+1} - Y_{n-1}$	$X_n \cdot (Y_{n+1} - Y_{n-1})$		
K15	-179170.926	3090.908	13.055	-2339076.438930		
K14	-179170.765	3103.960	26.562	-4759133.859930		
K13	-179170.598	3117.470	13.518	-2422028.143764		
K8	-179182.626	3117.478	-9.596	1719436.479096		
K9	-179182.755	3107.874	-24.120	4321888.050600		
K10	-179182.953	3093.358	-16.969	3040565.529457		
K11	-179182.955	3090.905	-2.450	438998.239750		
				合計	639.856279	
				合計面積	319.9281395	
				地積	319.92	m <sup>2</sup>
				坪数	96.77	坪

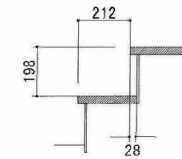
設計者資格氏名	検印	検印	製図	設計記録	工事名称	図面名称	縮尺	図面番号
スモリ工業㈱1級建築士事務所 富城康知事務録 第12410288号 1級建築士 大臣登録 第219749号 庄岡文明				H28.03.03		敷地求積図	S= 1/100	A — 3
株式会社 アーキブレイン山形 山形県知事登録 第1785号 1級建築士 大臣登録 第241243号 高橋圭一								



■ 正直な家 ■



階段勾配検計  
 踏み面 (T) : 212mm  
 蹴上げ (R) = 2970 ÷ 15 = 198  
 550mm < T + 2R < 650mm  
 212 + (2 × 198) = 608  
**550mm < 608mm < 650mm .:OK**  
 勾配: R/T  
 22/21=1.047  
 198/212=0.933  
 判定: 0.933 < 1.047 .:OK



面積表

建築面積	70.00 m <sup>2</sup>
1階床面積	66.50 m <sup>2</sup>
2階床面積	62.00 m <sup>2</sup>
延床面積	128.50 m <sup>2</sup>

内部凡例表

① 出入隅補強	105 × 105 AQ認定品	○ 構造用耐力壁	スリ鉄筋ハネル片面貼り倍率3.6
② 通し柱	120 × 120 AQ認定品	● 構造用耐力壁	スリ鉄筋ハネル両面貼り倍率5.0
③ 外周管柱	120 × 120 AQ認定品	○ 構造用耐力壁	スリ鉄筋ハネル片面貼り倍率3.4
④ 内部一般管柱	105 × 105 AQ認定品	○ 構造用耐力壁	スリ鉄筋ハネル両面貼り倍率5.0
○ 構造用耐力壁	スリ鉄筋ハネル片面貼り倍率2.7	○ 構造用耐力壁	スリ鉄筋ハネル片面貼り倍率2.5
● 構造用耐力壁	スリ鉄筋ハネル両面貼り倍率5.0	○ 構造用耐力壁	スリ鉄筋ハネル片面貼り倍率2.6
○ 構造用耐力壁	ガラスのガード 片面貼り倍率5.0	○ 構造用耐力壁	構造用合板 片面貼り倍率2.5
○ 構造用耐力壁	構造用合板 片面貼り倍率2.5	○ 構造用耐力壁	構造用合板 両面貼り倍率5.0
○ 構造用耐力壁	構造用合板 両面貼り倍率5.0		

特記事項  
 ※通し柱以外の隅柱は全て補強金物使用とする。  
 ※特記以外の各出窓は天設、地設無しとする。  
 木造住宅合理化システム認定  
 スマリSP工法 P-2 認定番号9B-19号

警報器凡例

○ 煙	住宅用火災警報器 総務省令告示NSR-21適合認定品
△ 熱	住宅用火災警報器 総務省令告示NSR-21適合認定品

バルコニー仕様(認定番号: DR-0265)  
 構造用合板(特種厚さ12mm+FRP防水2プライトトップコート仕上げ)  
 水勾配 1/50  
 防風措置 一般取立上り 勾配25mm以上、開口部下取立上り/120mm以上  
 手摺高さH=1100以上  
 外壁通気工法(通気層15mm)

※給湯機器の転倒防止措置については告示第1388号による。

設計者資格氏名	検印	検印	製図	設計記録	工事名称	図面名称	縮尺	図面番号
スモリ工業㈱1級建築士事務所 岩城謙和専念録 第1241028号 1級建築士 大田登録 第218749号 庄司文男				H28.03.03		平面図	S= 1 / 100	A - 4
株式会社 アーキブレイン山形 山形県知事登録 第1785号 1級建築士 大田登録 第241243号 高橋圭一								





+3041.615 (座標値種別：図上測定)

(注) 国土交通省国土地理院が公表した座標補正パラメータ(touhokutaiheiyouki2011.par)による修正がされています。

地番 区域 見出	杜の丘2丁目
	杜の丘1丁目

請求 部	所在	黒川郡大和町杜の丘二丁目				地番	2番3			
出 力 尺	1/500	精 度 分	甲二	座 標 系 番 号 又 は 記 号	X	分 類	地図(法第14条第1項)		種 類	土地区画整理所在図
作 成 年 月 日	平成18年9月			備 付 年 月 日 (原 図)	平成18年11月2日			補 記 事 項		

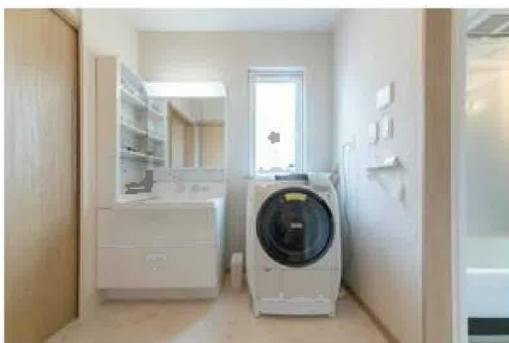
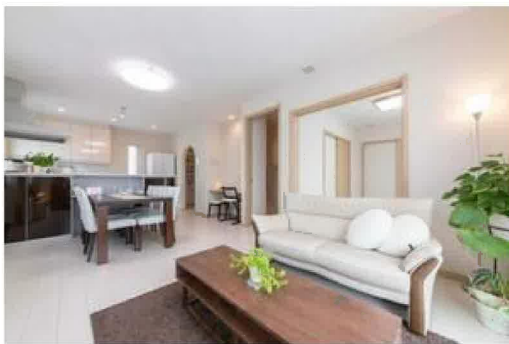


## ハーモニータウン 杜の町展示場

- 約96坪の広々とした敷地
- 駐車場5台
- エコキュート460ℓ設置
- 各室ルームエアコン設置
- 家具・生活家電付き
- カーテン・照明器具付き
- 固定階段付き小屋裏収納6.3帖

4,580万円







ヤマザワ社のまち店まで310m



ファミリーマート宮城大和社のまち店まで200m



大和町立小野小学校まで1,040m



富谷日吉台郵便局まで1,070m



仙台銀行大富支店まで940m