

# 売地

塩竈市杉の入1丁目

更地渡し

土地面積  
公簿 232.35㎡

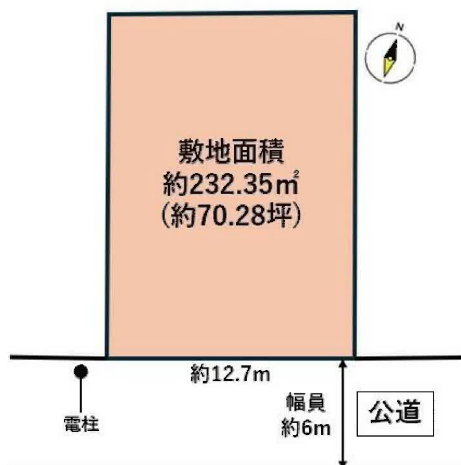
現況  
建物有

引渡可能時期  
2025年4月予定



【建築条件なし】  
南道路に面しており日当たり良好♪  
東塩釜駅まで徒歩7分！  
塩竈市立杉の入小学校まで徒歩5分！  
近隣施設も充実しており生活に便利♪

- ・ウジエスーパー塩釜店まで440m
- ・ファミリーマート塩釜松陽台店まで520m
- ・ドラッグストアモリ塩釜店まで500m
- ・塩竈市立第二中学校まで610m
- ・塩竈市立杉の入小学校まで310m



- 本物件における登記申請業務(司法書士に依頼する移転登記・設定登記、家屋調査士に依頼する表題登記)、及び外構工事は、売主指定業者にてお願いいたします。
- 本物件上に建築する新築住宅に掛ける火災保険は、売主指定の業者にてご提案させていただきます。
- 本物件は売主負担にて、建物の解体後のお引渡しとなります。
- 仲介業者様ご紹介できません。

物件種目	売地		
最適用途	住宅用地		
最寄駅	東塩釜		
土地面積	公簿 232.35㎡	私道面積 (共有持分)	
価格	1,780万円	坪単価	@25.33万円

物件所在地	宮城県塩竈市杉の入1丁目7-7		
交通	J R 仙石線 東塩釜 徒歩7分		
土地権利	所有権	地目	宅地
都市計画	市街化区域	用途地域	2種中高
建ぺい率	60%	容積率	200%
他の法令上の制限			
地勢			
建築条件			
現況	建物有		
引渡し(引渡時期/方法)	2025年4月予定 / 更地渡し		
開発許可等番号			
接道状況(角地・間口)	南6.0m 公道 接面12.7m		
設備	プロパンガス, 上水道, 下水道, 側溝 (上水道口径: 20mm)		
備考	売主にて確定測量実施の上、お引渡致します。		

この図面は物件情報の一部を抜粋して掲載しております。(現況優先)  
入居日・引渡日変更や付帯条件、別途料金等が発生する場合がありますのでご確認ください。

at home

infosheet 物件番号 69846874003

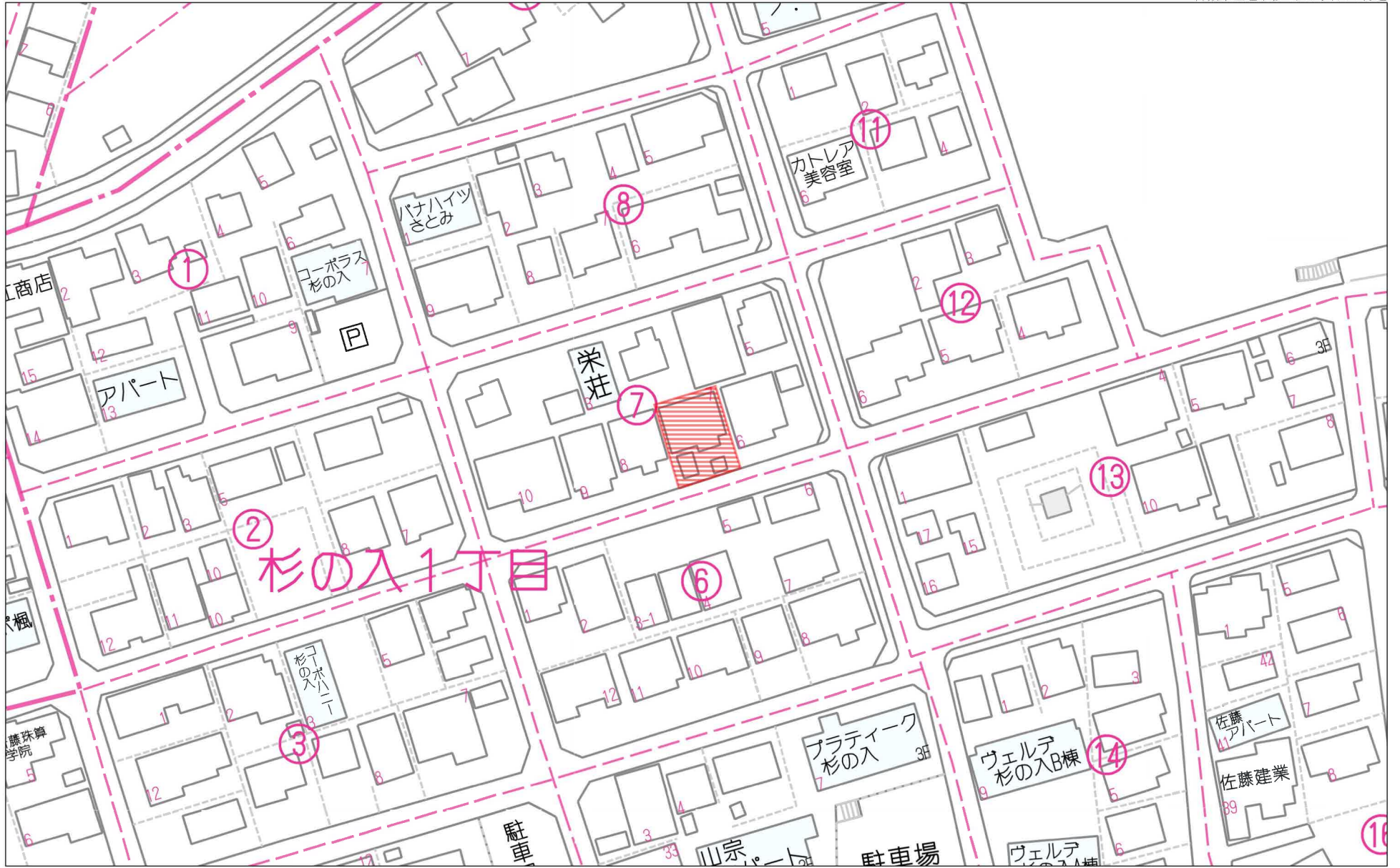
国土交通大臣免許 (1) 第9999号 〒981-0114 宮城県宮城郡利府町新中道3丁目1-1 イオンモール新利府南館1階

株式会社 Beyond ets 建てる窓口

TEL: 050-3615-4137 FAX: 050-3145-2835 定休日: 定休日なし  
担当: 渡辺(070-3353-1157)

作成日: 2025年1月10日

■取引態様: 媒介



杉の入1丁目

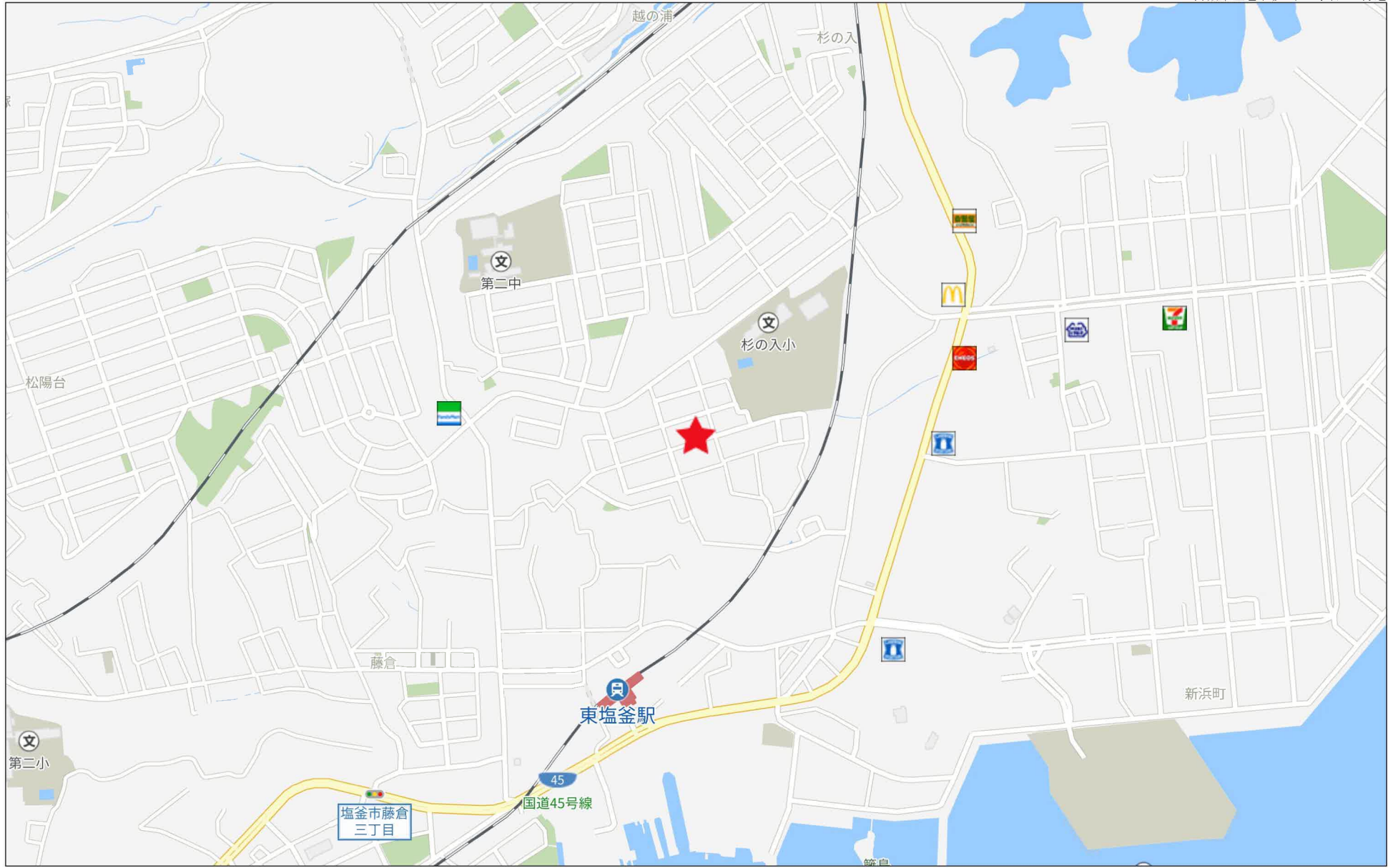
60m

1:1086

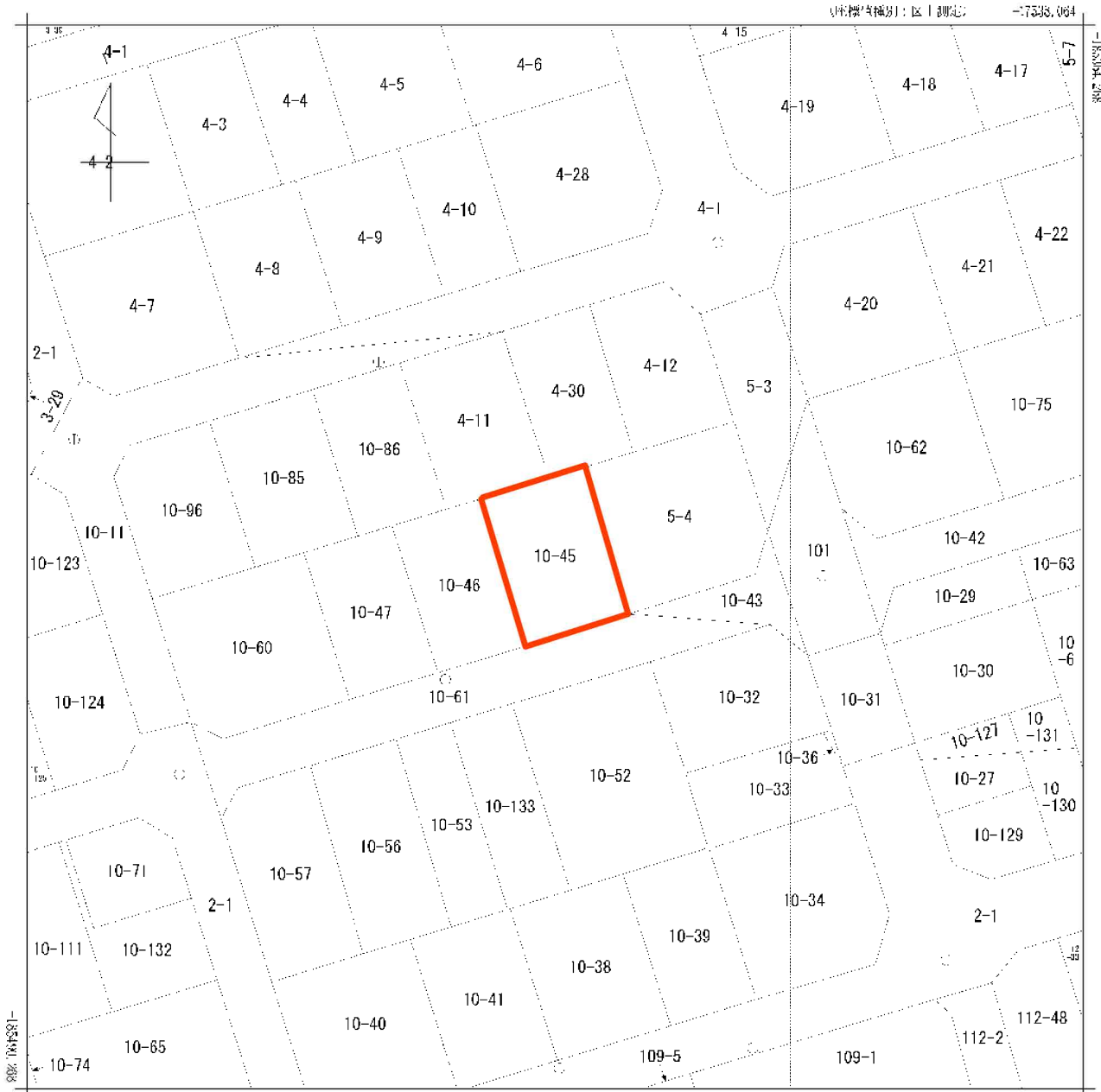
禁無断複写複製

Beyond ets

Z22152209-20241231162635



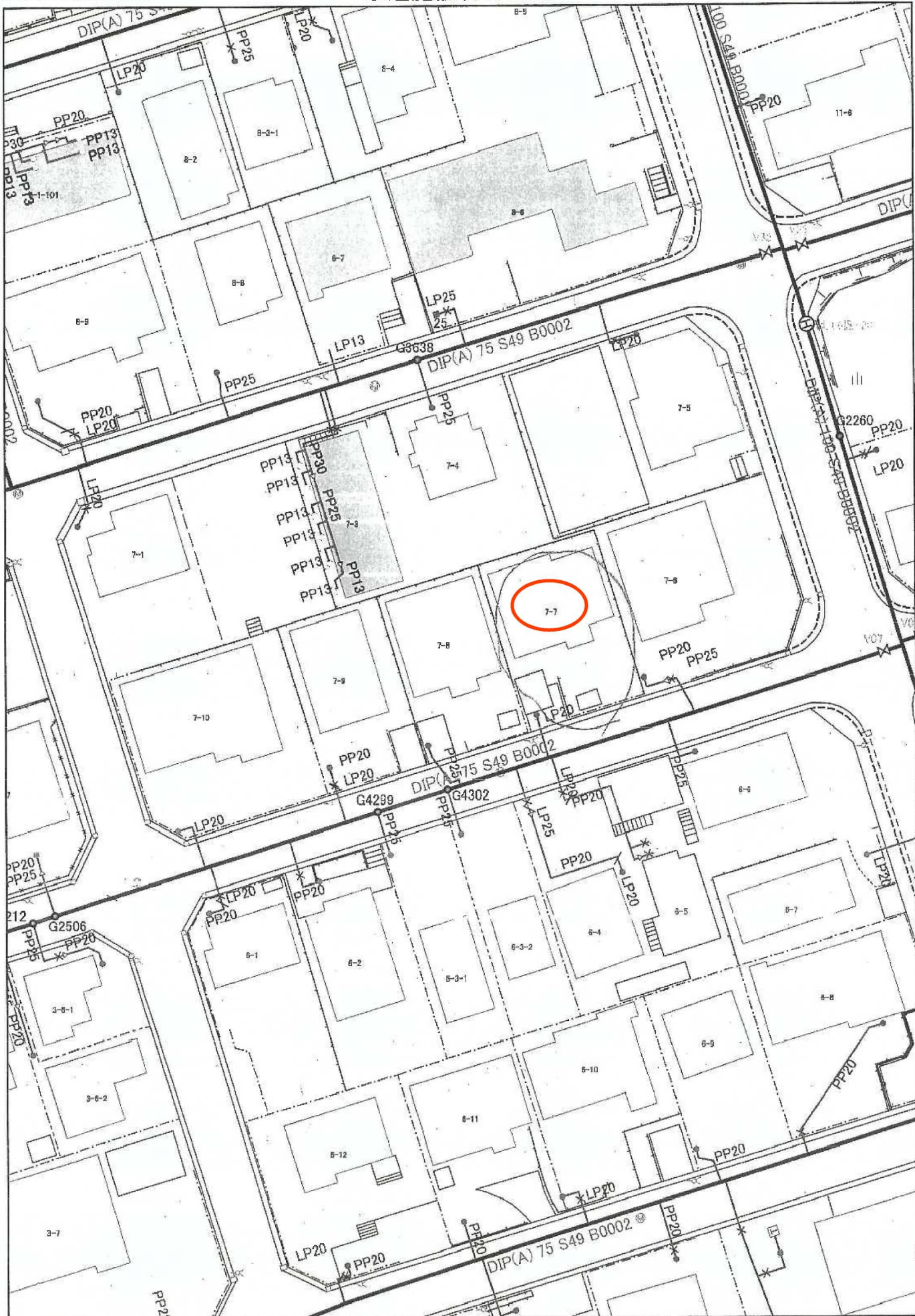
500m



(注) 国土交通省国土院が公表した座標補正パラメータ (tchokuta1hicyouuki2011.par) による修正がされています。

地番区域見出し  
杉の入1丁目

請求部	所在	塩竈市杉の入一丁目		地番	10番45	
出方尺	1/500	精度区分	中二	座標系	番号又は記号	
作成年月日	昭和61年2月	分類	地図(法第14条第1項)	種類	地籍図	
		備付年月日(原図)	昭和63年4月14日	補記項		

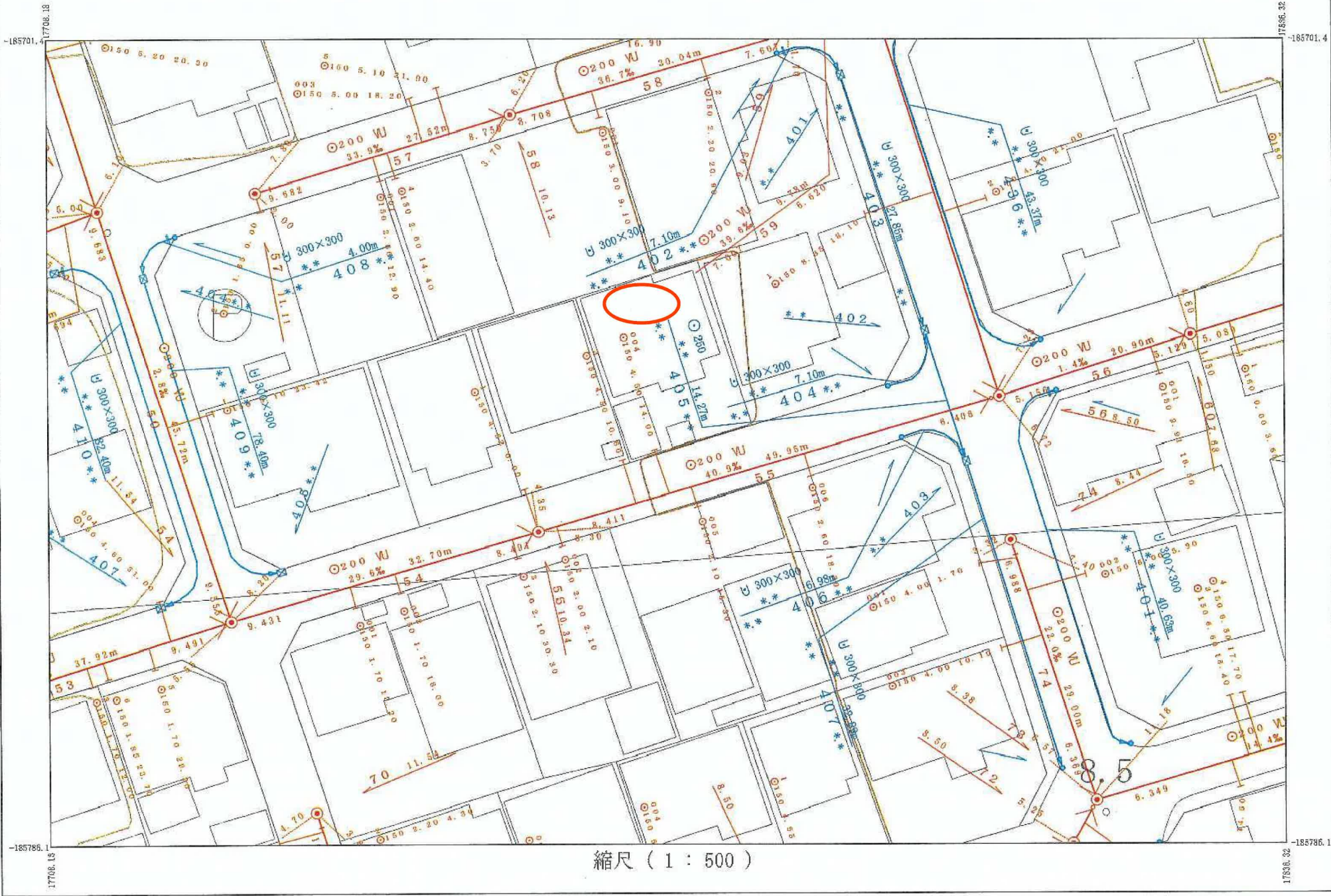


この地図は、水道施設の概況確認の資料であり、  
管路の正確な位置や口径を証明するものではありません。  
不動産売買や契約等の際は必ず現況を確認してください。

1:500

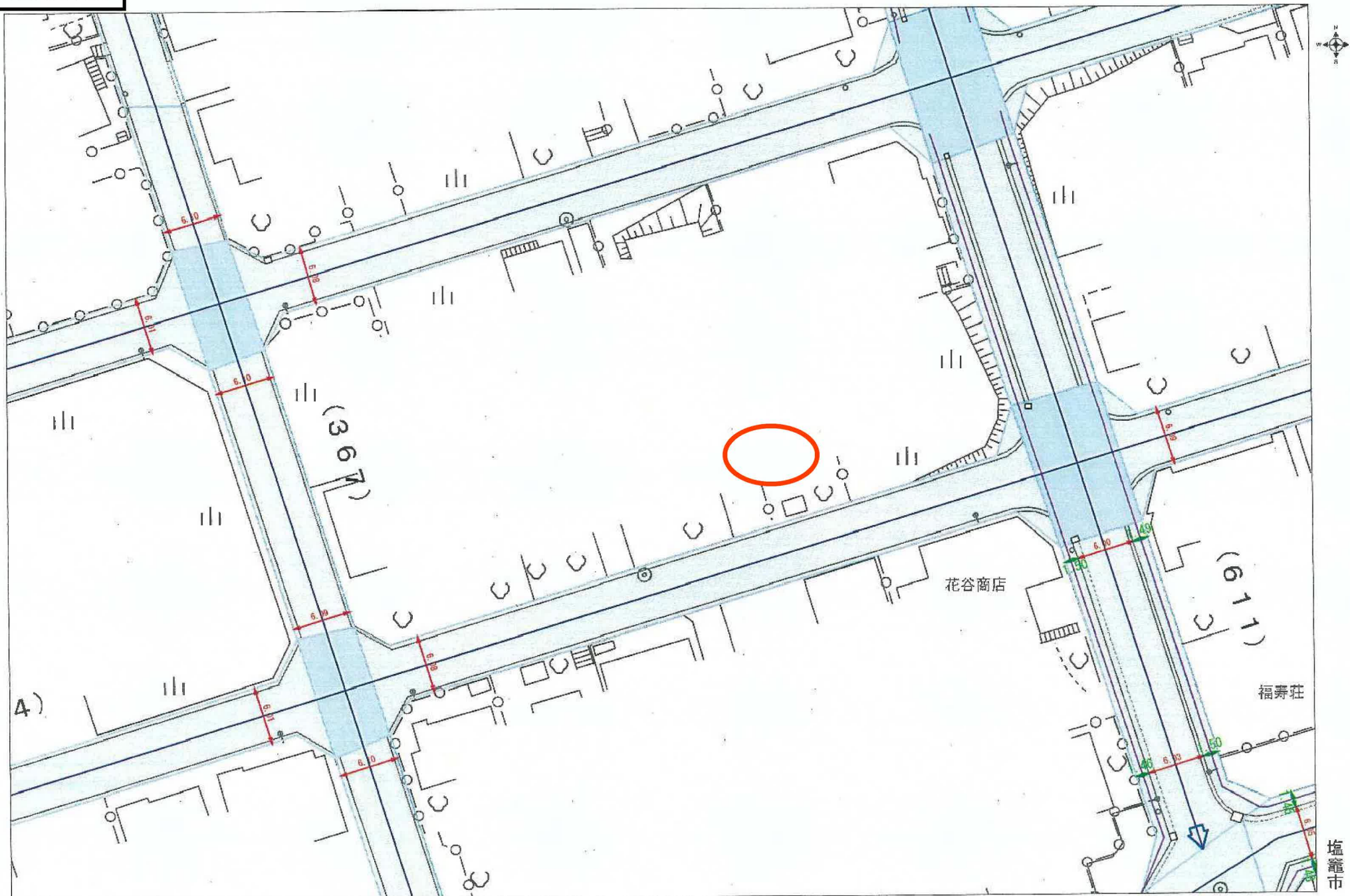
塩竈市上下水道部

# 下水道図面



縮尺 ( 1 : 500 )

道路台帳



2024年11月26日

0 1/501 30m

塩籠市







ウジエスーパー塩釜店まで440m



ファミリーマート塩釜松陽台店まで520m



ドラッグストアモリ塩釜店まで500m



塩竈市立第二中学校まで610m



塩竈市立杉の入小学校まで310m



塩釜藤倉郵便局まで530m



七十七銀行塩釜支店まで2,200m