

売地

【建築条件なし！】
 舘腰駅まで徒歩圏内！
 約67坪の整形地♪

土地面積 公簿 224.61m²

現況 更地

引渡可能時期 即時



[近隣施設]

- ・COOP MIYAGI 岩沼店まで960m
- ・セブンイレブン名取本郷店まで340m
- ・名取市立第一中学校まで4,200m
- ・名取市立舘腰小学校まで2,780m

チェックポイント！

- 整形地 ● 上水道 ● 下水道 ● 側溝

この図面は物件情報の一部を抜粋して掲載しております。（現況優先） 入居日・引渡日変更や付帯条件、別途料金等が発生する場合がありますのでご確認ください。

最適用途	住宅用地		
所在地	名取市本郷字大門		
土地面積	公簿 224.61m ²	私道面積 (共有持分)	
価格	1,580万円	坪単価	@23.26万円

物件所在地	宮城県名取市本郷字大門 25-21		
交通	J R 東北本線 舘腰 徒歩23分		
土地権利	所有権	地目	宅地
都市計画	市街化区域	用途地域	準工業
建ぺい率	60%	容積率	200%
他の法令上の制限			
地勢			
建築条件			
現況	更地		
引渡し (可能時期/方法)	即時 / 現況渡し		
開発許可等番号			
接道状況 (角地・間口)	東6.2m 公道 接面15.0m		
設備	上水道, 下水道, 側溝 (上水道口径20mm)		
備考			

株式会社 Beyond ets 建てる窓口

国土交通大臣免許 (1) 第9999号 〒981-0114 宮城県宮城郡利府町新中道3丁目1-1 イオンモール新利府南館1階

☎ 050-3615-4137 ☎ 050-3145-2835 定休日：定休日なし

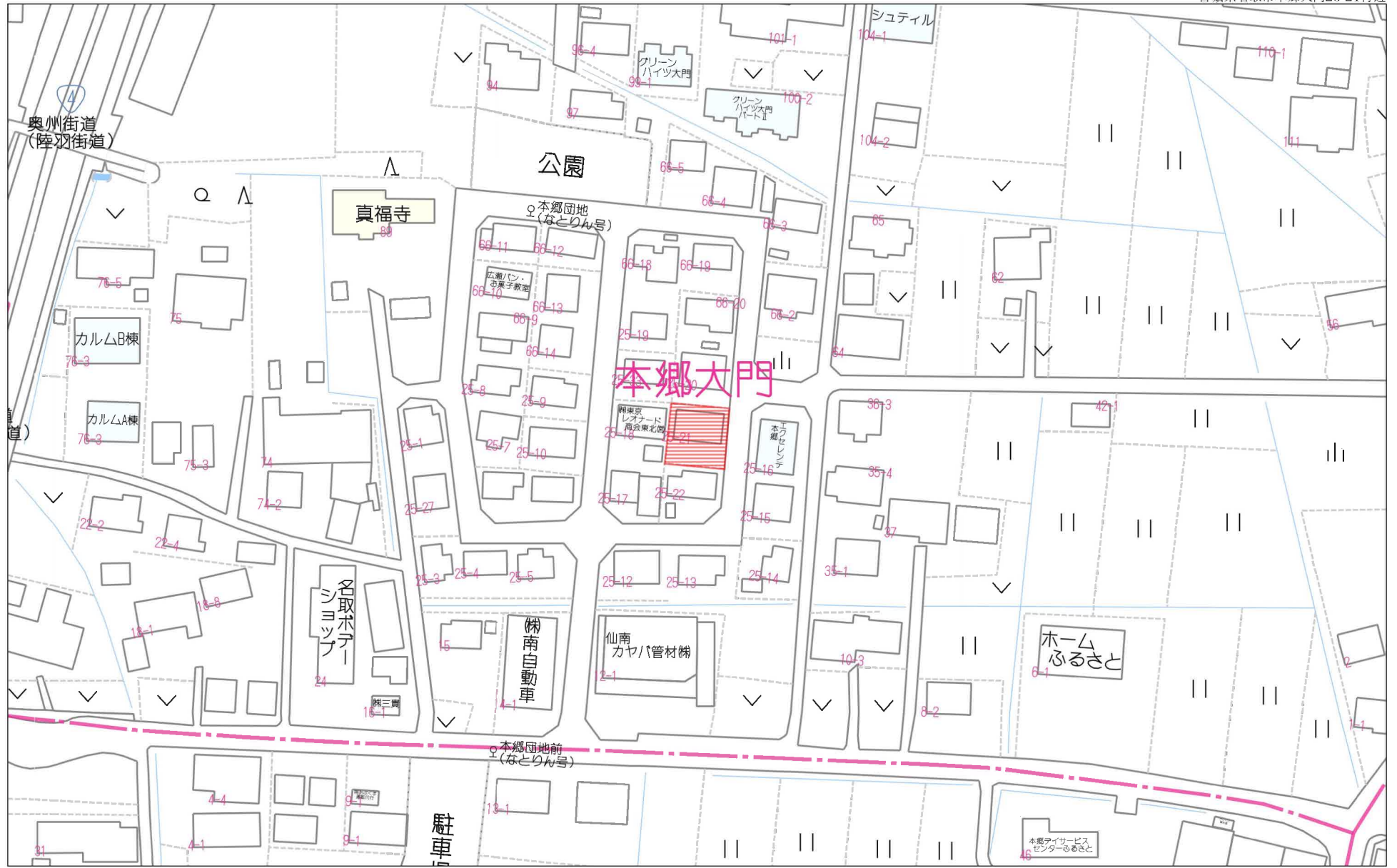
担当：西條(070-1542-2577)

作成日：2025年1月7日

■取引態様：媒介

infosheet 物件番号 69845435016

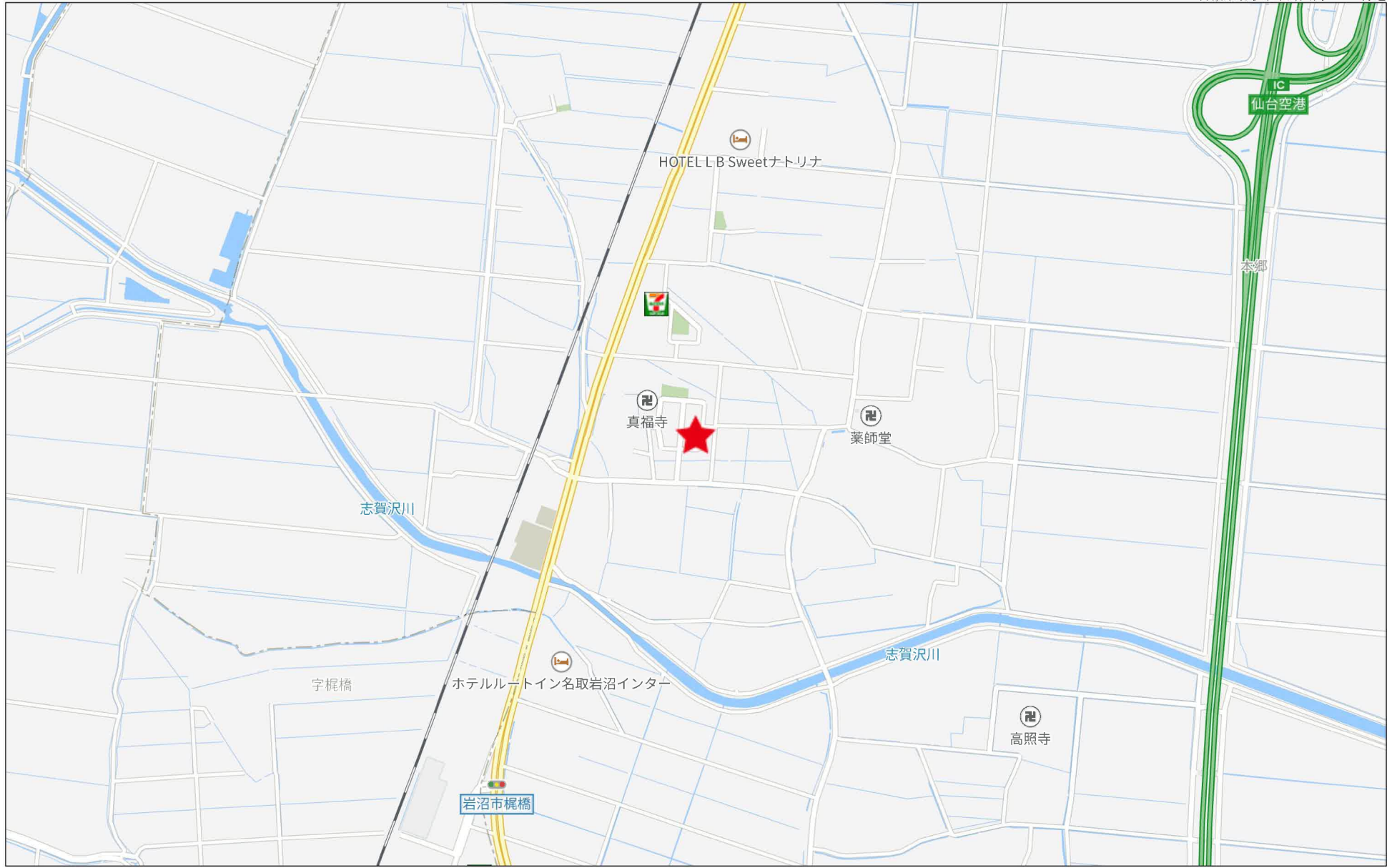
at home



1:1344

禁無断複写複製

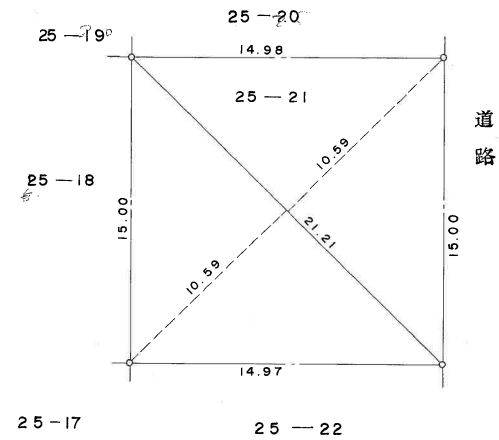
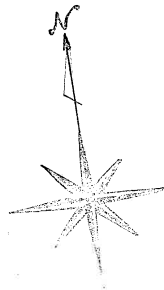
Beyond ets
Z22152209-20231205152319



500m

18656

地番	25-21	地積測量図	2/26
土地の所在	名取市本郷字大門		



面積計算表

底辺	高さ	倍面積	面積	
			m ²	
21.21	10.59 + 10.59	449.2278	224.61390	

(長源納)

作製者

(昭和57年7月9日作製)

申請人

縮尺 1/250

(宮城県土地家屋調査士会)

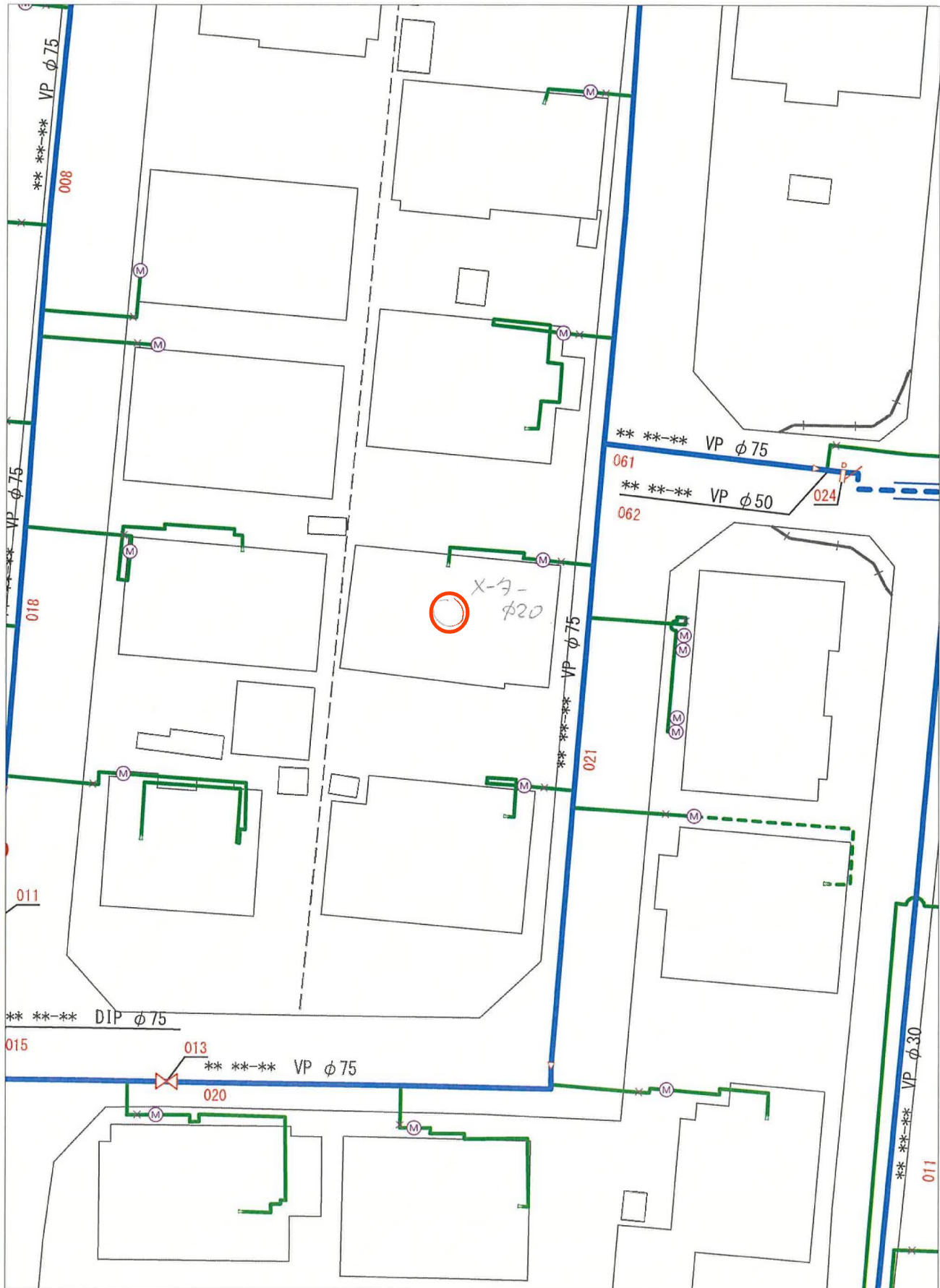


+3761.709 (座標値種別：図上測定)

(注) 国土交通省国土地理院が公表した座標補正パラメータ(touhokutaiheiyouki2011.par)による修正がされています。

地番区域見出
本郷字大門

請求部	所在	名取市本郷字大門				地番	25番21			
出力尺	1/500	精度分	甲三	座標系番号又は記号	X	分類	地図(法第14条第1項)		種類	地籍図
作成年月	昭和50年2月			備付年月日(原図)	昭和56年10月1日			補記事項		



名取市水道事業所

出力年月日 : 2023年12月07日 10時17分33秒

(注意) この配管図は推定を含むものであり、実際の状況と異なる場合があります。
また、給水装置は所有者の届出に基づくものであり、その内容を保証するものではありません。

1/335



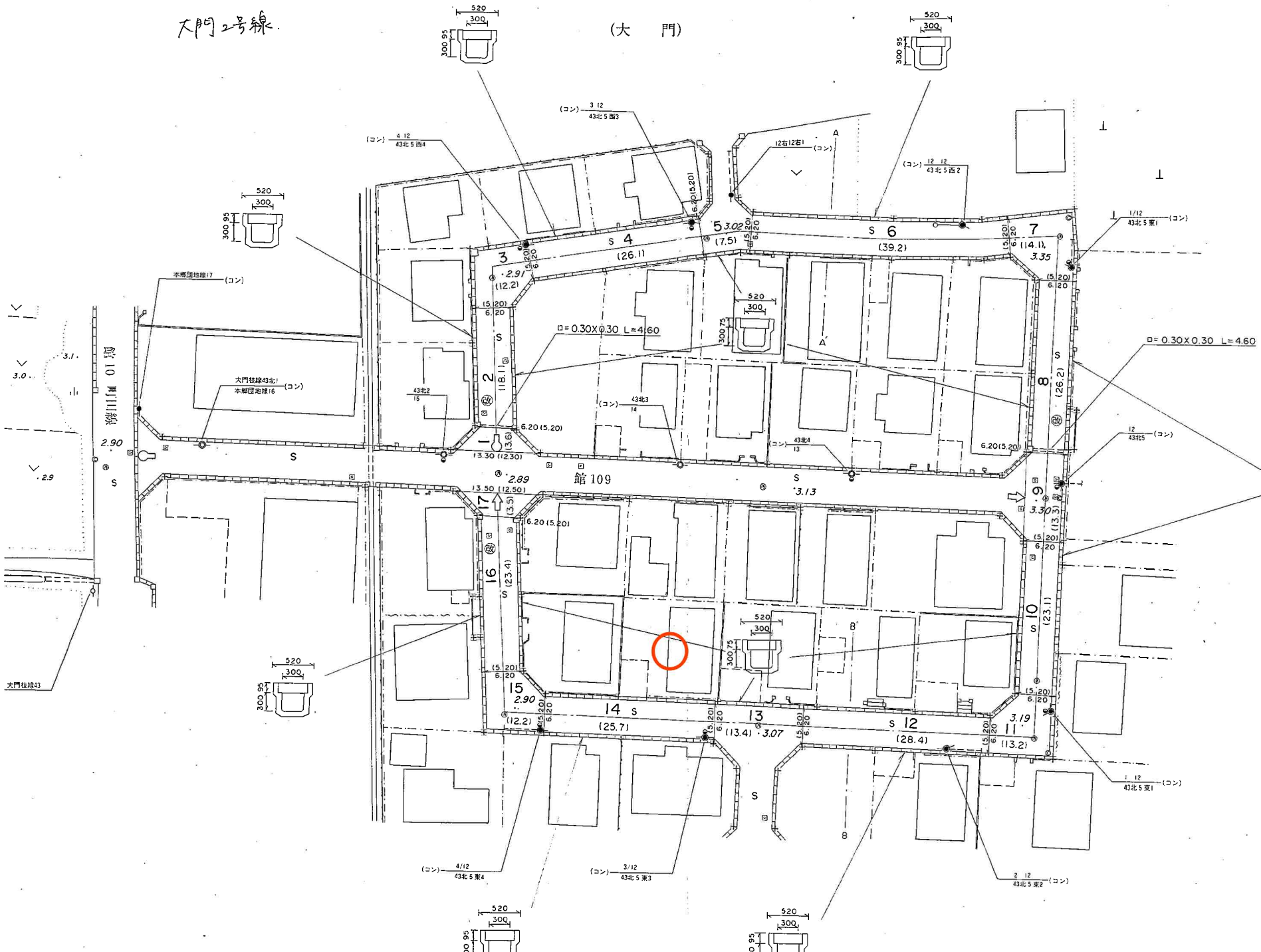


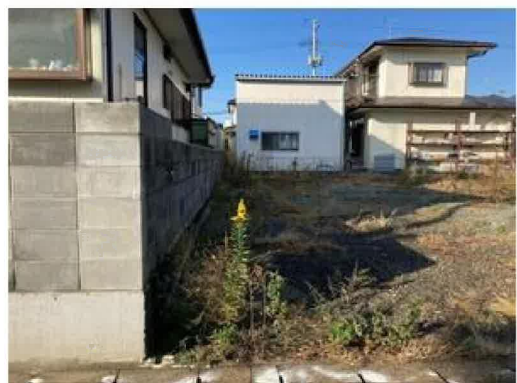
この写しは参考資料としてお使いください。
 また利用によって発生した損害等について、
 名取市は一切の責任を負いません。
 令和5年12月07日 名取市下水道課

名取市下水道課

大門2号線

(大門)









COOP MIYAGI岩沼店まで960m



セブンイレブン名取本郷店まで340m



名取市立第一中学校まで4,200m



名取市立館腰小学校まで2,780m



岩沼相の原郵便局まで1,753m



仙台銀行岩沼支店まで2,297m