

売地

仙台市太白区八木山緑町

現況渡し

土地面積
公簿 262.97㎡

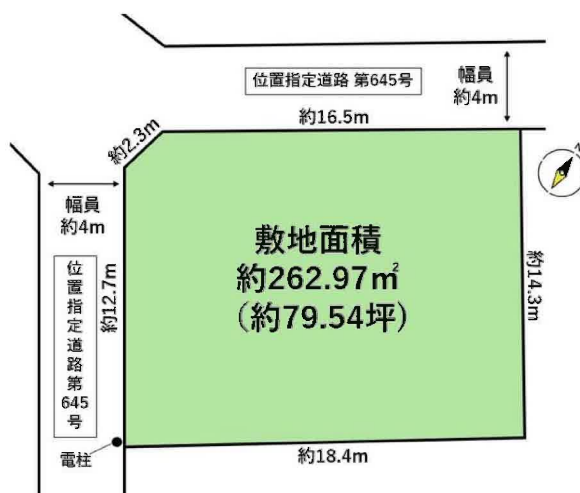
現況
更地

引渡可能時期
相談



【建築条件なし！】
約79坪の広々とした敷地！
日当たり良好な角地物件♪
緑豊かな住宅街に立地する整形地です♪

- ・COOP MIYAGI 八木山店まで2,120m
- ・ミニストップ仙台八木山緑町店まで290m
- ・ツルハドラッグ仙台緑ヶ丘店まで1,520m
- ・仙台市立愛宕中学校まで1,290m
- ・仙台市立向山小学校まで1,170m



- 本物件における登記申請業務（司法書士に依頼する移転登記・設定登記、家屋調査士に依頼する表題登記）、及び外構工事は、売主指定業者にてお願いいたします。
- 本物件上に建築する新築住宅に掛ける火災保険は、売主指定の業者にてご提案をさせていただきます。
- 越境あり。詳細は担当者へお問い合わせください。
- 仲介業者様ご紹介できません。

物件種目	売地		
最適用途	住宅用地		
最寄駅	八木山動物公園		
土地面積	公簿 262.97㎡	私道面積 (共有持分)	2211.00㎡ (1/168)
価格	1,680万円	坪単価	@21.12万円

物件所在地	宮城県仙台市太白区八木山緑町 18 - 28		
交通	仙台市地下鉄東西線 八木山動物公園 徒歩29分 バス9分 バス停 八木山緑町 徒歩5分		
土地権利	所有権	地目	宅地
都市計画	市街化区域	用途地域	2種中高
建ぺい率	60%	容積率	160%
他の法令上の制限	第2種高度地区、宅地造成工事規制区域、水質保全区域		
地勢			
建築条件			
現況	更地		
引渡し(引渡時期/方法)	相談 / 現況渡し		
開発許可等番号			
接道状況(角地・間口)	角地：2方道路 北西4.0m 私道 接面16.5m 南西4.0m 私道 接面12.7m		
設備	都市ガス, 上水道, 下水道 (上水道口径20mm・13mm)		
備考	・仙台市地下鉄南北線 愛宕橋 徒歩28分 ・仙台市地下鉄東西線 大町西公園 徒歩29分		

この図面は物件情報の一部を抜粋して掲載しております。（現況優先）
入居日・引渡日変更や付帯条件、別途料金等が発生する場合がありますのでご確認ください。

at home

infosheet 物件番号 69847906078

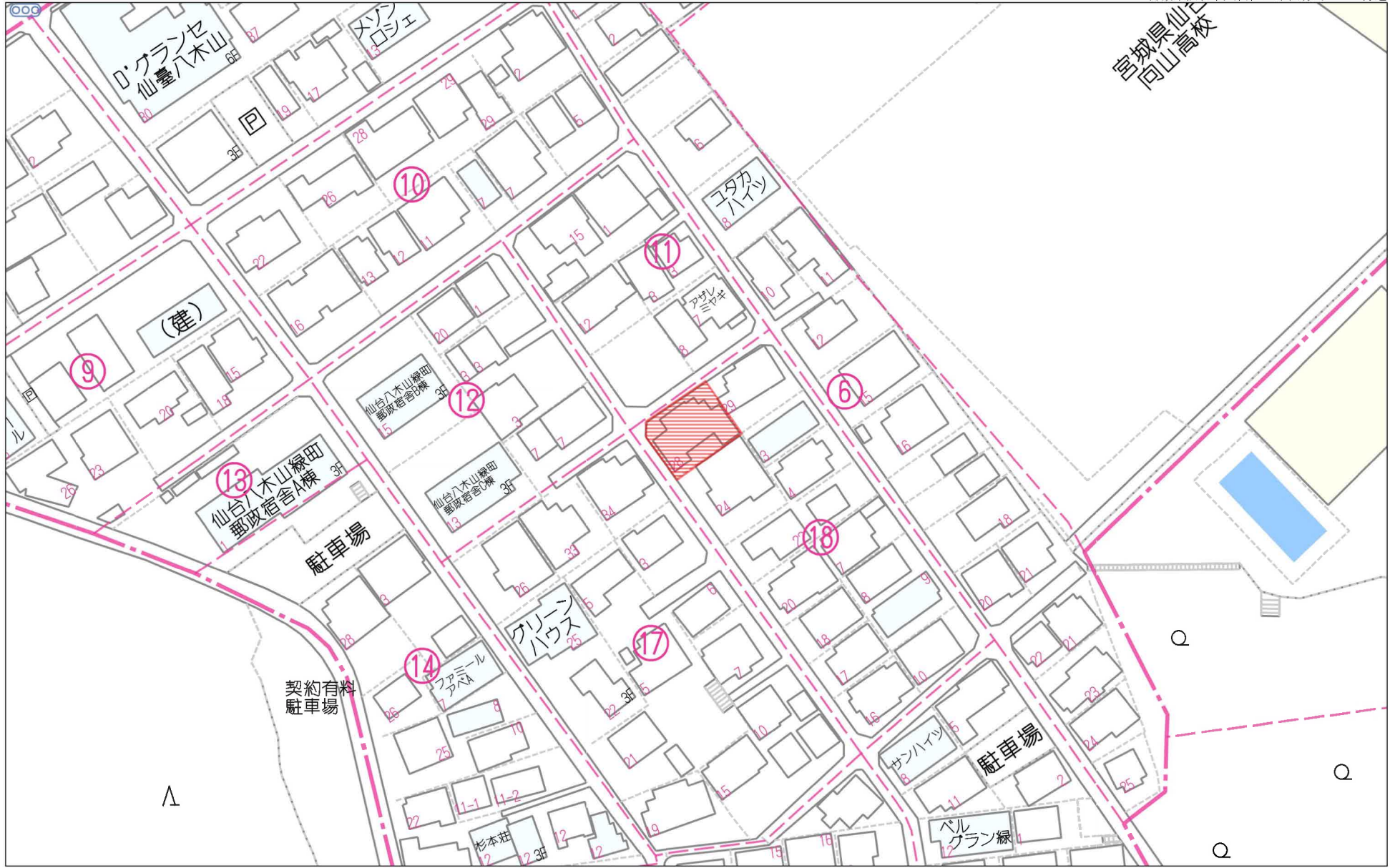
国土交通大臣免許（1）第9999号 〒981-0114 宮城県宮城郡利府町新中道3丁目1-1 イオンモール新利府南館1階

株式会社 Beyond ets 建てる窓口

TEL：050-3615-4137 FAX：050-3145-2835 定休日：定休日なし
担当：渡辺（070-3353-1157）

作成日：2025年3月29日

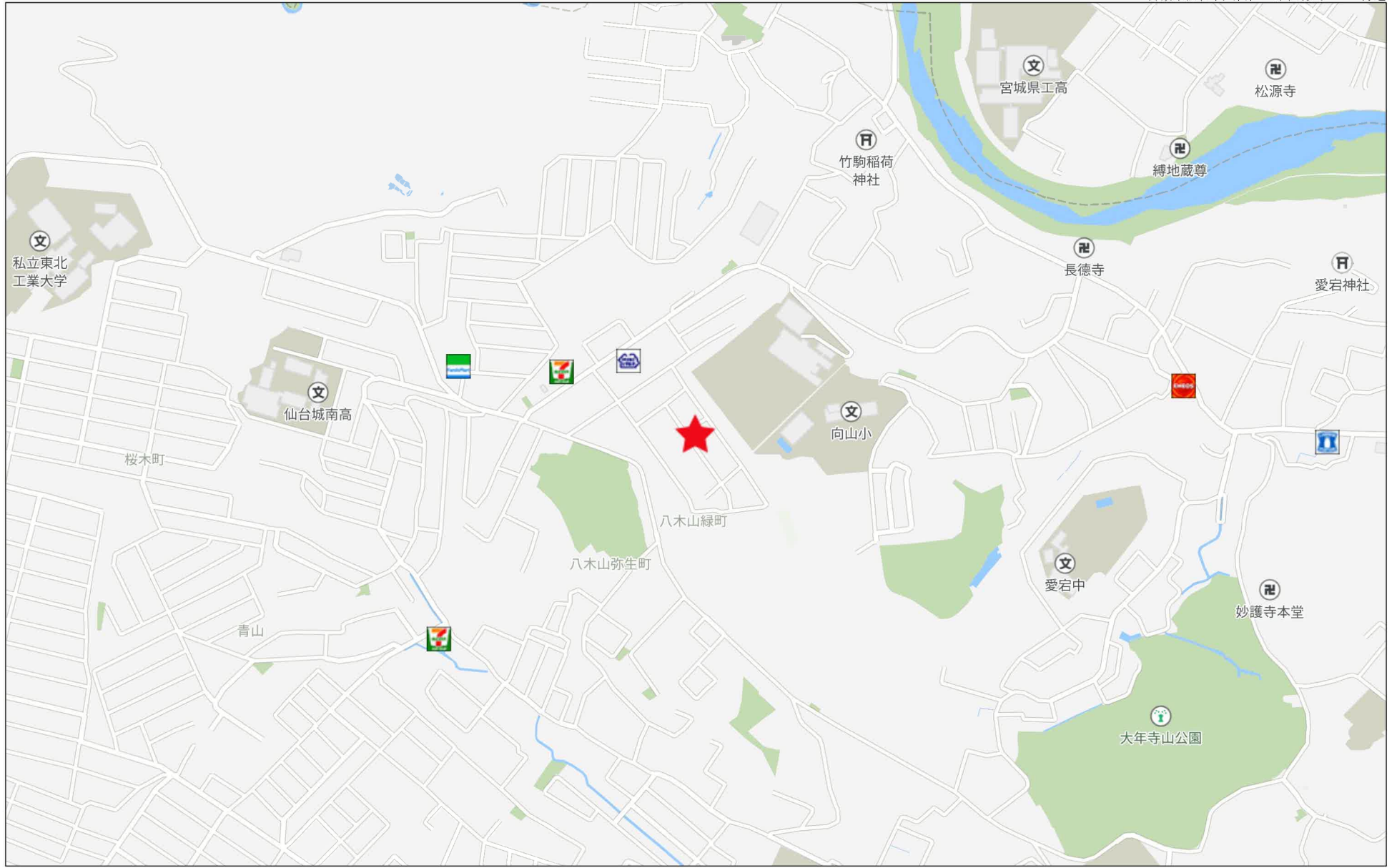
■取引態様：媒介



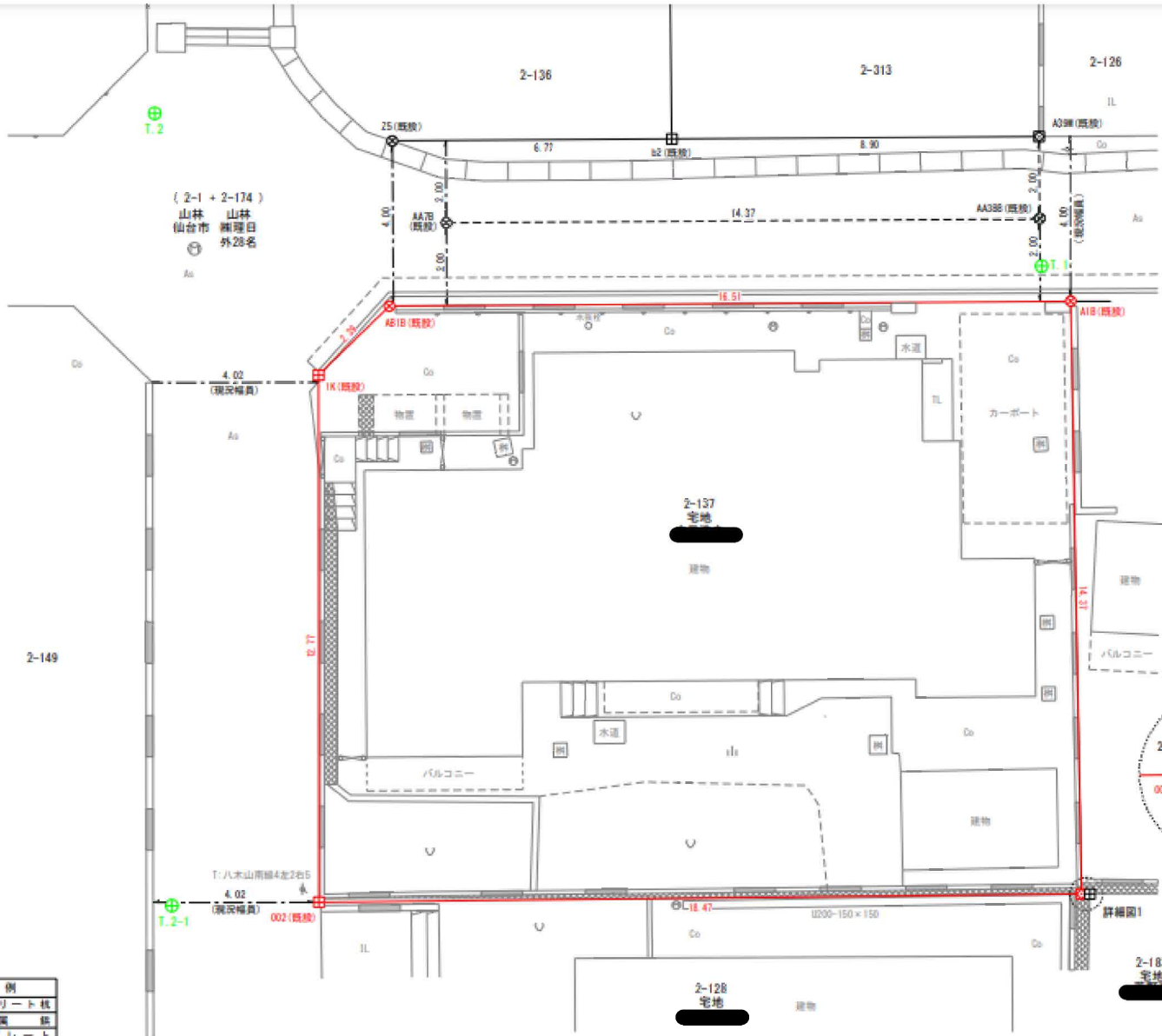
宮城県仙台市
向山高校

60m

1:1219

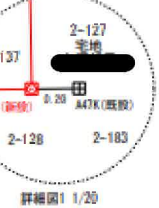


280m



(2-1 + 2-174)
山林
仙台市 山形
外28名

2-149

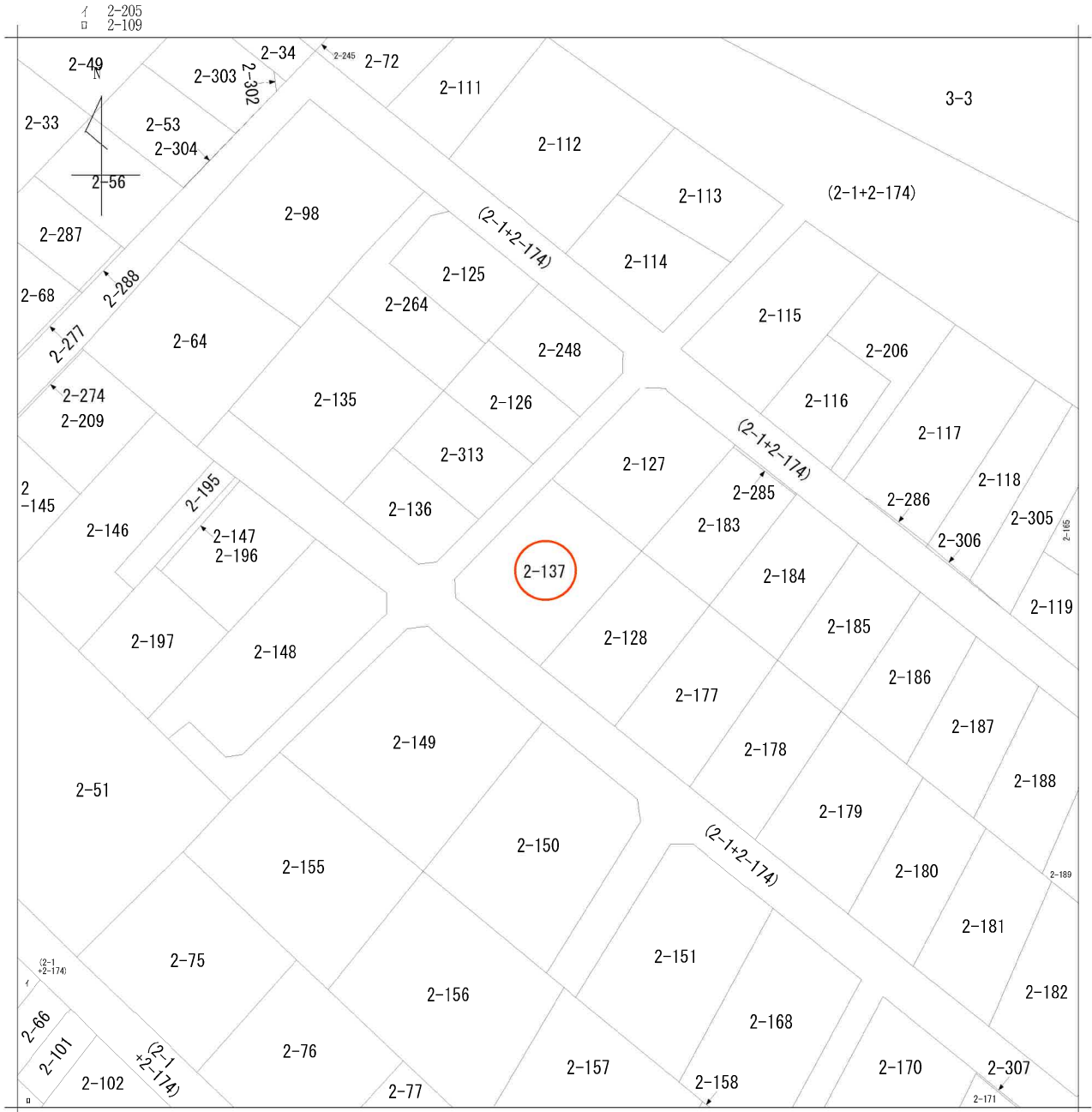


凡例	
■	コンクリート杭
⊙	金属杭
□	金属プレート
⊕	基準点

座標求積表

測量の基準			既知点の名称及び座標値				
測地系	既知点	座標変換	点名	X座標	Y座標	標高	備考
世界測地系 (測地成果2011)	電子基準点	無	宮城川崎	-199157.361	-16679.674	-	
	電子基準点	無	仙台2	-195711.495	9961.876	-	
	電子基準点	無	仙台	-193399.393	-6878.411	-	
	3級基準点	無	T.1	-194973.414	2707.261	金属板	GNSS測量(対称法)
	3級基準点	無	T.2	-194982.707	2687.537	金属板	GNSS測量(対称法)
	補助基準点	無	T.2-1	-194998.208	2698.892	金属板	
測量年月日	令和6年11月29日						
平面直角座標系	X系						

字 号	仙台市文向区八木山緑野		所有者		木島 浩之	
地番	2-127		地目	宅地		
測点	Xn	Yn	(Dn+1-Kn-1)Tn		距離	
A1B	-194872.709	2706.329	5562.907766		16.51	
A61B	-194883.276	2694.874	-32133.677576		2.39	
TK	-194868.632	2694.428	-34529.094520		12.77	
002	-194996.063	2701.765	813.231265		18.47	
004	-194885.332	2716.788	60812.582592		14.37	
			積面積	525.949227		
			面積	262.9746126		
			地積	262.97 m ²		



地番区域見出
八木山緑町

請求部	所在	仙台市太白区八木山緑町			地番	2番137		
出縮力尺	1/500	精度分	座標系番号又は記号	分類	地図に準ずる図面		種類	旧土地台帳附属地図
作成年月日				備付年月日(原図)			補記事項	

仙台市水道局 戸番図



名称	表示
仕切弁	
消火栓	
空気弁	
片落管	
メータ	
止水栓	
キャップ	
管径	線種
400mm 以上	
300mm	
300mm	
200mm	
150mm	
100mm	
75mm	
50mm	
50mm 未満	

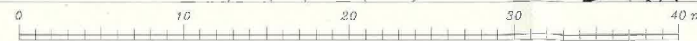
・本図面は、維持管理を目的とした水道の給配水管情報の変更となり得ます。
 記載情報が現地と異なる場合がありますので、この情報とは別に現地での調査を実施してください。

・なお、本図面の利用により生じた損害や不利益、また第三者との間に生じた紛争については、水道局は一切責任を負いません。

・地図及びそれに類する情報は、著作権法等により保護されています。
 無断複製、改変等はできません。

・富谷市、多賀城市、利府町、七ヶ浜町、名取市、川崎町地形図について
 測量法に基づく国土地理院承認（使用）R 3JHe 228

仙台市水道局 戸番図	
縮尺	1:300
出図年月日	令和 7 年 1 月 20 日



仙台市下水道施設平面図

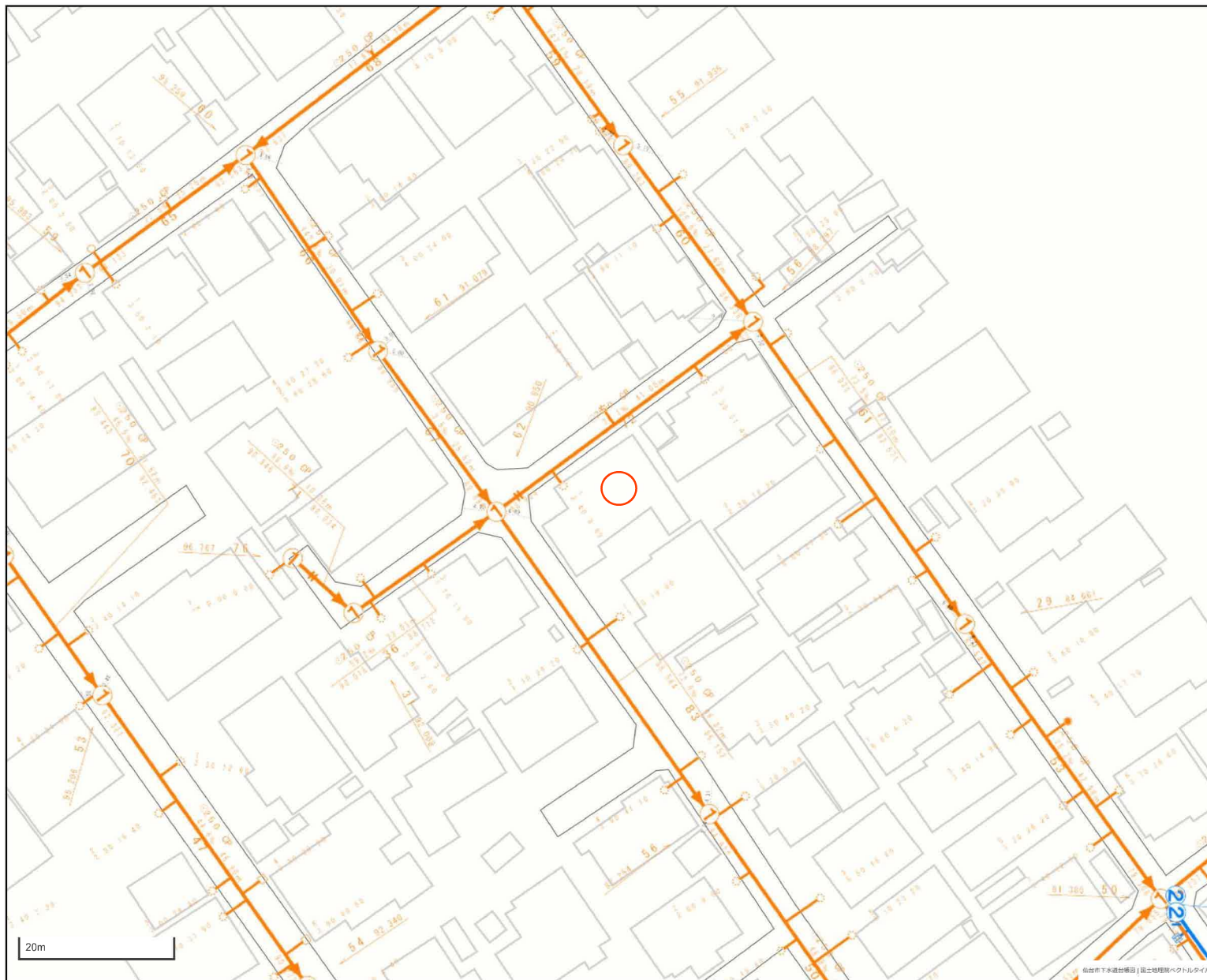
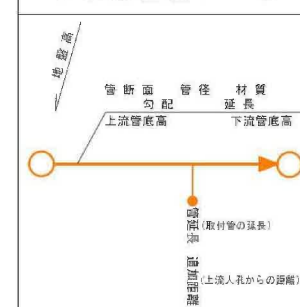


1. 本図面は、下水道改良工事や道路工事等により、現況と整合しない場合があります。詳細については現地での確認をお願いします。
2. 当局の許可なく複製することを、禁じます。

凡 例

	合流区域
	合流施設
	汚水施設
	雨水施設

下水道施設データ



645

道路の位置の指定申請書

建築基準法第42条第1項第5号の規定により道路の位置の指定を申請します。
この申請書及び添付図面に記載の事項は事实上相違ありません。

昭和 年 月 日

仙台市長 殿

申請者住所氏名

32.5.6

指定を受ける道路の位置

土地所有者の住所氏名

管理者の住所氏名

此用図面の住所氏名

申請の事由

図面の符号

第一号路幅

第二号

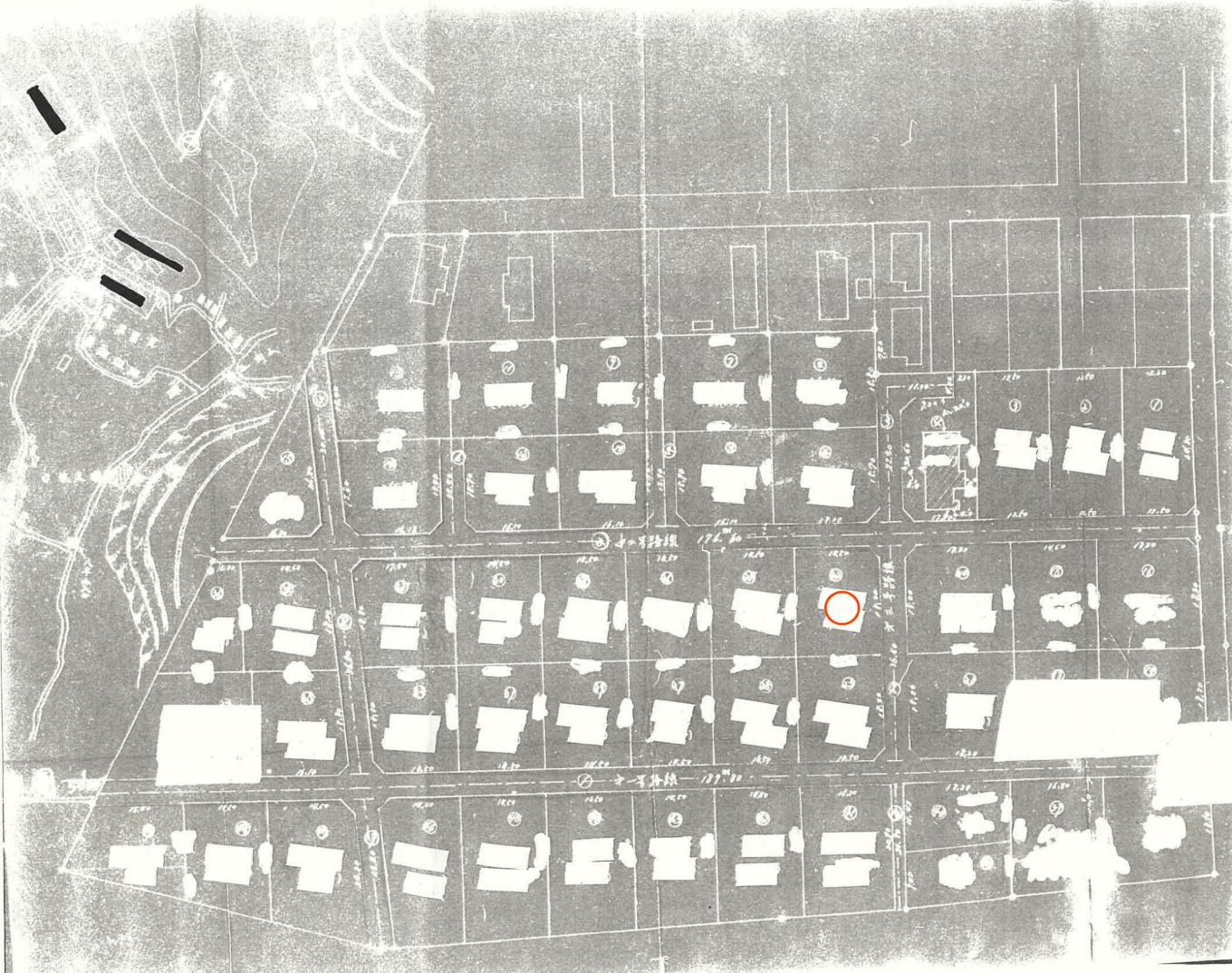
第三号

その他関係事項

市町村受付額

仙台市役所
32.5.6

扶養
第 32 号
第 4 号
第 10 号



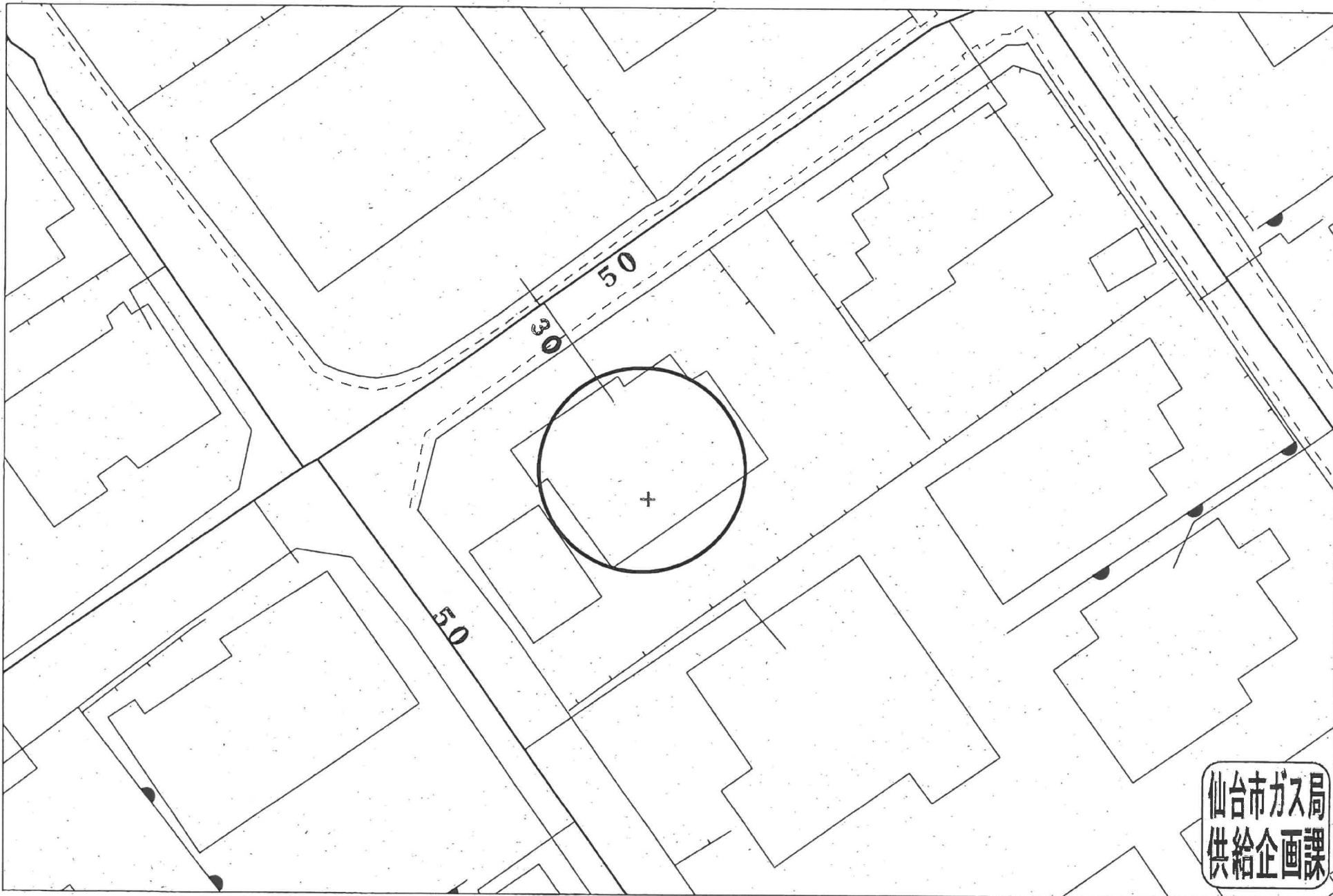
参考資料

この資料は、道路位置指定等の申請時の図書を複写したものです。図書の内容と現地は必ずしも一致していない場合もありますのでご注意ください。
(図書中の印は消滅しています。また、縮尺は表示と合っていない場合があります。)

年 月 日 太白区街並み形成課

-5.8.22

位置指定道路第 645 号

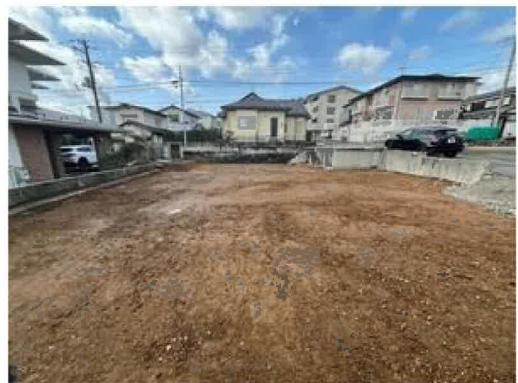
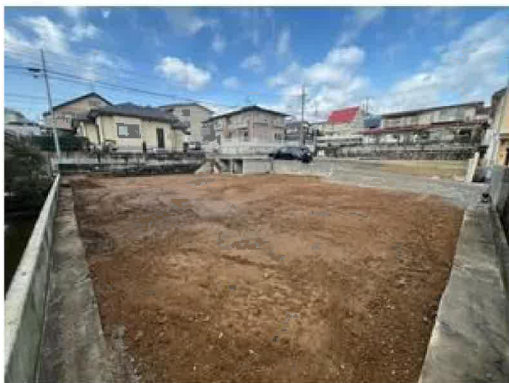


受付番号： F-4549

この図面は実際と異なる場合があるため十分注意して使用してください

2024年9月13日







COOP MIYAGI八木山店まで2,120m



ミニストップ仙台八木山緑町店まで290m



ツルハドッグ仙台緑ヶ丘店まで1,520m



仙台市立愛宕中学校まで1,290m



仙台市立向山小学校まで1,170m



仙台八木山香澄町郵便局まで360m



七十七銀行八木山支店まで2,180m