

売地

古川駅

更地渡し

土地面積
実測 315.25㎡

現況
建物有

引渡可能時期
2025年8月上旬予定



古川駅徒歩18分
日差しをたっぷり取り入れやすい
95坪強の広々敷地で平屋にも！

- 〔周辺施設〕
- ・ヨークベニマル古川店 860m
 - ・セブンイレブン古川李埜店 480m
 - ・大崎市立古川東中学校 1,920m
 - ・大崎市立古川第二小学校 490m
 - ・古川郵便局 990m
 - ・七十七銀行古川支店 1,260m



- みなし道路の協定書が存在します。
- みなし道路での43条但し書きの許可が必要です。
- 本物件に伴う登記申請業務(移転登記・設定登記等)及び外構工事は売主指定の業者にてお願いいたします。

物件種目	売地		
最適用途	住宅用地		
最寄駅	古川		
土地面積	実測 315.25㎡	私道面積 (共有持分)	289.16㎡ (1/3)
価格	1,180万円	坪単価	@12.38万円

物件所在地	宮城県大崎市古川福沼3丁目9-18		
交通	J R陸羽東線 古川 徒歩18分		
土地権利	所有権	地目	宅地
都市計画	非線引区域	用途地域	2種中高
建ぺい率	60%	容積率	200%
他の法令上の制限			
地勢			
建築条件			
現況	建物有		
引渡し(可能時期/方法)	2025年8月上旬予定 / 更地渡し		
開発許可等番号			
接道状況(角地・開口)	東4.0m 私道 接面17.0m		
設備	上水道, 下水道 (上水道口径20mm)		
備考			

この図面は物件情報の一部を抜粋して掲載しております。(現況優先)
入居日・引渡日変更や付帯条件、別途料金等が発生する場合がありますのでご確認ください。

at home

infosheet 物件番号 69849330037

宮城県知事免許(2)第6598号 〒981-1106 宮城県仙台市太白区柳生7丁目26-5 アメニティライフ21-1E

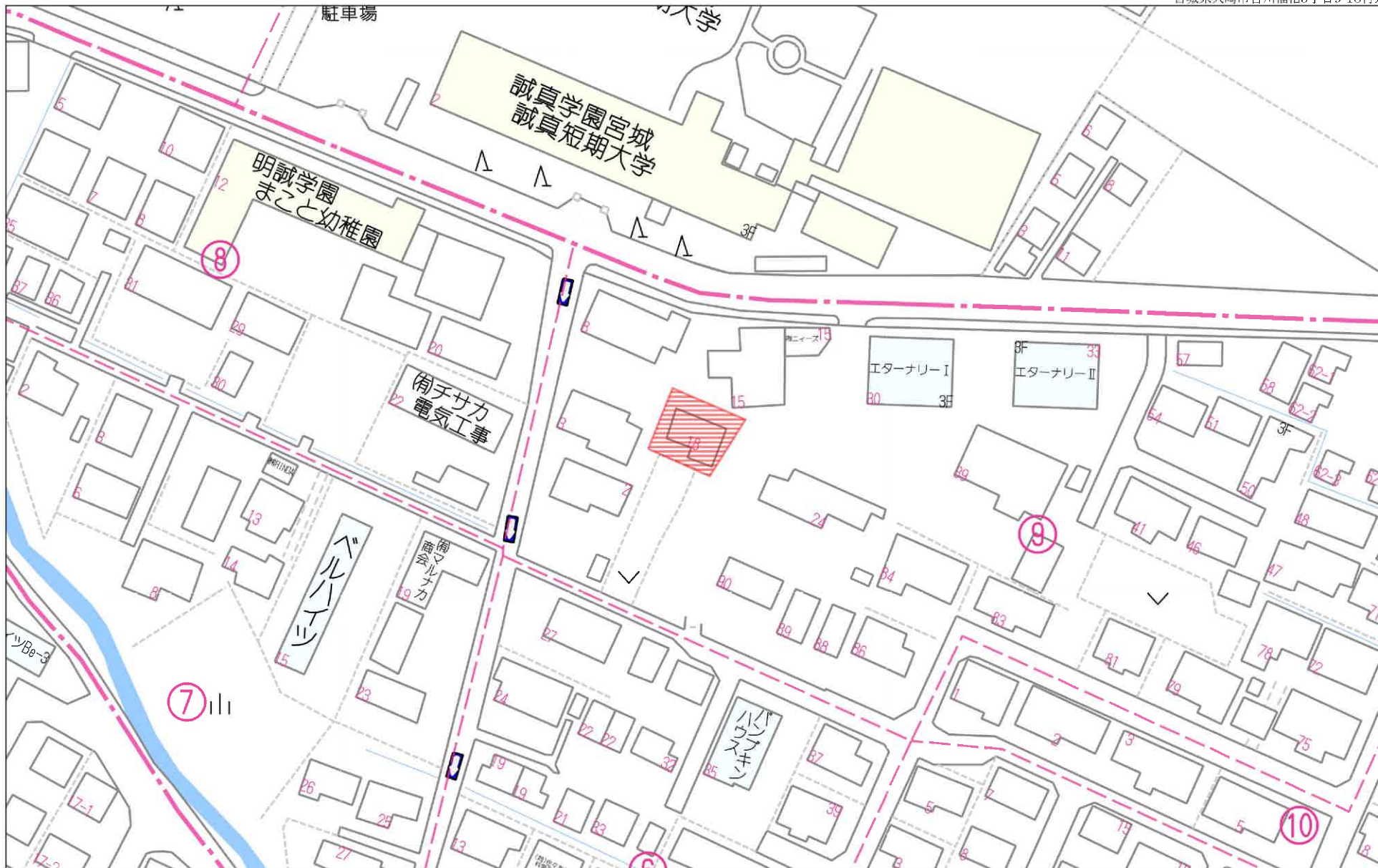
作成日: 2025/1/30

株式会社エラン

■取引態様: 一般媒介

TEL: 022-352-6365 FAX: 022-774-2376 定休日: 水曜日・日曜日・祝日 年末年始、GW、夏季休暇

担当: 西大條(070-1468-1766)

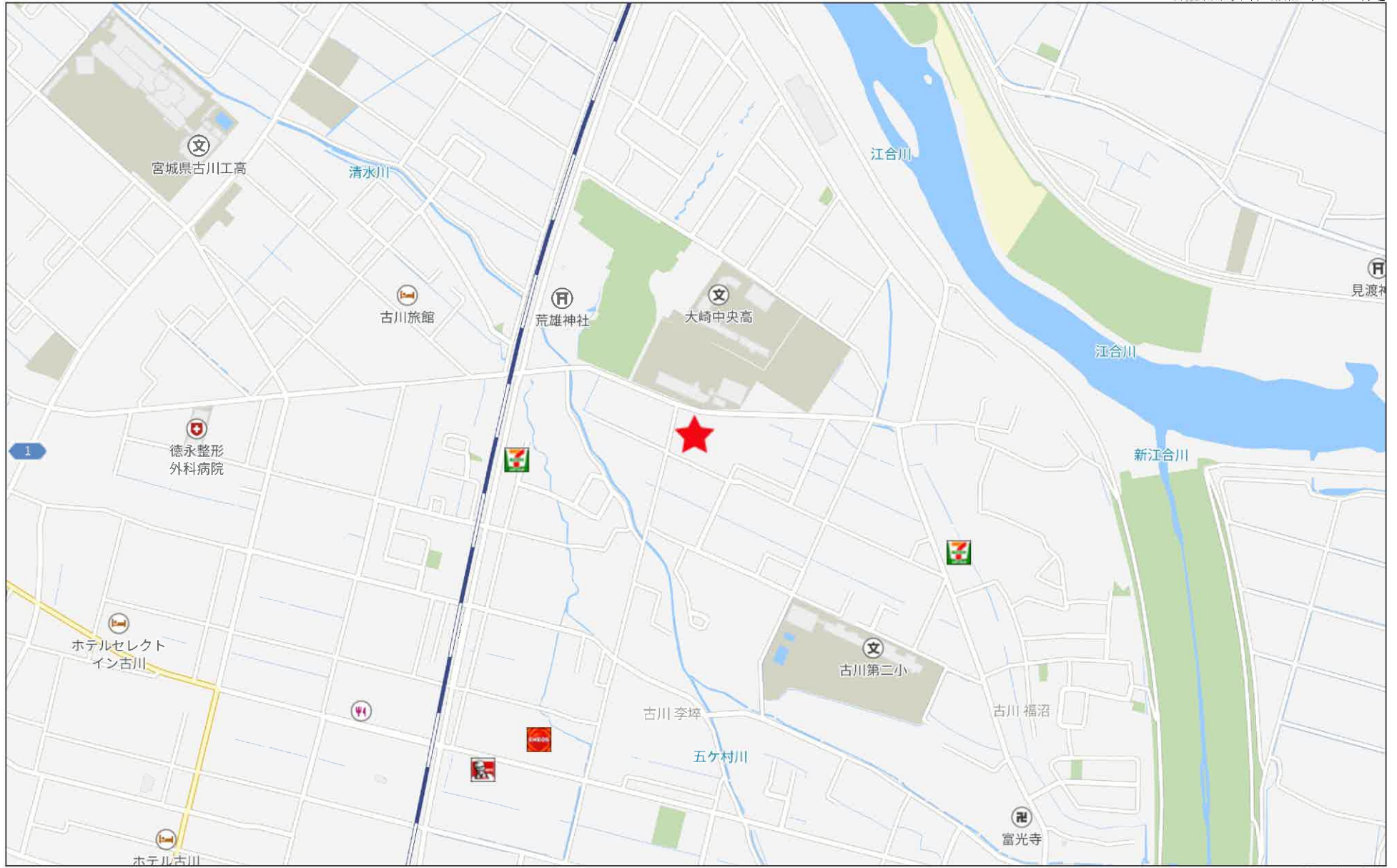


60m

1:1134

禁無断複写複製

Beyond ets
Z22152209-20250130105928



禁無断複写複製

Beyond ets
Z22152209-20250130105954

地番	17番8、17番9	地積測量図
土地の所在	大崎市古川福沼三丁目	

座標求積表				
(イ) 17番8				
地番	測点	X	Y	Y (X-X)
P3		-157658.870	12197.293	0.316
P4		-157667.332	12193.393	-15.245
K1		-157674.115	12190.230	-8.363
P5		-157675.695	12193.909	-6.591
K3		-157680.706	12205.507	8.047
K2		-157667.648	12216.691	21.836
倍面積		630.500099		
面積		315.250049		
地積		315.25m ²		
坪		95.36		

世界測地系 (測地成果2011)

座標求積表				
(ロ) 17番9				
地番	測点	X	Y	Y (X-X)
K2		-157667.648	12216.691	-12.825
K3		-157680.706	12205.507	-13.275
P6		-157680.923	12206.011	12.825
B1		-157667.881	12217.206	13.275
倍面積		18.333225		
面積		9.166612		
地積		9.16m ²		
坪		2.77		

世界測地系 (測地成果2011)

合計面積 324.416661

GPSスタティック測量基準点座標		
測点	X	Y
1001	-157677.828	12203.742
1002	-157697.285	12198.408

世界測地系 (測地成果2011)

セミ・ダイナミック補正済
(使用パラメーター: SemiDyna2024. Par var. 1.0.0)

使用電子基準点座標一覧表		
測点	X	Y
色麻A	-161114.683	1470.794
高清水	-145840.726	14880.188
満谷	-162086.127	27395.329

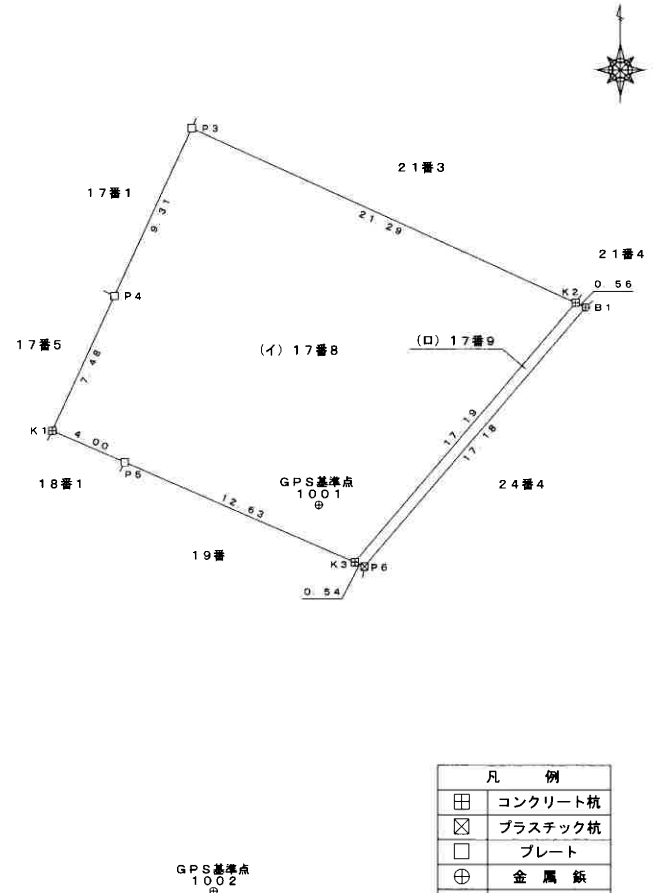
世界測地系 (測地成果2011)

使用機種 TOPCON HIPER SR

観測日時 令和6年11月21日

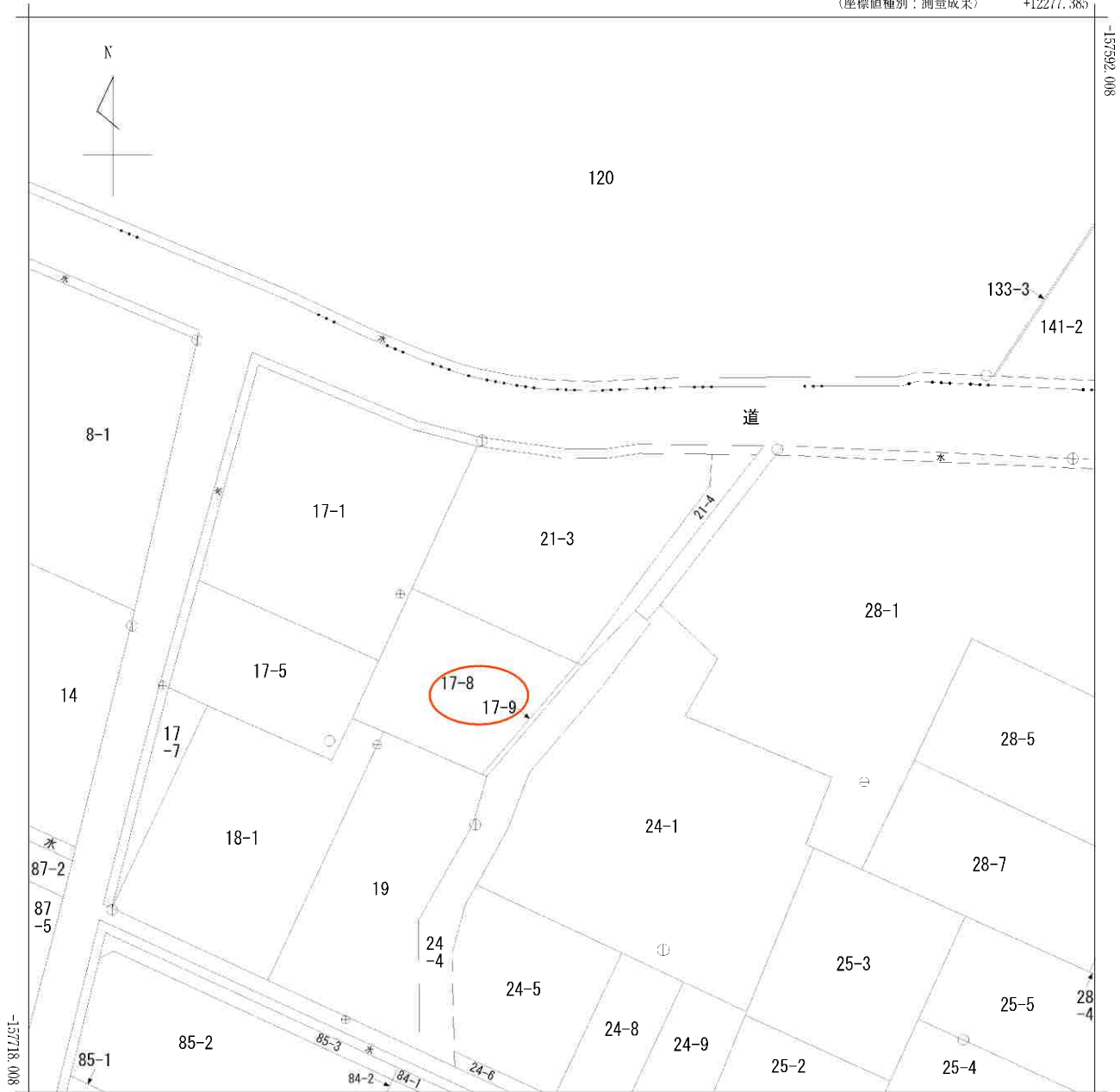
10時35分~14時03分

測量年月日 令和6年11月22日 平面直角座標系 第Ⅹ系



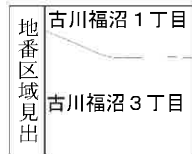
凡例	
⊕	コンクリート杭
⊗	プラスチック杭
□	プレート
⊕	金属釘

縮尺 1/250



+12152.385 (座標値種別：測量成果)

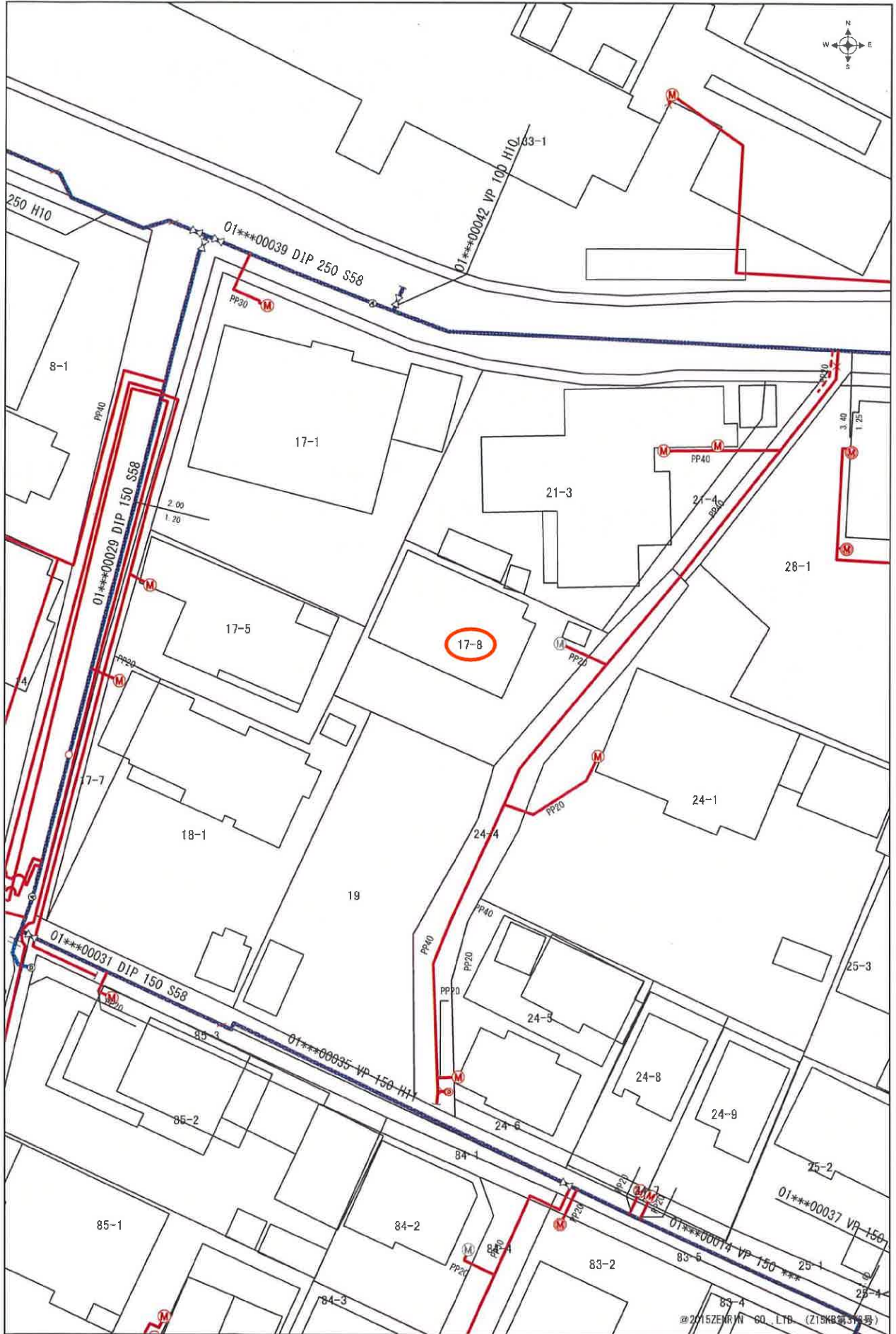
(注) 国土交通省国土地理院が公表した座標補正パラメータ(touhokutaihcisyuoki2011.par)による修正がされています。
 (注) 国土交通省国土地理院が公表した座標補正パラメータ(iwatemiyagi2008.par)による修正がされています。



請求部	所在	大崎市古川福沼三丁目				地番	21番3			
出力尺	1/500	精度分	甲三	座標系番号又は記号	X	分類	地図(法第14条第1項)		種類	地籍図
作成年月日	平成4年10月			備付年月日(原図)	平成6年3月29日			補記事項		

重要事項

- ・この図面は、水道管の位置を正確に示すものではありません。
- ・水道管と近接する工事を施工する場合は、試掘等により埋設位置をご確認の上、十分注意して施工してください。
- ・現地の状況と異なることによる損害があっても、大崎市は一切の責任を負いかねますのでご了承ください。



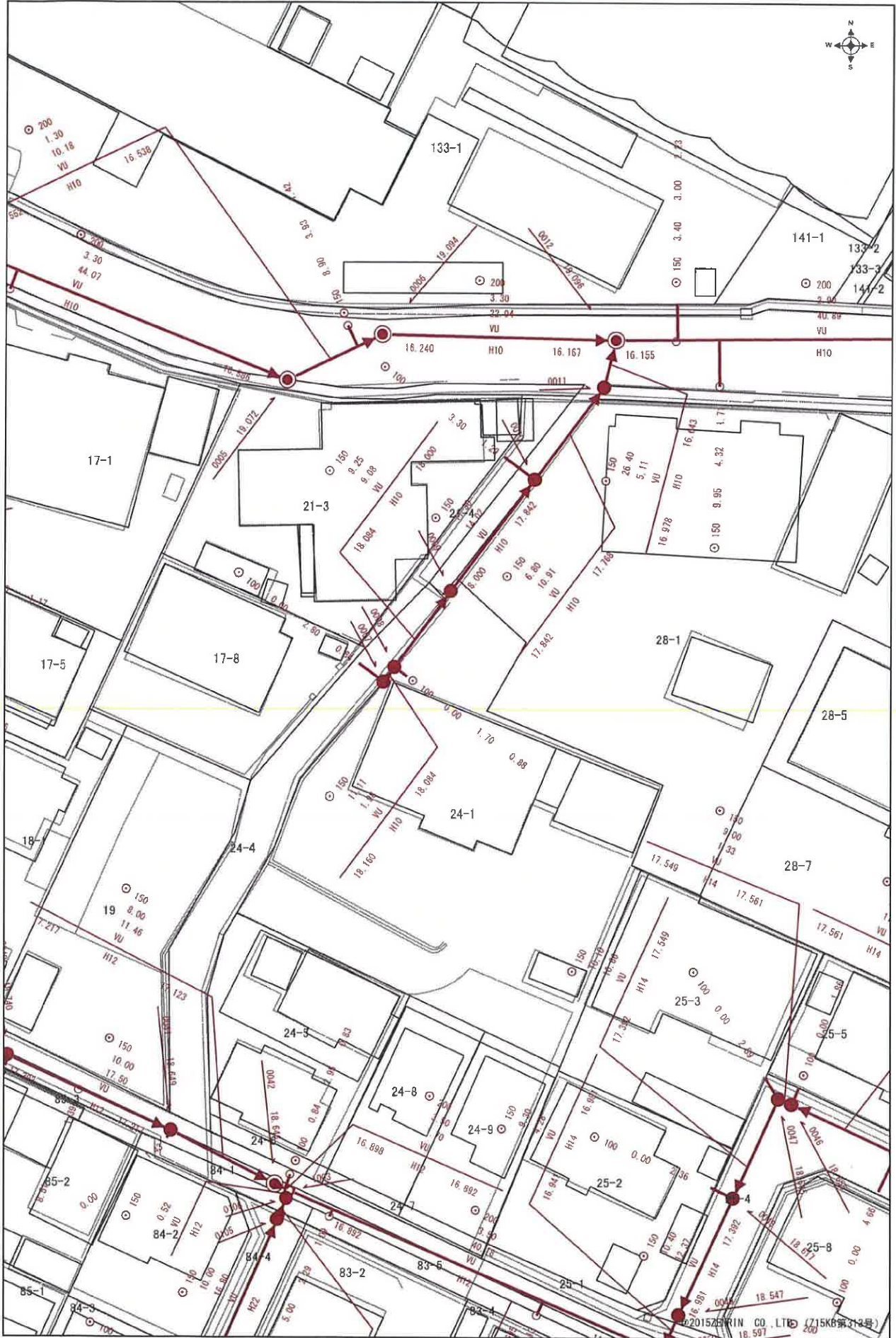
大崎市 2024年5月23日

0 20m

1/500

重要事項

- ・この図面は、水道管の位置を正確に示すものではありません。
- ・水道管と近接する工事を施工する場合は、試掘等により埋設位置をご確認の上、十分注意して施工してください。
- ・現地状況と異なることによる損害があっても、大崎市は一切の責任を負いかねますのでご了承ください。



大崎市 2024年5月23日



接道範囲図

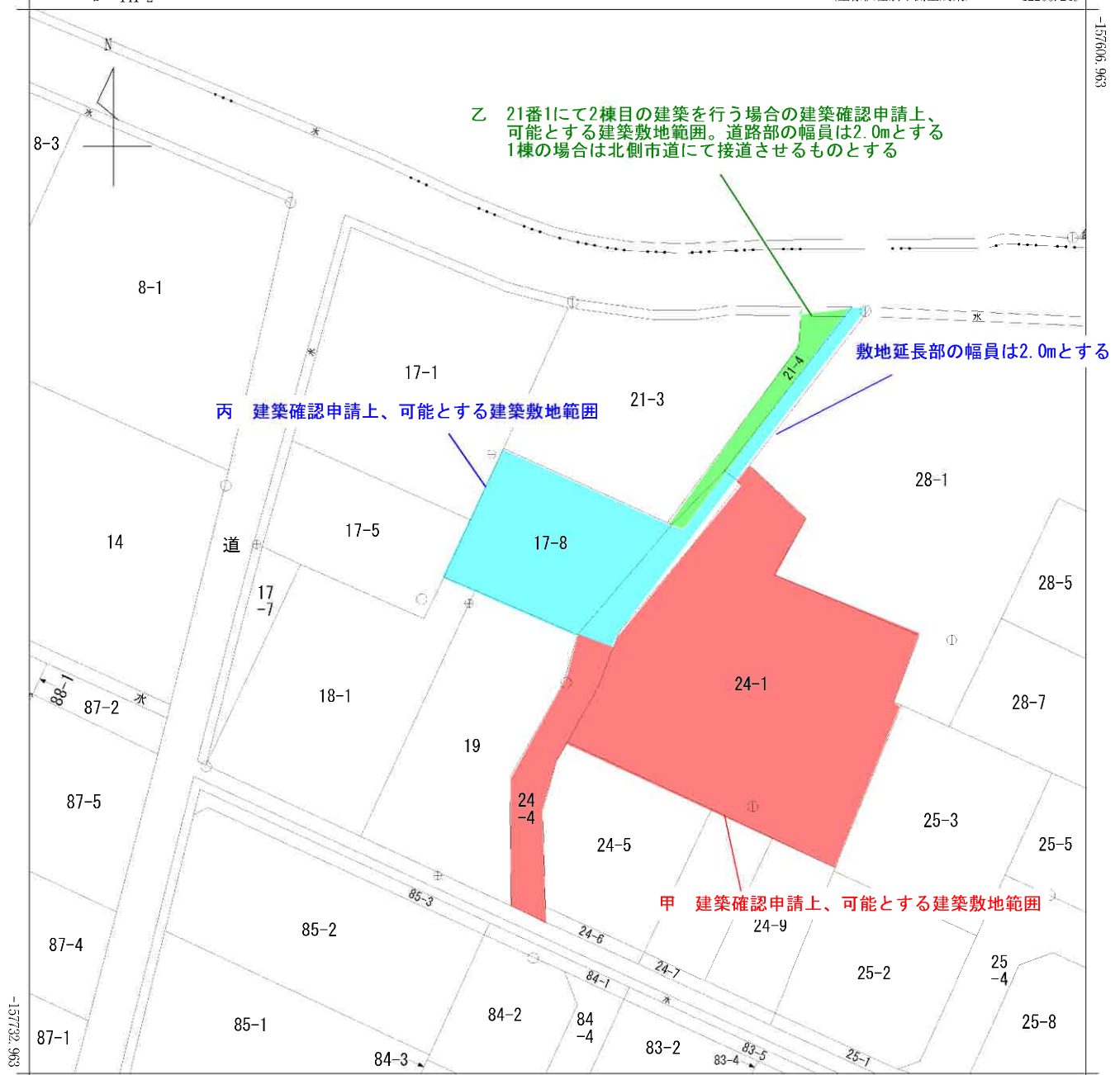
表示年月日：2024/06/11

イ 133-3
ロ 141-2

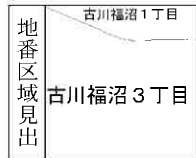
ハ 88

(座標種別：測量成果)

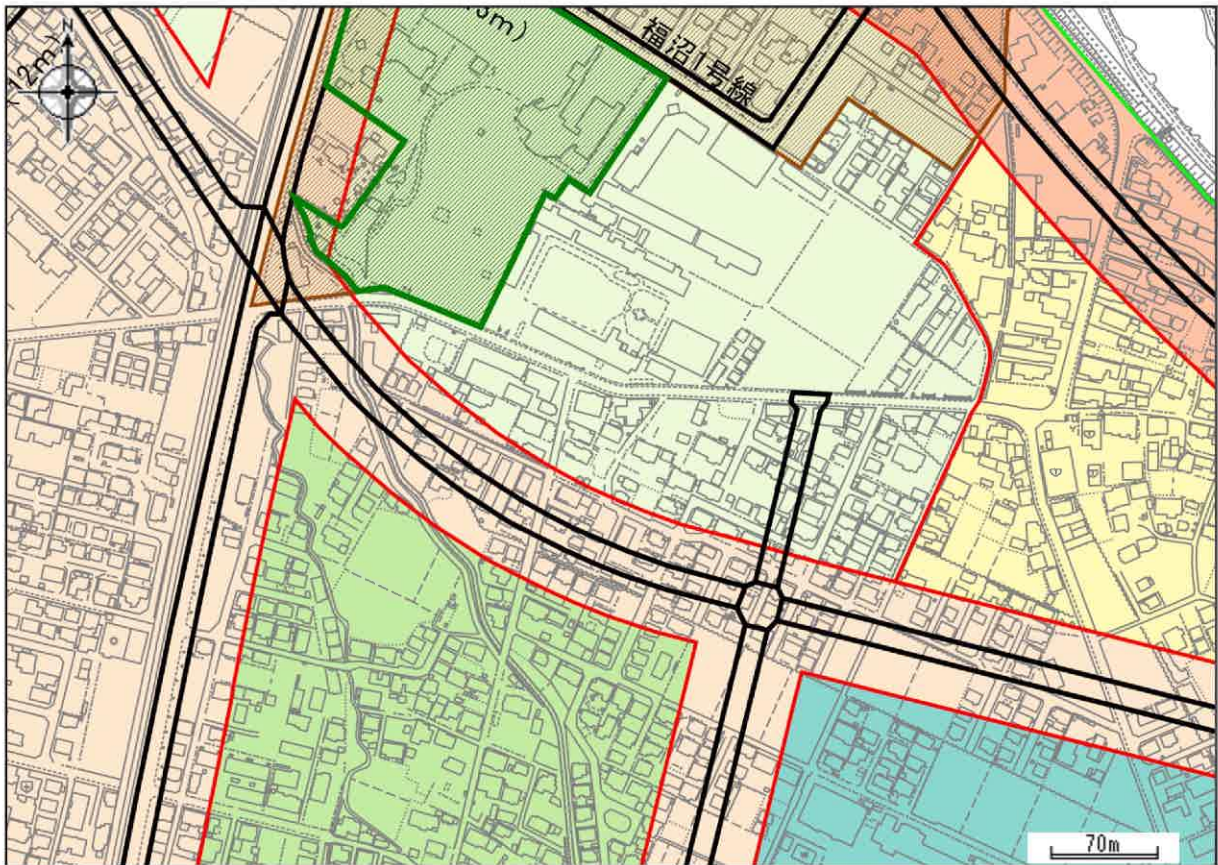
+12266.249



※建築敷地範囲は確認申請上の範囲であり、
本私道の変更や廃止は禁止する



請求部	所在	大崎市古川福沼三丁目				地番	17番8			
出力尺	1/500	精度区	甲三	座標系番号又は記号	X	分類	地図(法第14条第1項)		種類	地籍図
作成年月日	平成4年10月			備付年月日(原図)	平成6年3月29日			補記事項		



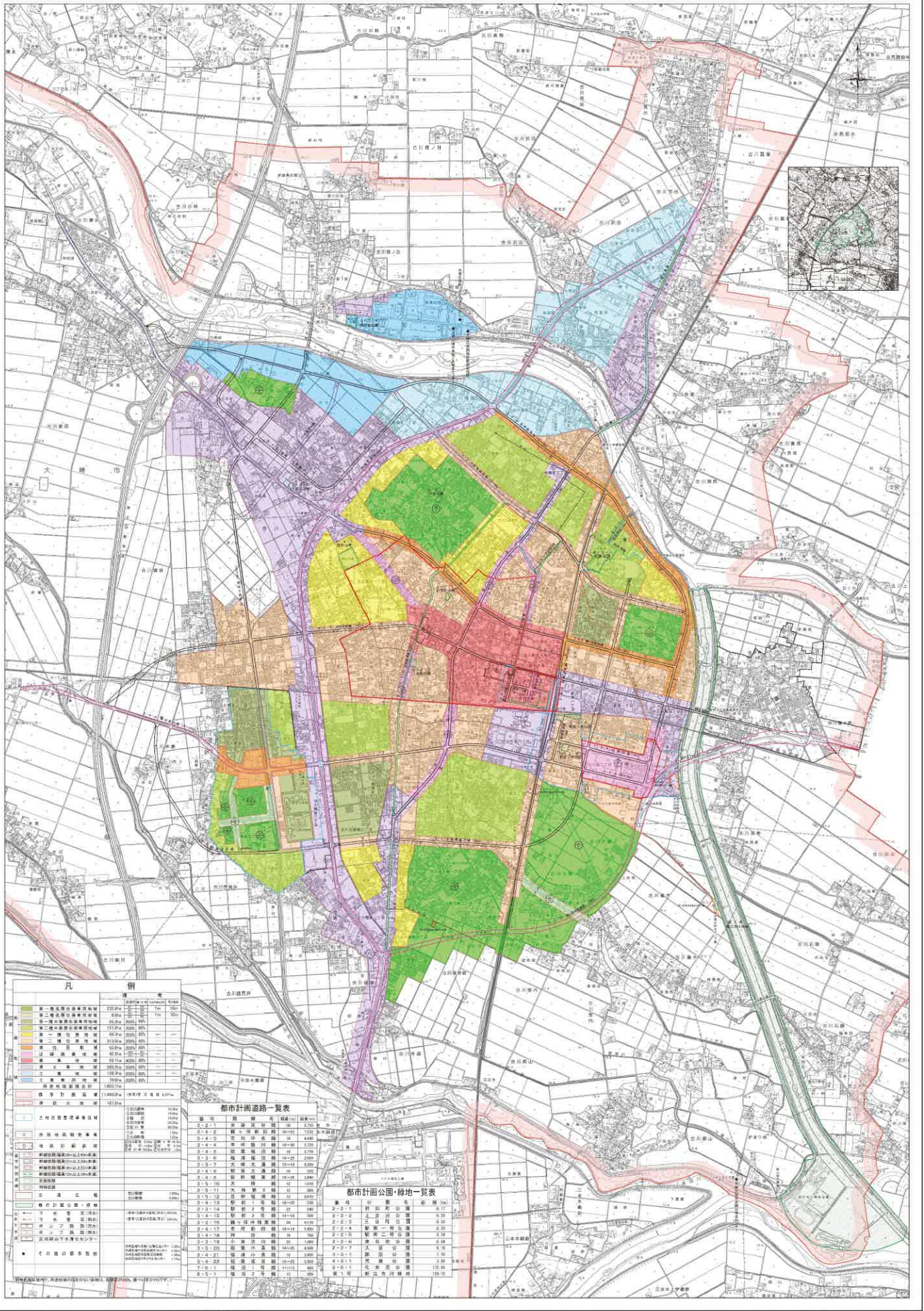
都市計画区域		都市計画区域(非線引き)	
用途地域			
	第一種低層住居専用地域		第二種低層住居専用地域
	第一種中高層住居専用地域		第二種中高層住居専用地域
	第一種住居地域		第二種住居地域
	準住居地域		近隣商業地域
	商業地域		準工業地域
	工業地域		工業専用地域
準防火地域			準防火地域
地区計画			地区計画
特別業務地区			特別業務地区
風致地区			風致地区
都市計画道路			都市計画道路
都市計画公園緑地			都市計画公園緑地
居住誘導区域			居住誘導区域
都市機能誘導区域			都市機能誘導区域

この図面は法的な証明書としてはご利用できません。参考図としてご利用下さい。

著作権法上認められた行為を除き、掲載されている内容を無断で複製・転用することを禁じます。

大崎広域都市計画図(大崎市古川)

令和五年二月作成



色	名称	面積(㎡)	割合(%)
緑	第一種緑地	1,230,000	1.2
黄緑	第二種緑地	850,000	0.8
黄	第一種市街地	1,110,000	1.1
橙	第二種市街地	2,100,000	2.1
赤	市街地	450,000	0.4
紫	工業地	200,000	0.2
青	工業地	100,000	0.1
水色	水産地	100,000	0.1
茶色	農用地	1,800,000	1.8
白	空白地	1,400,000	1.4
赤線	境界線	-	-

路線	延長(km)	幅員(m)	面積(㎡)
1-1 第一種市街地	1.2	30	108,000
2-1 第二種市街地	2.1	30	126,000
3-1 市街地	0.4	30	36,000
4-1 工業地	0.2	30	18,000
5-1 農用地	1.8	30	162,000
6-1 空白地	1.4	30	126,000

公園名	面積(㎡)	種別
第一種緑地	1,230,000	第一種
第二種緑地	850,000	第二種
第一種市街地	1,110,000	第一種
第二種市街地	2,100,000	第二種
市街地	450,000	第一種
工業地	200,000	第一種
工業地	100,000	第二種
水産地	100,000	第一種
農用地	1,800,000	第一種
空白地	1,400,000	第一種

株式会社高岡測量

大崎市

売地
大崎市古川福沼3丁目9-18



売地
大崎市古川福沼3丁目9-18



売地
大崎市古川福沼3丁目9-18



ヨークベニマル古川店まで860m



セブンイレブン古川李塚店まで480m



古川郵便局まで990m



七十七銀行古川支店まで1,260m