

売戸建住宅

宮城郡利府町花園3丁目

イオンモール新利府まで車で約6分！
利府しらかし台ICまで車で約5分！
閑静な住宅街に立地する角地物件♪
敷地広々約84坪の庭付き6LDK住宅♪

チェックポイント！

主要採光面：南向き、吹抜、閑静な住宅街、オートバス、追焚機能、浴室に窓あり、トイレ2ヶ所、タンクレストイレ、温水洗浄便座、シャワー付洗面化粧台、IHクッキングヒーター、カウンターキッチン、システムキッチン、グリル、クローゼット、照明器具、都市ガス、出窓、上水道、下水道、側溝、庭、駐車場2台分

間取り
6LDK

建物面積
155.00㎡

築年月
1990年04月



〔近隣施設〕

- ・COOP MIYAGI 利府店まで1,820m
- ・イオンモール新利府まで3,000m
- ・ファミリーマート利府青山店まで1,280m
- ・利府町立しらかし台中学校まで1,820m
- ・利府町立青山小学校まで1,380m

- 本物件における登記申請業務（司法書士に依頼する移転登記・設定登記）は、売主指定業者にてお願いいたします。
- 本物件に掛ける火災保険は、売主指定の業者にてご提案をさせていただきます。

物件種目	売戸建住宅
最寄駅	利府
間取タイプ	6LDK
価格	2,980万円

物件所在地	宮城県宮城郡利府町花園3丁目24-7		
交通	J R東北本線 利府 徒歩39分 バス15分 バス停 花園中央 徒歩5分		
土地面積	公簿 278.23㎡	私道面積 (共有持分)	
建物	構造・規模	木造 2階建	
	面積	155.00㎡	
	間取内訳	和8・6 洋8・6・6・5 LDK 16	
土地権利	所有権	地目	宅地
都市計画	市街化区域	用途地域	1種住居
建ぺい率	60%	容積率	200%
築年月	1990年04月	駐車場	有
現況	空家	引渡可能時期	相談
建築確認番号			
接道状況 (角地・間口)	角地：2方道路 北公道 接面13.0m 東公道 接面11.5m		
設備	オートバス、追焚機能、浴室に窓あり、トイレ2ヶ所、タンクレストイレ、温水洗浄便座、シャワー付洗面化粧台、IHクッキングヒーター、カウンターキッチン、システムキッチン、グリル、クローゼット、照明器具、都市ガス、出窓、上水道、下水道、側溝、庭、駐車場2台分		
備考	現況でのお渡しとなります。 リフォームはしていませんので 内覧してご検討ください。		

この図面は物件情報の一部を抜粋して掲載しております。（現況優先）

入居日・引渡日変更や付帯条件、別途料金等が発生する場合がありますのでご確認ください。

at home

infosheet 物件番号 69849177050

国土交通大臣免許（1）第9999号 〒981-0114 宮城県宮城郡利府町新中道3丁目1-1 イオンモール新利府南館1階

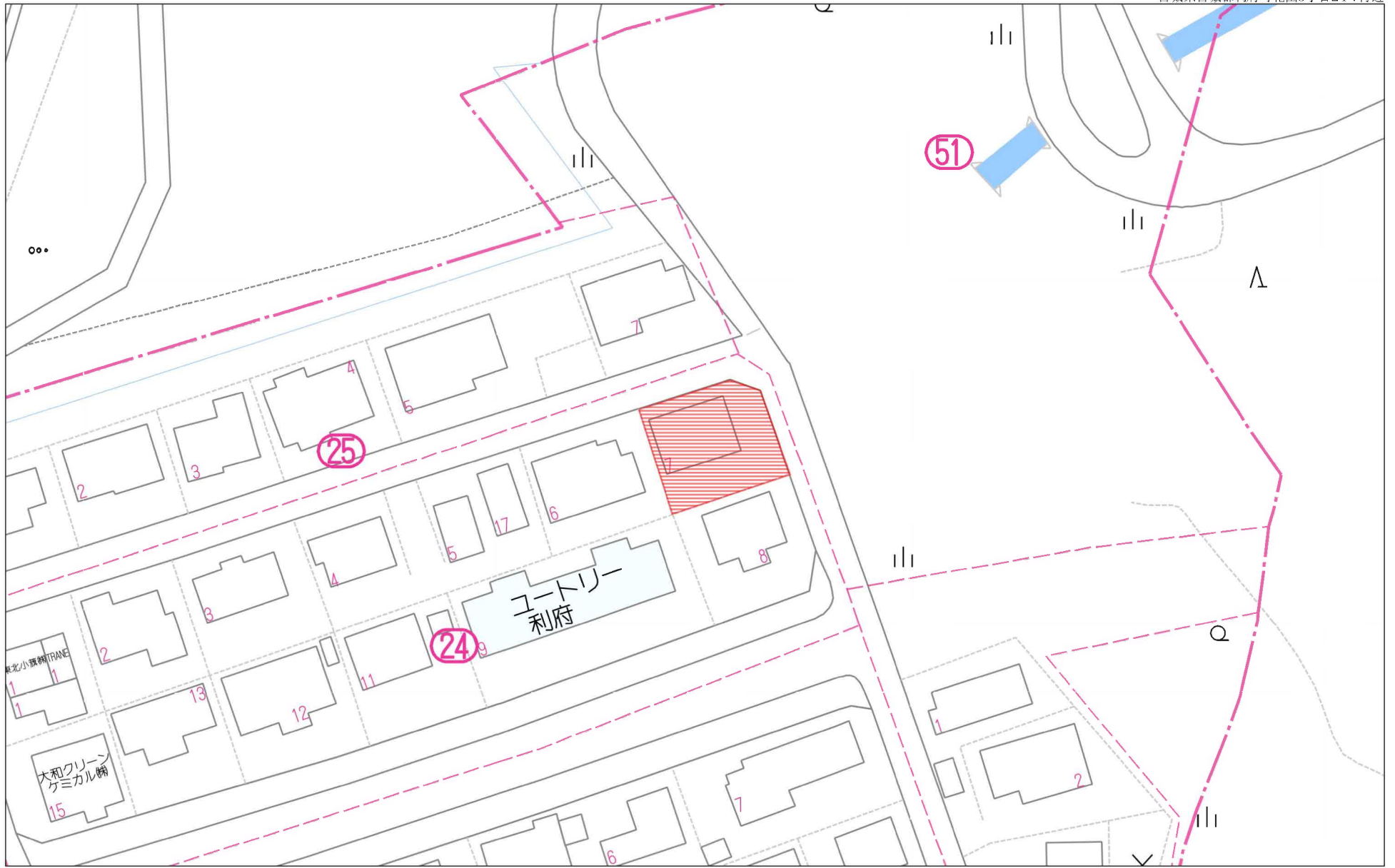
株式会社 Beyond ets 建てる窓口

TEL：050-3615-4137 FAX：050-3145-2835 定休日：定休日なし

担当：渡辺（070-3353-1157）

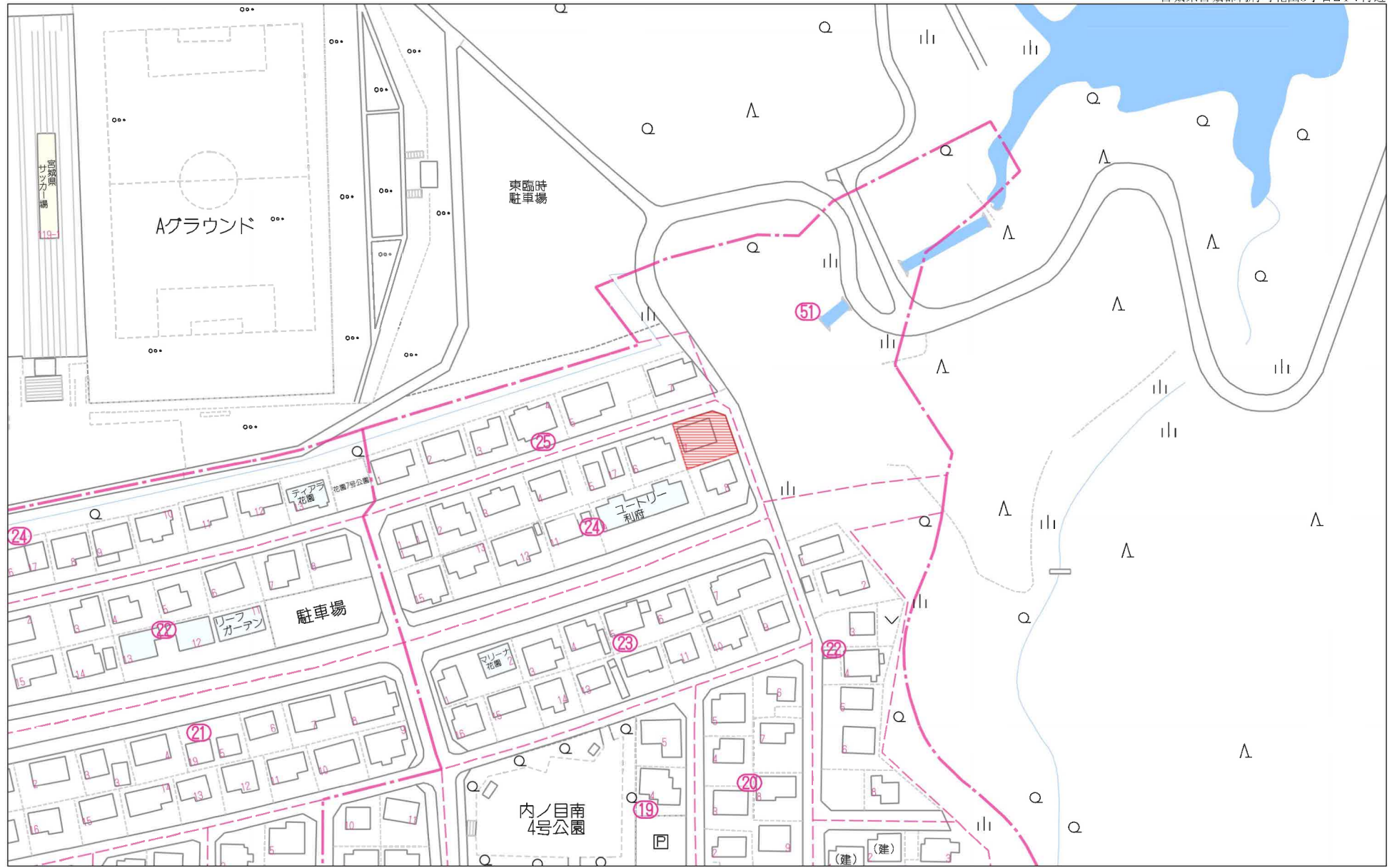
作成日：2025年1月25日

■取引態様：媒介



40m

1:750

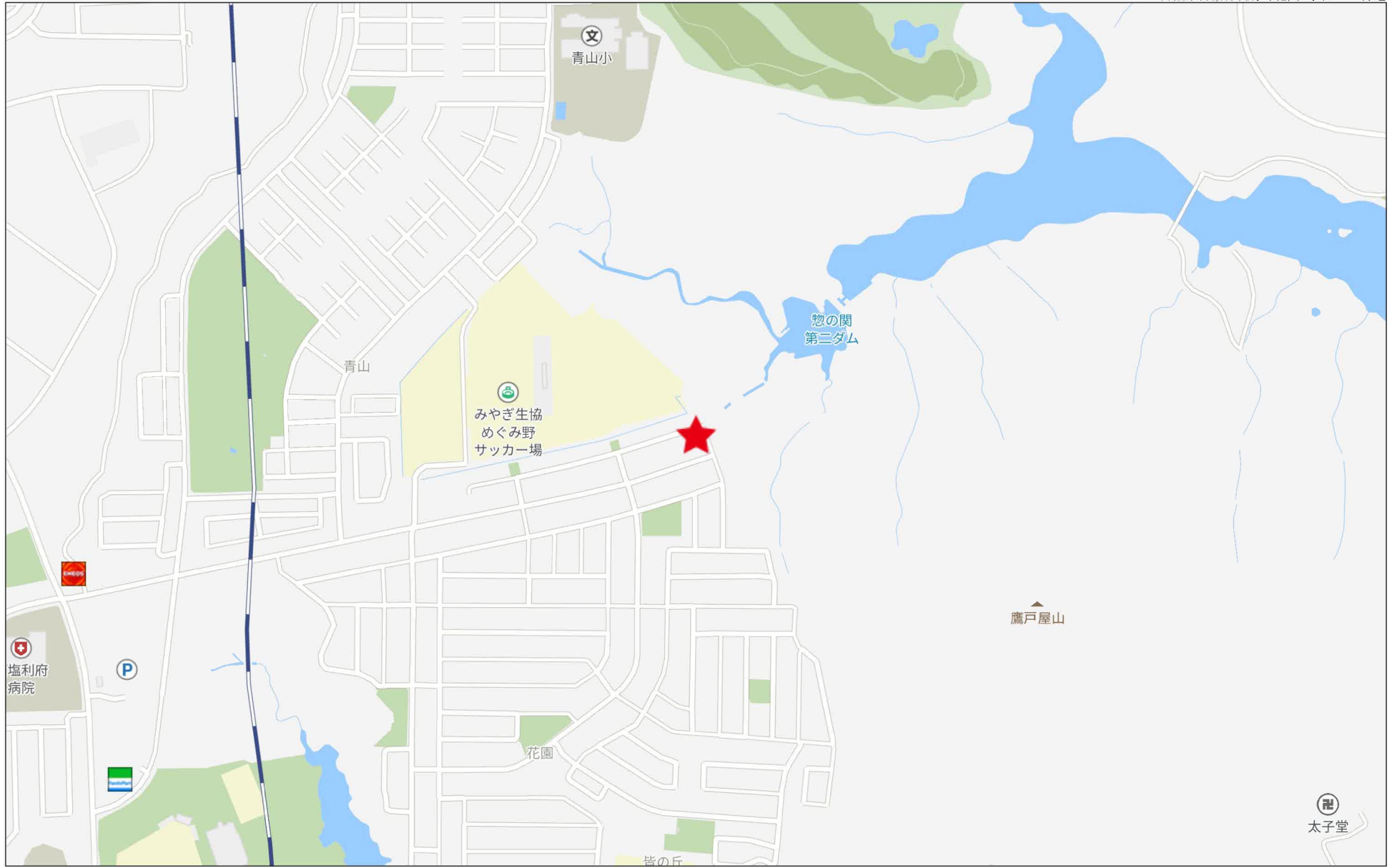


80m

1:1723

禁無断複写複製

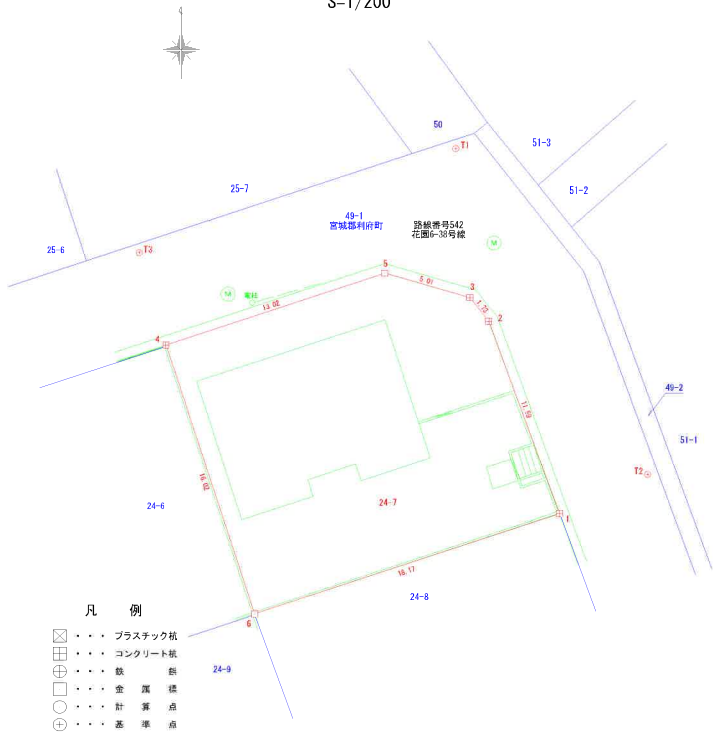
Beyond ets
Z22152209-20241118222523



280m



現況実測平面図
地積測量図
S=1/200



直角座標法求積表

地番	24-7		距離
点名	X n	Y n	Xn - (Yn-1 - Yn-1)
4	-183980.690	12423.453	-1333361.734060
5	-183976.593	12455.823	-3161289.797519
3	-183977.976	12440.636	-1083630.278840
2	-183970.324	12441.715	-853902.891168
1	-183990.198	12445.723	2437134.162708
6	-183995.876	12428.467	4097698.158520
面積	557.68921		16.02
面積	278.8444605		
地積	278.84		㎡

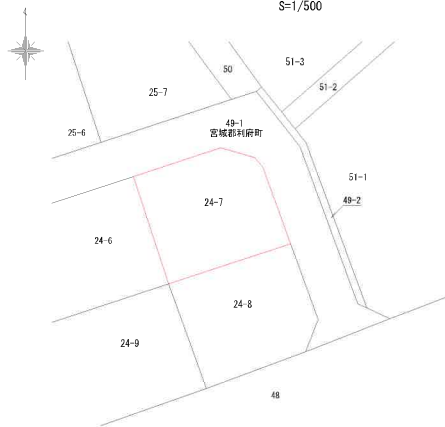
電子基準点座標一覧表

点名	X座標	Y座標
宮城大和A	-178346.208	11678.308
利府	-186765.475	10571.184
尖木	-174765.003	93146.759

座標一覧表

点名	X座標	Y座標
T1	-183969.559	12439.844
T2	-183987.983	12459.993
T3	-183975.437	12421.935

公 図 写
所在 宮城郡利府町花園三丁目24-7
S=1/500

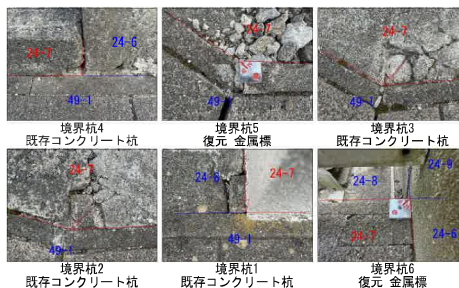


分類 地図(法第14条第1項)
仙台法務局塩竈支局備付の公図の写しである
謄写年月日 令和6年8月23日
作 製 者

位 置 図



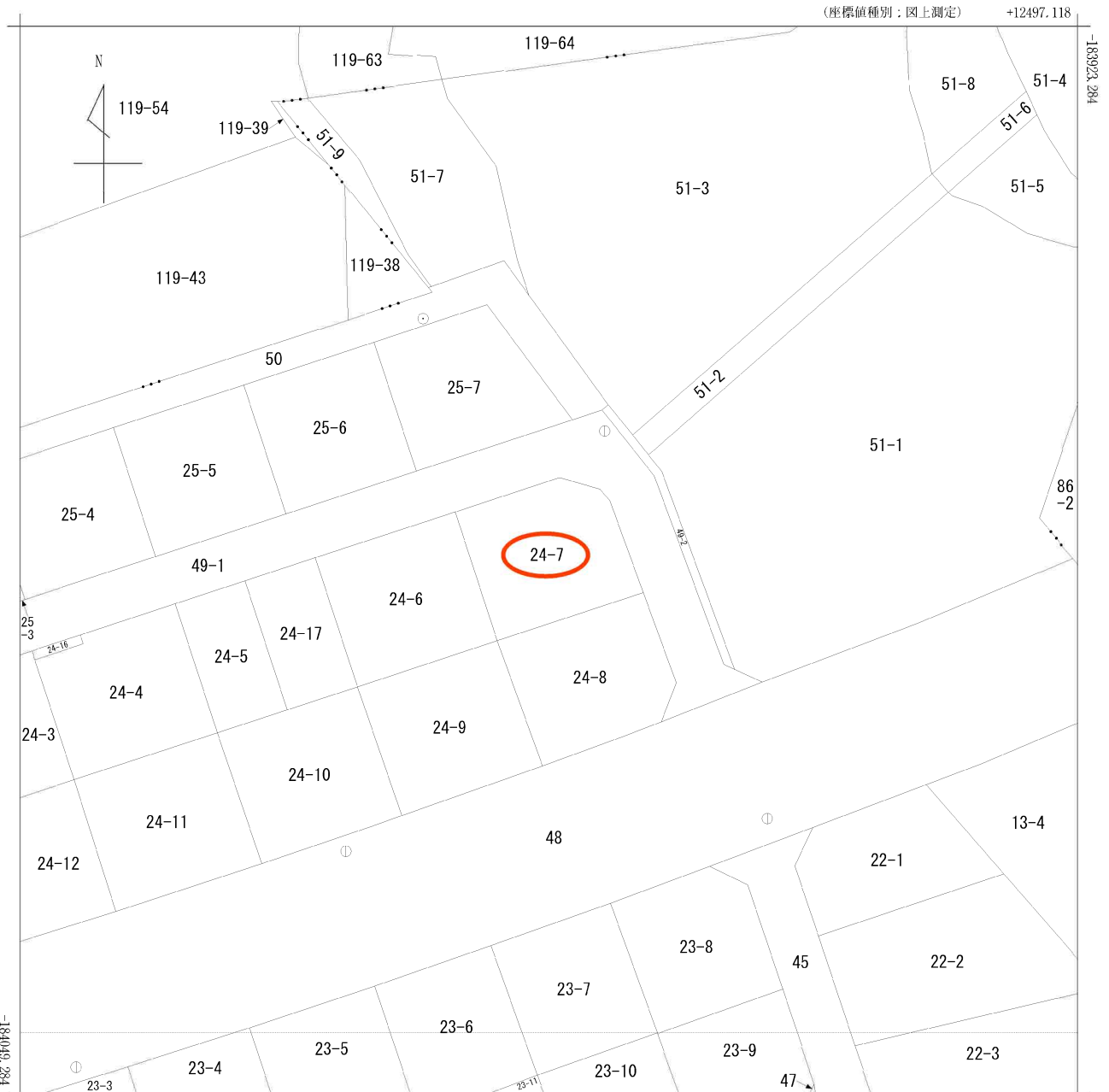
境界杭 写真



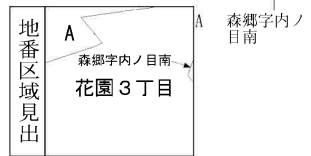
境 界 承 認 図

現況実測平面図 S=1/200 地積測量図 S=1/200

土地の所在	宮城郡利府町花園三丁目24-7	
測量方法	トランシット測量 GNSS基準点測量	
使用器具	光波測距儀付トランシット GPS	
立会・測量年月日	令和6年10月24日	作図年月日 令和6年10月28日
測量者		
製図者		

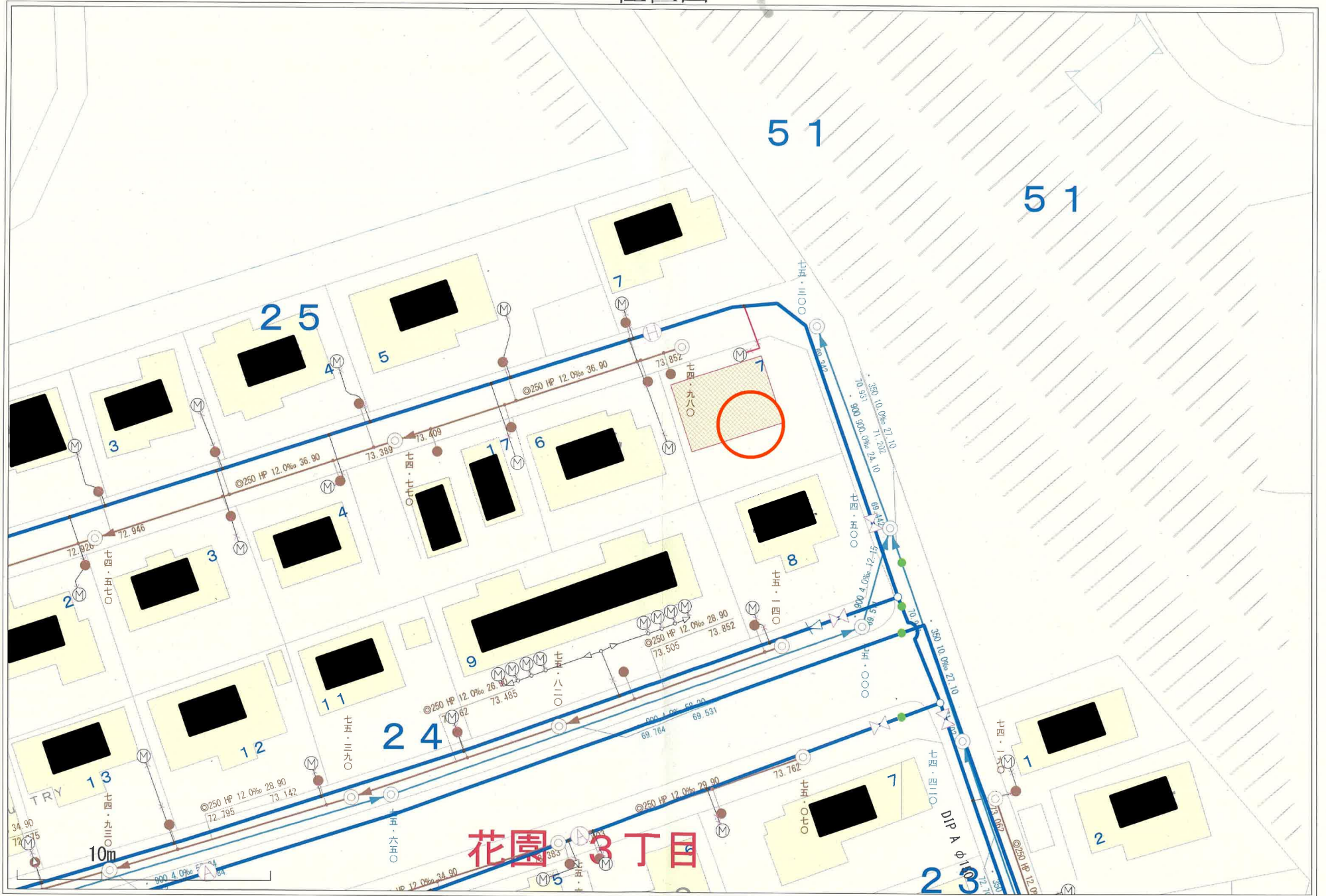


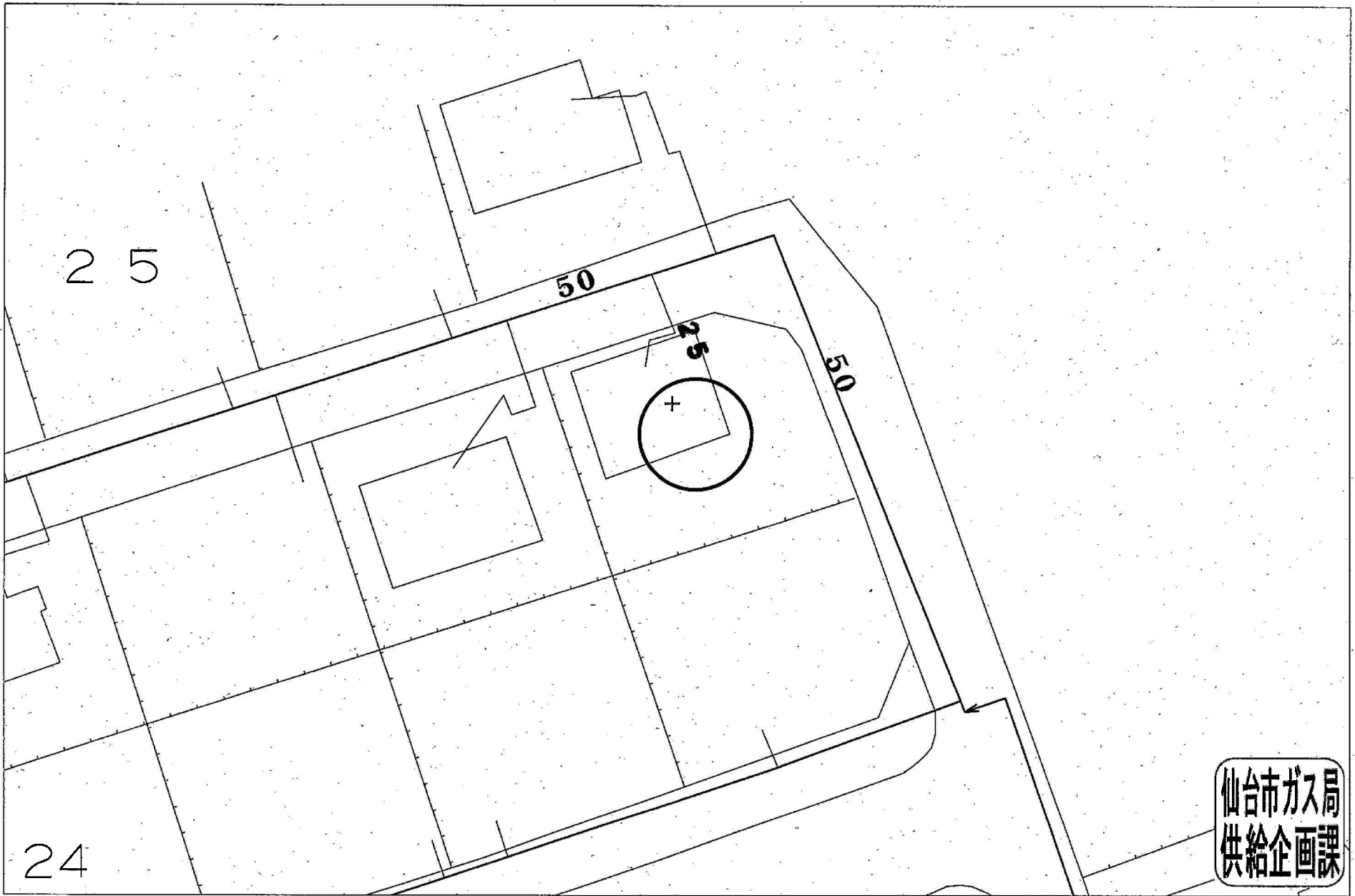
+12372.118 (座標値種別：図上測定)
 (注) 国土交通省国土地理院が公表した座標補正パラメータ(touhokutaiheiyouuki2011.par)による修正がされています。



請求部	所在	宮城郡利府町花園三丁目				地番	24番7			
出力尺	1/500	精度区	乙一	座標系番号又は記号	X	分類	地図(法第14条第1項)		種類	地籍図
作成年月	昭和59年10月			備付年月日(原図)	昭和62年7月27日			補記事項		

位置図





仙台市ガス局
供給企画課

受付番号：F- 2474

この図面は実際と異なる場合があるため十分注意して使用してください

2024年6月28日









COOP MIYAGI利府店まで1,820m



イオンモール新利府まで3,000m



ファミリーマート利府青山店まで1,280m



利府町立しらかし台中学校まで1,820m



利府町立青山小学校まで1,380m



利府青山郵便局まで1,160m



七十七銀行利府支店まで2,510m