

# 売地

宮城郡利府町花園3丁目

建築条件付 更地渡し 一括

土地面積  
278.23㎡

現況  
建物有

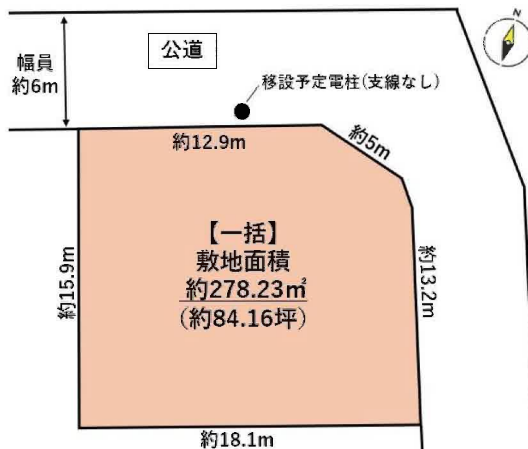
引渡可能時期  
相談



東和総合住宅  
(アイムの家 利府店・アイフルホーム)  
建築条件付き宅地  
イオンモール新利府まで車で約6分！  
利府しらかし台ICまで車で約5分！  
買い物や通勤に便利♪

〔近隣施設〕

- ・COOP MIYAGI 利府店まで1,820m
- ・イオンモール新利府まで3,000m
- ・ファミリーマート利府青山店まで1,280m
- ・利府町立しらかし台中学校まで1,820m
- ・利府町立青山小学校まで1,380m



- 本物件に伴う登記申請業務（司法書士に依頼する移転登記・設定登記、家屋調査士に依頼する表題登記）、及び外構工事については売主指定業者にてお願い致します。
- 本物件上に建築する新規住宅に掛ける火災保険は売主指定の業者にてご提案をさせていただきます。
- 本物件は解体後のお引渡しとなります。
- 仲介業者様ご紹介できません。

物件種目	売地		
最適用途	住宅用地		
最寄駅	利府		
土地面積	278.23㎡	私道面積 (共有持分)	
価格	3,280万円	坪単価	@38.98万円

物件所在地	宮城県宮城郡利府町花園3丁目 24-7		
交通	J R 東北本線 利府 徒歩39分 バス15分 バス停 花園中央 徒歩5分		
土地権利	所有権	地目	宅地
都市計画	市街化区域	用途地域	1種住居
建ぺい率	60%	容積率	200%
他の法令上の制限			
地勢			
建築条件	建築条件付		
現況	建物有		
引渡し(引渡時期/方法)	相談 / 更地渡し		
開発許可等番号			
接道状況(角地・間口)	北6.0m 公道 接面17.9m		
設備	都市ガス, 上水道, 下水道		
備考			

この図面は物件情報の一部を抜粋して掲載しております。(現況優先)

入居日・引渡日変更や付帯条件、別途料金等が発生する場合がありますのでご確認ください。

at home

infosheet 物件番号 69849374086

国土交通大臣免許(1)第9999号 〒981-0114 宮城県宮城郡利府町新中道3丁目1-1 イオンモール新利府南館1階

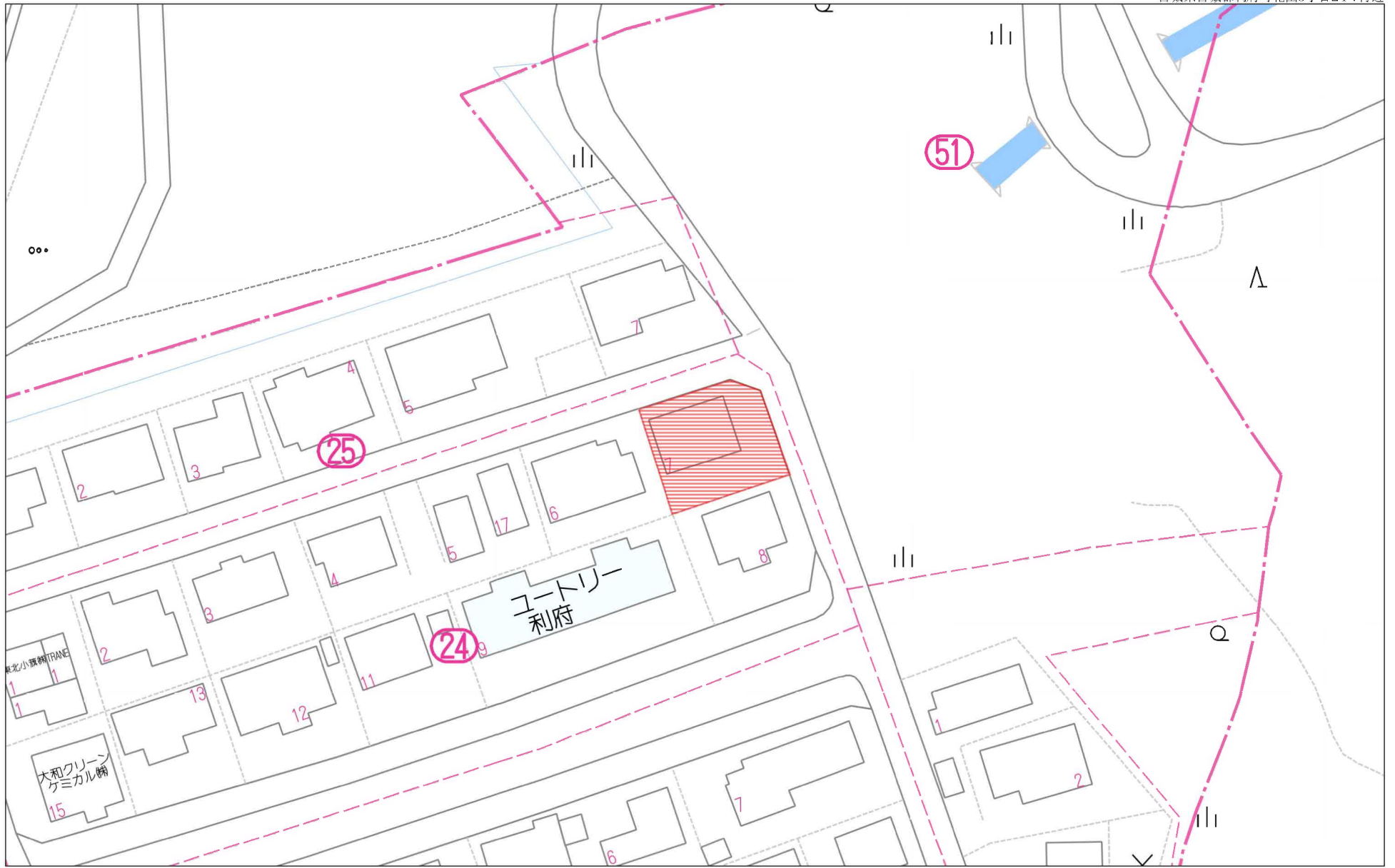
株式会社 Beyond ets 建てる窓口

TEL: 050-3615-4137 FAX: 050-3145-2835 定休日: 定休日なし

担当: 渡辺 (070-3353-1157)

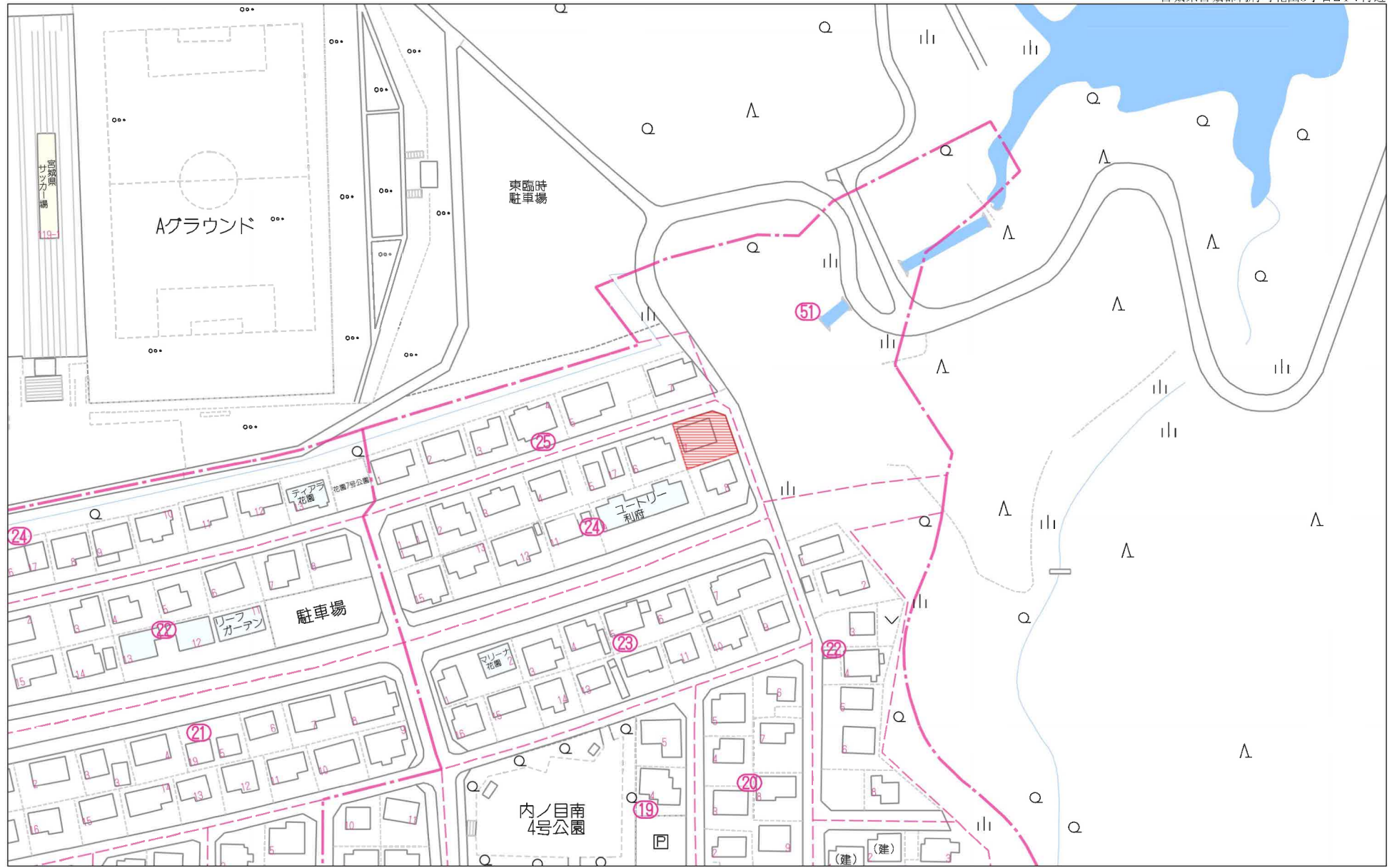
作成日: 2025年1月25日

■取引態様: 媒介



40m

1:750

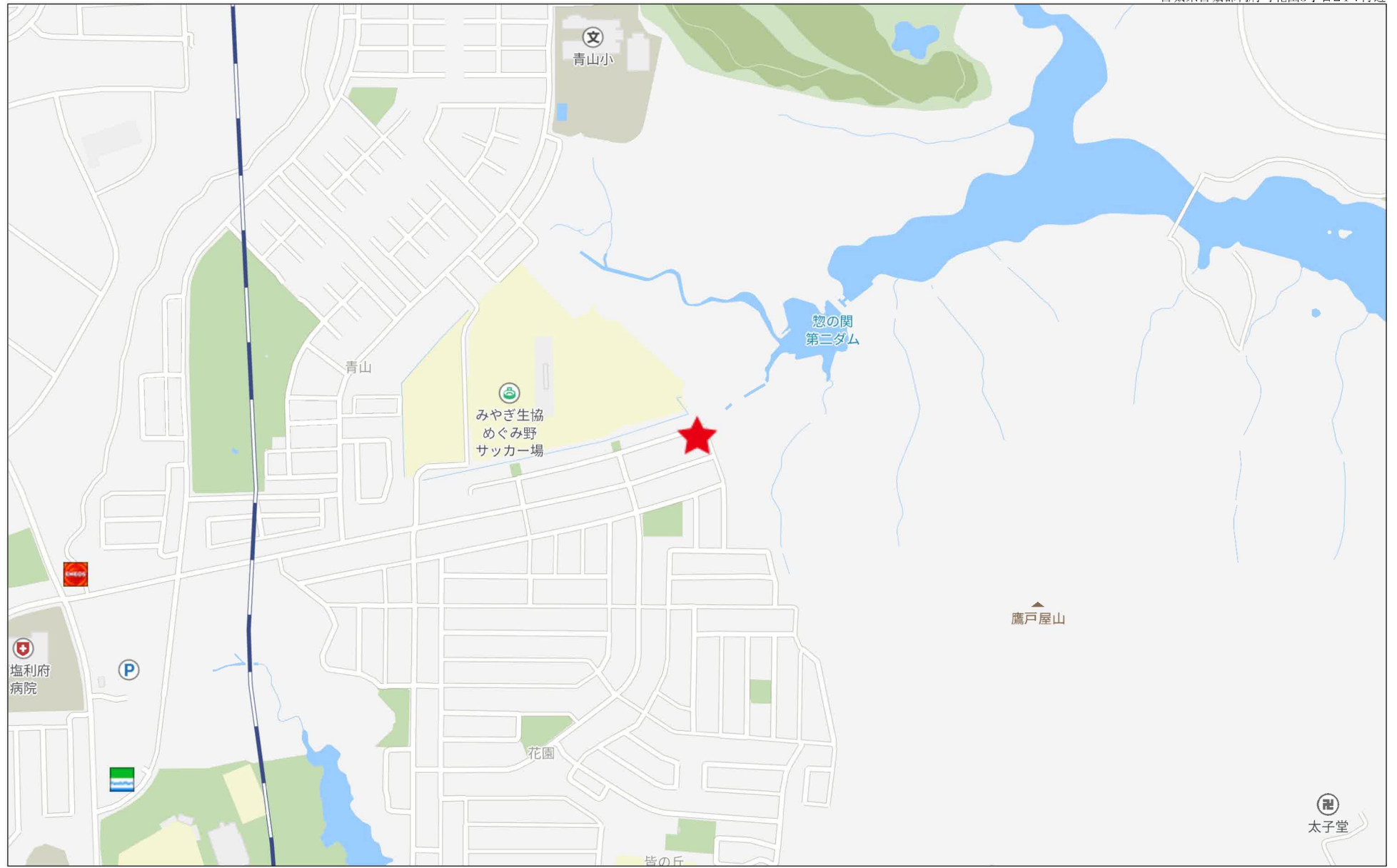


80m

1:1723

禁無断複写複製

Beyond ets  
Z22152209-20241118222523

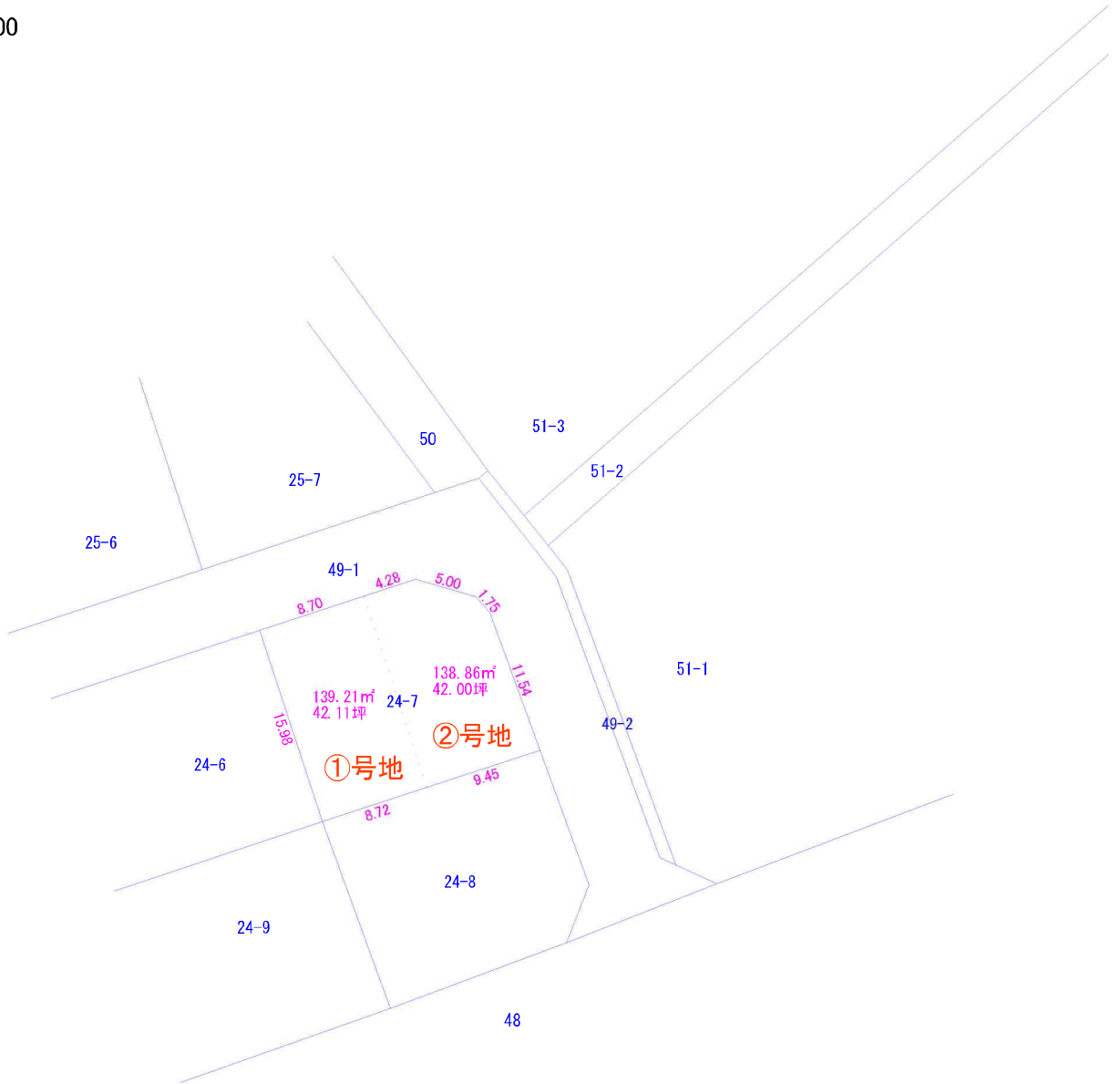


280m

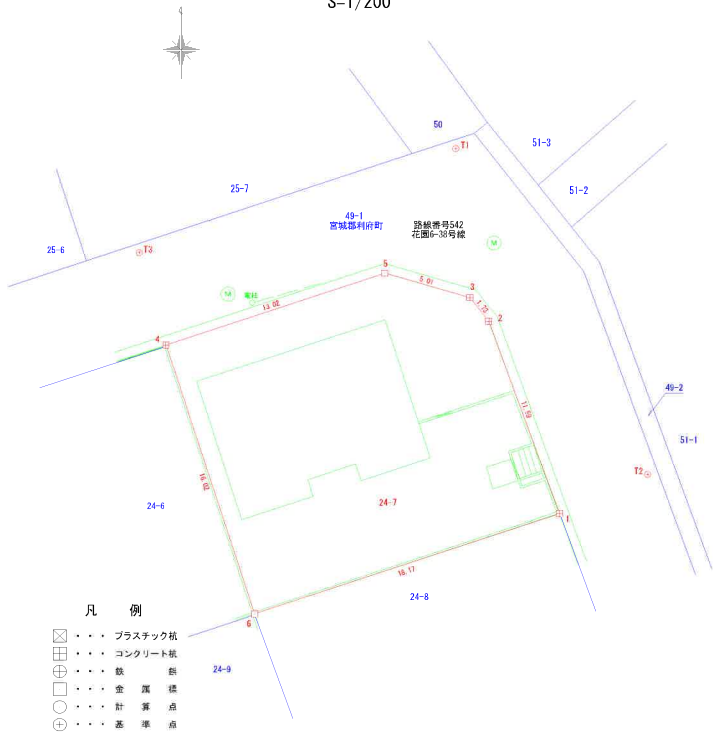
# 分筆予定図



1:500



現況実測平面図  
地積測量図  
S=1/200



- 凡例
- ⊠・・・プラスチック杭
  - ⊞・・・コンクリート杭
  - ⊙・・・鉄 釘
  - ⊕・・・金 属 標
  - ⊙・・・計 算 点
  - ⊕・・・基 準 点

直角座標法求積表

地番	24-7		距離
点名	X n	Y n	
4	-183980.690	12423.453	-1353361.734060 13.02
5	-183976.593	12455.823	-3161289.797519 5.01
3	-183977.976	12440.636	-1083630.278840 1.75
2	-183970.324	12441.715	-853902.891168 11.50
1	-183990.198	12445.723	2437134.162708 18.17
6	-183995.876	12428.467	4097698.158520 16.02
面積	557.68921		
面積	278.8444605		
地積	278.84		㎡

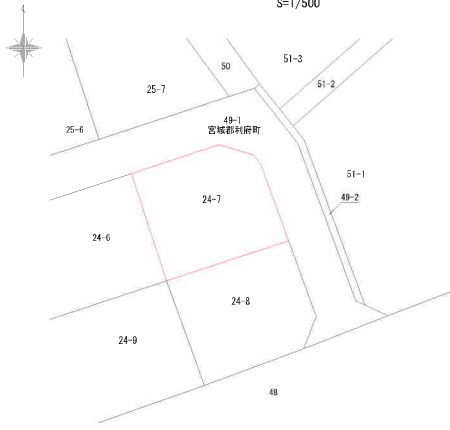
電子基準点座標一覧表

点名	X座標	Y座標
宮城天和A	-178346.208	11678.308
利府	-186765.475	10571.184
尖木	-174765.003	93146.759

座標一覧表

点名	X座標	Y座標
T1	-183969.559	12439.844
T2	-183987.983	12459.093
T3	-183975.437	12421.935

公 図 写  
所在 宮城郡利府町花園三丁目24-7  
S=1/500

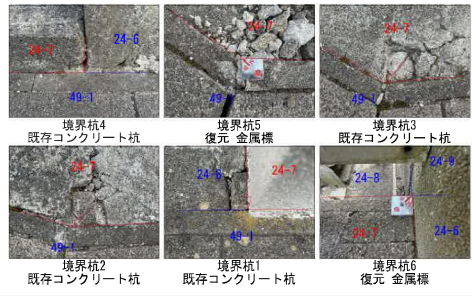


分類 地図(法第14条第1項)  
仙台法務局塩竈支局備付の公図の写しである  
謄写年月日 令和6年8月23日  
作 製 者

位 置 図



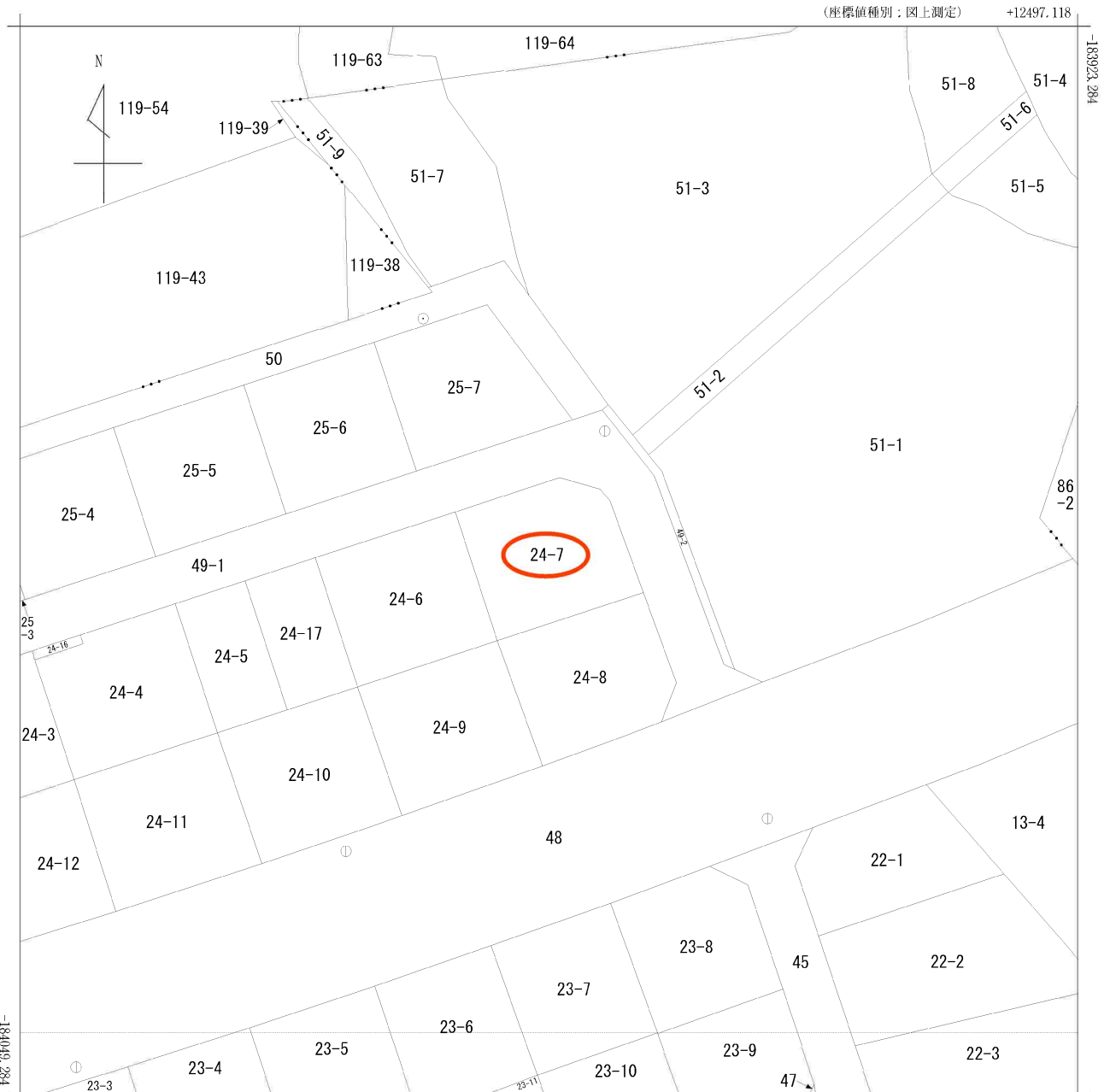
境界杭写真



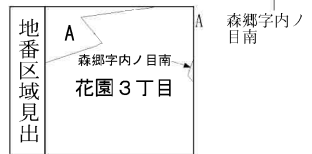
境 界 承 認 図

現況実測平面図 S=1/200 地積測量図 S=1/200	
土地の所在	宮城郡利府町花園三丁目24-7
測量方法	トランシット測量 GNSS基準点測量
使用器具	光波測距儀付トランシット GPS
立会・測暦年月日	令和6年10月24日 作図年月日 令和6年10月28日
測量者	
製図者	

図章10 P5-008 4

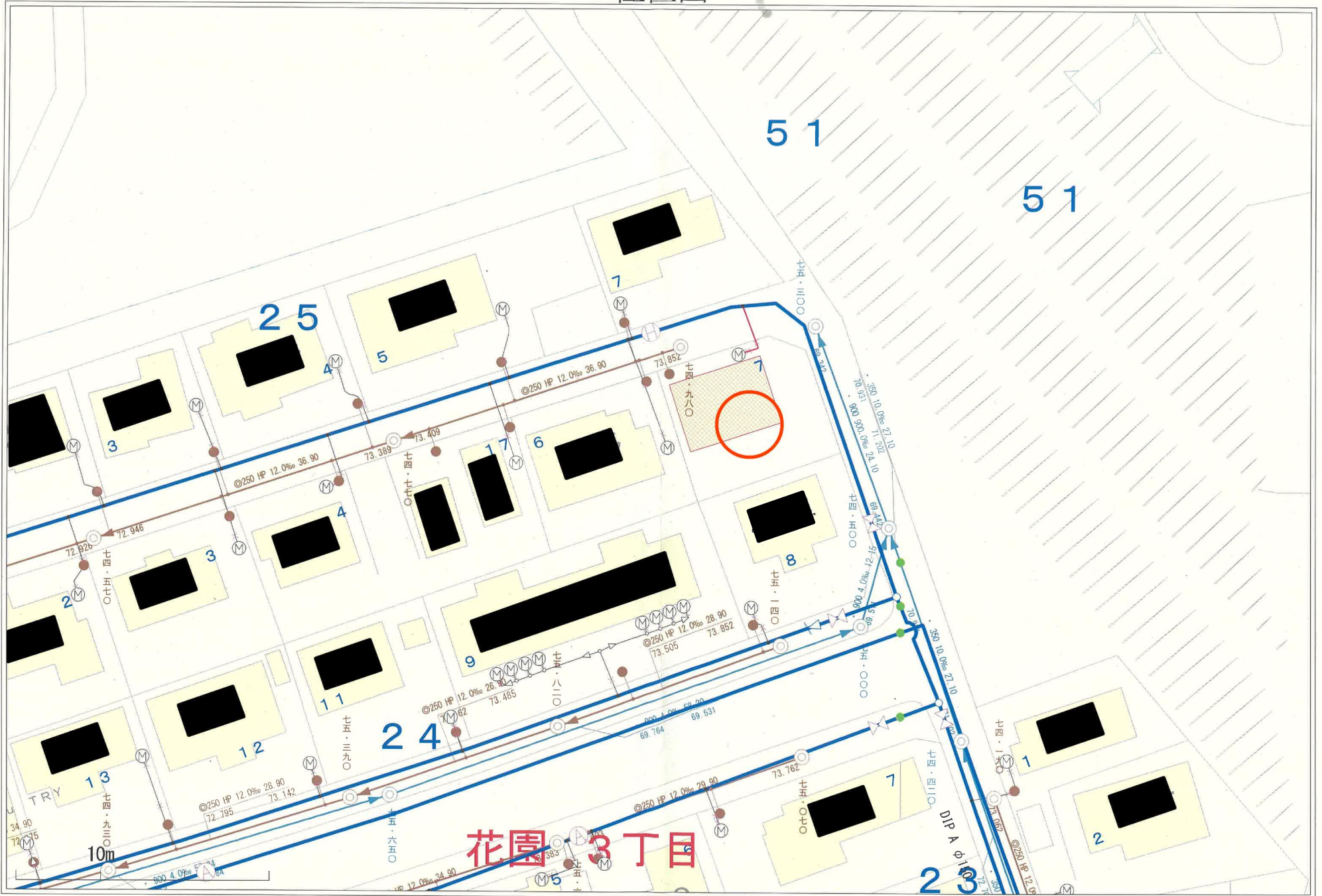


+12372.118 (座標値種別：図上測定)  
 (注) 国土交通省国土地理院が公表した座標補正パラメータ(touhokutaiheiyouuki2011.par)による修正がされています。

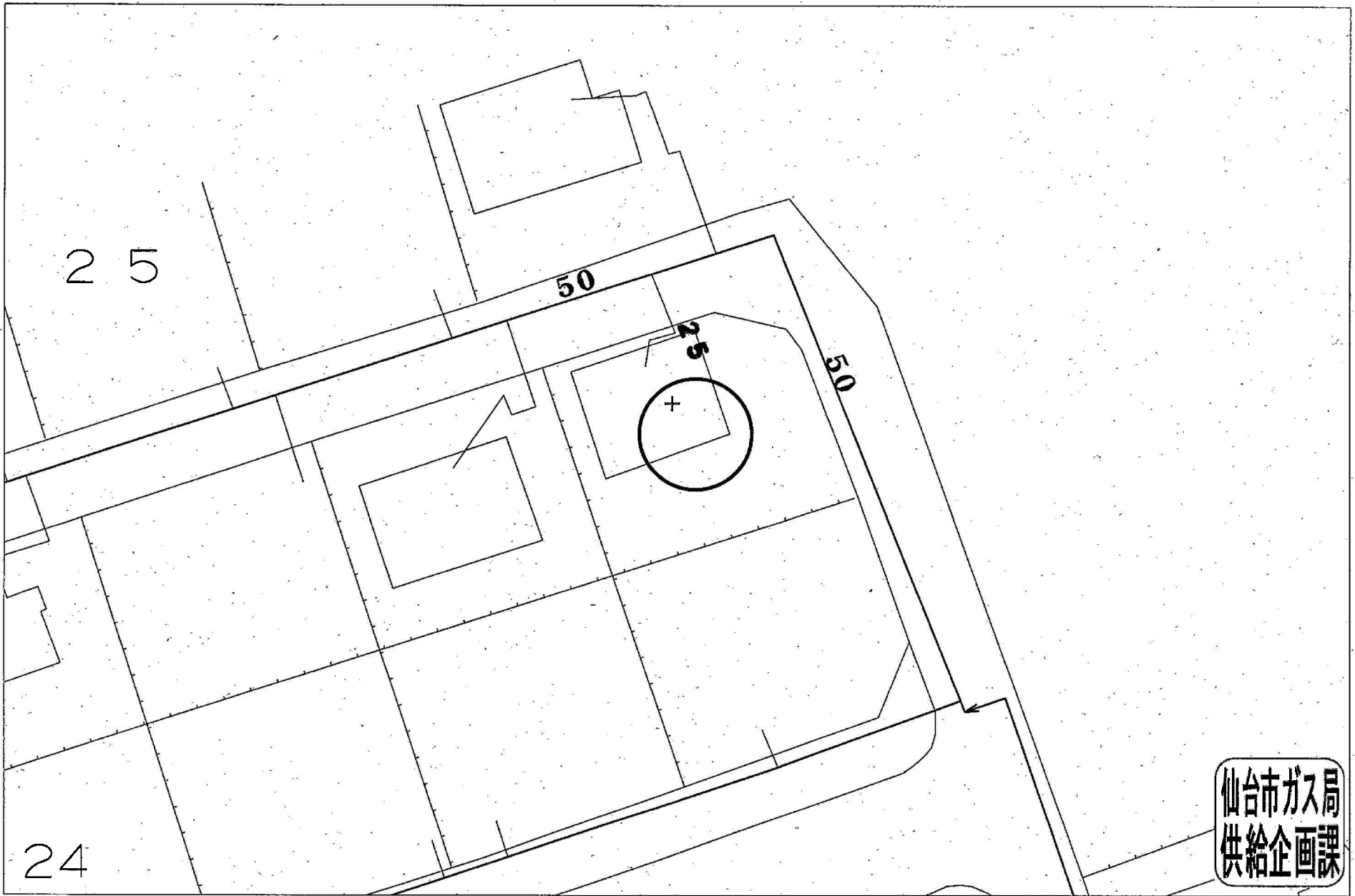


請求部	所在	宮城郡利府町花園三丁目				地番	24番7			
出力尺	1/500	精度区	乙一	座標系番号又は記号	X	分類	地図(法第14条第1項)		種類	地籍図
作成年月	昭和59年10月			備付年月日(原図)	昭和62年7月27日			補記事項		

# 位置図







仙台市ガス局  
供給企画課

受付番号：F- 2474

この図面は実際と異なる場合があるため十分注意して使用してください

2024年6月28日





イオンモール新利府まで3,000m



ファミリーマート利府青山店まで1,280m



利府町立しらかし台中学校まで1,820m



利府町立青山小学校まで1,380m



利府青山郵便局まで1,160m



七十七銀行利府支店まで2,510m