

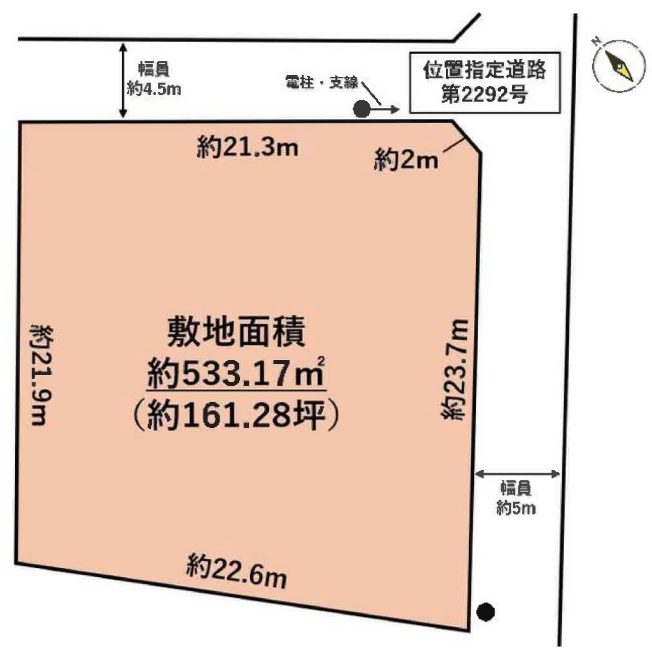
売地

【建築条件なし】
 約160坪以上の広々とした土地♪
 小・中学校まで徒歩15分圏内♪
 JR東北本線・常磐線 南仙台駅まで徒歩圏内！

土地面積 **533.17m²** 現況 **更地** 引渡可能時期 **相談**



- 〔近隣施設〕
- ・ヤマザワ中田店まで1,230m
 - ・セブンイレブン仙台東中田店まで220m
 - ・仙台市立中田中学校まで1,200m
 - ・仙台市立中田小学校まで800m



チェックポイント!
 ●都市ガス ●上水道 ●下水道

この図面は物件情報の一部を抜粋して掲載しております。(現況優先) 入居日・引渡日変更や付帯条件、別途料金等が発生する場合がありますのでご確認ください。

最適用途	住宅用地		
所在地	仙台市太白区東中田1丁目		
土地面積	533.17m²	私道面積 (共有持分)	
価格	6,800万円	坪単価	@42.17万円

物件所在地	宮城県仙台市太白区東中田1丁目1-27		
交通	JR東北本線 南仙台 徒歩20分		
	JR常磐線 南仙台 徒歩20分		
土地権利	所有権	地目	宅地
都市計画	市街化区域	用途地域	1種住居
建ぺい率	60%	容積率	200%
他の法令上の制限			
地勢			
建築条件			
現況	更地		
引渡し (可能時期/方法)	相談 / 現況渡し		
開発許可 等番号			
接道状況 (角地・間口)	南東5.0m 私道 接面23.7m 位置指定あり 北東4.5m 私道 接面21.3m 位置指定あり		
設備	都市ガス, 上水道, 下水道		
備考			

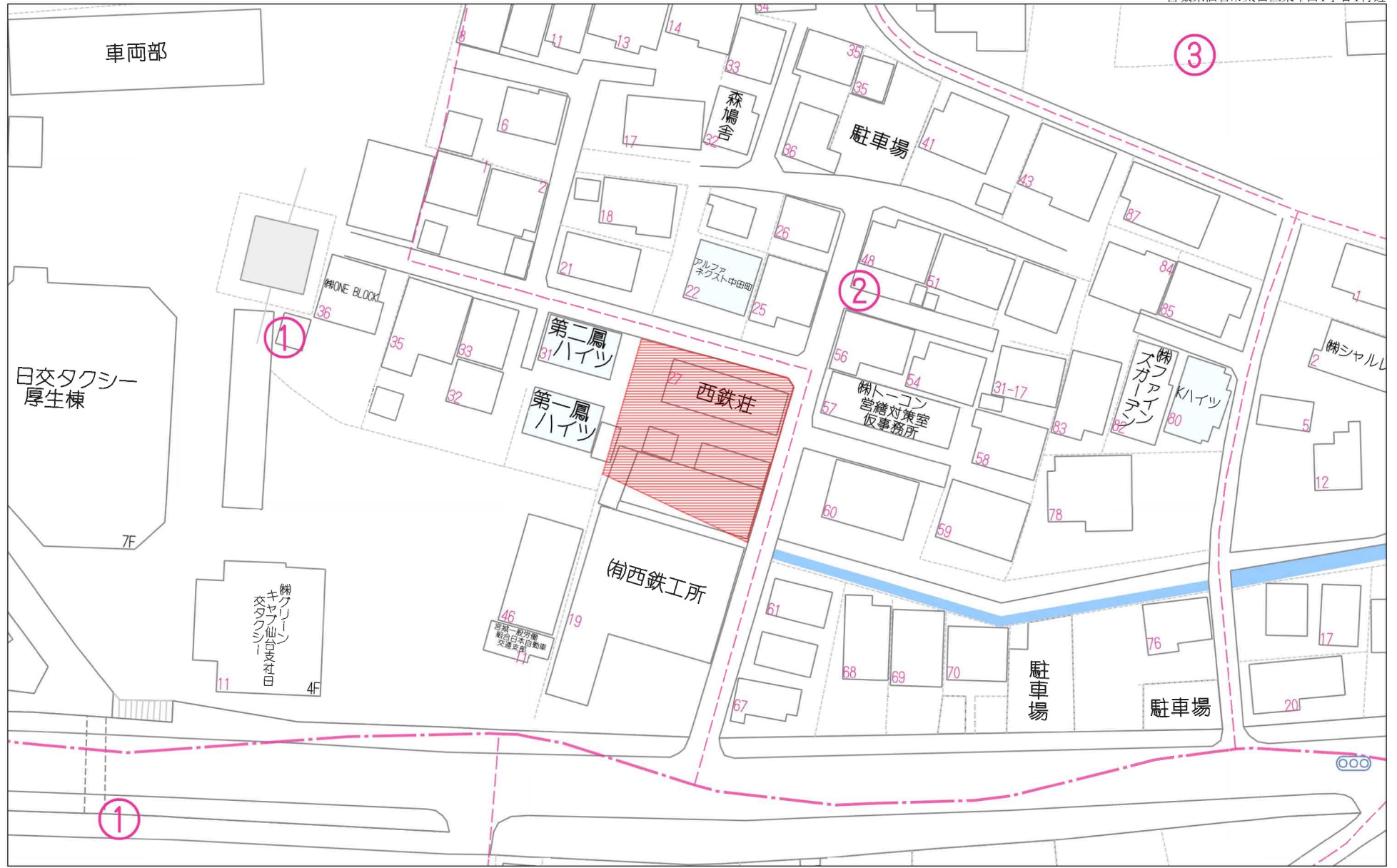
株式会社 Beyond ets 建てる窓口

国土交通大臣免許 (1) 第9999号 〒981-0114 宮城県宮城郡利府町新中道3丁目1-1 イオンモール新利府南館1階

☎ 050-3615-4137 fax 050-3145-2835 定休日: 定休日なし
 担当: 西條 (070-1542-2577)

作成日: 2025年3月14日

■取引態様: 媒介



①

②

③

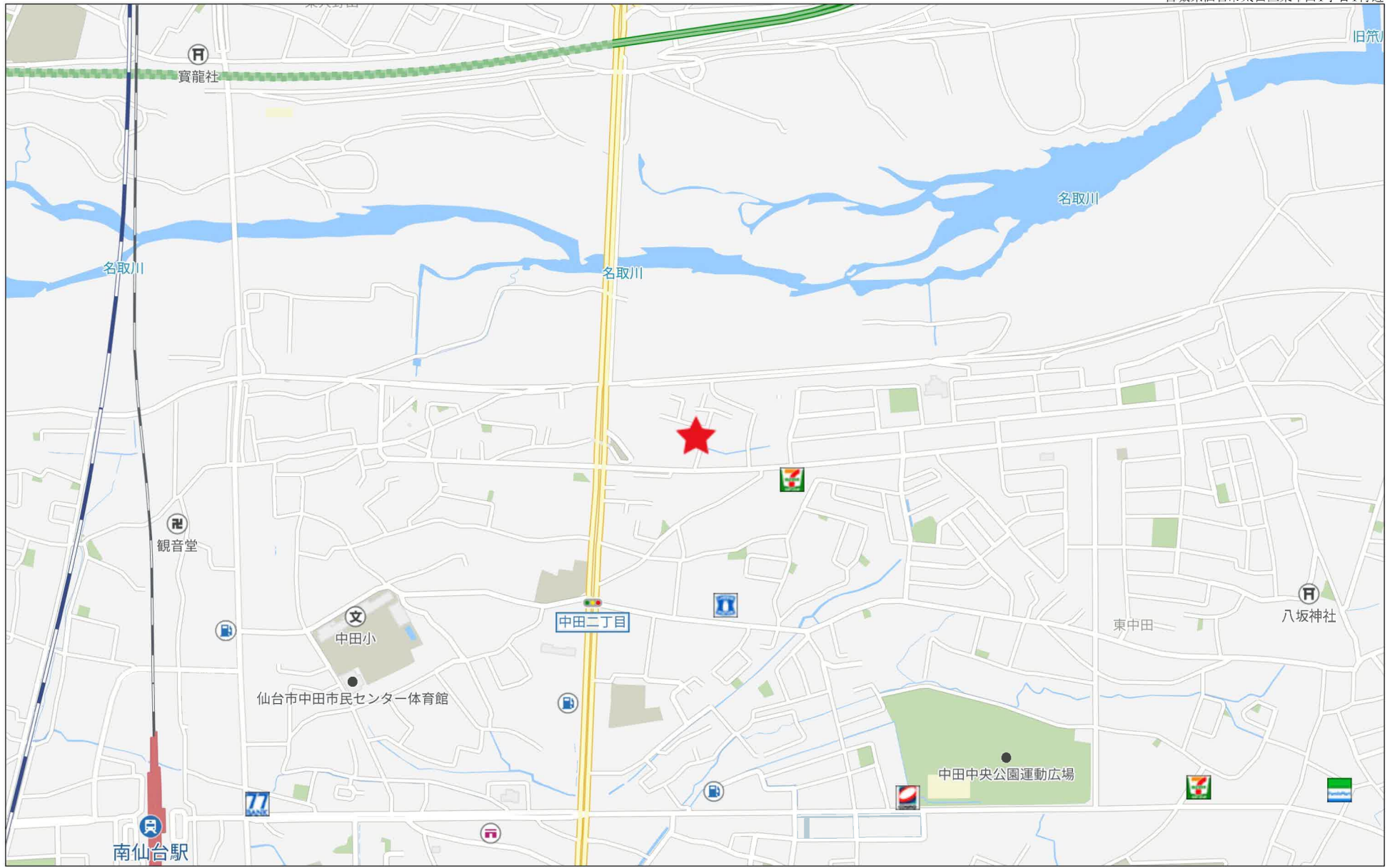
40m

1:886

禁無断複写複製

Beyond ets

Z22152209-20241003231654



禁無断複写複製

Beyond ets

Z22152209-20241003231748

地番	31-11、31-25 31-26、31-27	地積測量図
土地の所在	仙台市太白区東中田一丁目	

座標求積表				
地番	(A)31-11			
測点	Xn	Yn	(Xn+1 - Xn-1)Yn	距離
K4	-199435.920	5291.295	68252.414205	7.600
Y1	-199437.929	5298.625	-50299.847125	7.759
Y5	-199445.413	5296.574	-79279.119632	7.759
Y6	-199452.897	5294.523	-78295.406124	7.573
Y4	-199460.201	5292.522	-21667.585068	7.925
K6	-199456.991	5285.276	49538.891948	6.409
K5	-199450.828	5287.037	111403.156627	15.504
		倍面積	-347.495169	
		面積	173.745845	
		地積	173.74	m

地番	(B)31-25			
測点	Xn	Yn	(Xn+1 - Xn-1)Yn	距離
Y1	-199437.929	5298.625	34186.728500	3.905
K3	-199438.961	5302.392	-19231.775784	9.820
K2	-199441.556	5311.863	-23520.929364	2.088
K1	-199443.389	5312.863	-41567.840112	6.257
Y2	-199449.380	5311.055	-10749.575320	15.014
Y5	-199445.413	5296.574	60651.068874	7.759
		倍面積	-232.323206	
		面積	116.1616030	
		地積	116.16	m

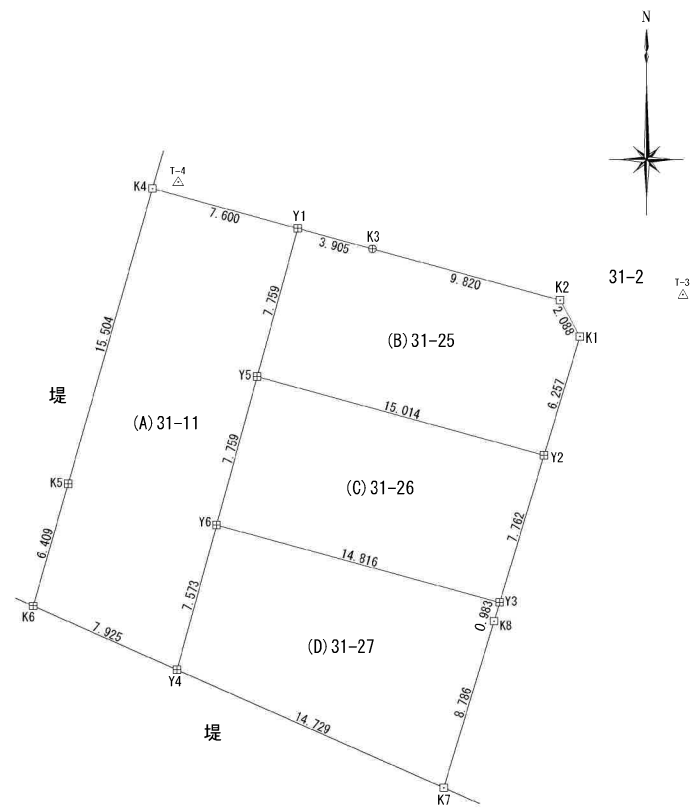
地番	(C)31-26			
測点	Xn	Yn	(Xn+1 - Xn-1)Yn	距離
Y5	-199445.413	5296.574	18628.050758	15.014
Y2	-199449.380	5311.055	-60540.715945	7.762
Y3	-199456.812	5308.813	-18671.095321	14.816
Y6	-199452.897	5294.523	60352.267677	7.759
		倍面積	-231.492831	
		面積	115.7464155	
		地積	115.74	m

地番	(D)31-27			
測点	Xn	Yn	(Xn+1 - Xn-1)Yn	距離
Y6	-199452.897	5294.523	17943.138447	14.816
Y3	-199456.812	5308.813	-25784.904741	0.983
K8	-199457.754	5308.529	-49655.980266	8.786
K7	-199486.166	5305.990	-12983.757530	14.729
Y4	-199460.201	5292.522	70226.474418	7.573
		倍面積	-255.029672	
		面積	127.5148360	
		地積	127.51	m

合計	533.1704390		
----	-------------	--	--

基準点座標一覧表				
測点名	X座標	Y座標	備考	
20E08	-199474.733	5691.114	復旧・復興補助基準点	
1132A	-199496.866	5453.377	復旧・復興補助基準点	
T-1	-199505.071	5299.802	測量多角点(金属板)	
T-2	-199471.912	5304.849	測量多角点(金属板)	
T-3	-199441.250	5318.098	測量多角点(金属板)	
T-4	-199435.588	5292.604	測量多角点(金属板)	

測地系	世界測地系(測地成果2011)
座標系	X系
測量年月日	令和6年9月11日

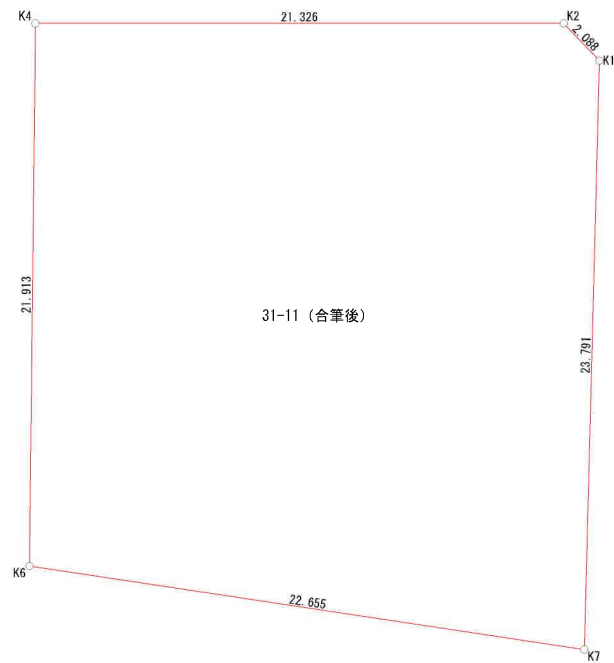


境界標の種類	
田	コンクリート杭
□	金属標
⊕	金属板

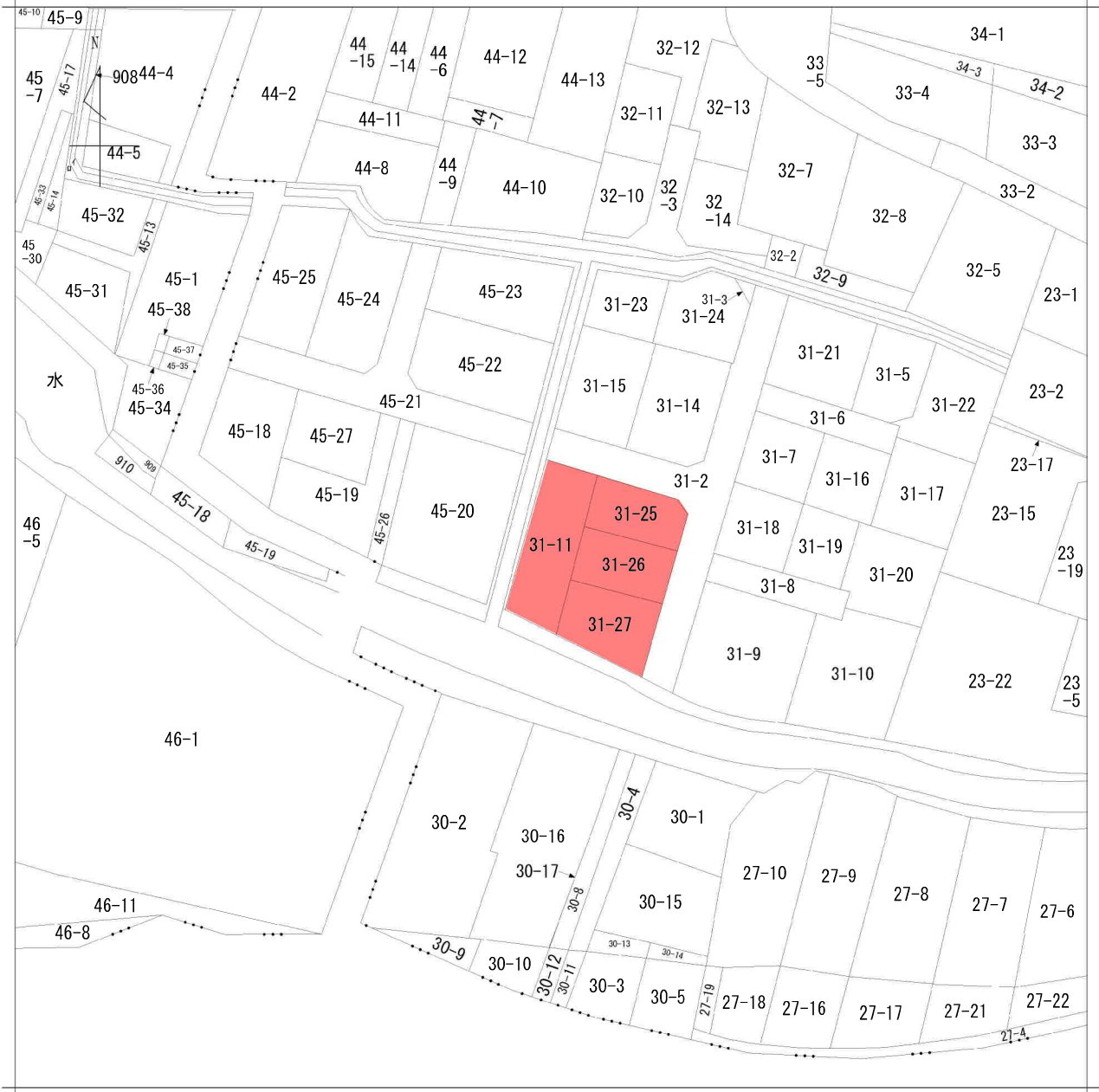
作成者	(令和 6年 9月 12日作成)	申請人	
		縮尺	1 / 250

座 標 求 積 表

地 番 31-11 (合筆後)				
測 点	X _n	Y _n	(X _{n+1} - X _{n-1})Y _n	距 離
K4	-199435.920	5291.295	81671.138325	21.326
K2	-199441.556	5311.863	-39674.304747	2.088
K1	-199443.389	5312.863	-130749.558430	23.791
K7	-199466.166	5305.990	-72172.075980	22.655
K6	-199456.991	5285.276	159858.457896	21.913
		倍 面 積	-1066.342936	
		面 積	533.1714680	
		地 積	533.17	m ²
		坪 数	161.28	



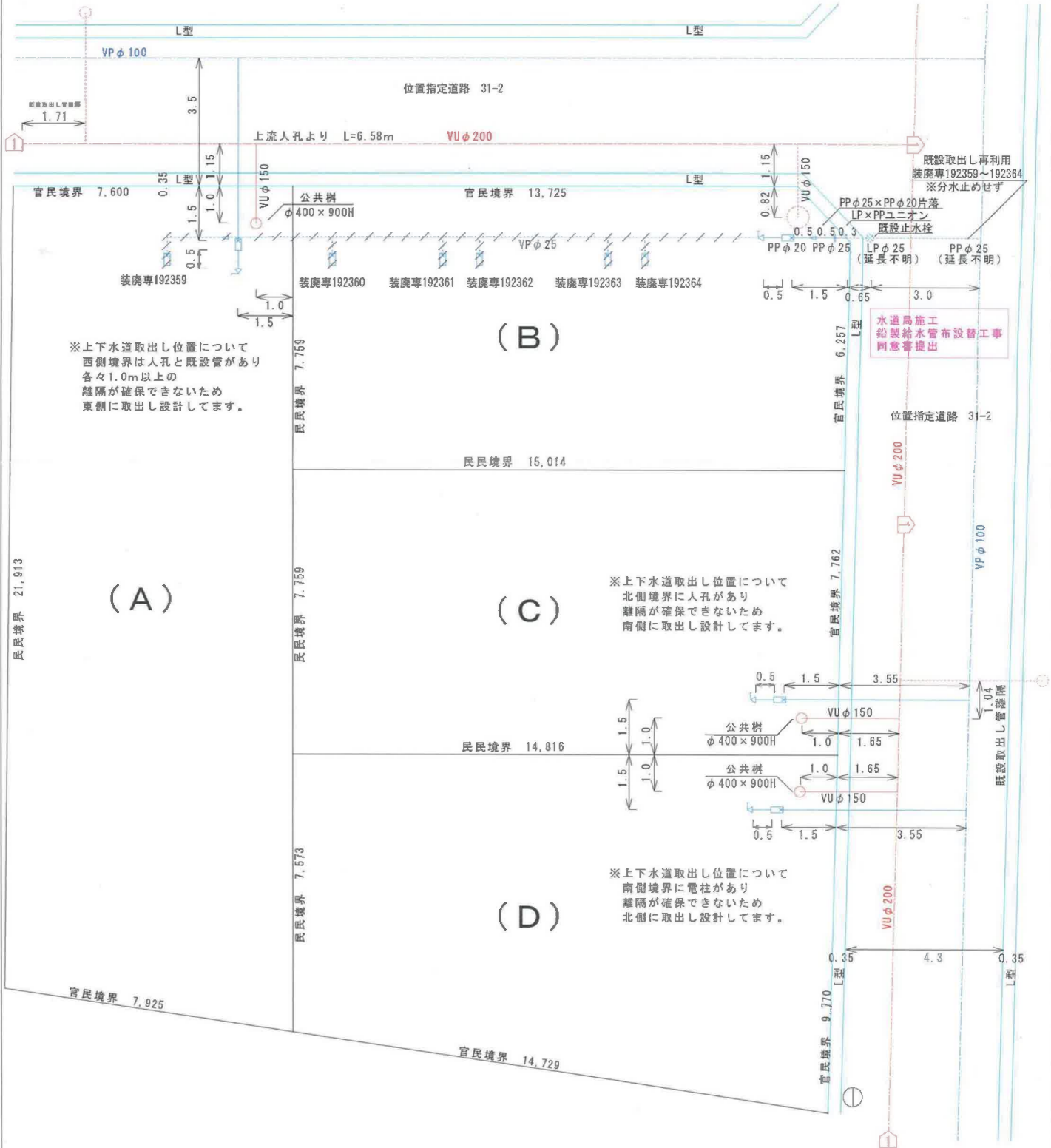
イ 906
ロ 907



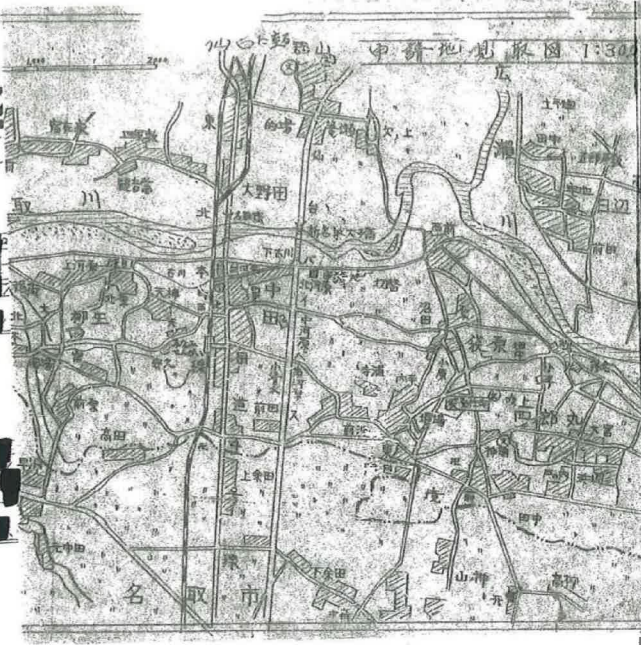
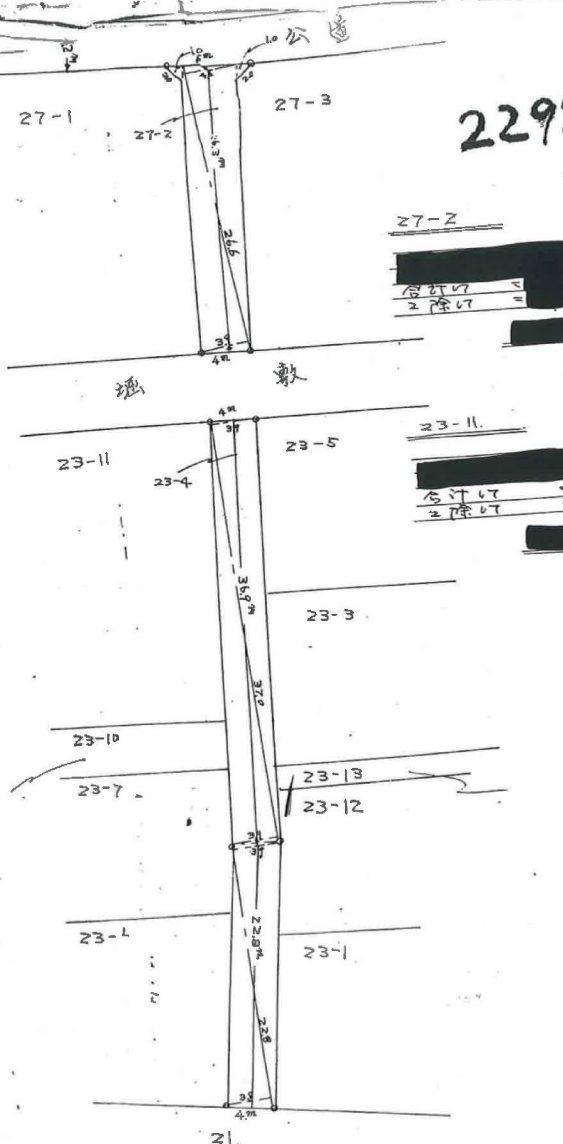
請求部	所在	仙台市太白区東中田一丁目			地番	31番11		
出力縮尺	縮尺不明	精度区分	座標系番号又は記号	分類	地図に準ずる図面		種類	旧土地台帳附属地図
作成年月日			備付年月日(原図)			補記事項		

施工図面 S=1/100

仙台市太白区東中田1丁目31-12 (地番)



仙台市野田区下町



第10号様式(正本)

道路の位置の指定申請書 (請求、変更、廃止の別を記入して下さい)

仙台市建築基準法施行細則第 条第 項の規定による道路の位置の申請します。この申請書及び添付図書に記載の事項は事実と相違ありません。
昭和40年12月24日

仙台市長 島野 武殿

申請者 住所
氏名

申請の理由	道路		
関係地位置	仙台市野田区下町 30-4 外		
道の巾員	5.0メートル	4.50メートル	6.5メートル
道の延長	109.47メートル	18.94メートル	74.10メートル
関係土地地番地目	土地所有者 住所氏名	土地使用者 住所氏名	建築物又は工作物 所有者住所氏名
1	27-2 地		
2	27-4 地		
3	同上		
4	同上		
5	同上		
6	同上		
7	同上		
8	同上		

※ 番 号 第 2292 号

通知 年 月 日 昭和 40 年 4 月 2 日

関係土地地番地目	土地所有者 住所氏名	土地使用者 住所氏名	建築物又は工作物 所有者住所氏名
1	27-2 地		
2	27-4 地		
3	同上		
4	同上		
5	同上		
6	同上		

参考資料

この資料は、道路位置指定等の申請時の図書を複写したものです。図書の内容と現地は必ずしも一致していない場合がありますのでご注意ください。
(図書中の印影は調整しています。また、縮尺は表示と合っていない場合があります。)

6.5-8
年 月 日 太白区街並み形成課

位置指定道路第 2292 号

仙台市中田町字下古川法務局公園の一部 写

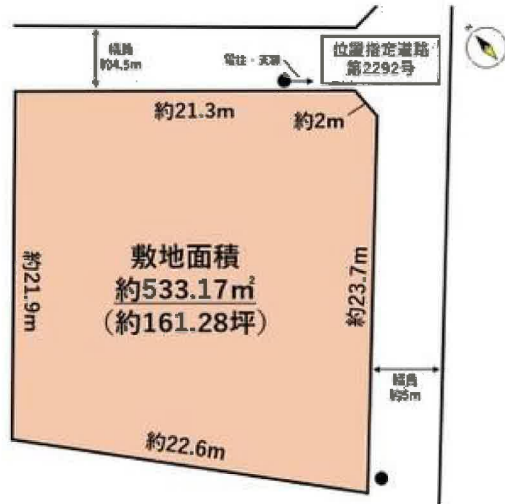
縮尺 300分の1 昭和40年12月7日

2292



位置指定道路第 2292号

参考資料
この資料は、道路位置指定等の申請時の
図書を複写したものです。図書の内容と
現地は必ずしも一致していない場合もあ
りますのでご注意ください。
(図書中の印影は調整しています。また、
縮尺は表示と合っていない場合がありま
す。)
6.5.-8
年 月 日 太白区街並み形成課







ヤマザワ中田店まで1,230m



セブンイレブン仙台東中田店まで220m



仙台市立中田中学校まで1,200m



仙台市立中田小学校まで800m



仙台中田郵便局まで1,000m



七十七銀行中田支店まで1,250m