

売戸建住宅

名取市愛島郷1丁目

名取市愛島郷1丁目 中古戸建

間取り
2LDK

建物面積
99.57㎡

築年月
2013年09月

【パナソニックホームズ施工の平屋住宅】
太陽光発電、床暖房、エアコン、
全館空調システム完備で快適！
車椅子でも対応可能なように全室引き戸仕様♪
防犯シャッターも完備で安心♪

[近隣施設]

- ・食品館イトー名取店まで580m
- ・ミニストップ名取愛島郷店まで780m
- ・名取市立第一中学校まで2,900m
- ・名取市立愛島小学校まで1,630m



- 本物件に伴う登記申請業務（司法書士に依頼する移転登記・設定登記）については売主指定業者にてお願い致します。
- 本物件は分筆前の為、面積に差異が生じる場合がございます。
- 本物件敷地内に電柱、支線、支柱が設置されております。
- 本物件の敷地内にガレージがございますが、売主にて解体後の引渡しとなります。
- 仲介業者様ご紹介できません。

物件種目	売戸建住宅
最寄駅	名取
間取タイプ	2LDK
価格	2,880万円

物件所在地	宮城県名取市愛島郷1丁目22-9		
交通	J R東北本線 名取 バス16分 バス停 西野田 停歩6分		
土地面積	224.70㎡	私道面積 (共有持分)	
建物	構造・規模	軽量鉄骨造 1階建	
	面積	99.57㎡	
	間取内訳	和6 洋9.4 LDK 19.3	
土地権利	所有権	地目	宅地
都市計画	市街化区域	用途地域	1種低層
建ぺい率	50%	容積率	60%
築年月	2013年09月	駐車場	
現況	空家	引渡可能 時期	相談
建築確認 番号			
接道状況 (角地・間口)	角地：2方道路 北東6.0m公道 接面17.0m 南東6.0m公道 接面12.0m		
設備	温水洗浄便座、2口コンロ、IHクッキングヒーター、ウォークインクローゼット、シューズI C、都市ガス、上水道、下水道、側溝、太陽光発電システム、床暖房、電動シャッター、緑間、駐車場2台分		
備考	・施工会社：パナソニックホームズ ・第1種高度地区		

この図面は物件情報の一部を抜粋して掲載しております。（現況優先）

入居日・引渡日変更や付帯条件、別途料金等が発生する場合がありますのでご確認ください。

at home

infosheet 物件番号 69843547010

国土交通大臣免許（1）第9999号 〒981-0114 宮城県宮城郡利府町新中道3丁目1-1 イオンモール新利府南館1階

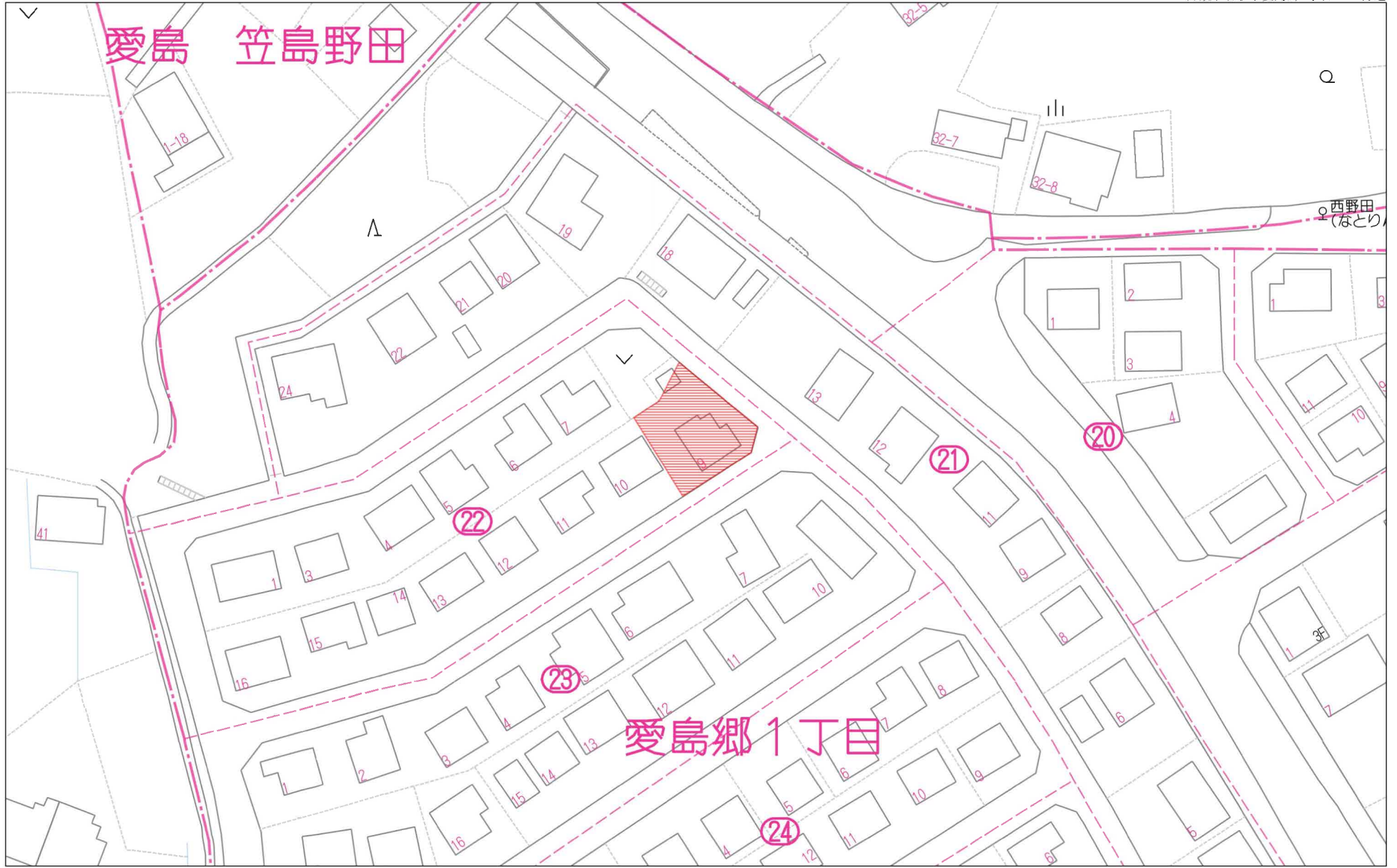
株式会社 Beyond ets 建てる窓口

TEL：050-3615-4137 FAX：050-3145-2835 定休日：定休日なし

担当：渡辺（070-3353-1157）

作成日：2024年12月11日

■取引態様：媒介



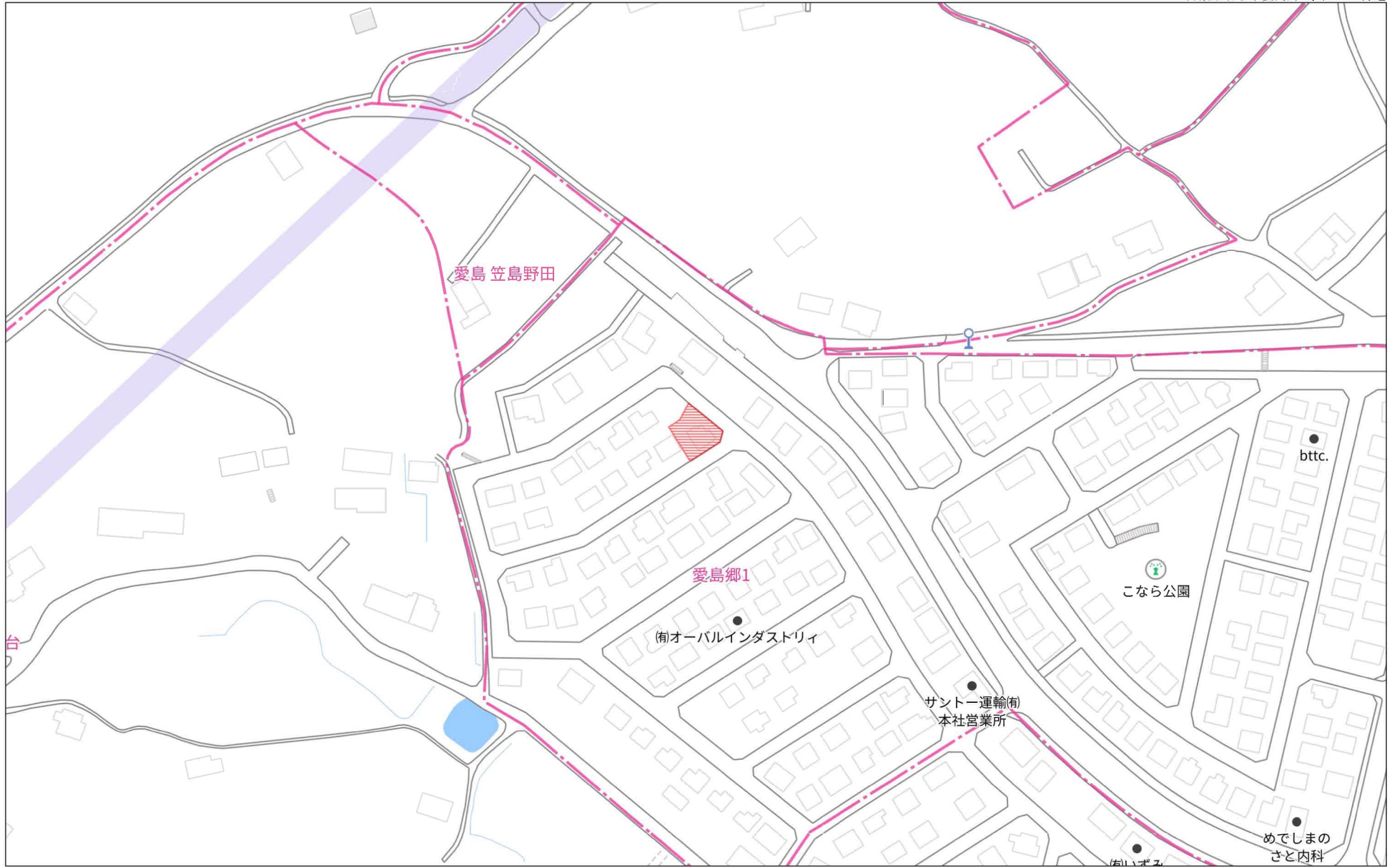
40m

1:927

禁無断複写複製

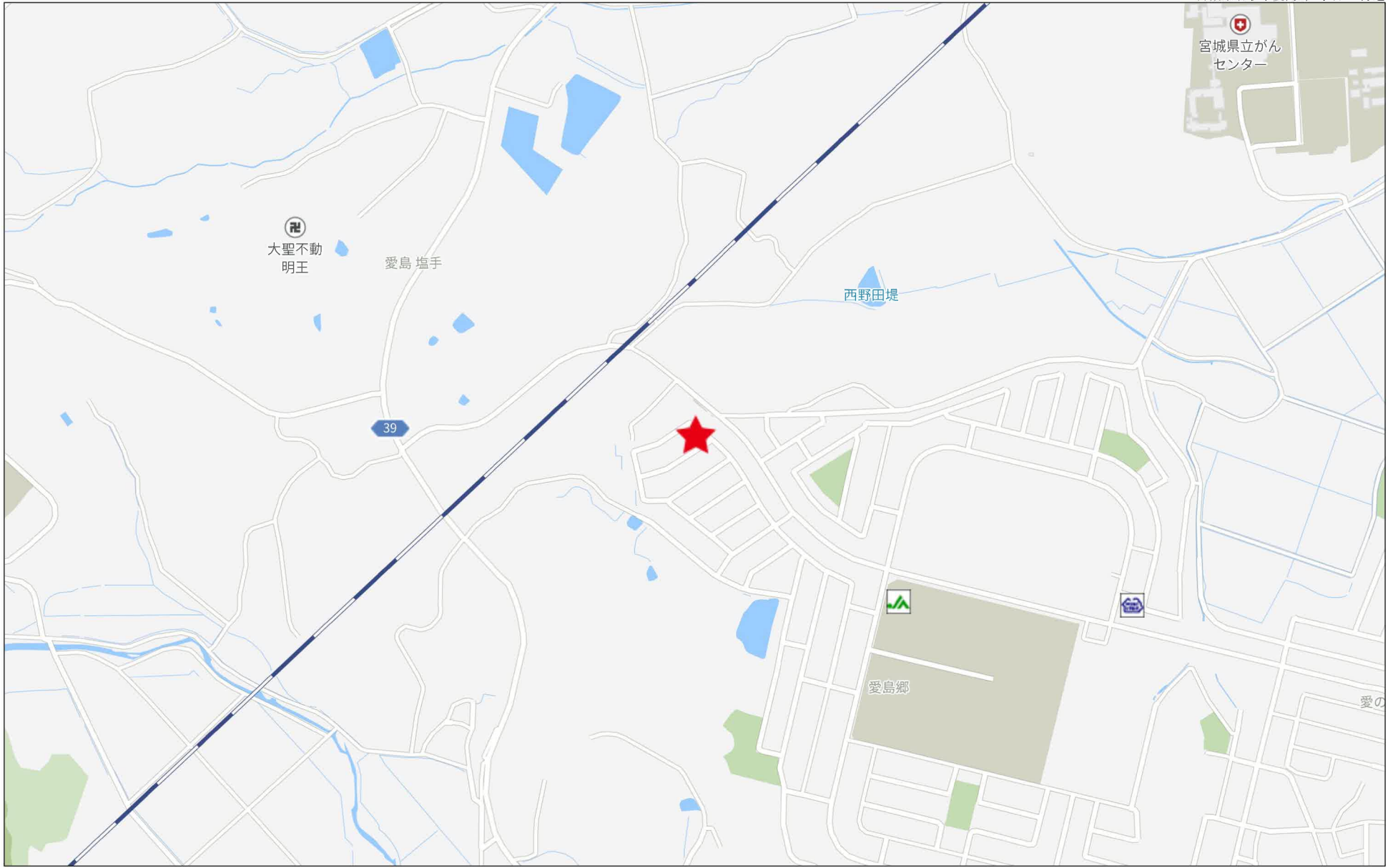
Beyond ets

Z22152209-20241129195645



140m

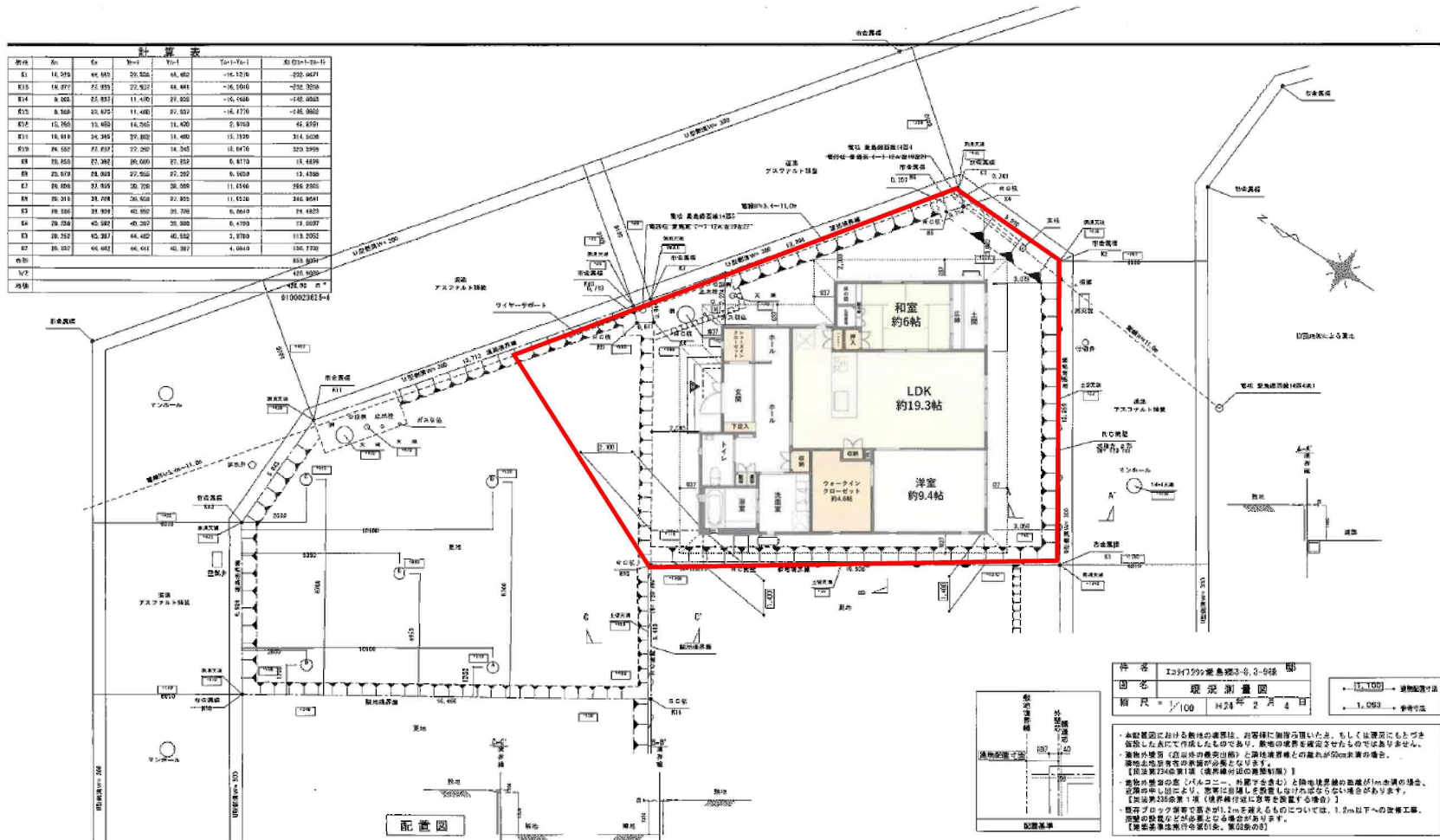
1:2129



280m

計算表

巻数	△x	△y	△z	△x ²	△y ²	△z ²	△x△y	△x△z	△y△z	△x△y△z
K1	14.292	49.843	29.528	16.576	2484.1	871.9	741.2	420.2	1393.4	1176.8
K15	16.077	23.833	22.537	16.948	568.1	508.0	371.2	361.0	371.2	398.1
K14	8.823	23.837	11.470	77.850	568.1	130.6	371.2	114.7	568.1	114.7
K12	8.828	23.472	11.482	77.935	551.8	131.1	371.2	114.8	551.8	114.8
K10	15.266	31.422	14.262	233.1	989.0	203.4	508.0	314.2	692.4	314.2
K11	14.414	24.345	29.822	16.462	603.0	889.4	359.0	1290.0	2534.0	1147.0
K19	16.822	22.837	22.262	16.540	518.7	491.7	359.0	359.0	359.0	359.0
K8	16.823	22.382	26.020	17.819	497.1	685.2	359.0	603.0	685.2	603.0
K5	23.879	28.328	22.525	27.293	802.6	507.4	1393.4	507.4	1393.4	507.4
K7	24.826	33.518	25.758	26.681	1130.0	663.7	1393.4	663.7	1393.4	663.7
K9	16.219	28.078	26.528	16.546	781.7	705.5	359.0	603.0	705.5	603.0
K3	19.282	33.934	43.292	37.077	1154.0	1875.4	816.4	1393.4	1875.4	816.4
K4	28.284	42.282	42.282	799.9	1788.1	1788.1	1393.4	1788.1	1788.1	1788.1
K1	28.282	42.287	44.422	799.8	1788.1	1978.0	1393.4	1788.1	1978.0	1788.1
K2	28.227	42.422	44.441	796.2	1817.8	1980.9	1393.4	1817.8	1980.9	1817.8
平均										
Σ ²										
均値										
標準偏差										
係数										
偏差										
平均										
標準偏差										
係数										
偏差										



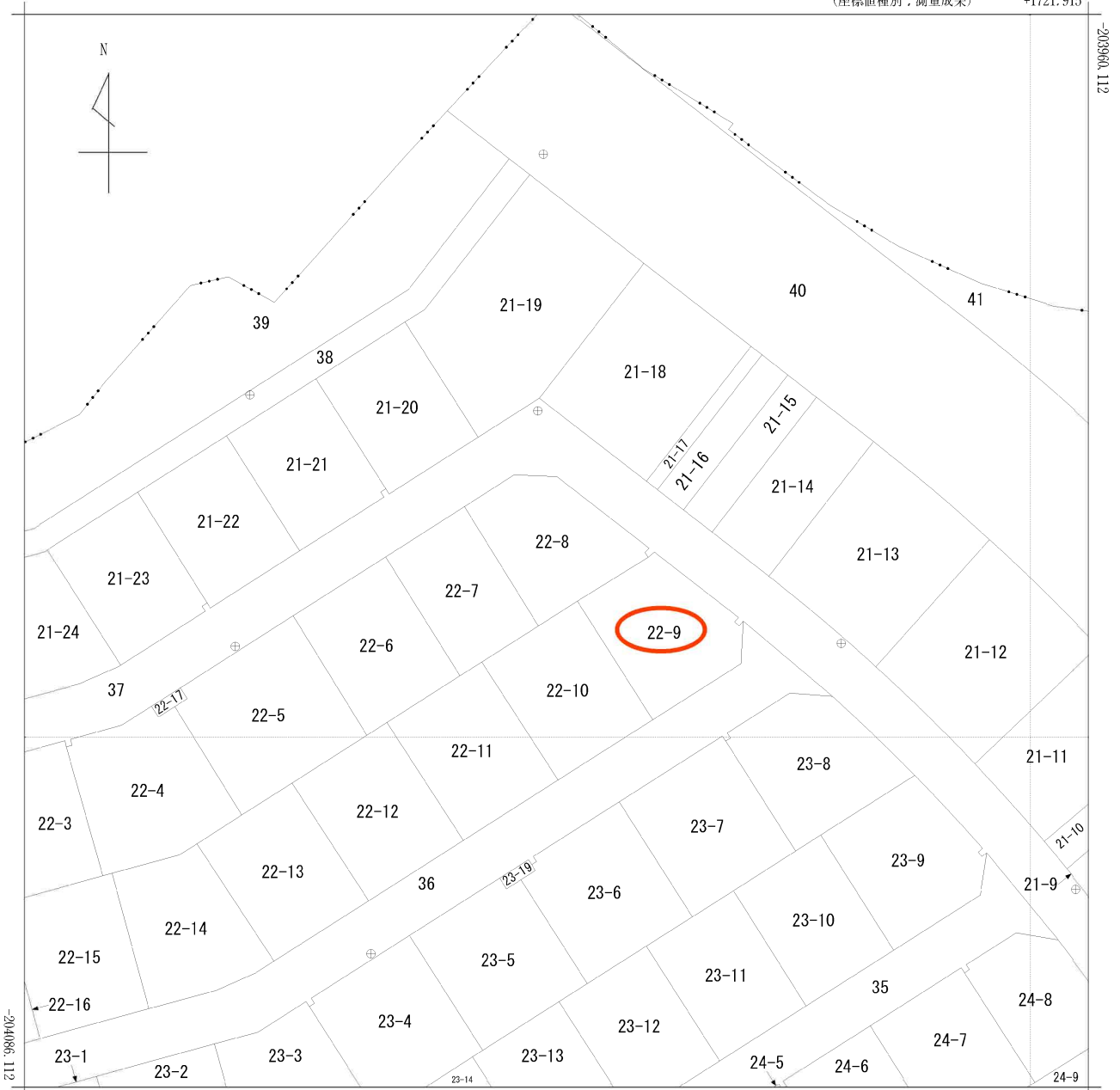
配置図

件名	イサトパル建売3-0-0号
地名	現況測量図
縮尺	1/100
作成日	H24年2月4日

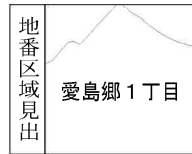
本図は、本図における敷地の測量図、おおよそに測定の誤差が、もしもは必要に応じて、
 測定の結果を以て作成したものであり、敷地の境界を確定させるものではありません。
 ・敷地の境界（直線）の距離は、測量技術者の署名が記載された場合、
 測量技術者の署名が記載された場合、
 ・敷地の境界（曲線）の距離は、測量技術者の署名が記載された場合、
 ・敷地の境界（曲線）の距離は、測量技術者の署名が記載された場合、
 ・敷地の境界（曲線）の距離は、測量技術者の署名が記載された場合、

都市計画	用途地域	建築種別	建築基準	建築用途	建築計画	建築設計	建築監理
都市計画図面	第一種中高層住宅・第一種中高層住宅・第一種中高層住宅	防火・準防火・準防火・耐火構造	1.5/1	50%	第一種中高層住宅 (50%)	耐火構造	第一種中高層住宅 (50%)
用途地域	第一種中高層住宅・第一種中高層住宅・第一種中高層住宅	防火・準防火・準防火・耐火構造	1.5/1	50%	第一種中高層住宅 (50%)	耐火構造	第一種中高層住宅 (50%)
建築種別	第一種中高層住宅・第一種中高層住宅・第一種中高層住宅	防火・準防火・準防火・耐火構造	1.5/1	50%	第一種中高層住宅 (50%)	耐火構造	第一種中高層住宅 (50%)

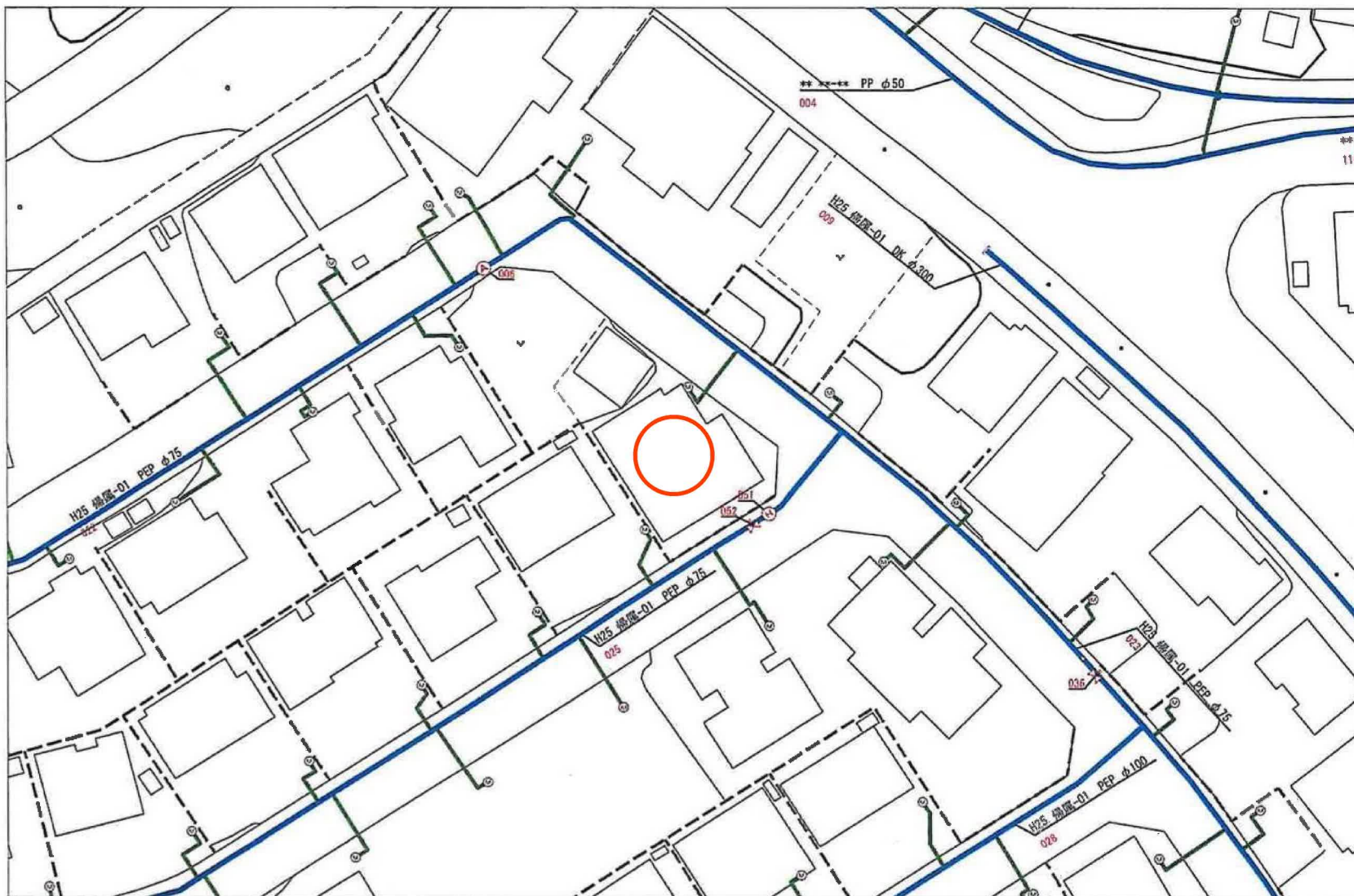
本図は、個人情報提供のため、おおよそに測定の誤差が、もしもは必要に応じて、
 測定の結果を以て作成したものであり、敷地の境界を確定させるものではありません。
 測量技術者の署名が記載された場合、
 測量技術者の署名が記載された場合、



+1596.915 (座標値種別：測量成果)



請求 部分	所在	名取市愛島郷一丁目				地番	22番8			
出縮 力尺	1/500	精度 区分	甲二	座標系 番号又は 記号	X	分類	地図(法第14条第1項)国調法 19-5指定		種類	土地区画整理所在図
作成 年月日	平成28年10月7日			備付 年月日 (原図)	平成28年11月7日			補記 事項		

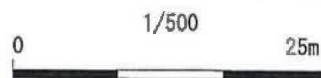
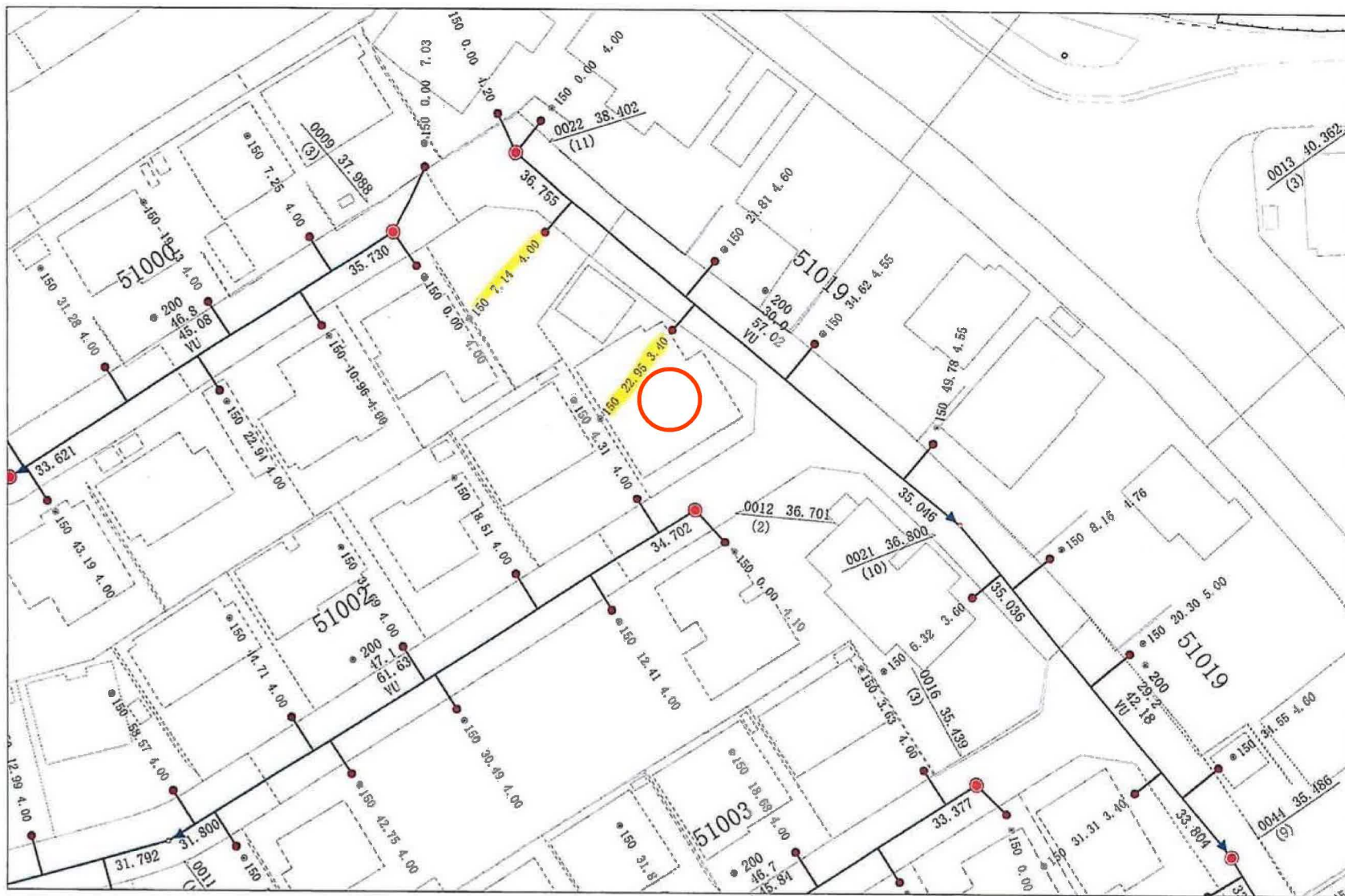


名取市水道事業所

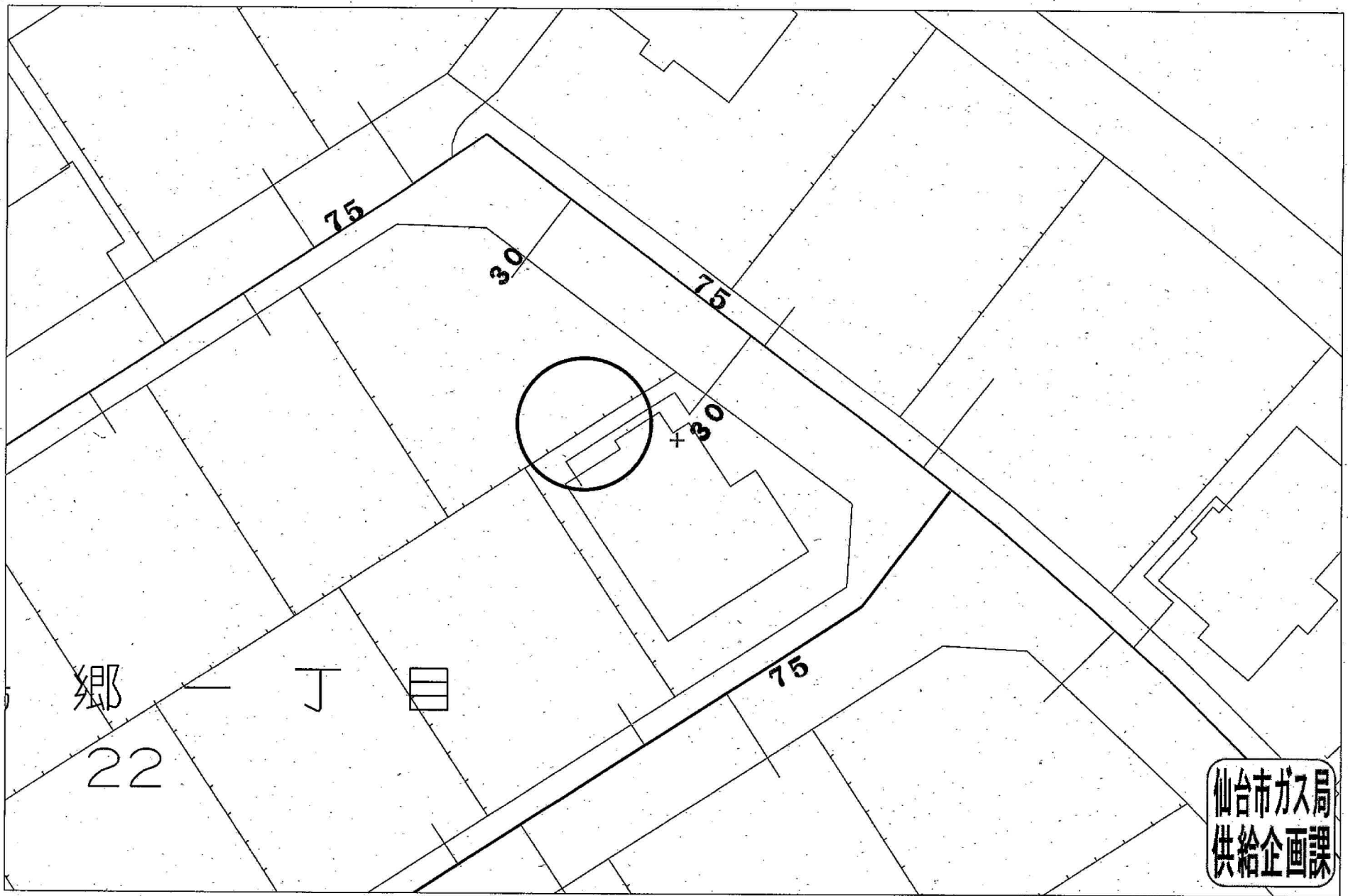
出力年月日：2023年10月25日 15時48分05秒



(注意) この配管図は推定を含むものであり、実際の状況と異なる場合があります。
また、給水装置は所有者の届出に基づくものであり、その内容を保証するものではありません。



この写しは参考資料としてお使いください。
 また利用によって発生した損害等について、
 名取市は一切の責任を負いません。
 令和5年10月25日 名取市下水道課



受付番号：F-6806

この図面は実際と異なる場合があるため十分注意して使用してください

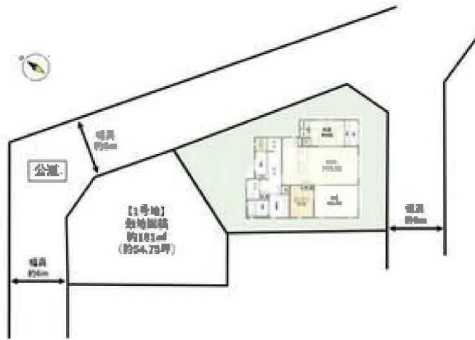
2024年11月29日

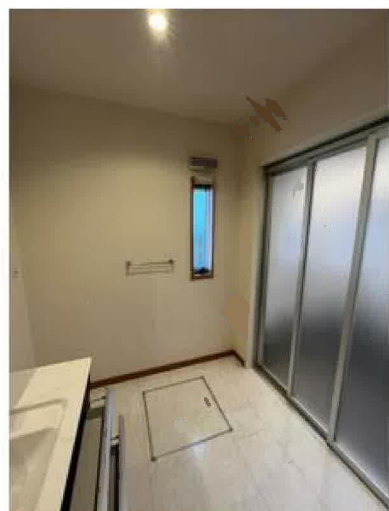
名取市愛島郷1丁目22



標高: 38.3m (データソース: DEM5A)













食品館イト一名取店まで580m



ミニストップ名取愛島郷店まで780m



薬王堂名取愛島店まで450m



名取市立第一中学校まで2,900m



名取市立愛島小学校まで1,630m



名取ニュータウン郵便局まで2,310m



七十七銀行名取西支店まで2,940m