

売地

仙台市青葉区台原4丁目

現況渡し

土地面積
公簿 109.84㎡

現況
更地

引渡可能時期
2025年8月予定



【建築条件なし！】
地下鉄南北線 台原駅まで徒歩7分！
小学校まで徒歩5分！
近隣にスーパー・コンビニ複数あり
お買い物にも便利な好立地♪
日当たり良好な南東角地！

- ・COOP MIYAGI 台原店まで280m
- ・セブンイレブン仙台北原駅前店まで400m
- ・仙台市立台原中学校まで450m
- ・仙台市立台原小学校まで360m
- ・東北労災病院まで310m

物件種目	売地		
最適用途	住宅用地		
最寄駅	台原		
土地面積	公簿 109.84㎡	私道面積 (共有持分)	
価格	3,380万円	坪単価	@101.73万円

物件所在地	宮城県仙台市青葉区台原4丁目 6-41		
交通	仙台市営地下鉄南北線 台原 徒歩7分		
土地権利	所有権	地目	宅地
都市計画	市街化区域	用途地域	2種中高
建ぺい率	60%	容積率	160%
他の法令上の制限	宅地造成工事規制区域		
地勢			
建築条件			
現況	更地		
引渡し (引渡時期/方法)	2025年8月予定 / 現況渡し		
開発許可 等番号			
接道状況 (角地・間口)	角地：2方道路 東4.0m 公道接面14.1m 南私道接面6.9m		
設備	都市ガス、上水道、下水道 (上水道取り出し口径25mm、メーター20mm)		
備考	南側位置指定道路の持分なし ・仙台市営地下鉄南北線 北仙台 徒歩16分 ・JR仙山線 東照宮 徒歩19分		

■本物件における登記申請業務（司法書士に依頼する移転登記・設定登記、家屋調査士に依頼する表題登記）、及び外構工事は、売主指定業者にてお願いいたします。
■仲介業者様ご紹介できません。

この図面は物件情報の一部を抜粋して掲載しております。（現況優先）
入居日・引渡日変更や付帯条件、別途料金等が発生する場合がありますのでご確認ください。

at home

infosheet 物件番号 69845773065

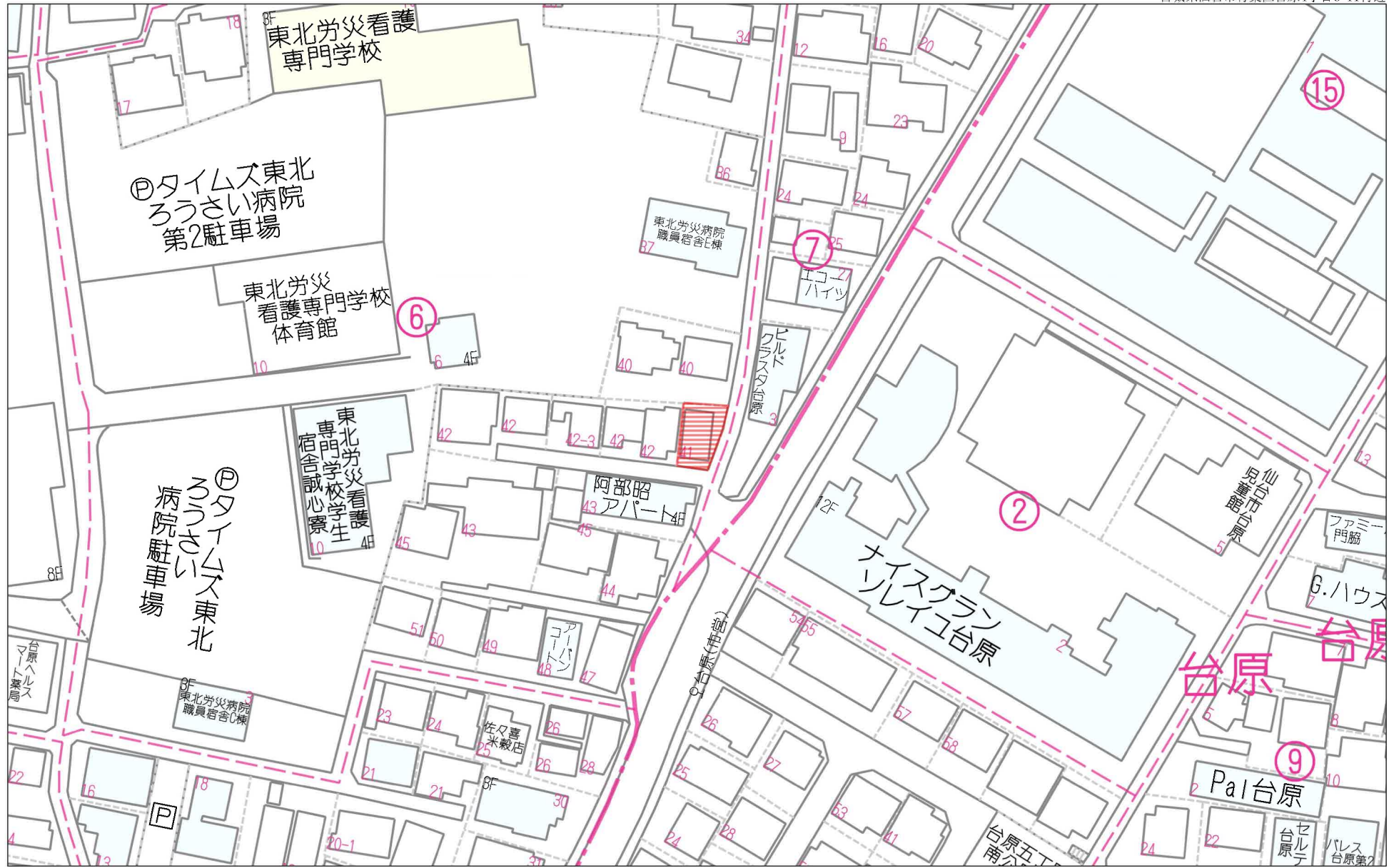
国土交通大臣免許（1）第9999号 〒981-0114 宮城県宮城郡利府町新中道3丁目1-1 イオンモール新利府南館1階

株式会社 Beyond ets 建てる窓口

TEL：050-3615-4137 FAX：050-3145-2835 定休日：定休日なし
担当：渡辺（070-3353-1157）

作成日：2025年3月2日

■取引態様：媒介



⑥ タイムズ東北
ろうさい病院
第2駐車場

東北労災
看護専門学校
体育館

東北労災看護
専門学校学生
宿舎誠心寮

⑩ タイムズ東北
ろうさい
病院駐車場

阿部昭
アパート

ナイスグラン
台原

Pa|台原

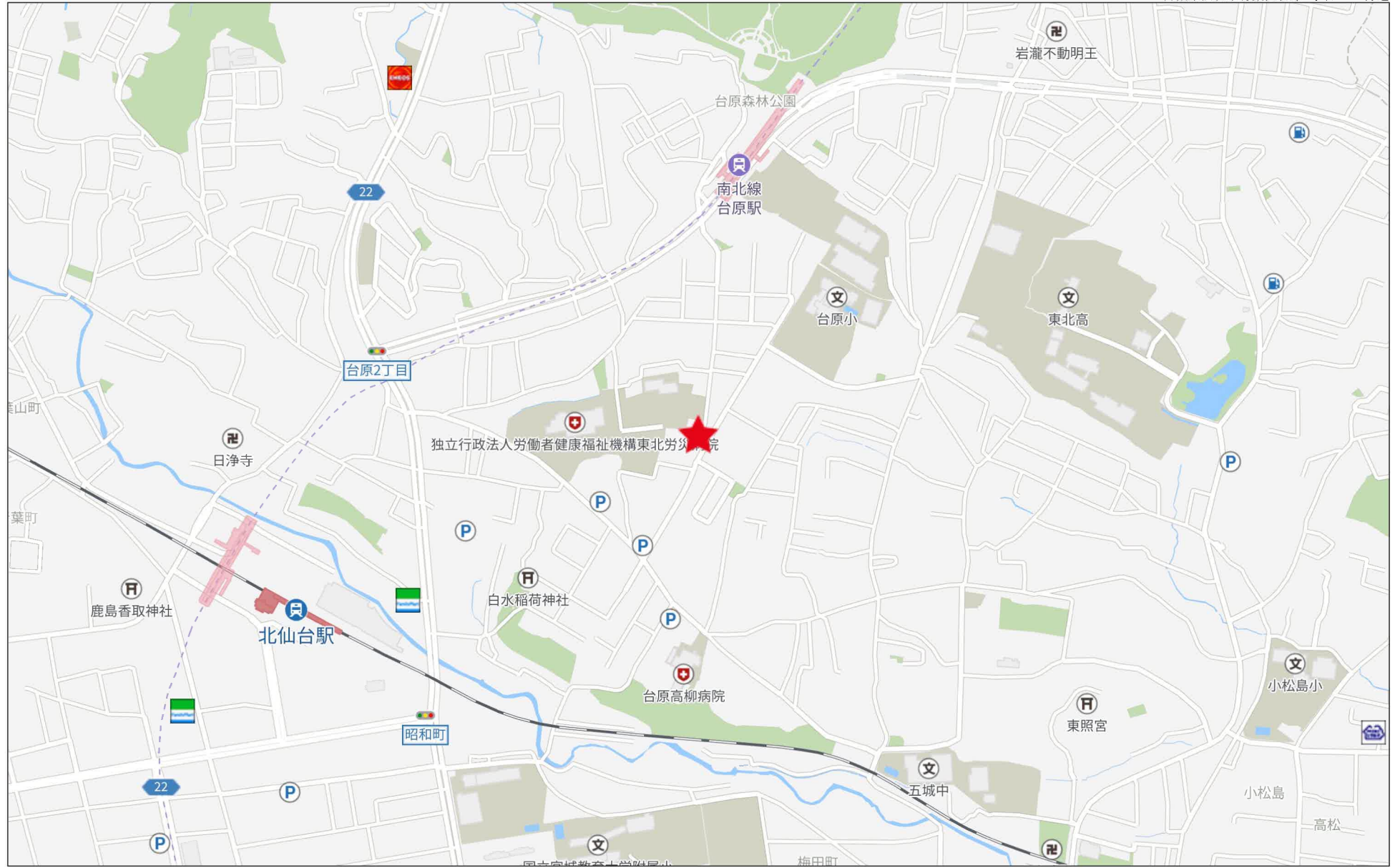
佐々喜
米穀店

60m

1:1089

禁無断複写複製

Beyond ets
Z22152209-20241002120442



500m

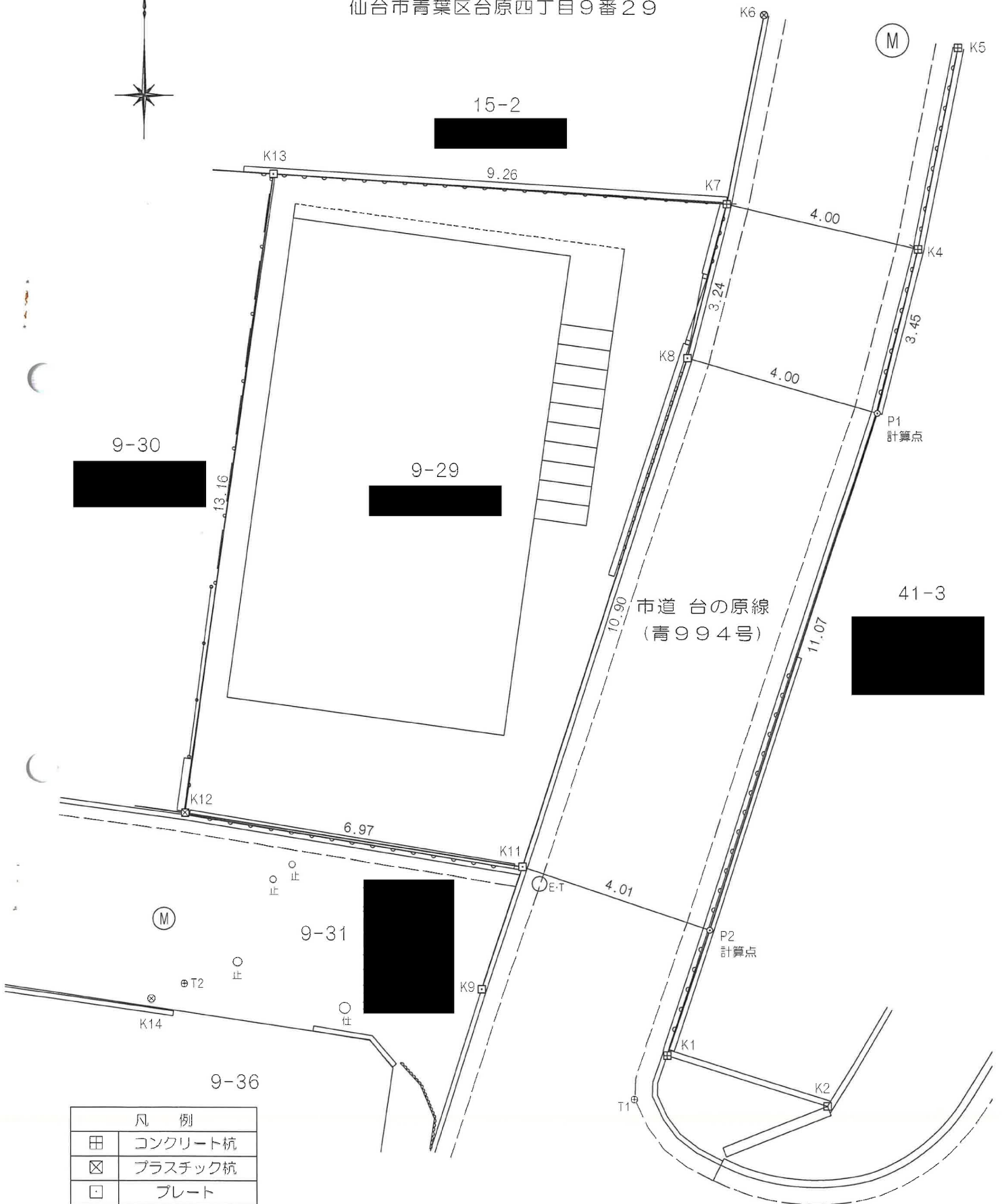
禁無断複写複製

Beyond ets

Z22152209-20241002120504

現況測量図 S=1/100

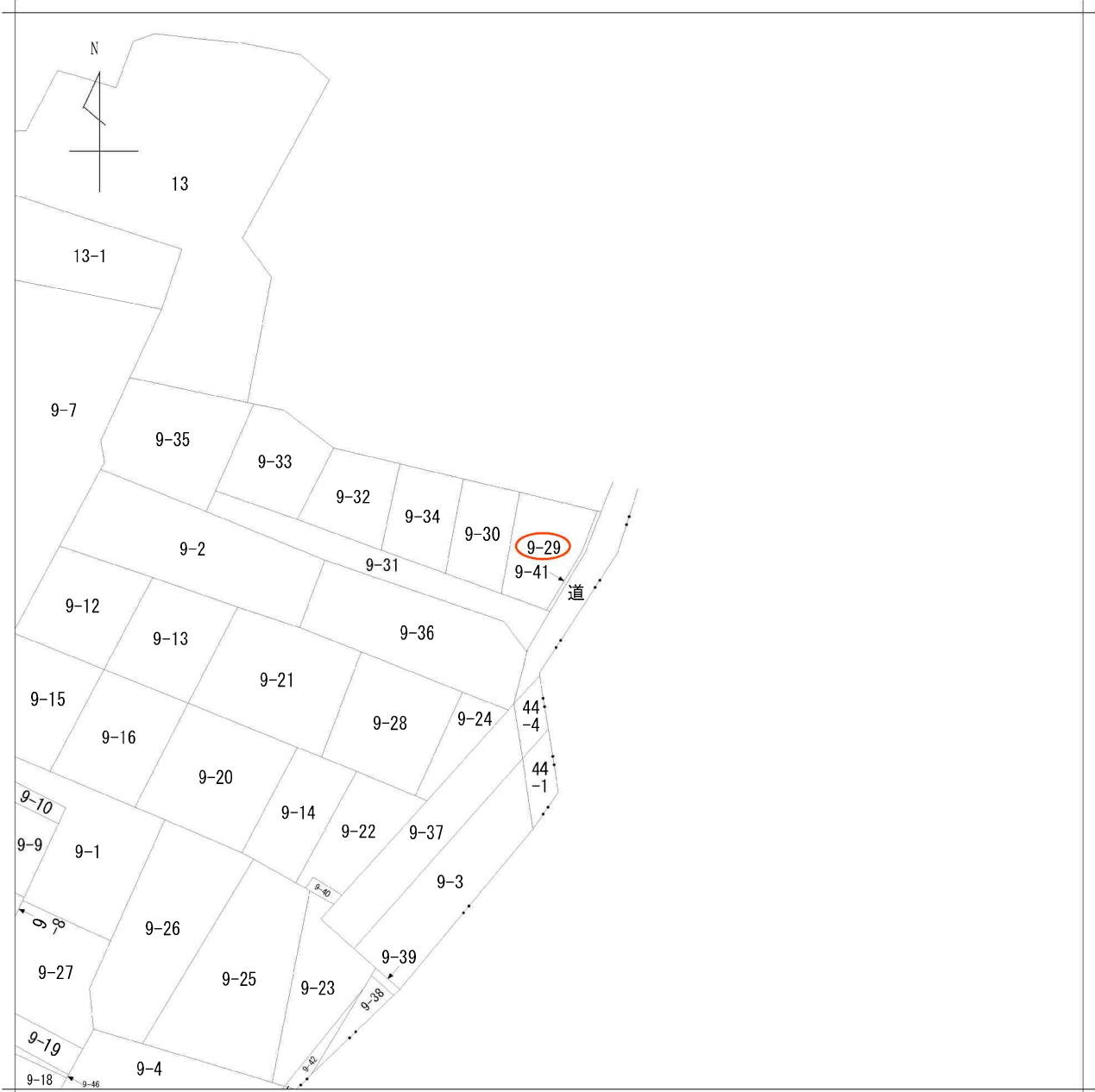
仙台市青葉区台原四丁目9番29



凡 例	
田	コンクリート杭
☒	プラスチック杭
□	プレート
⊗	鉋
⊕	測量多角点

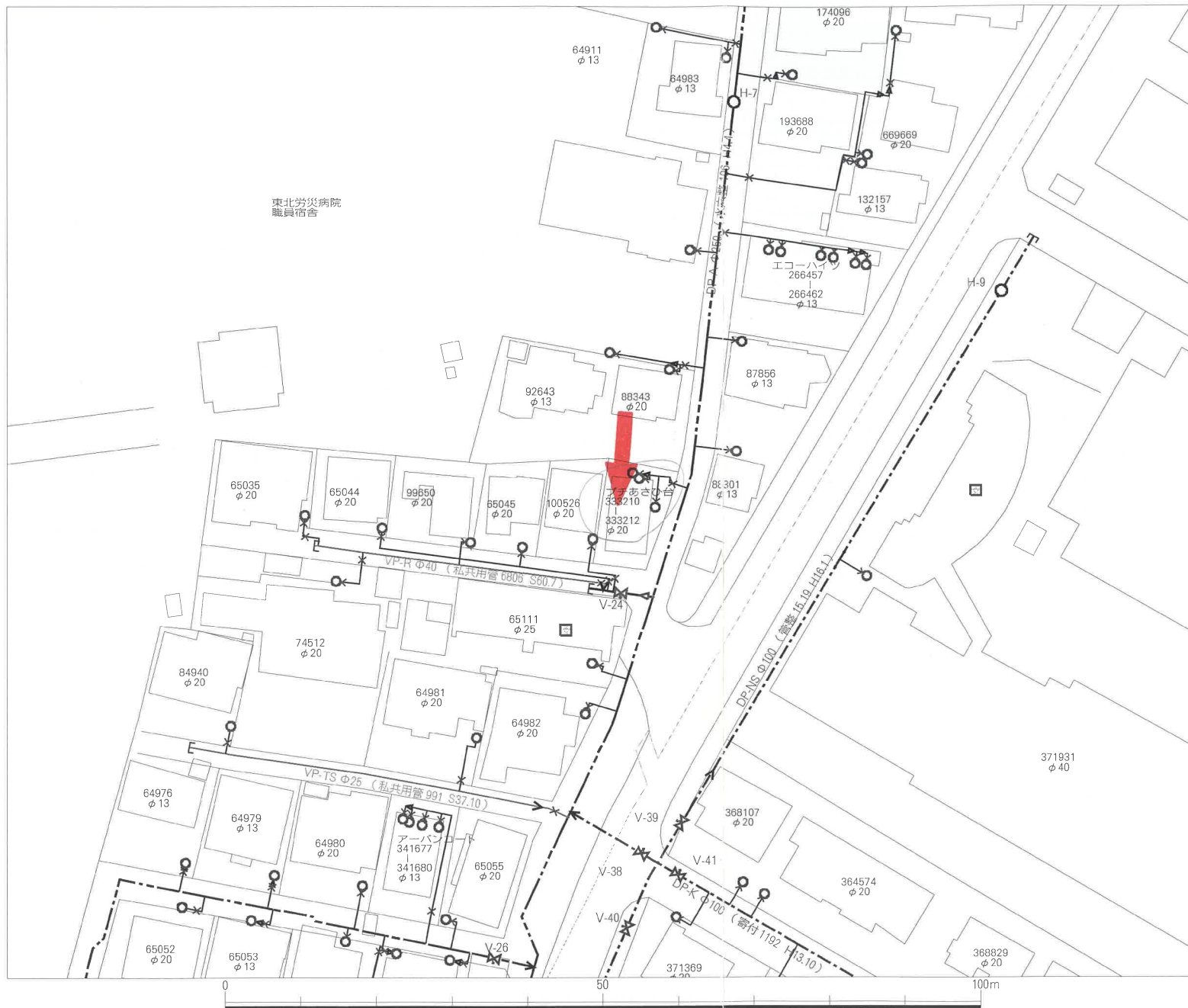
平成26年8月24日調査・測量

イ 9-43



請求部分	所在	仙台市青葉区台原四丁目				地番	9番29			
出力縮尺	1/500	精度区分		座標系番号又は記号		分類	地図に準ずる図面		種類	旧土地台帳附属地図
作成年月日					備付年月日(原図)			補事項		

仙台市水道局 戸番図



東北労災病院
職員宿舎



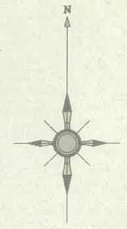
名称	表示
仕切弁	⊗ ⊗ ⊗ ⊗ ⊗
消火栓	○ ● ○ ●
空気弁	⊙ ⊙ ⊙ ⊙
片落管	▽
メータ	○
止水栓	×
キャップ	┘
逆止弁	∇
管径	線種
400mm以上	—————
350mm	—————
300mm	—————
250mm	—————
200mm	—————
150mm	—————
100mm	—————
75mm	—————
50mm	—————
50mm未満	—————

・地図およびそれに関する情報は、著作権法等により保護されています。無断複製、改変等はできません。

・本図面は、水道改良工事や道路工事等により、現況と整合しない場合があります。現地での確認をお願いします。

仙台市水道局 戸番図	
縮尺	1:500
出図年月日	平成26年 6月 24日

仙台市下水道施設平面図

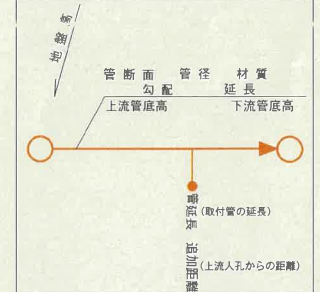


1. 本図面は、下水道改良工事や道路工事等により、現況と整合しない場合があります。詳細については現地での確認をお願いします。
2. 当局の許可なく複製することを、禁じます。

凡 例

	合流区域
	合流施設
	汚水施設
	雨水施設

下水道施設データ



縮尺 1:500



仙台市建設局

2014年6月24日 出図

NO 556

道路の位置の指定申請書

建築基準法第42条第2項第5号の規定により道路の位置の指定を申請します。

この申請書及び添付図書の記載の事項は事実と相違ありません。
昭和31年6月19日

仙台市長殿

申請者住所氏名

31.6.19

指定を欲する道路の位置
仙台市原町小田原角山九番地

土地所有者の住所氏名

管理組合の氏名

使用権者の氏名

申請の事由
居住空間の確保と利用のため

道路の幅員	道路の長さ	備考
4.70	4.579	

道路の幅員	道路の長さ	備考
4.70	4.579	

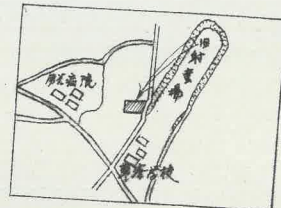
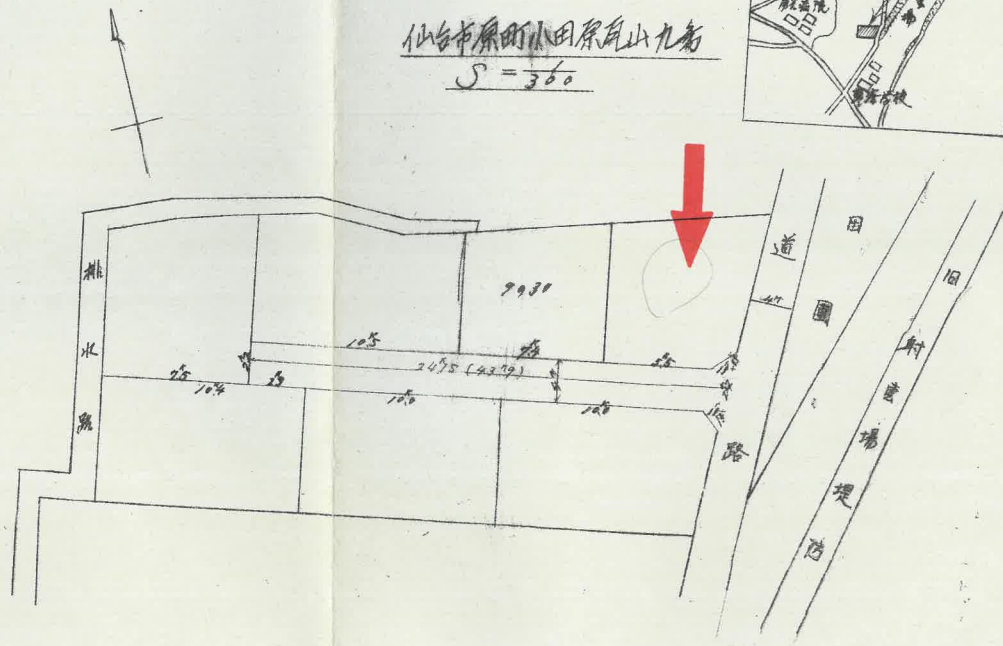
その他関係事項

交付印交付欄

次 次 欄

仙台市役所
31.6.20
建設課第27号

道路指定通知
昭和31年6月26日
第五五六号
仙台市



参考資料
この資料は、道路位置指定等の申請時の
図書を複製したものです。図書の内容と
現地は必ずしも一致していない場合もあり
ますのでご注意ください。
(図書中の印影は調整しています。また、
縮尺は表示と合っていない場合があります。)
26.6.24
平成 年 月 日
青葉区街並み形成課

位置指定道路第 556 号



仙台市ガス局
建設課

この図面は実際と異なる場合があるため充分注意して使用して下さい

2014年06月24日



物件以外に発生する主な費用

解体	不要	👉
水道	引込費	👉
境界	売値	👉
土留	新設不要	👉



※この見積りに含まれていない費用は、別途見積りさせていただきます。
 ※詳細は必ずしもこの見積りに基づいてください。





COOP MIYAGI台原店まで280m



セブンイレブン仙台北原駅前店まで400m



仙台市立台原小学校まで360m



独立行政法人労働者健康福祉機構東北労災病院まで310
m



七十七銀行北仙台支店まで1,250m