

売地

【建築条件なし】
 人気の多賀城エリア！
 JR東北本線 陸前山王駅まで徒歩5分！
 小・中学校まで徒歩圏内♪近隣施設も充実♪

土地面積 **170.00m²** 現況 **更地** 引渡可能時期 **相談**



- [近隣施設]
- ・ヤマザワ多賀城店まで1,120m
 - ・ミニストップ多賀城城南店まで890m
 - ・葉王堂多賀城山王店まで920m
 - ・多賀城市立第二中学校まで510m
 - ・多賀城市立城南小学校まで1,040m

チェックポイント！
 ●上水道 ●下水道 ●側溝

この図面は物件情報の一部を抜粋して掲載しております。（現況優先） 入居日・引渡日変更や付帯条件、別途料金等が発生する場合がありますのでご確認ください。

最適用途	住宅用地		
最寄駅	陸前山王駅		
土地面積	170.00m ²	私道面積 (共有持分)	
価格	1,835.2万円	坪単価	@35.69万円

物件所在地	宮城県多賀城市市川字伏石 16-21		
交通	J R東北本線 陸前山王 徒歩5分		
土地権利	所有権	地目	宅地
都市計画	市街化区域	用途地域	1種低層
建ぺい率	60%	容積率	200%
他の法令上の制限			
地勢			
建築条件			
現況	更地		
引渡し (可能時期/方法)	相談 / 現況渡し		
開発許可 等番号	宮城県(建)指令第168号・第314号		
接道状況 (角地・間口)	北東6.0m 公道 接面12.8m		
設備	上水道,下水道,側溝		
備考	■本物件は埋蔵文化財包蔵地区内にあるため、 建築の際は届出が必要となります。 ■本物件は一部河川法区域内に該当します。 建築の際は河川法申請が必要となります。		

株式会社 Beyond ets 建てる窓口

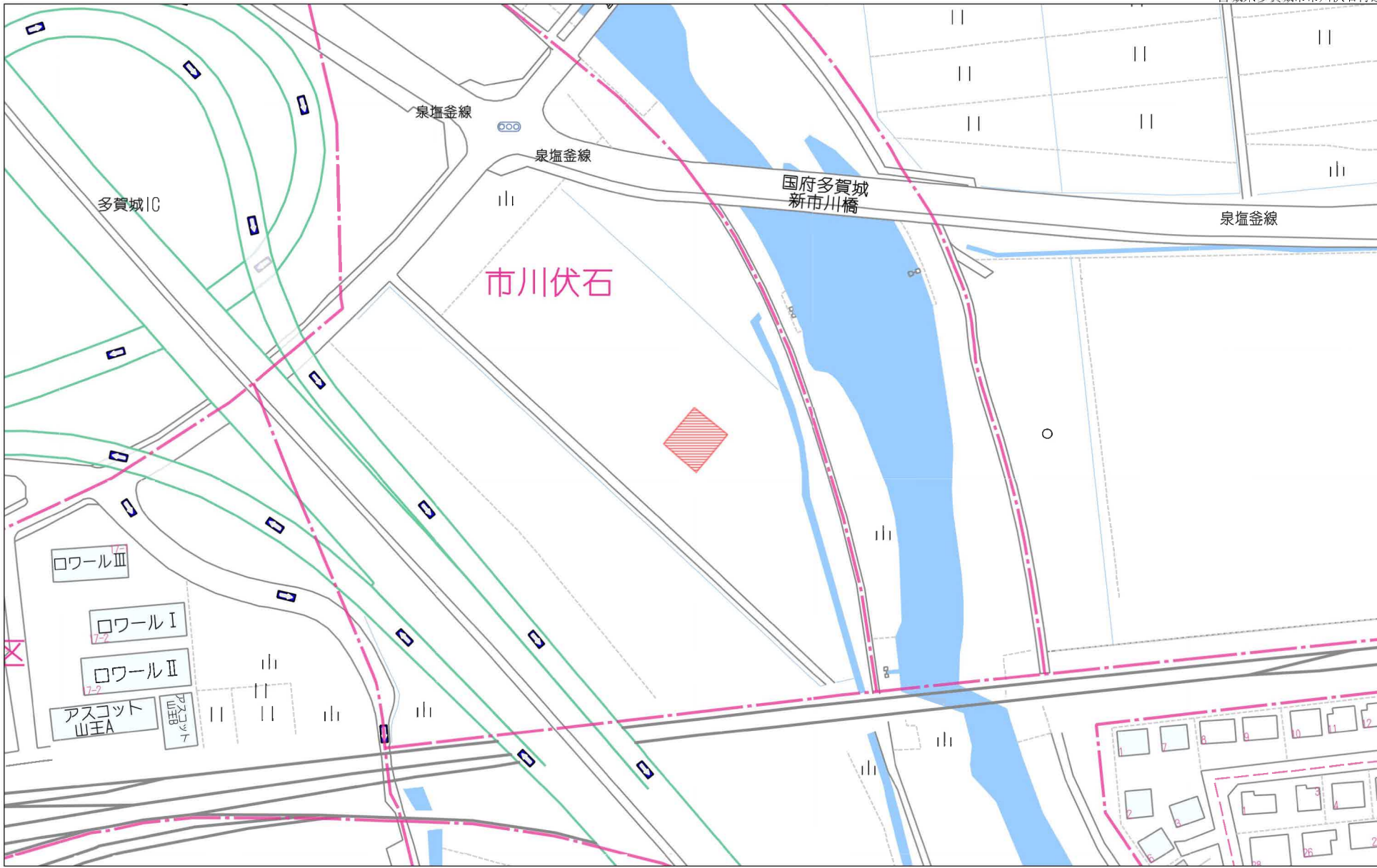
国土交通大臣免許 (1) 第9999号 〒981-0114 宮城県宮城郡利府町新中道3丁目1-1 イオンモール新利府南館1階

☎ 050-3615-4137 ☎ 050-3145-2835 定休日：定休日なし
 担当：西條(070-1542-2577)

作成日：2024年12月22日

■取引態様：媒介

infosheet 物件番号 69846040096
 at home

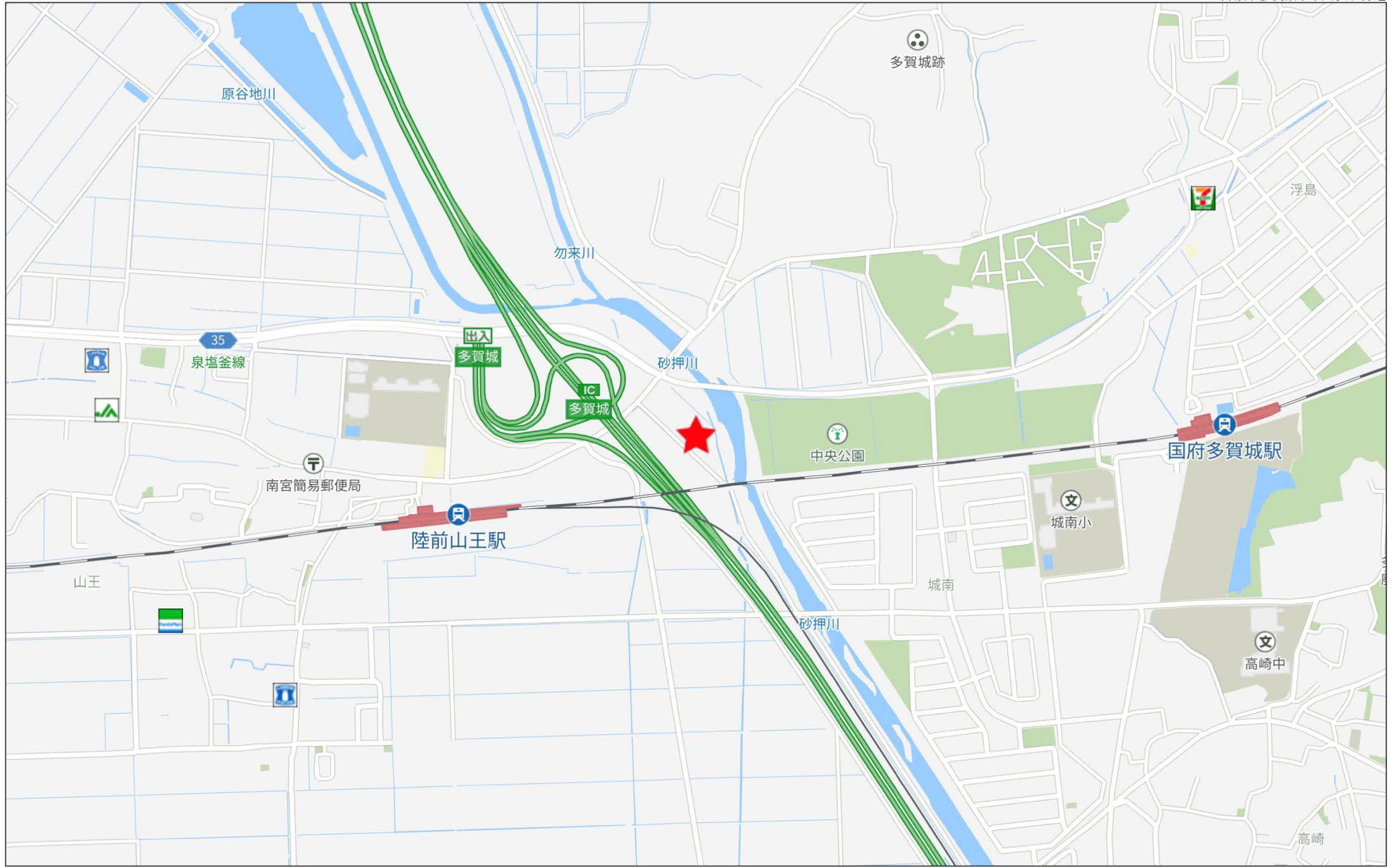


80m

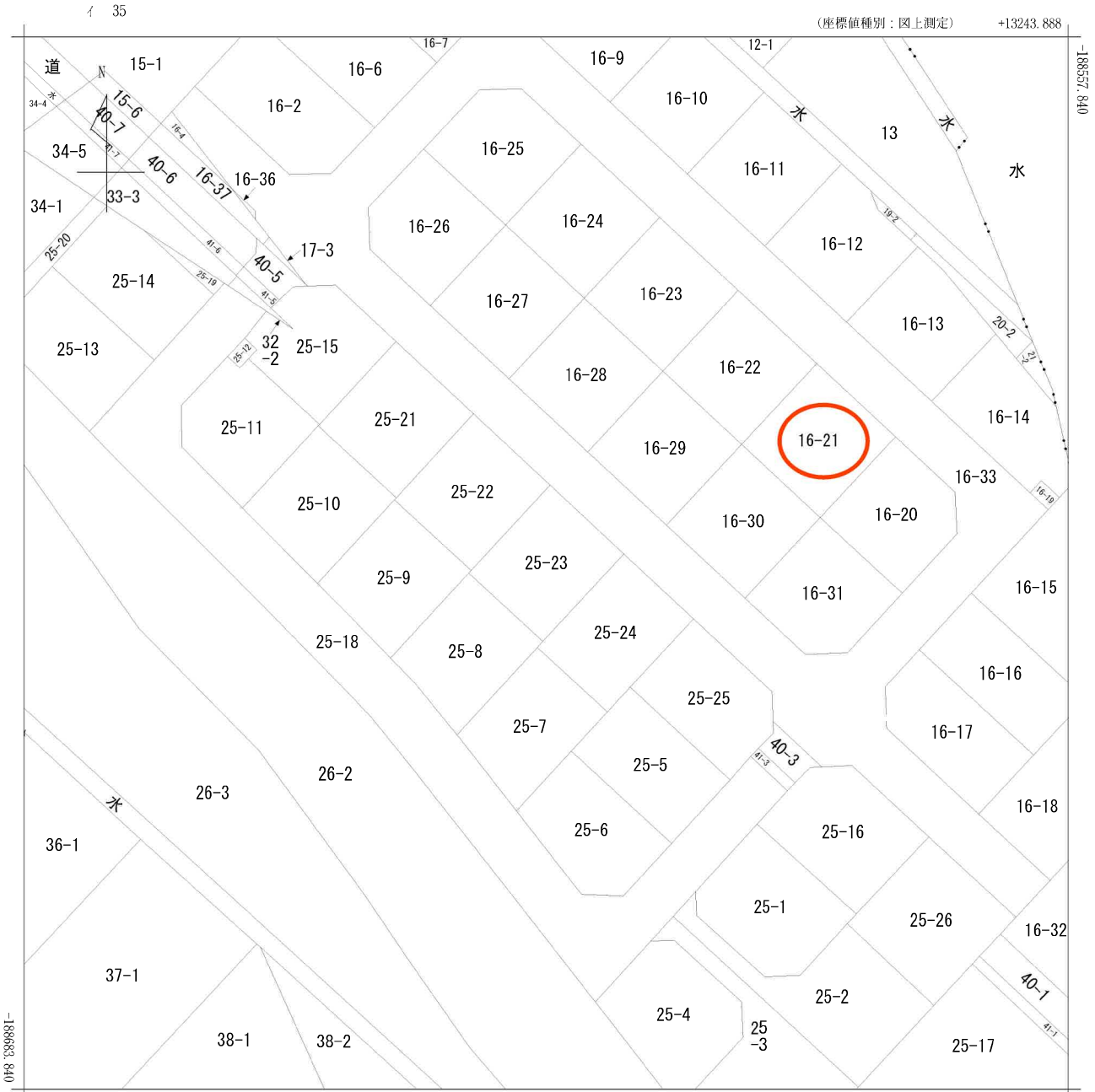
1:1647

禁無断複写複製

Beyond ets
Z22152209-20241222133919



500m



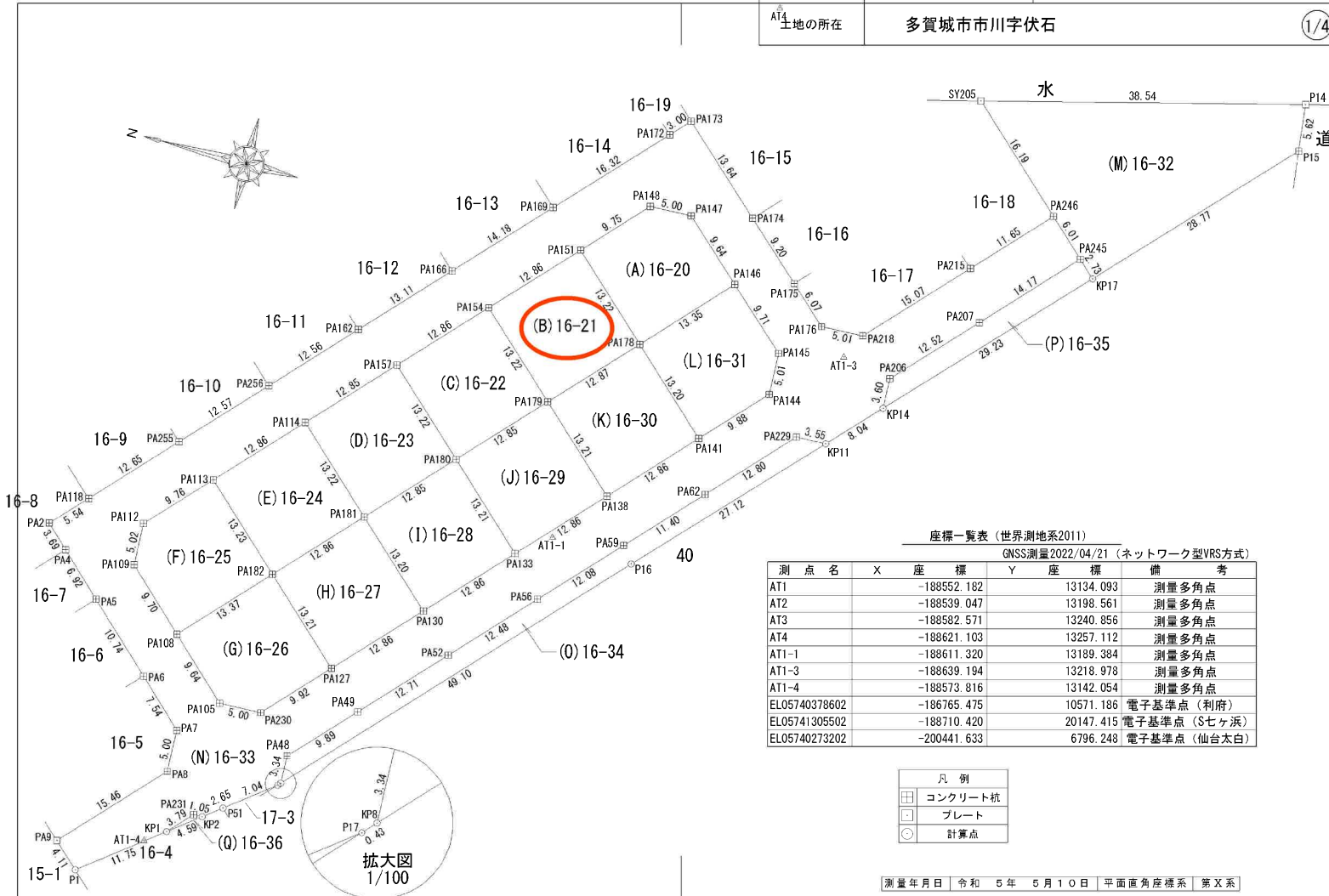
+13118.888 (座標値種別：図上測定)

(注) 国土交通省国土地理院が公表した座標補正パラメータ(touhokutaiheiyouki2011.par)による修正がされています。

地番区域見出
多賀城市
市川字伏石

請求部	所在	多賀城市市川字伏石				地番	25番23			
出縮力尺	1/500	精度区	甲三	座標系番号又は記号	X	分類	地図(法第14条第1項)		種類	地籍図
作成年月	昭和53年3月			備付年月日(原図)	昭和57年2月3日			補記事項		

地番	16-20~16-36	土地所在図
土地の所在	多賀城市市川字伏石	地積測量図



座標一覧表 (世界測地系2011)

GNSS測量2022/04/21 (ネットワーク型VRS方式)

測点名	X座標	Y座標	備考
AT1	-188552.182	13134.093	測量多角点
AT2	-188539.047	13198.561	測量多角点
AT3	-188582.571	13240.856	測量多角点
AT4	-188621.103	13257.112	測量多角点
AT1-1	-188611.320	13189.384	測量多角点
AT1-3	-188639.194	13218.978	測量多角点
AT1-4	-188573.816	13142.054	測量多角点
EL05740378602	-186765.475	10571.186	電子基準点 (利府)
EL05741305502	-188710.420	20147.415	電子基準点 (S七ヶ浜)
EL05740273202	-200441.633	6796.248	電子基準点 (仙台太白)

凡例

□	コンクリート杭
□	プレート
○	計算点

測量年月日 令和 5年 5月 10日 平面直角座標系 第X系

縮尺 1/500

地番	16-20~16-36	土地所在図 地積測量図
土地の所在	多賀城市市川字伏石 2/4	

座標求積表

地番	(F)16-25			
測点	Xn	Yn	(Xn+1 - Xn-1)Yn	距離
PA112	-188564.031	13178.393	-85409.165033	9.76
PA113	-188570.672	13185.545	-215056.238950	13.23
PA182	-188580.341	13176.522	-7576.500150	13.37
PA108	-188571.247	13166.720	212642.528000	9.70
PA109	-188564.191	13173.380	95059.110080	5.02
		倍面積	-340.266053	
		面積	170.1330265	
		地積	170.13	m

地番	(G)16-26			
測点	Xn	Yn	(Xn+1 - Xn-1)Yn	距離
PA108	-188571.247	13166.720	-27505.278080	13.37
PA182	-188580.341	13176.522	-247231.082286	13.21
PA127	-188590.010	13167.523	-38317.491930	9.92
PA230	-188583.251	13160.266	154738.407628	5.00
PA105	-188578.252	13160.096	157973.792384	9.64
		倍面積	-341.652284	
		面積	170.8261420	
		地積	170.82	m

地番	(H)16-27			
測点	Xn	Yn	(Xn+1 - Xn-1)Yn	距離
PA182	-188580.341	13176.522	11872.046322	12.86
PA181	-188589.109	13185.932	-243029.912692	13.20
PA130	-188598.772	13176.933	-11872.416633	12.86
PA127	-188590.010	13167.523	242690.616413	13.21
		倍面積	-339.666590	
		面積	169.8332950	
		地積	169.83	m

地番	(I)16-28			
測点	Xn	Yn	(Xn+1 - Xn-1)Yn	距離
PA181	-188589.109	13185.932	12012.384052	12.85
PA180	-188597.861	13195.347	-243071.487087	13.21
PA133	-188607.530	13186.344	-12012.759384	12.86
PA130	-188598.772	13176.933	242732.282793	13.20
		倍面積	-339.579626	
		面積	169.7898130	
		地積	169.78	m

地番	(J)16-29			
測点	Xn	Yn	(Xn+1 - Xn-1)Yn	距離
PA179	-188606.618	13204.755	-243337.225140	13.21
PA138	-188616.289	13195.761	-12034.534032	12.86
PA133	-188607.530	13186.344	242997.947232	13.21
PA180	-188597.861	13195.347	12034.156464	12.85
		倍面積	-339.655476	
		面積	169.8277380	
		地積	169.82	m

地番	(K)16-30			
測点	Xn	Yn	(Xn+1 - Xn-1)Yn	距離
PA179	-188606.618	13204.755	11937.098520	12.87
PA178	-188615.385	13214.172	-243444.690756	13.20
PA141	-188625.041	13205.177	-11937.480008	12.86
PA138	-188616.289	13195.761	243105.504903	13.21
		倍面積	-339.567341	
		面積	169.7836705	
		地積	169.78	m

地番	(A)16-20			
測点	Xn	Yn	(Xn+1 - Xn-1)Yn	距離
PA151	-188605.707	13223.177	40185.234903	9.75
PA148	-188612.346	13230.318	-153987.671202	5.00
PA147	-188617.346	13230.516	-159943.707924	9.64
PA146	-188624.435	13223.982	23932.228702	13.35
PA178	-188615.385	13214.172	247475.013216	13.22
		倍面積	-338.902305	
		面積	169.4511525	
		地積	169.45	m

地番	(B)16-21			
測点	Xn	Yn	(Xn+1 - Xn-1)Yn	距離
PA154	-188596.948	13213.767	12037.741737	12.86
PA151	-188605.707	13223.177	-243795.714349	13.22
PA178	-188615.385	13214.172	-12038.110692	12.87
PA179	-188606.618	13204.755	243456.067935	13.22
		倍面積	-340.015369	
		面積	170.0076845	
		地積	170.00	m

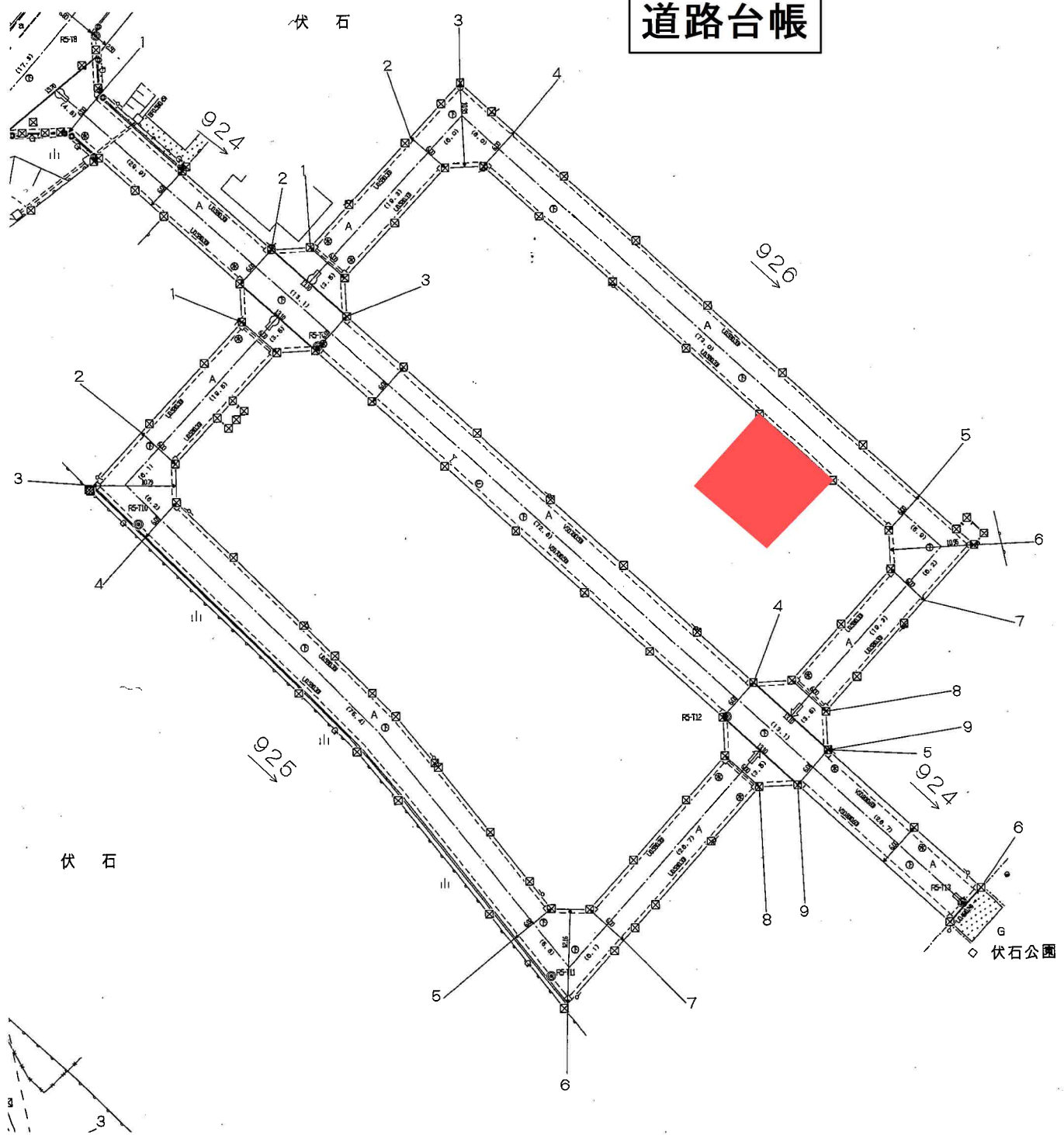
地番	(C)16-22			
測点	Xn	Yn	(Xn+1 - Xn-1)Yn	距離
PA157	-188588.190	13204.354	12055.575202	12.86
PA154	-188596.948	13213.767	-243503.298276	13.22
PA179	-188606.618	13204.755	-12055.941315	12.85
PA180	-188597.861	13195.347	243163.854516	13.22
		倍面積	-339.809873	
		面積	169.9049365	
		地積	169.90	m

地番	(D)16-23			
測点	Xn	Yn	(Xn+1 - Xn-1)Yn	距離
PA114	-188579.437	13194.950	12126.159050	12.85
PA157	-188588.190	13204.354	-243277.018096	13.22
PA180	-188597.861	13195.347	-12126.523893	12.85
PA181	-188589.109	13185.932	242937.611168	13.22
		倍面積	-339.771771	
		面積	169.8858855	
		地積	169.88	m

地番	(E)16-24			
測点	Xn	Yn	(Xn+1 - Xn-1)Yn	距離
PA113	-188570.672	13185.545	11919.732680	12.86
PA114	-188579.437	13194.950	-243275.293150	13.22
PA181	-188589.109	13185.932	-11920.082528	12.86
PA182	-188580.341	13176.522	242935.536114	13.23
		倍面積	-340.106884	
		面積	170.0534420	
		地積	170.05	m

縮尺 1/500

道路台帳



-188.6

地理院地図

GSI Maps







ヤマザワ多賀城店まで1,130m



ミニストップ多賀城城南店まで890m



薬王堂多賀城山王店まで918m



多賀城市立第二中学校まで510m



多賀城市立城南小学校まで1,040m



多賀城高橋郵便局まで1,510m



JA仙台南宮支店まで930m