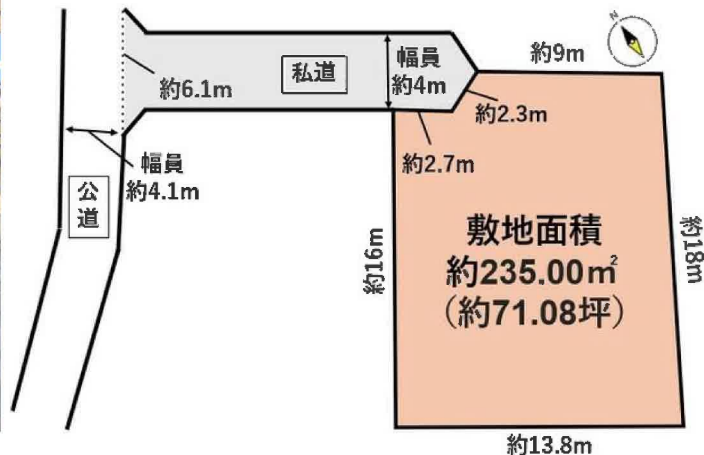


# 売地

【建築条件なし】  
 お好きなハウスメーカーで建築可能♪  
 閑静な住宅に立地！  
 小学校まで徒歩10分圏内！  
 近隣施設も充実しており、生活に便利♪

土地面積 公簿 235.00㎡ 現況 建物有 引渡可能時期 相談



■本物件は、売主負担にて建物解体後のお引渡しとなります。  
 ■現地の杭が確認できない箇所がございます。

- 【近隣施設】
- ・ヤマザワ中田店まで360m
  - ・セブンイレブン仙台南病院前店まで190m
  - ・仙台市立袋原小学校まで550m
  - ・仙台市立中田中学校まで1,110m

チェックポイント！  
 ●上水道 ●下水道

この図面は物件情報の一部を抜粋して掲載しております。(現況優先) 入居日・引渡日変更や付帯条件、別途料金等が発生する場合がありますのでご確認ください。

最適用途	住宅用地		
所在地	仙台市太白区中田町字前沖北		
土地面積	公簿 235.00㎡	私道面積 (共有持分)	68.00㎡ (1/4)
価格	1,450万円	坪単価	@20.40万円

物件所在地	宮城県仙台市太白区中田町字前沖北 47-2		
交通	J R東北本線 南仙台 徒歩22分		
	バス5分 バス停 J C H O仙台南病院入口 徒歩6分		
土地権利	所有権	地目	宅地
都市計画	市街化区域	用途地域	1種住居
建ぺい率	60%	容積率	200%
他の法令上の制限	第三種高度地区		
地勢			
建築条件			
現況	建物有		
引渡し (可能時期/方法)	相談 / 更地渡し		
開発許可等番号			
接道状況 (角地・間口)	私道：北幅員約4.0m 接面約2.3m、北東幅員約4.0m 接面約2.7m 公道：西幅員約4.1m 接面約6.1m		
設備	上水道, 下水道 (上水道口径20mm) 都市ガス引込みなし (前面道路に配管あり)		
備考			

## 株式会社 Beyond ets 建てる窓口

国土交通大臣免許 (1) 第9999号 〒981-0114 宮城県宮城郡利府町新中道3丁目1-1 イオンモール新利府南館1階  
 ☎ 050-3615-4137 ☎ 050-3145-2835 定休日：定休日なし  
 担当：高橋(070-3276-6354)

作成日：2025年2月27日  
 ■取引態様：専任媒介

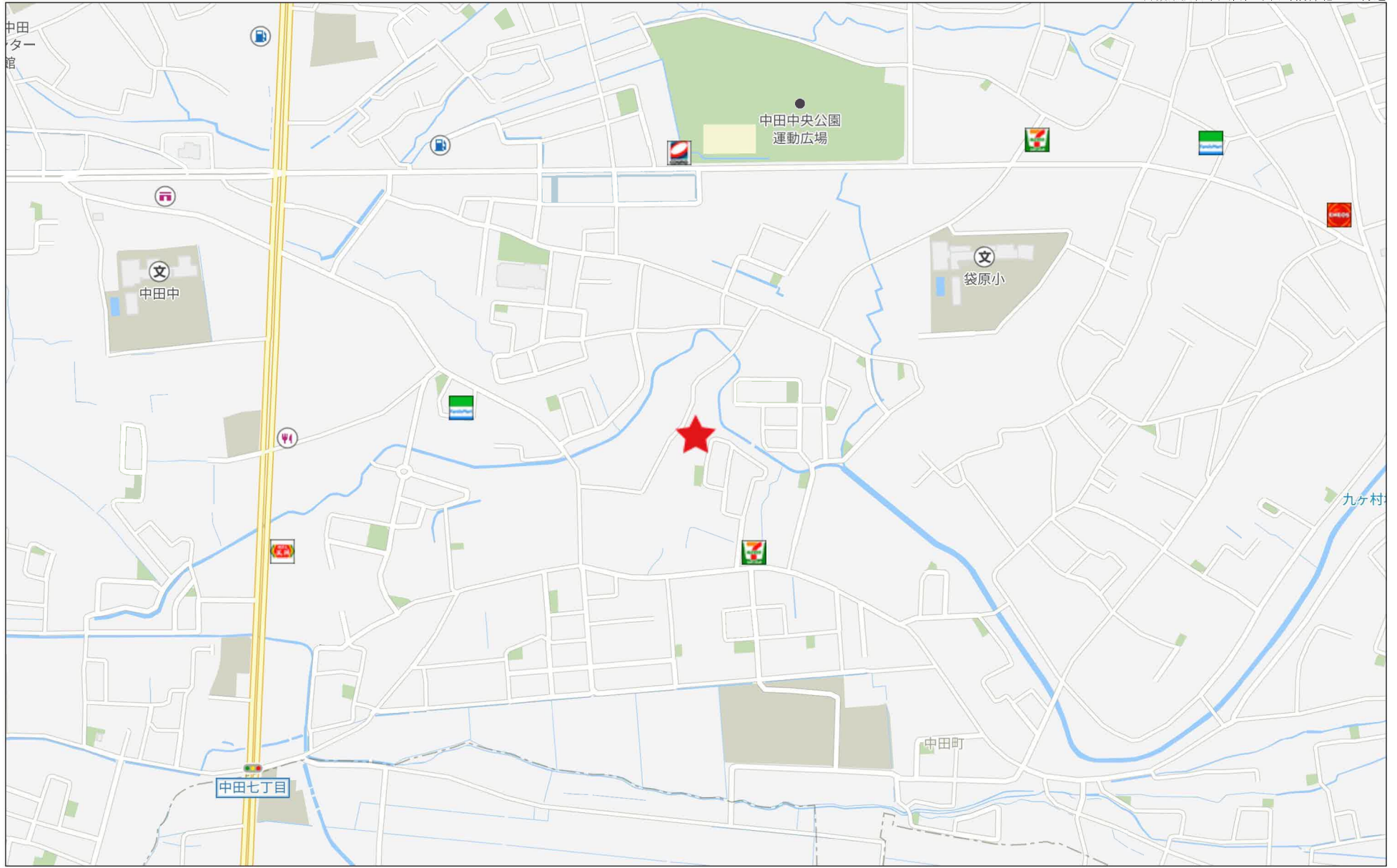


60m

1:1093

禁無断複写複製

Beyond ets  
Z22152209-20241129234611



253561

地積測量図

1/2

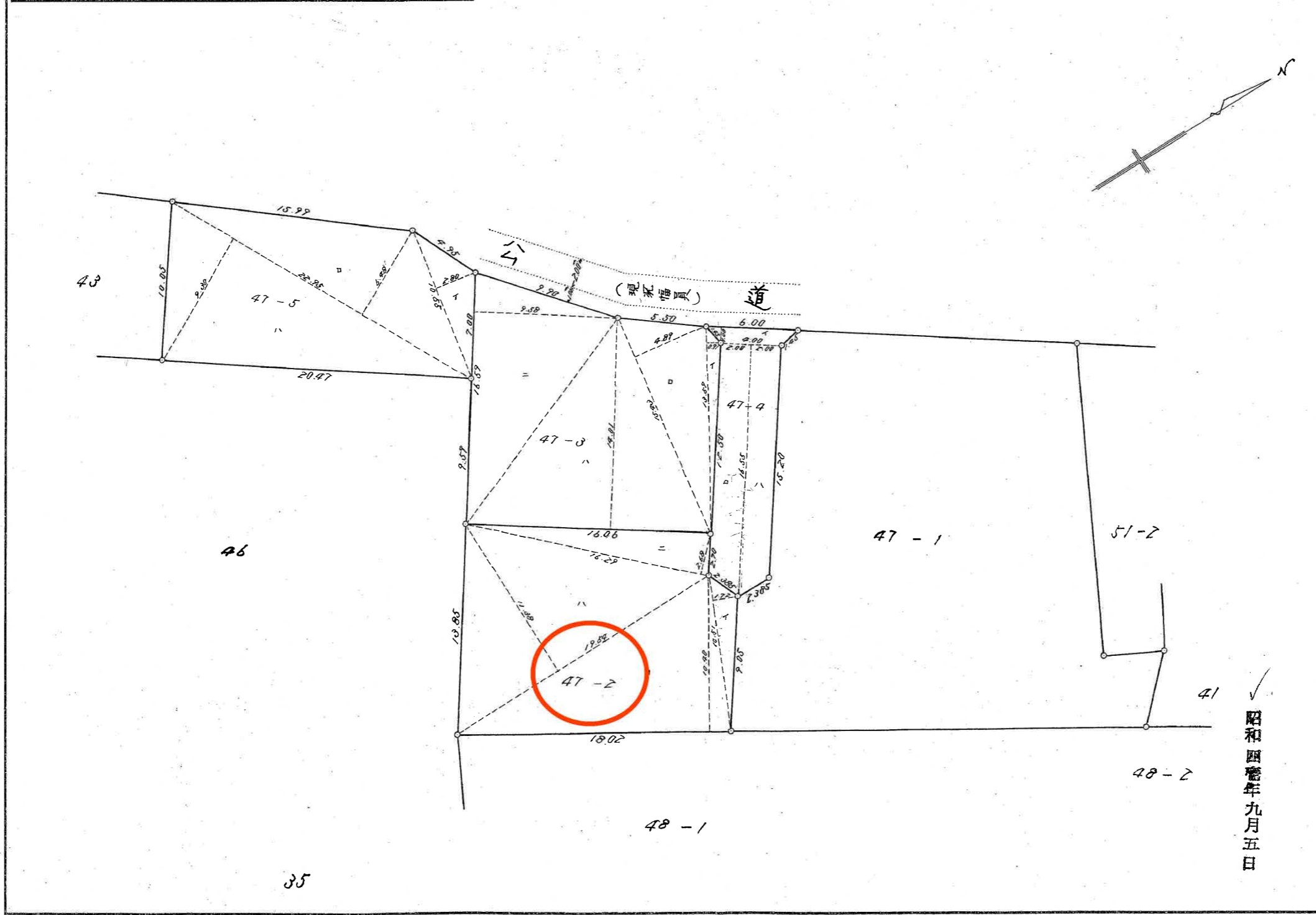
地番	47-2, 47-3, 47-4, 47-5
土地の所在	仙名木中田町字前沖北

昭和  
四  
十  
一  
年  
九  
月  
五  
日

作製年月日

作製者

申請人



昭和  
四  
十  
一  
年  
九  
月  
五  
日

✓

縮尺	1/300
----	-------

841.9.5

253562

地積測量図



2/2

地番	47-2, 47-3, 47-4, 47-5
土地の所在	仙名市中田町字前沖比

47-2

$$\begin{array}{r}
 \text{イ. } 1.72 \times 10.51 = 18.0772 \\
 \text{ロ. } 10.40 \times 18.02 = 187.4080 \\
 \text{ハ. } 11.38 \times 19.54 = 222.3652 \\
 \text{ニ. } 2.68 \times 16.29 = 43.6572 \\
 \hline
 \text{2) } 471.5076 \\
 \text{235.7538 m}^2
 \end{array}$$

47-4

$$\begin{array}{r}
 \text{イ. } (6.00 + 4.00) \times 1.00 = 10.0000 \\
 \text{ロ. } (16.55 + 15.20) \times 2.00 = 63.5000 \\
 \text{ハ. } (16.55 + 15.20) \times 2.00 = 63.5000 \\
 \hline
 \text{2) } 137.0000 \\
 \text{68.5000 m}^2
 \end{array}$$

47-3

$$\begin{array}{r}
 \text{イ. } 0.91 \times 13.59 = 12.3669 \\
 \text{ロ. } 4.89 \times 15.43 = 75.4527 \\
 \text{ハ. } 14.01 \times 16.06 = 225.0006 \\
 \text{ニ. } 9.58 \times 16.59 = 158.9322 \\
 \hline
 \text{2) } 471.7524 \\
 \text{235.8762 m}^2
 \end{array}$$

47-5

$$\begin{array}{r}
 \text{イ. } 2.80 \times 10.55 = 29.5400 \\
 \text{ロ. } (6.48 + 9.30) \times 22.95 = 362.1510 \\
 \hline
 \text{2) } 391.6910 \\
 \text{195.8455 m}^2
 \end{array}$$

昭和四十年九月五日

作製年月日

作製者

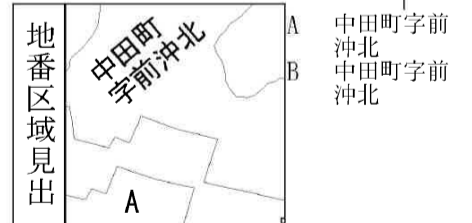
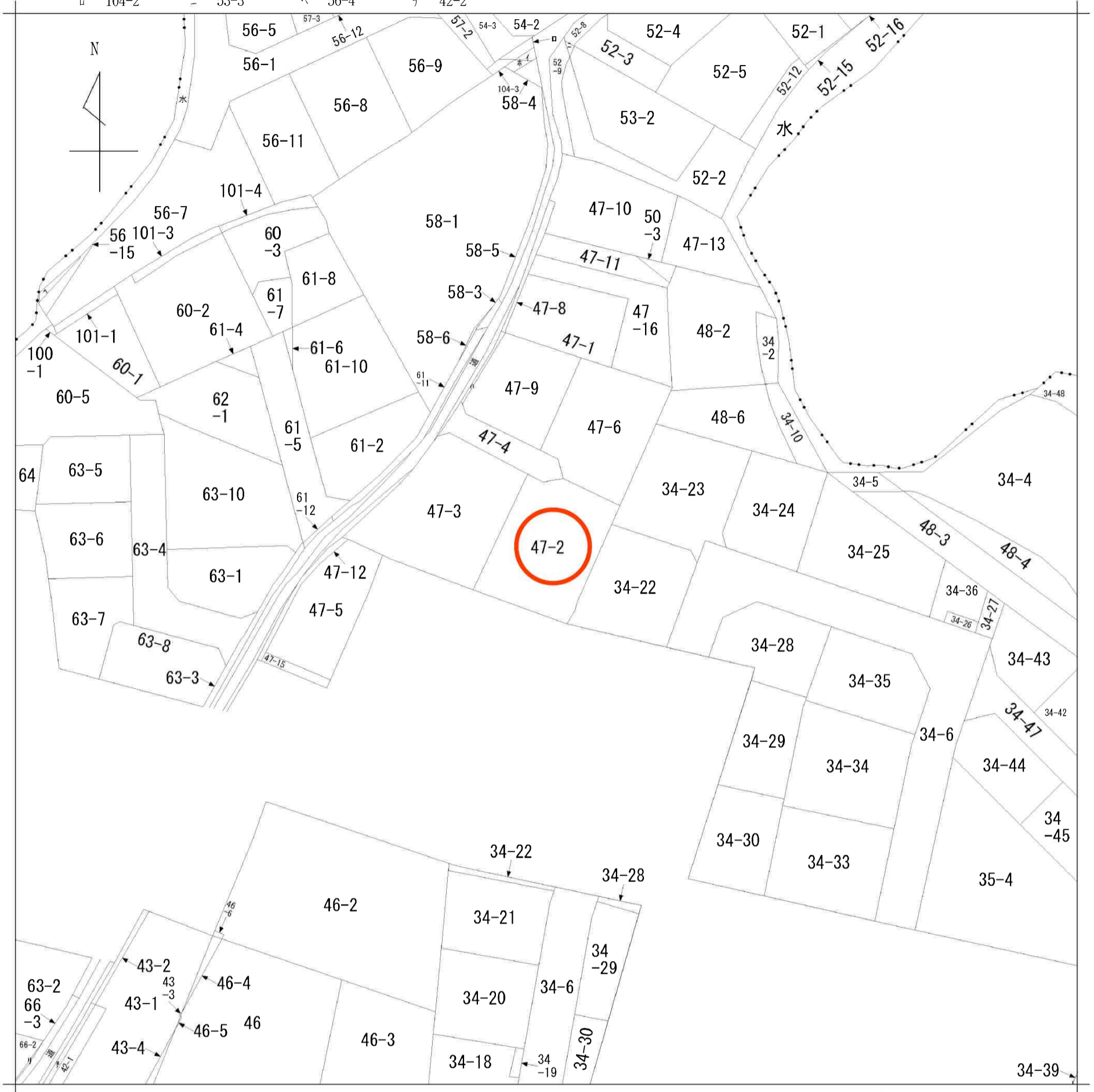
申請人

昭和四十年九月五日

縮尺

1/200

イ 103-2    ハ 47-7    ホ 103-3    ト 34-47    リ 66-4  
 ロ 104-2    ニ 53-3    ヘ 56-4    チ 42-2



請求部	所在	仙台市太白区中田町字前沖北				地番	47番2		
出力縮	1/600	精度区分		座標系番号又は記号	分類	地図に準ずる図面		種類	旧土地台帳附属地図
作成年月日					備付年月日(原図)			補記事項	

仙台市水道局 戸番図



名称	表示
仕切弁	
消火栓	
空気弁	
片落管	
メータ	
止水栓	
キャップ	
管径	線種
400mm 以上	
350mm	
300mm	
250mm	
200mm	
150mm	
100mm	
75mm	
50mm	
50mm 未満	

・本図面は、維持管理を目的とした水道の給配水管情報の図面となります。掲載情報が現地と異なる場合がありますので、この情報とは別に現地での調査を実施してください。

・なお、本図面の利用により生じた損害や不利益、また第三者との間に生じた紛争については、水道局は一切責任を負いません。

・地図及びそれに関する情報は、著作権法等により保護されています。無断複製、改変等はできません。

・富谷市、多賀城市、利府町、七ヶ浜町、名取市、川崎町地形図について  
測量法に基づく国土地理院長承認（使用）R3JHs 228

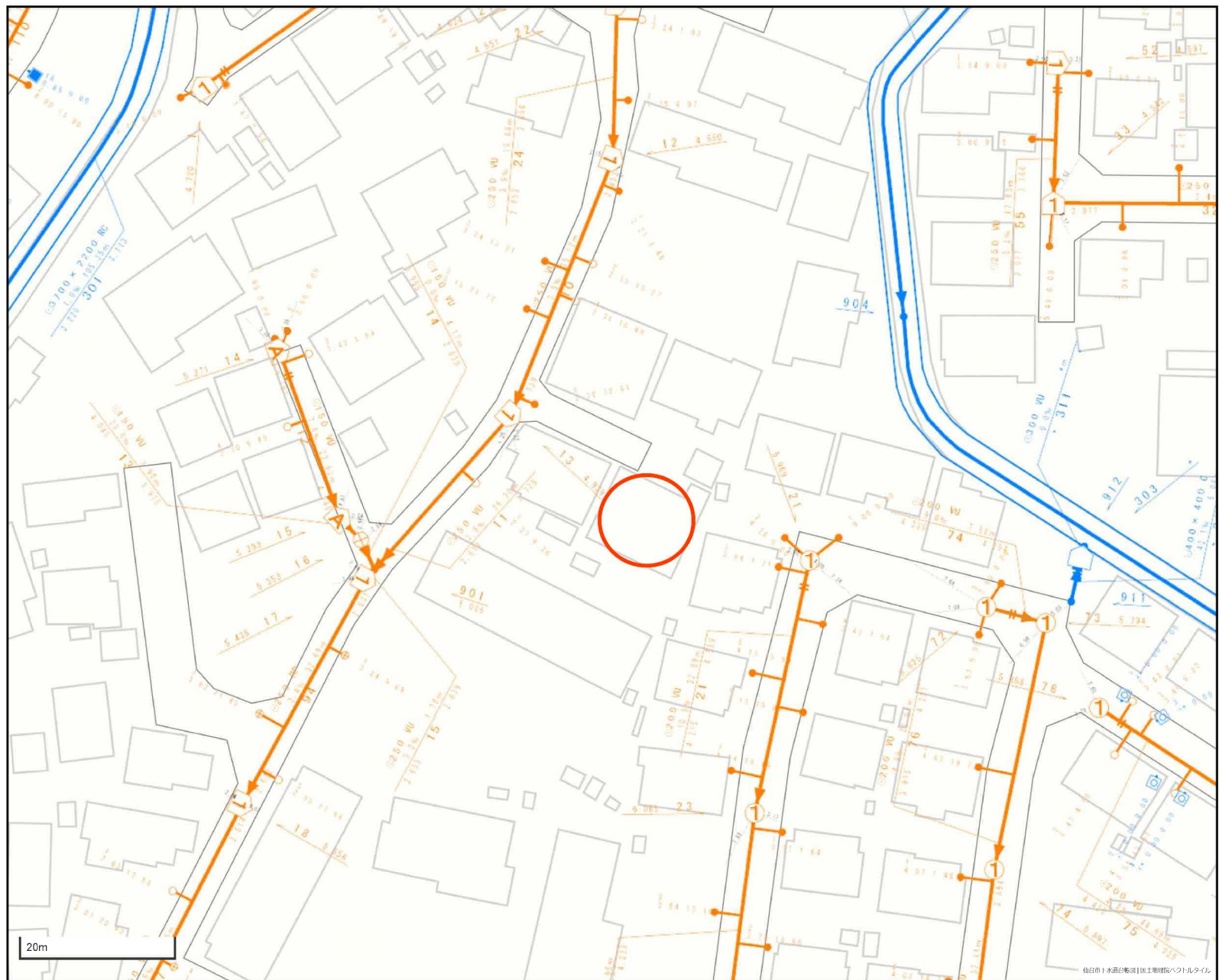
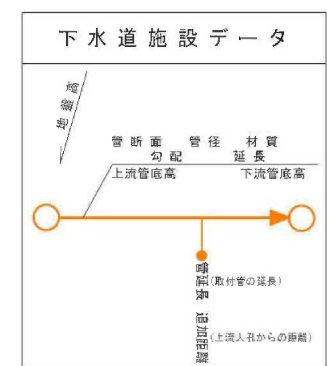
仙台市水道局 戸番図	
縮尺	1:500
出図年月日	令和6年11月26日

# 仙台市下水道施設平面図



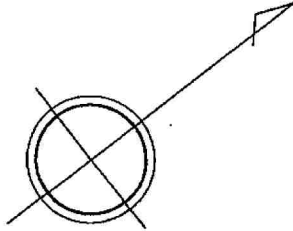
1. 本図面は、下水道改良工事や道路工事等により、現況と整合しない場合があります。詳細については現地での確認をお願いします。
2. 当局の許可なく複製することを、禁じます。

凡 例	
	合流区域
	合流施設
	汚水施設
	雨水施設

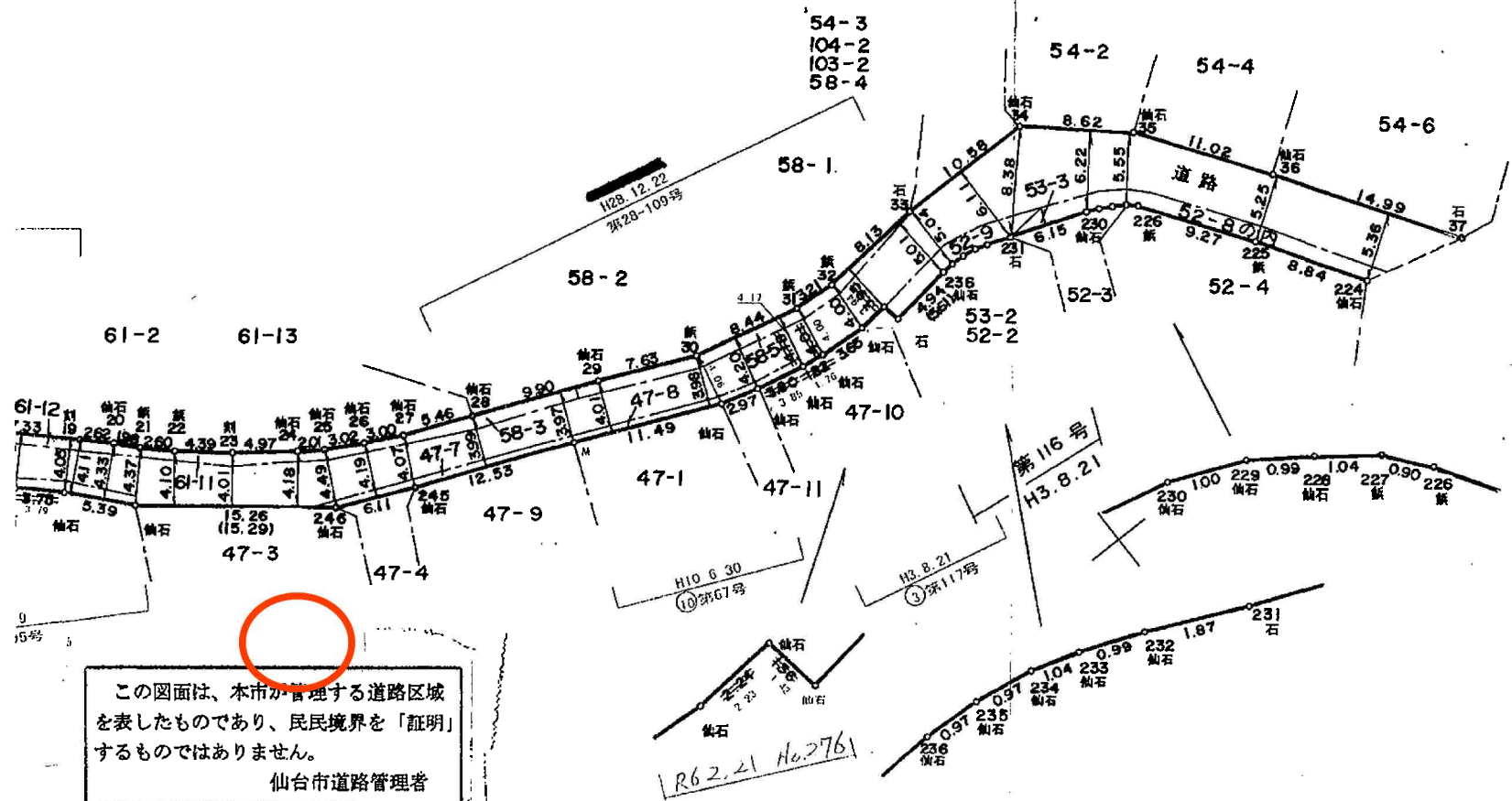




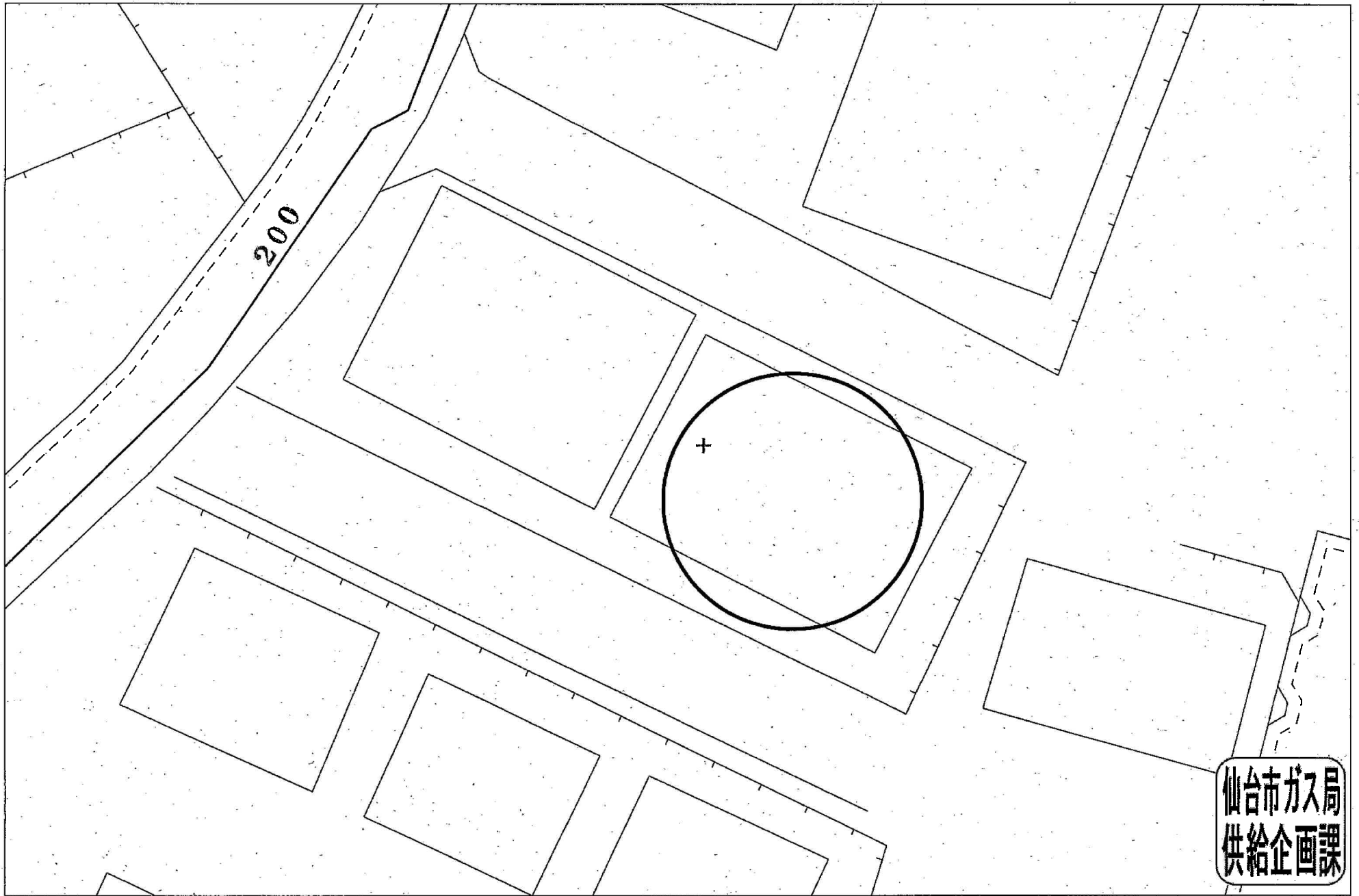
路線番号	中田 37
路線名	二軒橋街道線
図面番号	4葉の内1
台帳平面図番号	29-95, 29-85



29-85  
Y=6,000  
29-86



この図面は、本市が管理する道路区域  
を表したものであり、民民境界を「証明」  
するものではありません。  
仙台市道路管理者



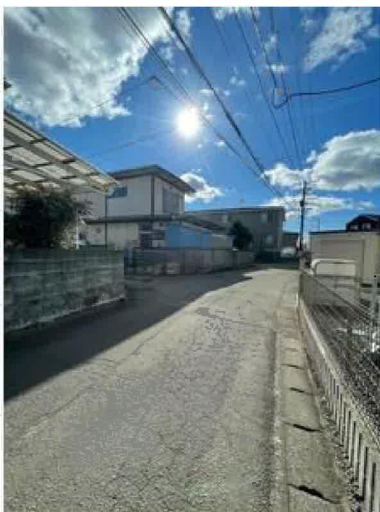
仙台市ガス局  
供給企画課

受付番号：F-4669

この図面は実際と異なる場合があるため十分注意して使用してください

2024年11月26日

売地 1,490万円  
仙台市太白区中田町字前沖北47-2



ヤマザワ中田店まで360m

売地 1,490万円  
仙台市太白区中田町字前沖北47-2



セブンイレブン仙台南病院前店まで190m



マツモトキヨシ仙台中田店まで560m



仙台市立中田中学校まで1,110m



仙台市立袋原小学校まで550m



仙台袋原郵便局まで1,030m



七十七銀行袋原支店まで1,410m