

新築売戸建住宅

【太白区四郎丸新田 1号棟】
新築オール電化住宅！
駐車場3台駐車可♪
収納充実！小学校まで徒歩約3分！

間取り

4LDK

建物面積

102.06㎡

築年月

2025年04月



【1号棟】



【近隣施設】

- ・ウジェスーパー袋原店まで2,000m
- ・ローソン四郎丸店まで700m
- ・仙台市立東四郎丸小学校まで220m
- ・仙台市立袋原中学校まで1400m

この図面は物件情報の一部を抜粋して掲載しております。（現況優先）入居日・引渡日変更や付帯条件、別途料金等が発生する場合がありますのでご確認ください。

チェックポイント！

- 新築 ●オール電化 ●制震構造 ●浴室乾燥機 ●トイレ2ヶ所 ●シャワー付洗面化粧台 ●システムキッチン ●クローゼット ●複層ガラス ●電気 ●上水道 ●下水道 ●モニタ付インターホン ●防犯カメラ ●洋風和室

| | |
|--------|--------------|
| 所在地 | 仙台市太白区四郎丸字新田 |
| 間取りタイプ | 4LDK |
| 価格 | 2,730万円 |

| | | | |
|--------------|---|------------------------|-------------|
| 物件所在地 | 宮城県仙台市太白区四郎丸字新田 83-23 | | |
| 交通 | JR東北本線「南仙台」駅まで乗車23分 | | |
| | バス停「東四郎丸」停徒歩7分 | | |
| 土地面積 | 公簿 181.58㎡ | 私道面積 (共有持分) | |
| | 構造・規模 | 木造 2階建 | |
| 建物 | 面積 | 102.06㎡ | |
| | 間取り内訳 | 和 4.5 洋 6・6・7.2 LDK 16 | |
| 土地権利 | 所有権 | 地目 | 宅地 |
| 都市計画 | 市街化区域 | 用途地域 | 1種低層 |
| 建ぺい率 | 50% | 容積率 | 80% |
| 築年月 | 2025年04月 | 駐車場 | |
| 現況 | 建築中 | 引渡可能時期 | 2025年4月下旬予定 |
| 建築確認番号 | 第HPA-24-12503-1号 | | |
| 接道状況 (角地・間口) | 北東4.0m 私道 接面5.1m | | |
| 設備 | 浴室乾燥機, トイレ2ヶ所, シャワー付洗面化粧台, システムキッチン, クローゼット, 複層ガラス, 電気, 上水道, 下水道, モニタ付インターホン, 防犯カメラ | | |
| 備考 | ※敷地内に電柱及び支線が入る場合があります。 施工会社：株式会社アーネストワン | | |

株式会社 Beyond ets 建てる窓口

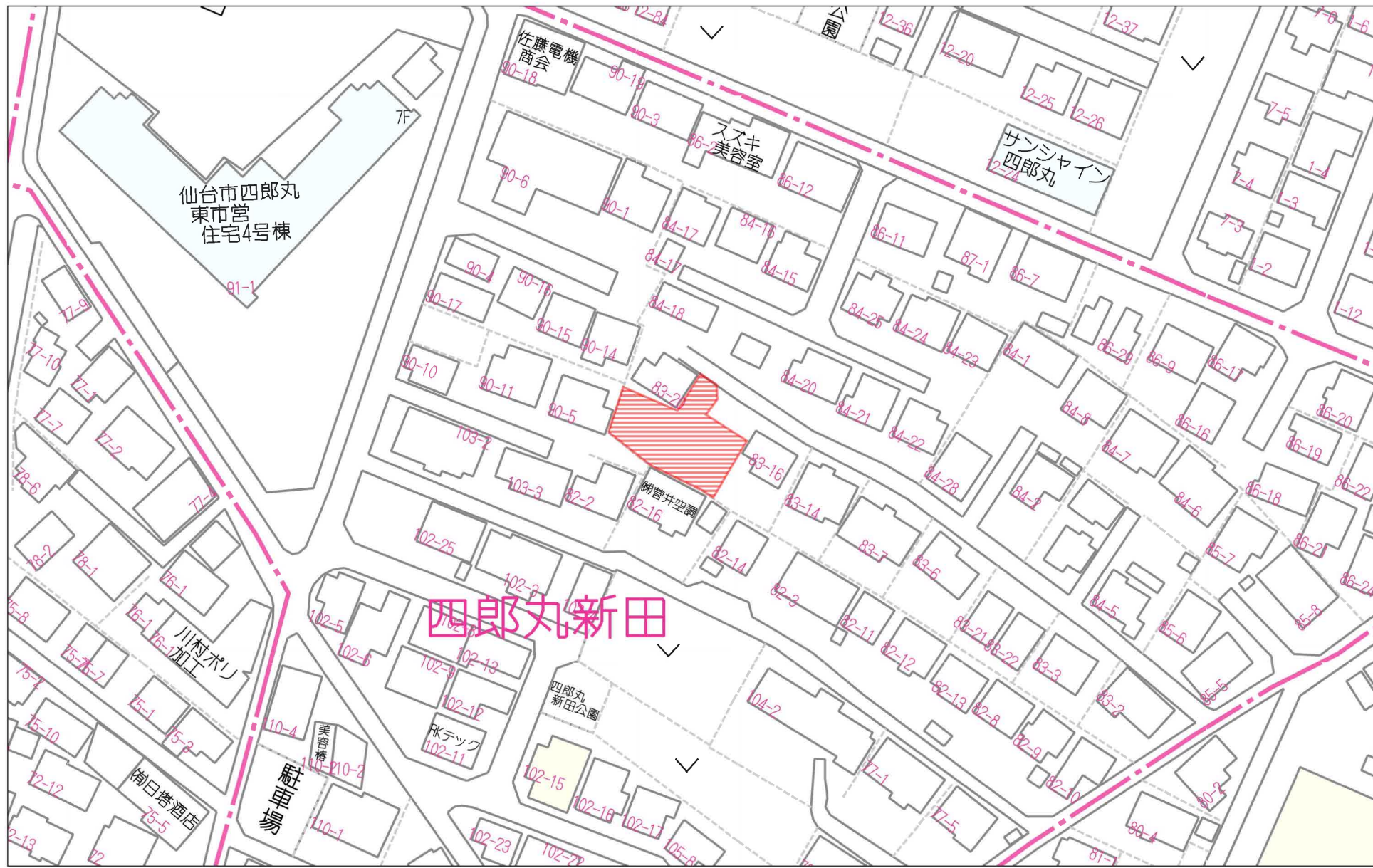
国土交通大臣免許 (1) 第9999号 〒981-0114 宮城県宮城郡利府町新中道3丁目1-1 イオンモール新利府南館1階

☎ 050-3615-4137 ☎ 050-3145-2835 定休日：定休日なし
 担当：羽島(080-4161-1442)

作成日：2025年1月1日

■取引態様：一般媒介

infosheet 物件番号 69846404087
 at home



仙台市四郎丸
東市営
住宅4号棟

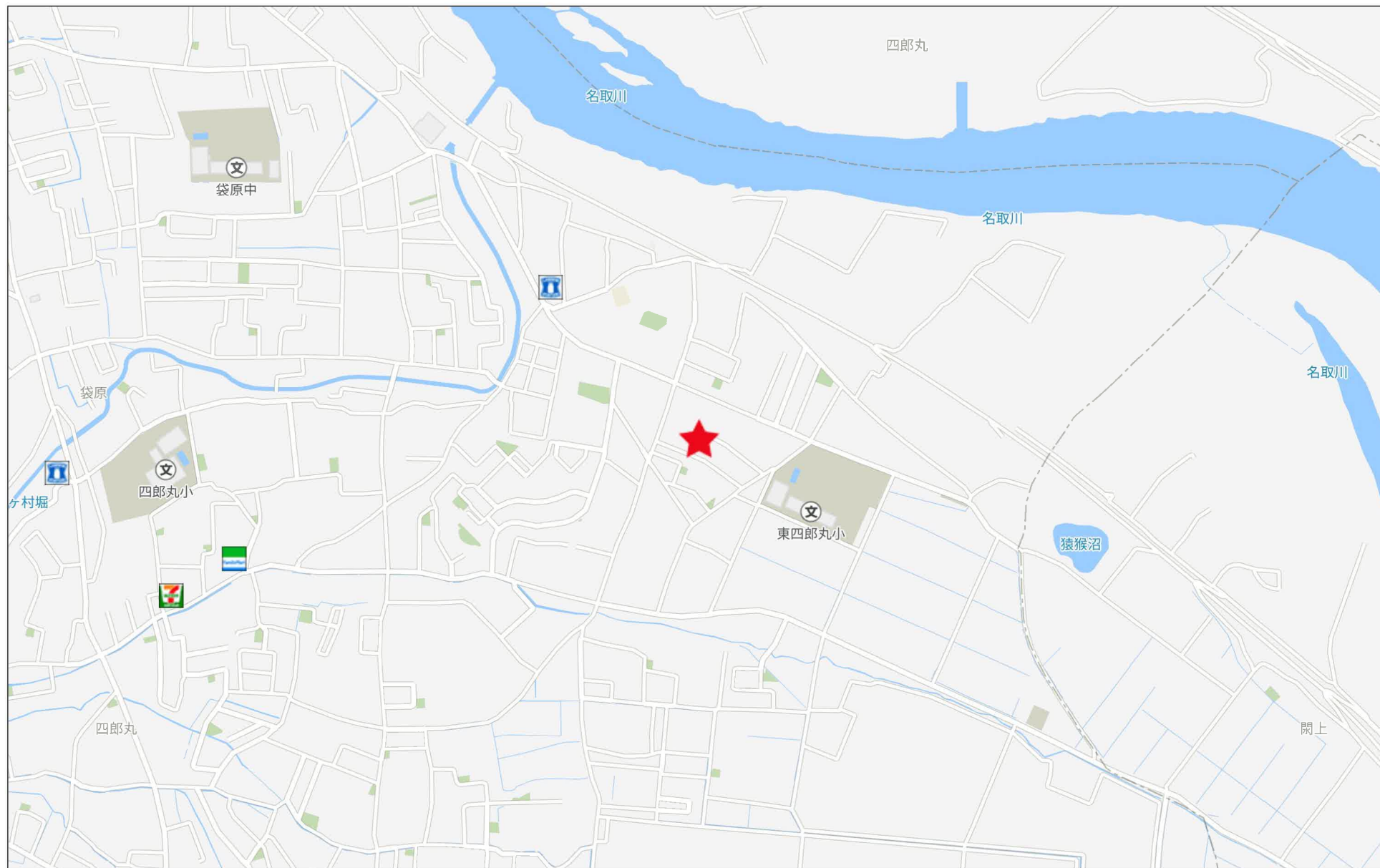
四郎丸新田

60m

1:1088

禁無断複写複製

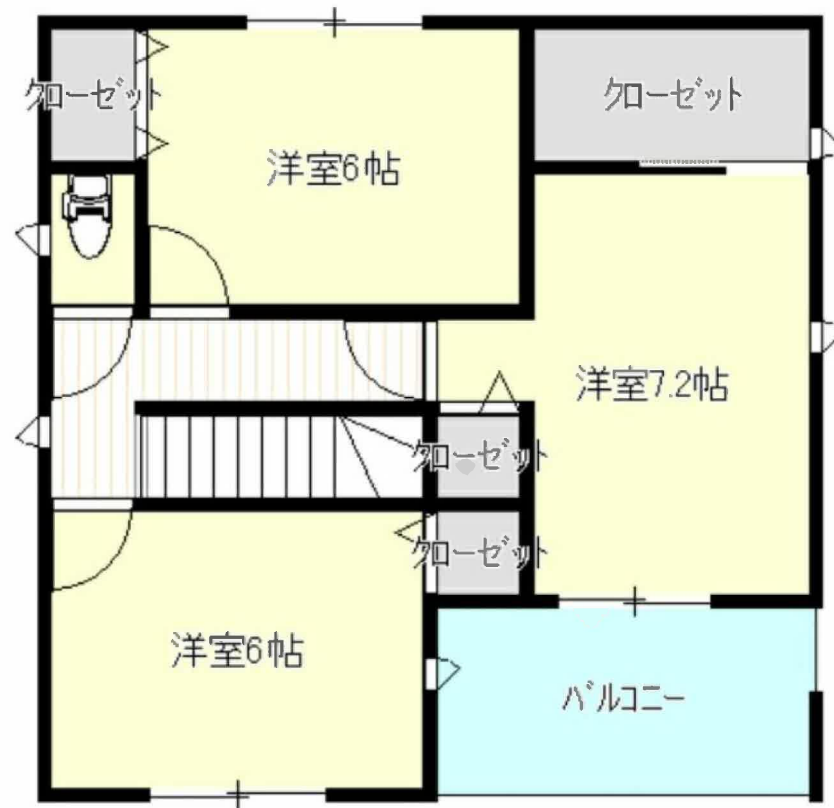
Beyond ets
Z22152209-20241225155123



【1号棟】



1F

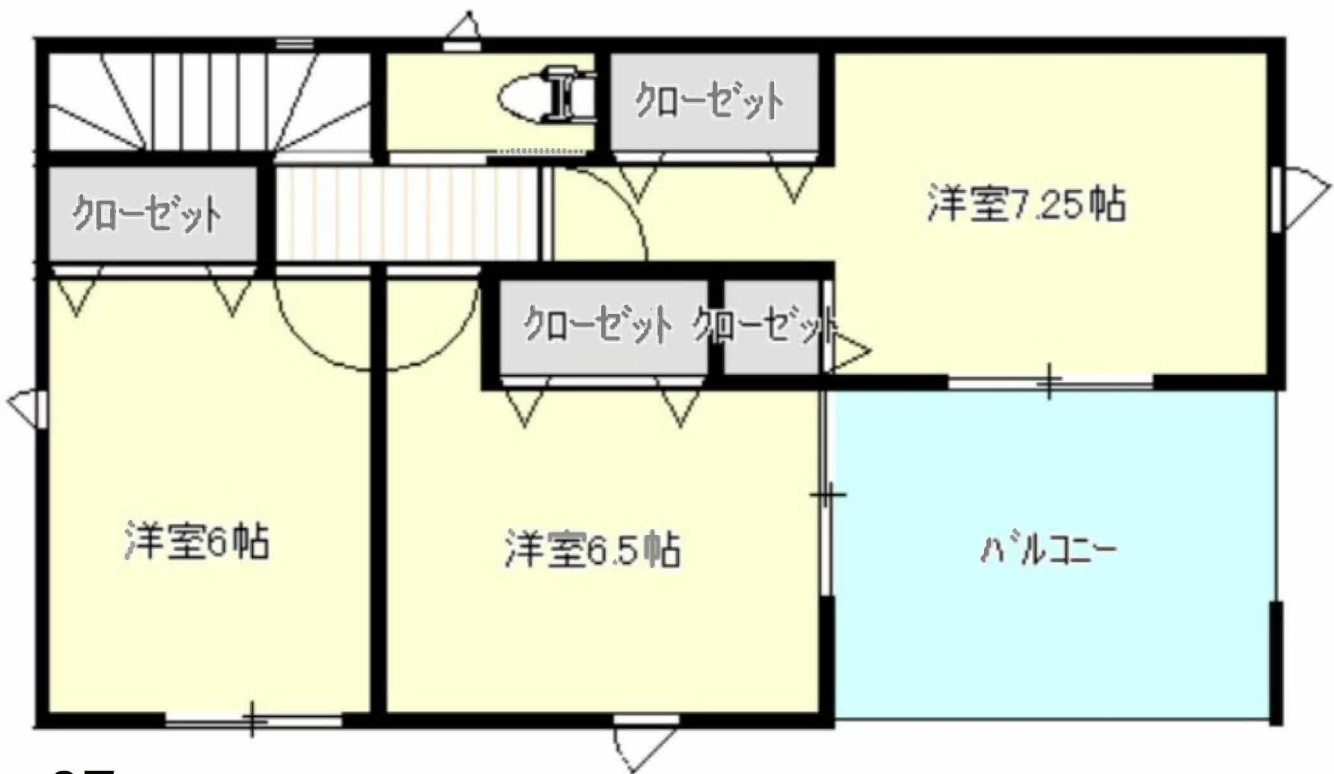


2F

【2号棟】



1F



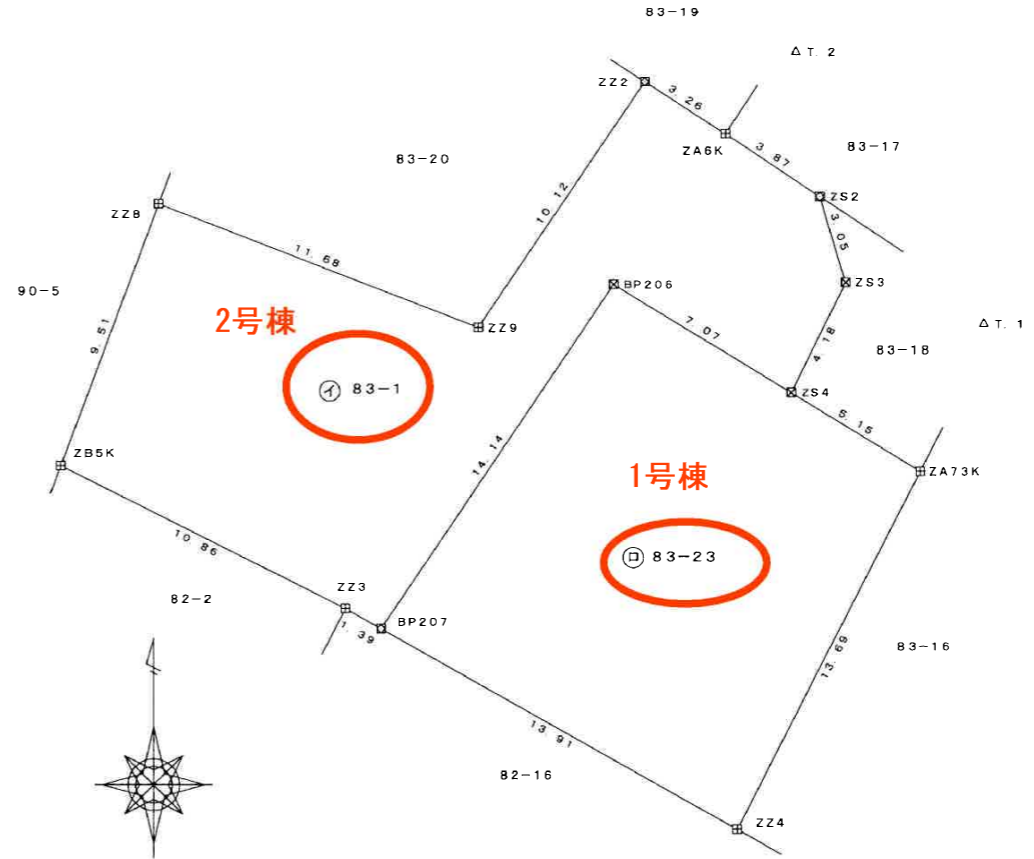
2F

| | | |
|-------|--------------|--------------|
| 地番 | 83-1, 83-23 | 地積測量図 |
| 土地の所在 | 仙台市太白区四郎丸字新田 | |

座標求積表 (世界測地系 測地成果 2011)

| 地番 | ㊦ 83-1 | | | |
|-------|-------------|----------|---------|-----------------------|
| 測点 | X | Y | X-X | Y (X-X) |
| ZZ2 | -200419.821 | 7746.994 | 6.611 | 51215.377334 |
| ZA6K | -200421.601 | 7749.728 | -3.921 | -30386.683488 |
| ZS2 | -200423.742 | 7752.957 | -5.070 | -39307.491990 |
| ZS3 | -200426.671 | 7753.838 | -6.676 | -51764.622488 |
| ZS4 | -200430.418 | 7751.985 | -0.069 | -534.886965 |
| BP206 | -200426.740 | 7745.942 | -8.047 | -62331.595274 |
| BP207 | -200438.465 | 7738.025 | -11.040 | -85427.796000 |
| ZZ3 | -200437.780 | 7736.809 | 5.552 | 42954.763568 |
| ZB5K | -200432.913 | 7727.101 | 13.779 | 106471.724679 |
| ZZ8 | -200424.001 | 7730.434 | 4.701 | 36340.770234 |
| ZZ9 | -200428.212 | 7741.328 | 4.180 | 32358.751040 |
| | | | 倍面積 | -411.689350 |
| | | | 面積 | 205.844675 |
| | | | 地積 | 205.84 m ² |
| | | | 坪 | 62.26 |

| 地番 | ㊦ 83-23 | | | |
|-------|-------------|----------|---------|-----------------------|
| 測点 | X | Y | X-X | Y (X-X) |
| BP206 | -200426.740 | 7745.942 | 8.047 | 62331.595274 |
| ZS4 | -200430.418 | 7751.985 | -6.355 | -49263.864675 |
| ZA73K | -200433.095 | 7756.384 | -14.873 | -115360.699232 |
| ZZ4 | -200445.291 | 7750.150 | -5.370 | -41618.305500 |
| BP207 | -200438.465 | 7738.025 | 18.551 | 143548.101775 |
| | | | 倍面積 | -363.172358 |
| | | | 面積 | 181.586179 |
| | | | 地積 | 181.58 m ² |
| | | | 坪 | 54.92 |



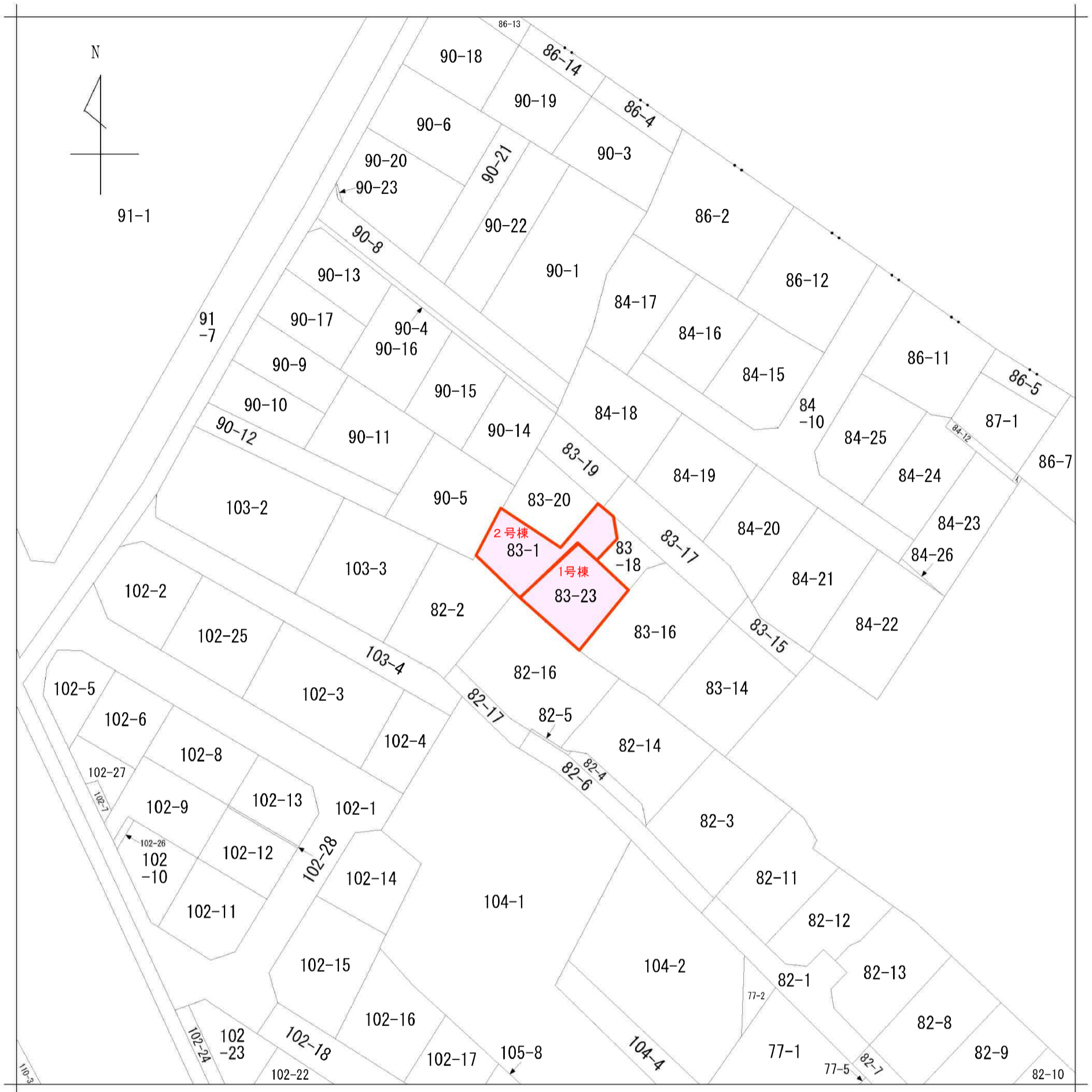
測量年月日 令和6年11月5日 平面直角座標 X系

座標一覧表 (世界測地系 測地成果 2011)

| 測点 | X | Y | |
|------|-------------|------------|-------|
| 亙理 | -218717.641 | 938.492 | 電子基準点 |
| 宮城川崎 | -199157.361 | -16679.674 | 電子基準点 |
| 仙台2 | -195711.495 | 9961.876 | 電子基準点 |
| T. 1 | -200428.087 | 7758.600 | 多角点 |
| T. 2 | -200418.809 | 7752.171 | 多角点 |

| 筆界点 | 境界標の種類 |
|-----|---------|
| 田 | コンクリート杭 |
| ⊗ | プラスチック杭 |
| ⊠ | メタル |
| ⊗ | 金属鉄 |
| ○ | 計算点 |

(日調連9)



| | | | | | | | | |
|-------|-------|--------------|-----------|-----------|----------|------|------|-----------|
| 請求部 | 所在 | 仙台市太白区四郎丸字新田 | | | 地番 | 83番1 | | |
| 出力縮 | 1/600 | 精度区分 | 座標系番号又は記号 | 分類 | 地図に準ずる図面 | | 種類 | 旧土地台帳附属地図 |
| 作成年月日 | | | | 備付年月日(原図) | | | 補記事項 | |

【1号棟】



1F



2F



ウジエスーパー袋原店まで2,000m



サトー商会ツルハドラッグ仙台東中田店まで2,730m



ローソン仙台四郎丸店まで700m



仙台市立袋原中学校まで1,410m



仙台市立東四郎丸小学校まで230m



独立行政法人地域医療機能推進機構仙台南病院まで2,460m



仙台四郎丸郵便局まで1,130m