

売地

【建築条件なし！】
陸前山下駅まで徒歩17分！
徒歩5分圏内にスーパー・コンビニあり！
敷地58坪以上♪上下水完備の整形地です♪

土地面積 **公簿 192.92㎡** 現況 **更地** 引渡可能時期 **即時**



区画	価格	面積 (坪数)
A区画 (地番: 39-41)	950万円	195.53㎡ (59.14坪)
B区画 (地番: 39-43)	950万円	198.31㎡ (59.98坪)
C区画 (地番: 39-44)	950万円	192.92㎡ (58.35坪)
D区画 (地番: 39-42)		展示場予定地

- 〔近隣施設〕
- ・ヨークベニマル大街道店まで240m
 - ・セブンイレブン石巻双葉町店まで380m
 - ・石巻市立石巻中学校まで1,100m
 - ・石巻市立山下小学校まで1,270m

チェックポイント！

この図面は物件情報の一部を抜粋して掲載しております。(現況優先) 入居日・引渡日変更や付帯条件、別途料金等が発生する場合がありますのでご確認ください。

- 整形地 ● 分譲地内 ● 電気 ● 上水道 ● 下水道 ● 側溝

最適用途	住宅用地		
所在地	石巻市大街道東1丁目		
土地面積	公簿 192.92㎡	私道面積 (共有持分)	
価格	950万円	坪単価	@16.28万円

物件所在地	宮城県石巻市大街道東1丁目8-2の南側		
交通	J R 仙石線 陸前山下 徒歩17分		
土地権利	所有権	地目	宅地
都市計画	市街化区域	用途地域	2種住居
建ぺい率	60%	容積率	200%
他の法令上の制限			
地勢	平坦		
建築条件			
現況	更地		
引渡し (可能時期/方法)	即時 / 現況渡し		
開発許可等番号			
接道状況 (角地・間口)	私道		
設備	電気, 上水道, 下水道, 側溝		
備考	※接道範囲の指定あり。 ・ J R 仙石線 蛇田 徒歩26分 ・ J R 仙石線 石巻 徒歩27分		

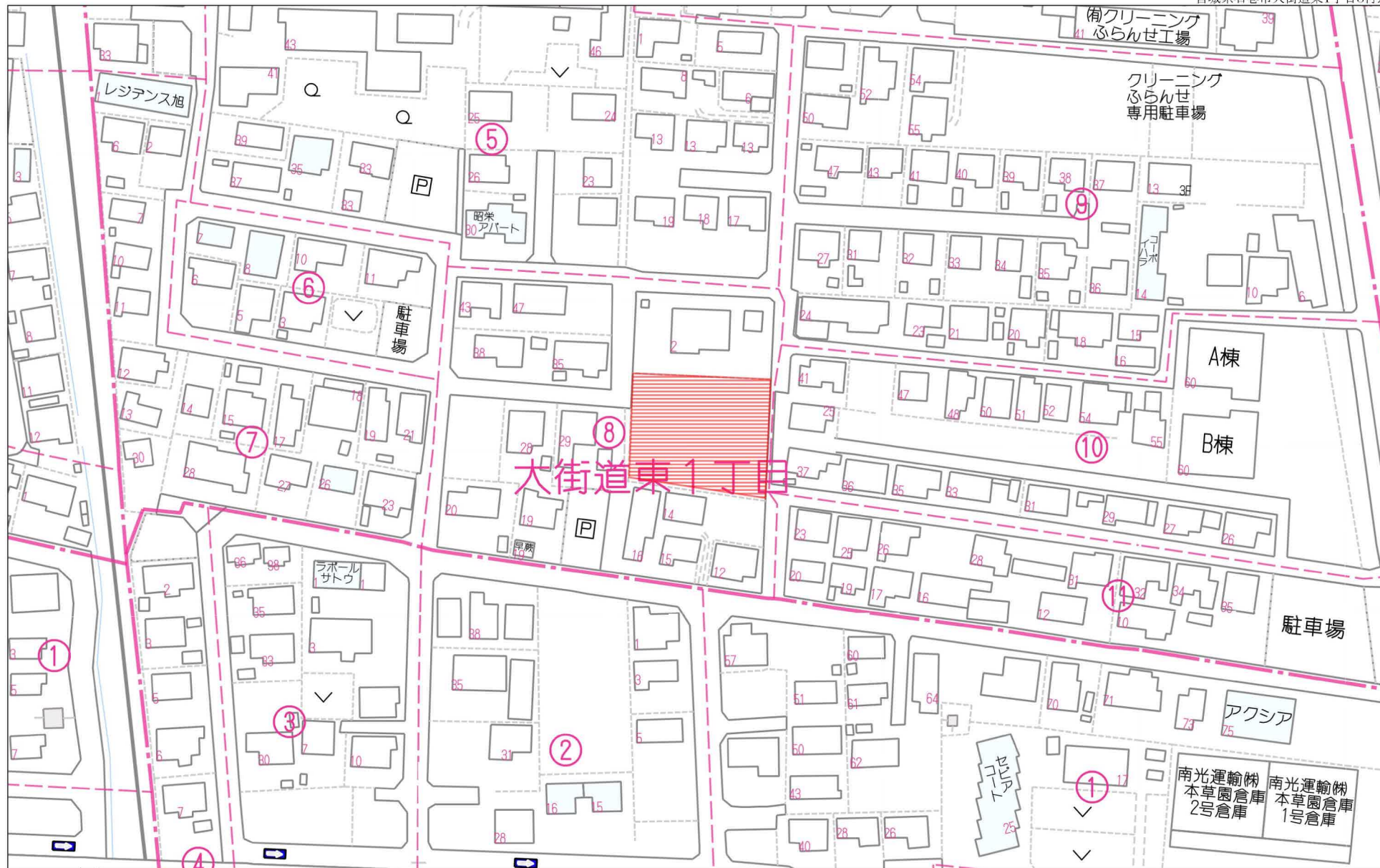
株式会社 Beyond ets 建てる窓口

国土交通大臣免許 (1) 第9999号 〒981-0114 宮城県宮城郡利府町新中道3丁目1-1 イオンモール新利府南館1階

☎ 050-3615-4137 ☎ 050-3145-2835 定休日: 定休日なし
 担当: 西條 (070-1542-2577)

作成日: 2024年12月27日
 ■取引態様: 媒介

infosheet 物件番号 69845441042
 at home



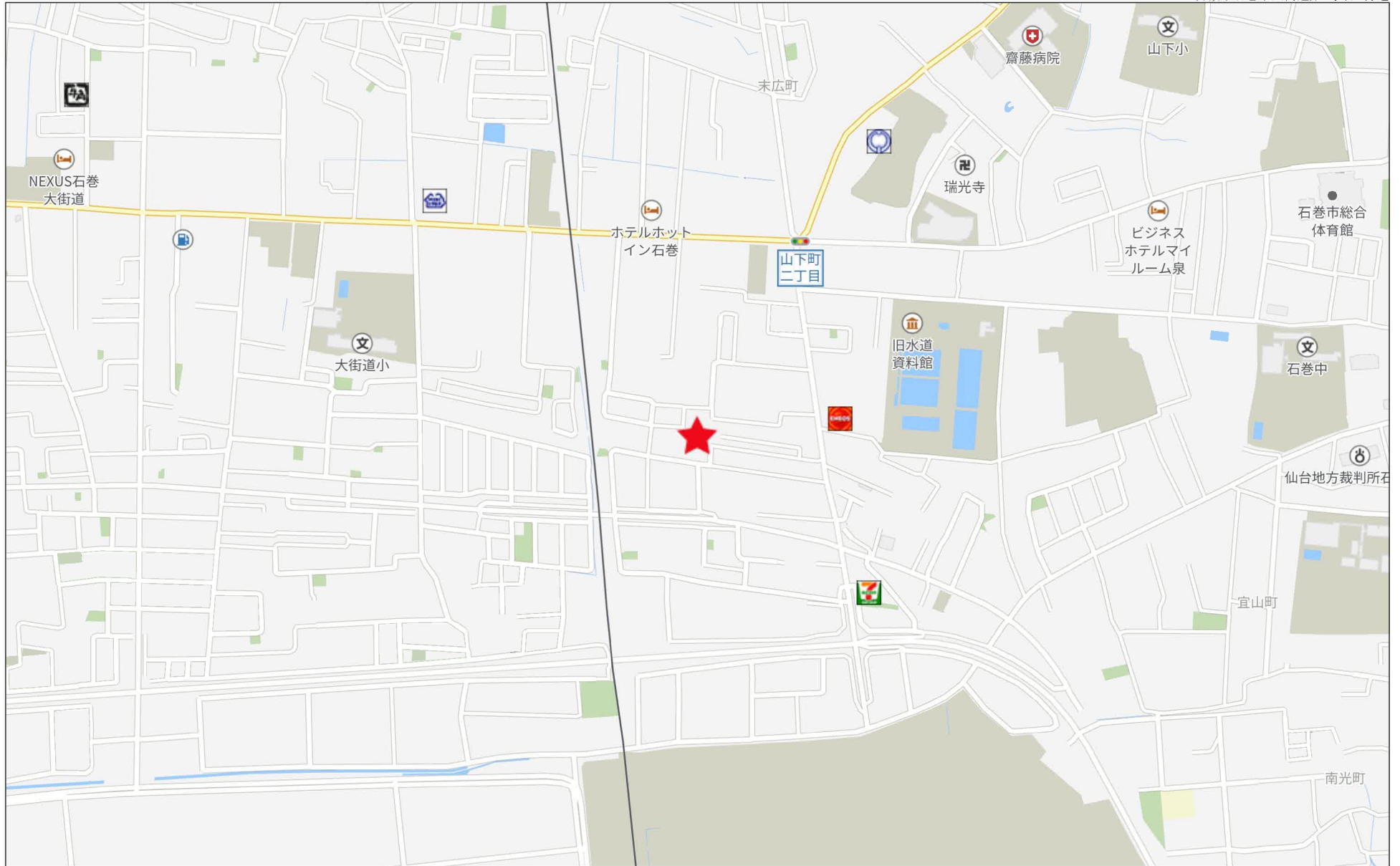
60m

1:1338

禁無断複写複製

Beyond ets

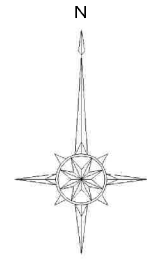
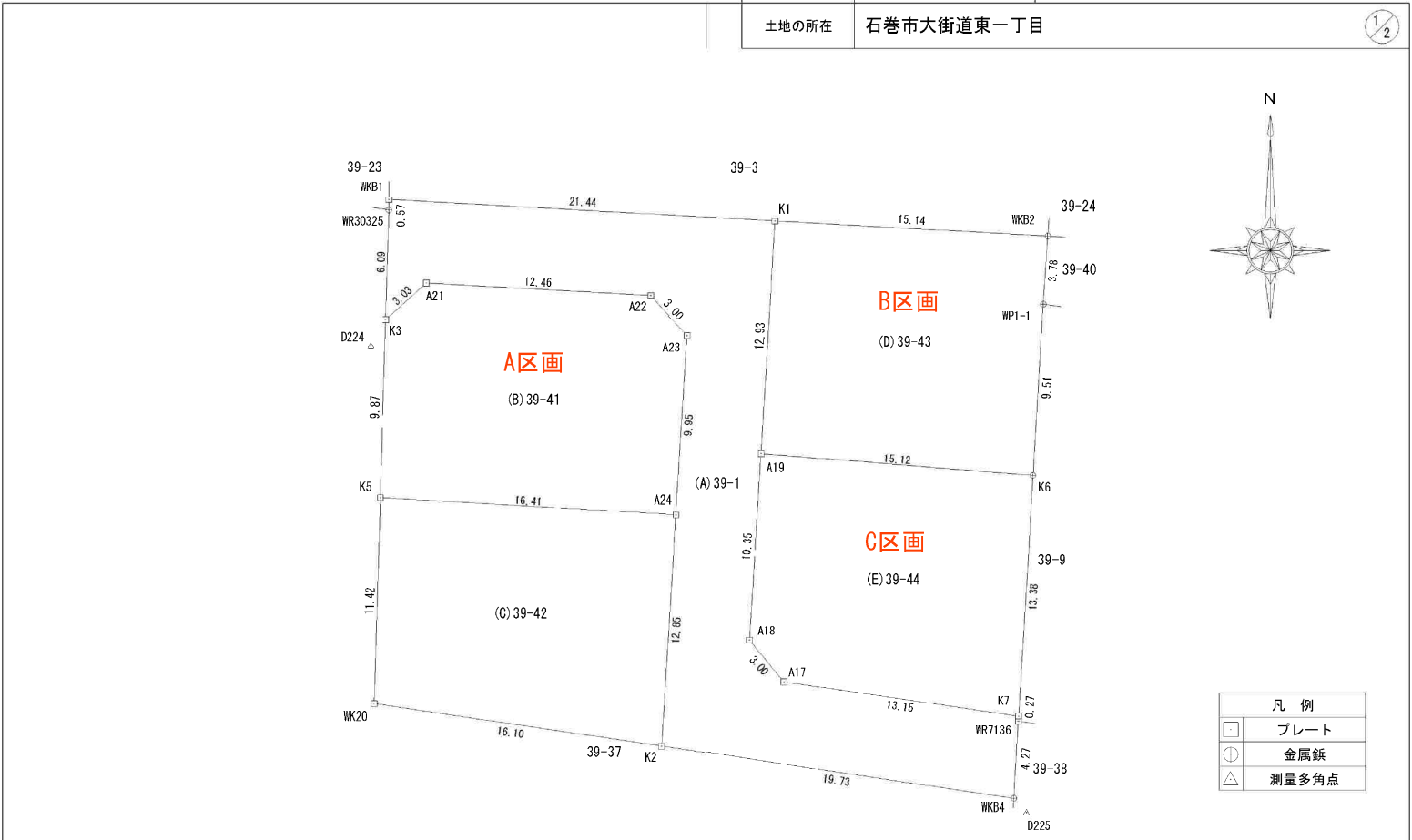
Z22152209-20241216134601



280m

地番	39-1, 39-41~39-44
土地の所在	石巻市大街道東一丁目

地積測量図



凡例	
	プレート
	金属釘
	測量多角点

測量年月日 令和 6 年 4 月 2 2 日 平面直角座標系 第Ⅹ系

作製者 (令和 6 年 4 月 22 日作製)

申請人

縮尺 1/250

地番	39-1, 39-41~39-44	地積測量図
土地の所在	石巻市大街道東一丁目	②/②

座 標 求 積 表

地番測点	(A) 39-1 Xn	Yn	(Xn+1 - Xn-1) Yn
WKB1	-174491.629	39664.915	-24314.592895
K1	-174492.814	39686.323	-559259.663716
A19	-174505.721	39685.543	-922490.447035
A18	-174516.059	39684.901	-502212.422155
A17	-174518.376	39686.807	-167756.133189
K7	-174520.286	39699.824	-86783.815264
WR7136	-174520.562	39699.808	-180356.227744
WKB4	-174524.829	39699.555	-54705.986790
K2	-174521.940	39680.031	623611.367196
A24	-174509.113	39680.826	903453.046368
A23	-174499.172	39681.440	483042.169120
A22	-174496.940	39679.427	115665.529705
A21	-174496.257	39666.978	-53510.753322
K3	-174498.289	39664.730	160880.144880
WR30325	-174492.201	39664.911	264168.307260
		倍面積	-569.477581
		面積	284.7387905
		地積	284.73 m ²

地番測点	(B) 39-41 Xn	Yn	(Xn+1 - Xn-1) Yn
K3	-174498.289	39664.730	472129.281190
A21	-174496.257	39666.978	53510.753322
A22	-174496.940	39679.427	-115665.529705
A23	-174499.172	39681.440	-483042.169120
A24	-174509.113	39680.826	-356651.264088
K5	-174508.160	39664.437	429327.866088
		倍面積	-391.062313
		面積	195.5311565
		地積	195.53 m ²

地番測点	(C) 39-42 Xn	Yn	(Xn+1 - Xn-1) Yn
K5	-174508.160	39664.437	415286.655390
A24	-174509.113	39680.826	-546801.782280
K2	-174521.940	39680.031	-415449.924570
WK20	-174519.583	39664.098	546571.270440
		倍面積	-393.781020
		面積	196.8905100
		地積	196.89 m ²

地番測点	(D) 39-43 Xn	Yn	(Xn+1 - Xn-1) Yn
K1	-174492.814	39686.323	-479013.918610
A19	-174505.721	39685.543	-560121.753902
K6	-174506.928	39700.619	329197.532748
WP1-1	-174497.429	39701.184	527112.619968
WKB2	-174493.651	39701.441	183222.150215
		倍面積	396.630419
		面積	198.3152095
		地積	198.31 m ²

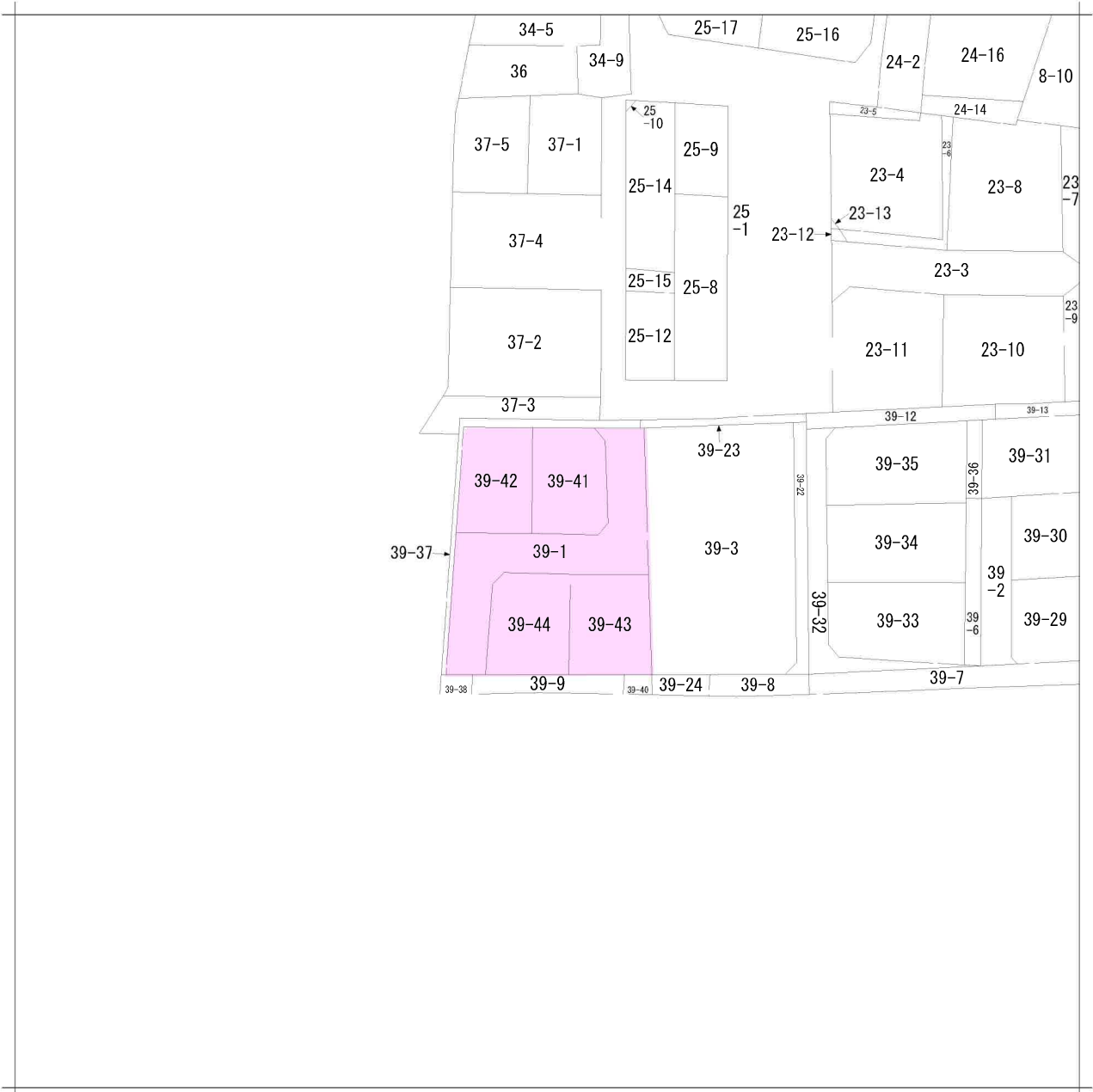
地番測点	(E) 39-44 Xn	Yn	(Xn+1 - Xn-1) Yn
A19	-174505.721	39685.543	362368.693133
K6	-174506.928	39700.619	-578239.515735
K7	-174520.286	39699.824	-454483.585152
A17	-174518.376	39686.807	167756.133189
A18	-174516.059	39684.901	502212.422155
		倍面積	-385.852410
		面積	192.9262050
		地積	192.92 m ²

合 計 1068.4018715

座標一覧表（世界測地系2011）

測点名	X 座標	Y 座標	備考
D224	-174499.714	39663.883	公共4級基準点
D225	-174525.648	39700.284	公共4級基準点

作製者	(令和6年4月22日作製)	申請人	縮尺 1
-----	---------------	-----	------

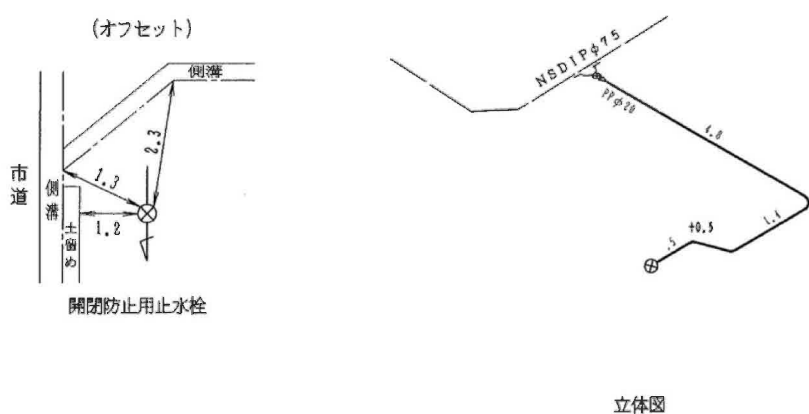
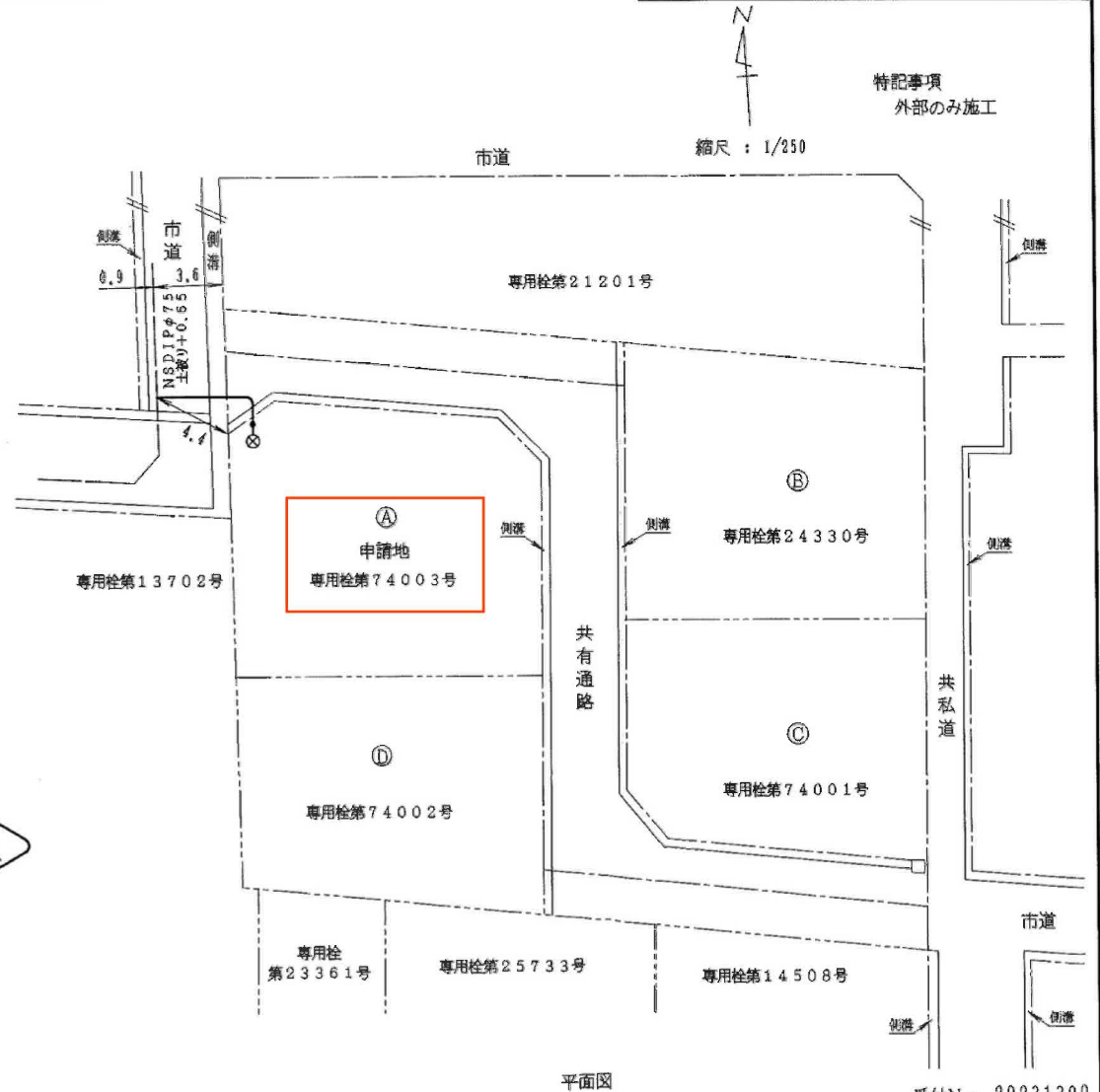
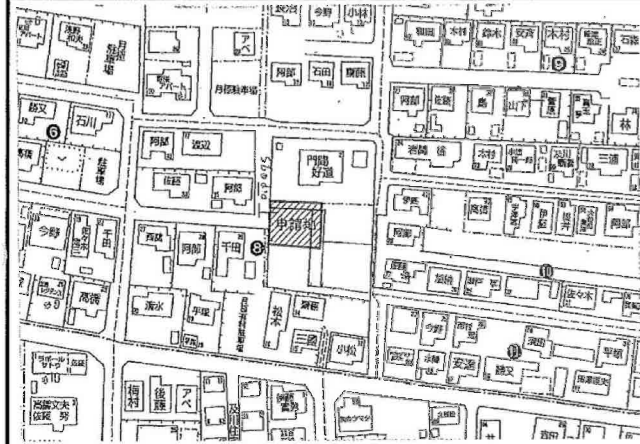


地番区域見出
大街道東1丁目

請求部	所在	石巻市大街道東一丁目			地番	39番1		
出力縮	縮尺不明	精度区分	座標系番号又は記号	分類	地図に準ずる図面		種類	旧土地台帳附属地図
作成年月日				備付年月日(原図)			補記事項	方位不明

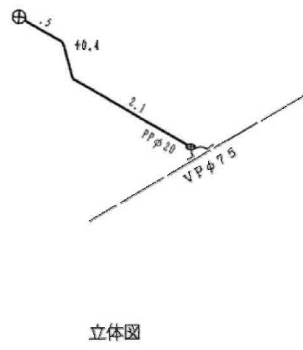
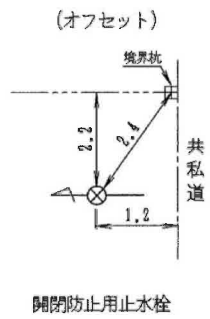
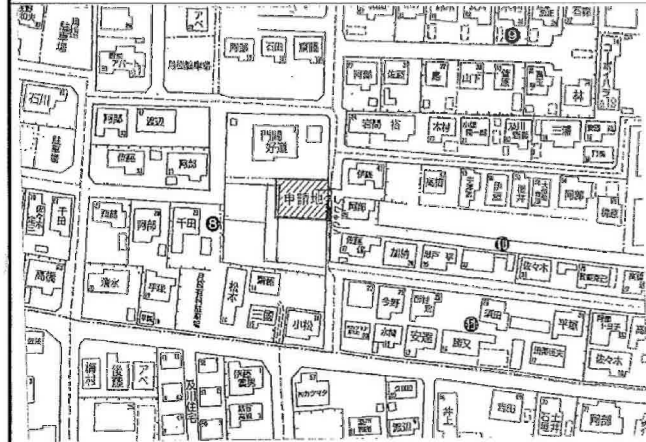
給水装置工事しゅん工図

水栓番号	給水装置場所 石巻市大街道東一丁目8	工事種別	検査員	承諾関係	分岐水栓番号	公道部分使用材料					
第 74003 号	しゅん工年月日 令和 6年 4月 3日	新設			土地・家屋	有	⊕	サドル付分水栓	φ75×25	台	1.0
					分岐引用水栓番号	~		PP分止水栓用ソケット	φ20	個	1.0
						~		PP分止水栓用ソケット	25×20P	個	1.0
						~		PP分止水栓用ソケット	φ20	個	1.0
						~		PP分止水栓用ソケット	φ20	個	1.0
						~		伸縮管	φ20	個	1.0
						~		開閉防止用止水栓	φ20	個	1.0
						~		密着形防食ド	φ25	個	1.0
						~		メーター掛	中	個	1.0



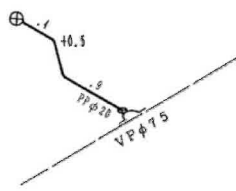
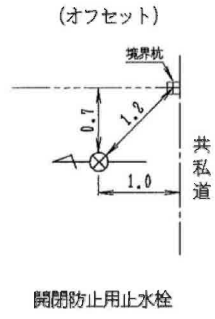
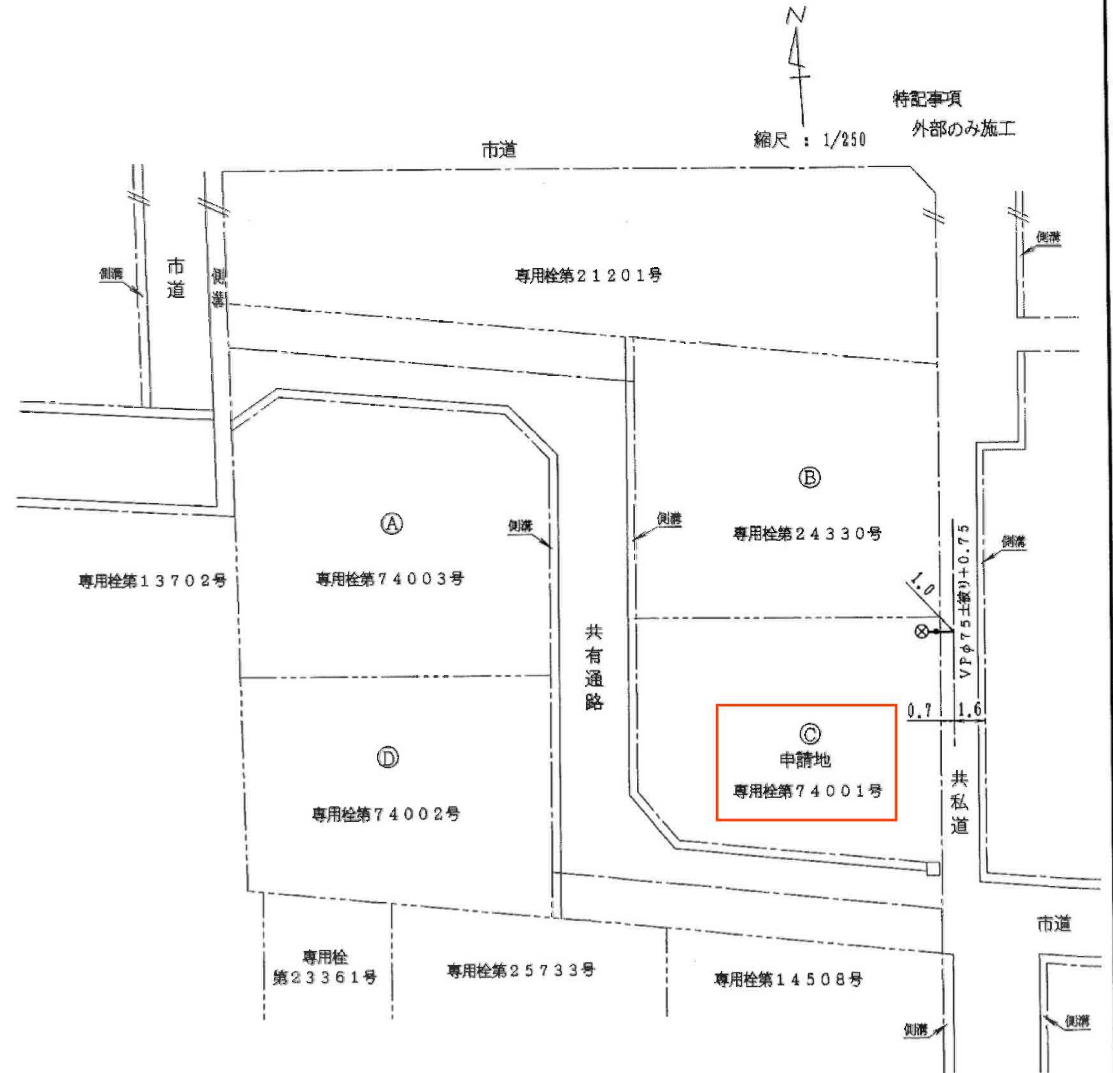
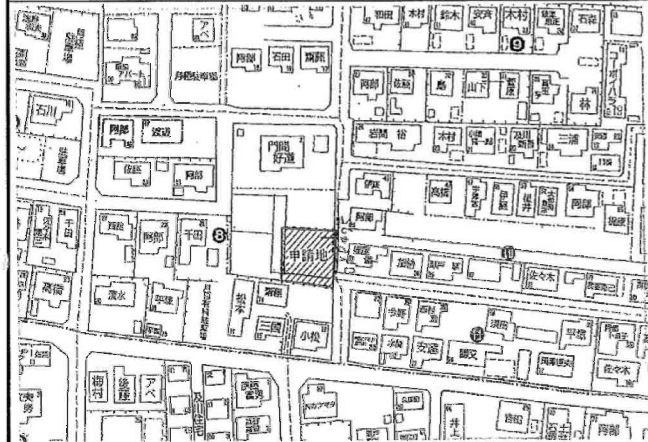
給水装置工事しゅん工図

水栓番号	給水装置場所 石巻市大街道東一丁目8	工事種別	検査員	承諾関係	分岐水栓番号	公道部分使用材料					
第 24330 号	しゅん工年月日 令和 6 年 4 月 5 日	改造			土地・家屋	有	⊕	サドル付分水栓	φ75×20	台個	1.0
					分岐引用水栓番号	~		PP分止水栓用ソケット	φ20	台個	2.0
						~		PP	φ20	台個	3.0
						~		PP	φ25	台個	0.4
						~		PP	φ25	台個	1.0
						~		伸縮管	φ20	台個	1.0
						~		開閉防止用止水栓	φ20	台個	1.0
						~		メーター弁	φ20	台個	1.0
						~		PP用補修継手	φ25	台個	1.0



給水装置工事しゅん工図

水栓番号	給水装置場所 石巻市大街道東一丁目8	工事種別	検査員	承諾関係	分岐水栓番号	公道部分使用材料				
第 74001 号	しゅん工年月日 令和 6 年 4 月 5 日	新 設			土地・家屋	有	サドル付分水栓	φ75×20	合	1.0
					分岐引用水栓番号	〰	PP分止水栓用ソケット	φ20	個	2.0
						〰	PP	φ20	m	1.0
						〰	伸縮管	φ20	個	1.0
						〰	開閉防止用止水栓	φ20	個	1.0
						〰	メーター	中	個	1.0

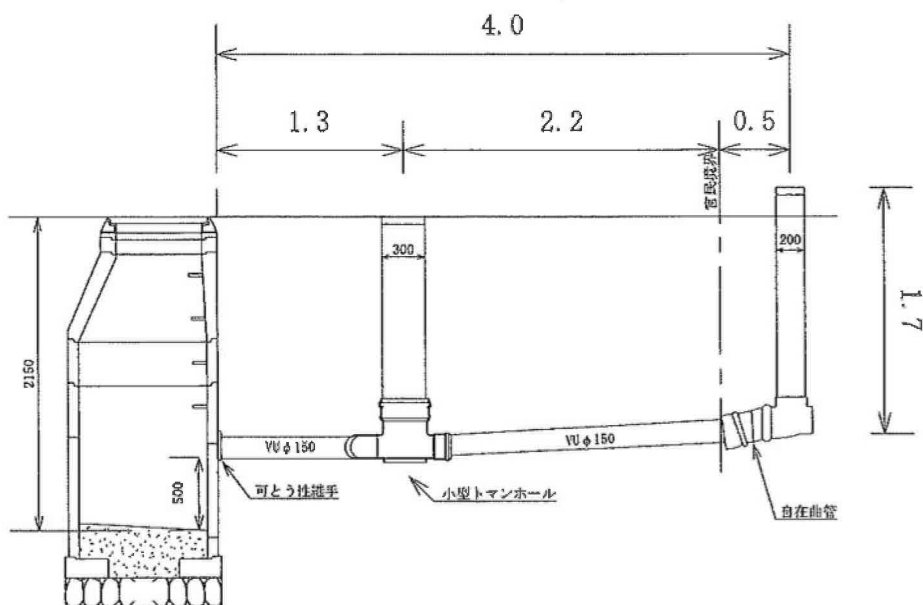
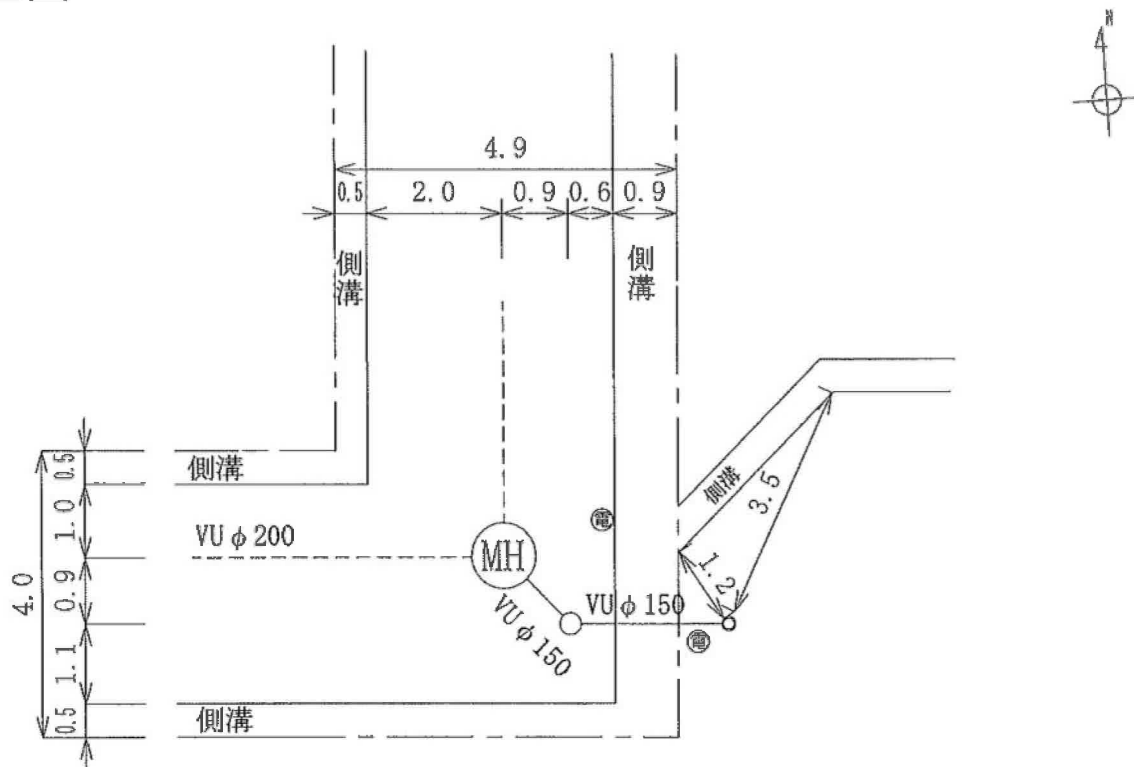


平面図

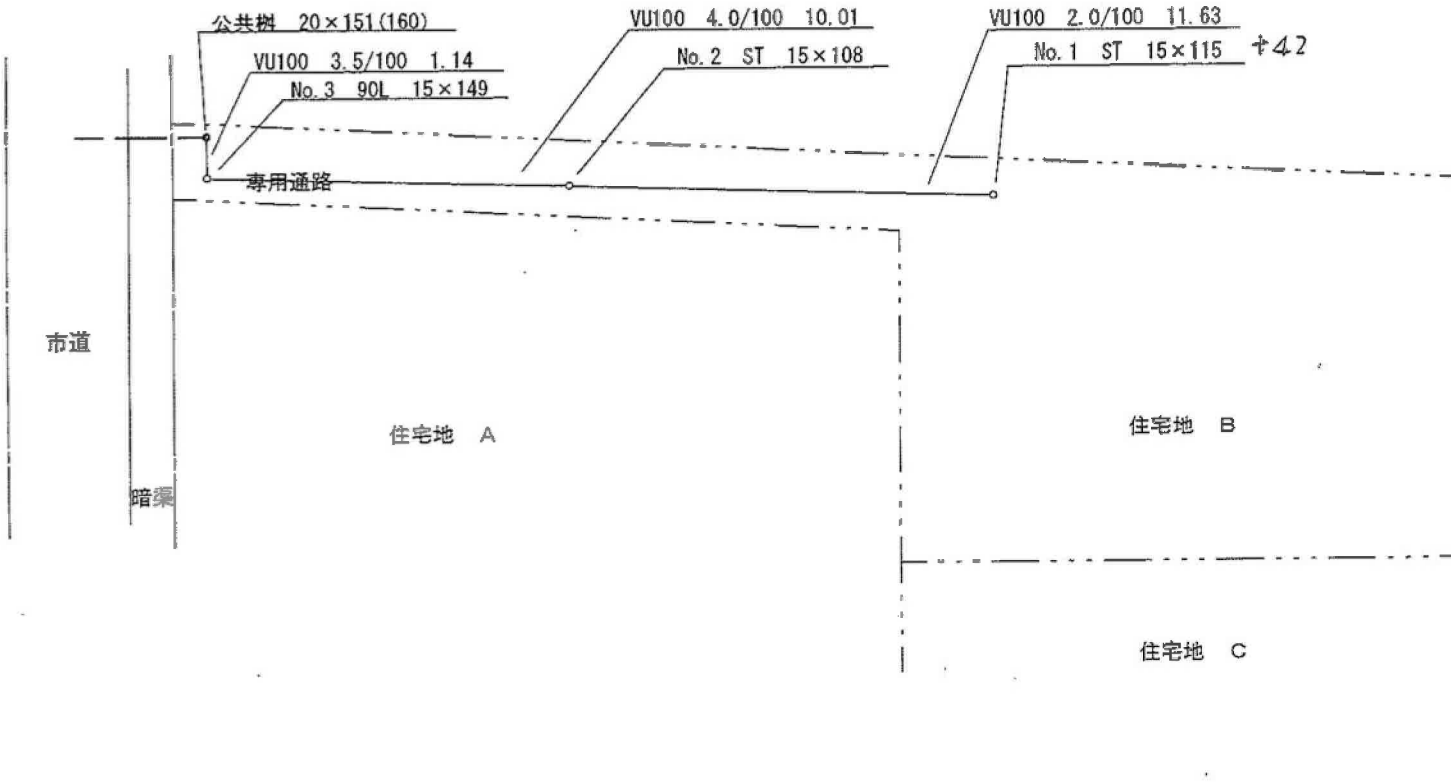
竣工図

竣工図	※道路許可年月日番号	令和6年3月15日	石道（占）第737号
	取付管許可年月日番号	令和6年3月6日	（石下管）指令第167号
工事名	汚水取付管設置工事	申請者	
施工箇所	石巻市大街道東1丁目	施工業者	
共同埋設物		施工年月日	③令和6年4月6日

A区画



B区画

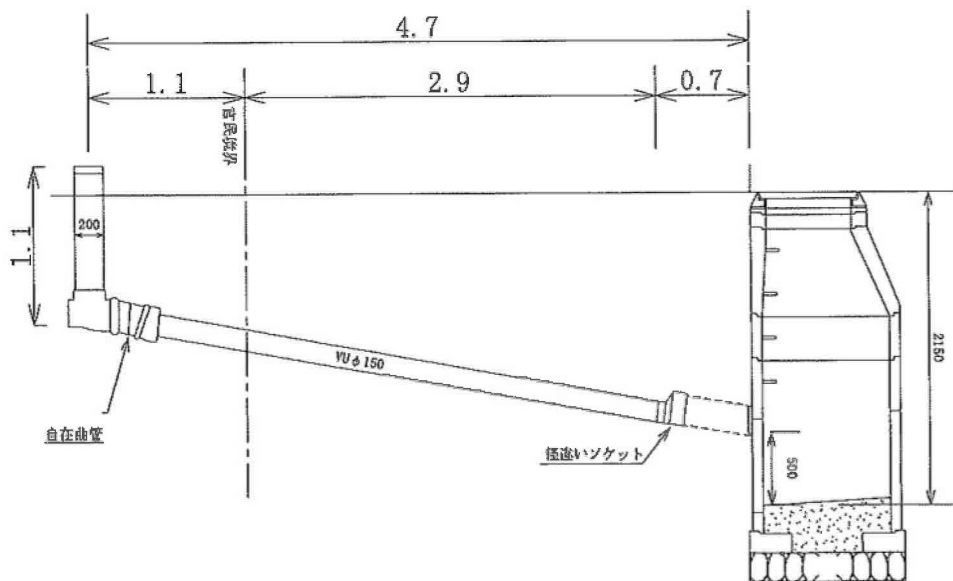
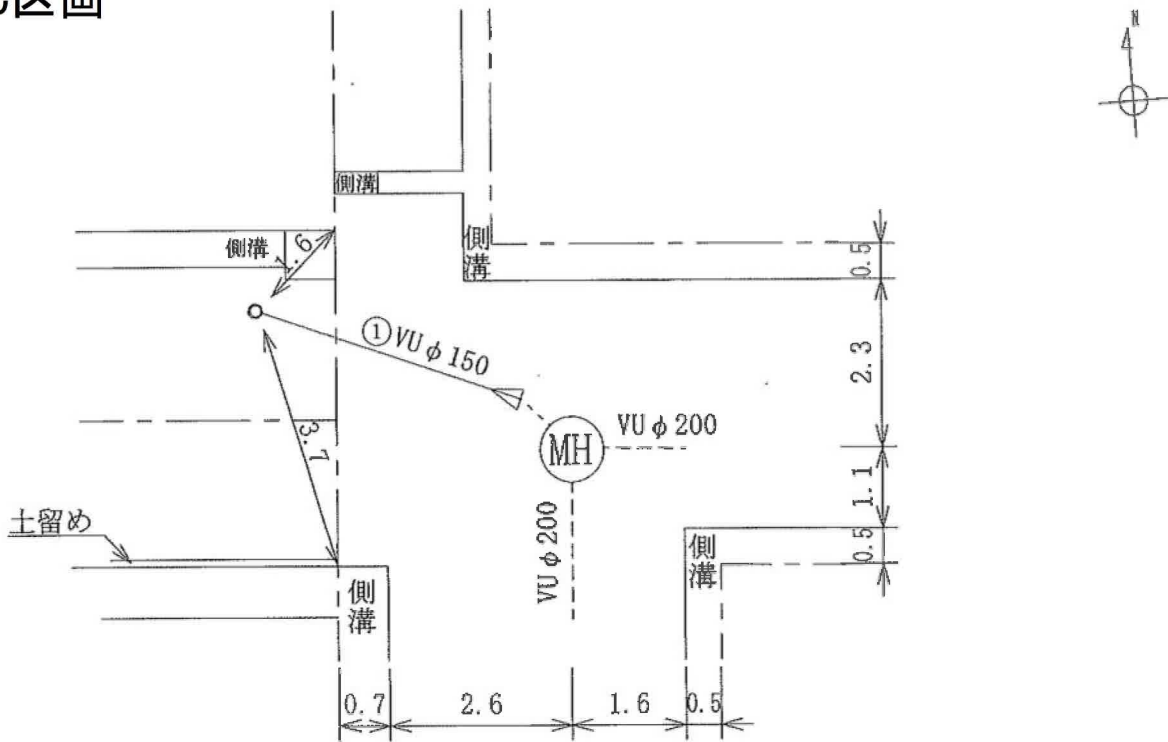


平面图 S=1:200

竣工図

竣工図	※道路許可年月日番号	令和6年3月15日	石道（占）第737号
	取付管許可年月日番号	令和6年3月6日	（石下管）指令第167号
工事名	汚水取付管設置工事	申請者	
施工箇所	石巻市大街道東1丁目	施工業者	
共同埋設物		施工年月日	①令和6年4月3日

C区画

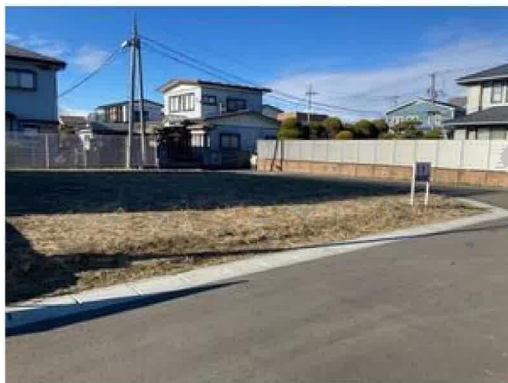




区画	価格	面積 (坪数)
A区画 (地番: 39-41)	950万円	195.53㎡ (59.14坪)
B区画 (地番: 39-43)	950万円	198.31㎡ (59.98坪)
C区画 (地番: 39-44)	950万円	192.92㎡ (58.35坪)
D区画 (地番: 39-42)		展示場予定地



全体



A区画



A区画



A区画



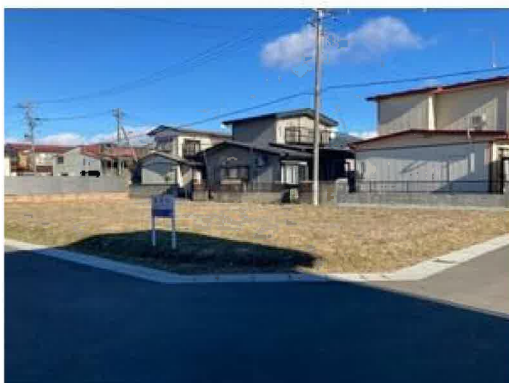
B区画



B区画



B区画



C区画



C区画



C区画



前面道路



前面道路



前面道路



前面道路



前面道路



ヨークベニマル大街道店まで240m



セブンイレブン石巻双葉町店まで380m



石巻市立山下小学校まで1,270m



石巻双葉町郵便局まで600m



七十七銀行石巻支店まで2,000m