

売地

仙台市若林区かすみ町

更地渡し

土地面積
公簿 115.74㎡

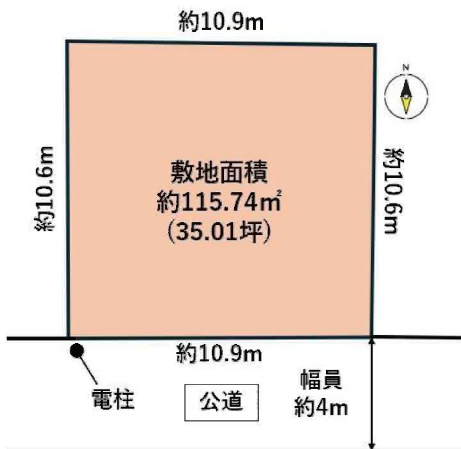
現況
更地

引渡可能時期
2025年8月予定



【建築条件なし】
地下鉄東西線「卸町駅」徒歩圏内！
南側道路に面しており日当たり良好♪
なないろの里より徒歩2分！

- ・COOP MIYAGI 荒井店まで710m
- ・セブンイレブン仙台若林郵便局前店まで710m
- ・仙台市立蒲町中学校まで1200m
- ・仙台市立蒲町小学校まで630m



■本物件における登記申請業務（司法書士に依頼する移転登記・設定登記、家屋調査士に依頼する表題登記）、及び外構工事は、売主指定業者にてお願いいたします。

物件種目	売地		
最適用途	住宅用地		
最寄駅	卸町		
土地面積	公簿 115.74㎡	私道面積 (共有持分)	
価格	1,880万円	坪単価	@53.70万円

物件所在地	宮城県仙台市若林区かすみ町 13-17		
交通	仙台市地下鉄東西線 卸町 徒歩20分 バス6分 バス停 霞の目営業所前 徒歩5分		
土地権利	所有権	地目	宅地
都市計画	市街化区域	用途地域	1種住居
建ぺい率	60%	容積率	200%
他の法令上の制限	第3種高度地区、屋外広告物条例；第二種許可地域		
地勢			
建築条件			
現況	更地		
引渡し(引渡時期/方法)	2025年8月予定 / 更地渡し		
開発許可等番号			
接道状況(角地・間口)	南4.0m 公道 接面10.9m		
設備	都市ガス、上水道、下水道、側溝 (上水道口径：20m)		
備考			

この図面は物件情報の一部を抜粋して掲載しております。（現況優先）
入居日・引渡日変更や付帯条件、別途料金等が発生する場合がありますのでご確認ください。

at home

infosheet 物件番号 69844497005

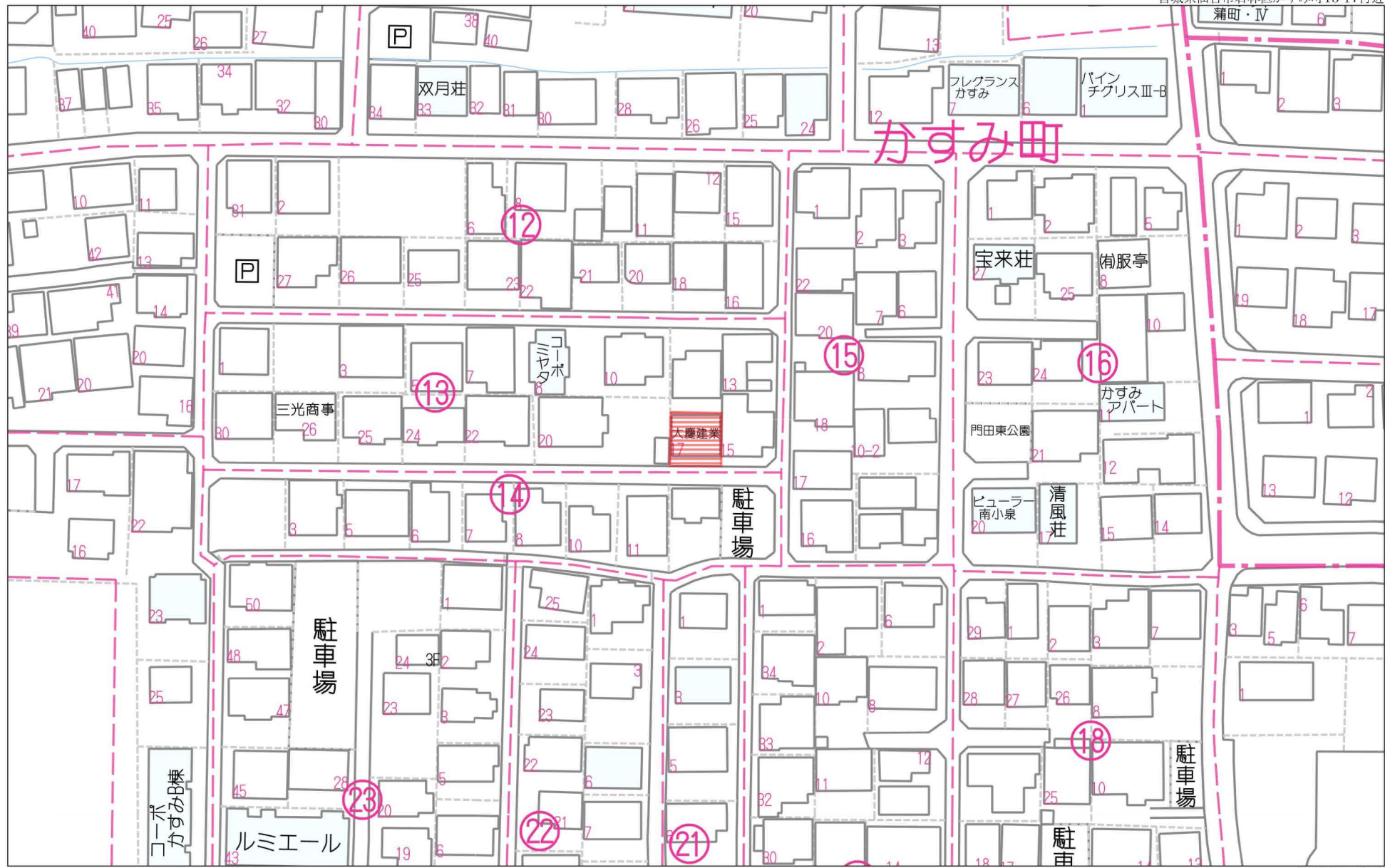
国土交通大臣免許（1）第9999号 〒981-0114 宮城県宮城郡利府町新中道3丁目1-1 イオンモール新利府南館1階

作成日：2024年12月18日

株式会社 Beyond ets 建てる窓口

■取引態様：媒介

TEL：050-3615-4137 FAX：050-3145-2835 定休日：定休日なし
担当：佐々木(070-5582-7352)



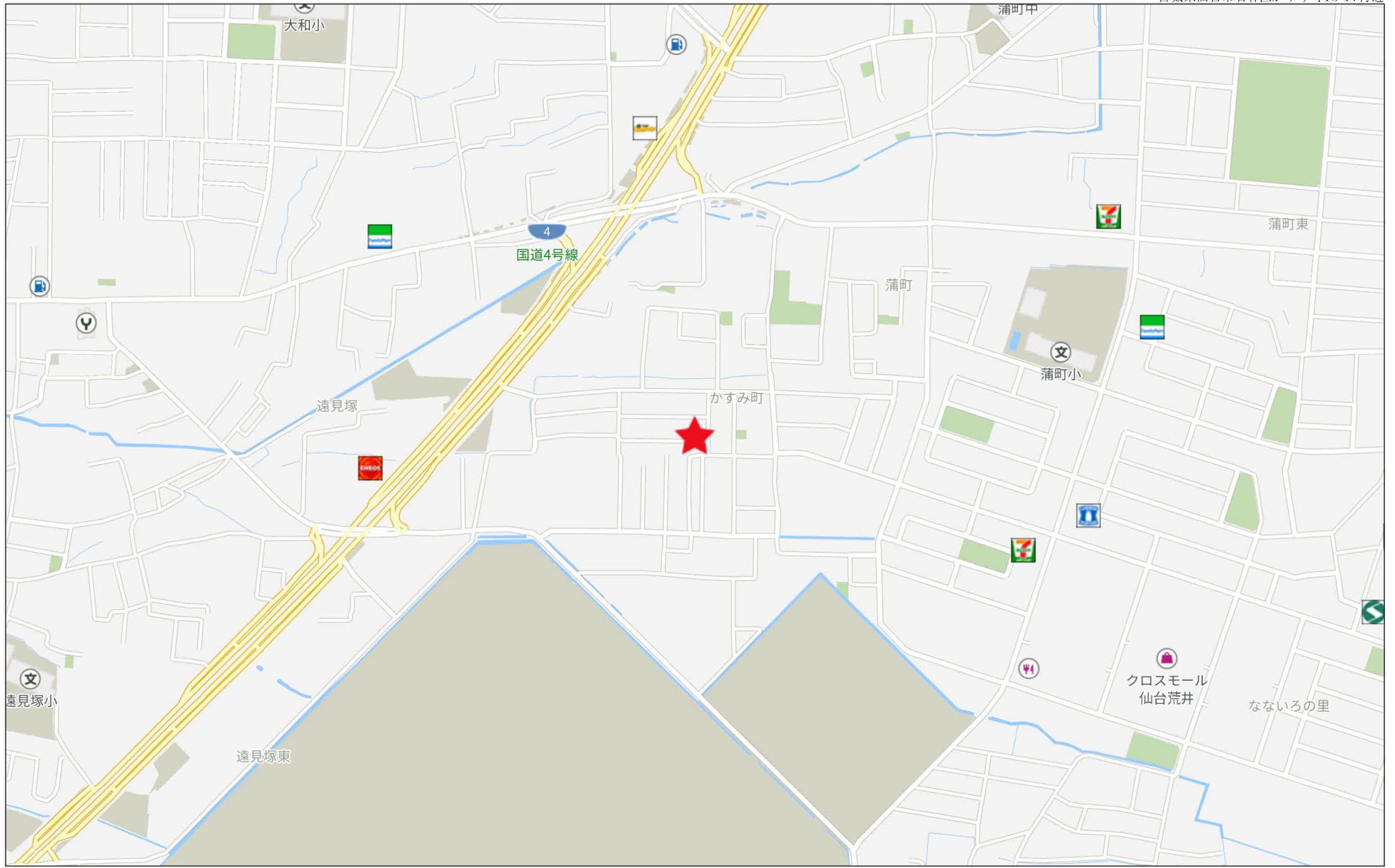
60m

1:1092

禁無断複写複製

Beyond ets

Z22152209-20241208150906



280m

817175

地積測量図

地番	22005, 20039, 20040, 20041
土地の所在	山形市南小泉町田東 +200

昭和47年5月9日
作製年月日

作製者

申請人

㊸ 20-5

$$\begin{aligned} 11.02 \times 1.20 &= 13.2240 \\ 21.20 \times 8.63 &= 182.9560 \\ 21.20 \times 9.35 &= 198.2200 \\ \hline \text{合計} & 394.4000 \text{ m}^2 \\ & \text{= 除 } 197.2000 \text{ m}^2 \\ & \therefore 197.20 \text{ m}^2 \end{aligned}$$

㊹ 20-39

$$\begin{aligned} 15.44 \times 7.71 &= 119.0424 \\ 15.44 \times 6.74 &= 104.0656 \\ 10.99 \times 1.20 &= 13.1880 \\ \hline \text{合計} & 236.2960 \text{ m}^2 \\ & \text{= 除 } 118.1480 \text{ m}^2 \\ & \therefore 118.14 \text{ m}^2 \end{aligned}$$

㊺ 20-40

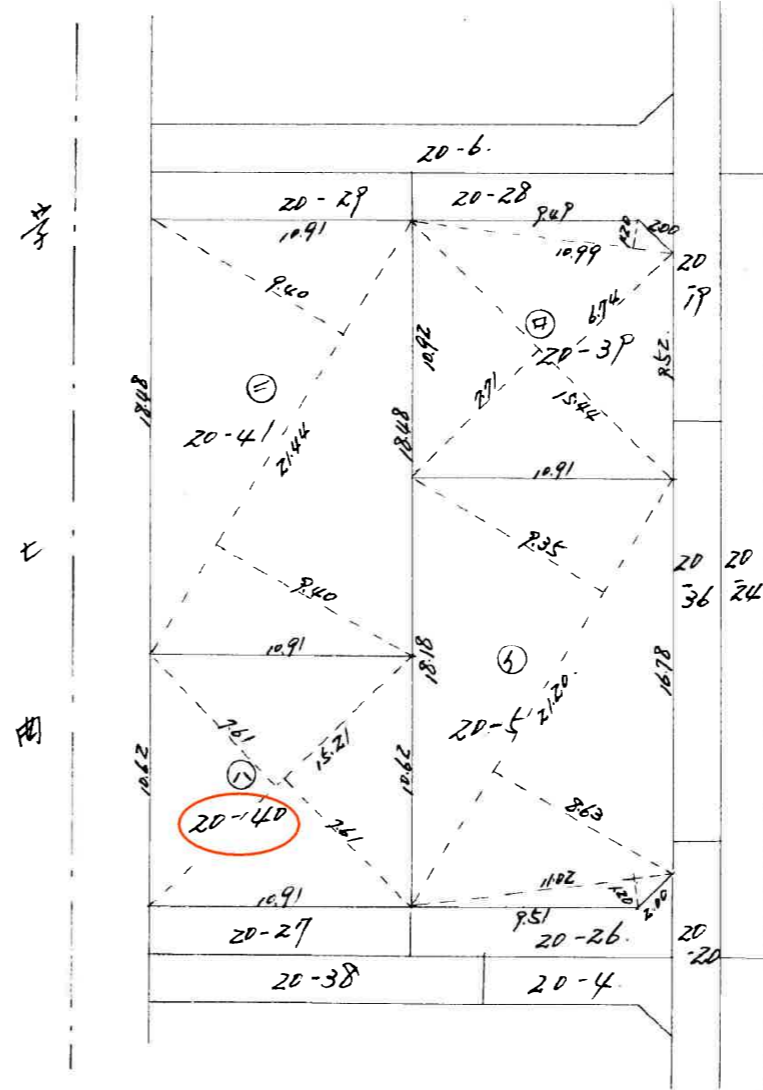
$$\begin{aligned} 15.21 \times 7.61 &= 115.7481 \\ 15.21 \times 7.61 &= 115.7481 \\ \hline \text{合計} & 231.4962 \text{ m}^2 \\ & \text{= 除 } 115.7481 \text{ m}^2 \\ & \therefore 115.74 \text{ m}^2 \end{aligned}$$

㊻ 20-41

$$\begin{aligned} 21.44 \times 9.40 &= 201.5360 \\ 21.44 \times 9.40 &= 201.5360 \\ \hline \text{合計} & 403.0720 \text{ m}^2 \\ & \text{= 除 } 201.5360 \text{ m}^2 \\ & \therefore 201.53 \text{ m}^2 \end{aligned}$$

㊸, ㊹, ㊺, ㊻ の合計面積

$$632.6321 \text{ m}^2 \therefore 632.63 \text{ m}^2$$



縮尺 1/300

(日本土地家屋調査士会用紙)

547.5.17

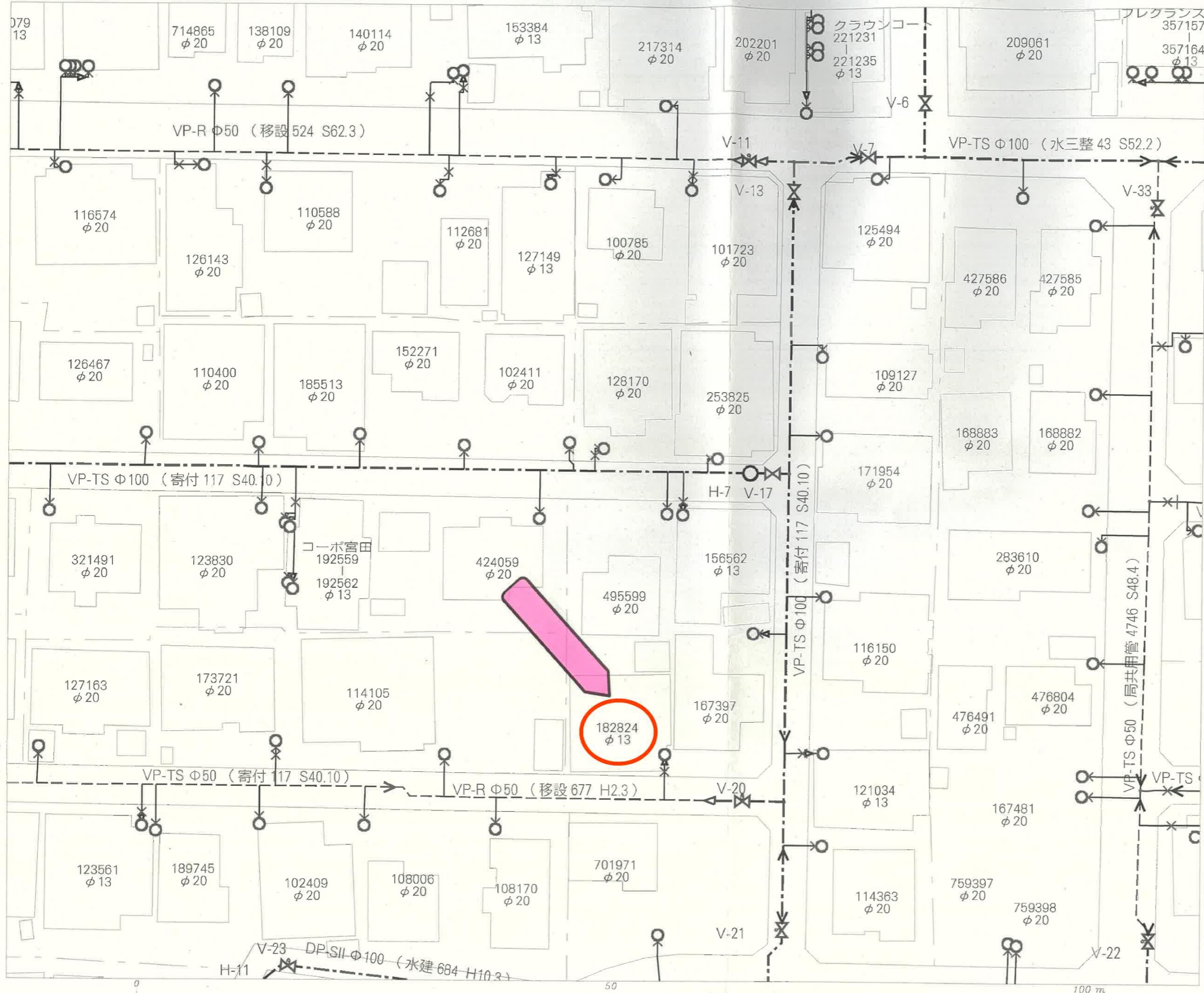
イ 218-72 ハ 道 ホ 32-79 ト 220-48 ヨ 217-21
 ロ 219-3 ニ 217-17 ヘ 32-80 チ 218-80



地番区域見出
 かすみ町

請求部	所在	仙台市若林区かすみ町			地番	220番40		
出力縮尺	1/600	精度区分	座標系番号又は記号	分類	地図に準ずる図面		種類	旧土地台帳附属地図
作成年月日	備付年月日(原図)			補記事項				

仙台市水道局 戸番図



名称	表示
仕切弁	⊗ ⊙ ⊙ ⊙ ⊗
消火栓	○ ● ○ ●
空気弁	⊙ ⊙ ⊙ ⊙
片落管	▷
メータ	○
止水栓	×
キャップ	┌
管径	線種
400mm 以上	—————
350mm	—————
300mm	—————
250mm	—————
200mm	—————
150mm	—————
100mm	—————
75mm	—————
50mm	—————
50mm 未満	—————

・本図面は、維持管理を目的とした水道の給配水管情報の図面となります。掲載情報が現地と異なる場合がありますので、この情報とは別に現地での調査を実施してください。

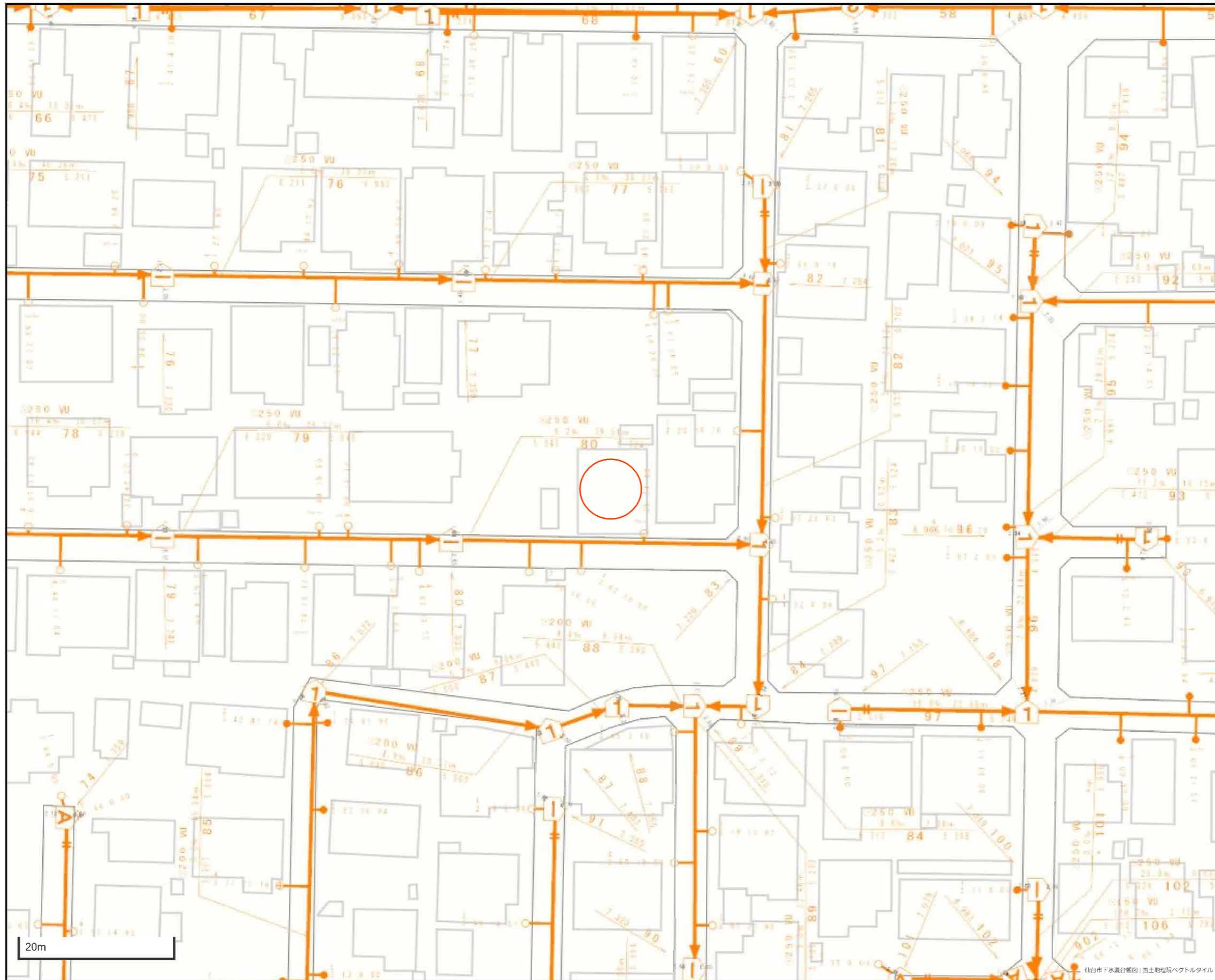
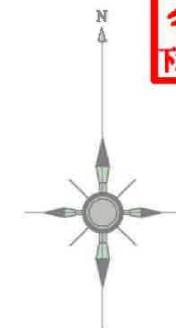
・なお、本図面の利用により生じた損害や不利益、また第三者との間に生じた紛争については、水道局は一切責任を負いません。

・地図及びそれに関連する情報は、著作権法等により保護されています。無断複製、改変等はできません。

・宮谷市、多賀城市、利府町、七ヶ浜町、名取市、川崎町地形図について、測量法に基づく国土地理院長承認（使用）R3JHs 228

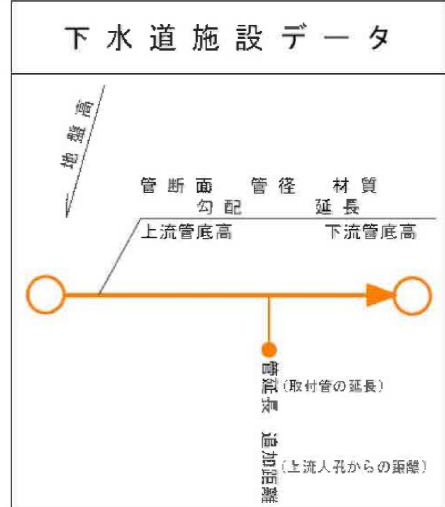
仙台市水道局 戸番図	
縮尺	1:400
出図年月日	令和6年9月24日

仙台市下水道施設平面図



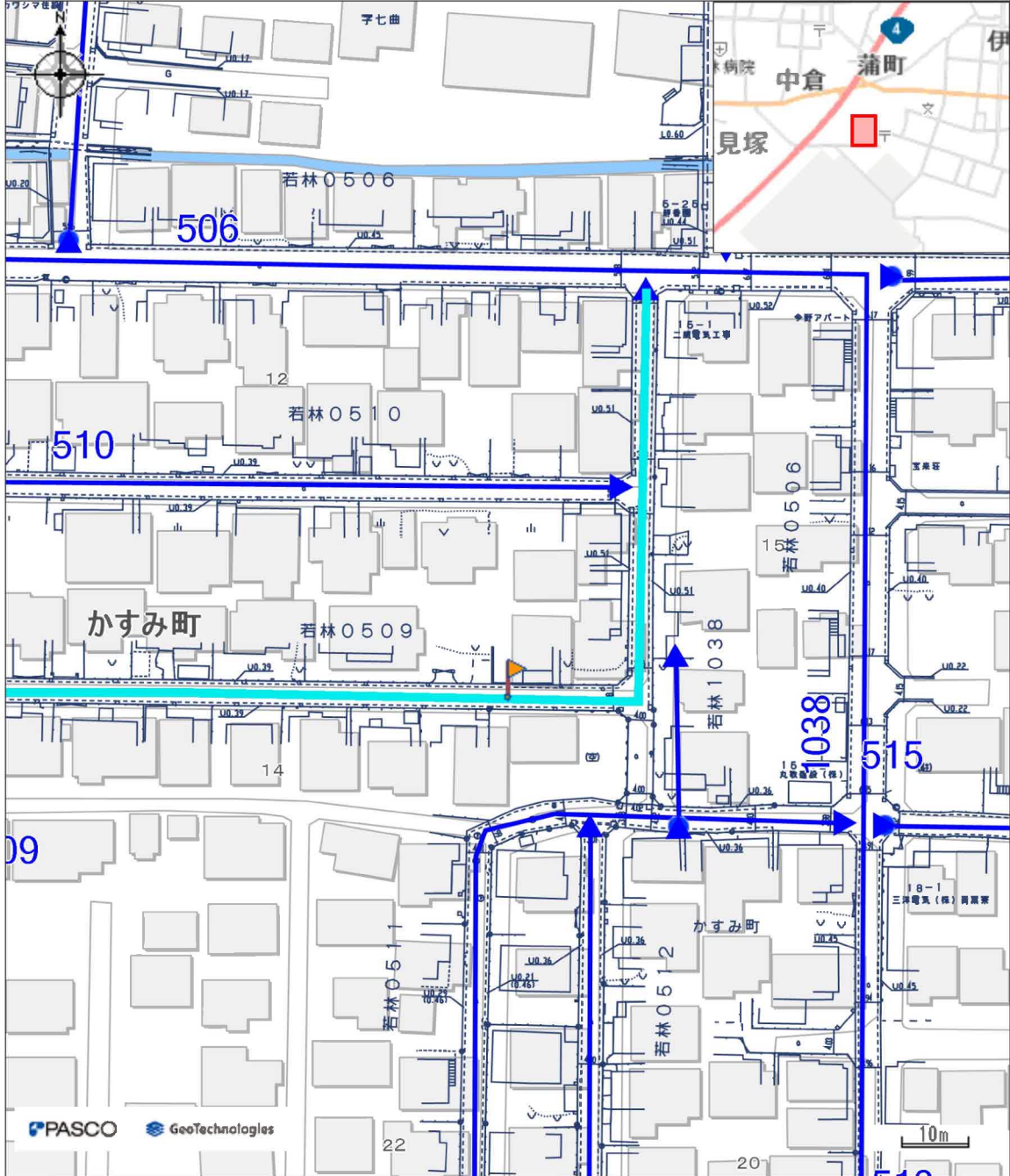
1. 本図面は、下水道改良工事や道路工事等により、現況と整合しない場合があります。詳細については現地での確認をお願いします。
2. 当局の許可なく複製することを、禁じます。

凡 例	
	合 流 区 域
	合 流 施 設
	汚 水 施 設
	雨 水 施 設



市道路線認定網図・道路台帳図

中心地 | 仙台市若林区かすみ町 付近



凡例	属性	
— 市道	路線番号	若林509
	路線名	門田東七曲4号線
	最小幅員	4m
	最大幅員	4.31m
	延長	308.9m

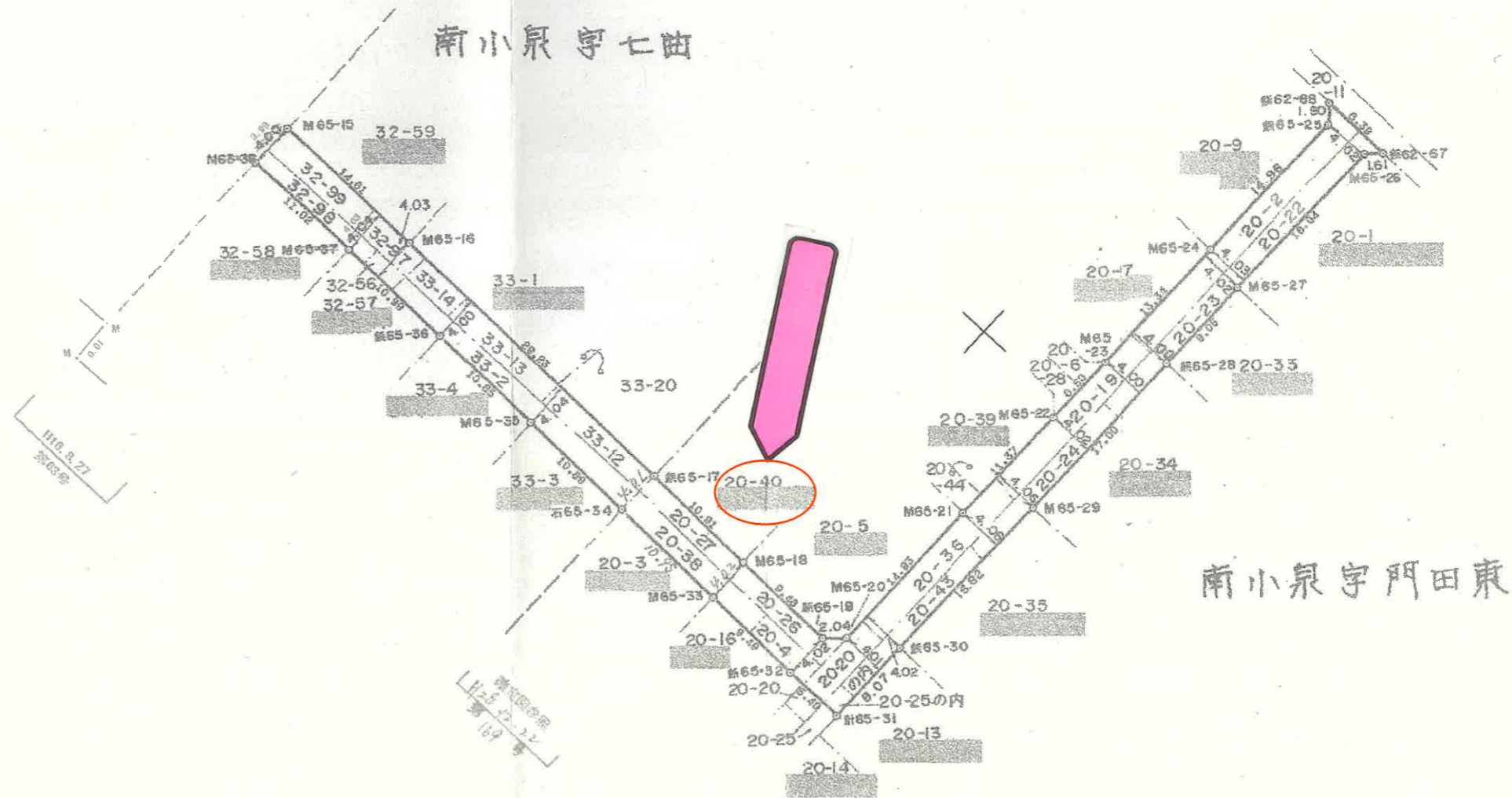
本図等については、利用規約や利用条件に従い、ご利用ください。

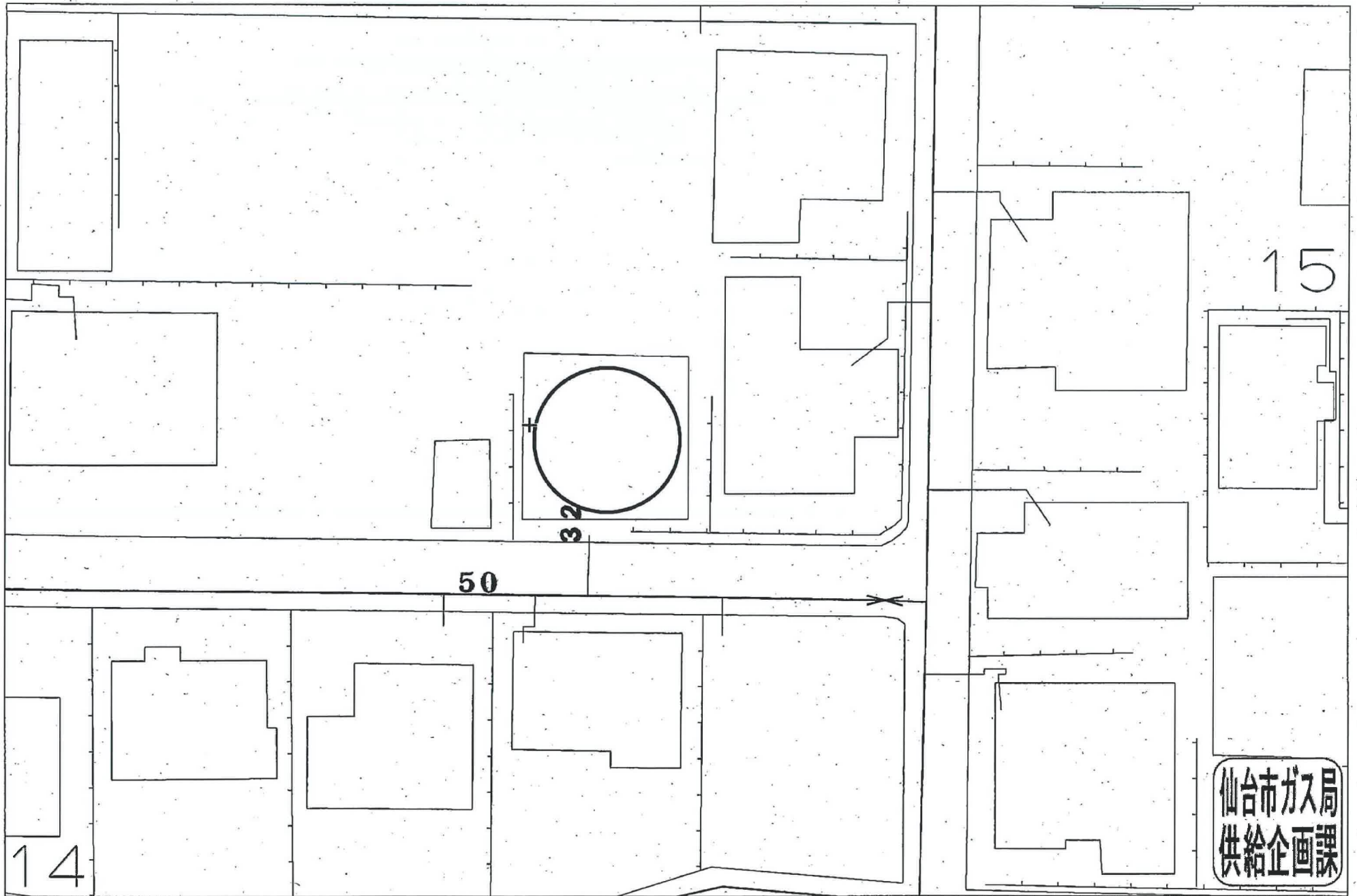
印刷日時:2024/12/04 20:13:04

この図面は、本市が管理する道路区域
を表したものであり、民境界を「証明」
するものではありません。

仙台市道路管理者

道路敷地構成図 S=1:500





仙台市ガス局
供給企画課

受付番号：F- 4857

この図面は実際と異なる場合があるため十分注意して使用してください

2024年9月24日





COOP MIYAGI荒井店まで710m



セブンイレブン仙台若林郵便局前店まで600m



仙台市立蒲町中学校まで1,200m



仙台市立蒲町小学校まで630m



若林郵便局まで330m



仙台銀行沖野支店まで1,000m