

売地

【建築条件無し】
丸森駅まで徒歩圏内！小学校まで徒歩7分！
近隣施設充実でお買い物も便利♪
上下水完備の整形地を2区画販売中！

土地面積 公簿 264.00㎡ 現況 更地 引渡可能時期 即時



チェックポイント！

この図面は物件情報の一部を抜粋して掲載しております。（現況優先） 入居日・引渡日変更や付帯条件、別途料金等が発生する場合がありますのでご確認ください。

● 整形地 ● 電気 ● 上水道 ● 下水道 ● 側溝

- フレスコキクチ丸森店まで260m
- ファミリーマート丸森館矢間店まで340m
- 葉王堂丸森館矢間店まで270m
- 丸森町立丸森中学校まで2,130m
- 丸森町立館矢間小学校まで600m

最適用途	住宅用地		
最寄駅	丸森駅		
土地面積	公簿 264.00㎡	私道面積 (共有持分)	
価格	560万円	坪単価	@7.02万円

物件所在地	宮城県伊具郡丸森町館矢間館山字直洲 131-1 の南側		
交通	阿武隈急行 丸森 徒歩23分		
	阿武隈急行 北丸森 徒歩29分		
土地権利	所有権	地目	田
都市計画	非線引区域	用途地域	無指定
建ぺい率	70%	容積率	200%
他の法令上の制限			
地勢			
建築条件			
現況	更地		
引渡し (可能時期/方法)	即時 / 現況渡し		
開発許可等番号			
接道状況 (角地・間口)	角地：2方道路 南6.0m 公道 西7.7m 公道		
設備	電気,上水道,下水道,側溝		
備考	[2区画販売] 面積：各264㎡ 価格：各570万		

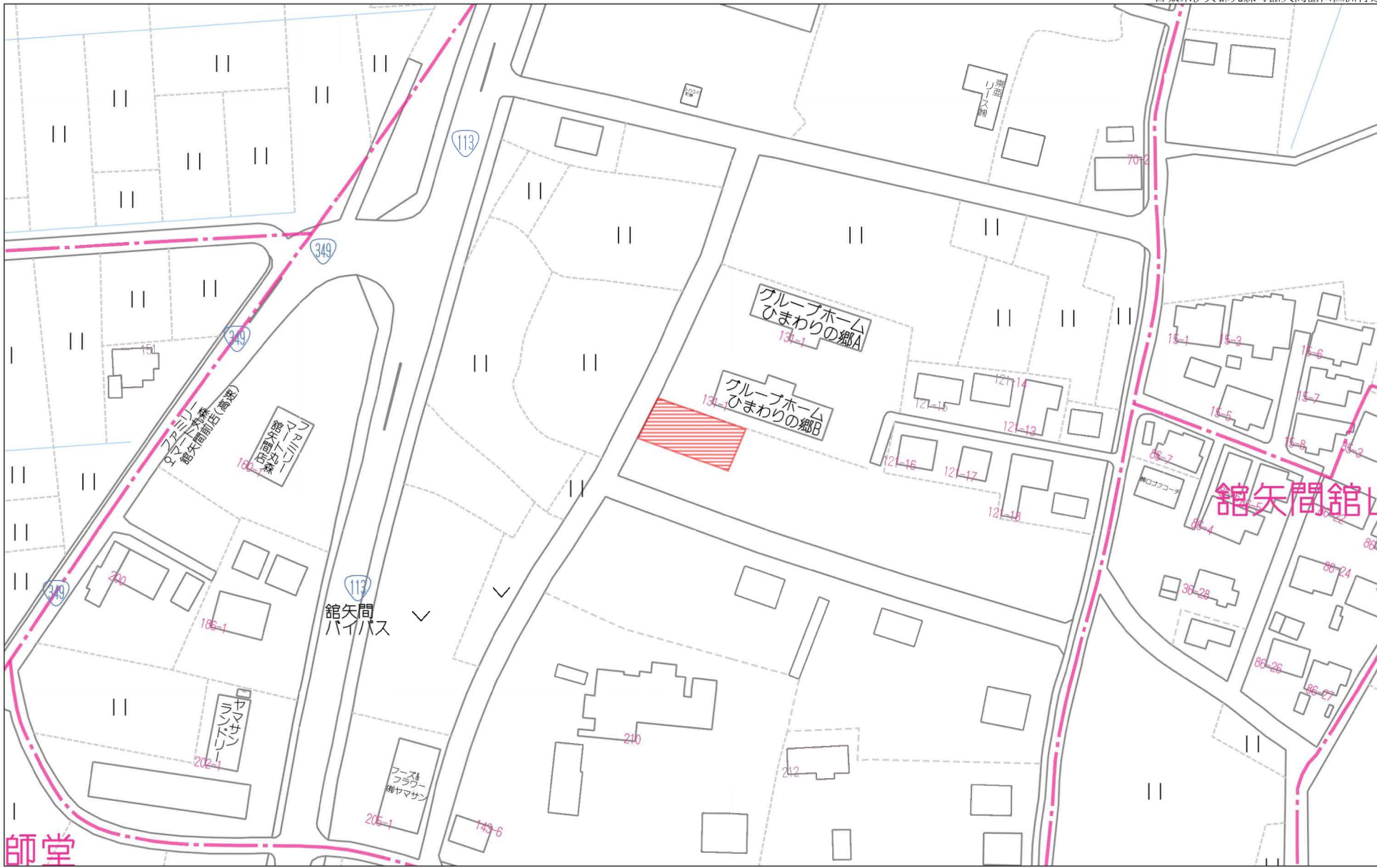
株式会社 Beyond ets 建てる窓口

国土交通大臣免許 (1) 第9999号 〒981-0114 宮城県宮城郡利府町新中道3丁目1-1 イオンモール新利府南館1階

☎ 050-3615-4137 ☎ 050-3145-2835 定休日：定休日なし
担当：西條 (070-1542-2577)

作成日：2024年12月16日
■取引態様：一般媒介

infosheet 物件番号 69807730016
at home

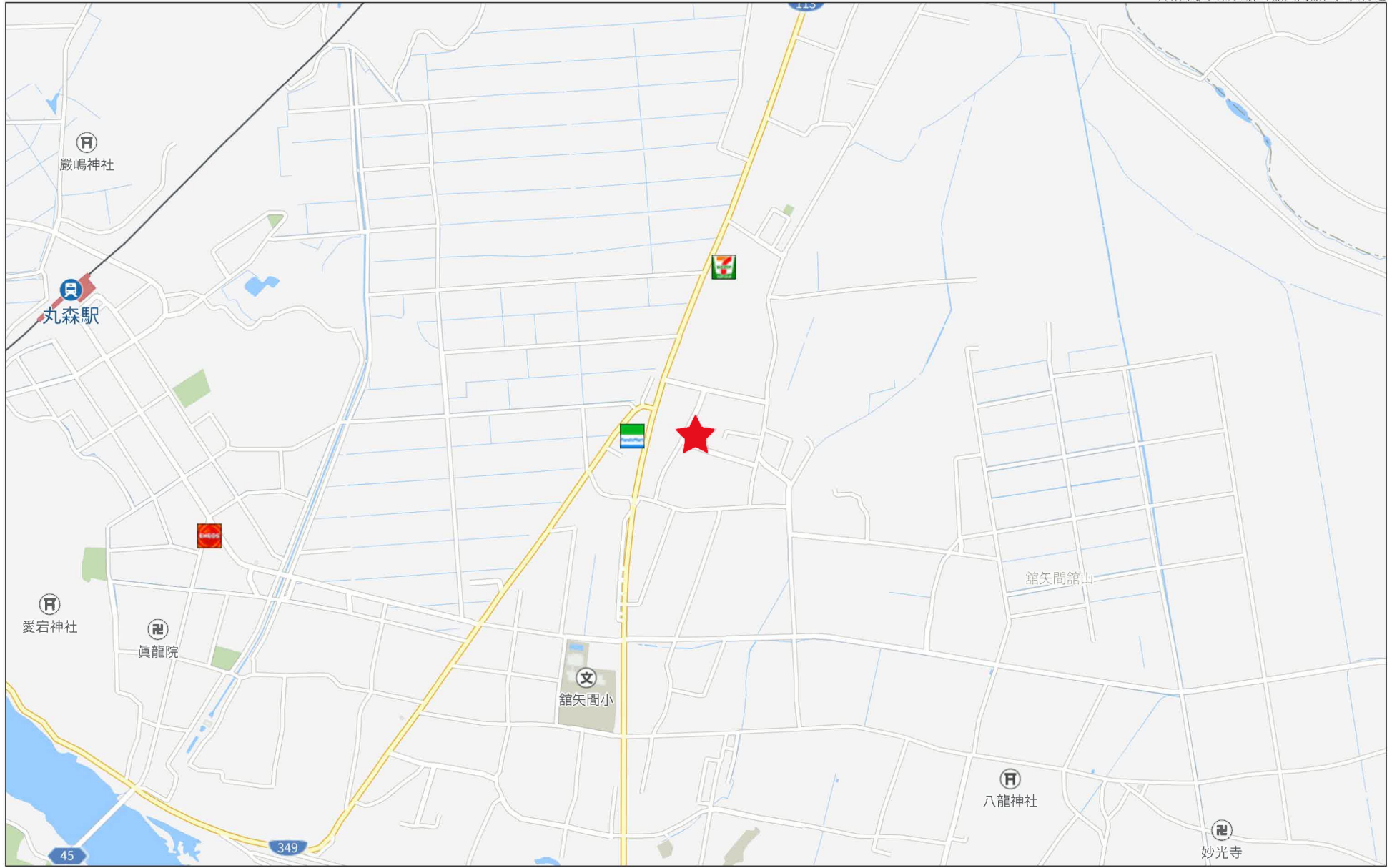


師堂

60m

1:1443

禁無断複写複製
Beyond ets
Z22152209-20231205103741



地 番 (1)150-1～(3)150-3 地 積 測 量 図
 土地の所在 伊具郡丸森町館矢間館山字直洲

座 標 求 積 表

地 番 (1)150-1				
測 点	X _n	Y _n	(X _{n+1} - X _{n-1})Y _n	距 離
P16	-229976.378	-5161.877	-79678.733372	14.02
A144	-229971.011	-5174.832	30138.221568	12.13
P14	-229982.202	-5179.502	79950.792872	13.74
K8	-229986.447	-5166.433	-30089.306792	11.05
倍 面 積			320.975276	
面 積			160.4876380	
地 積			160.48	m ²
坪 数			48.54	

地 番 (2)150-2				
測 点	X _n	Y _n	(X _{n+1} - X _{n-1})Y _n	距 離
P18	-229982.314	-5147.551	-76626.444186	15.51
P16	-229976.378	-5161.877	21334.037641	11.05
K8	-229986.447	-5166.433	76907.521638	15.59
K7	-229991.264	-5151.603	-21291.575199	9.82
倍 面 積			323.539894	
面 積			161.7699470	
地 積			161.76	m ²
坪 数			48.93	

地 番 (3)150-3				
測 点	X _n	Y _n	(X _{n+1} - X _{n-1})Y _n	距 離
P19	-229983.301	-5145.163	-48822.451707	2.58
P18	-229982.314	-5147.551	40989.948613	9.82
K7	-229991.264	-5151.603	48883.560867	1.74
P20	-229991.803	-5149.945	-41009.012035	9.75
倍 面 積			42.045738	
面 積			21.0228690	
地 積			21.02	m ²
坪 数			6.35	

合 計 343.2804540

使用電子基準点			
点名	側地系	X	Y
豆理	世界測地成果2011	-218717.641	938.492
白石	世界測地成果2011	-223723.165	-16485.002
丸森	世界測地成果2011	-241470.507	-9299.625

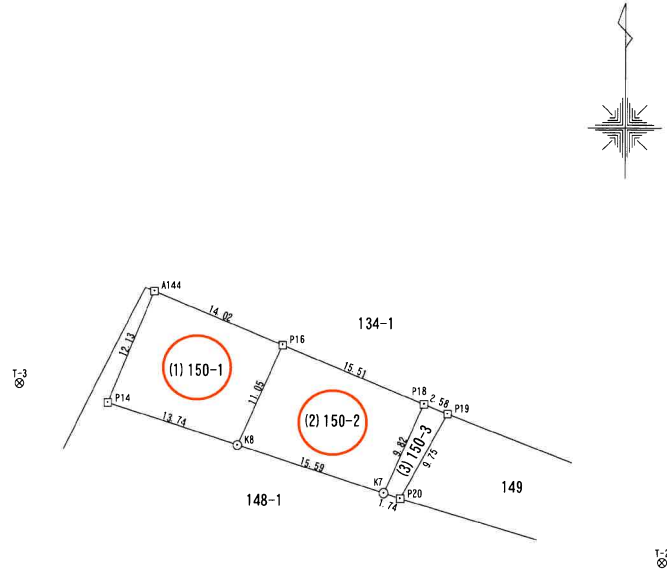
GNSS測量座標一覧表

測 点 名	X 座 標	Y 座 標
G970	-230063.573	-5062.903
G971	-229938.717	-5041.421


T/S測量座標一覧表

測 点 名	X 座 標	Y 座 標
T-2	-229998.265	-5123.335
T-3	-229980.312	-5188.456

測量年月日 令和2年9月11日 平面直角座標系 第X系



凡 例	
田	コンクリート杭
□	プラスチック杭
⊗	金釘杭
○	計測点

作 製 者		申請人		縮尺	1/500
令和2年9月12日作製					

地番 (1)148-1, (2)148-3, (3)148-4~(5)148-6 地積測量図
 土地の所在 伊具郡丸森町舘矢間舘山字直洲

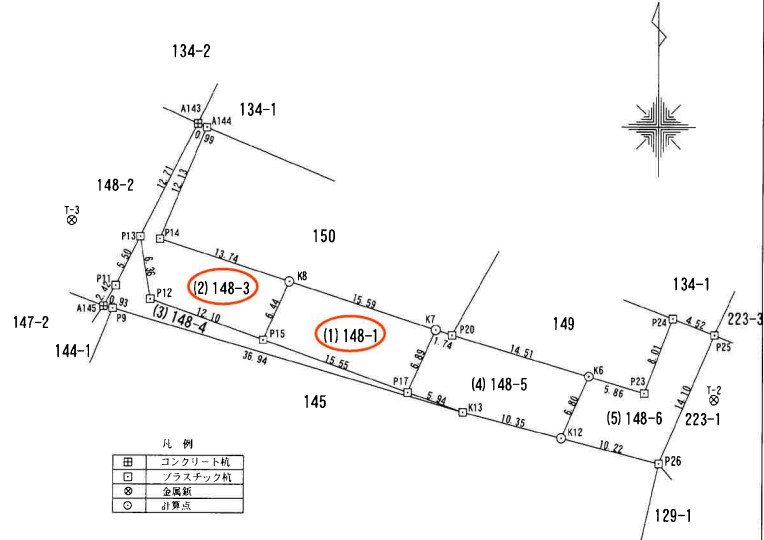
座標求積表

地番 (1)148-1				
測点	Xn	Yn	(Xn+1 - Xn-1)Yn	距離
P15	-229992.310	-5169.086	57361.347342	15.55
P17	-229997.544	-5154.446	-5391.550516	6.89
K7	-229991.264	-5151.603	-57167.338491	15.59
K8	-229986.447	-5166.433	5404.088918	6.44
			倍面積	206.547253
			面積	103.2736265
			地積	103.27 m ²
			坪数	31.24

地番 (2)148-3				
測点	Xn	Yn	(Xn+1 - Xn-1)Yn	距離
A144	-229971.011	-5174.832	-59857.281744	0.99
A143	-229970.635	-5175.749	56669.275801	12.71
P13	-229981.960	-5181.516	91205.04632	6.36
P12	-229988.237	-5180.481	53617.978350	12.10
P15	-229992.310	-5169.086	-9252.663940	6.44
K8	-229986.447	-5166.433	-52222.304764	13.74
P14	-229982.202	-5179.502	-79950.792872	12.13
			倍面積	209.255463
			面積	104.6277315
			地積	104.62 m ²
			坪数	31.64

地番 (3)148-4				
測点	Xn	Yn	(Xn+1 - Xn-1)Yn	距離
K13	-229999.540	-5148.853	43198.876670	5.94
P17	-229997.544	-5154.446	-37266.644580	15.55
P15	-229992.310	-5169.086	-48108.683402	12.10
P12	-229988.237	-5180.481	-53617.978350	6.36
P13	-229981.960	-5181.516	-7140.129048	5.50
P11	-229986.859	-5184.007	36267.312972	2.42
A145	-229988.956	-5185.212	11900.061540	0.93
P9	-229989.154	-5184.307	54870.705288	36.94
			倍面積	103.521090
			面積	51.7605450
			地積	51.76 m ²
			坪数	15.65

地番 (4)148-5				
測点	Xn	Yn	(Xn+1 - Xn-1)Yn	距離
K13	-229999.540	-5148.853	23525.109357	10.35
K12	-230002.113	-5138.832	-18628.266000	6.80
K6	-229995.915	-5136.027	-52952.438370	14.51
P20	-229991.803	-5149.945	-23952.394195	1.74
K7	-229991.264	-5151.603	29575.352823	6.89
P17	-229997.544	-5154.446	42658.195096	5.94
			倍面積	225.558711
			面積	112.7793555
			地積	112.77 m ²
			坪数	34.11



凡例
 田 コンクリート杭
 □ プラスチック杭
 ⊗ 金網堀
 ○ 測量点

GNSS測量座標一覧表

測点名	X座標	Y座標
G970	-230063.573	-5062.903
G971	-229938.717	-5041.421

T.S測量座標一覧表

測点名	X座標	Y座標
T-2	-229998.265	-5123.335
T-3	-229980.312	-5188.456

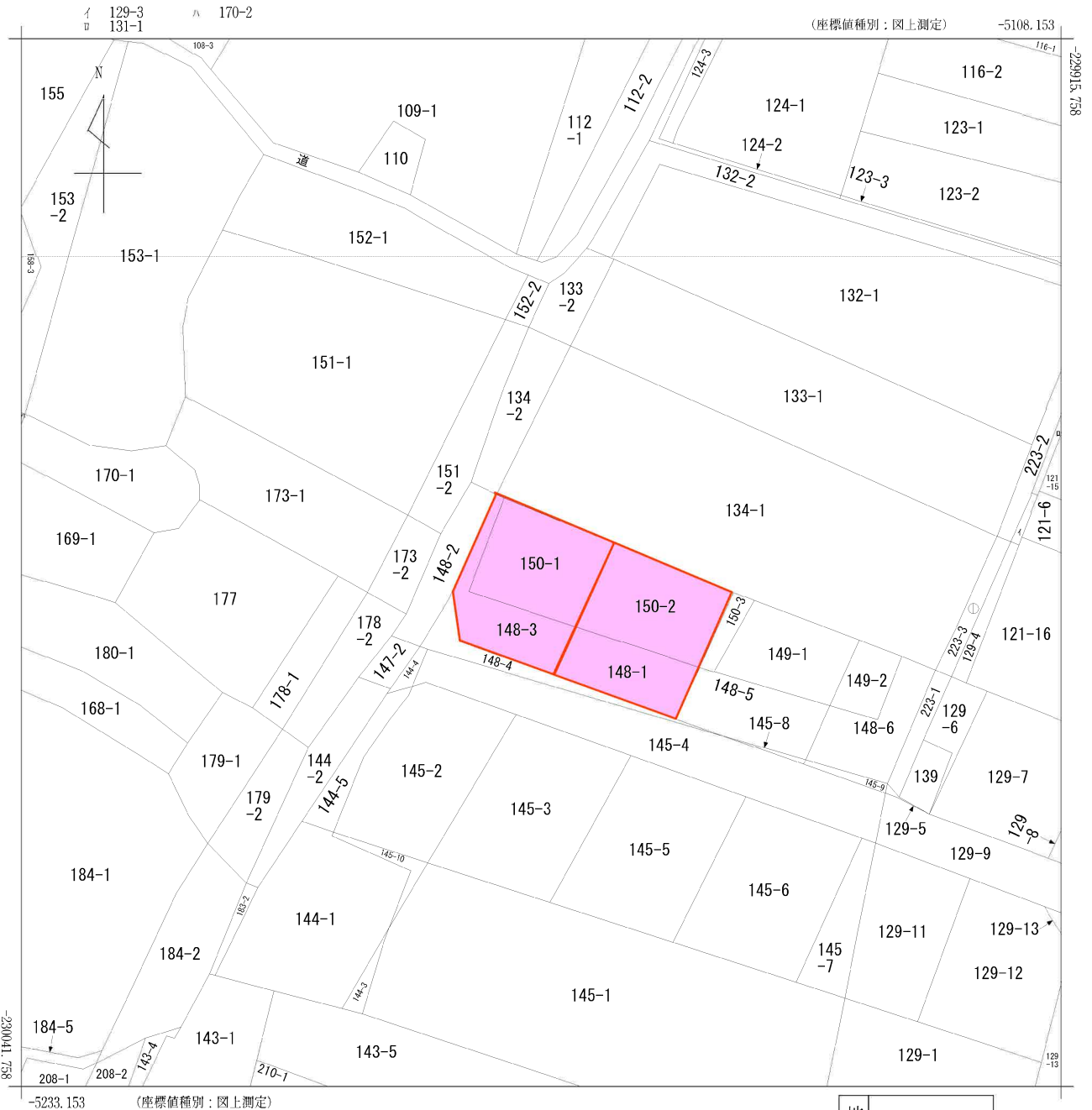
測量年月日 令和2年9月11日 平面直角座標系 第X系

地番 (5)148-6				
測点	Xn	Yn	(Xn+1 - Xn-1)Yn	距離
P25	-229991.721	-5123.327	-74600.764447	4.52
P24	-229990.093	-5127.542	30011.503326	8.01
P23	-229997.574	-5130.410	29869.247020	5.86
K6	-229995.915	-5136.027	23312.426553	6.80
K12	-230002.113	-5138.832	44908.252848	10.22
P26	-230004.654	-5128.934	-53299.882128	14.10
			倍面積	200.783172
			面積	100.3915860
			地積	100.39 m ²
			坪数	30.36

合計 472.8328445

作製者  (令和2年9月12日作製)

申請人 _____ 縮尺 1/500

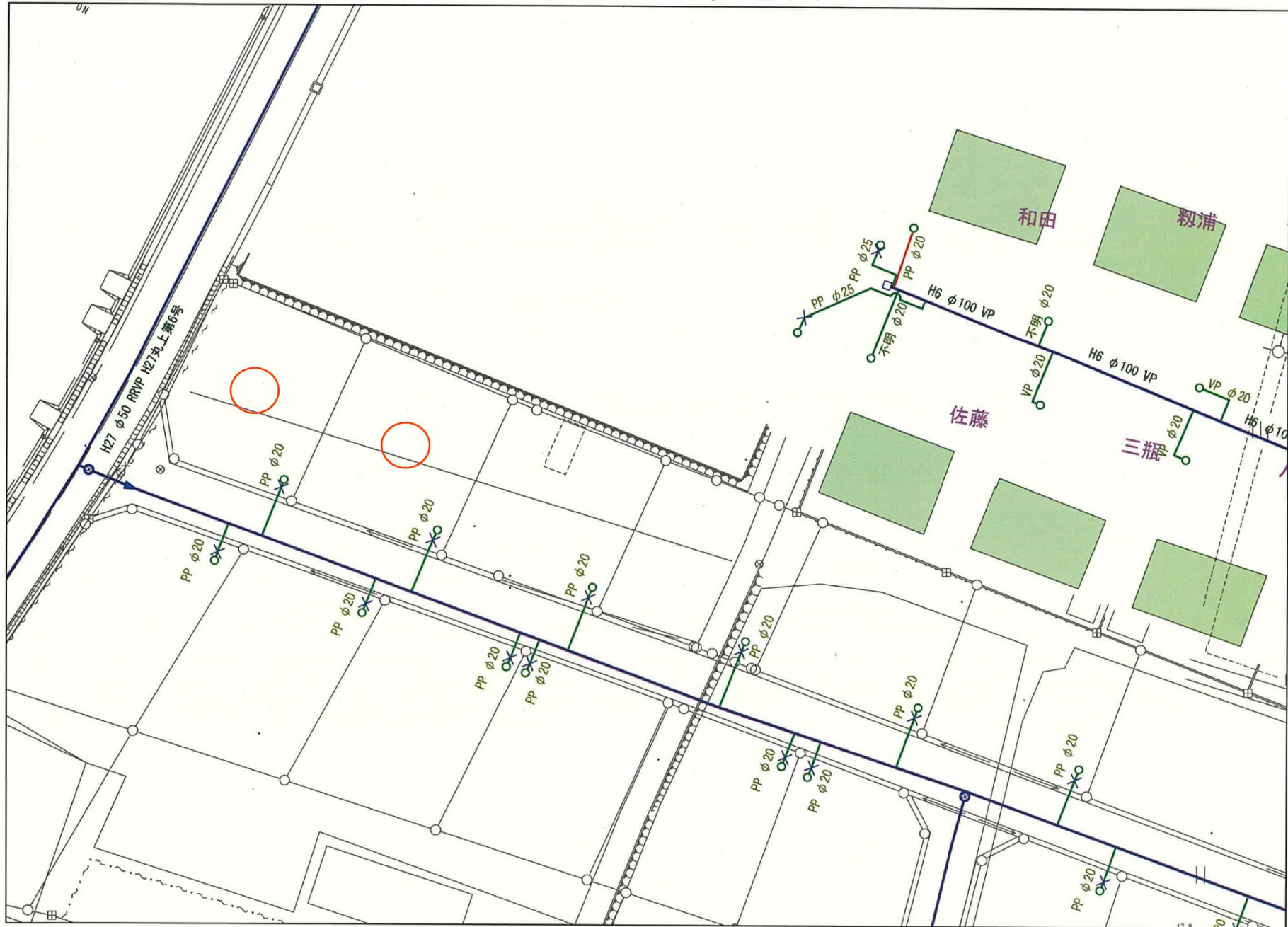


(注) 国土交通省国土地理院が公表した座標補正パラメータ(touhokutaiheiyouki2011.par)による修正がされています。

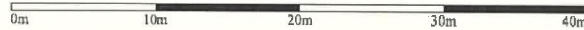
地番
区域見出
館矢間館山
字直洲

請求部	所在	伊具郡丸森町館矢間館山字直洲				地番	150番1			
出力縮尺	1/500	精度区分		座標系番号又は記号	X	分類	地図に準ずる図面		種類	地籍図
作成年月日	昭和39年10月			備付年月日(原図)		補記事項				

給配水管施設任意図



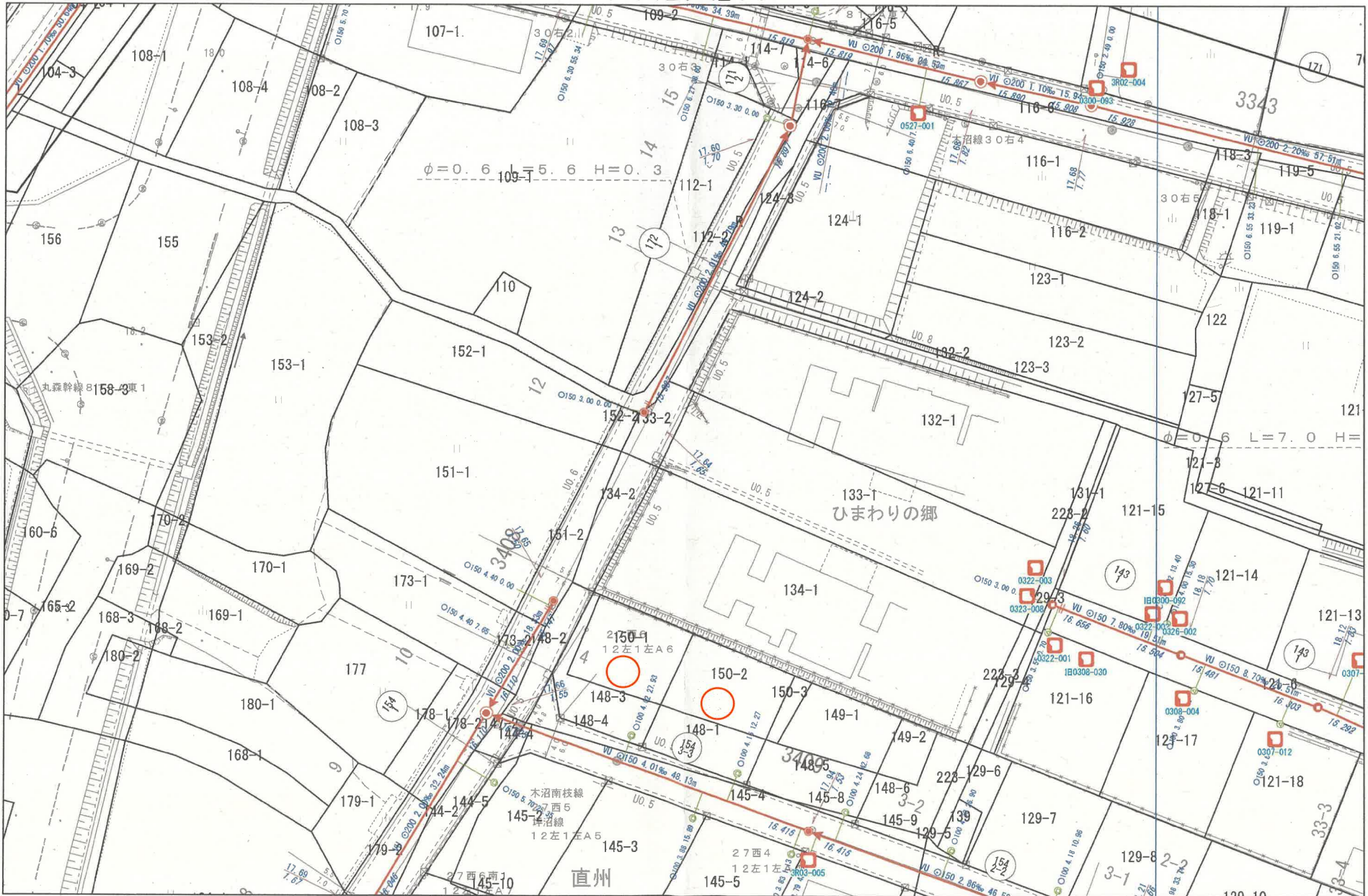
1/500



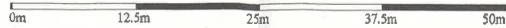
丸森町建設課水道班

出力: 令和5年12月11日

下水道任意図

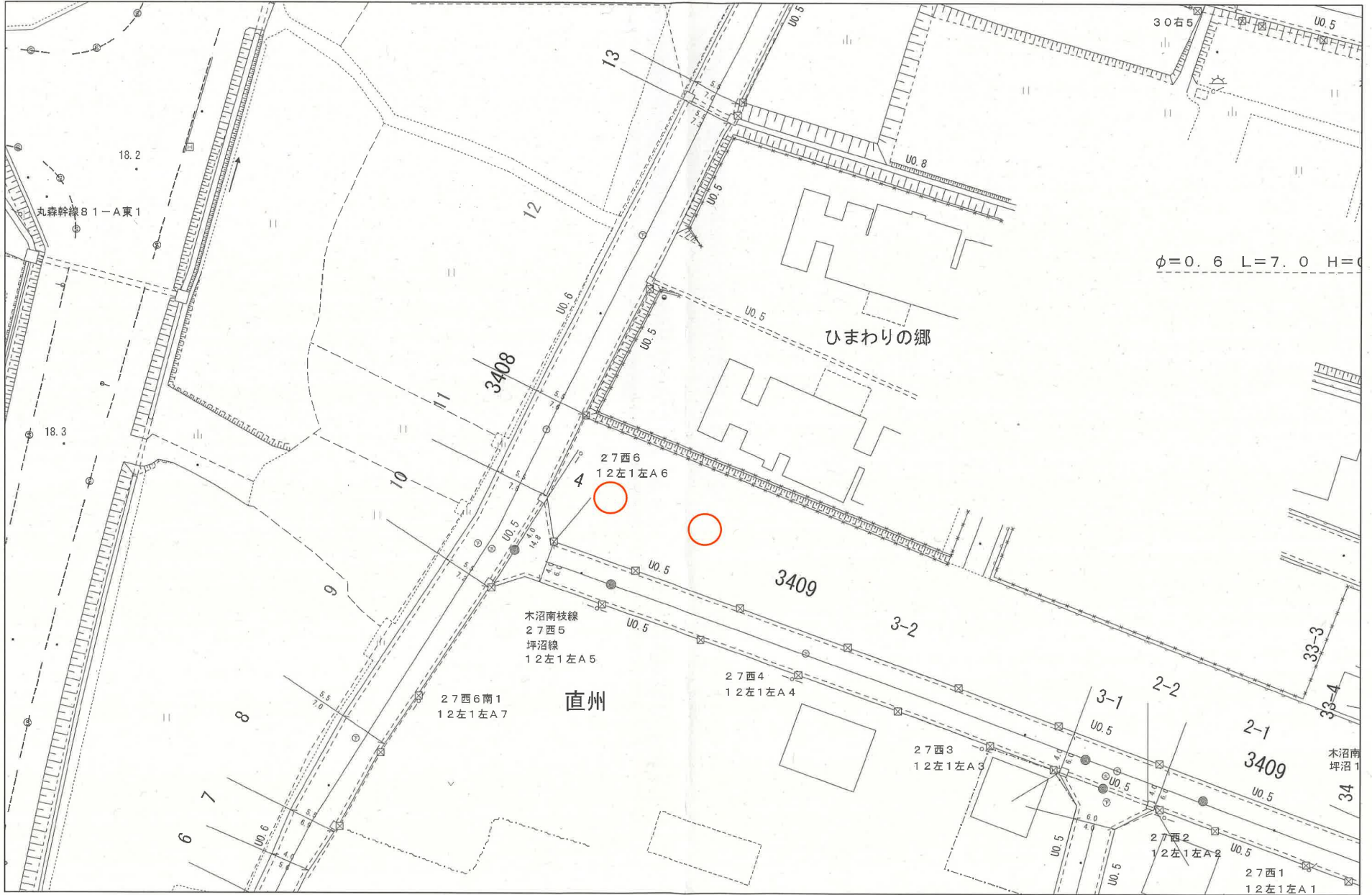


1/500



出力: 令和5年12月11日

丸森町建設課水道班



1/500



出力:令和5年12月11日

丸森町



西側区画



西側区画



西側区画



西側区画



西側区画



東側区画



東側区画



東側区画



東側区画



東側区画



前面道路



前面道路



フレスコキクチ丸森店まで260m



ファミリーマート丸森館矢間店まで340m



薬王堂丸森館矢間店まで270m



丸森町立丸森中学校まで2,130m



丸森町立館矢間小学校まで600m



館山郵便局まで870m



七十七銀行丸森支店まで2,590m