

売地

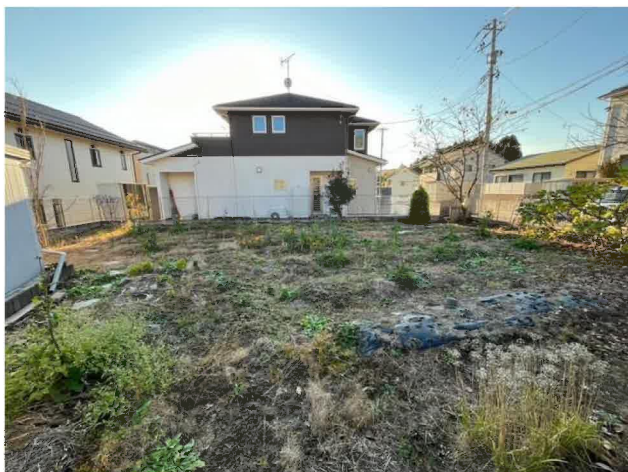
名取市愛島郷1丁目

現況渡し 1号地

土地面積
181.00㎡

現況
更地

引渡可能時期
2025年8月予定



- 〔近隣施設〕
- ・食品館イトー名取店まで580m
 - ・ミニストップ名取愛島郷店まで780m
 - ・名取市立第一中学校まで2,900m
 - ・名取市立愛島小学校まで1,630m

- 本物件に伴う登記申請業務（司法書士に依頼する移転登記・設定登記、家屋調査士に依頼する表題登記）及び外構工事については売主指定業者にてお願い致します。
- 本物件は分筆前の為、面積に差異が生じる場合がございます。
- 本物件敷地内に支線が設置されております。
- 本物件は埋蔵文化財包蔵地内にあるため、建築を行う場合は届出が必要になります。
- 本物件は買主負担にて新たに上水道管の引込みが必要となります。なお、新規水道加入金が発生致します。
- 本物件の敷地内にガレージが越境しておりますが、売主にて解体後の引渡しとなります。
- 仲介業者様ご紹介できません。

物件種目	売地		
最適用途	住宅用地		
最寄駅	名取		
土地面積	181.00㎡	私道面積 (共有持分)	
価格	2,180万円	坪単価	@39.82万円

物件所在地	宮城県名取市愛島郷1丁目22-8の一部		
交通	J R 東北本線 名取 バス16分 バス停 西野田 停歩6分		
土地権利	所有権	地目	宅地
都市計画	市街化区域	用途地域	1種低層
建ぺい率	50%	容積率	60%
他の法令上の制限	第1種高度地区		
地勢			
建築条件			
現況	更地		
引渡し (引渡時期/方法)	2025年8月予定 / 現況渡し		
開発許可 等番号			
接道状況 (角地・間口)	北西6.0m 公道 接面11.9m 北東6.0m 公道 接面8.5m		
設備	都市ガス, 下水道, 側溝		
備考			

この図面は物件情報の一部を抜粋して掲載しております。（現況優先）
入居日・引渡日変更や付帯条件、別途料金等が発生する場合がありますのでご確認ください。

at home

infosheet 物件番号 69843539065

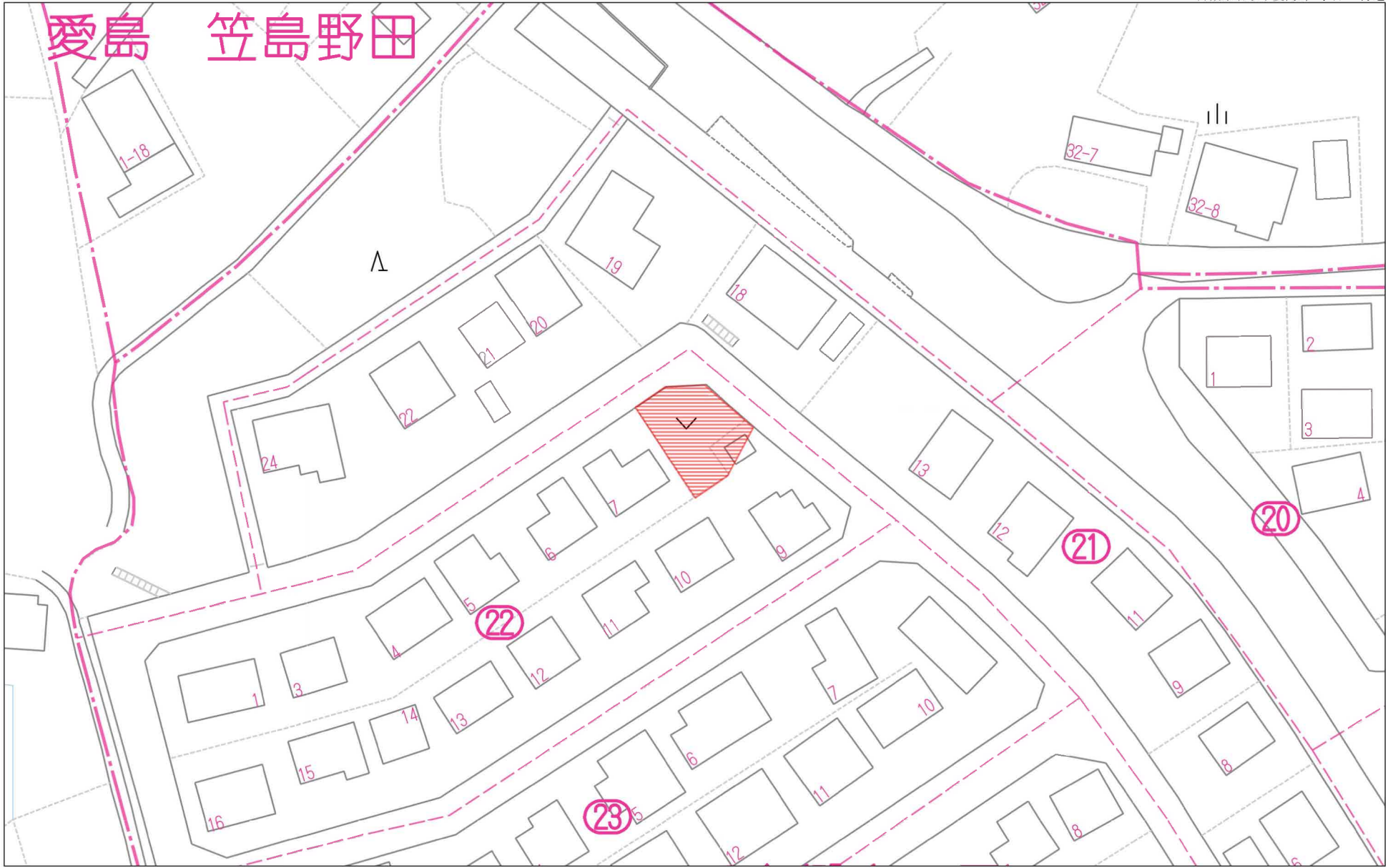
国土交通大臣免許（1）第9999号 〒981-0114 宮城県宮城郡利府町新中道3丁目1-1 イオンモール新利府南館1階

株式会社 Beyond ets 建てる窓口

TEL: 050-3615-4137 FAX: 050-3145-2835 定休日: 定休日なし
担当: 渡辺 (070-3353-1157)

作成日: 2024年12月18日
■取引態様: 媒介

愛島 笠島野田



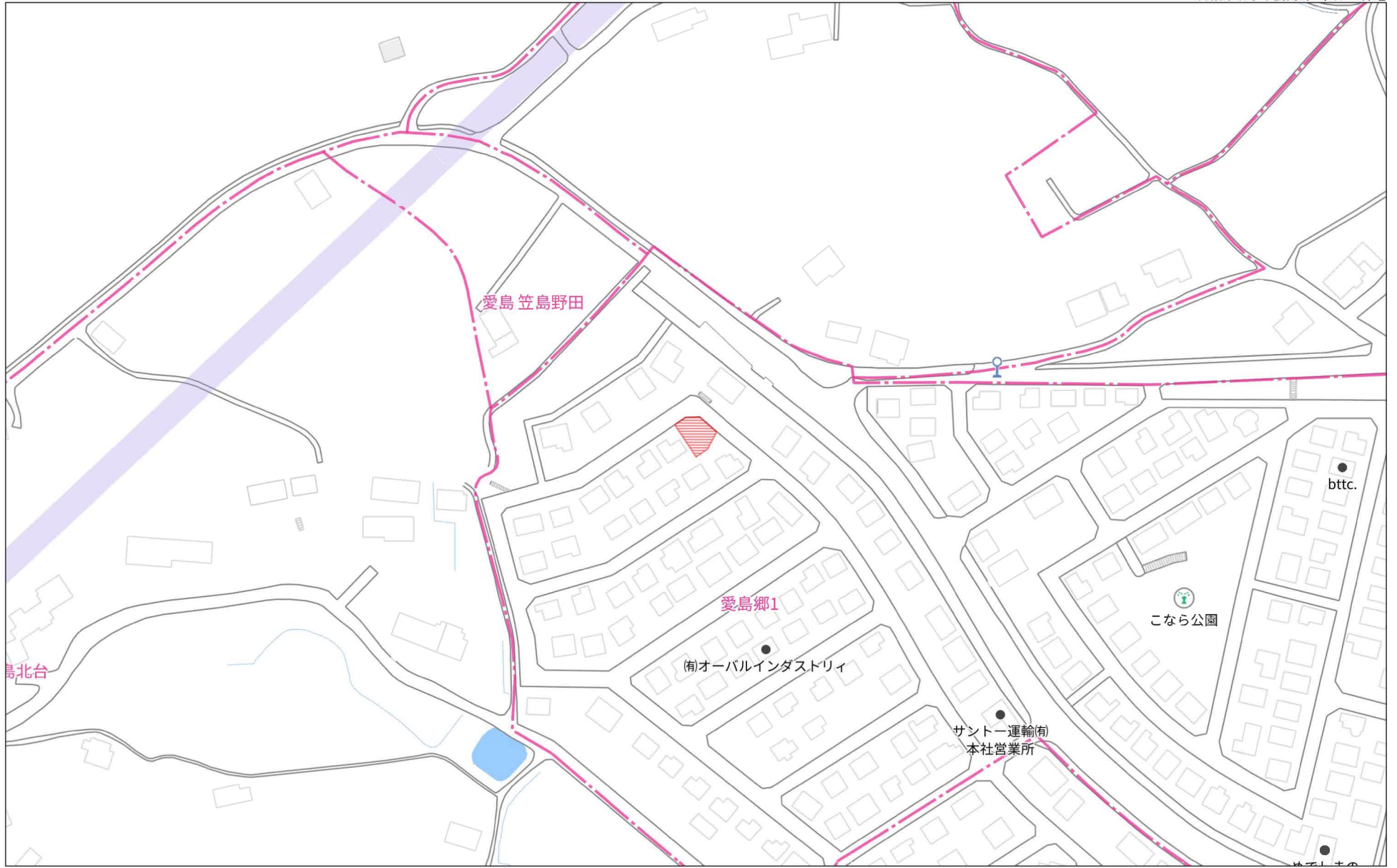
40m

1:753

禁無断複写複製

Beyond ets

Z22152209-20241129194504

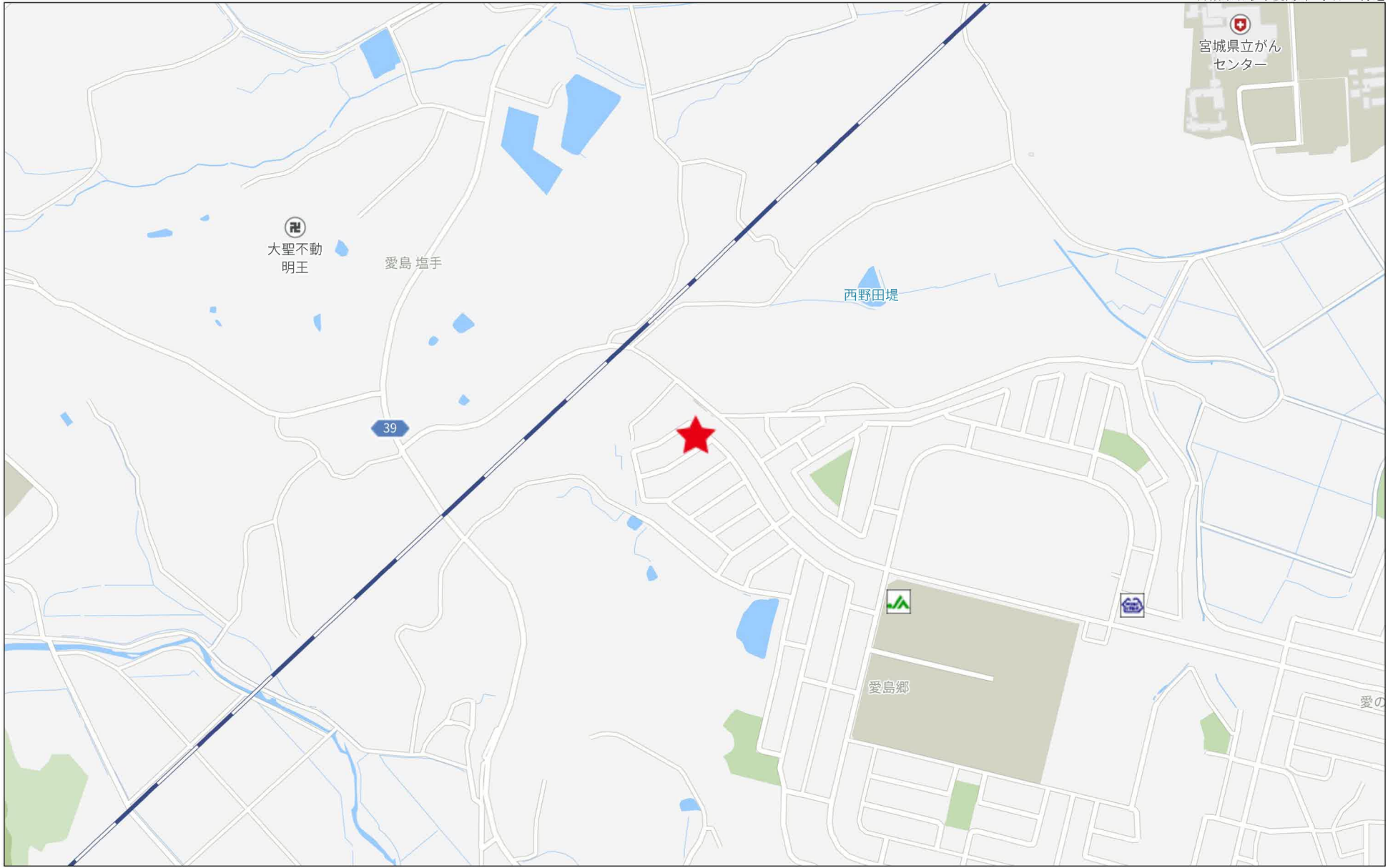


140m

1:2129

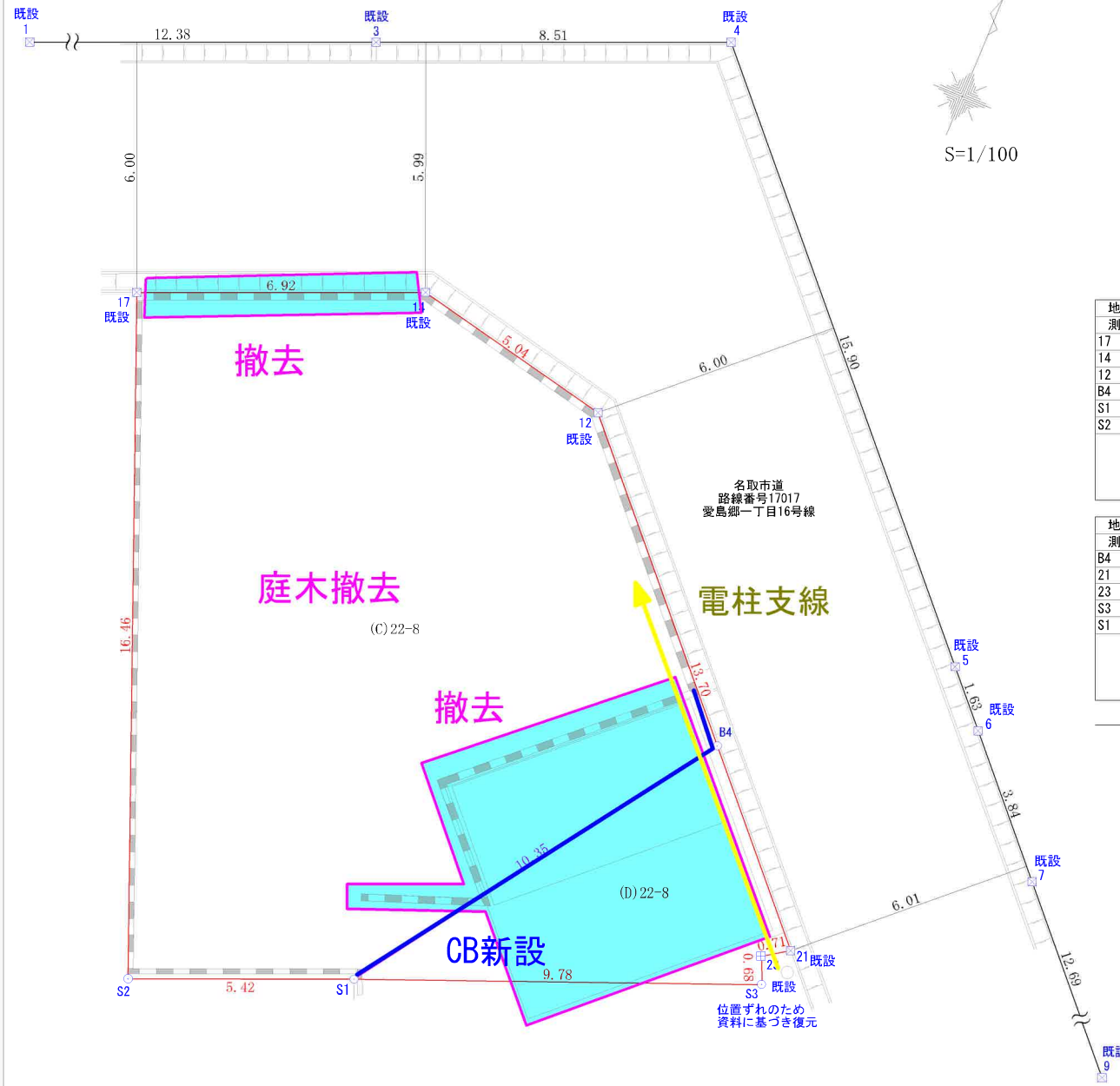
禁無断複写複製

Beyond ets
Z22152209-20241129194530



280m

現況実測平面図



座標求積表

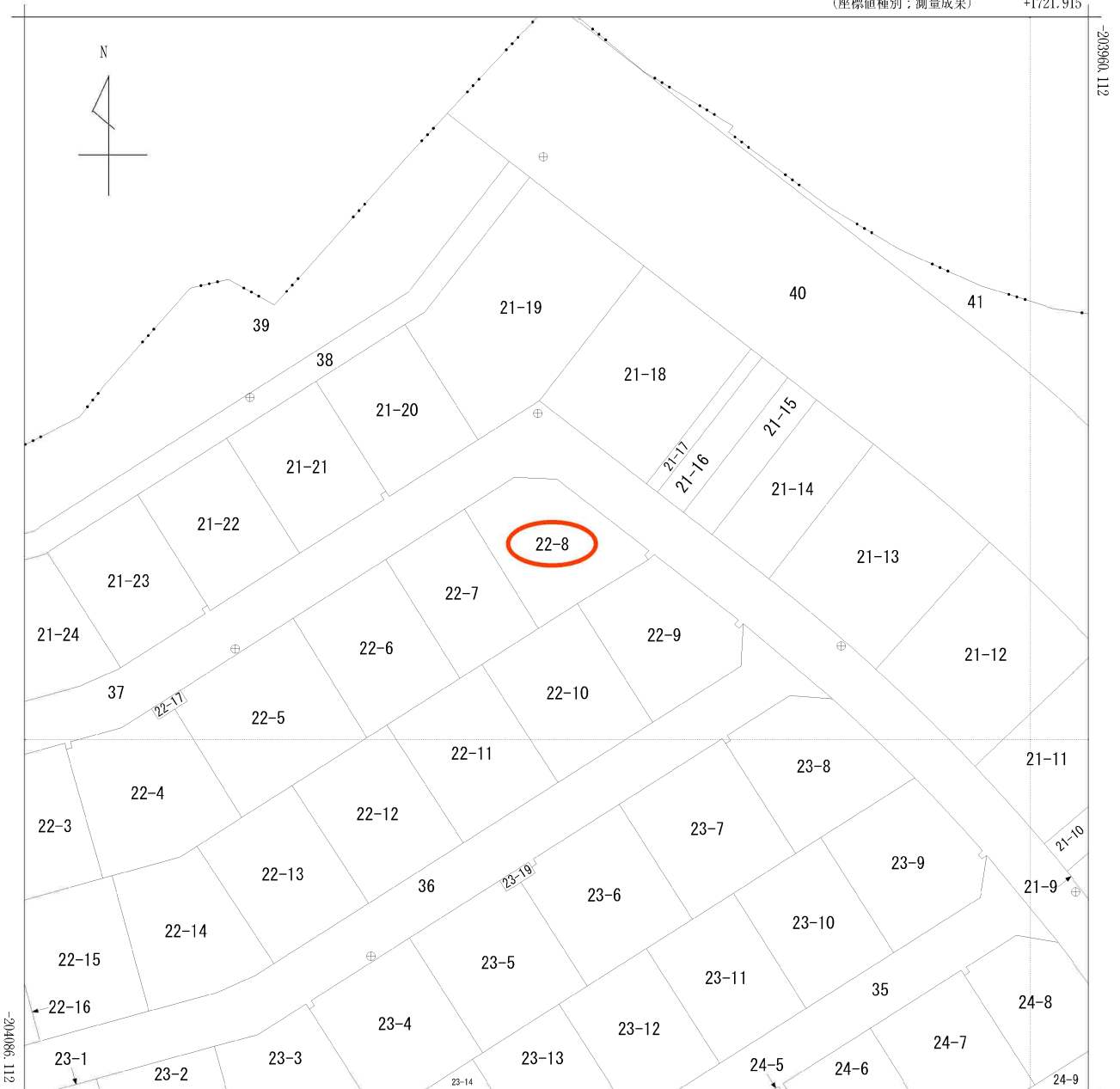
地番	(C)22番8		
測点	Xn	Yn	(Xn+1 - Xn-1)Yn
17	90.406	89.572	1607.190396
14	93.071	95.963	152.773096
12	91.998	100.889	-741.735028
B4	85.719	106.604	-1577.099576
S1	77.204	100.715	-1066.672565
S2	75.128	95.708	1263.537016
		倍面積	-362.007561
		面積	181.0037805
		地積	181.00 m ²
		坪数	54.75

地番	(D)22番8		
測点	Xn	Yn	(Xn+1 - Xn-1)Yn
B4	85.719	106.604	496.454828
Z1	81.861	110.115	-468.319095
Z3	81.466	109.524	-111.604956
S3	80.842	109.801	-467.971862
S1	77.204	100.715	491.187055
		倍面積	-60.254030
		面積	30.1270150
		地積	30.12 m ²
		坪数	9.11
		合計	211.1307955

境界標の種類	
⊕	金属釘
⊗	プラスチック杭
⊠	金属標
⊞	コンクリート杭
⊙	杭不明

※この図面は現況に基づき作製したものであり、隣接土地所有者の立会および承諾を得ておりません。

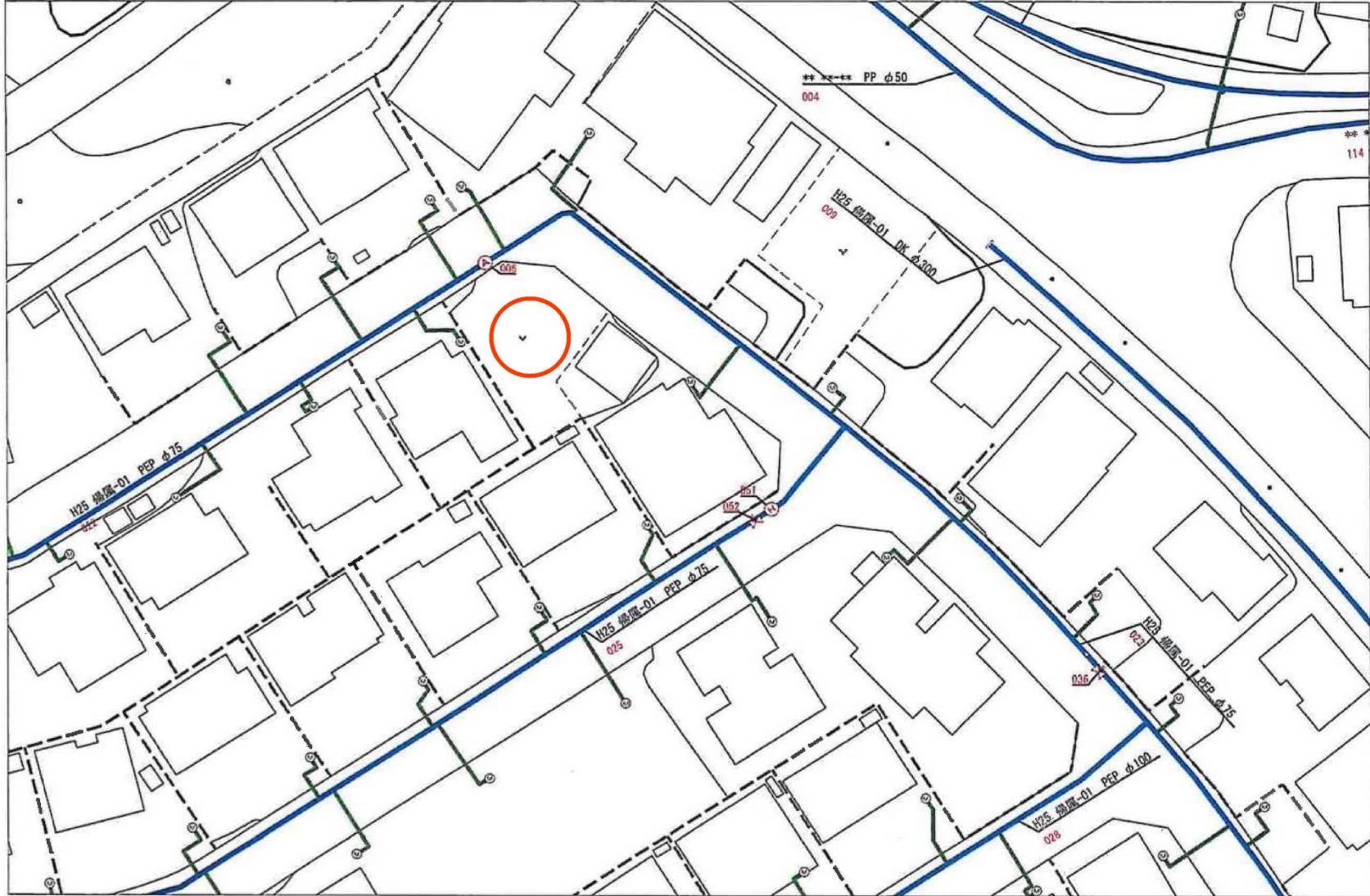
所在	名取市愛島郷一丁目 22-8	
作製年月日	R6.10.18	管理番号
作製者		



+1596.915 (座標値種別：測量成果)

地番区域見出
愛島郷1丁目

請求部分	所在	名取市愛島郷一丁目				地番	22番8			
出力縮尺	1/500	精度分	甲二	座標系番号又は記号	X	分類	地図(法第14条第1項)国調法19-5指定		種類	土地区画整理所在図
作成年月日	平成28年10月7日			備付年月日(原図)	平成28年11月7日			補記事項		

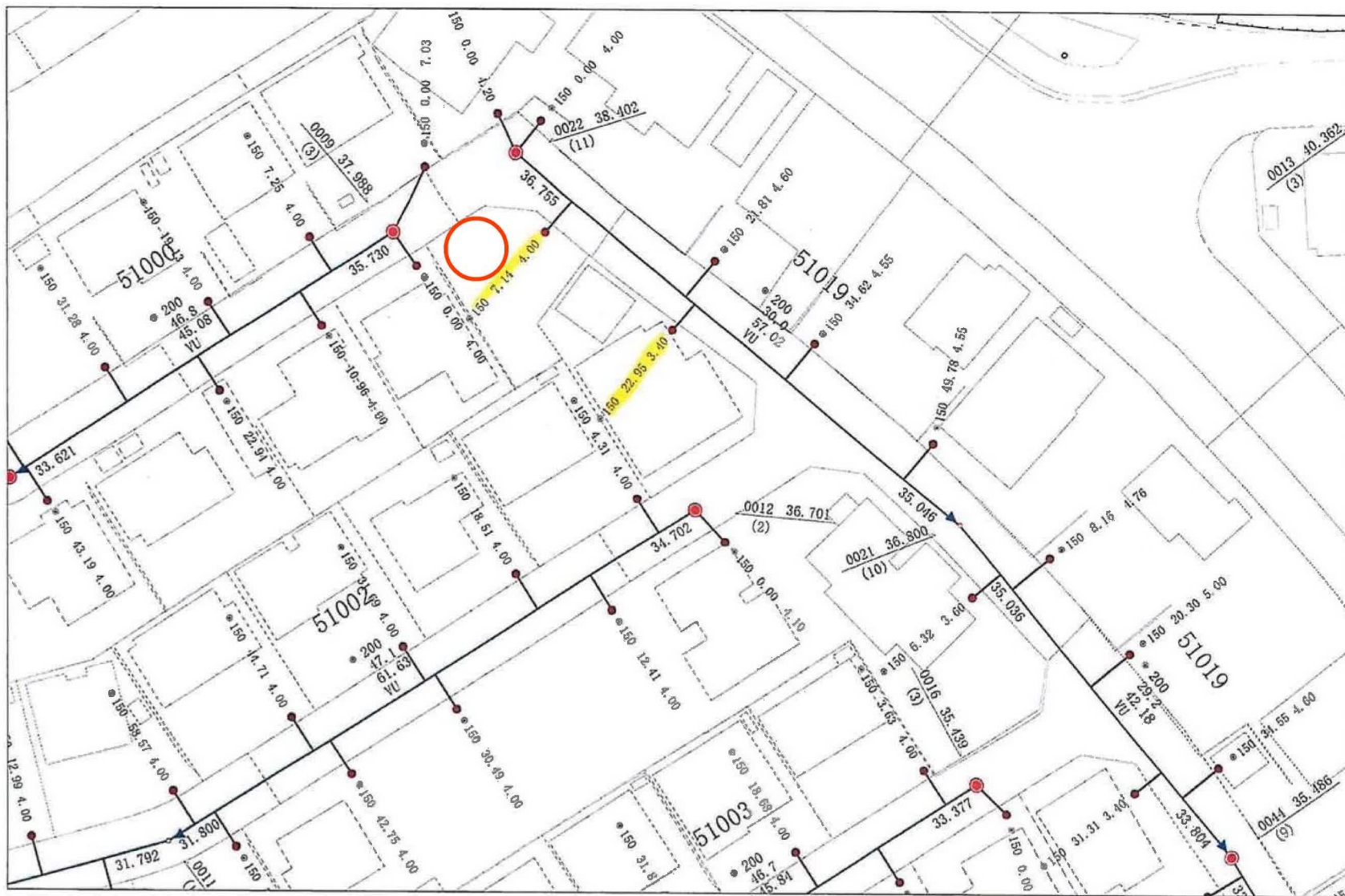


名取市水道事業所

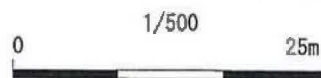
出力年月日：2023年10月25日 15時48分05秒



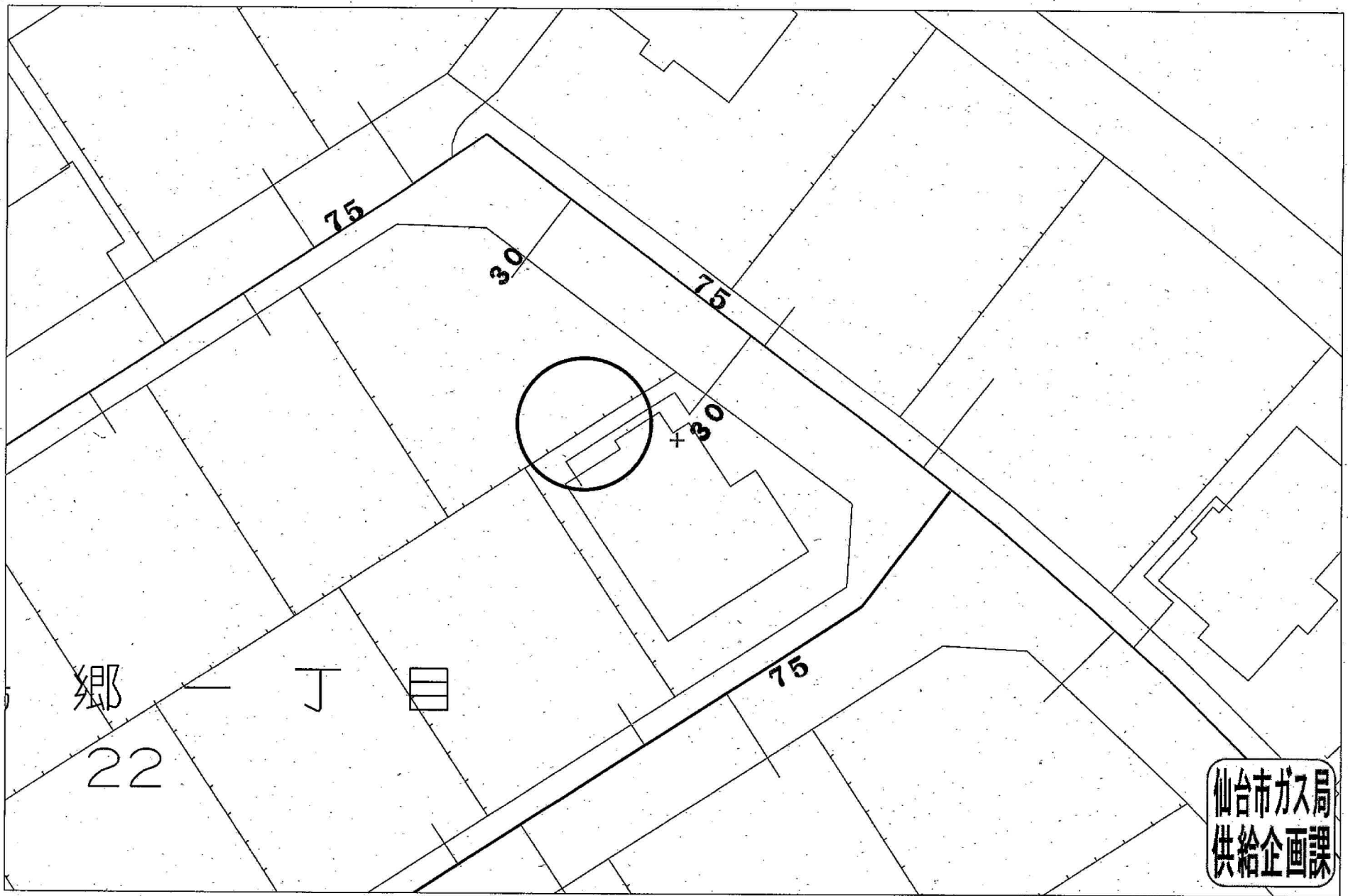
(注意) この配管図は推定を含むものであり、実際の状況と異なる場合があります。
 また、給水装置は所有者の届出に基づくものであり、その内容を保証するものではありません。



名取市下水道課



この写しは参考資料としてお使いください。
 また利用によって発生した損害等について、
 名取市は一切の責任を負いません。
 令和5年10月25日 名取市下水道課



受付番号：F-6806

この図面は実際と異なる場合があるため十分注意して使用してください

2024年11月29日

名取市愛島郷1丁目22



標高: 38.3m (データソース: DEM5A)







食品館イトー名取店まで580m



ミニストップ名取愛島郷店まで780m



薬王堂名取愛島店まで450m



名取市立第一中学校まで2,900m



名取市立愛島小学校まで1,630m



名取ニュータウン郵便局まで2,310m



七十七銀行名取西支店まで2,940m