

# 売地

仙台市泉区南光台南2丁目

現況渡し 2号地

土地面積  
公簿 133.49㎡

現況  
更地

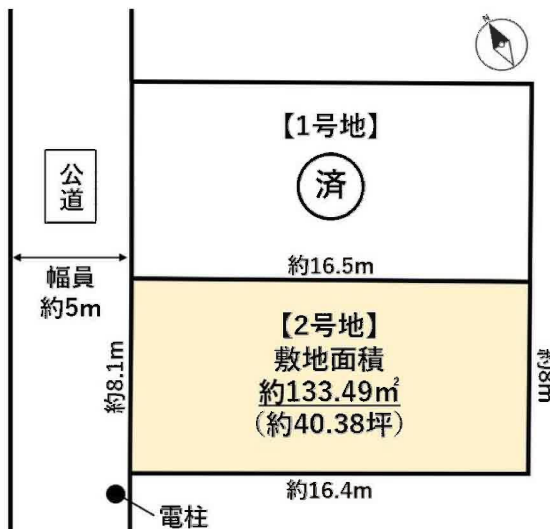
引渡可能時期  
2025年8月予定



【建築条件なし】  
閑静な住宅街に立地♪  
小学校まで徒歩15分圏内！

〔近隣施設〕

- ・業務スーパー南光台店まで80m
- ・COOP MIYAGI南光台店まで940m
- ・セブンイレブン仙台南光台7丁目店まで180m
- ・仙台市立南光台東中学校まで1,560m
- ・仙台市立南光台東小学校まで1,020m



- 本物件に伴う登記申請業務（移転登記・設定登記）及び外構工事については、売主指定業者にてお願い致します。
- 本物件は買主負担にて新たに上下水道管の引込みが必要となります。なお、新規水道加入金が発生致します。

物件種目	売地		
最適用途	住宅用地		
最寄駅	旭ヶ丘		
土地面積	公簿 133.49㎡	私道面積 (共有持分)	
価格	1,980万円	坪単価	@49.04万円

物件所在地	宮城県仙台市泉区南光台南2丁目 5-28の一部		
交通	仙台市営地下鉄南北線 旭ヶ丘 徒歩24分 バス停 南光台南1丁目 徒歩3分		
土地権利	所有権	地目	宅地
都市計画	市街化区域	用途地域	1種低層
建ぺい率	50%	容積率	80%
他の法令上の制限	第1種高度地区、宅地造成工事規制区域、屋外広告物条例禁止地域		
地勢			
建築条件			
現況	更地		
引渡し(引渡時期/方法)	2025年8月予定 / 現況渡し		
開発許可等番号			
接道状況(角地・間口)	北西5.0m 公道 接面8.1m		
設備	側溝		
備考			

この図面は物件情報の一部を抜粋して掲載しております。（現況優先）

入居日・引渡日変更や付帯条件、別途料金等が発生する場合がありますのでご確認ください。

at home

infosheet 物件番号 69845776096

国土交通大臣免許（1）第9999号 〒981-0114 宮城県宮城郡利府町新中道3丁目1-1 イオンモール新利府南館1階

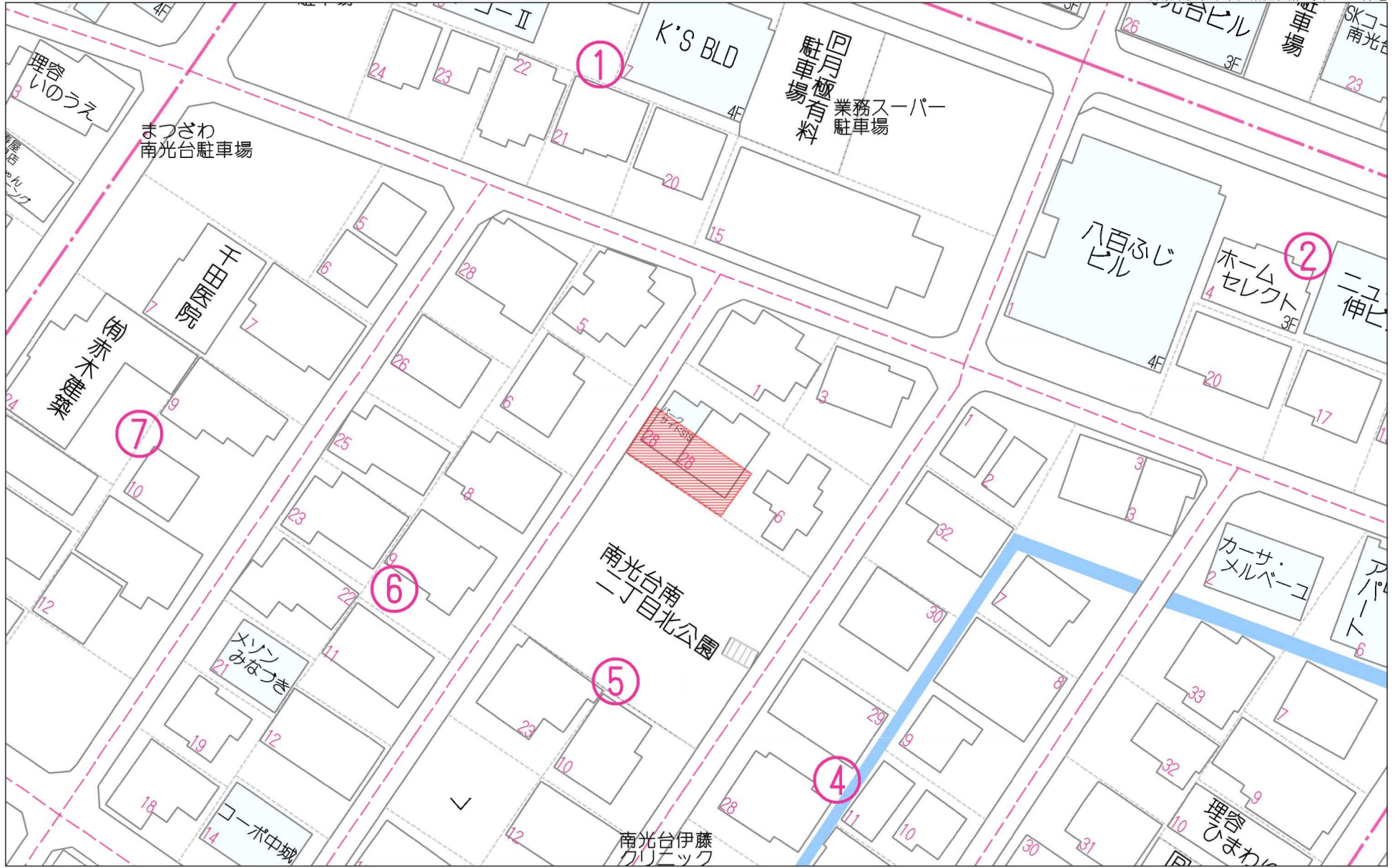
株式会社 Beyond ets 建てる窓口

TEL: 050-3615-4137 FAX: 050-3145-2835 定休日: 定休日なし

担当: 渡辺 (070-3353-1157)

作成日: 2024年12月29日

■取引態様: 媒介



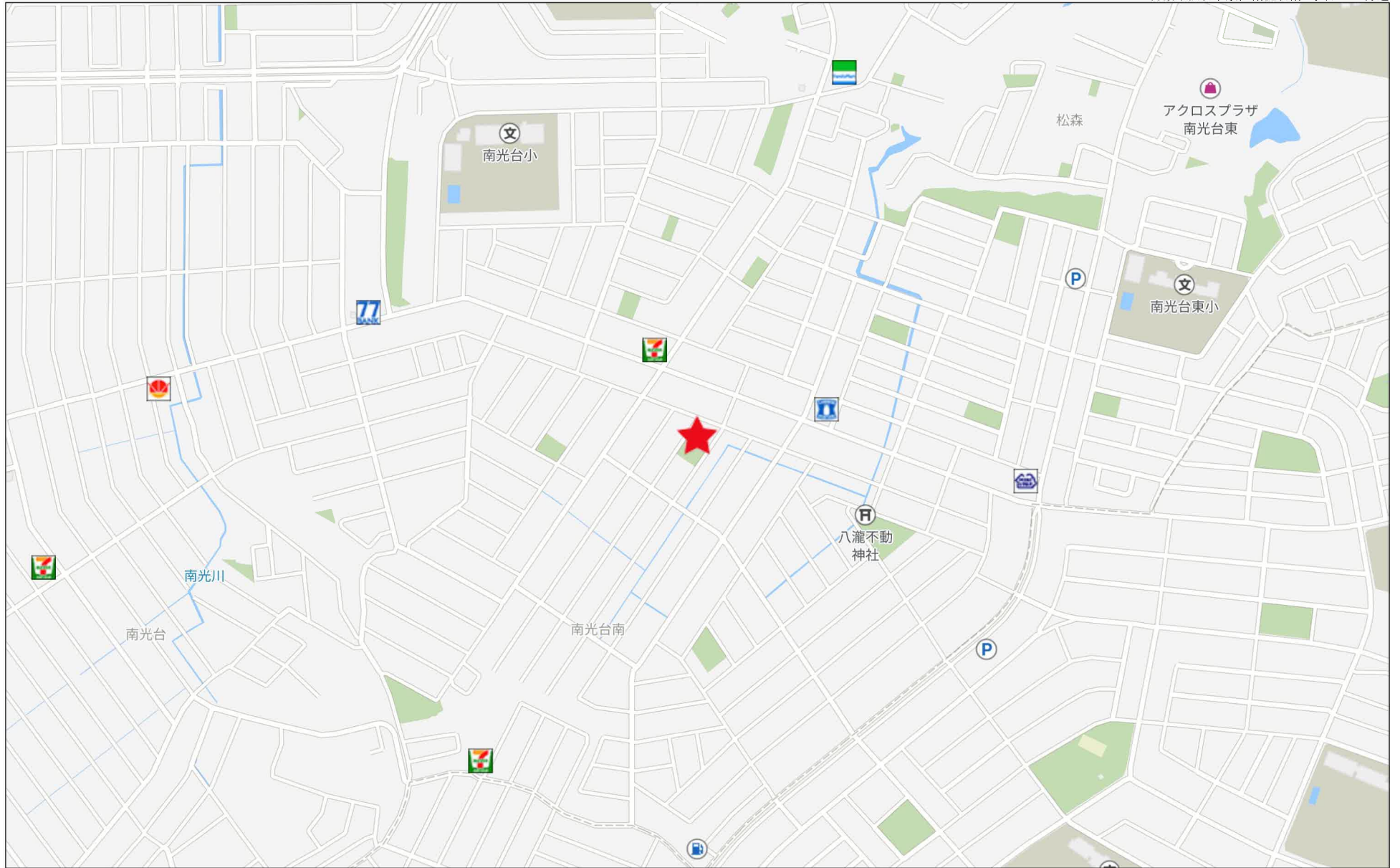
40m

1:774

禁無断複写複製

Beyond ets

Z22152209-20241228163014



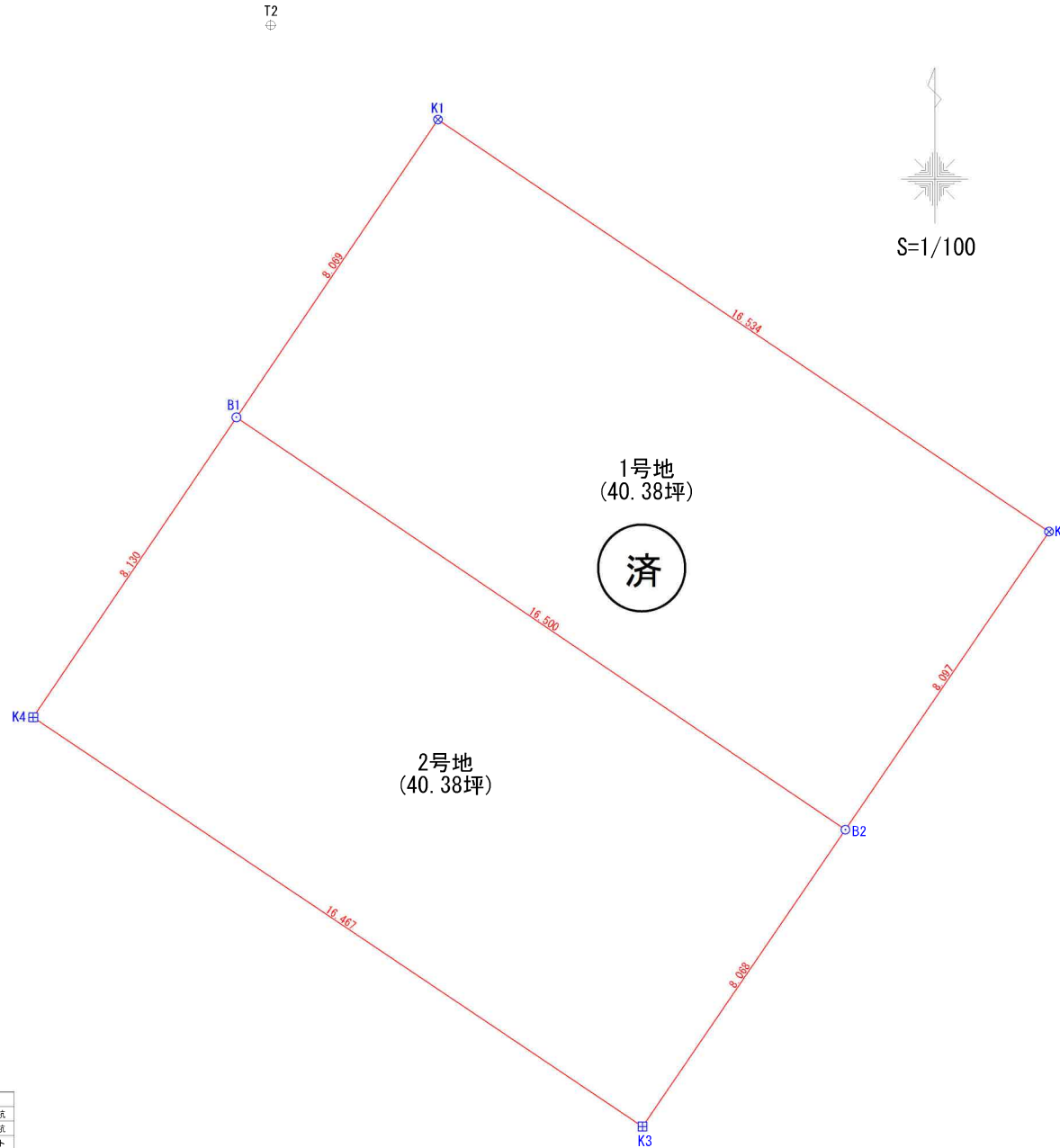
280m

# 分筆区割図

所在：仙台市泉区南光台南二丁目9-90



S=1/100



座標求積表

地番	1号地			
測点	Xn	Yn	(Xn+1 - Xn-1)Yn	距離
B2	-189069.428	6171.925	-15837.159550	8.097
K2	-189062.743	6176.493	98403.886476	16.534
K1	-189053.496	6162.786	15813.708876	8.069
B1	-189060.177	6158.262	-98113.430184	16.500
		倍面積	267.005618	
		面積	133.5028090	
		地積	133.50	m <sup>2</sup>

地番	2号地			
測点	Xn	Yn	(Xn+1 - Xn-1)Yn	距離
K4	-189066.909	6153.704	-97923.891752	16.467
K3	-189076.090	6167.374	-15535.615106	8.068
B2	-189069.428	6171.925	98213.842525	16.500
B1	-189060.177	6158.262	15512.661978	8.130
		倍面積	266.997645	
		面積	133.4988225	
		地積	133.49	m <sup>2</sup>

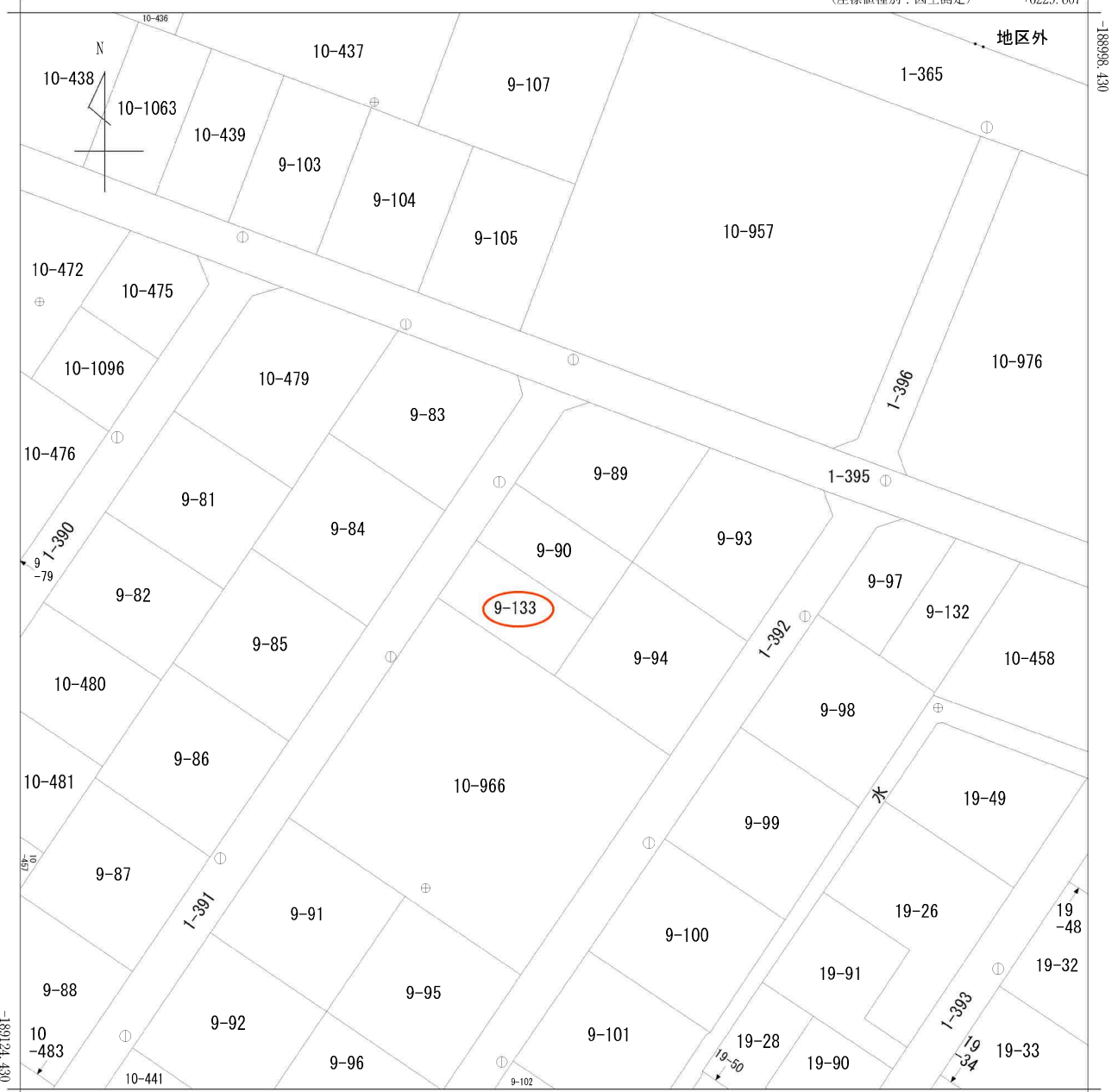
合計 267.0016315

座標一覧表

測点名	X座標	Y座標	距離
T1	-189064.692	6150.011	16.086
T2	-189051.372	6159.030	16.086

境界点	境界線の種類
田	コンクリート杭
田	プラスチック杭
田	プレート
田	旗
○	計算点
△	基準点

作成日：令和5年11月17日



+6104.867 (座標値種別：図上測定)

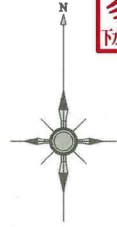
(注) 国土交通省国土地理院が公表した座標補正パラメータ(touhokutaiheiyououki2011.par)による修正がされています。

地番区域見出  
南光台南2丁目

請求部	所在	仙台市泉区南光台南二丁目				地番	9番90			
出力尺	1/500	精度分	甲二	座標系番号又は記号	X	分類	地図(法第14条第1項)		種類	地籍図
作成年月	平成3年3月			備付年月日(原図)	平成4年12月10日			補記事項		



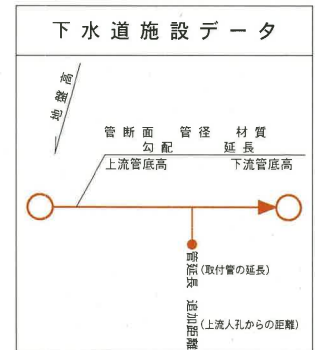
仙台市下水道施設平面図



1. 本図面は、下水道改良工事や道路工事等により、現況と整合しない場合があります。詳細については現地での確認をお願いします。
2. 当局の許可なく複製することを、禁じます。



凡 例	
	合流区域
	合流施設
	汚水施設
	雨水施設

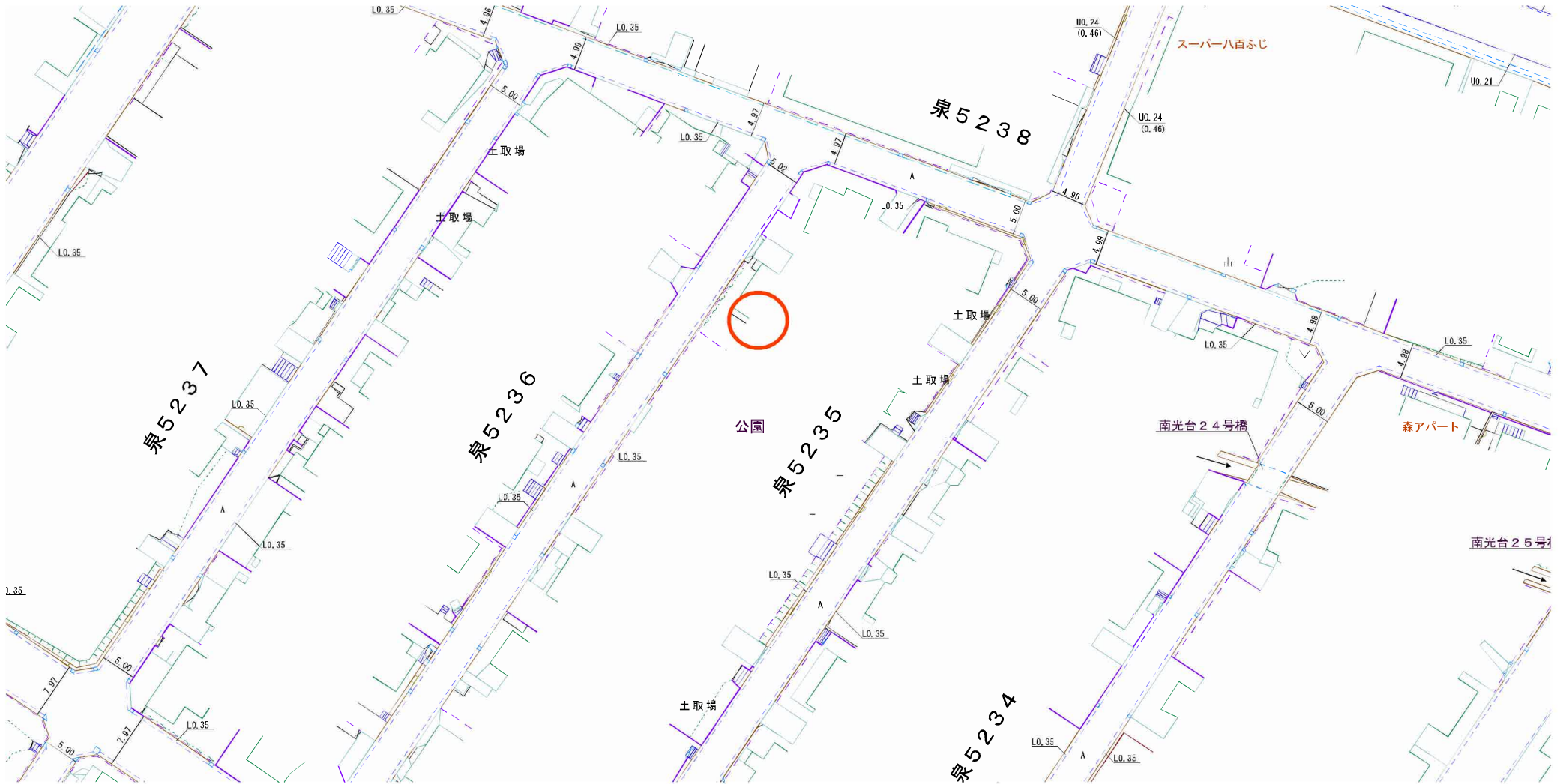


縮尺 1:500

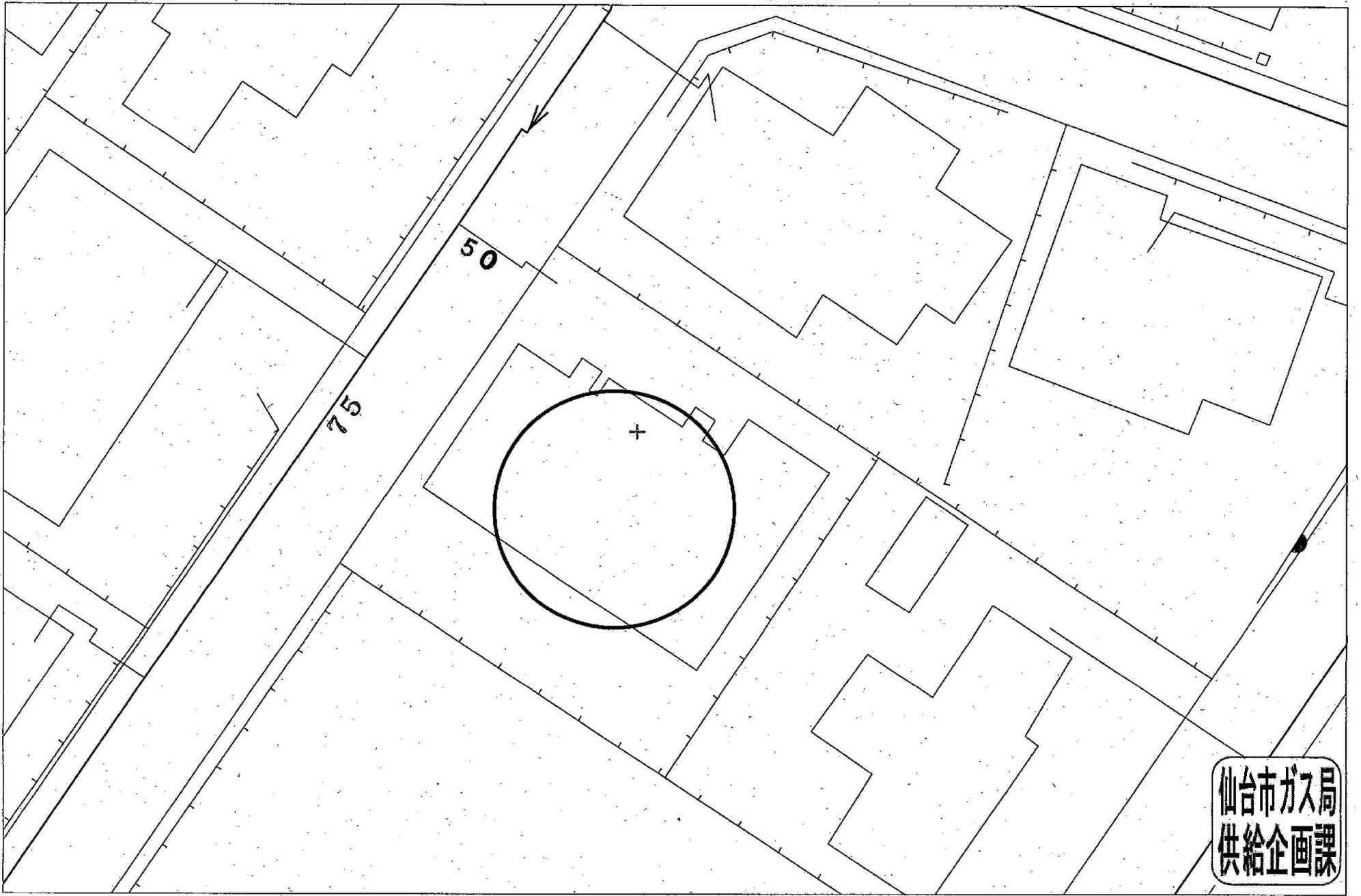


仙台市建設局

2022年4月15日 出図







受付番号：F-5471

この図面は実際と異なる場合があるため十分注意して使用してください

2023年11月24日

2号地

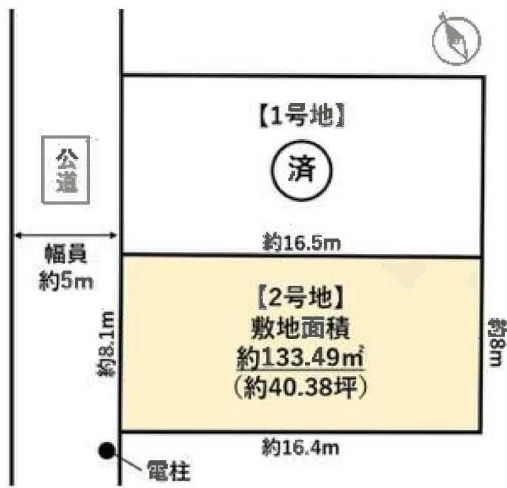


物件以外に発生する主な費用

解体	不要	
水道	引込額	—
境界	売値	
土留	不要	



— 一部の費用は別途見積りとなります。  
 ※詳細はチラシおよび資料をご確認ください。



2号地



業務スーパー南光台店まで80m



COOP MIYAGI南光台店まで940m

2号地



セブンイレブン仙台南光台7丁目店まで180m



ツルハドラッグ南光台中央店まで410m



仙台市立南光台東中学校まで1,560m



仙台市立南光台東小学校まで1,020m



泉南光台南三郵便局まで290m



七十七銀行南光台支店まで590m