

新築売戸建住宅

【太白区四郎丸新田 2号棟】
新築オール電化住宅！
駐車場3台駐車可♪
収納充実！小学校まで徒歩約3分！

間取り

4LDK

建物面積

105.30m²

築年月

2025年04月



【近隣施設】

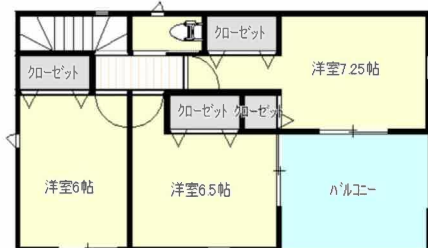
- ・ウジエスーパー袋原店まで2,000m
- ・ローソン四郎丸店まで700m
- ・仙台市立東四郎丸小学校まで220m
- ・仙台市立袋原中学校まで1400m

この図面は物件情報の一部を抜粋して掲載しております。（現況優先）入居日・引渡日変更や付帯条件、別途料金等が発生する場合がありますのでご確認ください。

【2号棟】



1F



2F

チェックポイント！

- 新築 ●オール電化 ●制震構造 ●浴室乾燥機 ●トイレ2ヶ所 ●シャワー付洗面化粧台 ●システムキッチン ●クローゼット ●複層ガラス ●電気 ●上水道 ●下水道 ●モニタ付インターホン ●防犯カメラ ●洋風和室

所在地	仙台市太白区四郎丸字新田
間取りタイプ	4LDK
価格	2,780万円

物件所在地	宮城県仙台市太白区四郎丸字新田 83-1		
交通	JR東北本線「南仙台」駅まで乗車23分		
	バス停「東四郎丸」停徒歩7分		
土地面積	公簿 205.84m ²	私道面積 (共有持分)	
	構造・規模	木造 2階建	
建物	面積	105.30m ²	
	間取内訳	洋6・6.5・7.25 LDK18	
土地権利	所有権	地目	宅地
都市計画	市街化区域	用途地域	1種低層
建ぺい率	50%	容積率	80%
築年月	2025年04月	駐車場	
現況	建築中	引渡可能時期	2025年4月下旬予定
建築確認番号	第HPA-24-12504-1号		
接道状況 (角地・間口)	東4.0m 私道 接面14.3m		
設備	浴室乾燥機, トイレ2ヶ所, シャワー付洗面化粧台, システムキッチン, クローゼット, 複層ガラス, 電気, 上水道, 下水道, モニタ付インターホン, 防犯カメラ		
備考	※敷地内に電柱及び支線が入る場合があります。		
	施工会社：株式会社アーネストワン		

株式会社 Beyond ets 建てる窓口

国土交通大臣免許 (1) 第9999号 〒981-0114 宮城県宮城郡利府町新中道3丁目1-1 イオンモール新利府南館1階

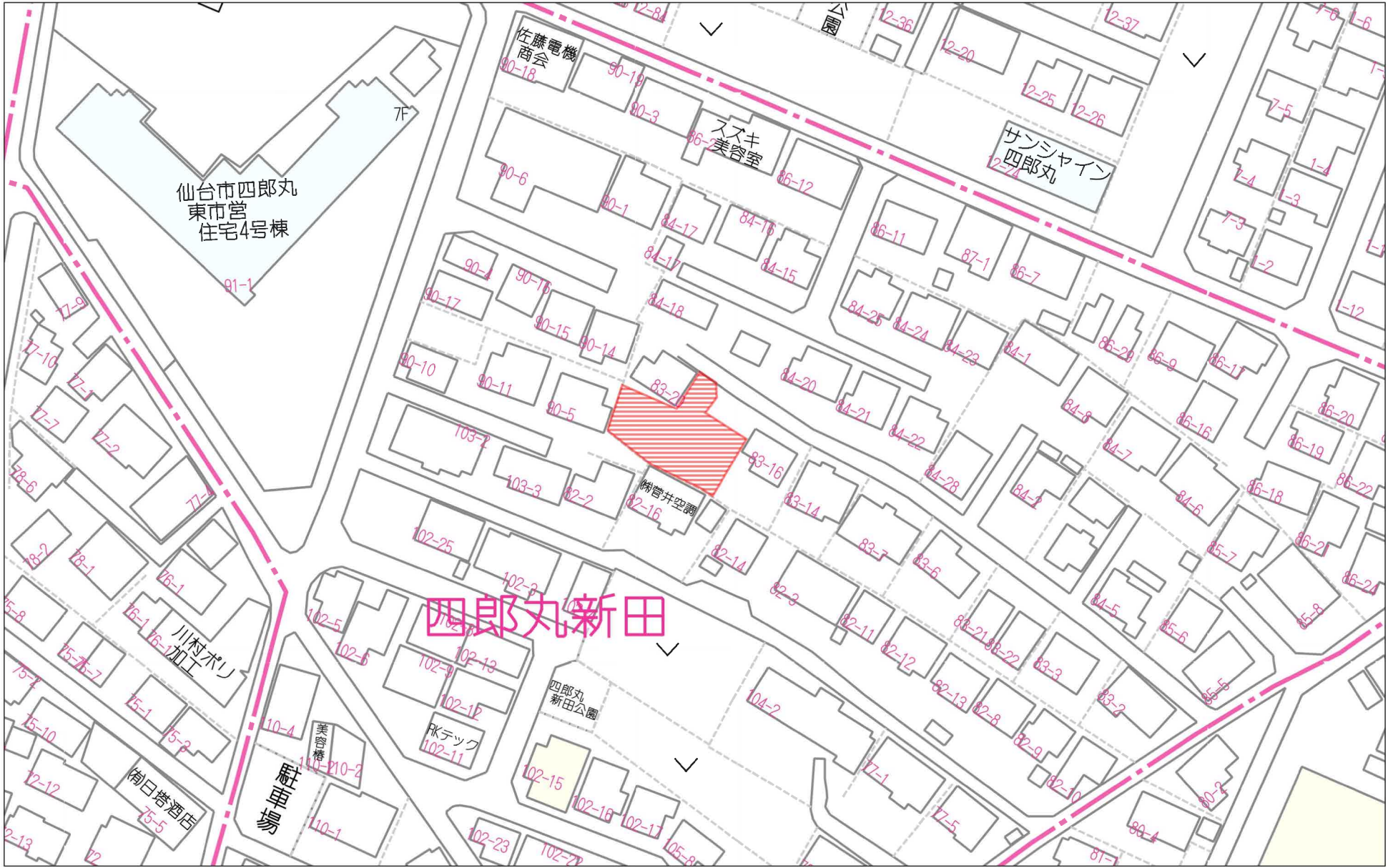
☎ 050-3615-4137 ☎ 050-3145-2835 定休日：定休日なし

担当：羽島(080-4161-1442)

作成日：2024年12月31日

■取引態様：一般媒介

infosheet 物件番号 69846402074
at home



仙台市四郎丸
東市営
住宅4号棟

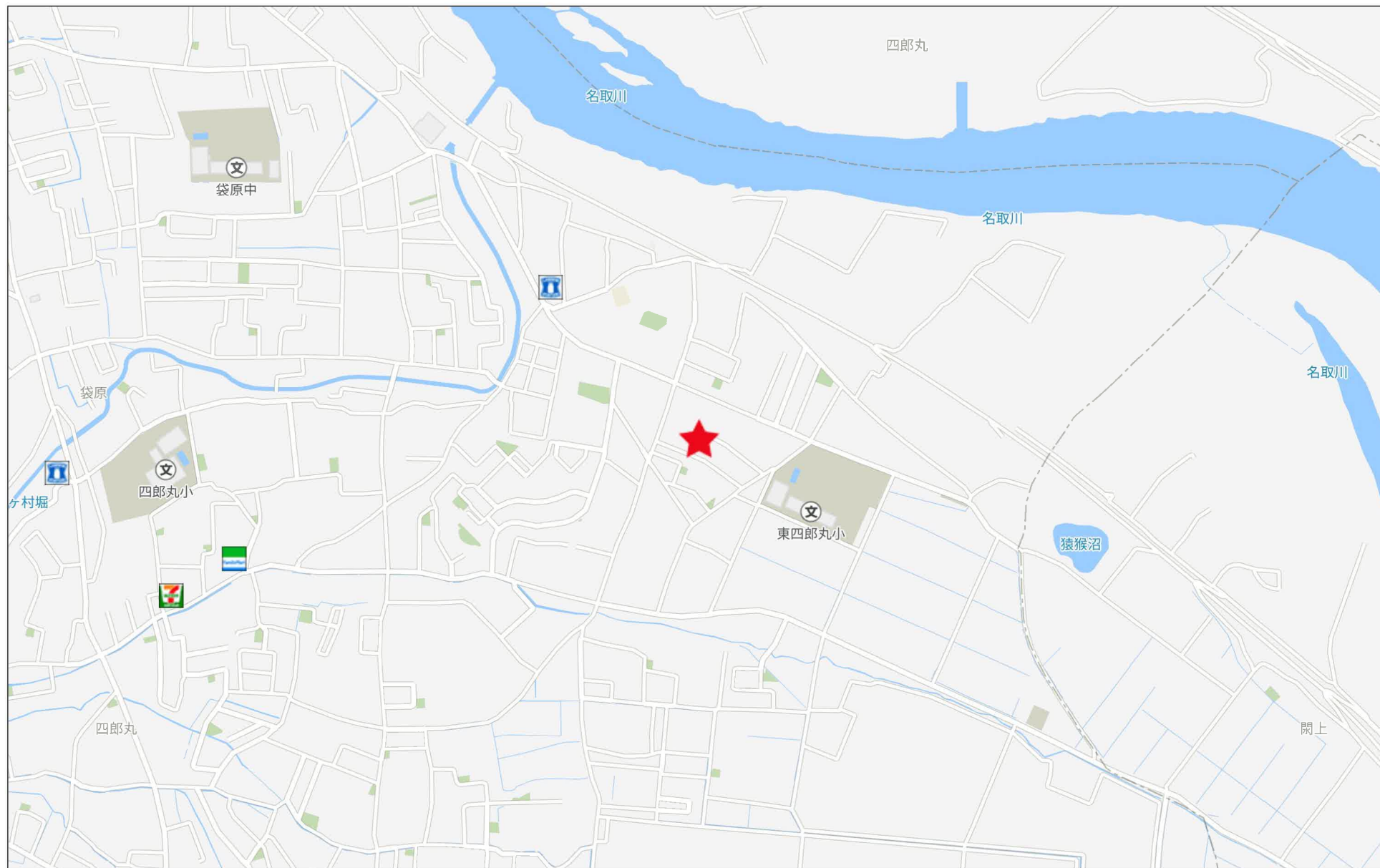
四郎丸新田

60m

1:1088

禁無断複写複製

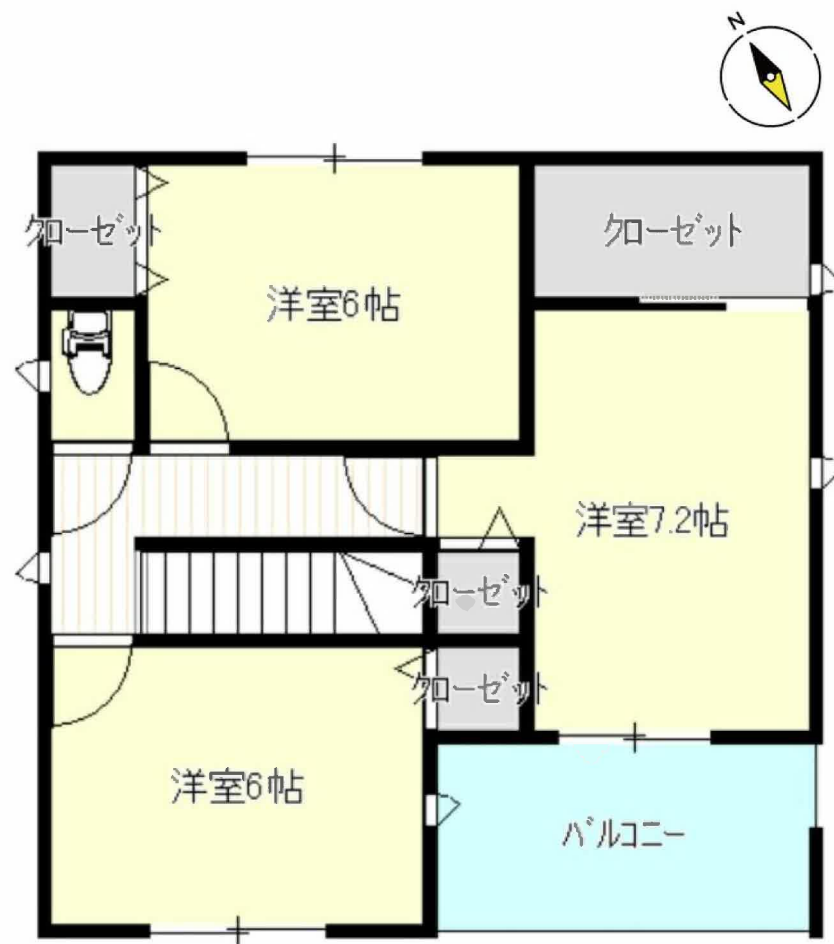
Beyond ets
Z22152209-20241225155123



【1号棟】



1F

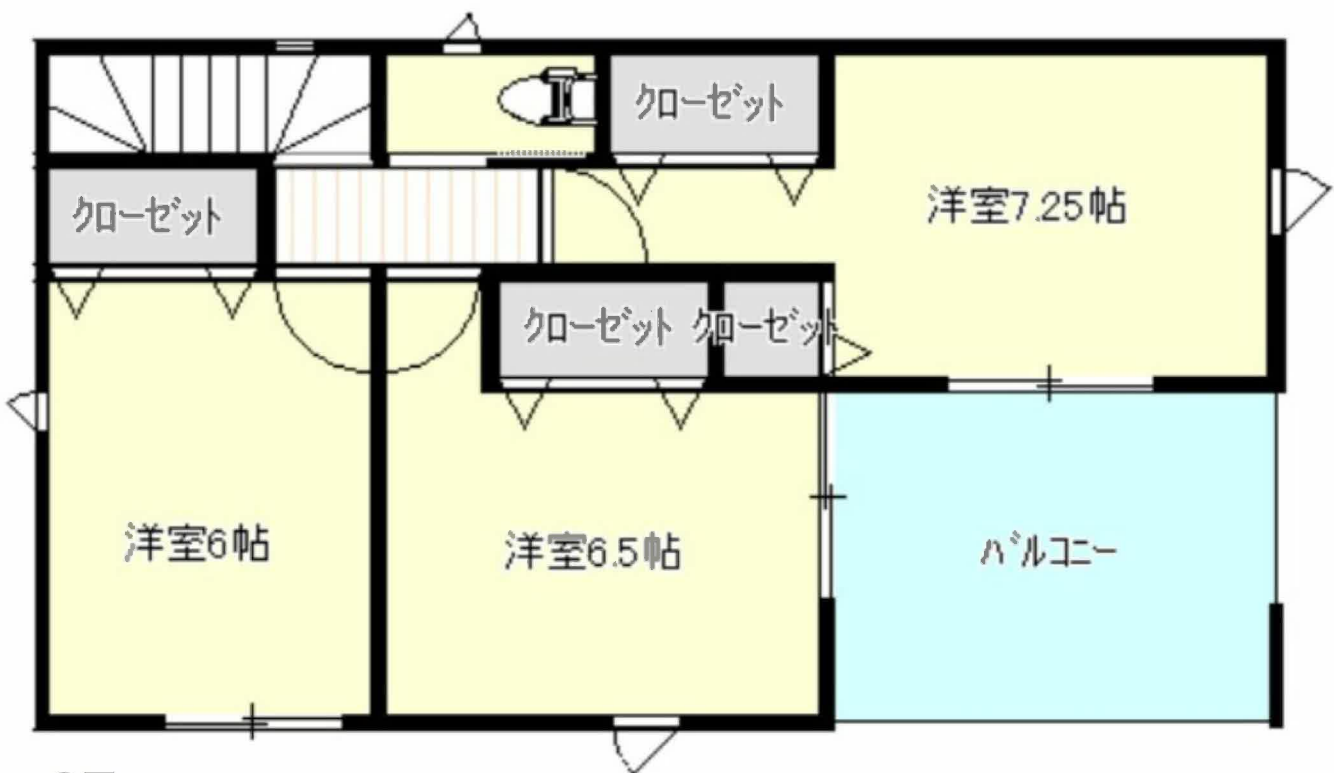


2F

【2号棟】



1F



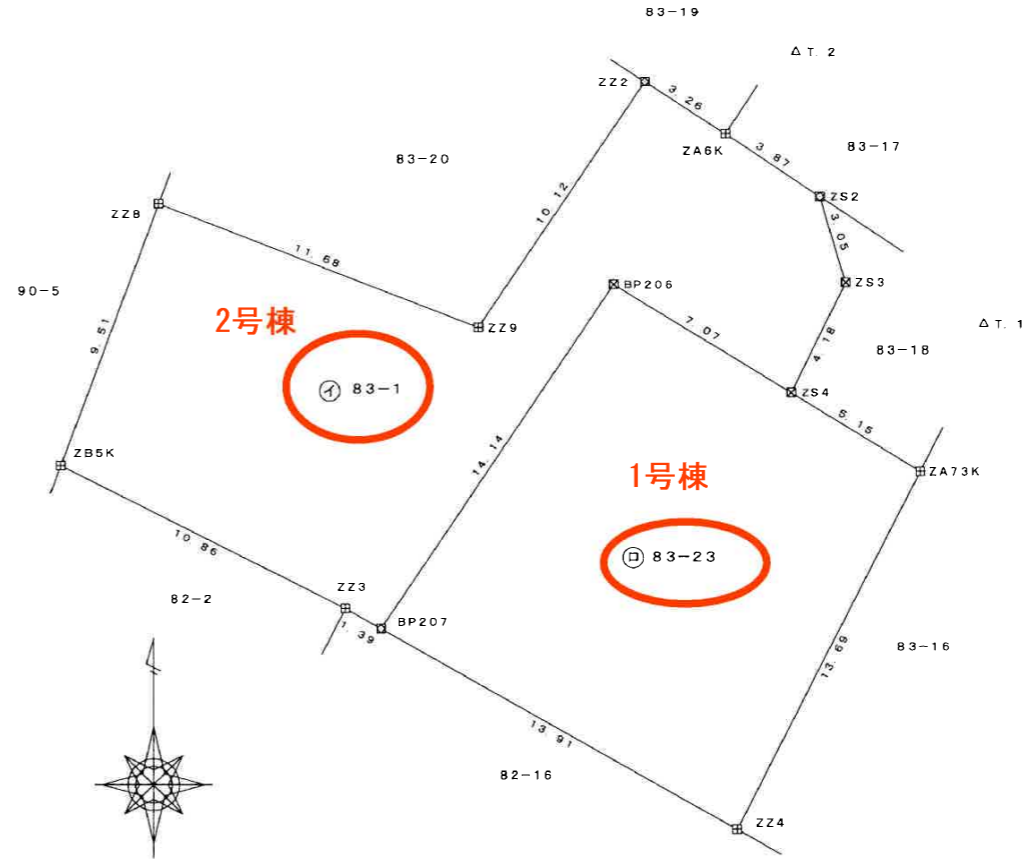
2F

地番	83-1, 83-23	地積測量図
土地の所在	仙台市太白区四郎丸字新田	

座標求積表 (世界測地系 測地成果 2011)

地番	㊦ 83-1			
測点	X	Y	X-X	Y (X-X)
ZZ2	-200419.821	7746.994	6.611	51215.377334
ZA6K	-200421.601	7749.728	-3.921	-30386.683488
ZS2	-200423.742	7752.957	-5.070	-39307.491990
ZS3	-200426.671	7753.838	-6.676	-51764.622488
ZS4	-200430.418	7751.985	-0.069	-534.886965
BP206	-200426.740	7745.942	-8.047	-62331.595274
BP207	-200438.465	7738.025	-11.040	-85427.796000
ZZ3	-200437.780	7736.809	5.552	42954.763568
ZB5K	-200432.913	7727.101	13.779	106471.724679
ZZ8	-200424.001	7730.434	4.701	36340.770234
ZZ9	-200428.212	7741.328	4.180	32358.751040
			倍面積	-411.689350
			面積	205.844675
			地積	205.84 m ²
			坪	62.26

地番	㊦ 83-23			
測点	X	Y	X-X	Y (X-X)
BP206	-200426.740	7745.942	8.047	62331.595274
ZS4	-200430.418	7751.985	-6.355	-49263.864675
ZA73K	-200433.095	7756.384	-14.873	-115360.699232
ZZ4	-200445.291	7750.150	-5.370	-41618.305500
BP207	-200438.465	7738.025	18.551	143548.101775
			倍面積	-363.172358
			面積	181.586179
			地積	181.58 m ²
			坪	54.92



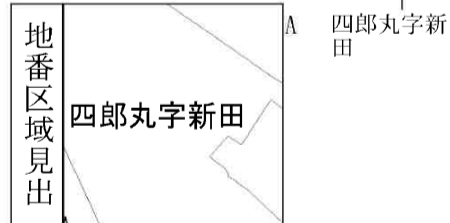
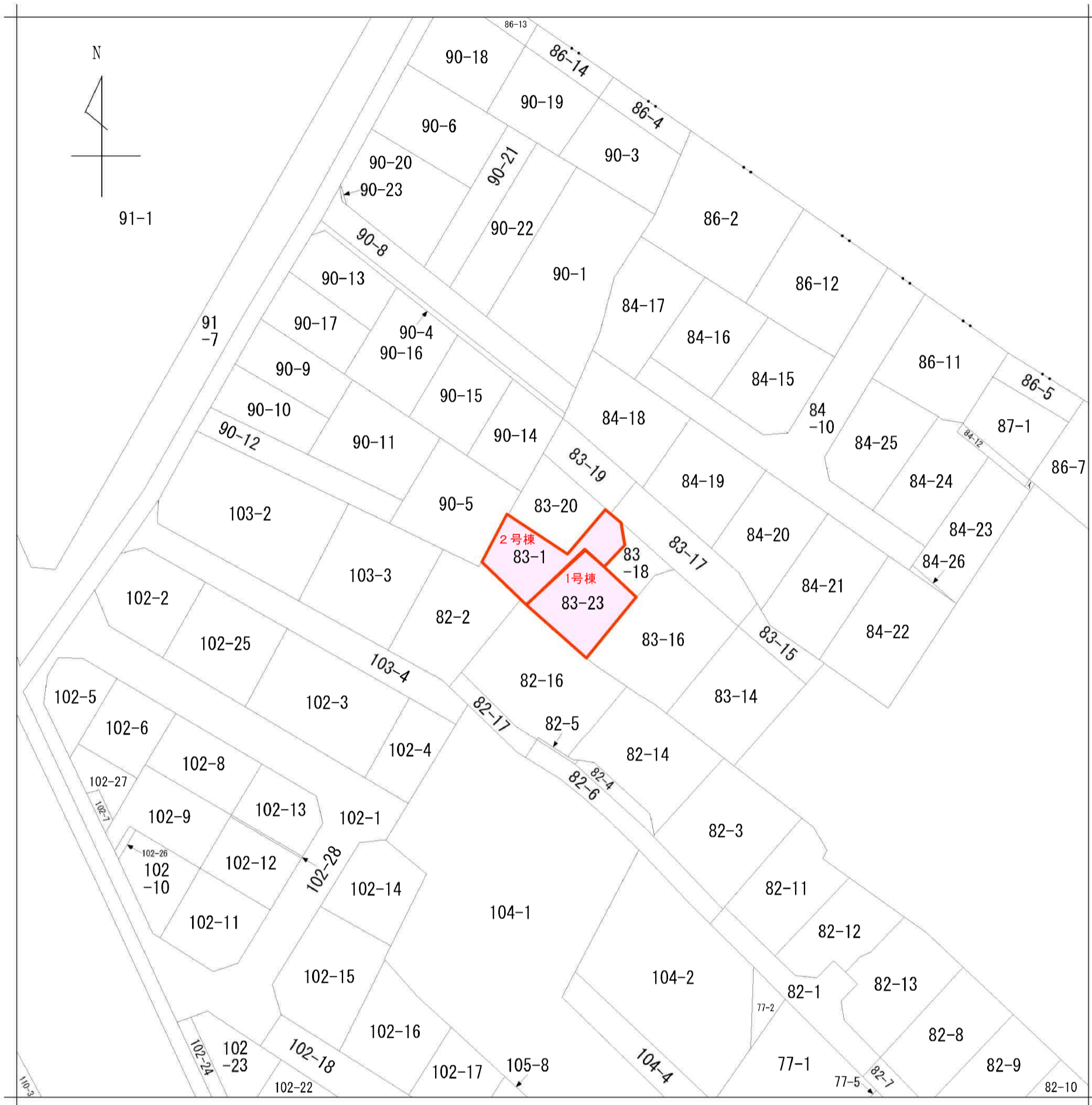
測量年月日 令和6年11月5日 平面直角座標 X系

座標一覧表 (世界測地系 測地成果 2011)

測点	X	Y	
亙理	-218717.641	938.492	電子基準点
宮城川崎	-199157.361	-16679.674	電子基準点
仙台2	-195711.495	9961.876	電子基準点
T. 1	-200428.087	7758.600	多角点
T. 2	-200418.809	7752.171	多角点

筆界点	境界標の種類
田	コンクリート杭
⊗	プラスチック杭
⊠	メタル
⊗	金属鉄
○	計算点

4 84-13



請求部	所在	仙台市太白区四郎丸字新田				地番	83番1		
出力縮尺	1/600	精度区分		座標系番号又は記号	分類	地図に準ずる図面		種類	旧土地台帳附属地図
作成年月日				備付年月日(原図)			補記事項		



仙台市立東四郎丸小学校まで260m



独立行政法人地域医療機能推進機構仙台南病院まで2,490m



仙台四郎丸郵便局まで1,160m