

売地

仙台市青葉区新坂町

完成宅地渡し 2号地

土地面積
153.59㎡

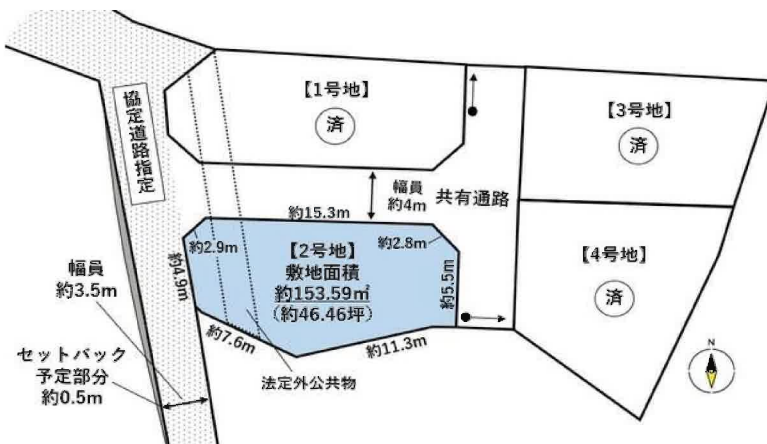
現況
更地

引渡可能時期
相談



【建築条件なし♪】
J R 仙山線 北山駅まで徒歩12分！
J R 仙山線・地下鉄南北線
北仙台駅まで徒歩16分！
小・中学校まで徒歩10分圏内♪

〔近隣施設〕
・西友木町店まで700m
・セブンイレブン仙台通町2丁目店まで650m
・仙台市立三条中学校まで700m
・仙台市立通町小学校まで770m
・東北大学病院まで1,110m



- 本物件に伴う登記申請業務（司法書士に依頼する移転登記・設定登記・保存登記、家屋調査士に依頼する表題登記）、及び外構工事は売主指定の業者にてお願い致します。
- 本物件は売主にて共有通路の舗装・上下水の引込工事を行った上での引渡しとなります。
- 本物件の共有通路部には仙台市管理の法定外公共物が一部含まれます。

物件種目	売地		
最適用途	住宅用地		
最寄駅	北山		
土地面積	153.59㎡	私道面積 (共有持分)	905.00㎡ (1/124)
価格	2,480万円	坪単価	@53.38万円

物件所在地	宮城県仙台市青葉区新坂町16-17の一部、北山1丁目3-34の一部		
交通	J R 仙山線 北山 徒歩12分 J R 仙山線・地下鉄南北線 北仙台駅 徒歩16分		
土地権利	所有権	地目	宅地
都市計画	市街化区域	用途地域	1種住居
建ぺい率	60%	容積率	200%
他の法令上の制限	準防火地域、第3種高度地区		
地勢			
建築条件			
現況	更地		
引渡し(引渡時期/方法)	相談 / 完成宅地渡し		
開発許可等番号			
接道状況(角地・間口)	西4.0m 私道 接面4.9m		
設備	上水道, 下水道		
備考	※本物件は青葉区北山と青葉区新坂町の町境に位置します。 ※面積は法定外公共物面積を含みます。		

この図面は物件情報の一部を抜粋して掲載しております。(現況優先)
入居日・引渡日変更や付帯条件、別途料金等が発生する場合がありますのでご確認ください。

at home

infosheet 物件番号 69836070051

国土交通大臣免許(1)第9999号 〒981-0114 宮城県宮城郡利府町新中道3丁目1-1 イオンモール新利府南館1階

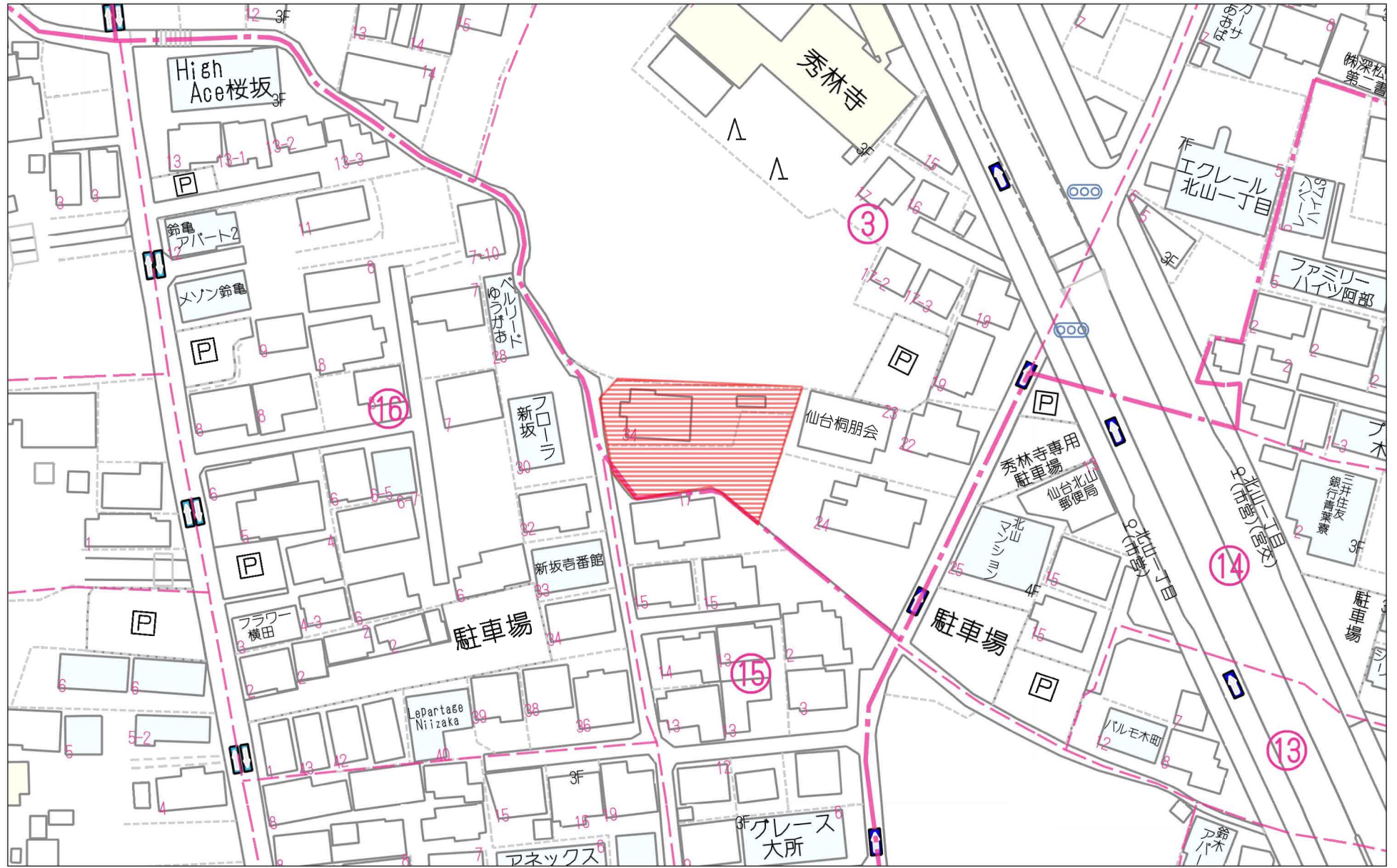
株式会社 Beyond ets 建てる窓口

TEL: 050-3615-4137 FAX: 050-3145-2835 定休日: 定休日なし

担当: 戸栗 (090-2988-7902)

作成日: 2024年11月15日

■取引態様: 媒介



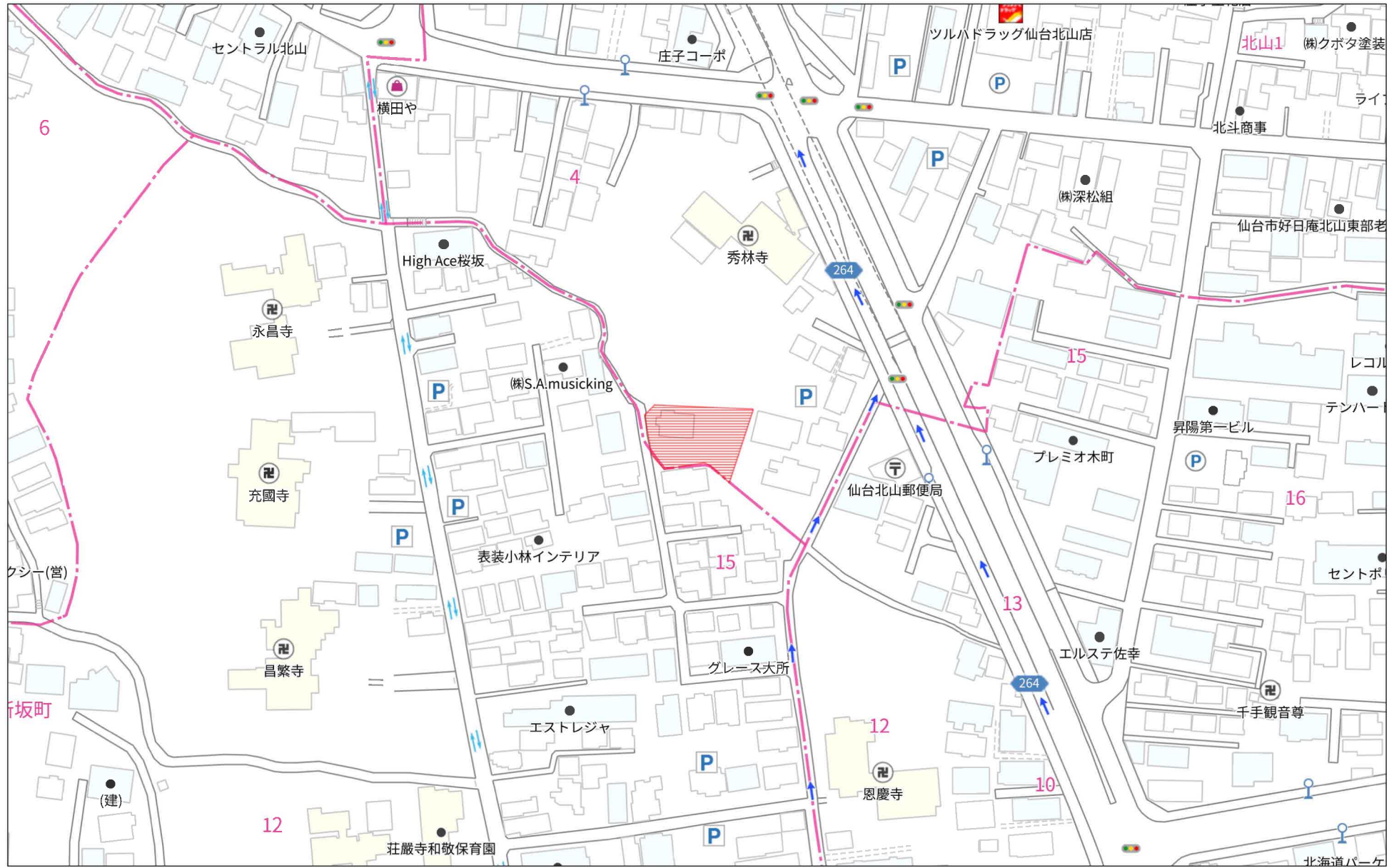
60m

1:1087

禁無断複写複製

Beyond ets
Z22152209-20240127125153

仙台市青葉区北山1丁目・青葉区新坂町付近



仙台市青葉区北山1丁目・青葉区新坂町付近



座 標 一 覧 表

測 点 名	X 座 標	Y 座 標	距 離
H1	-190949.219	2191.159	2.154
H2	-190947.183	2190.458	2.154

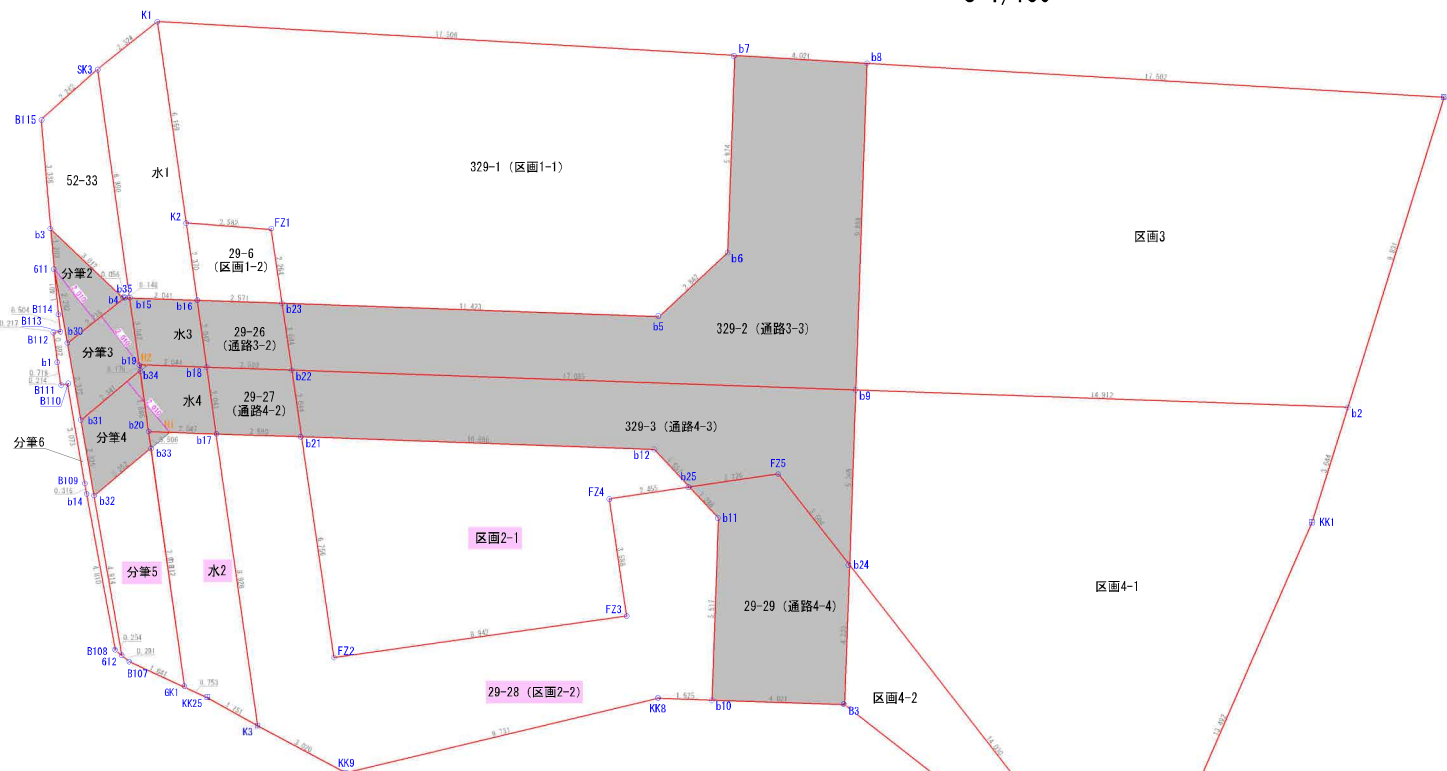
敷 地 区 割 図

所在：仙台市青葉区北山一丁目、仙台市青葉区新坂町

作成日：令和6年10月21日



S=1/150



地 番	水1	Xn	Yn	(Xn+1 - Xn-1)Yn	距 離
SK3		-190938.232	2188.973	18326.081956	2.324
K1		-190936.781	2190.789	-10180.596483	6.159
K2		-190942.879	2191.656	-18506.343264	2.370
b16		-190945.225	2191.990	-4984.585260	2.041
b15		-190945.153	2189.950	15314.320350	6.990
		倍 面 積	-31.122701		
		面 積	15.5613505		
		地 積	15.56 m ²		

地 番	水4	Xn	Yn	(Xn+1 - Xn-1)Yn	距 離
b19		-190947.175	2190.235	223.403970	2.044
b18		-190947.247	2192.278	-4588.437854	2.041
b17		-190949.268	2192.566	-4273.311134	2.047
b20		-190949.196	2190.520	4203.607880	1.865
b34		-190947.349	2190.259	4426.513439	0.176
		倍 面 積	-8.223699		
		面 積	4.1118495		
		地 積	4.11 m ²		

地 番	水3	Xn	Yn	(Xn+1 - Xn-1)Yn	距 離
b15		-190945.153	2189.950	4270.402500	2.041
b16		-190945.225	2191.990	-4590.027060	2.042
b18		-190947.247	2192.278	-4274.942100	2.044
b19		-190947.175	2190.235	4586.352090	2.042
		倍 面 積	-8.214570		
		面 積	4.1072850		
		地 積	4.10 m ²		

地 番	水2	Xn	Yn	(Xn+1 - Xn-1)Yn	距 離
b20		-190949.196	2190.520	939.733080	2.047
b17		-190949.268	2192.566	-19537.955626	8.928
K3		-190958.107	2193.824	-17513.296992	1.751
KK25		-190957.251	2192.296	2564.986320	0.753
GK1		-190956.937	2191.612	16555.437048	7.312
b33		-190949.697	2190.591	16957.364931	0.506
		倍 面 積	-33.731239		
		面 積	16.8656195		
		地 積	16.86 m ²		

境界点	境界線の種類
田	コンクリート杭
田	プラスチック杭
田	プレート
田	旗
○	計 算 点
△	基 準 点

合 計 40.6461045

座標求積表

地番 329-1 (区画1-1)					
測点	Xn	Yn	(Xn+1 - Xn-1)Yn	距離	
K1	-190936.781	2190.789	11102.918652	17.506	
b7	-190937.811	2208.265	-15457.855000	5.974	
b6	-190943.781	2208.054	-17461.291032	2.842	
b5	-190945.719	2205.975	-3386.171625	11.423	
b23	-190945.316	2194.559	5800.219437	2.264	
F21	-190943.076	2194.230	5347.338510	2.582	
K2	-190942.879	2191.656	13796.474520	6.159	
				倍面積	-258.366538
				面積	129.1832690
				地積	129.18 m

地番 29-6 (区画1-2)					
測点	Xn	Yn	(Xn+1 - Xn-1)Yn	距離	
K2	-190942.879	2191.656	4709.868744	2.582	
F21	-190943.076	2194.230	-5347.338510	2.264	
b23	-190945.316	2194.559	-4716.107291	2.571	
b16	-190945.225	2191.990	5341.879630	2.370	
				倍面積	-11.697427
				面積	5.8487135
				地積	5.84 m

地番 区画2-1					
測点	Xn	Yn	(Xn+1 - Xn-1)Yn	距離	
b21	-190949.360	2195.154	13847.031432	10.686	
b12	-190949.736	2205.833	-3341.836995	1.557	
b25	-190950.875	2206.894	-3303.720318	2.455	
F24	-190951.233	2204.465	-8615.049220	3.588	
F23	-190954.783	2204.989	-10608.202079	8.942	
F22	-190956.044	2196.136	11909.645528	6.756	
				倍面積	-11.131652
				面積	56.0658260
				地積	56.06 m

地番 29-28 (区画2-2)					
測点	Xn	Yn	(Xn+1 - Xn-1)Yn	距離	
b17	-190949.268	2192.566	19178.374802	2.590	
b21	-190949.360	2195.154	-14874.363504	6.756	
F22	-190956.044	2196.136	-11909.645528	8.942	
F23	-190954.783	2204.989	10608.202079	3.588	
F24	-190951.233	2204.465	8615.049220	2.455	
b25	-190950.875	2206.894	-1286.619202	1.286	
b11	-190951.816	2207.771	-14251.161805	5.517	
b10	-190957.330	2207.576	-12046.742232	1.625	
KK8	-190957.273	2205.952	-4857.506304	9.731	
KK9	-190958.532	2196.487	-1831.870158	3.020	
K3	-190958.107	2193.824	22517.409536	8.928	
				倍面積	-138.873096
				面積	69.4365480
				地積	69.43 m

地番 29-26 (通路3-2)					
測点	Xn	Yn	(Xn+1 - Xn-1)Yn	距離	
b16	-190945.225	2191.990	4232.732690	2.571	
b23	-190945.316	2194.559	-4637.103167	2.044	
b22	-190947.338	2194.856	-4638.266936	2.580	
b18	-190947.247	2192.278	4232.283414	2.042	
				倍面積	-10.353999
				面積	5.1769995
				地積	5.17 m

地番 29-27 (通路4-2)					
測点	Xn	Yn	(Xn+1 - Xn-1)Yn	距離	
b18	-190947.247	2192.278	4231.096540	2.580	
b22	-190947.338	2194.856	-4637.730728	2.044	
b21	-190949.360	2195.154	-4236.647220	2.590	
b17	-190949.268	2192.566	4632.891858	2.041	
				倍面積	-10.389450
				面積	5.1947250
				地積	5.19 m

地番 329-3 (通路4-3)					
測点	Xn	Yn	(Xn+1 - Xn-1)Yn	距離	
b22	-190947.338	2194.856	3116.695520	17.085	
b9	-190947.940	2211.930	-13059.234720	5.305	
b24	-190953.242	2211.743	-5611.191991	3.504	
F25	-190950.477	2209.591	5230.101897	2.726	
b25	-190950.875	2206.894	1635.308454	1.557	
b12	-190949.736	2205.833	3341.836995	10.686	
b21	-190949.360	2195.154	5263.979292	2.044	
				倍面積	-82.504553
				面積	41.2522765
				地積	41.25 m

地番 329-2 (通路3-3)					
測点	Xn	Yn	(Xn+1 - Xn-1)Yn	距離	
b23	-190945.316	2194.559	3552.991021	11.423	
b5	-190945.719	2205.975	3386.171625	2.842	
b6	-190943.781	2208.054	17461.291032	5.974	
b7	-190937.811	2208.265	12659.983245	4.021	
b8	-190938.048	2212.279	-22408.173991	9.898	
b9	-190947.940	2211.930	-20548.829700	17.085	
b22	-190947.338	2194.856	5759.302144	2.044	
				倍面積	-137.264624
				面積	68.6323120
				地積	68.63 m

地番 区画3					
測点	Xn	Yn	(Xn+1 - Xn-1)Yn	距離	
b8	-190938.048	2212.279	19605.216498	17.502	
M2	-190939.078	2229.751	-23229.545918	9.831	
b2	-190948.466	2226.833	-19734.194046	14.912	
b9	-190947.940	2211.930	23043.886740	9.898	
				倍面積	-314.636726
				面積	157.3183630
				地積	157.31 m

地番 区画4-1					
測点	Xn	Yn	(Xn+1 - Xn-1)Yn	距離	
b9	-190947.940	2211.930	10564.177680	14.912	
b2	-190948.466	2226.833	-8920.692998	3.644	
KK1	-190951.816	2225.751	-35273.701848	13.492	
KK4	-190964.314	2220.360	-2877.586560	14.030	
b24	-190953.242	2211.743	36215.079882	5.305	
				倍面積	-292.723844
				面積	146.3619220
				地積	146.36 m

地番 区画4-2					
測点	Xn	Yn	(Xn+1 - Xn-1)Yn	距離	
b24	-190953.242	2211.743	-15132.745606	14.030	
KK4	-190964.314	2220.360	-9392.122800	11.120	
B3	-190957.472	2211.594	24486.768768	4.233	
				倍面積	-38.099638
				面積	19.0498190
				地積	19.04 m

地番 29-29 (通路4-4)					
測点	Xn	Yn	(Xn+1 - Xn-1)Yn	距離	
b25	-190950.875	2206.894	2955.031066	2.726	
F25	-190950.477	2209.591	-5230.101897	3.504	
b24	-190953.242	2211.743	-15471.142285	4.233	
B3	-190957.472	2211.594	-9040.996272	4.021	
b10	-190957.330	2207.576	12486.049856	5.517	
b11	-190951.816	2207.771	14251.161805	1.286	
				倍面積	-49.997727
				面積	24.9988635
				地積	24.99 m

地番 分筆2					
測点	Xn	Yn	(Xn+1 - Xn-1)Yn	距離	
b3	-190943.076	2187.561	-1914.115875	3.012	
b4	-190945.146	2189.746	-4543.722950	0.056	
b35	-190945.148	2189.802	-3006.598146	2.218	
b30	-190946.519	2188.059	1918.927743	2.282	
b11	-190944.271	2187.666	7538.697036	1.203	
				倍面積	-6.812192
				面積	3.4060960
				地積	3.40 m

地番 52-33					
測点	Xn	Yn	(Xn+1 - Xn-1)Yn	距離	
B115	-190939.750	2187.269	10588.569229	2.282	
SK3	-190938.232	2188.973	-11827.021119	6.990	
b15	-190945.153	2189.950	-15145.694200	0.148	
b35	-190945.148	2189.802	15.328614	0.056	
b4	-190945.146	2189.746	4543.722950	3.012	
b3	-190943.073	2187.561	11804.079156	3.336	
				倍面積	-21.015370
				面積	10.5076850
				地積	10.50 m

地番 分筆3					
測点	Xn	Yn	(Xn+1 - Xn-1)Yn	距離	
b30	-190946.519	2188.059	6113.922772	2.218	
b35	-190945.148	2189.802	2991.269532	0.148	
b15	-190945.153	2189.950	-4439.628650	2.042	
b19	-190947.175	2190.235	-4809.756060	0.176	
b34	-190947.349	2190.259	-3681.825379	2.341	
b31	-190948.856	2188.467	1816.427610	2.372	
				倍面積	-9.590175
				面積	4.7950875
				地積	4.79 m

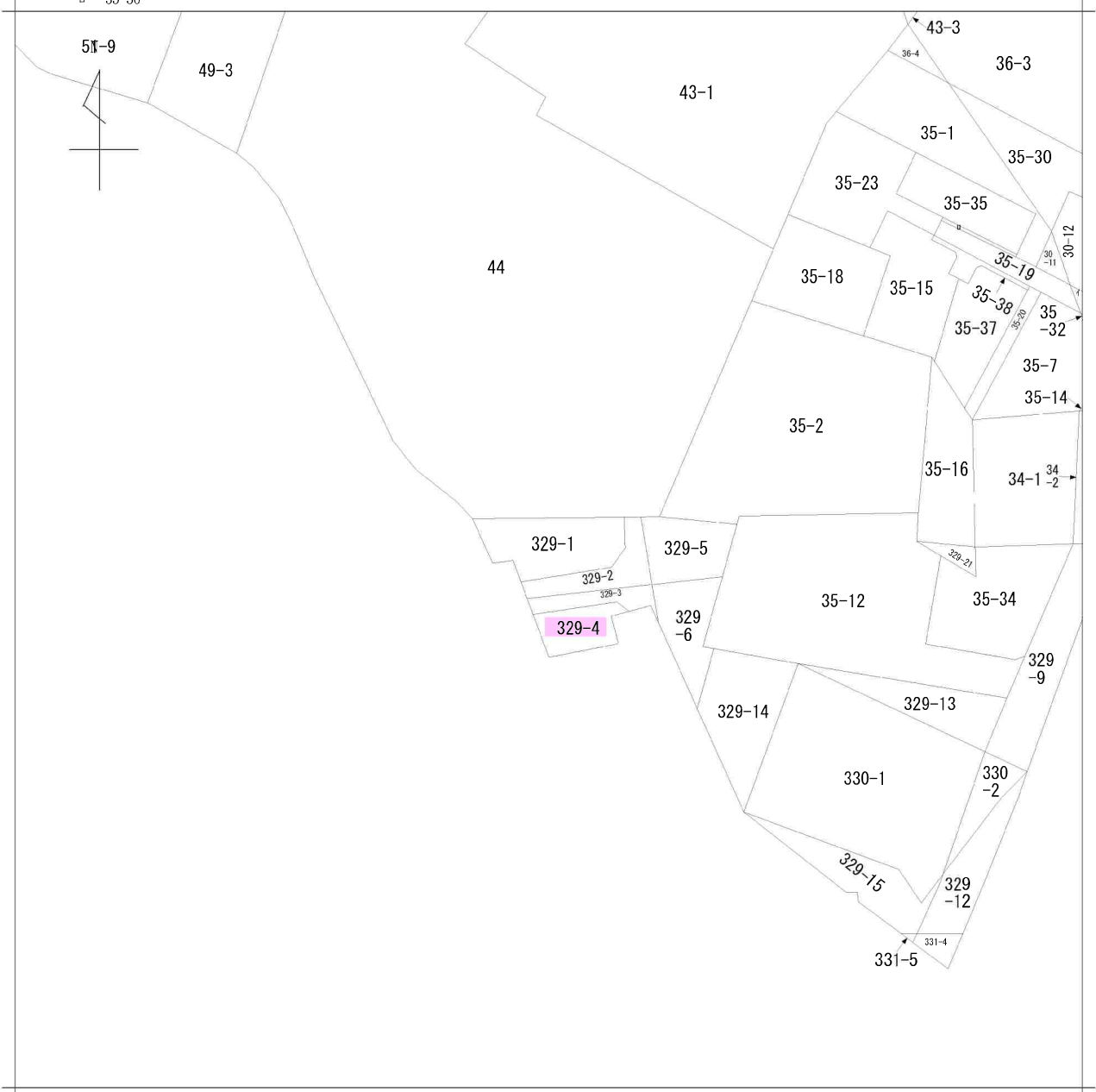
地番 分筆4					
測点	Xn	Yn	(Xn+1 - Xn-1)Yn	距離	
b34	-190947.349	2190.259	-744.688060	1.865	
b20	-190949.196	2190.520	-5143.340960	0.506	
b33	-190949.697	2190.591	-4271.652450	2.252	
b32	-190951.146	2188.867	1840.837147	2.325	
b31	-190948.856	2188.467	8309.609199	2.341	
				倍面積	-9.235124
				面積	4.6175620
				地積	4.61 m

地番 分筆5					
測点	Xn	Yn	(Xn+1 - Xn-1)Yn	距離	
b53	-190949.697	2190.591	-12665.712481	7.312	
OK1	-190956.937	2191.612	-14188.496088	1.841	
B107	-190956.171	2189.938	2080.441100	0.291	
612	-190955.987	2189.713	11003.307825	4.314	
b32	-190951.146	2188.867	13767.973430	2.252	
				倍面積	-22.486214
				面積	11.2431070
				地積	11.24 m

地番 分筆6					
測点	Xn	Yn	(Xn+1 - Xn-1)Yn	距離	
612	-190955.987	2189.713	-10247.856840	0.254	
B108	-190955.826	2189.516	10711.112272	4.810	
b14	-190951.095	2188.647	11035.158174	0.316	
B109	-190950.784	2188.590	7307.702010	3.073	
B110	-190947.756	2188.067	6533.568962	0.214	
B111	-190947.798	2187.857	1463.676333	0.719	
b1	-190947.087	2187.759	3489.475605	0.892	
B112	-190946.203	2187.637	2012.626940	0.217	
B113	-190946.167	2187.851	1172.688136	0.504	
B114	-190945.667	2187.789	4148.047944	1.401	
611	-190944.271	2187.666	-1863.891432	2.282	
b30	-190946.519	2188.059	-10032.250515	2.372	
b31	-190948.856	2188.467	-10126.636809	2.325	
b32	-190951.146	2188.867	-15608.810577	4.314	
				倍面積	-4.791597
				面積	2.3957985
				地積	2.39 m

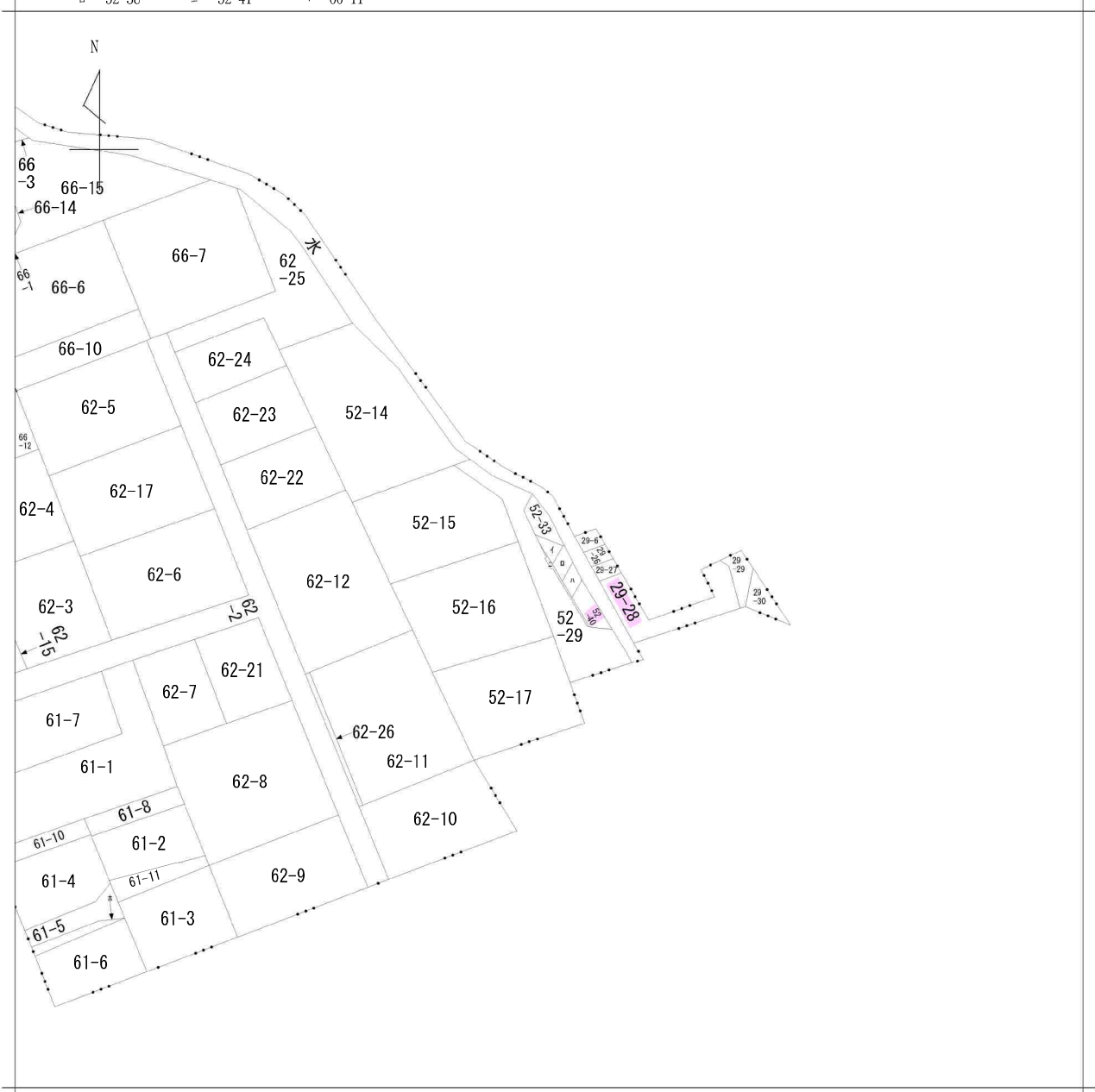
合計 765.4849730

イ 35-33
ロ 35-36



請求部	所在	仙台市青葉区北山一丁目				地番	329番1			
出力縮	1/500	精度分		座標系番号又は記号		分類	地図に準ずる図面		種類	旧土地台帳附属地図
作成年月日					備付年月日(原図)			補記事項		

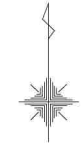
イ 52-35 ハ 52-39 ホ 61-9
 ロ 52-38 ニ 52-41 ヘ 66-11



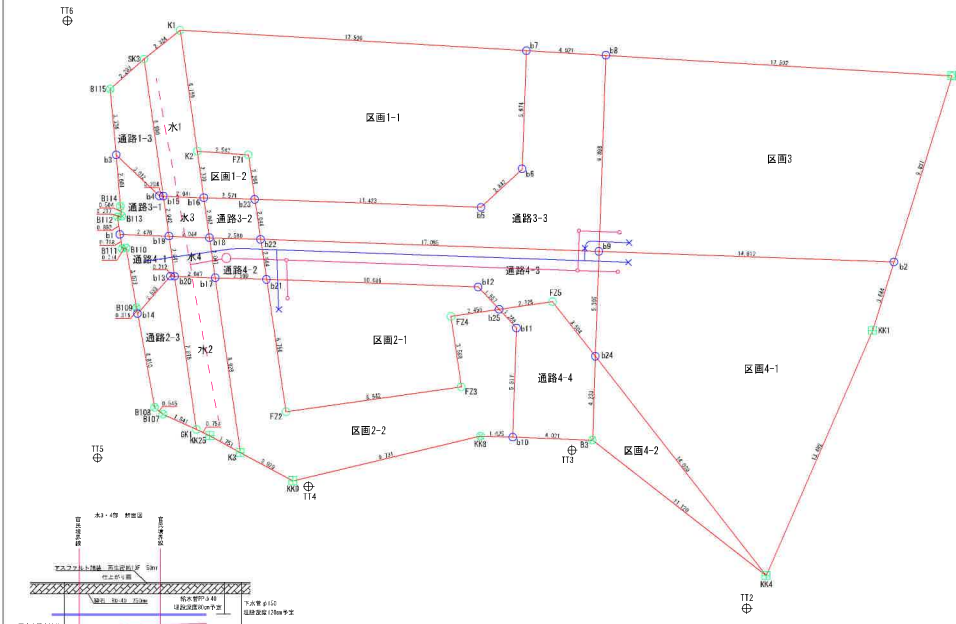
請求部	所在	仙台市青葉区新坂町			地番	52番35		
出力尺	1/500	精度分	座標系 番号又は 記号	分類	地図に準ずる図面		種類	旧土地台帳附属地図
作成年月日				備付年月日 (原図)			補記事項	

上下水施工予定図面

所在：仙台市青葉区北山一丁目、仙台市青葉区新坂町



S=1/250



座標一覧表

測点名	X	座標 Y	座標	距離
TT5	-190958.401	2186.652		22.160
TT6	-190936.295	2185.103		45.358
TT2	-190965.978	2219.400		11.900
TT3	-190957.983	2210.586		13.420
TT4	-190959.823	2197.293		59.616
TT1	-190990.770	2248.247		69.582

境界点	境界線の種類
□	コンクリート製
⊗	プラスチック製
○	フリースト
○	鉄
○	計測点
△	基準点

座標求積表

地番	区画1-1			
測点	Xn	Yn	(Xn+1 - Xn-1)Yn	距離
K1	-190936.781	2190.789	11102.918552	17.506
b7	-190937.811	2208.265	-15457.855000	5.974
b6	-190943.781	2208.054	-17461.291032	2.842
b5	-190945.719	2205.975	-3386.171625	11.423
b23	-190945.316	2194.559	5800.219437	2.264
FZ1	-190943.076	2194.230	5347.338510	2.582
K2	-190942.879	2191.656	13796.474520	6.159
		倍面積	-258.366538	
		面積	129.1832690	
		地積	129.18	m ²

地番	区画1-2			
測点	Xn	Yn	(Xn+1 - Xn-1)Yn	距離
K2	-190942.879	2191.656	4709.868744	2.582
FZ1	-190943.076	2194.230	-5347.338510	2.264
b23	-190945.316	2194.559	-4716.107291	2.571
b16	-190945.225	2191.990	5341.879630	2.370
		倍面積	-11.697427	
		面積	5.8487135	
		地積	5.84	m ²

地番	水1			
測点	Xn	Yn	(Xn+1 - Xn-1)Yn	距離
SK3	-190938.232	2188.973	18326.081956	2.324
K1	-190936.781	2190.789	-10180.596483	6.159
K2	-190942.879	2191.656	-18506.343264	2.370
b16	-190945.225	2191.990	-4984.585260	2.041
b15	-190945.153	2189.950	15314.320350	6.990
		倍面積	-31.122701	
		面積	15.5613505	
		地積	15.56	m ²

地番	通路1-3			
測点	Xn	Yn	(Xn+1 - Xn-1)Yn	距離
B115	-190939.750	2187.269	10588.569229	2.282
SK3	-190938.232	2188.973	-11827.021119	6.990
b15	-190945.153	2189.950	-15141.314300	0.204
b4	-190945.146	2189.746	4554.671680	3.012
b3	-190943.073	2187.561	11804.079156	3.336
		倍面積	-21.015354	
		面積	10.5076770	
		地積	10.50	m ²

合計 161.1010100

作成日：令和6年1月31日

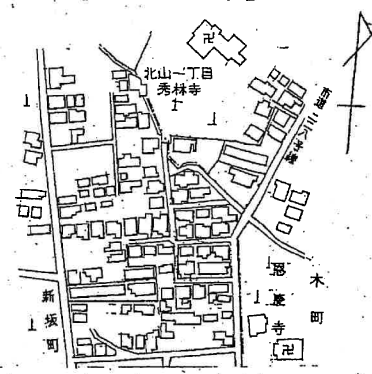
協定道路指定図

41

協市第41号

新坂町付近見取図

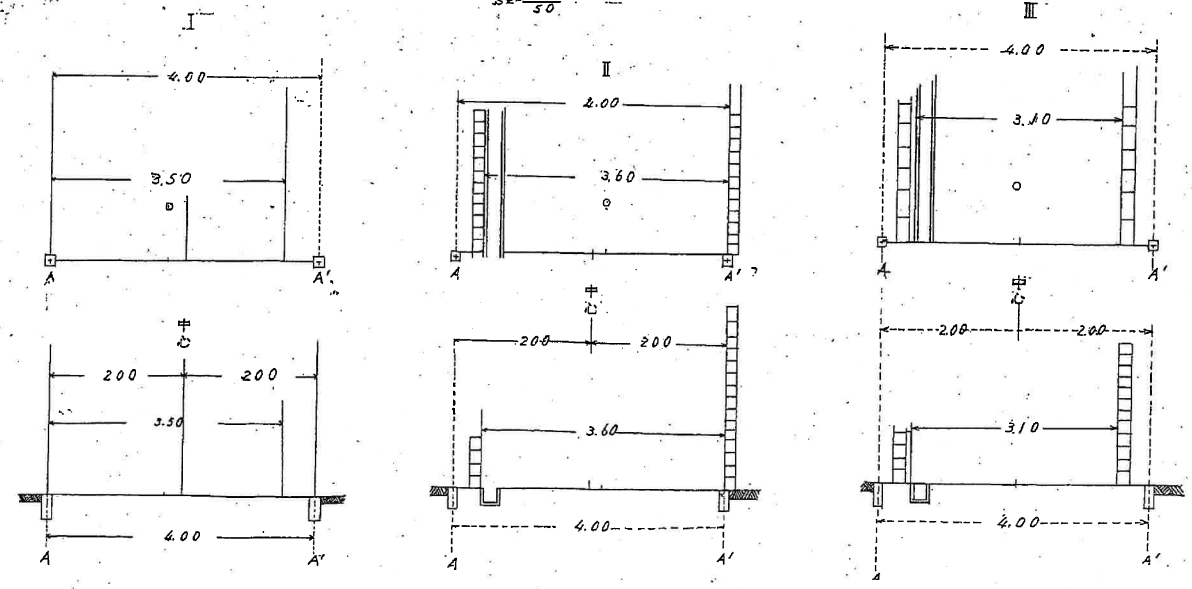
$S = \frac{1}{2,500}$



参考	狭あい道路 <input type="checkbox"/> 協議書 (成立・暫定) <input type="checkbox"/> 申出書 第 _____ 号 年 月 日
	不完全位置指定道路 <input type="checkbox"/> 協議書 <input type="checkbox"/> 念書 第 _____ 号 年 月 日
	認定 指定番号 _____ 認定 第 _____ 号
	指定年月日 _____ 年 / 月 22 日
区その他 (_____ 年 月 日)	
この資料は、申請時の図書を複写したものです。下記にご注意のうえ、ご覧ください。	
※ 資料の内容と現地の状況は、必ずしも一致していません場合があります。	
※ 図面の縮尺は表示と合っていない場合があります。	
- 5. 6. 30 日 青葉区街並み形成課	

道路平面と断面図

$S = \frac{1}{50}$

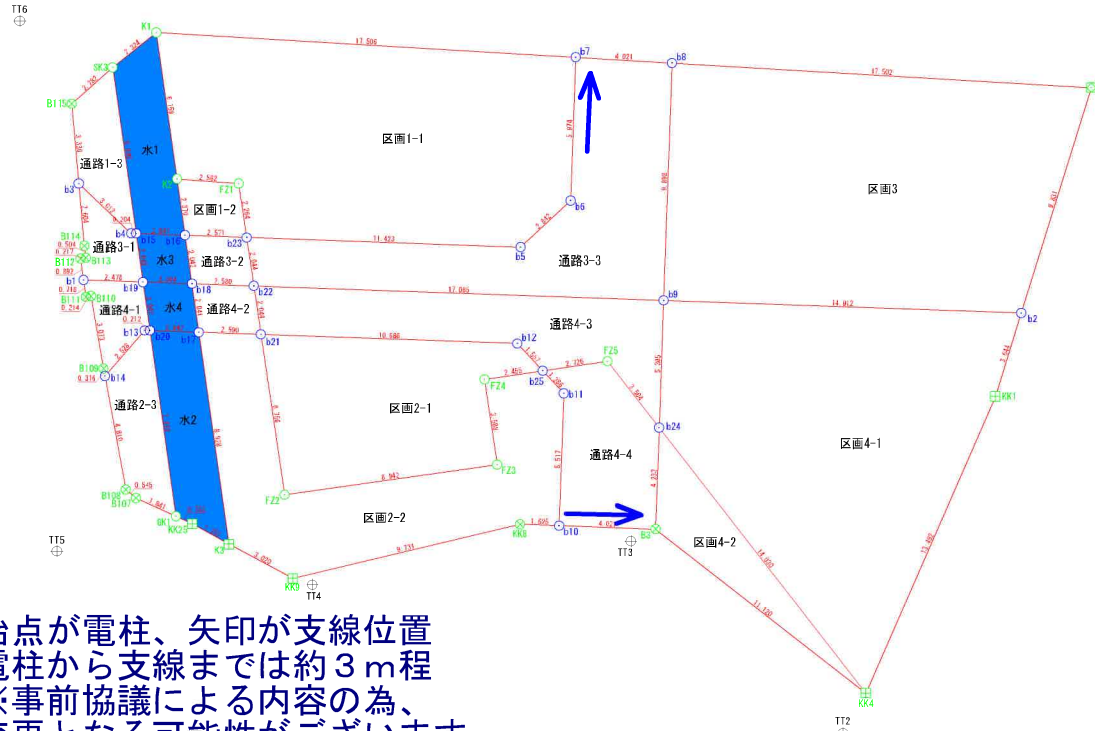


電柱位置図（予定）

所在：仙台市青葉区北山一丁目、仙台市青葉区新坂町



S=1/200



始点が電柱、矢印が支線位置
電柱から支線までは約3m程
※事前協議による内容の為、
変更となる可能性があります。

座 標 一 覧 表

測点名	X 座 標	Y 座 標	距 離
TT5	-190958.401	2186.652	22.160
TT6	-190936.295	2185.103	45.358
TT2	-190965.978	2219.400	11.900
TT3	-190957.983	2210.586	13.420
TT4	-190959.823	2197.293	59.616
TT1	-190990.770	2248.247	69.582

境界点	境界線の種類
⊕	コンクリート杭
⊗	プラスチック杭
⊖	フ レ ー ト
○	旗
⊙	計 算 点
△	基 準 点

座 標 求 積 表

地 番	区画1-1	Xn	Yn	(Xn+1 - Xn-1)Yn	距 離
K1		-190936.781	2190.789	11102.918652	17.506
b7		-190937.811	2208.265	-15457.855000	5.974
b6		-190943.781	2208.054	-17461.291032	2.842
b5		-190945.719	2205.975	-3386.171625	11.423
b23		-190945.316	2194.559	5800.219437	2.264
FZ1		-190943.076	2194.230	5347.338510	2.582
K2		-190942.879	2191.656	13796.474520	6.159
				倍 面 積	-258.366538
				面 積	129.1832690
				地 積	129.18 m ²

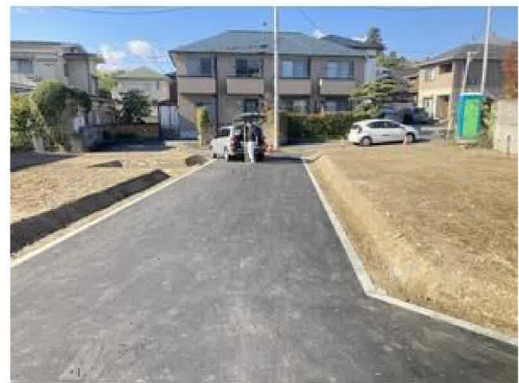
地 番	区画1-2	Xn	Yn	(Xn+1 - Xn-1)Yn	距 離
K2		-190942.879	2191.656	4709.868744	2.582
FZ1		-190943.076	2194.230	-5347.338510	2.264
b23		-190945.316	2194.559	-4716.107291	2.571
b16		-190945.225	2191.990	5341.879630	2.370
				倍 面 積	-11.697427
				面 積	5.8487135
				地 積	5.84 m ²

地 番	水1	Xn	Yn	(Xn+1 - Xn-1)Yn	距 離
SK3		-190938.232	2188.973	18326.081956	2.324
K1		-190936.781	2190.789	-10180.596483	6.159
K2		-190942.879	2191.656	-18506.343264	2.370
b16		-190945.225	2191.990	-4984.585260	2.041
b15		-190945.153	2189.950	15314.320350	6.990
				倍 面 積	-31.122701
				面 積	15.5613505
				地 積	15.56 m ²

地 番	通路1-3	Xn	Yn	(Xn+1 - Xn-1)Yn	距 離
B115		-190939.750	2187.269	10588.569229	2.282
SK3		-190938.232	2188.973	-11827.021119	6.990
b15		-190945.153	2189.950	-15141.314300	0.204
b4		-190945.146	2189.746	4554.671680	3.012
b3		-190943.073	2187.561	11804.079156	3.336
				倍 面 積	-21.015354
				面 積	10.5076770
				地 積	10.50 m ²

合 計 161.1010100

作成日：令和6年1月31日





西友木町店まで700m



セブンイレブン仙台通町2丁目店まで650m



ツルハドラッグ仙台北山店まで360m



仙台市立三条中学校まで700m



仙台市立通町小学校まで770m



東北大学病院まで1,110m



仙台北山郵便局まで100m



七十七銀行北仙台支店まで1,030m