

売地

仙台市泉区西田中字萱場中

現況渡し

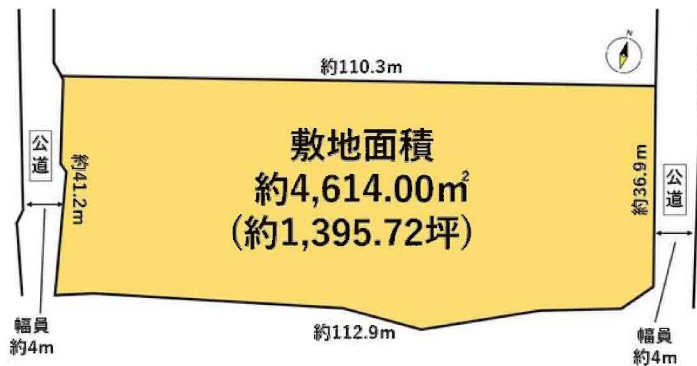
土地面積
公簿 4,614.00㎡

現況
更地

引渡可能時期
相談

約1395坪の広大な土地！ 資材置き場用地

- ・ヤマザワ住吉台店まで1,590m
- ・セブンイレブン仙台西田中松下店まで990m
- ・ツルハドラッグ泉西田中店まで430m
- ・泉住吉台郵便局まで1,520m
- ・J A 仙台根白石支店まで3,010m



- 本物件における登記業務（司法書士に依頼する移転登記・設定登記、家屋調査士に依頼する表題登記）は売主指定の業者にてお願い致します。
- 本物件は、売主にて全面砂利敷きにてお引渡し致します。
- 本物件の地目は「雑種地」にてお引渡し致します。
- 本物件の前面道路は建築基準法上の道路ではありません。

物件種目	売地		
最適用途	資材置場用地		
最寄駅	泉中央		
土地面積	公簿 4,614.00㎡	私道面積 (共有持分)	
価格	2,980万円	坪単価	@2.14万円

物件所在地	宮城県仙台市泉区西田中字萱場中 62(地番)		
交通	仙台市営地下鉄南北線 泉中央 バス21分 バス停 住吉台入口 徒歩7分		
土地権利	所有権	地目	畑
都市計画	区域外	用途地域	
建ぺい率		容積率	
他の法令上の制限			
地勢			
建築条件			
現況	更地		
引渡し(引渡時期/方法)	相談 / 現況渡し		
開発許可等番号			
接道状況(角地・間口)	東4.0m 公道 接面36.9m 西4.0m 公道 接面41.2m		
設備			
備考	分割を希望の際はお問い合わせください。		

この図面は物件情報の一部を抜粋して掲載しております。（現況優先）
入居日・引渡日変更や付帯条件、別途料金等が発生する場合がありますのでご確認ください。

at home

infosheet 物件番号 69838627001

国土交通大臣免許（1）第9999号 〒981-0114 宮城県宮城郡利府町新中道3丁目1-1 イオンモール新利府南館1階

株式会社 Beyond ets 建てる窓口

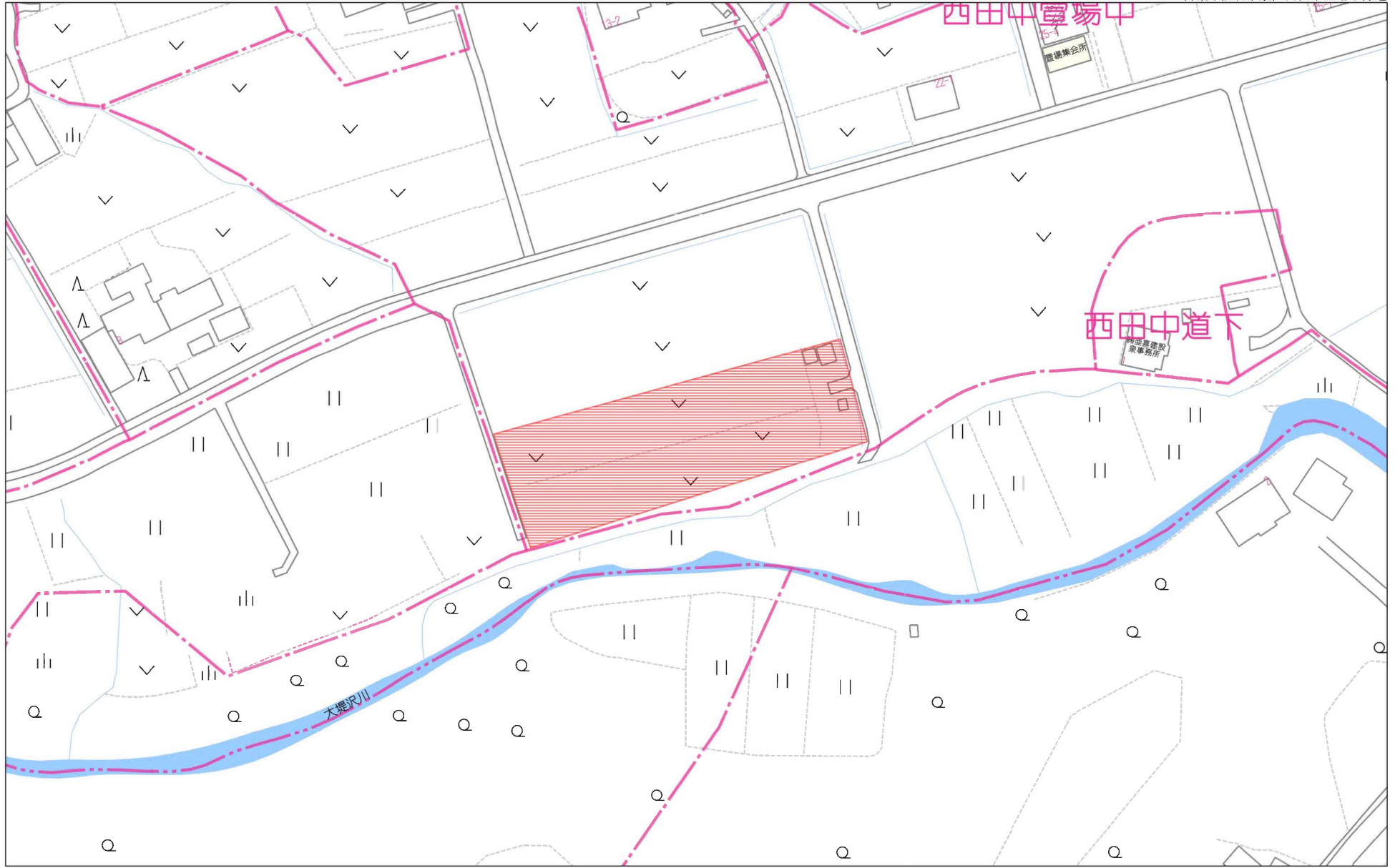
TEL: 050-3615-4137 FAX: 050-3145-2835 定休日: 定休日なし
担当: 渡辺(070-3353-1157)

作成日: 2025年3月9日

■取引態様: 媒介

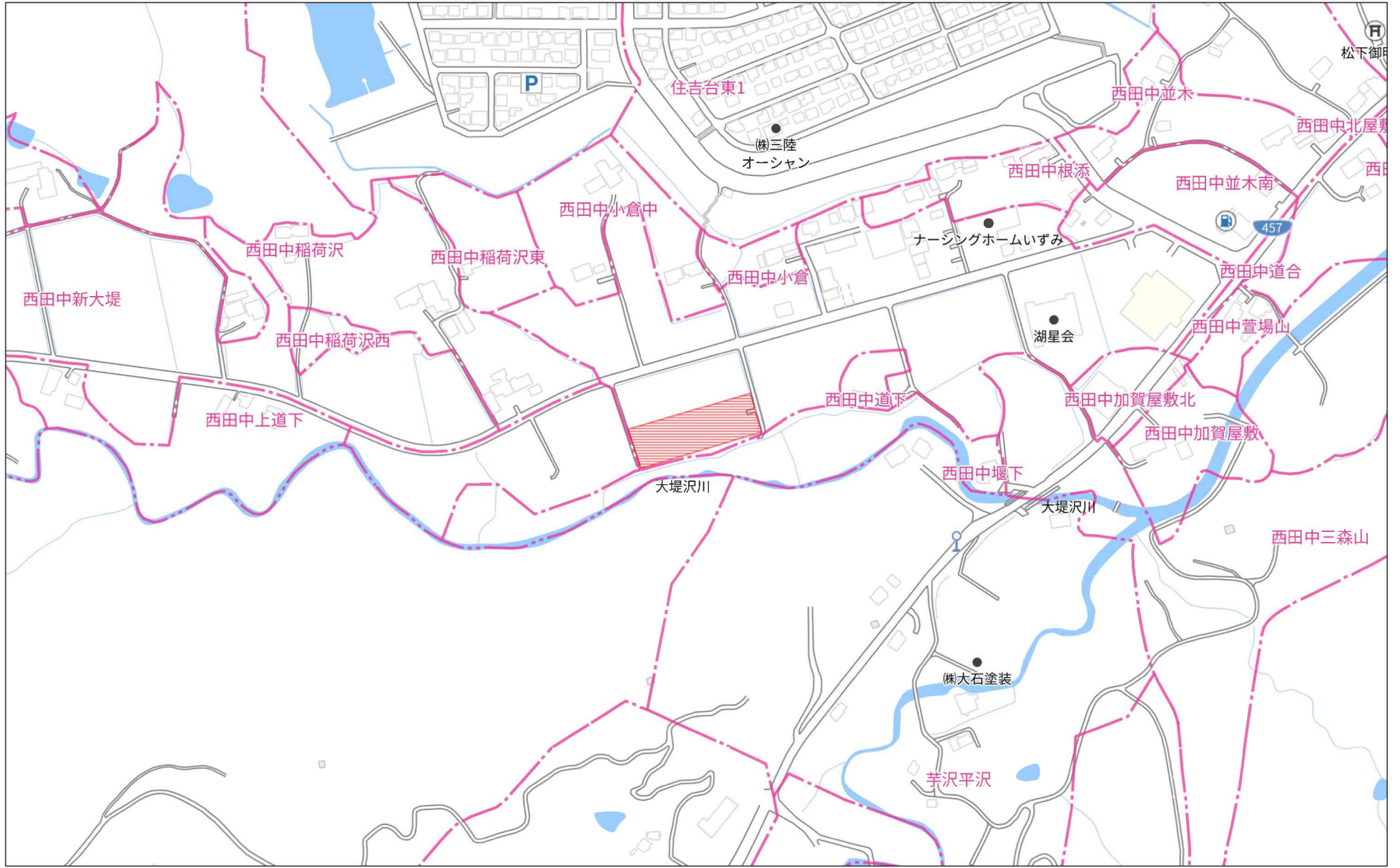
西田中蒼場中

西田中道下



80m

1:1652



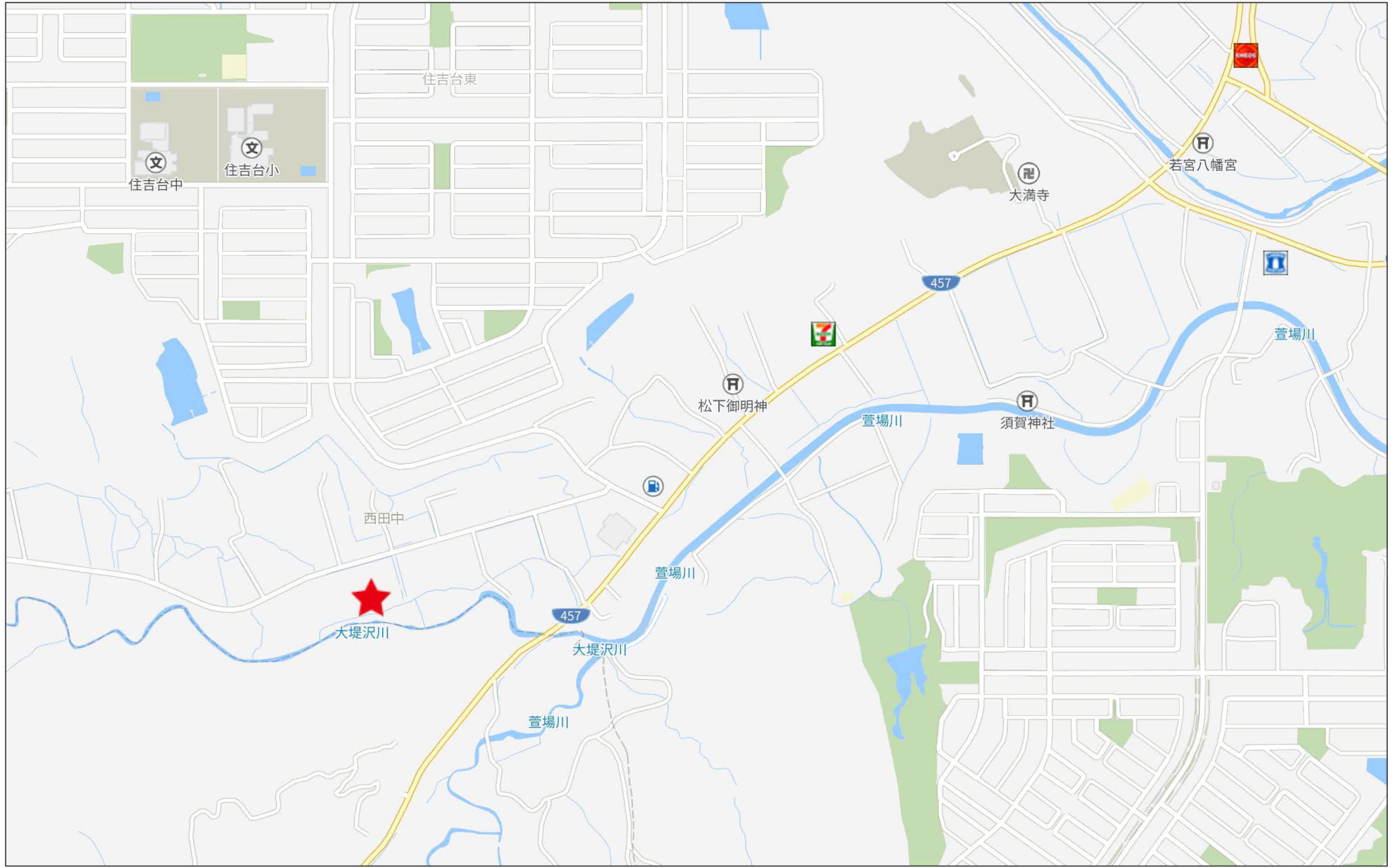
280m

1:4674

禁無断複写複製

Beyond ets

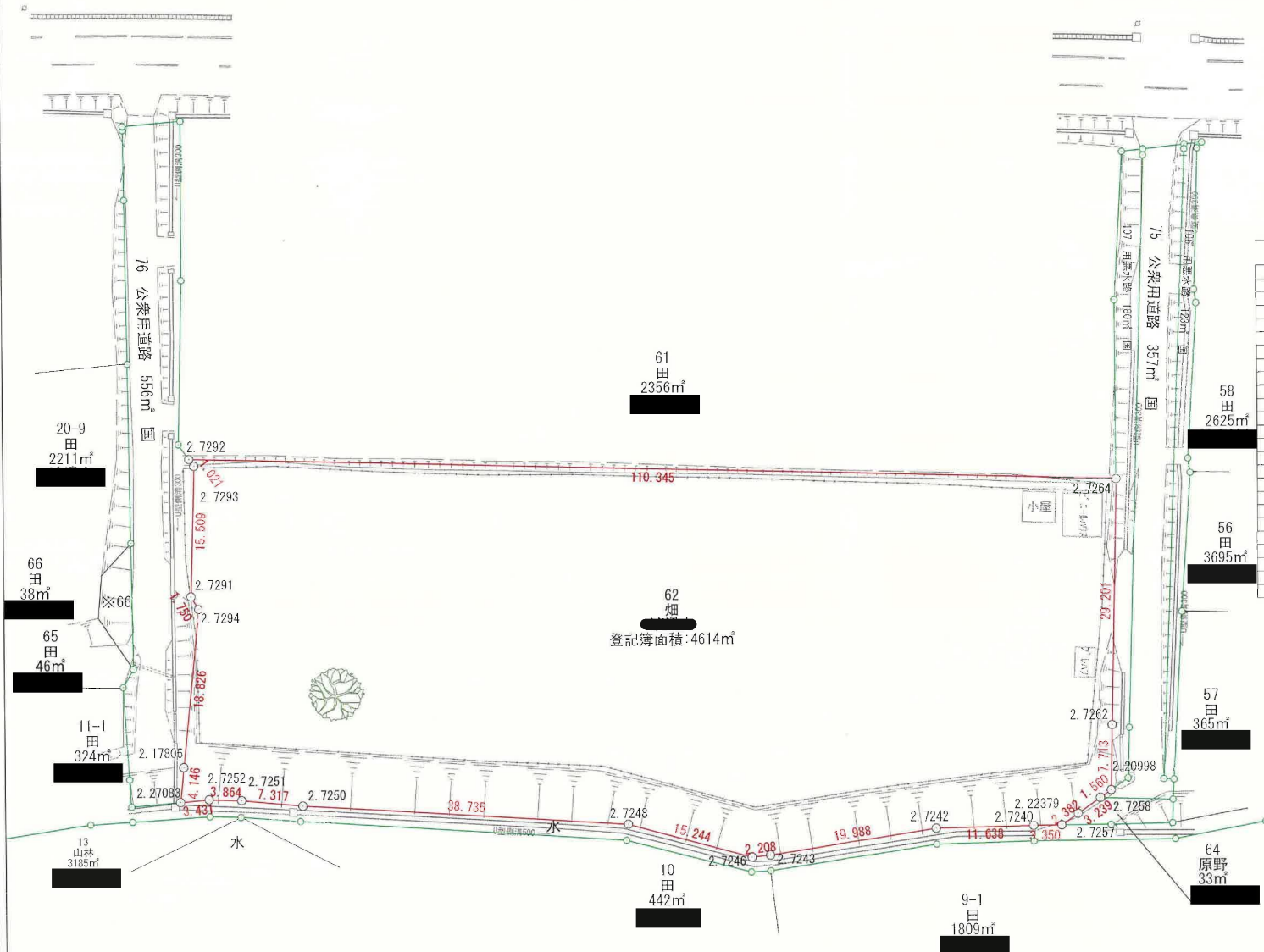
Z22152209-20241017111327



現況実測平面図

所在：仙台市泉区西田中宇萱場中62

S=1:500

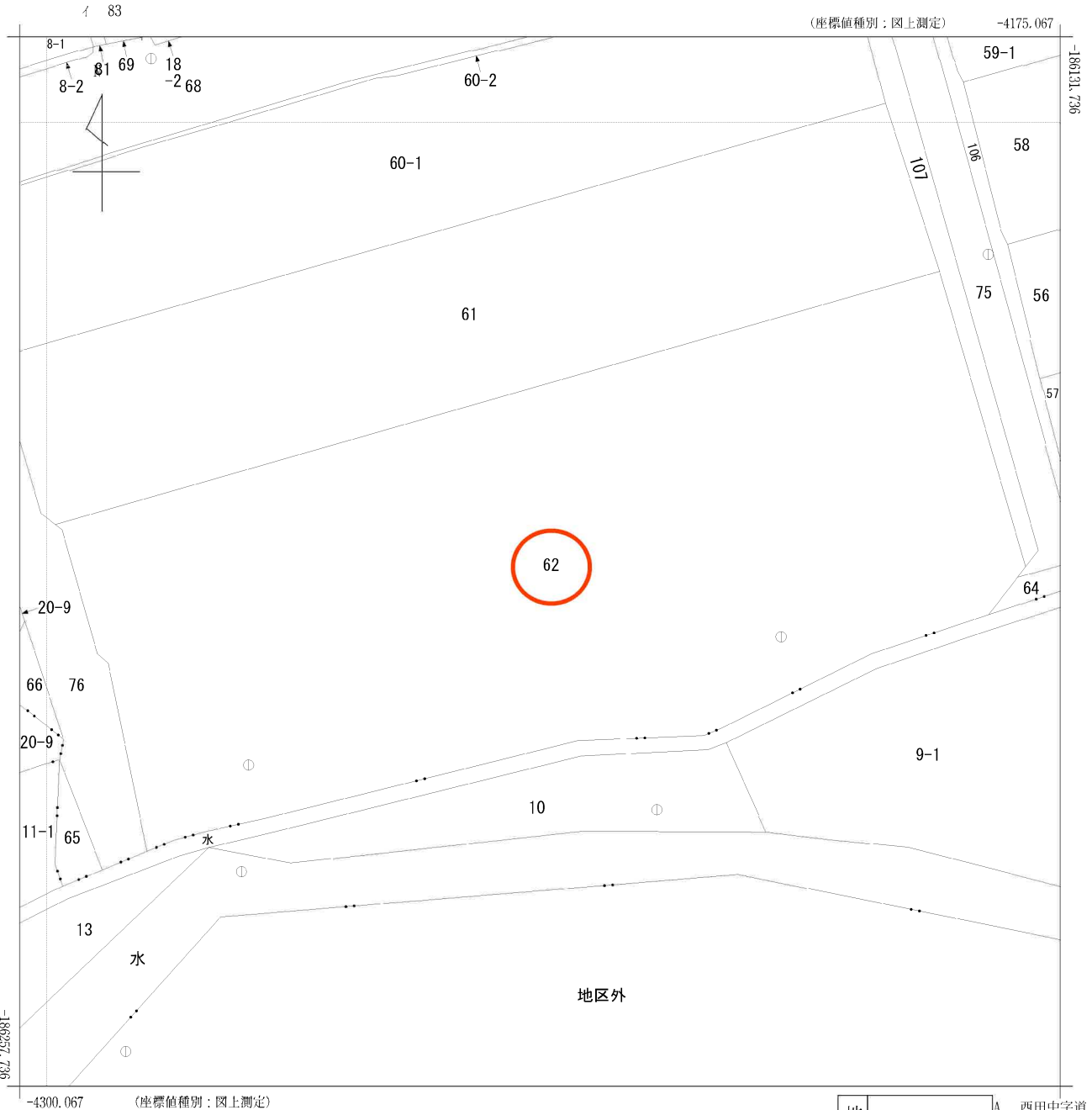


求積表

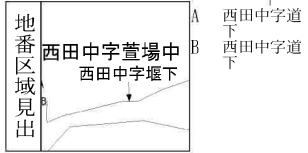
地番	62				
NO	Xn	Yn	Yn-1-Yn-1	Xn · (Yn-1-Yn-1)	
2.7282	-185188.019	-4191.541	10.323	-1922018.920137	
2.20495	-185195.424	-4179.384	1.205	-224365.465920	
2.7258	-185196.660	-4180.336	-2.928	545183.820480	
2.7257	-185199.227	-4182.312	-3.429	639477.148383	
2.22379	-186201.114	-4183.765	-4.642	864345.571188	
2.7240	-186202.141	-4186.954	-14.208	2645560.019328	
2.7242	-186205.887	-4197.973	-28.936	538053.546232	
2.7243	-186214.747	-4215.590	-19.945	3714053.128915	
2.7246	-186215.621	-4217.918	-17.259	3213895.402839	
2.7248	-186216.249	-4233.149	-52.812	9834452.542188	
2.7250	-186225.632	-4270.730	-44.735	8330803.647520	
2.7251	-186227.168	-4277.684	-10.877	2025592.906336	
2.7252	-186228.201	-4281.607	-6.892	1283484.761292	
2.27083	-186229.516	-4284.776	-4.009	746594.129644	
2.17806	-186225.456	-4285.616	-4.652	866320.821312	
2.7294	-186207.020	-4289.428	-5.128	954889.585660	
2.7291	-186205.867	-4290.744	-5.547	1032883.944249	
2.7293	-186190.946	-4294.975	-5.051	940450.458246	
2.7292	-186190.338	-4295.795	105.268	-19599684.500584	
2.7264	-186159.983	-4189.737	114.254	-21269522.697682	
合計				9229.853389	
合計面積				4614.9266945	
地積				4614.92	

筆界点	境界線の種類
⊕	コンクリート杭
⊗	金属 鉄
⊠	金属プレート標
⊞	プラスチック杭
○	計算点
△	測量多角点

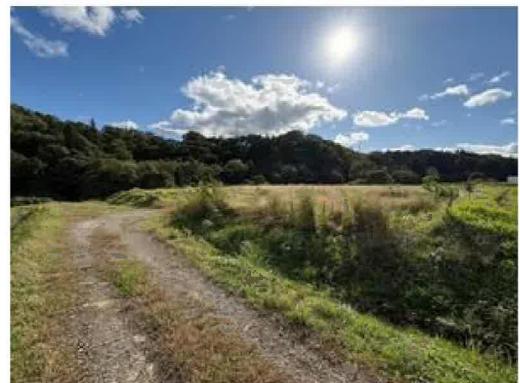
所在	仙台市泉区西田中宇萱場中62番	番号	/
図面名	現況実測平面図		縮尺 S=1:500
図面作成者			



(注) 国土交通省国土地理院が公表した座標補正パラメータ(touhokutaiheiyouki2011.par)による修正がされています。



請求部	所在	仙台市泉区西田中字萱場中				地番	62番			
出力尺	1/500	精度区分	甲三	座標系番号又は記号	X	分類	地図(法第14条第1項)		種類	地籍図
作成年月日	平成10年3月			備付年月日(原図)	平成11年11月15日			補記事項		





ヤマザワ住吉台店まで1,590m



セブンイレブン仙台西田中松下店まで990m



ツルハドラッグ泉西田中店まで430m



泉住吉台郵便局まで1,520m



JA仙台根白石支店まで3,010m