

売地

【建築条件なし】
 閑静な住宅街に立地♪小・中学校まで徒歩9分！
 約125坪の広大な敷地！
 アパート用地としても最適です♪

土地面積 公簿 414.04㎡ 現況 建物有 引渡可能時期 相談



[近隣施設]

- ・ヨークベニマル湊鹿妻店まで1,980m
- ・セブンイレブン石巻吉野町2丁目店まで250m
- ・薬王堂石巻湊店まで1,420m
- ・石巻市立湊中学校まで630m
- ・石巻市立湊小学校まで680m

■本物件は売主負担にて、建物解体後のお引渡しとなります。
 ■本物件は売主負担にて、確定測量後のお引渡しとなります。
 なお、確定測量後の面積に差異が生じる可能性があります。

チェックポイント！

- 整形地 ●上水道 ●下水道 ●側溝

この図面は物件情報の一部を抜粋して掲載しております。(現況優先) 入居日・引渡日変更や付帯条件、別途料金等が発生する場合がありますのでご確認ください。

最適用途	住宅用地		
所在地	石巻市湊町3丁目		
土地面積	公簿 414.04㎡	私道面積 (共有持分)	
価格	650万円	坪単価	@5.19万円

物件所在地	宮城県石巻市湊町3丁目3-10		
交通	JR仙石線 石巻 徒歩27分		
	バス5分 バス停 湊町二丁目 徒歩3分		
土地権利	所有権	地目	宅地
都市計画	市街化区域	用途地域	近隣商業
建ぺい率	80%	容積率	200%
他の法令上の制限	準防火地域		
地勢			
建築条件			
現況	建物有		
引渡し (可能時期/方法)	相談 / 更地渡し		
開発許可等番号			
接道状況 (角地・間口)	南西5.0m 公道 接面11.3m		
設備	上水道, 下水道, 側溝 (上水道口径13mm)		
備考	東日本大震災による津波到達地域です。		

株式会社 Beyond ets 建てる窓口

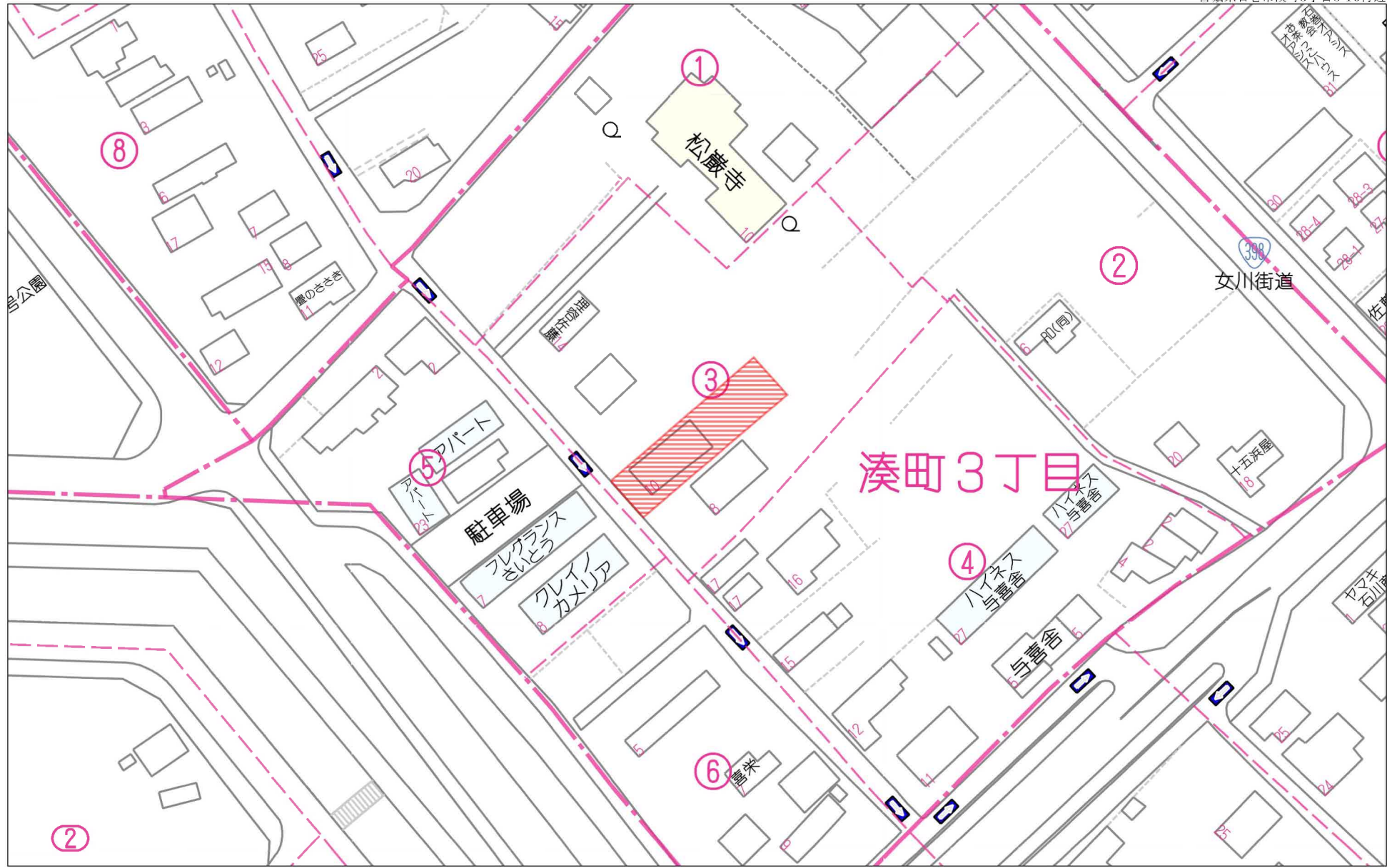
国土交通大臣免許 (1) 第9999号 〒981-0114 宮城県宮城郡利府町新中道3丁目1-1 イオンモール新利府南館1階

☎ 050-3615-4137 ☎ 050-3145-2835 定休日：定休日なし
 担当：高橋 (070-3276-6354)

作成日：2024年11月23日

■取引態様：専任媒介

infosheet 物件番号 69842805050
 at home



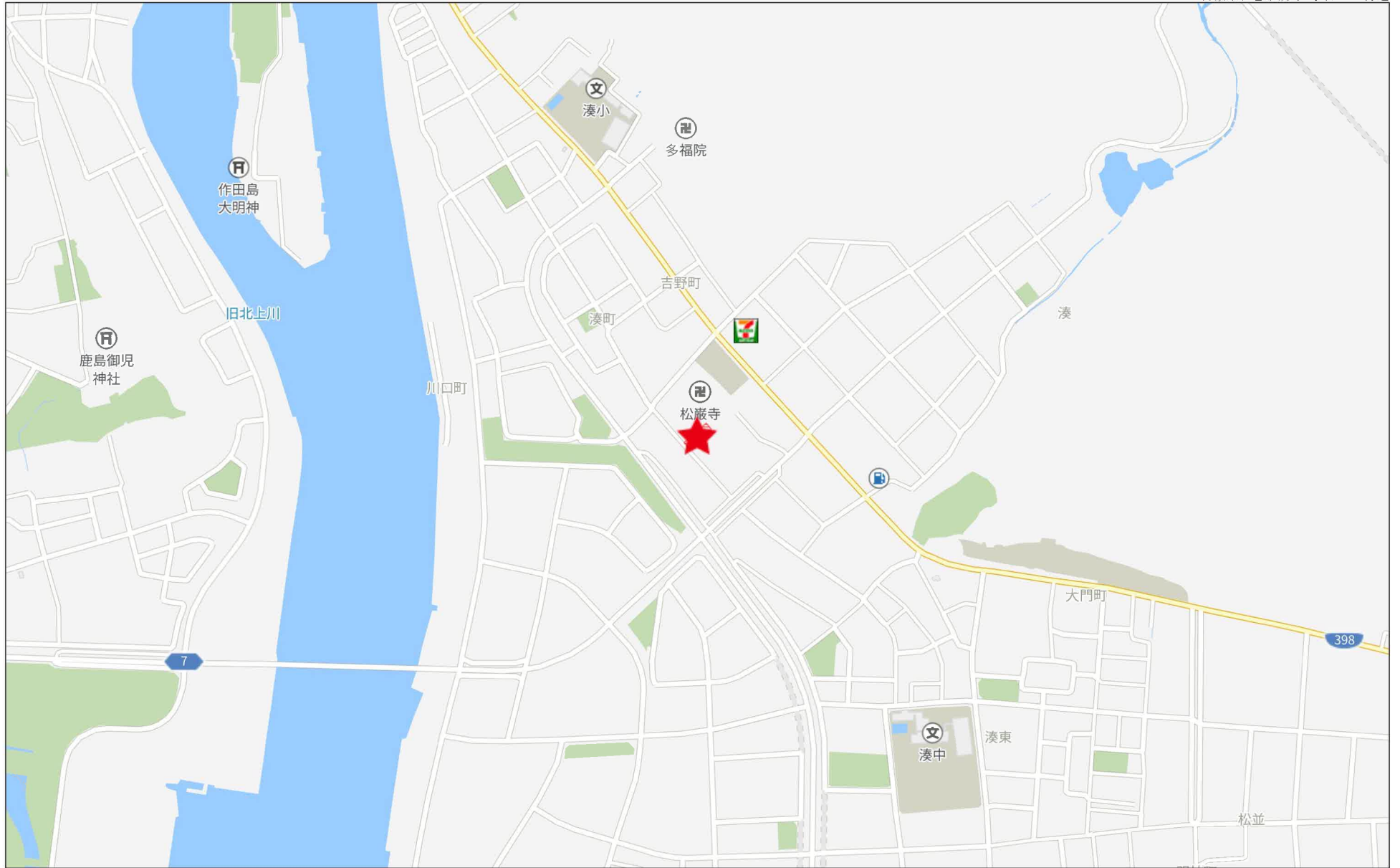
60m

1:1166

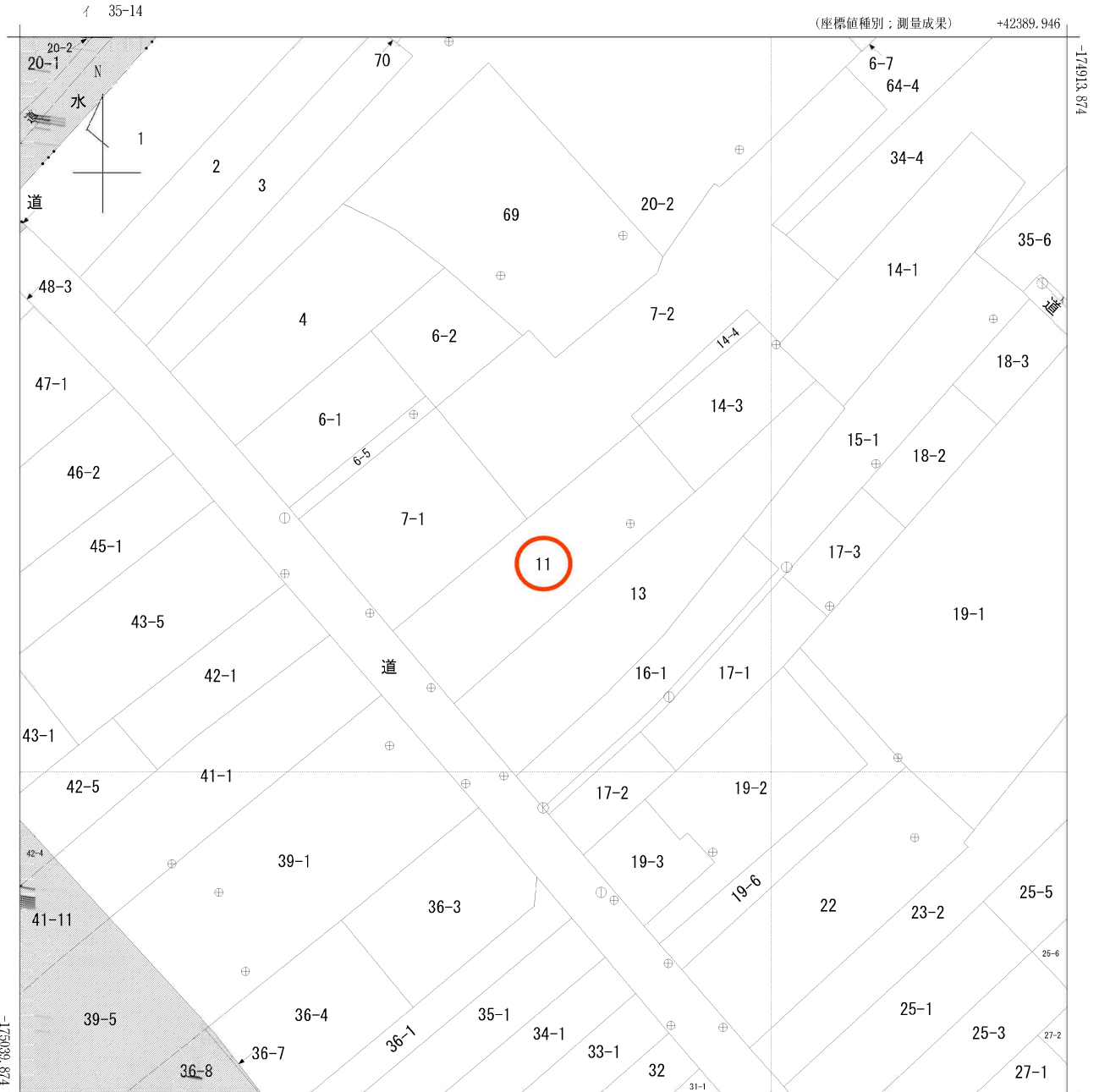
禁無断複写複製

Beyond ets

Z22152209-20241123121938



280m



(注) 斜線を施した部分は、閉鎖された部分です。
 (注) 国土交通省国土地理院が公表した座標補正パラメータ(touhokutaiheiyouoki2011.par)による修正がされています。

地番区域見出し
 湊町2丁目
 湊町3丁目
 A 湊町2丁目

請求部	所在	石巻市湊町三丁目				地番	11番			
出力縮尺	1/500	精度区分	甲二	座標系番号又は記号	X	分類	地図(法第14条第1項)		種類	地籍図
作成年月日	平成15年3月			備付年月日(原図)	平成15年6月18日		補記事項			

上水道配管図・給水戸番図台帳

参考資料
資料内容が現地と異なる場合がありますので
必ず現地で調査・確認を行ってください。



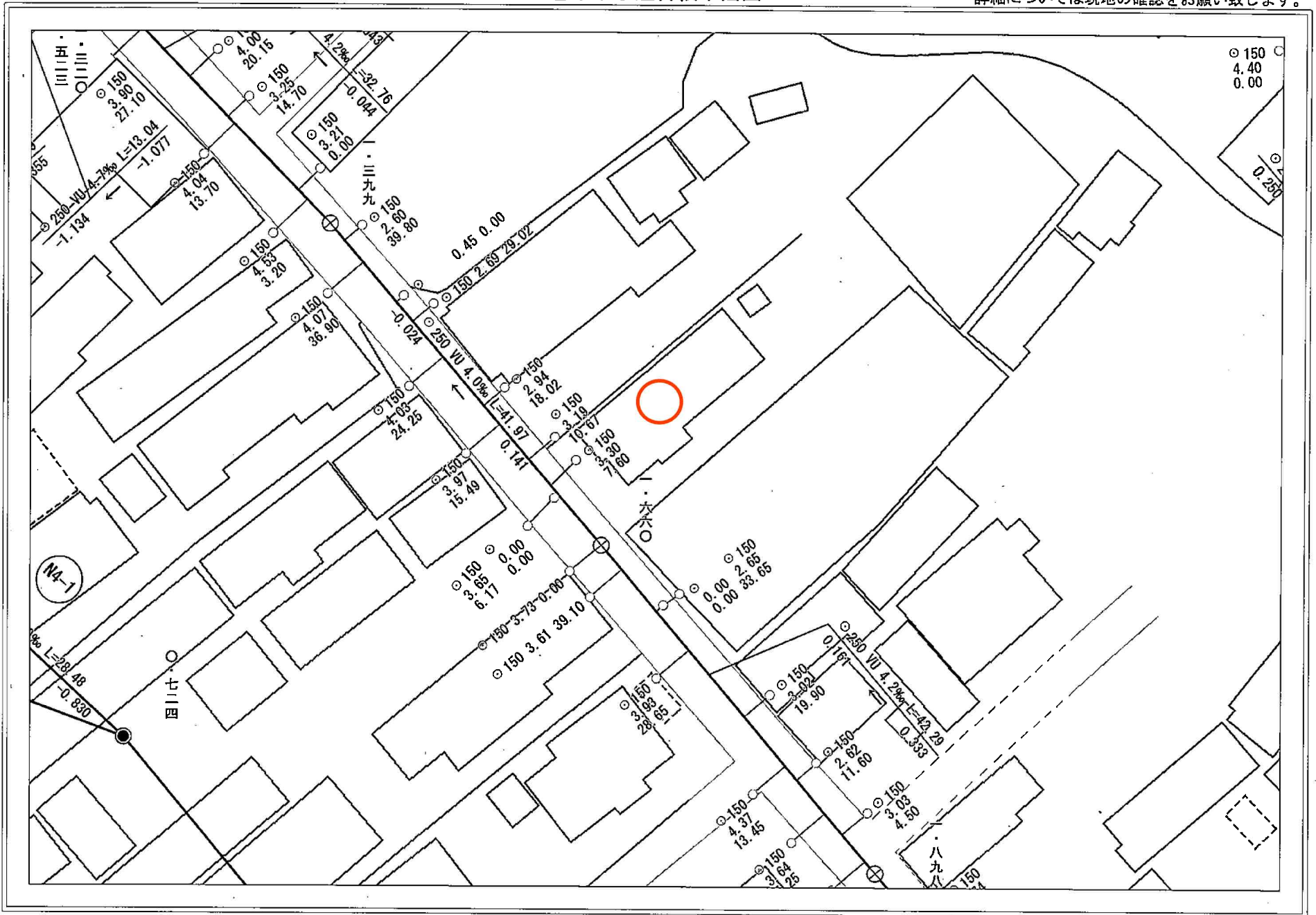
縮尺1/500



石巻地方広域水道企業団

石巻市下水道台帳平面図

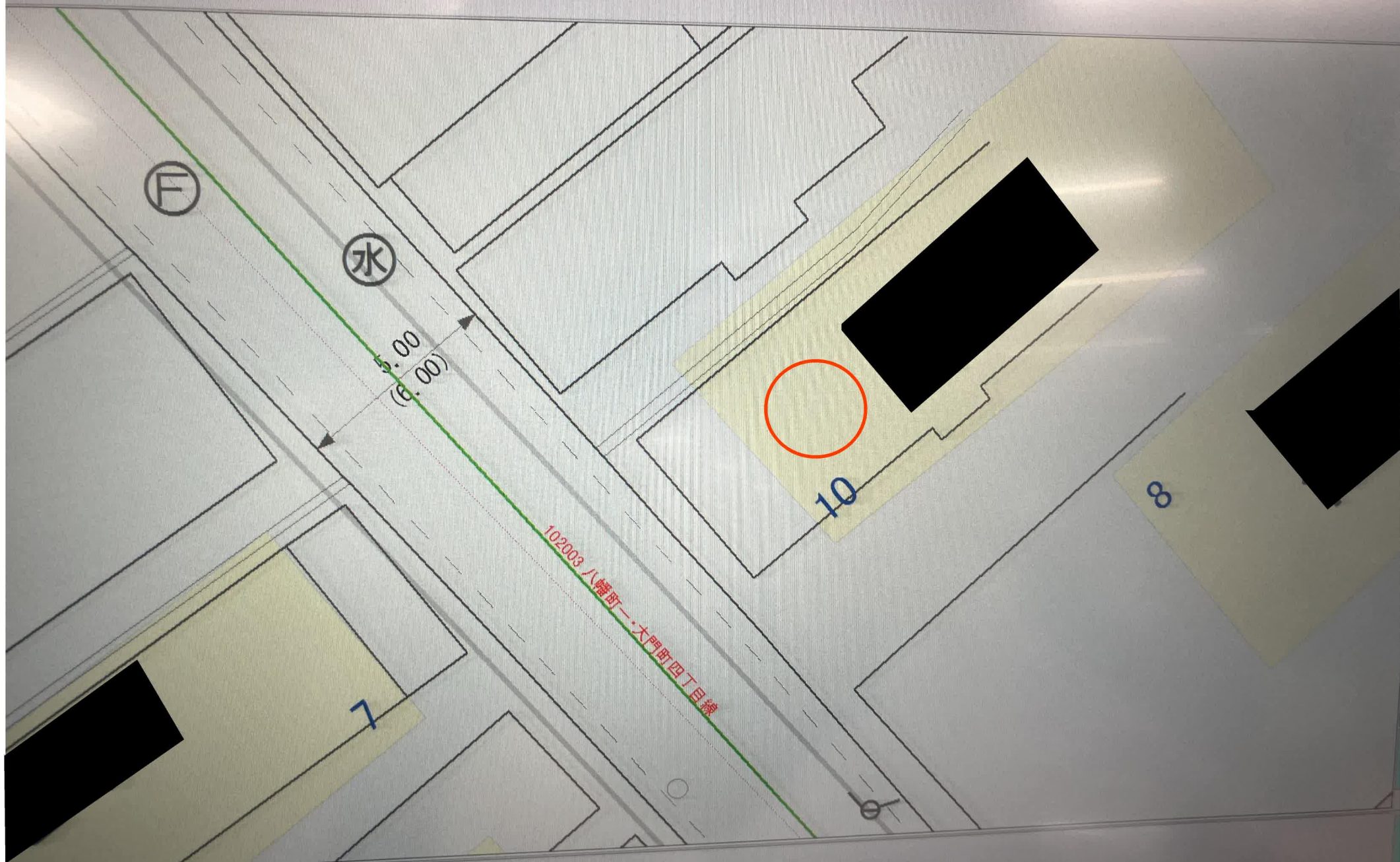
詳細については現地の確認をお願い致します。



1:500

平面直角座標値は、世界測地系に対応「世界測地系(測地成果2011)」
Copyright (C) 2015 ZENRIN CO., LTD.

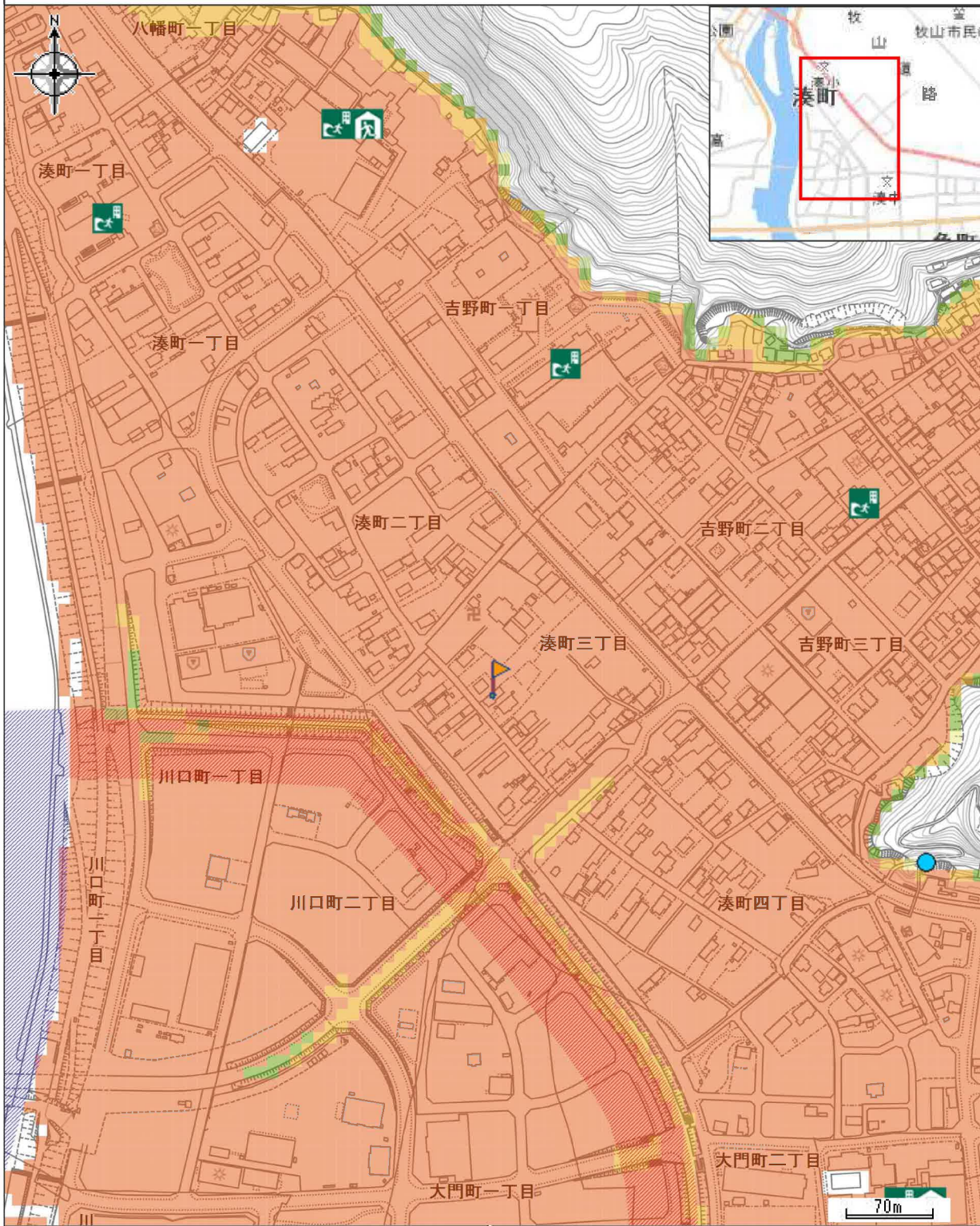
石巻市



作パネルの矢印ボタンを押して下さい。
「検索」ボタンを押して下さい。
別の操作パネルの「拡大」ボタン、「縮小」ボタンを押して下さい。

津波防災マップ

中心地 | 石巻市湊町3丁目 付近



凡例		属性	
	津波避難ビル・タワー 兼 指定避難所	基準水位	6.3m
	津波避難ビル・タワー ● 避難目標地点	浸水ランク	5m~10m
	津波注意報時		
	津波警報時		
	0.3m未満		
	0.3m~0.5m		
	0.5m~1m		
	1m~3m		
	3m~5m		
	5m~10m		

印刷日時:2024/10/18 09:16:19





ヨークベニマル湊鹿妻店まで1,980m



セブンイレブン石巻吉野町2丁目店まで250m



薬王堂石巻湊店まで1,420m



石巻市立湊中学校まで630m



石巻市立湊小学校まで680m



石巻湊郵便局まで750m



仙台銀行石巻支店まで1,570m